

公 売 財 産 概 要 書

売却 区分 番号	28-22
公 売 財 産 の 表 示	(土地の表示) 所 在 志摩市大王町船越字柳田 地 番 2857番10 地 目 雑種地 地 積 666m ²
見積 価額	5,100,000円
公売 保証 金	510,000円
公 売 条 件 等	1 地目・地積は登記簿による。 2 境界については隣接土地所有者と協議すること。 3 公売財産はリゾート地であるともやま公園へ至る県道「登茂山公園線」沿線に所在する。 4 公売財産は平成28年8月26日現在、雑草や雑木が茂る南向き微傾斜一部段差状地勢の雑種地であり、上水道の引込は可能である。 5 公売財産は北側で県道（有効幅員約8m・舗装）、東側で市道（有効幅員約3m・舗装）に接する。 6 西北突出部を除いて南側及び東側に土留擁壁が施工されており、石などが混ざった土砂で盛土がなされている模様である。 7 都市計画法 都市計画区域外 自然公園法 第三種特別地域（伊勢志摩国立公園） 指定建ぺい率 20% 指定容積率 60% 8 消費税及び地方消費税については非課税財産である。

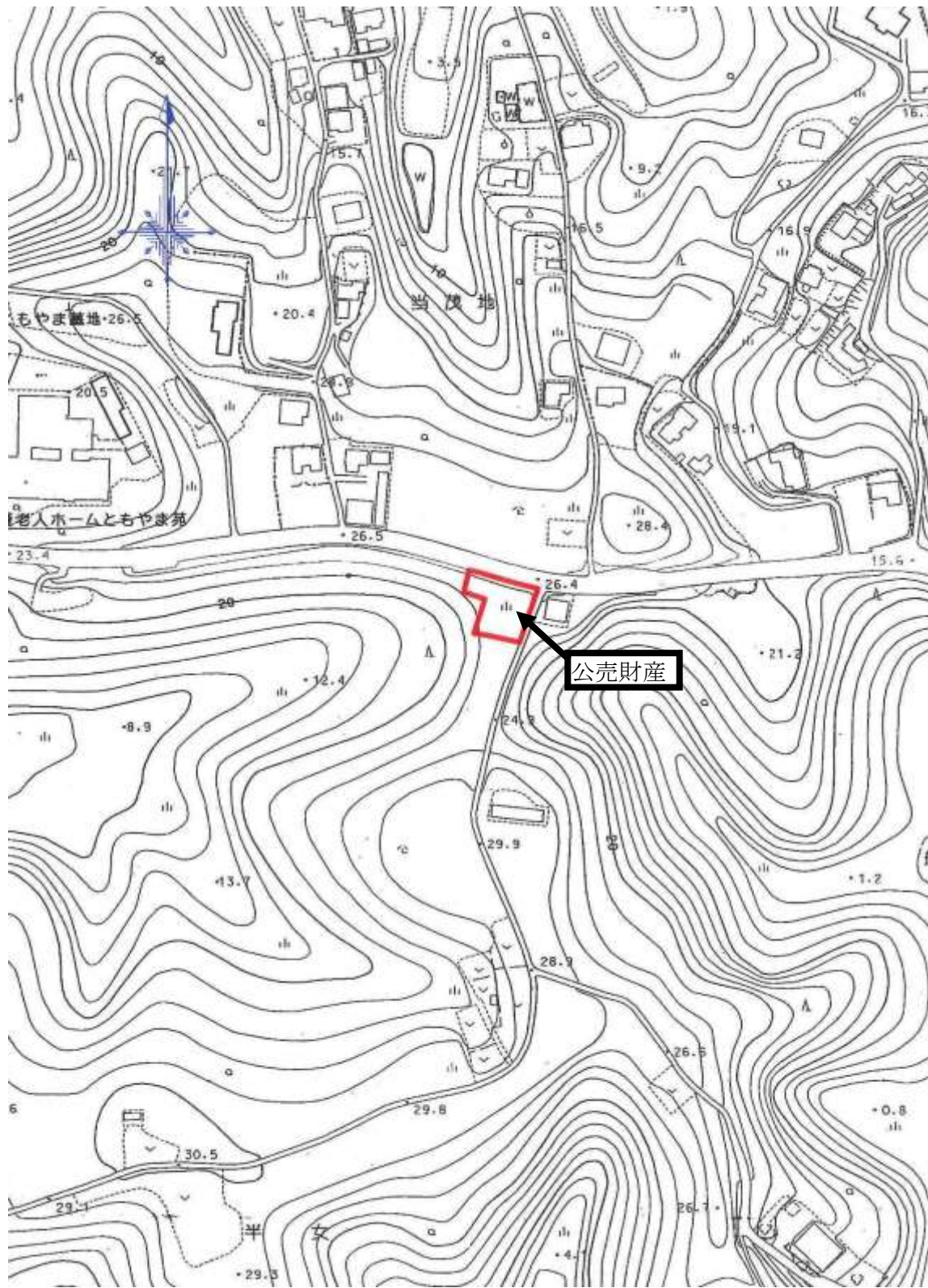
所在図



売却区分番号

28-22

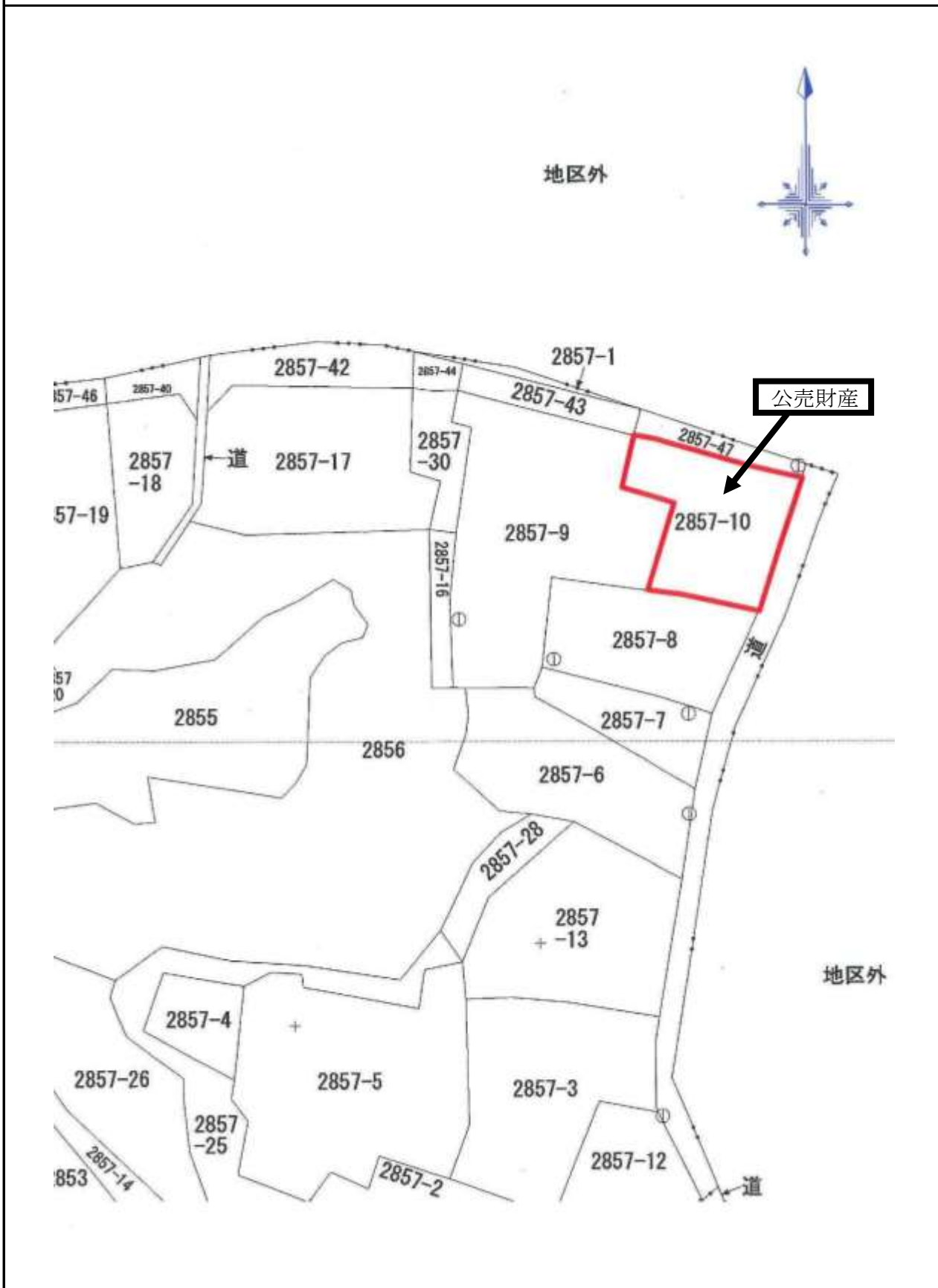
所在図



売却区分番号

28-22

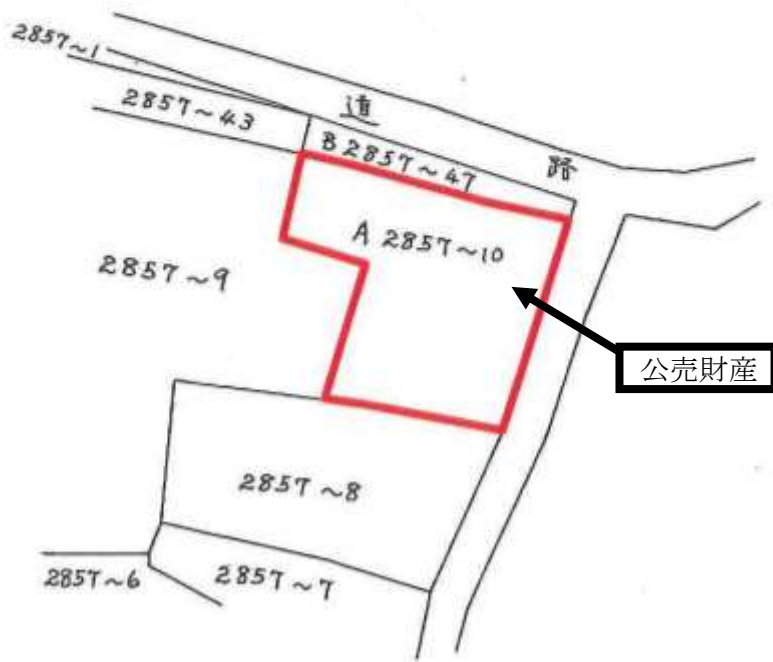
土地参考図(公図)



売却区分番号

28-22

土地参考図(土地所在図)



公売財産



