

# 公 売 財 産 概 要 書

売却 区分 番号	28-24
公 売 財 産 の 表 示	<p>(土地の表示)</p> <p>1 所 在 いなべ市大安町平塚字楮 地 番 460番 地 目 宅地 地 積 796.69㎡</p> <p>2 所 在 いなべ市大安町平塚字楮 地 番 461番 地 目 山林 地 積 66㎡</p> <p>3 所 在 いなべ市大安町平塚字楮 地 番 462番 地 目 宅地 地 積 49.58㎡</p> <p>(建物の表示)</p> <p>4 所 在 いなべ市大安町平塚字楮460番地、461番地、462番地、 460番地先所在 家屋番号 460番1 主たる建物 種 類 居宅 構 造 木造瓦ぶき2階建 床 面 積 1階 171.76㎡ 2階 75.71㎡</p> <p>家屋番号 附属建物符号1 種 類 作業場 構 造 軽量鉄骨造スレートぶき平家建 床 面 積 49.18㎡</p> <p>家屋番号 附属建物符号2 種 類 便所 構 造 木造瓦ぶき平家建 床 面 積 4.86㎡</p>

見積 価額	7, 7 2 0, 0 0 0円
公売 保証 金	7 8 0, 0 0 0円
公 売 条 件 等	<p>1 上記公売財産を一括売却する。</p> <p>2 地目・地積は登記簿による。</p> <p>3 境界については隣接土地所有者と協議すること。(境界がやや判然としていない)</p> <p>4 建物の種類・構造・床面積は登記簿による。      登記簿上の建築年月日 … 公売財産4主たる建物 建築年月日不詳      平成10年月日不詳増築      公売財産4附属建物符号1 昭和58年月日不詳新築      公売財産4附属建物符号2 昭和62年月日不詳新築</p> <p>5 公売財産は、三岐鉄道三岐線「三里」駅に近い国道421号南背後の既成住宅地域に所在する。</p> <p>6 公売財産は、平成28年9月6日現在、所有者及びその家族が居住している。</p> <p>7 公売財産4主たる建物の北東側に差掛け状物置(概測15㎡)、南東側に庇が附加されている。</p> <p>8 公売財産4附属建物符号2の北西側に庇が附加されている。</p> <p>9 公売財産は南東側で市道(幅員約2.3m・舗装)に接し、南側で公道(幅員約1.9m・舗装)に接する。</p> <p>10 公売財産1～3は登記簿地積に対して、若干の相違(縄延び)が思料される。(やや判然としていない)</p> <p>11 公売財産1・3と2の間に法定外公共物(道路)が介在している。</p> <p>12 上記法定外公共物(道路)及び北側と南側道路の法定外公共物(道路)との境界は判然としていない。</p> <p>13 公売財産1～3の南東端部に外灯1基、北端部に祠、西端部に物置あり。</p> <p>14 公売財産1～3の西部には、敷地利用権原が土地使用借権と推定される第三者所有の本件外建物1棟(ほぼ朽廃状態にある)が所在しており、登記簿上は次のとおりである。      所在 いなべ市大安町平塚字楮460番地所在      家屋番号 140番      種類 物置      構造 木造スレート葺平家建      床面積 41.32㎡      建築年月日 年月日不詳新築</p> <p>15 公売財産1～3には、登記簿上下記の建物が所在するが現存していないものと調査された。</p>

所在 いなべ市大安町平塚字楮460番地所在  
家屋番号 23番 主たる建物  
種類 居宅  
構造 木造草葺平家建 床面積 89.25㎡

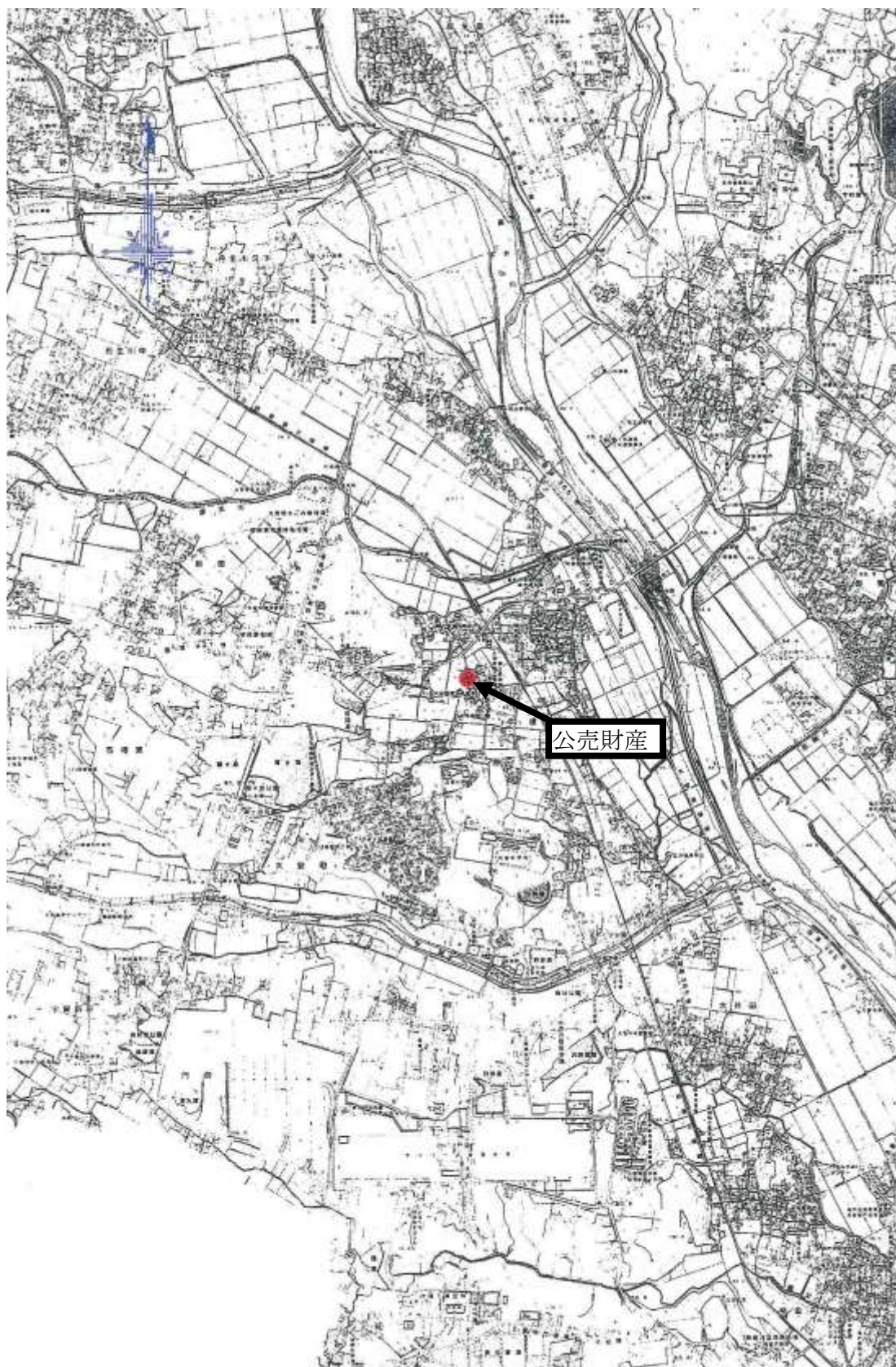
家屋番号 附属建物 符号1  
種類 便所  
構造 木造瓦葺平家建 床面積 13.55㎡

- 16 都市計画法 非線引都市計画区域 用途無指定  
指定建ぺい率 60% 指定容積率 200%  
文化財保護法 周知の埋蔵文化財包蔵地（神明遺跡）
- 17 消費税及び地方消費税については混在財産である。

売却区分番号

28-24

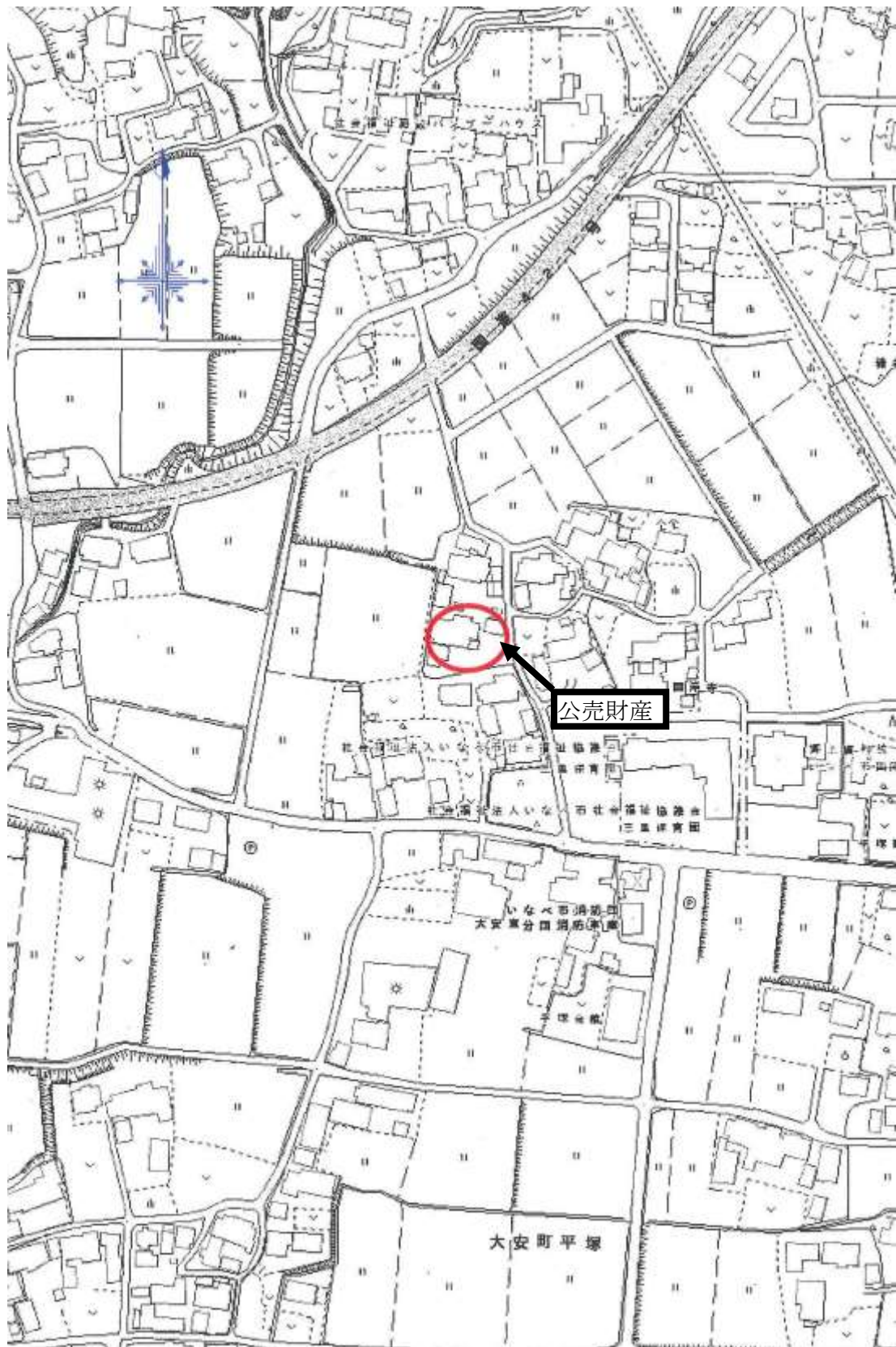
所在図



売却区分番号

28-24

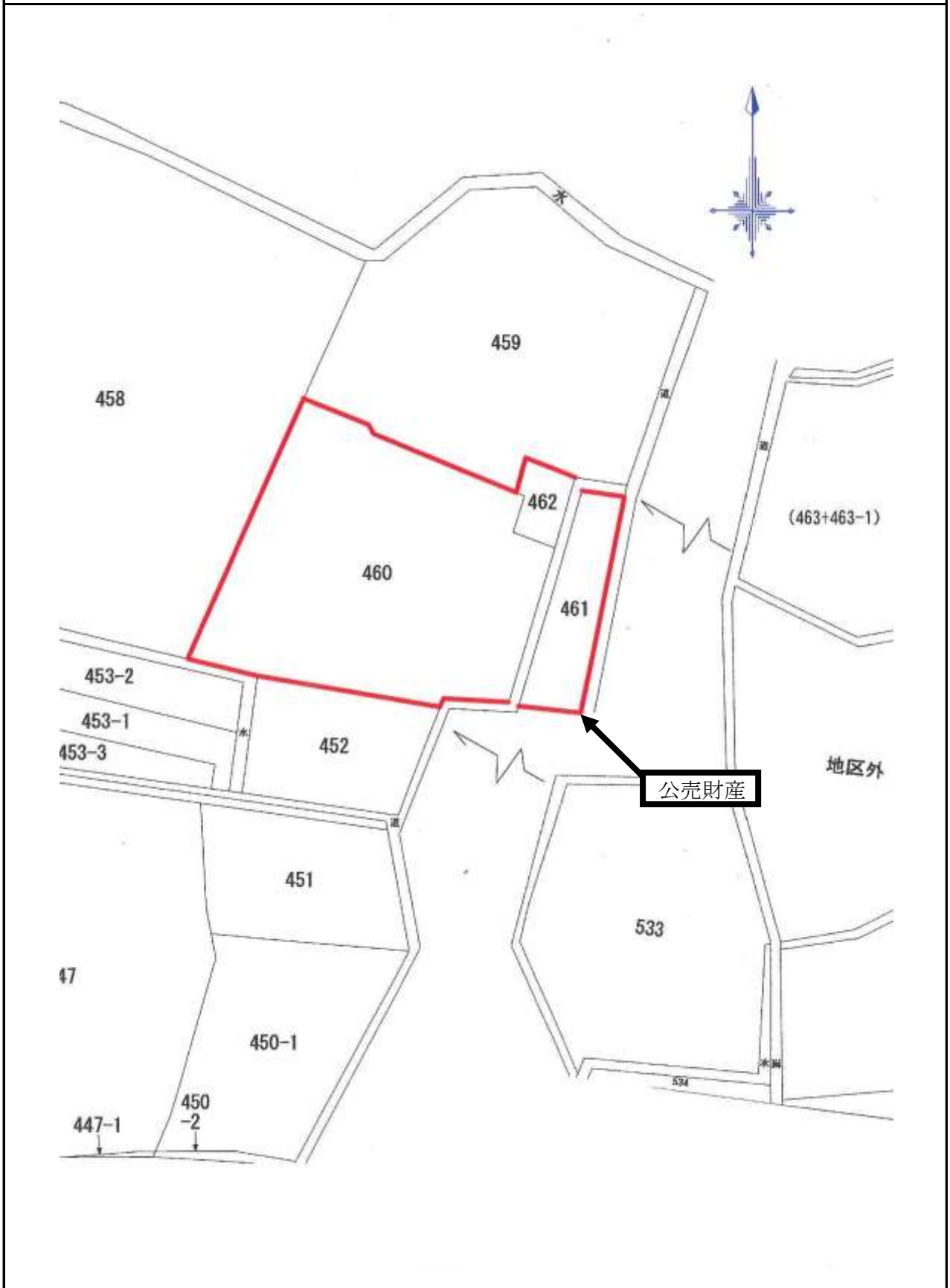
所在図



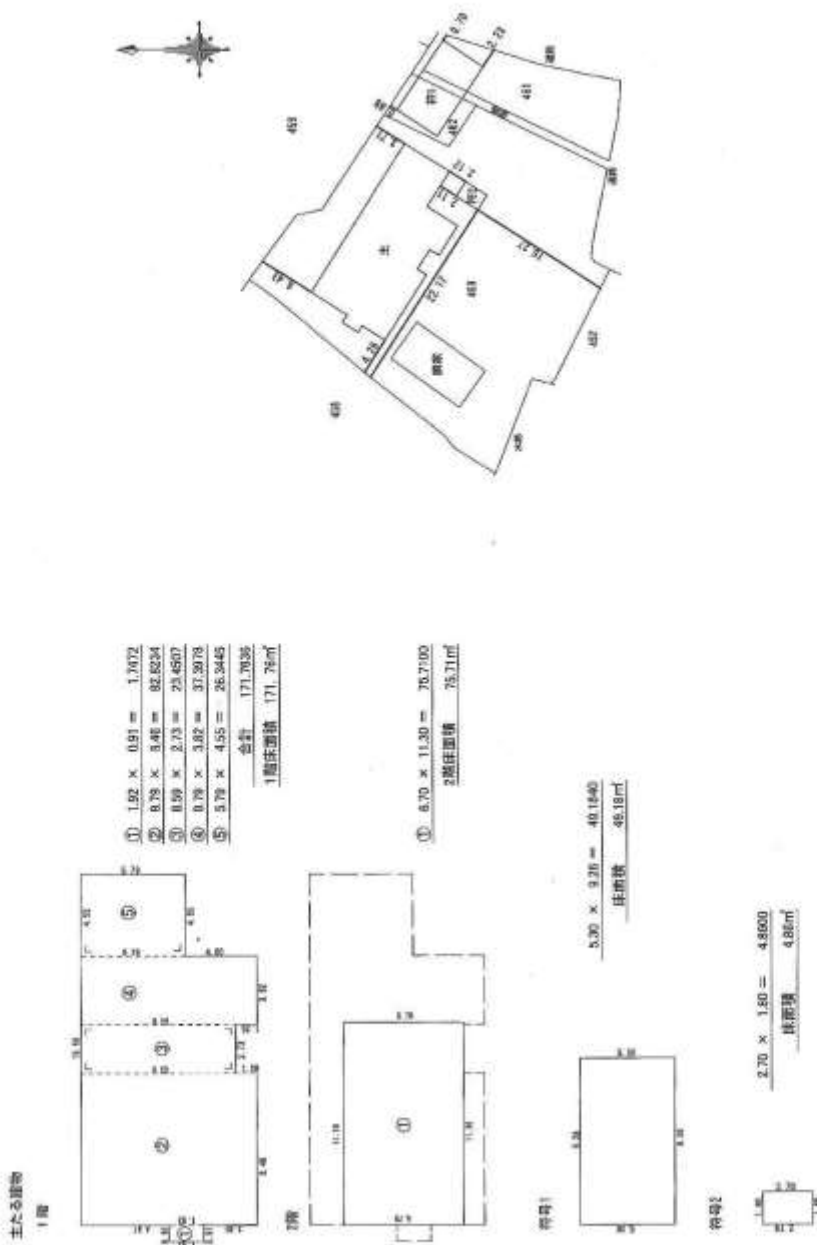
売却区分番号

28-24

土地参考図(公図集合)



建物参考図(建物図面・各階平面図)



建物参考図(建物見取図)



2階平面図

1階平面図

主たる建物



売却区分番号

28-24

建物参考図(建物見取図)



符号1



符号2

売却区分番号

28-24

土地参考図(略配置図)



売却区分番号

28-24





売却区分番号 28-24

