

公 売 財 産 概 要 書

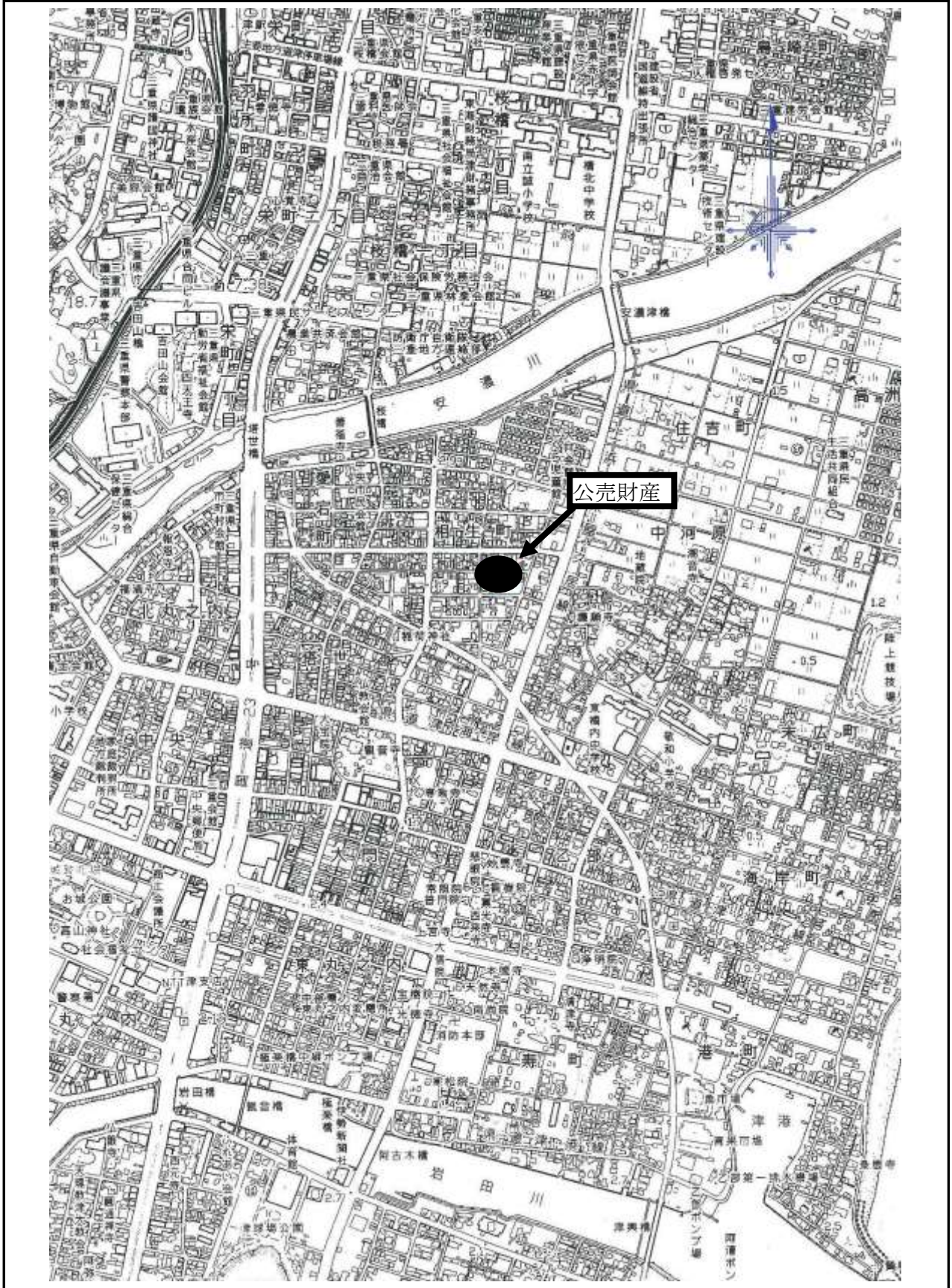
売却 区分 番号	28-31
公 売 財 産 の 表 示	<p>(土地の表示)</p> <p>1 所 在 津市大字乙部字神子 地 番 2216番 地 目 宅地 地 積 73.65m²</p> <p>(建物の表示)</p> <p>2 所 在 津市大字乙部字神子2216番地所在 家屋番号 2216番 種 類 居宅 構 造 木造瓦葺平家建 床面積 52.27m²</p>
見積 価額	840,000円
公売 保証 金	90,000円
公 売 条 件 等	<p>1 上記公売財産を一括売却する。</p> <p>2 地目・地積は登記簿による。</p> <p>3 境界については隣接土地所有者と協議すること。</p> <p>4 建物の種類・構造・床面積は、登記簿による。 登記簿上の建築年月日 不詳</p> <p>5 公売財産は、安濃川の右岸近接にあつて、国道23号の東方直近背後に位置する一般住宅地域に所在する。</p> <p>6 公売財産は平成28年7月11日現在、住宅利用であり、所有者により利用されている。</p> <p>7 公売財産は北側で市道（幅員約6m・舗装）に接する。</p> <p>8 公売財産2の北東側に差掛状物置が附加されており、ユニットバスが設置されている。</p> <p>9 公売財産2の内部においてペットの飼育がなされたものと思料される。</p> <p>10 公売財産2は、東及び西側が本件外土地・建物に近接して建築がなされており、屋根などが一部越境している可能性があるがやや判然としない。</p> <p>11 公売財産2は、指定建ペイ率をオーバーしている。（既存不適格建築物）</p> <p>12 都市計画法 市街化区域 第1種住居地域 指定建ペイ率 60% 指定容積率 200%</p>

13	消費税及び地方消費税については混在財産である。
----	-------------------------

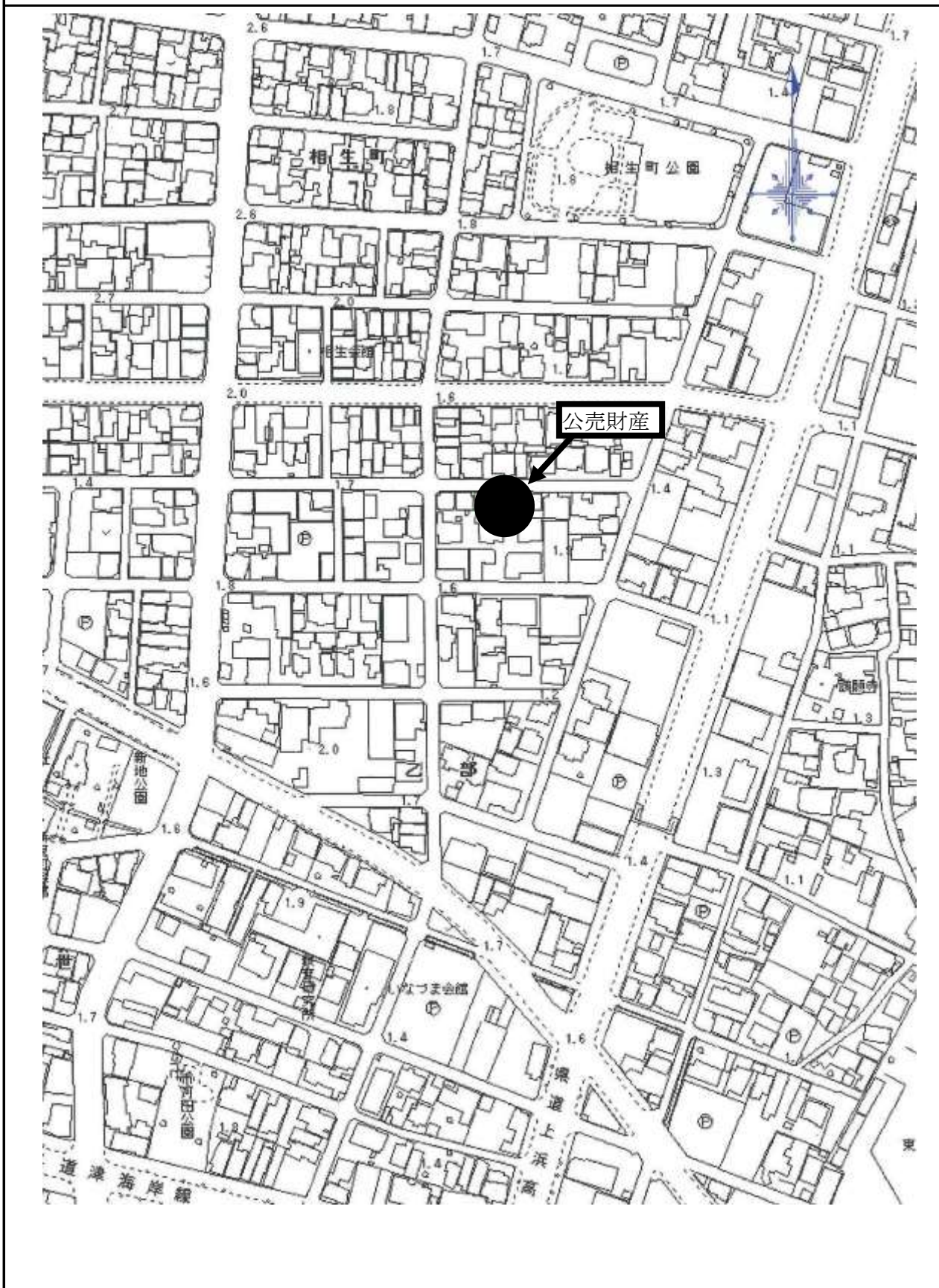
売却区分番号

28-31

所在図



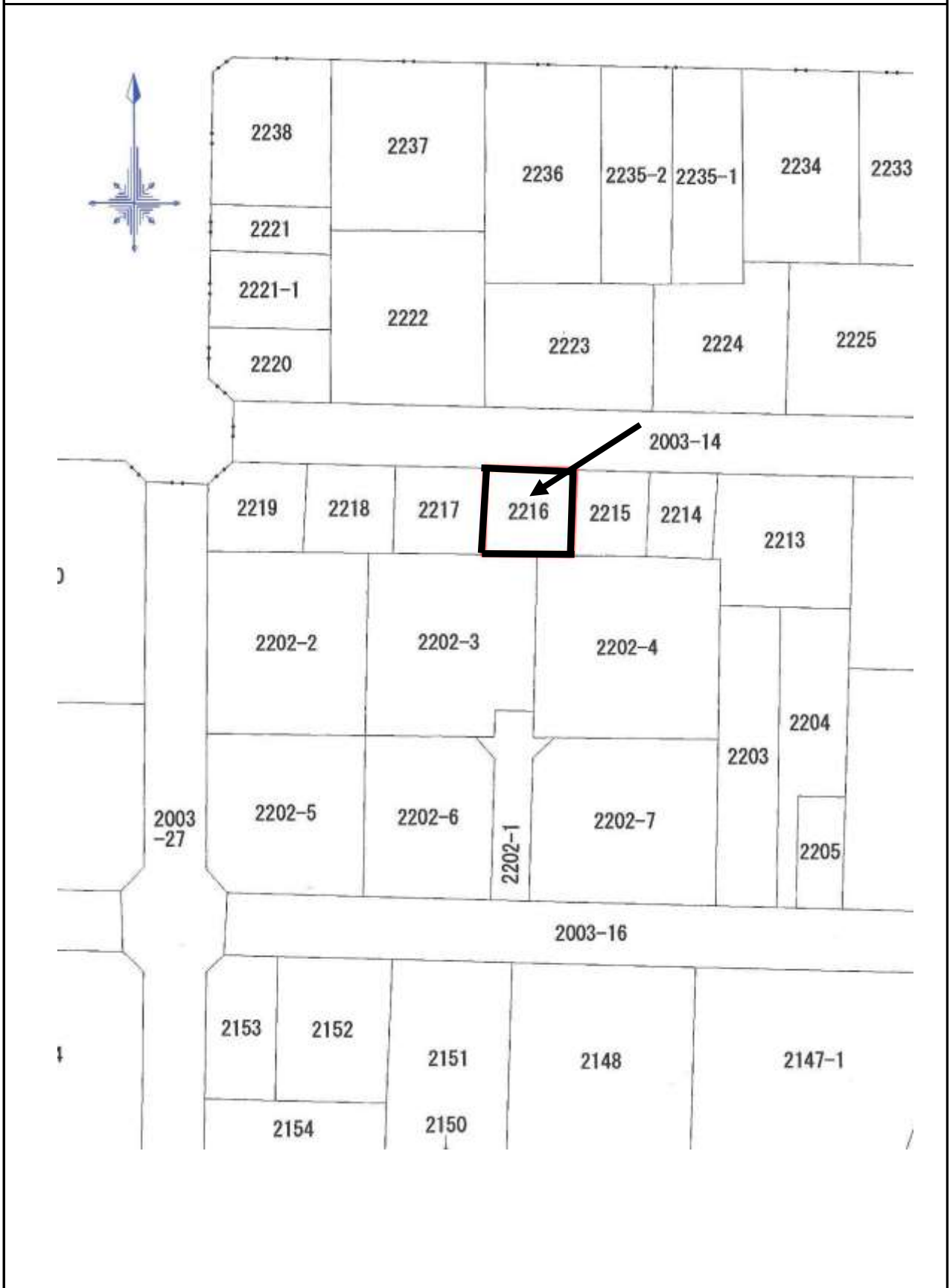
所在図



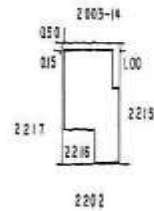
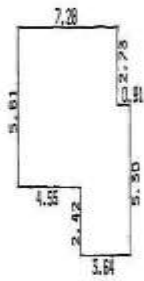
売却区分番号

28-31

土地参考図(公図)



建物参考図(建物図面・各階平面図)



5.61 X 4.55 =	25.5255
8.05 X 2.73 =	21.9219
5.30 X 0.91 =	4.8230
	52.2704
<u>功用地積</u>	<u>52.27 H²</u>

売却区分番号

28-31

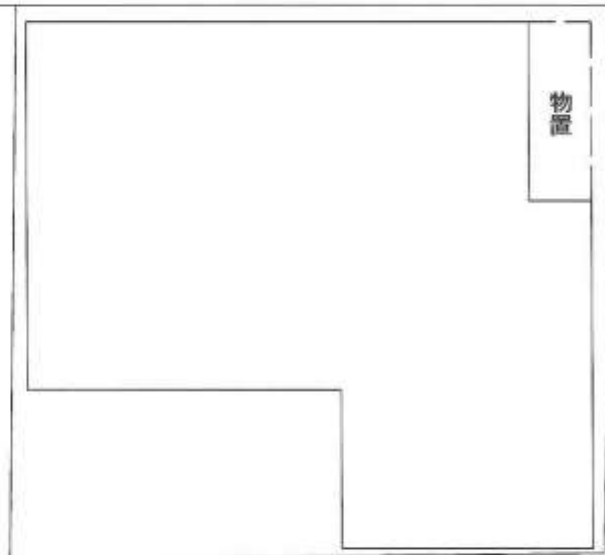
建物参考図(建物見取図)



売却区分番号

28-31

土地建物参考図(配置図)



売却区分番号 28-31



売却区分番号 28-31

