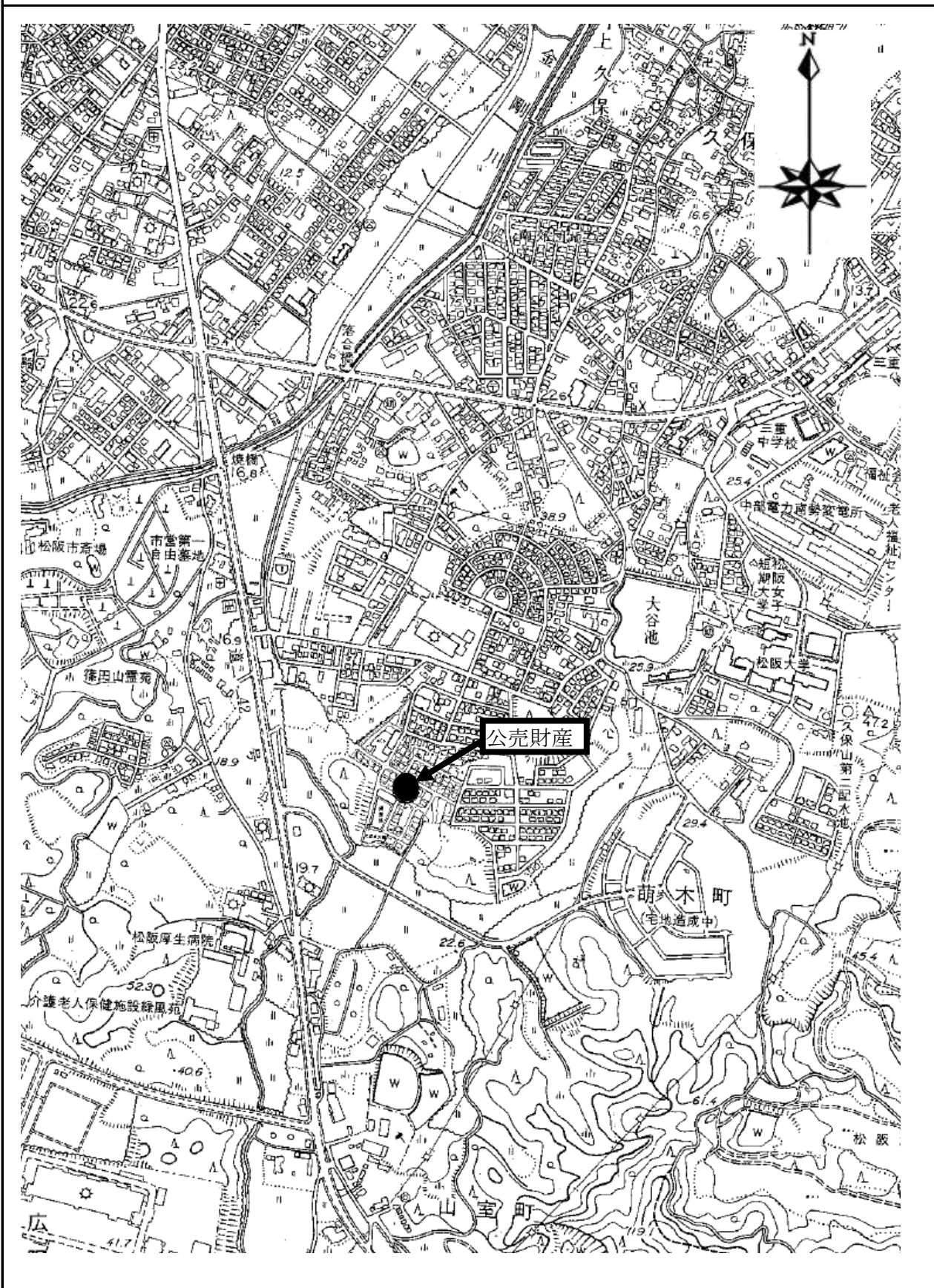


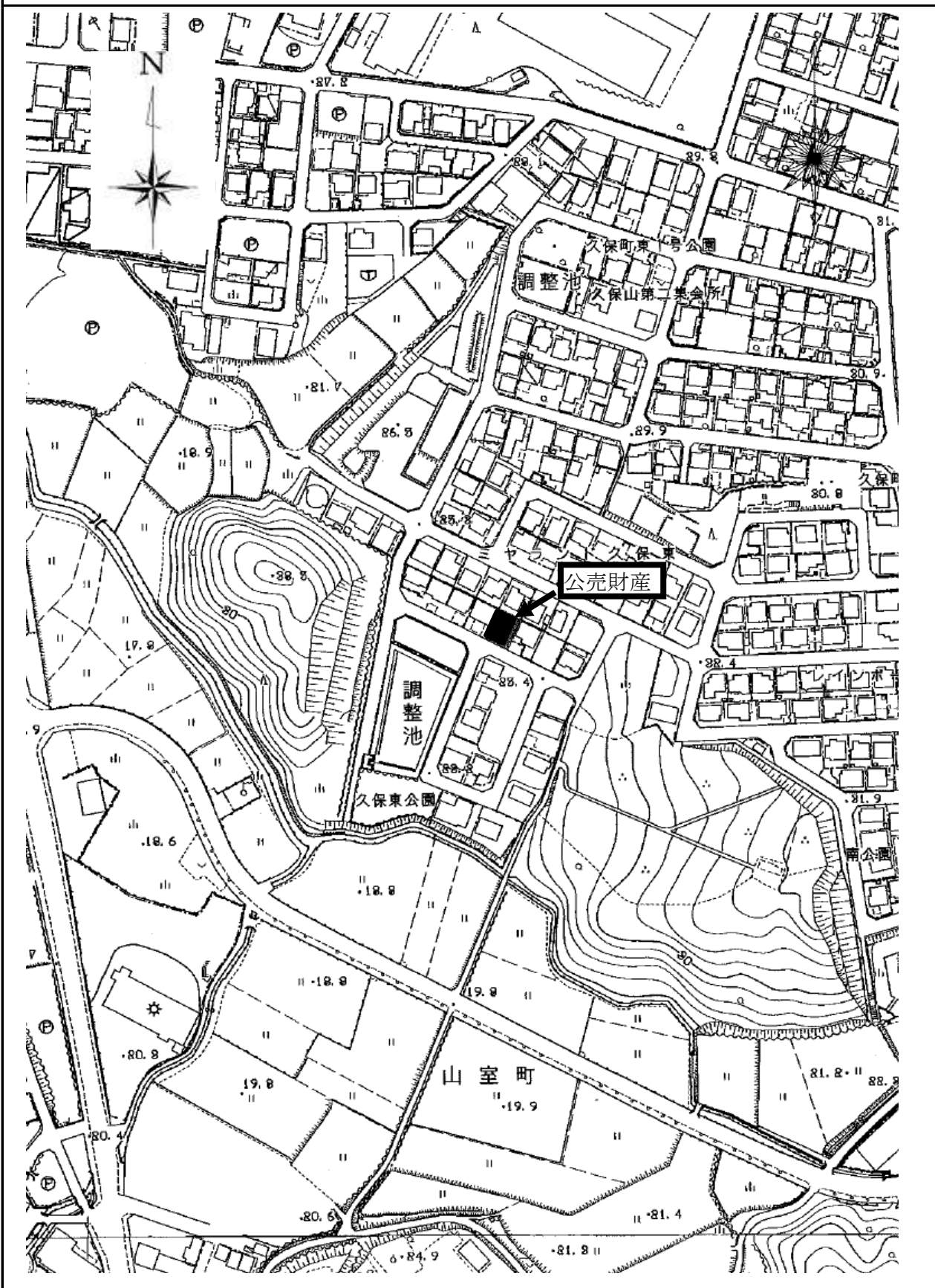
公 売 財 産 概 要 書

売却 区分 番号	28-34
公 売 財 産 の 表 示	<p>(土地の表示)</p> <p>1 所 在 松阪市久保町字東 地 番 1855番1558 地 目 宅地 地 積 191.82㎡</p> <p>(建物の表示)</p> <p>2 所 在 松阪市久保町字東1855番地1558所在 家屋番号 1855番1558 種 類 居宅 構 造 木造スレートぶき2階建 床面積 1階 52.35㎡ 2階 52.35㎡</p>
見積 価額	10,610,000円
公売 保証 金	1,070,000円
公 売 条 件 等	<p>1 上記公売財産を一括売却する。</p> <p>2 地目・地積は登記簿による。</p> <p>3 境界については隣接土地所有者と協議すること。</p> <p>4 建物の種類・構造・床面積は、登記簿による。 登記簿上の建築年月日 平成23年4月5日新築</p> <p>5 公売財産は、国道42号東方背後の丘陵地に開発された住宅団地（グリーンヒルズ久保）に所在し、周辺には新しい住宅が多くみられる。</p> <p>6 公売財産は平成28年8月31日現在、住宅利用であり所有者が居住している。</p> <p>7 公売財産は南西側で市道（幅員約6m・舗装）に接する。</p> <p>8 公売財産2は洋室主体であり、和室を配していない。</p> <p>9 公売財産1の南西端部に西日本電信電話株式会社の電柱1本あり。</p> <p>10 都市計画法 市街化区域 準工業地域 指定建ぺい率 60% 指定容積率 200%</p> <p>11 消費税及び地方消費税については混在財産である。</p>

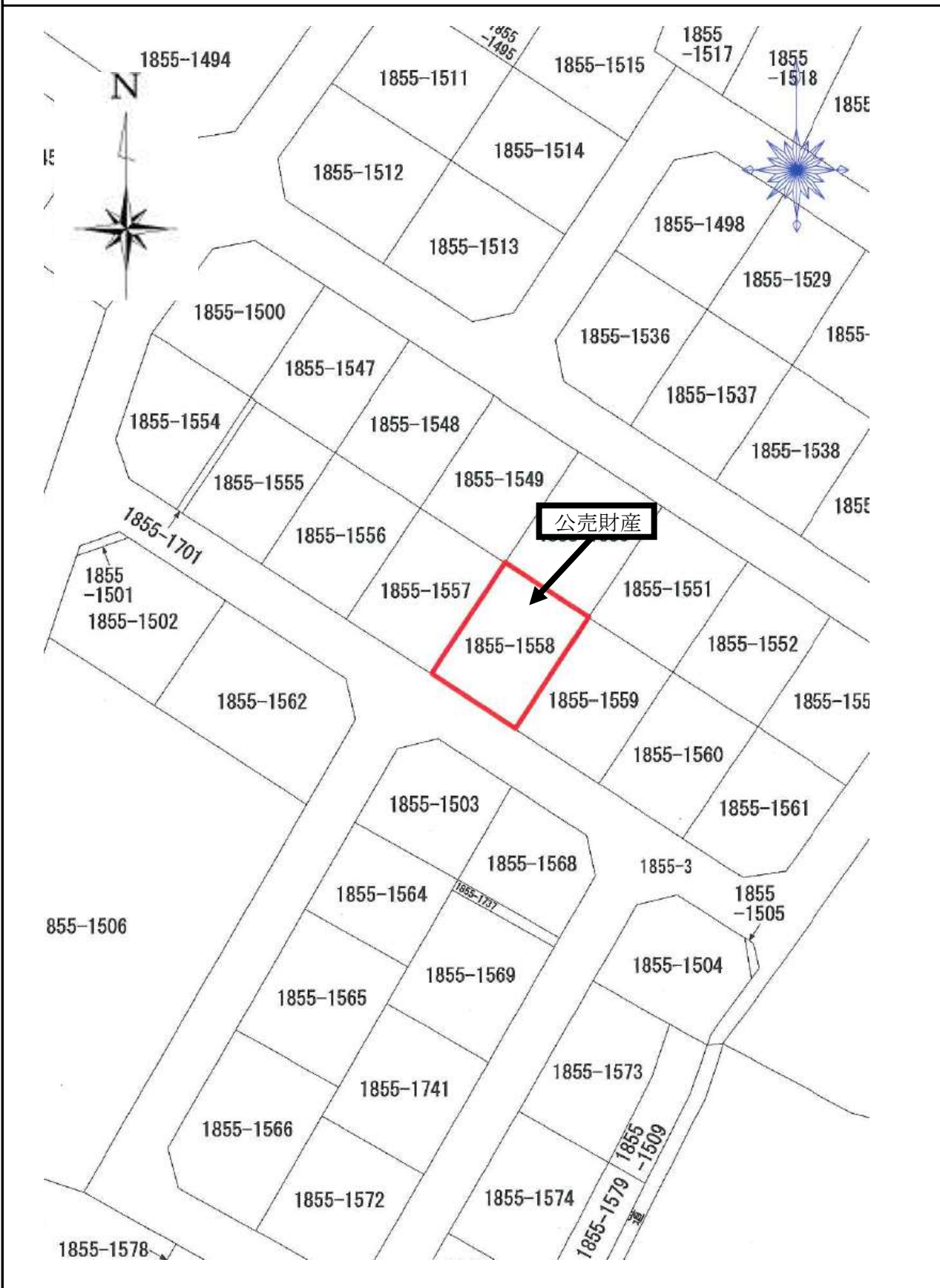
所在図



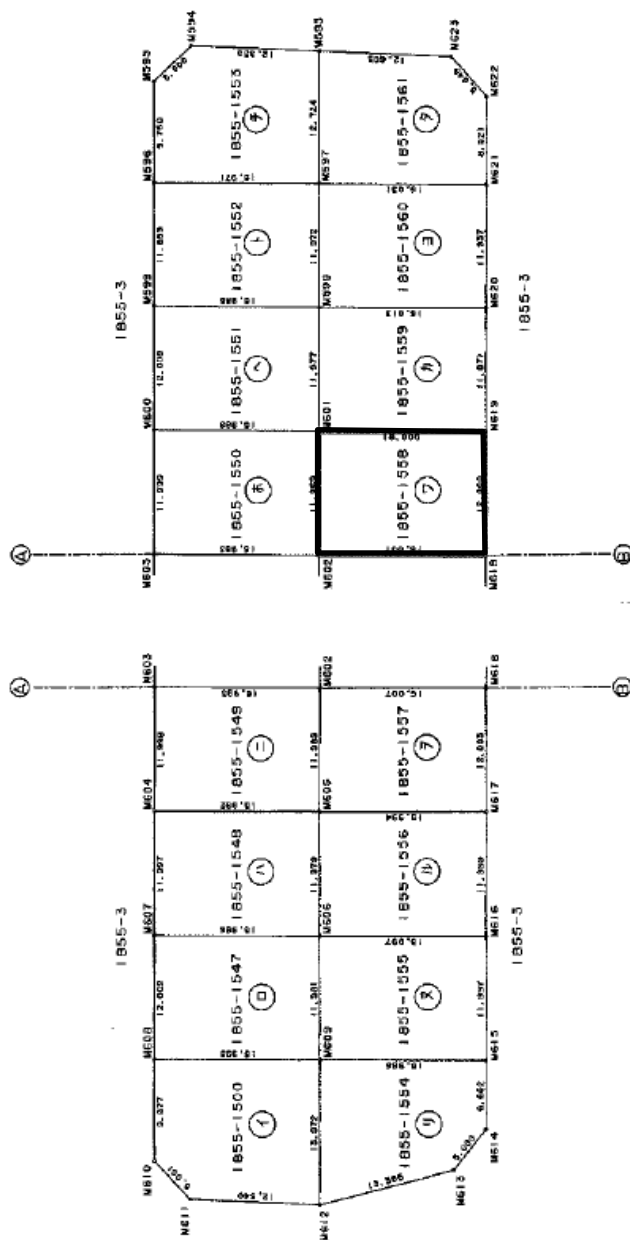
所在図



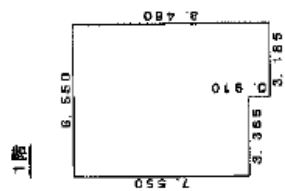
土地参考図(公図)



土地参考図(地積測量図)



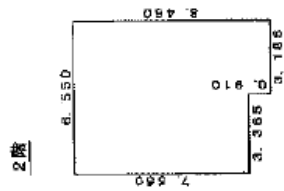
建物参考図(建物図面・各階平面図)



求積表

3.185 x 0.910 = 2.8984
 6.550 x 7.550 = 49.4525
 計 52.3509

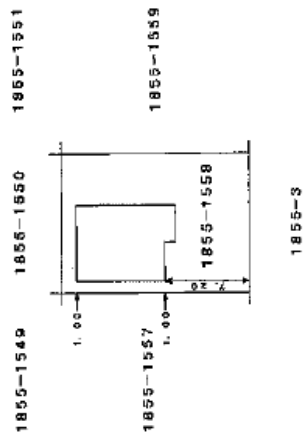
床面積 52.35 m²



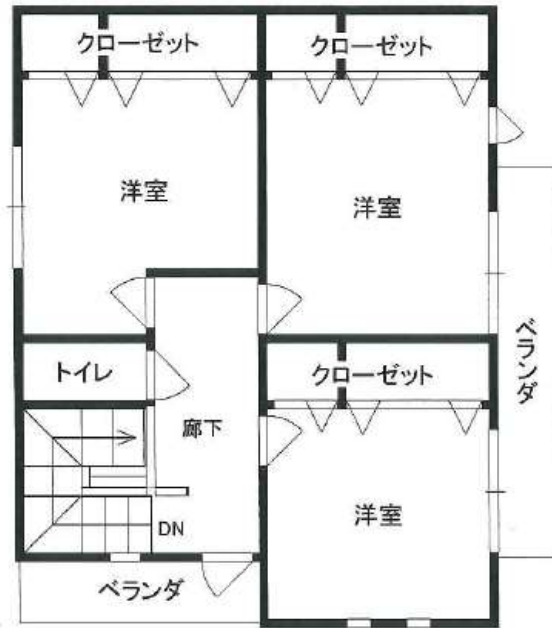
求積表

3.185 x 0.910 = 2.8984
 6.550 x 7.550 = 49.4525
 計 52.3509

床面積 52.35 m²



建物参考図(建物見取図)



2階 平面図

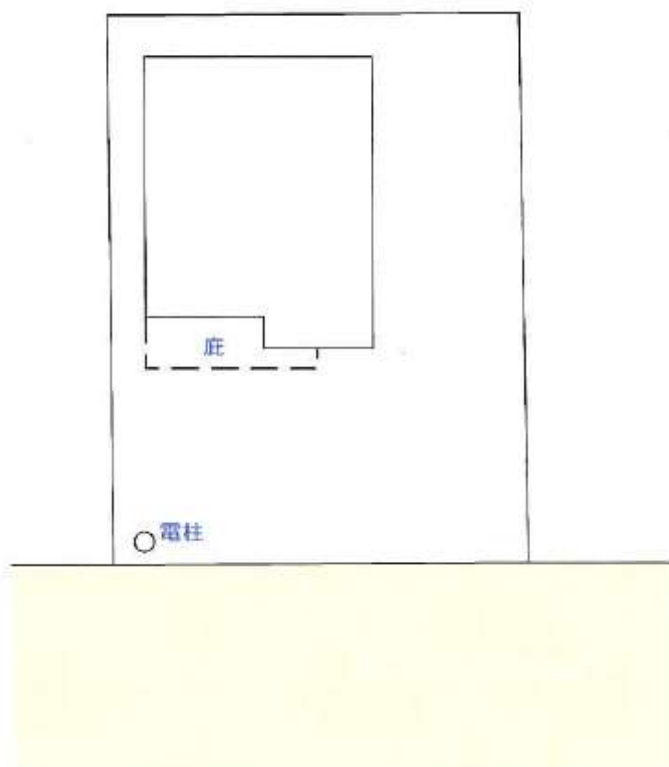


1階 平面図

売却区分番号

28-34

土地建物参考図(配置図)



売却区分番号

28-34



売却区分番号

28-34



売却区分番号 28-34



売却区分番号 28-34

