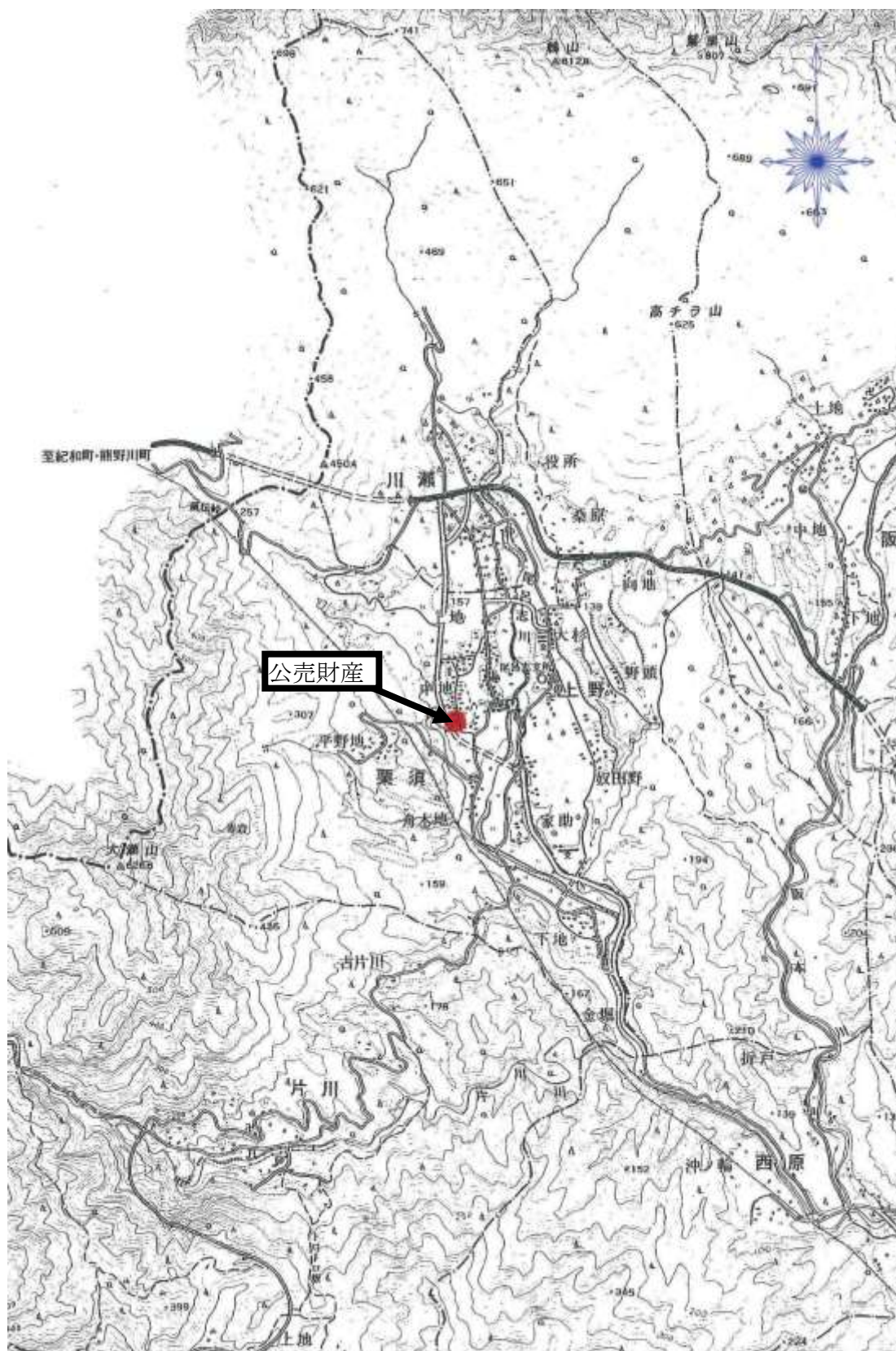


公 売 財 産 概 要 書

売却 区分 番号	28-39
公 売 財 産 の 表 示	<p>(土地の表示)</p> <p>1 所 在 南牟婁郡御浜町大字栗須字竹林 地 番 313番1 地 目 宅地 地 積 39.66m²</p> <p>2 所 在 南牟婁郡御浜町大字栗須字竹林 地 番 314番 地 目 宅地 地 積 317.35m²</p> <p>3 所 在 南牟婁郡御浜町大字栗須字竹林 地 番 315番1 地 目 宅地 地 積 76.03m²</p> <p>4 所 在 南牟婁郡御浜町大字栗須字竹林 地 番 315番5 地 目 畑 地 積 155m²</p> <p>5 所 在 南牟婁郡御浜町大字栗須字竹林 地 番 315番6 地 目 宅地 地 積 41.45m²</p> <p>(建物の表示)</p> <p>6 所 在 南牟婁郡御浜町大字栗須字竹林314番地所在 家屋番号 314番 主たる建物 種 類 居宅 構 造 木造瓦葺平家建 床 面 積 33.91m²</p>
見積 価額	2,270,000円

公売 保証 金	230,000円
公 売 条 件 等	<p>1 上記公売財産を一括売却する。</p> <p>2 地目・地積は登記簿による。</p> <p>3 境界については隣接土地所有者と協議すること。(法務局備付公図は313番の記載のみで、公売財産1の記載がなされておらず、本件外土地との境界が判然としない)</p> <p>4 建物の種類・構造・床面積は、登記簿による。</p> <p>5 南牟婁郡御浜町大字栗須字竹林314番地には下記建物登記が残存するが、現存していないものと調査された。 家屋番号：附属建物符号1 種類：物置 構造：木造杉皮葺平家建 床面積：30.41㎡</p> <p>家屋番号：附属建物符号2 種類：倉庫 構造：土蔵造瓦葺平家建 床面積：9.91㎡</p> <p>6 公売財産6主たる建物は現況概測38㎡の倉庫（一部便所）利用であり、北部は亜鉛メッキ鋼板葺の差し掛け状の附加形態である。</p> <p>7 公売財産6主たる建物の西側に倉庫（未登記附属建物イ）、東側に居宅（未登記附属建物ロ）が所在する 未登記附属建物イ：木造亜鉛メッキ鋼板葺平家建の倉庫（概測77㎡） 未登記附属建物ロ：木造スレート葺平家建の居宅（概測33㎡）</p> <p>8 公売財産1～5は判然としないが登記簿数量に対して相違（若干の縄延び）がある模様である。</p> <p>9 公売財産6未登記附属建物ロは南西側のコンテナ部分（居宅：概測9㎡）と一体的利用がなされている。</p> <p>10 公売財産は、主要地方道紀宝川瀬線を直接主幹となす御浜町北西部の中山間集落地域に所在する。</p> <p>11 公売財産は平成28年8月30日現在、所有者により居宅、倉庫、農作業小屋として利用されている。</p> <p>12 公売財産は東側で町道（幅員約3m・舗装）に接する。</p> <p>13 公売財産1～5の中央部に井戸1基あり。</p> <p>14 都市計画法 都市計画区域外</p> <p>15 農地買受適格証明書の提出又は呈示がないときは、公売に参加できない。</p> <p>16 権利移転及び危険負担移転の時期は、三重県知事の許可若しくは届出の受理があった時とする。</p> <p>17 消費税及び地方消費税については混在財産である。</p>

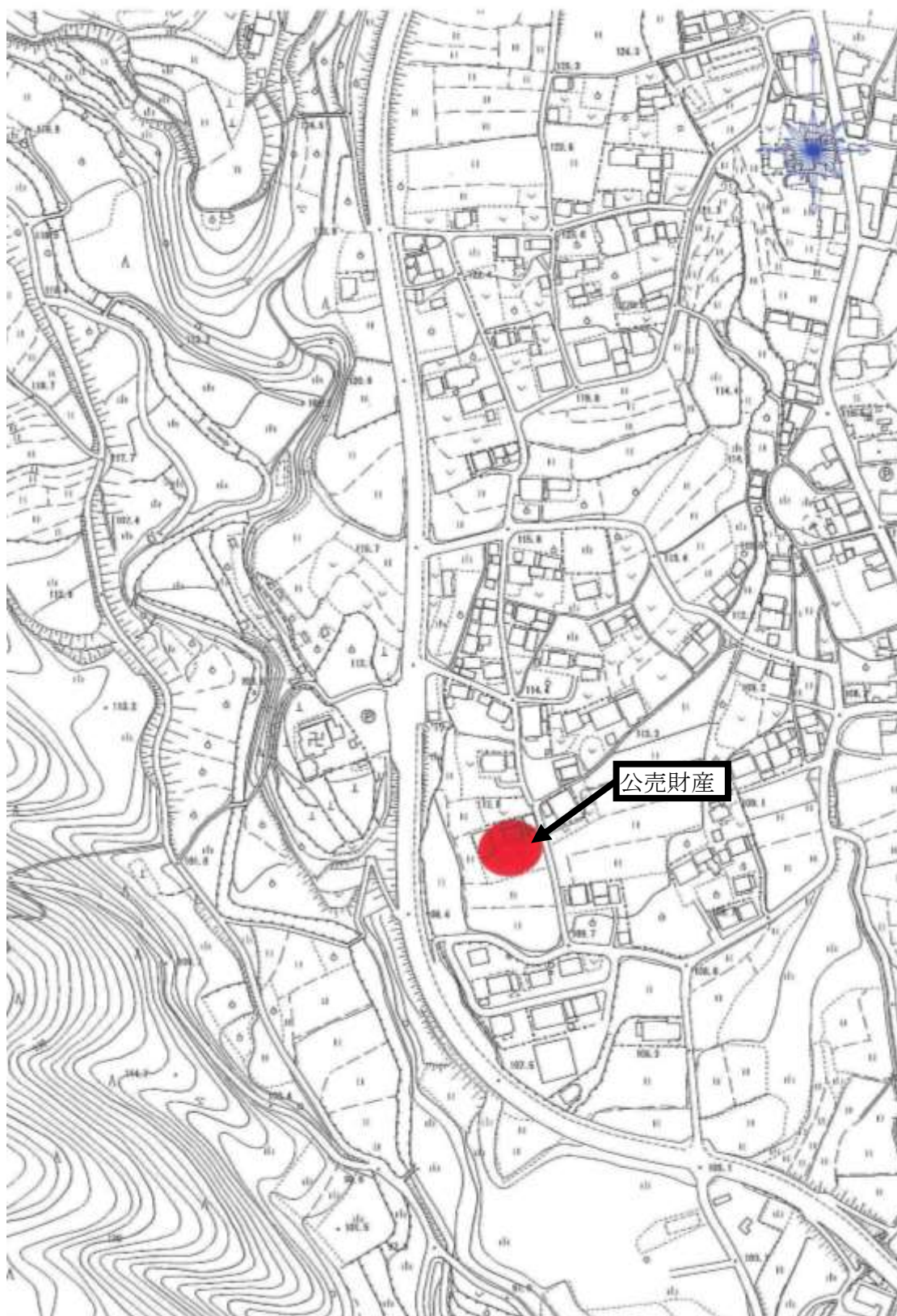
所在図



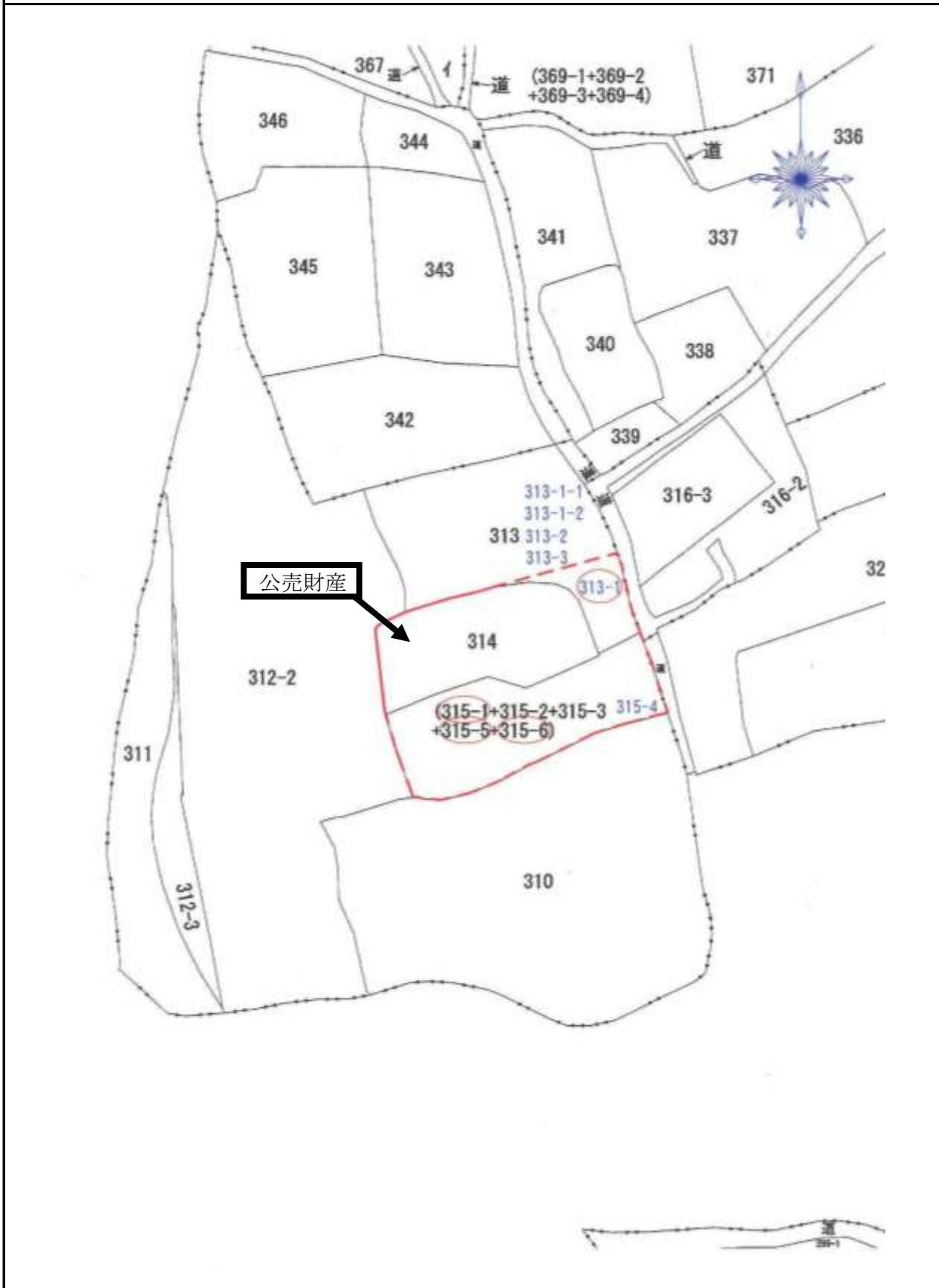
売却区分番号

28-39

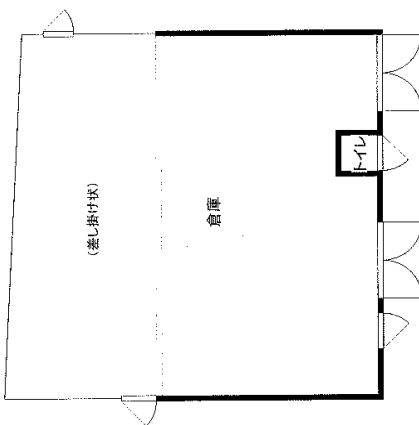
所在図



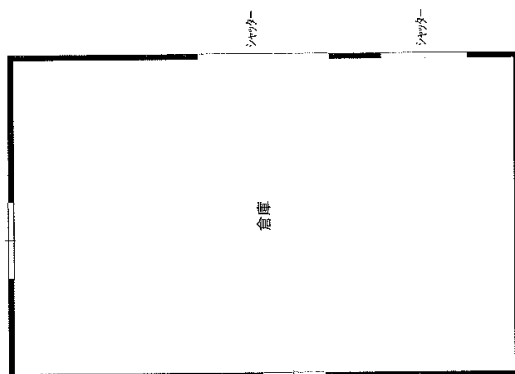
土地参考図(公図)



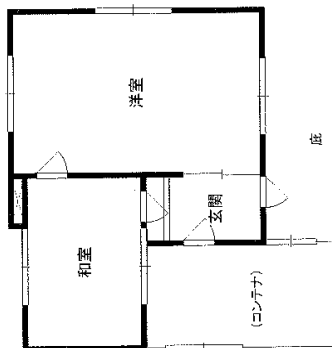
建物参考図(見取図)



家屋番号:314番 主たる建物



未登記附属建物

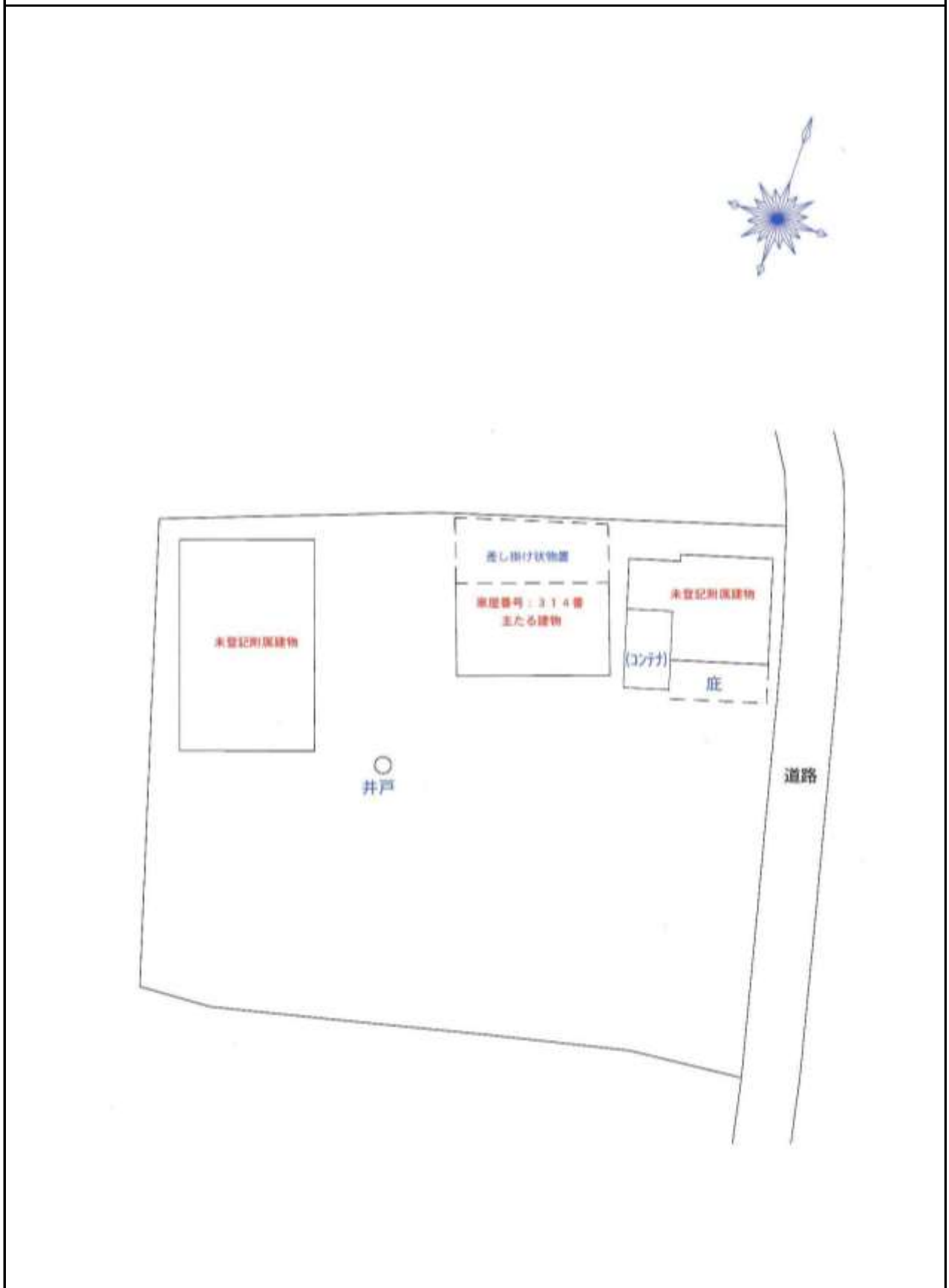


未登記附属建物

売却区分番号

28-39

建物参考図(略配置図)



売却区分番号

28-39



売却区分番号

28-39



売却区分番号 28-39



