

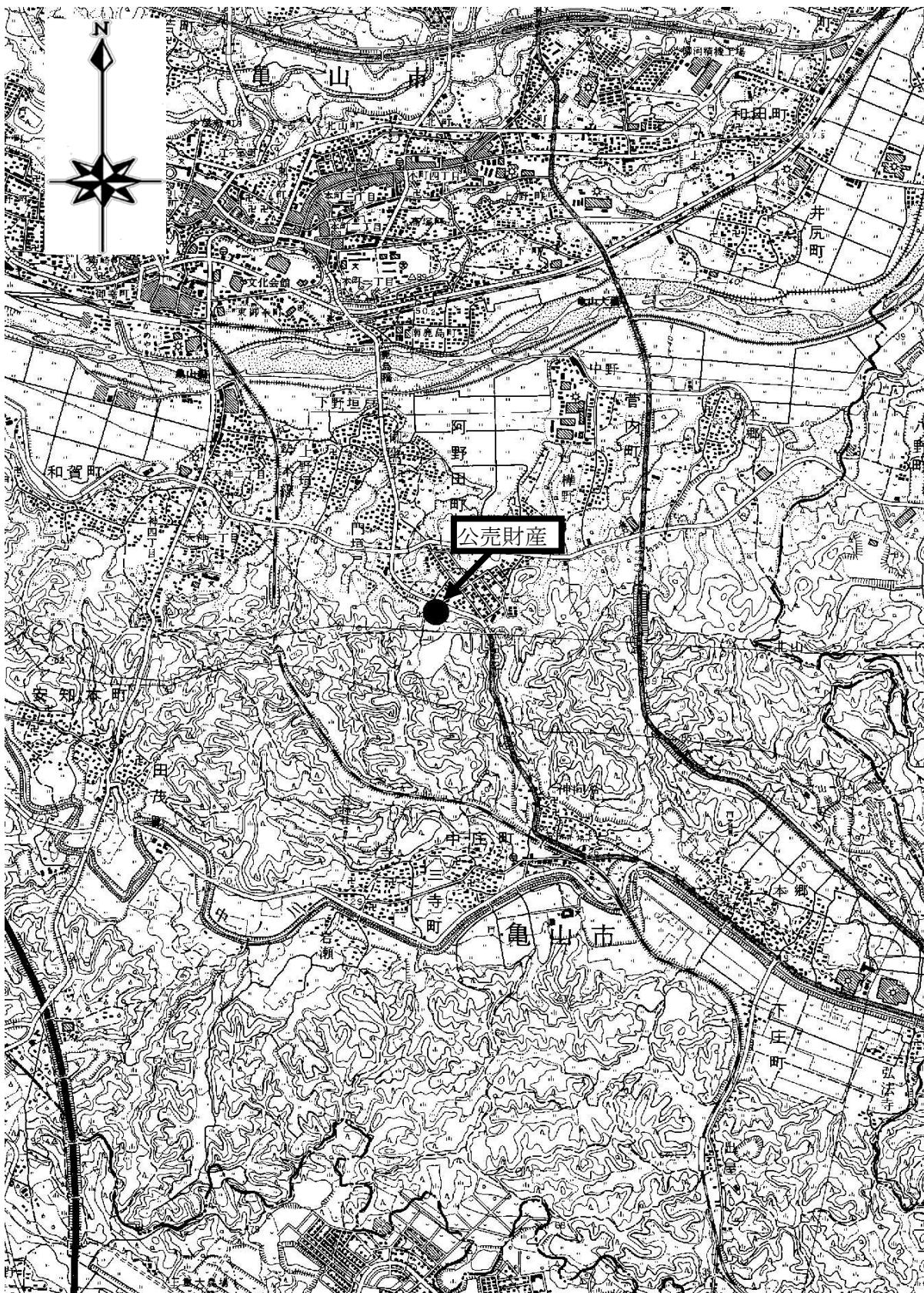
公 売 財 産 概 要 書

売却 区分 番号	5-K11
公 売 財 産 の 表 示	<p>(土地の表示)</p> <p>1 所 在 亀山市阿野田町字辰己谷 地 番 1106番1 地 目 畑 地 積 679㎡</p> <p>2 所 在 亀山市阿野田町字辰己谷 地 番 1106番2 地 目 畑 地 積 622㎡</p> <p>3 所 在 亀山市阿野田町字辰己谷 地 番 1106番6 地 目 畑 地 積 148㎡</p>
見積 価額	8,630,000円
公売 保証 金	870,000円
公 売 条 件 等	<p>1 上記公売財産を一括売却する。</p> <p>2 地目・地積は登記簿による。</p> <p>3 境界については隣接土地所有者と協議すること。</p> <p>4 公売財産は、JR関西本線・紀勢本線「亀山」駅の南東方約2.7km（道路距離）に位置する。 公売財産は、県道亀山安濃線を主幹となす亀山市市街地南部近郊の宅地見込地地域に所在し、北方に二本松団地が隣接・連坦している。</p> <p>5 公売財産は、令和5年2月14日現在、雑種地として利用されている。</p> <p>6 公売財産は北側で県道（幅員約9m・舗装）に接し、画地西側で幅員約2m（公道・未舗装）に接する。</p> <p>7 前面道路には上水道の配管あり。</p> <p>8 都市計画法 非線引都市計画区域 用途無指定 指定建ぺい率 60% 指定容積率 200% 農業振興地域の整備に関する法律 農業振興地域 農用地区域外</p> <p>9 農地買受適格証明書の提出又は呈示がないときは、公売に参加できない。</p> <p>10 権利移転及び危険負担の時期は、亀山市農業委員会の許可若しくは届出の受理があった時とする。</p> <p>11 消費税及び地方消費税については非課税財産である。</p>

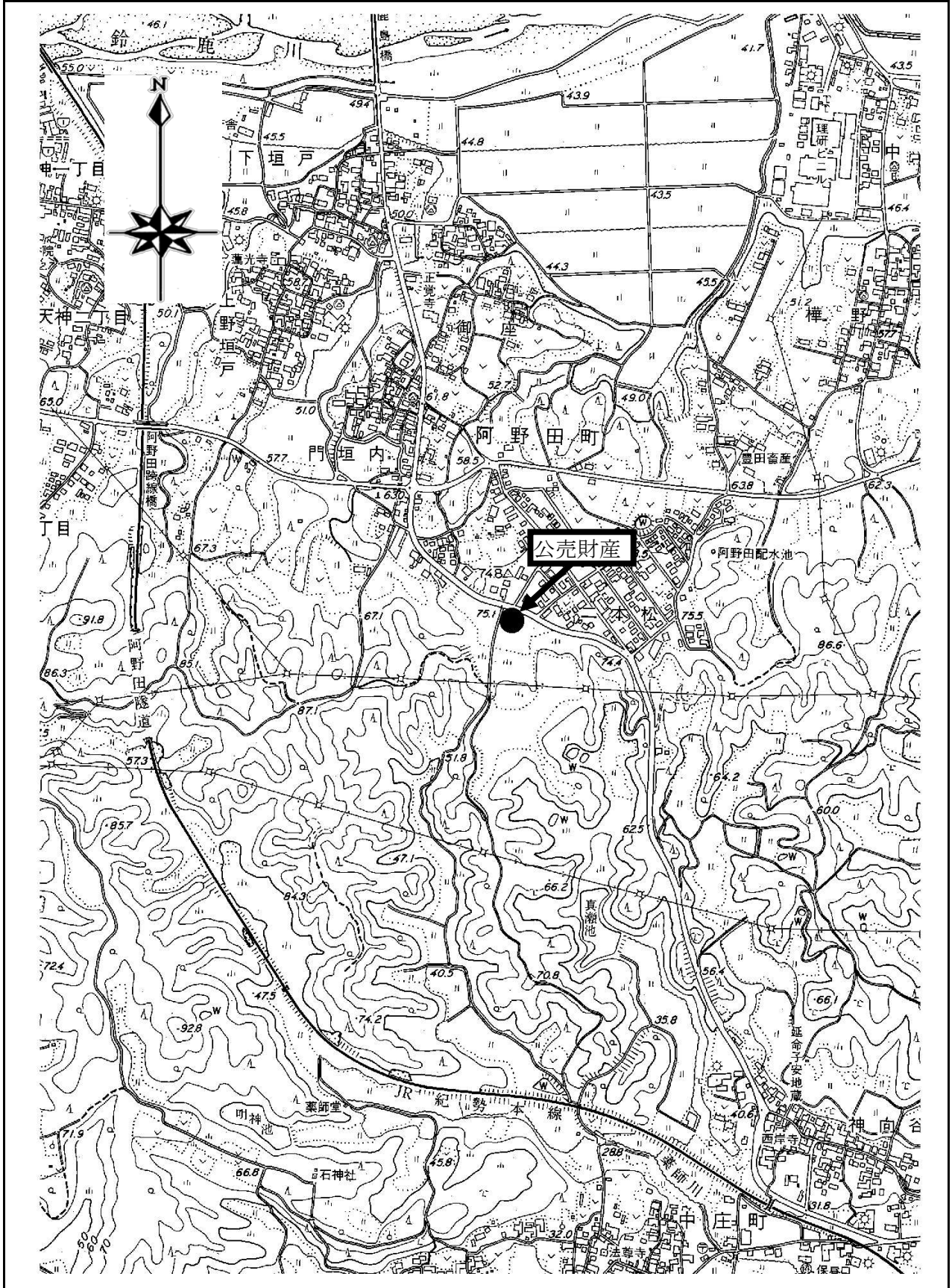
売却区分番号

5-K11

所在図

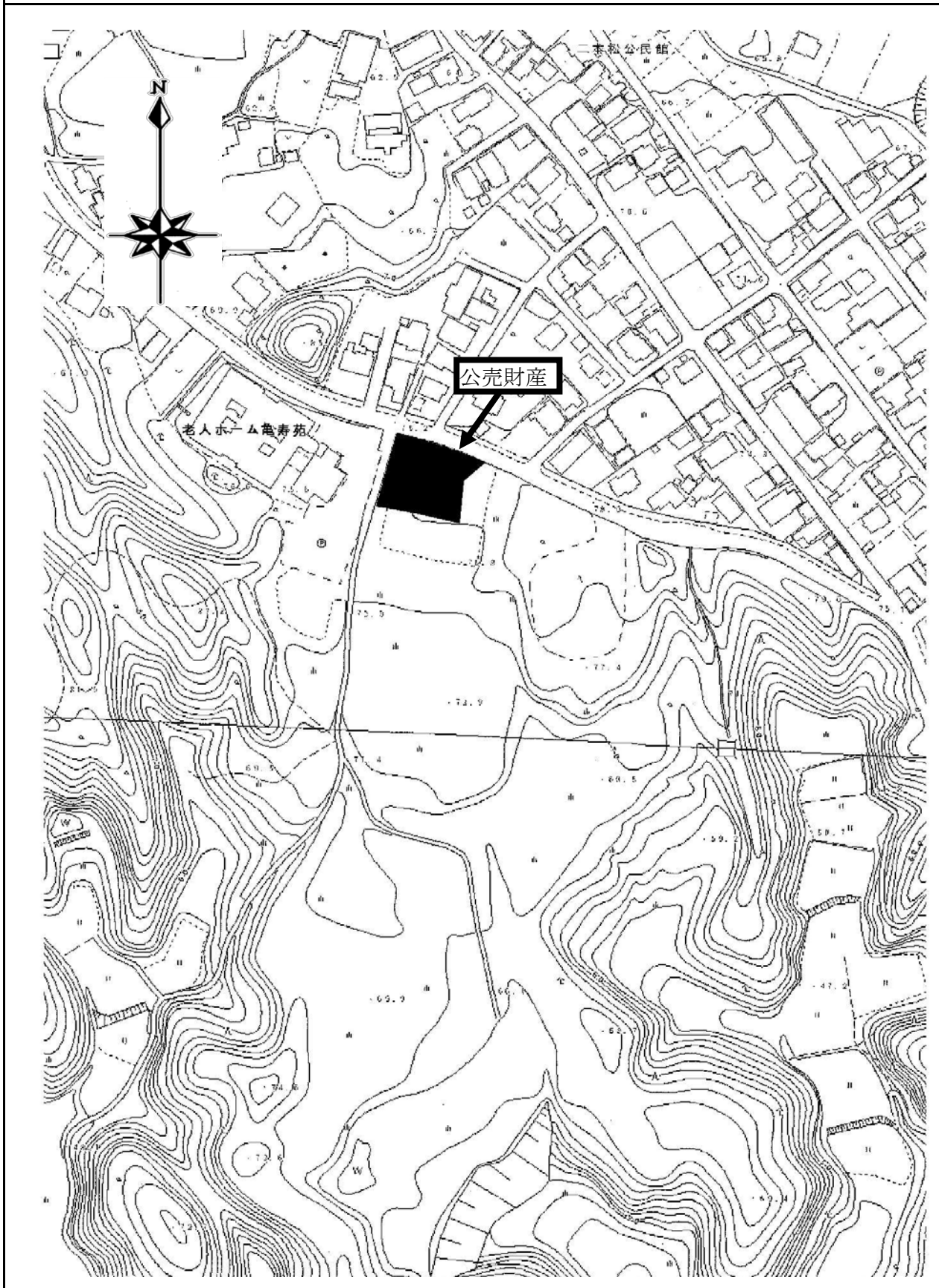


所在図



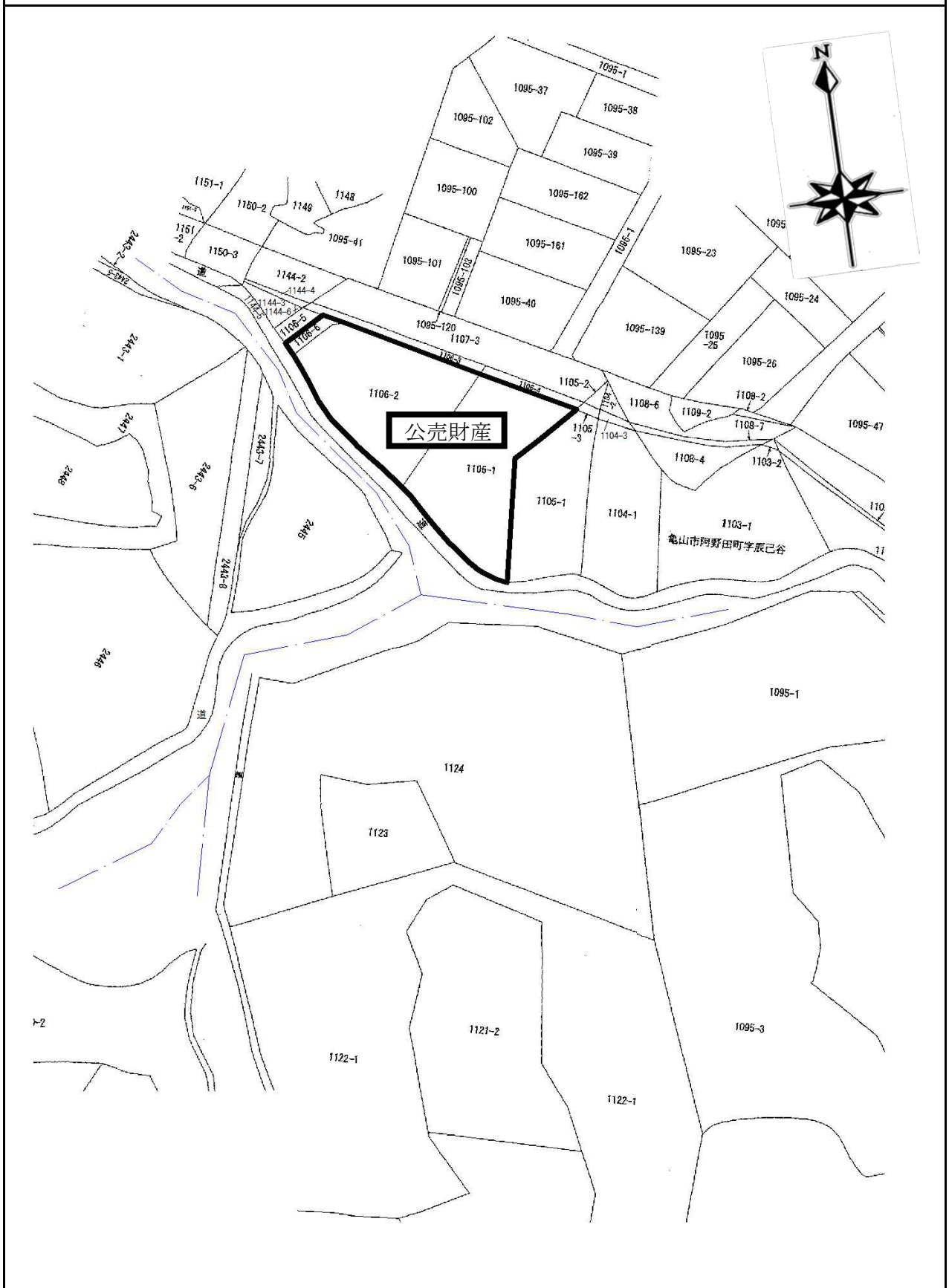
売却区分番号 5-K11

所在図



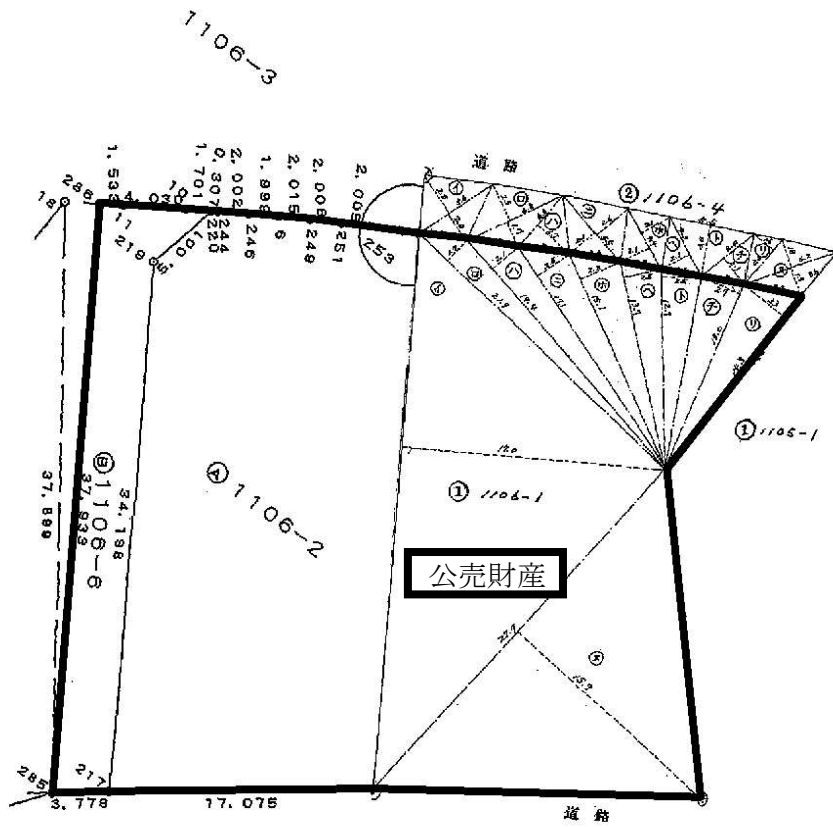
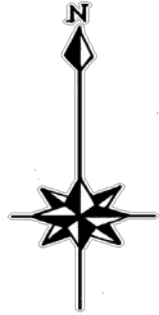
売却区分番号 5-K11

土地参考図(公図集合)

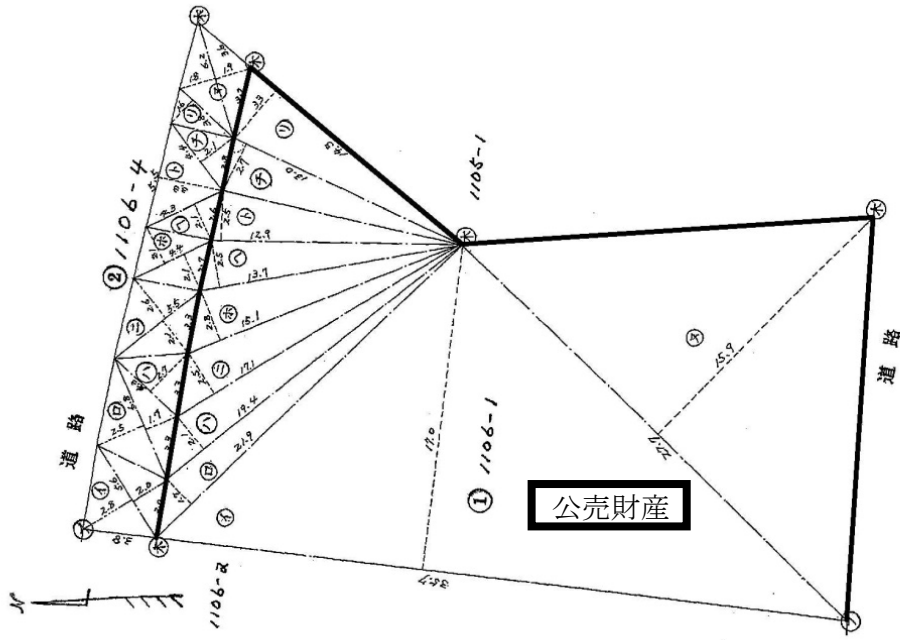


売却区分番号 5-K11

土地参考図(地積測量図集合1)



土地参考図(地積測量図5)



② 1106-4

符号	大斜	小斜	倍面積
①	5.6	28.0	26.88
②	6.8	28.5	28.66
③	4.3	2.7	11.61
④	5.5	2.1	25.85
⑤	4.4	2.1	18.48
⑥	4.3	2.1	9.03
⑦	5.5	2.3	18.15
⑧	4.4	2.1	9.24
⑨	3.8	1.6	6.08
⑩	6.2	1.9	22.94
合計			176.82
1/2			88.41

抽積 88.41 m²

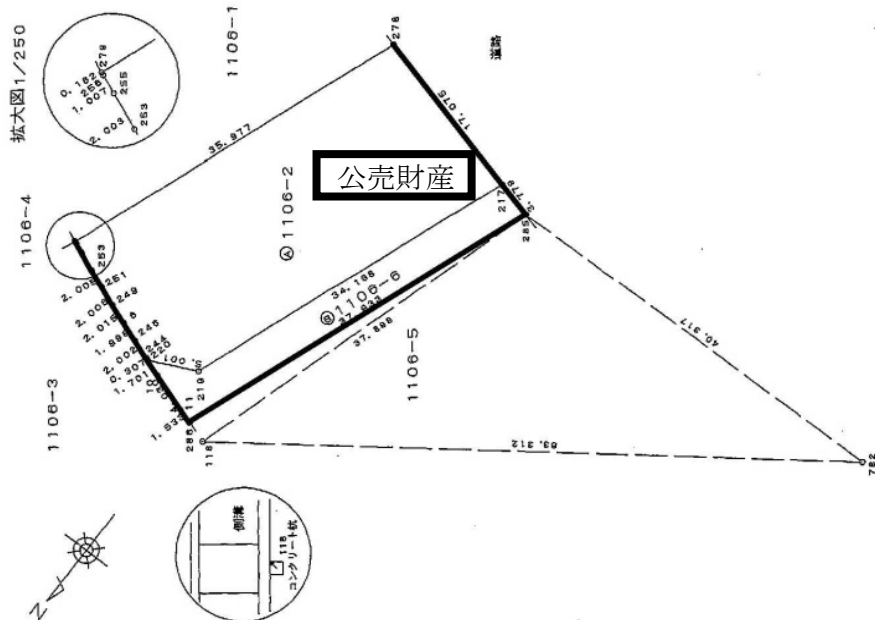
① 1106-1

符号	大斜	小斜	倍面積
①	35.7	17.0	606.90
②	21.9	1.7	37.23
③	19.4	2.1	40.74
④	17.1	2.5	42.75
⑤	15.1	2.5	37.28
⑥	13.7	2.5	34.25
⑦	12.9	2.5	32.25
⑧	13.0	2.7	35.10
⑨	14.3	3.3	47.19
⑩	27.7	15.9	440.43
合計			1359.12
1/2			679.56

地積 679.56 m²

① + ②
 $88.41 \text{ m}^2 + 679.56 \text{ m}^2 = 767.97 \text{ m}^2$
 地積 767.97 m²

土地参考図(地積測量図6)



求積表

地番	① 1106-2		Y _n	Y _{n+1} -Y _n -1	X _n · (Y _{n+1} -Y _n -1)
217	X _n	441.464	525.230	4.608	2033.383184
278		437.054	541.726	16.004	12676.314216
279		470.787	554.234	12.359	5818.459533
259		470.850	554.085	-1.080	-506.518000
255		471.235	553.154	-2.781	-1310.504535
259		472.002	551.304	-3.701	-1746.878402
251		472.172	549.453	-3.718	-1756.820752
249		472.510	547.588	-3.748	-1774.715480
6		474.228	545.705	-3.766	-1785.842648
246		474.898	543.822	-3.772	-1791.318258
244		475.501	541.933	-2.179	-1096.247419
220		475.882	541.043	-4.813	-2289.361208
219		473.828	537.120	-16.413	-7772.031477
			合計		-1244.182242
			合計面積		622.0911210 m ²

地番	② 1106-6		Y _n	Y _{n+1} -Y _n -1	X _n · (Y _{n+1} -Y _n -1)
11	X _n	477.597	556.228	-5.270	-2536.619890
286		478.008	534.768	-14.649	-7002.308884
285		442.440	521.579	-8.538	-4219.892720
217		441.464	525.230	15.541	6860.792024
219		473.828	537.120	16.413	7772.031477
220		475.882	541.043	2.918	1387.981716
10		476.224	540.038	-5.415	-2578.752980
			合計		-296.870347
			合計面積		148.4351735 m ²

総合計面積 770.5262945 m²

引張点	X座標	Y座標	距離	方向角
782	441.878	481.269	83.312	234° 13' 31"
119	476.891	532.635	83.312	54° 13' 31"

売却区分番号 5-K11



売却区分番号 5-K11



売却区分番号 5-K11

