

公 売 財 産 概 要 書

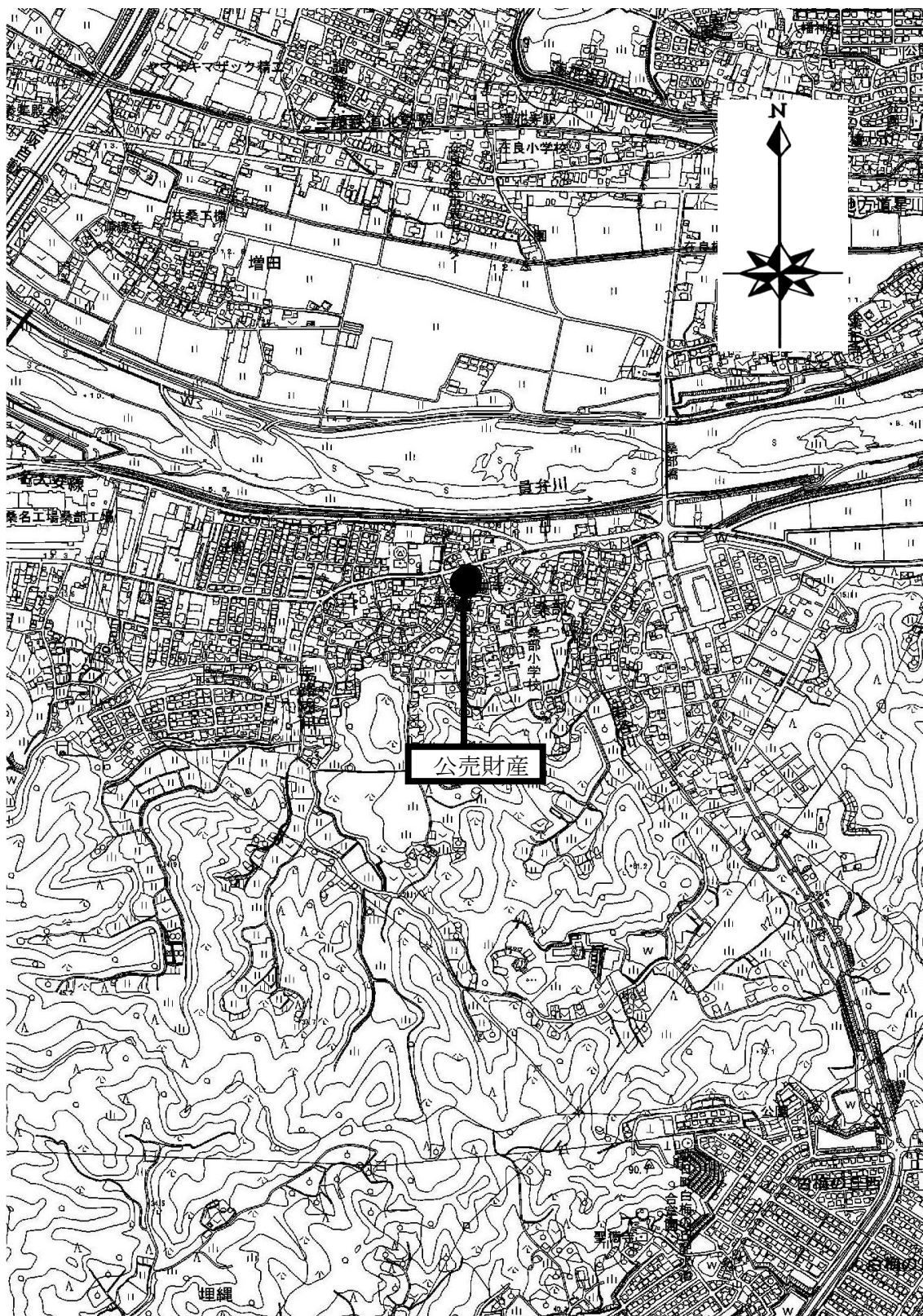
売却 区分 番号	5-S 1 1
公 売 財 産 の 表 示	<p>(土地の表示)</p> <p>1 所 在 桑名市大字桑部字中貝戸 地 番 6 0 6 番 地 目 宅地 地 積 1 7 4 . 1 5 m²</p> <p>(建物の表示)</p> <p>2 所 在 桑名市大字桑部字中貝戸 6 0 6 番地 家屋番号 6 0 6 番 種 類 居宅 構 造 木造瓦葺 2 階建 床 面 積 1 階 6 1 . 2 6 m² 2 階 4 3 . 0 6 m²</p>
見積 価額	3, 3 0 0, 0 0 0 円
公売 保証 金	3 3 0, 0 0 0 円
公 売 条 件 等	<p>1 上記公売財産を一括売却する。</p> <p>2 地目・地積は登記簿による。</p> <p>3 境界については隣接土地所有者と協議すること。</p> <p>4 建物の種類・構造・床面積は、登記簿による。 登記簿上の建築年月日 公売財産 2 平成 1 年 1 1 月 2 8 日新築</p> <p>5 公売財産は、三岐鉄道北勢線「蓮花寺」駅の南方約 1. 5 km (道路距離) に位置する。</p> <p>6 公売財産は、員弁川右岸方面における幹線市道たる「桑部志知線」沿線の住宅地域に所在し、戸建住宅を主体として、公共施設や店舗などが混在する。</p> <p>7 公売財産は、令和 5 年 6 月 2 9 日現在、住宅利用であり、所有者による占有状態である。</p> <p>8 公売財産 1 は、北側で市道 (幅員約 7 m・舗装) に接する。</p> <p>9 公売財産 1 は、間口約 3. 5 m、奥行約 5. 5 m の路地状部分 (現況：駐車場) と略三角形の有効宅地部分からなるいわゆる旗竿状 (袋地) の画地である。</p> <p>10 公売財産 2 は、内装全般及び一部水回り関係などに劣化が看取されて、保守状況が劣る状態となっている。なお、1 階南側に庇が設置されており、2 階南側にベランダあり。</p>

- 11 都市計画法 市街化区域 第二種中高層住居専用地域
指定建ぺい率60% 指定容積率200%
- 12 消費税及び地方消費税については混在財産である。

売却区分番号

5-S11

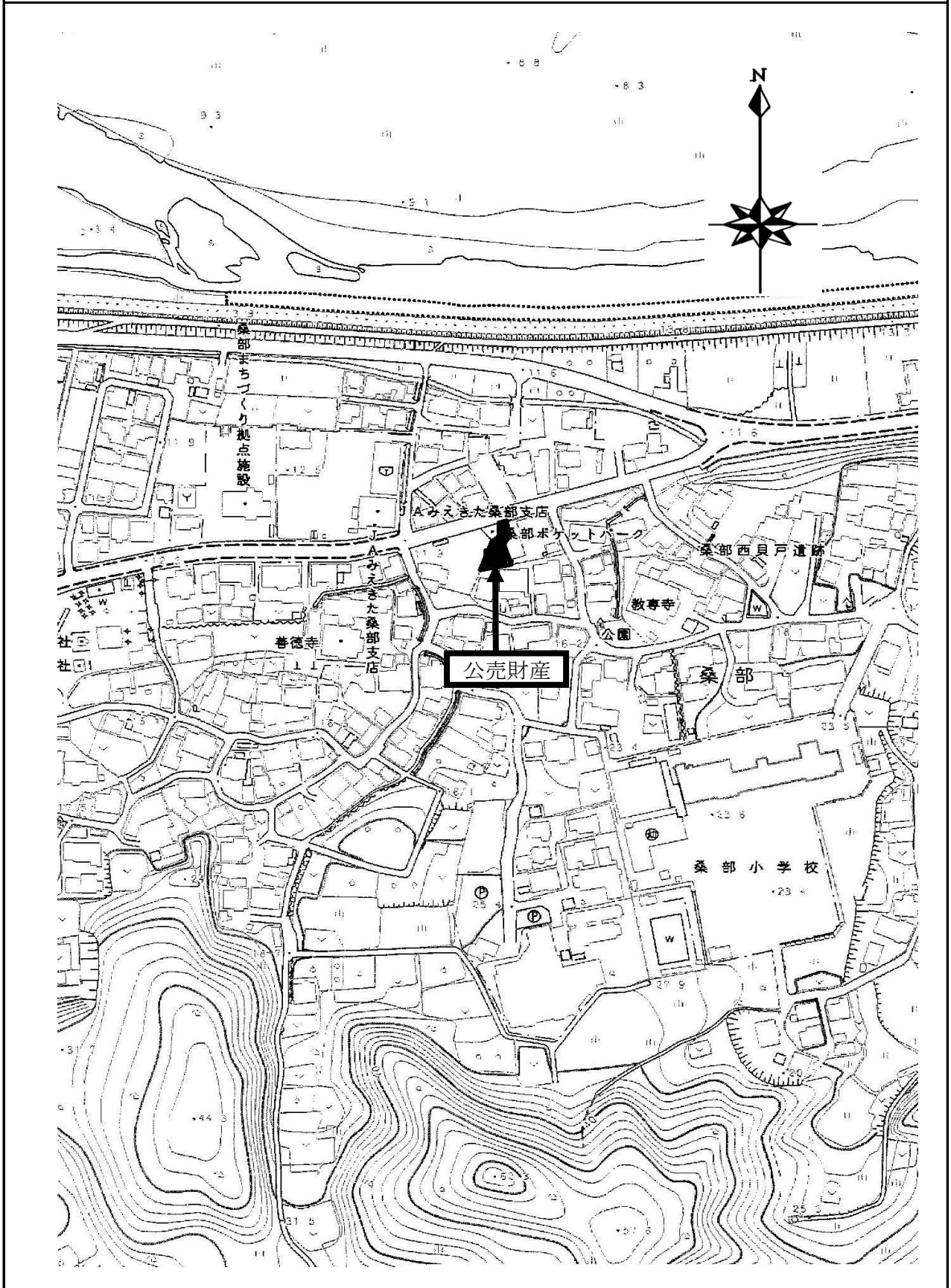
所 在 図



売却区分番号

5-S11

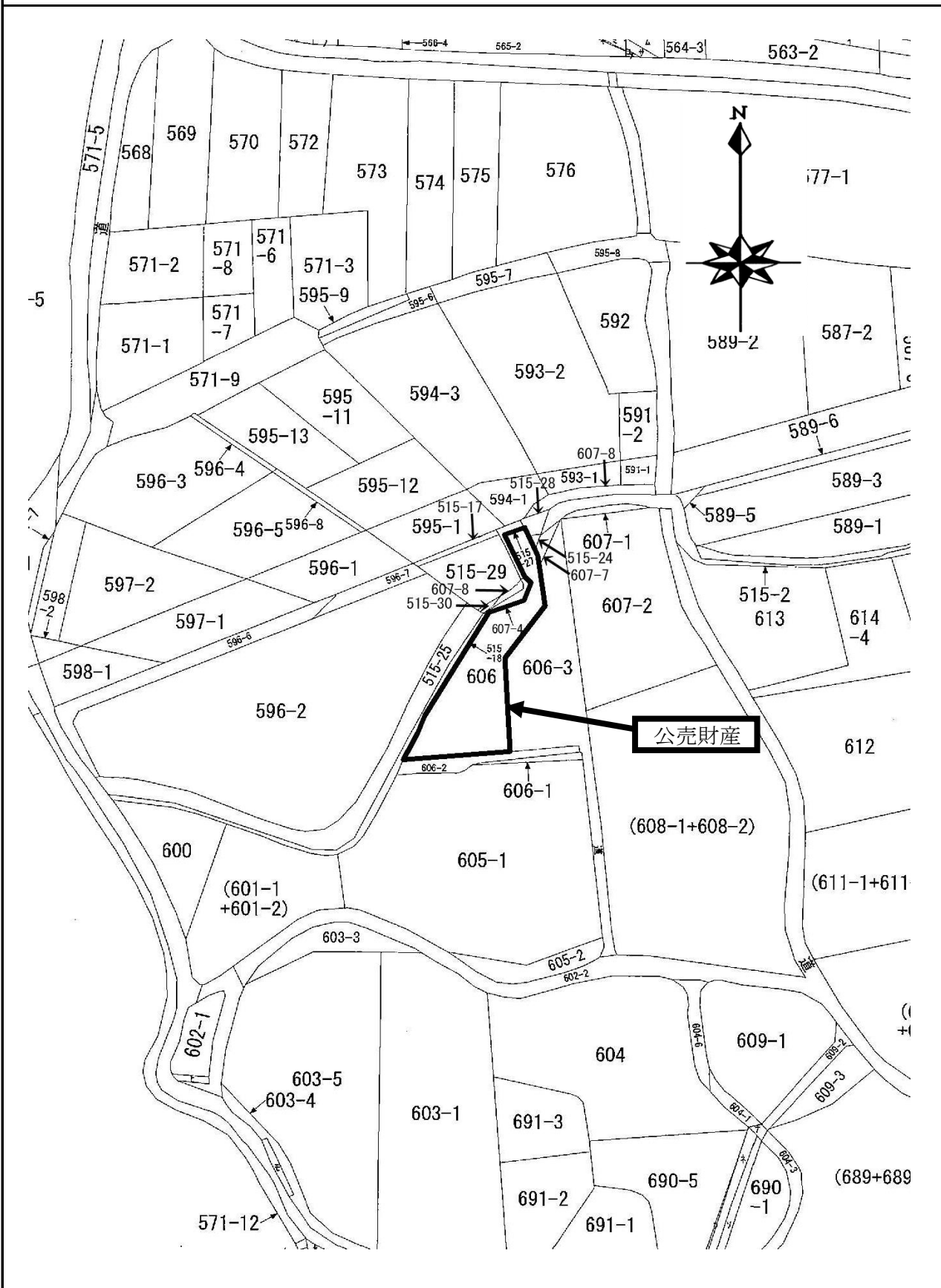
所在図



売却区分番号

5-S11

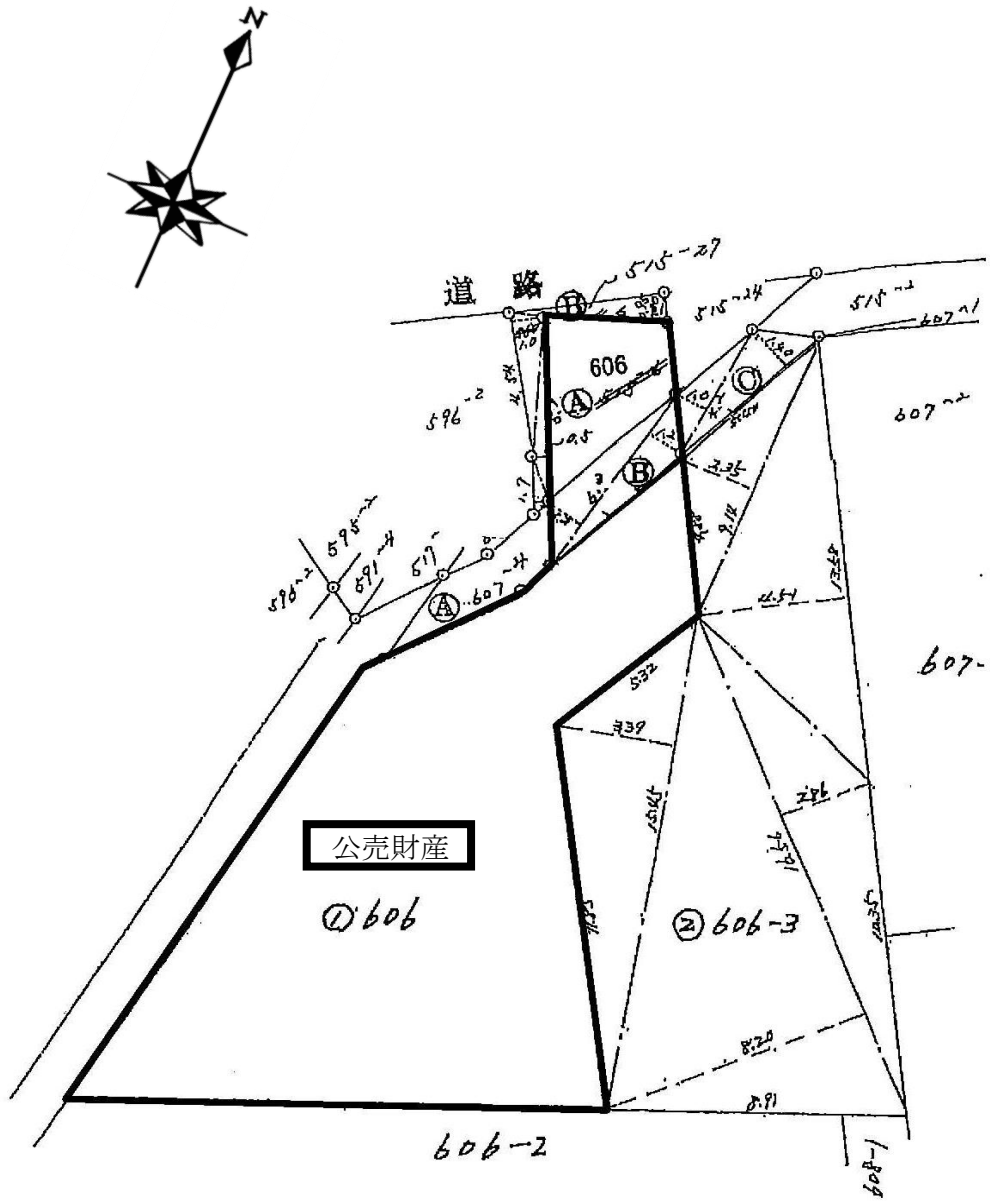
土地参考図(公図)



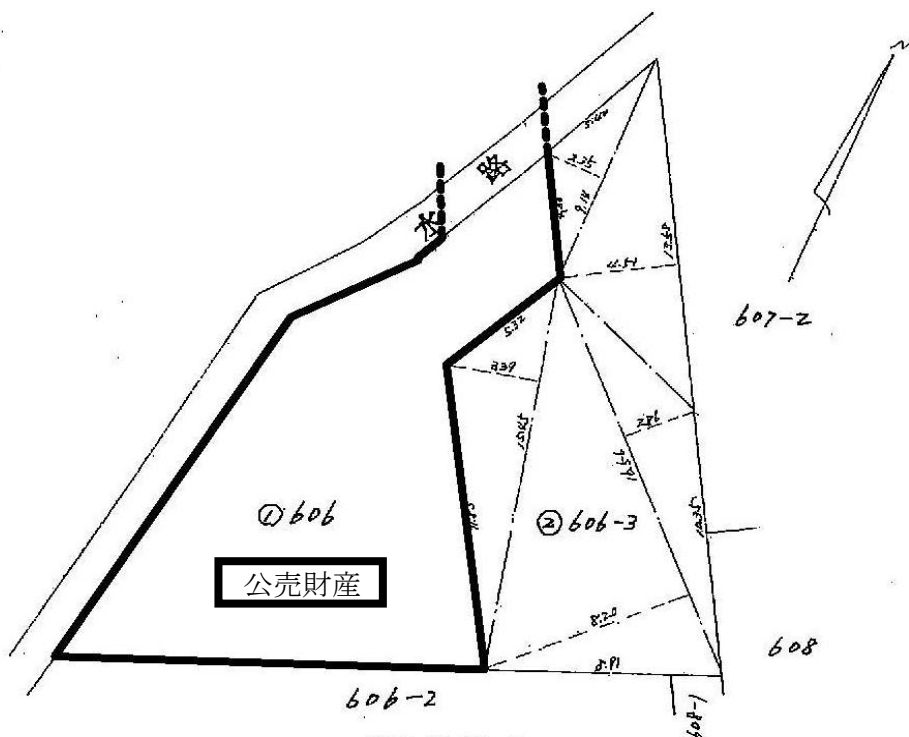
売却区分番号

5-S11

土地参考図(地積測量図集合)



土地参考図(地積測量図)



面積計算表

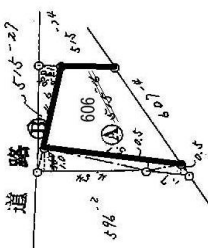
② 606-3

$$\begin{aligned}
 &9.14 \times 2.35 \times \frac{1}{2} = 10.7395 \text{ m}^2 \\
 &13.58 \times 4.51 \times \frac{1}{2} = 30.6229 \text{ m}^2 \\
 &16.56 \times (2.06 + 8.20) \times \frac{1}{2} = 91.6768 \text{ m}^2 \\
 &15.45 \times 3.39 \times \frac{1}{2} = 26.18775 \text{ m}^2 \\
 &\hline
 &159.12695 \text{ m}^2 \\
 &\text{地 積 } \underline{159.12 \text{ m}^2}
 \end{aligned}$$

① 606

$$\begin{aligned}
 &312.00 - 159.12695 = 152.87305 \\
 &\text{地 積 } \underline{152.87 \text{ m}^2}
 \end{aligned}$$

土地参考図(地積測量図)



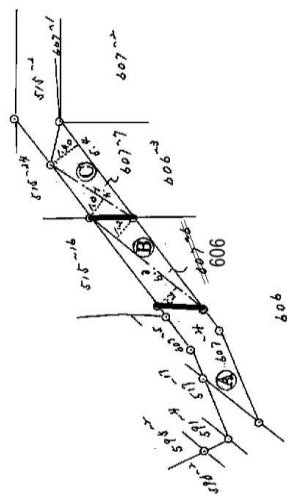
④ 5.15 - 16

$$\frac{20.08 \times 6.005}{2} = 13.725 \text{ m}^2$$

⑤ 5.15 - 27

1.7	x	0.5	=	0.85
5.7	x	0.5	=	2.85
4.54	x	1.0	=	4.54
4.6	x	0.95	=	4.37
計				12.61
1/2				6.305 m ²

土地参考図(地積測量図)



④ 607-4

求積計算

$17 - (2.56 + 5.88) = 9.56 \text{ m}^2$

⑤ 607-6 ← 606番に合筆

求積計算

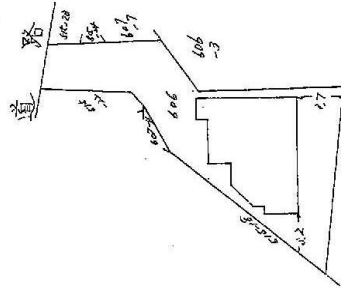
6.3×1.2	$=$	7.56
6.3×1.2	$=$	7.56
計		15.12
$1/2$		7.56 m^2

⑥ 607-7

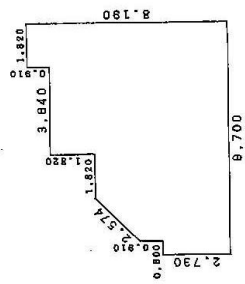
求積計算

5.4×1.4	$=$	7.56
4.2×1.0	$=$	4.20
計		11.76
$1/2$		5.88 m^2

建物参考図(各階平面図・建物図面)



1階

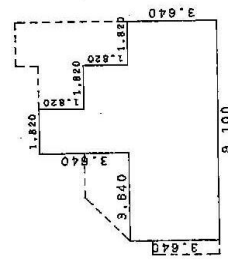


求積表

0.800 x 2.730	=	1.6380
(9.100 + 7.280) x 1.820 x 1/2	=	14.90580
9.100 x 3.840	=	33.1240
5.460 x 1.820	=	9.9372
1.820 x 0.910	=	1.6562
計		61.26120

床面積 61.26m²

2階



求積表

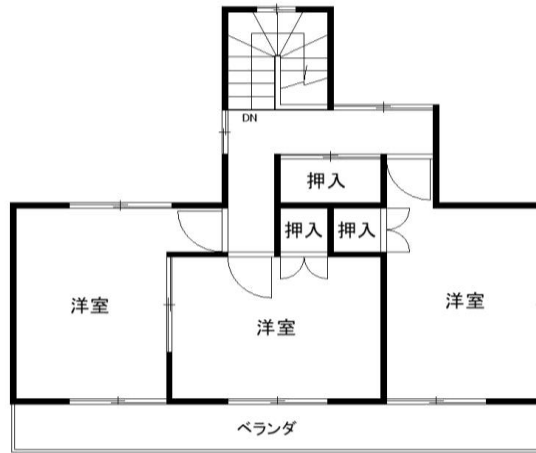
9.100 x 3.840	=	33.1240
1.820 x 1.820	=	3.3124
3.840 x 1.820	=	6.9248
計		43.0612

床面積 43.06m²

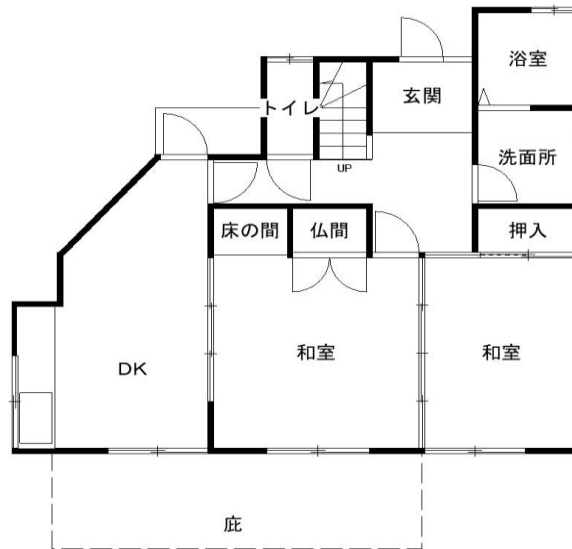
売却区分番号

5-S11

建物参考図(建物見取図)



2階平面図



1階平面図

売却区分番号

5-S11

土地・建物参考図(略配置図)

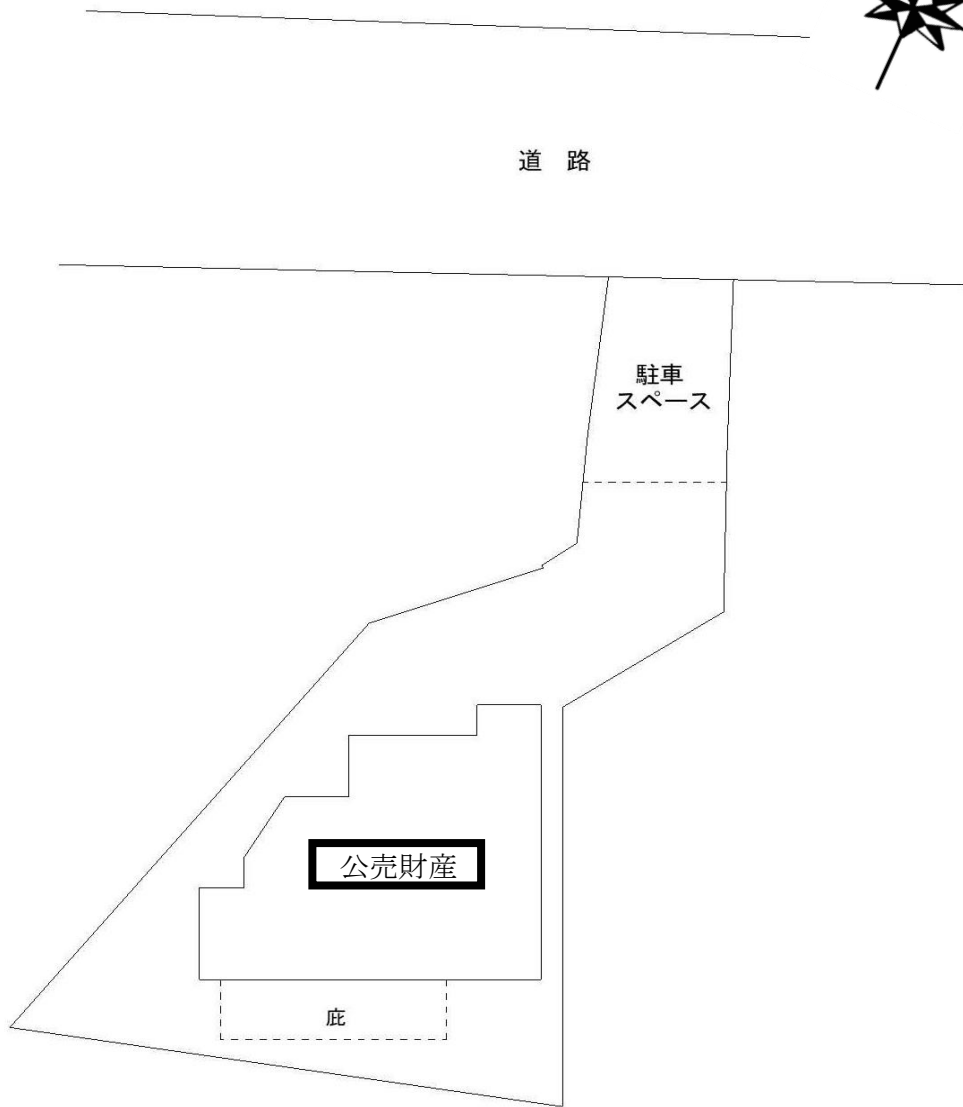


道路

駐車
スペース

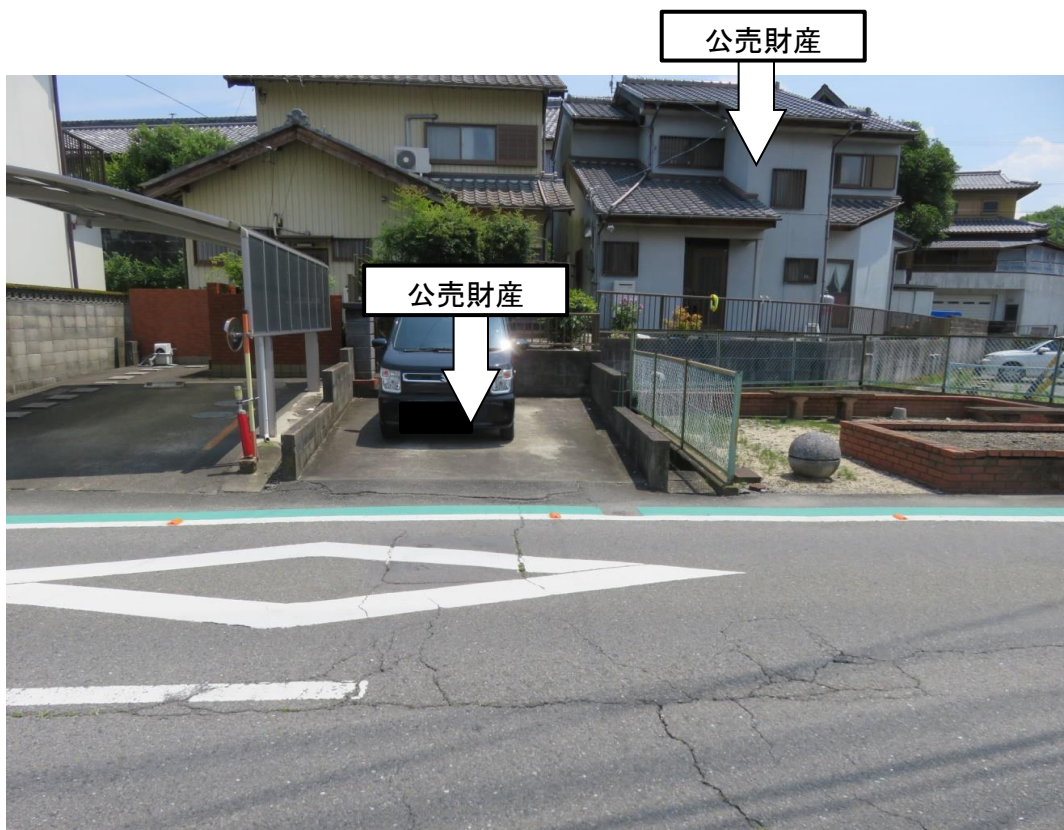
公売財産

庇



売却区分番号

5-S11



売却区分番号

5-S11



売却区分番号

5-S11



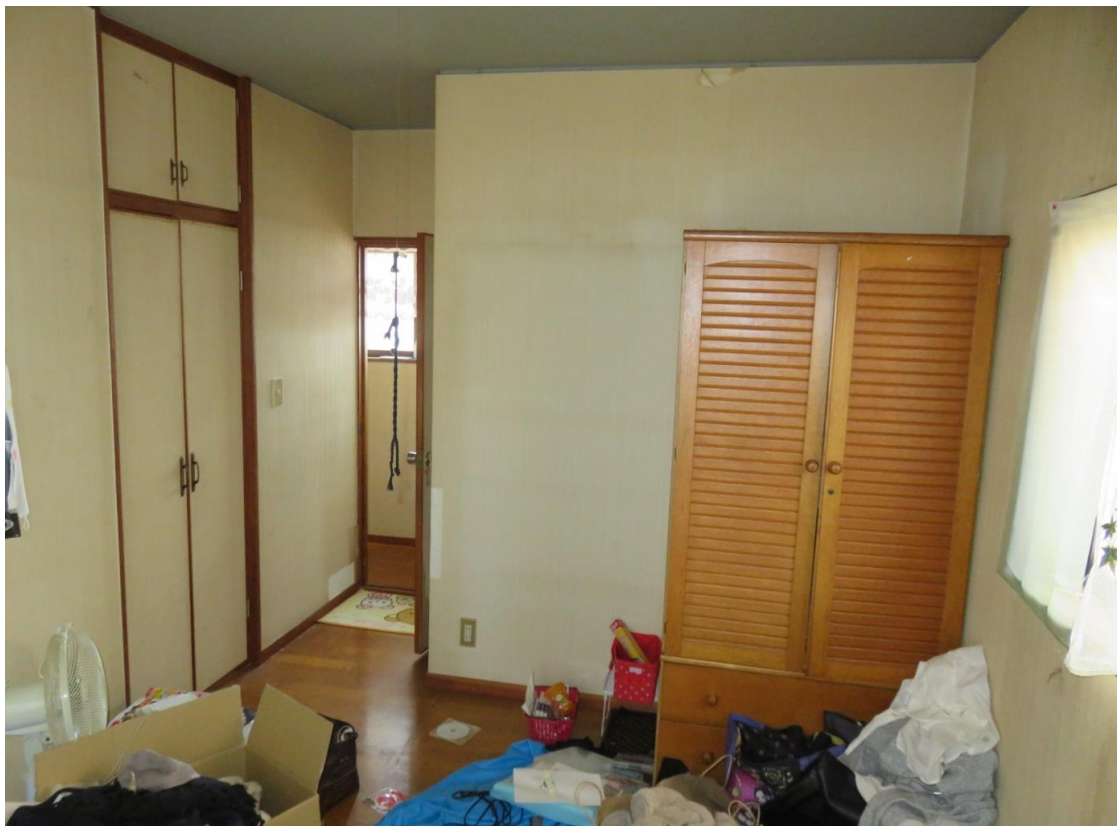
売却区分番号

5-S11



売却区分番号

5-S11



売却区分番号

5-S11

