

# 公 売 財 産 概 要 書

売却 区分 番号	5-K17
公 売 財 産 の 表 示	<p>(土地の表示)</p> <p>1 所 在 亀山市能褒野町字能褒野 地 番 65番11 地 目 宅地 地 積 332.82㎡</p> <p>2 所 在 亀山市能褒野町字能褒野 地 番 65番35 地 目 宅地 地 積 146.51㎡</p> <p>(建物の表示)</p> <p>3 所 在 亀山市能褒野町字能褒野65番地11 家屋番号 65番11 種 類 居宅 構 造 木造スレート葺2階建 床 面 積 1階 89.43㎡ 2階 24.84㎡</p> <p>4 所 在 亀山市能褒野町字能褒野65番地11 家屋番号 65番11の2 種 類 車庫 構 造 軽量鉄骨造亜鉛メッキ鋼板葺平家建 床 面 積 40.79㎡</p> <p>5 所 在 亀山市能褒野町字能褒野65番地35 家屋番号 65番35 種 類 車庫 構 造 木造亜鉛メッキ鋼板葺平家建 床 面 積 55.66㎡</p>
見積 価額	9,000,000円
公売 保証 金	900,000円

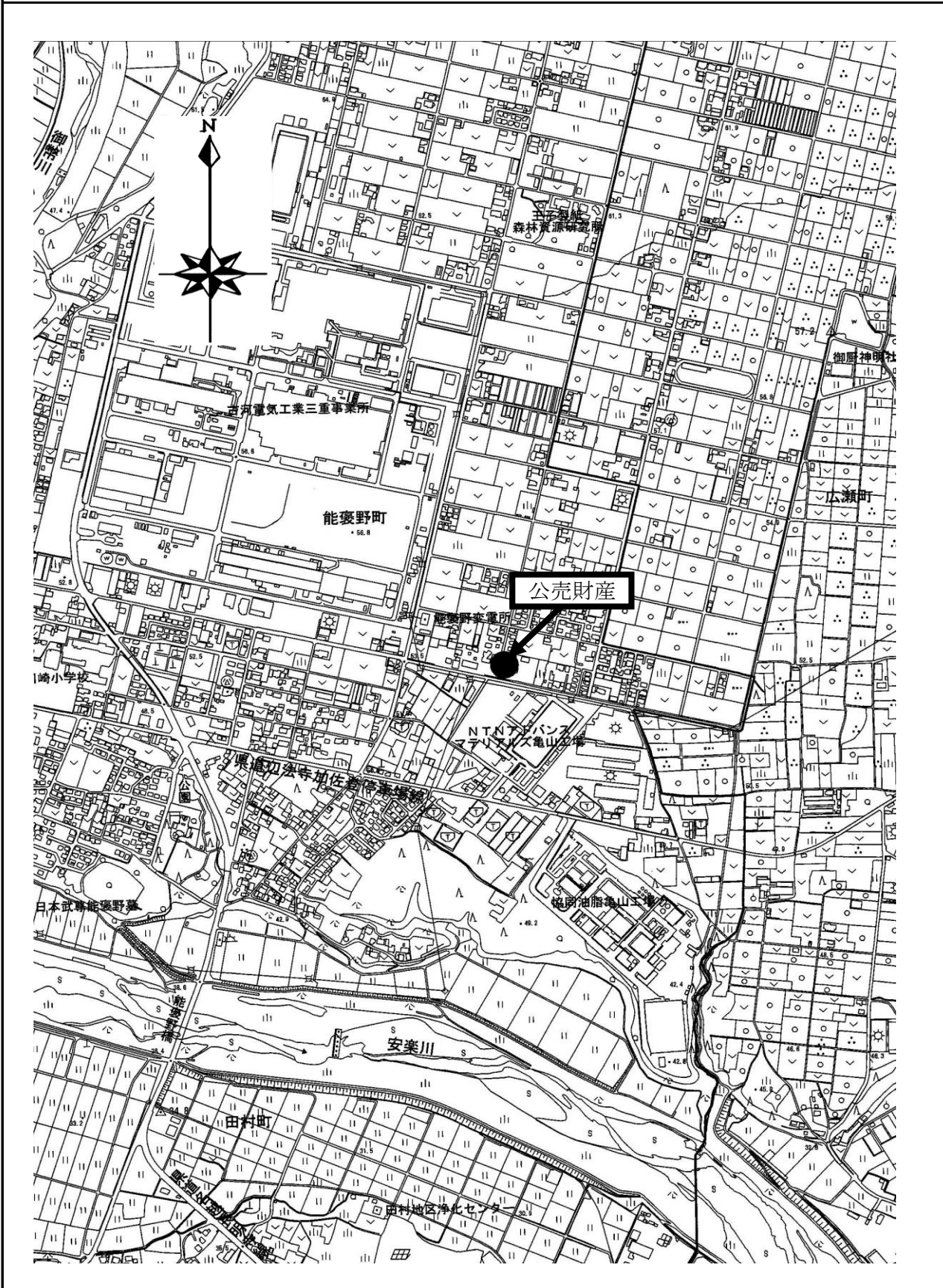
- 1 上記公売財産を一括売却する。
  - 2 地目・地積は登記簿による。
  - 3 境界については隣接土地所有者と協議すること。
  - 4 建物の種類・構造・床面積は、登記簿による。  
 登記簿上の建築年月日 公売財産3 昭和56年11月12日新築  
 公売財産4 昭和57年1月日不詳新築  
 公売財産5 平成1年5月日不詳新築
- 公売財産3の2階に面積の相違が認められる（既登記部分の北側が洋室となっている）。また、当該洋室の北側に屋根裏収納スペースあり。
- 公売財産3は次のような増築が認められる。
- ・ 1階北東部から北部にかけて：概測56㎡
  - ・ 1階南部（サンルーム）：概測2㎡
  - ・ 1階西部（玄関西側）：概測2㎡
- 《公売財産3現況概測》
- 1階 149.43㎡ 2階 38.84㎡ 延べ 188.27㎡
- 公売財産5建物は現況車庫・居宅利用となっている。
- 5 公売財産は、JR関西本線「井田川」駅の北方約3.4km（道路距離）に位置する。
  - 6 公売財産は、大規模工場の南東方に形成された戸建住宅を主体として共同住宅・作業場などが混在する既成住宅地域に所在する。
  - 7 公売財産は、令和4年11月21日現在、公売財産3は居宅、公売財産4は車庫（物置）、公売財産5は車庫・居室利用であり、いずれも所有者による占有状態である。
  - 8 公売財産は、西側で市道（幅員約4m・舗装）に接する。
  - 9 公売財産3の北西側に差し掛け状物置・南西側に庇及び2階の南側にベランダが附加されている。
  - 10 公売財産3の南西側に看板用と思われる鉄骨造の構築物あり。
  - 11 公売財産3の屋根に太陽熱温水器が設置されている。（稼働の可否については不明である）
  - 12 公売財産5の南東部及び南西部の外壁に損傷あり。
  - 13 都市計画法 非線引都市計画区域 用途無指定  
 指定建ぺい率60% 指定容積率200%
  - 14 消費税及び地方消費税については混在財産である。

公  
売  
条  
件  
等

売却区分番号

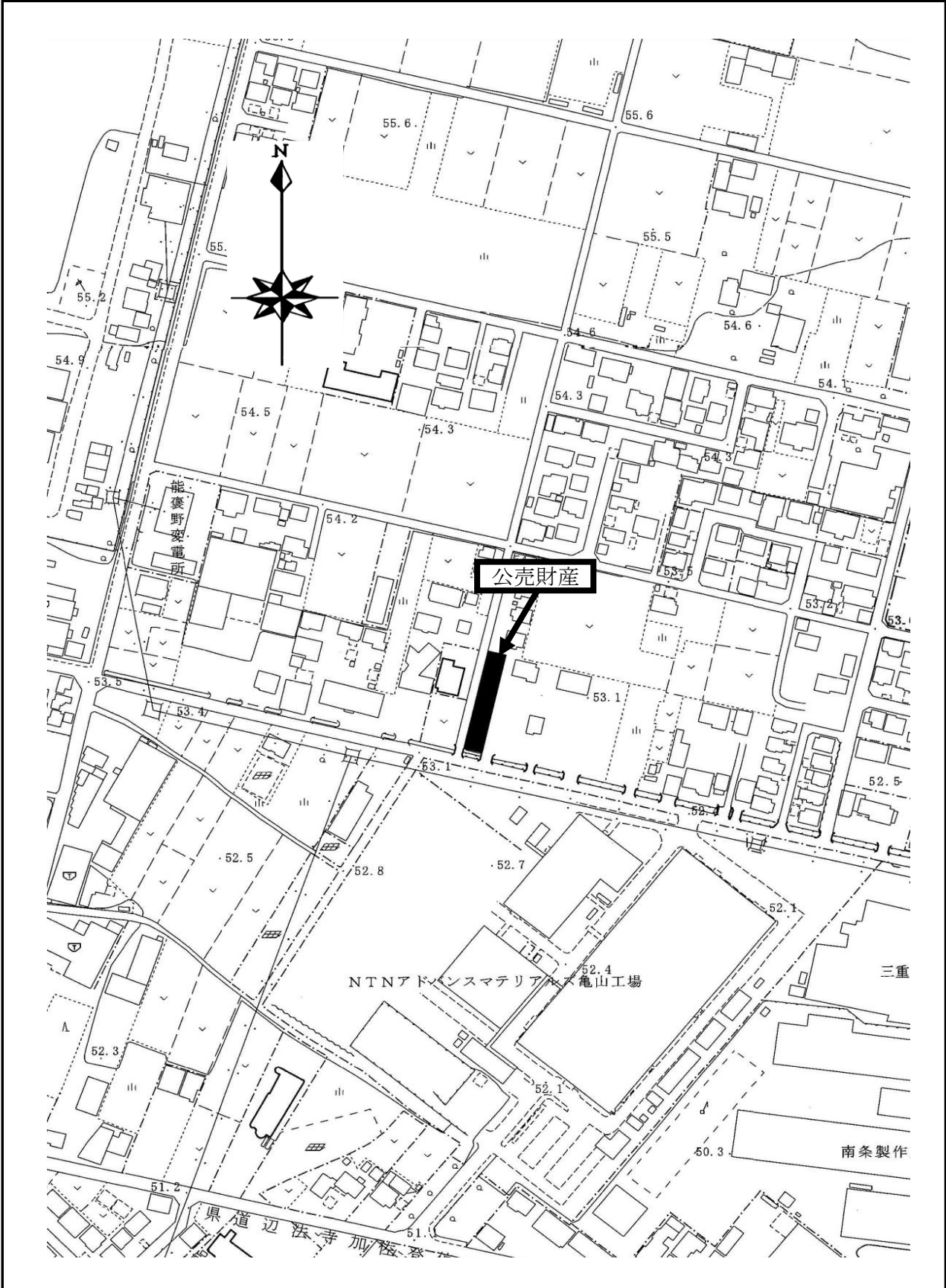
5-K17

所在図



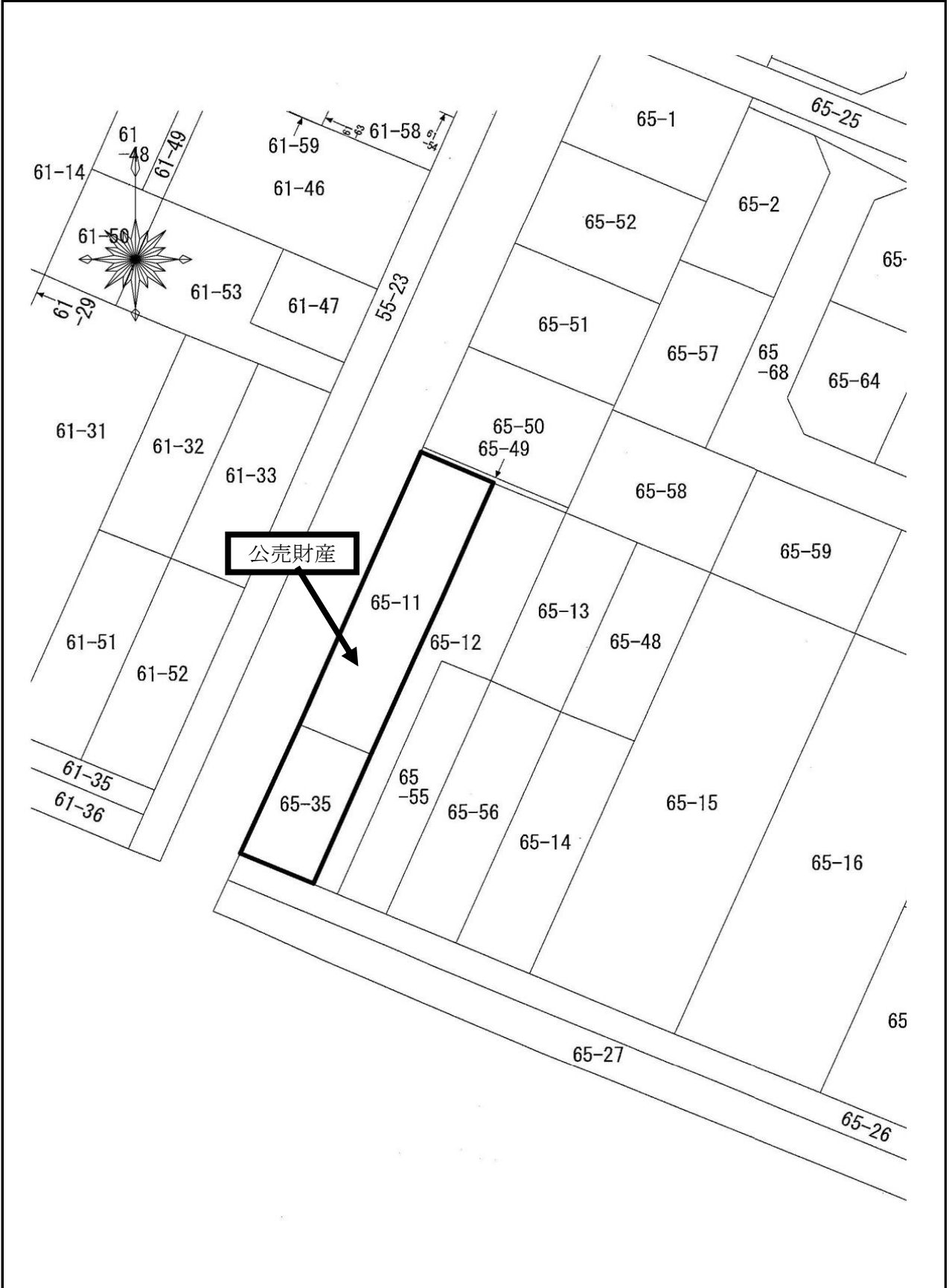
売却区分番号 5-K17

所在図



売却区分番号 5-K17

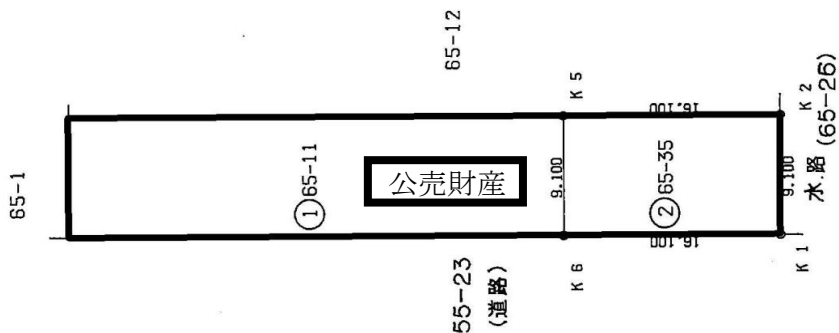
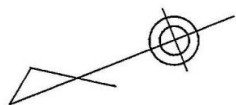
土地参考図(公図)



売却区分番号

5-K17

土地参考図(地積測量図)

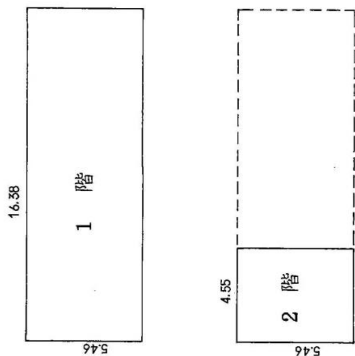


座標求積表

地番	(2) 65-35		辺長
測点	X	Y	
K 1	0.000	0.000	9.100
K 2	0.000	9.100	16.100
K 5	16.100	9.100	9.100
K 6	16.100	0.000	16.100
估面積			293.020000
面積			146.510000
坪			44.31

地番	(1) 65-11	
	公簿	簿
	合計	479.33
	面積	146.510000
	坪	332.820000
		100.67

建物参考図(各階平面図・建物図面-1)



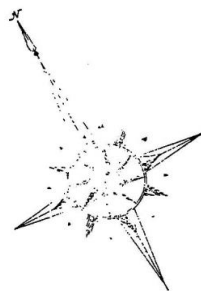
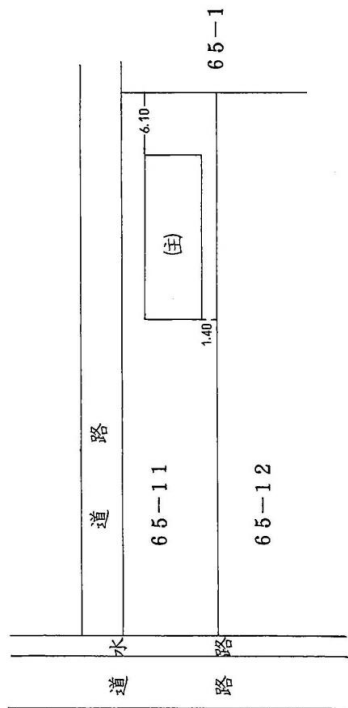
求積

1階  $16.38 \times 5.46 = 89.4848$

面積  $89m^248$

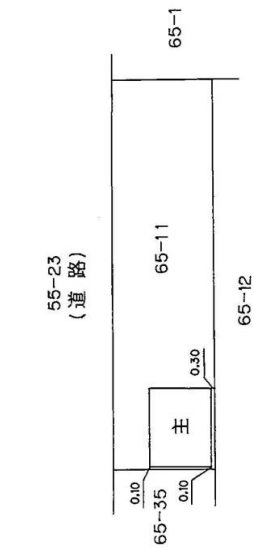
2階  $4.55 \times 5.46 = 24.8430$

面積  $24m^284$

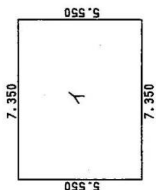


家屋番号：65番11

建物参考図(各階平面図・建物図面-2)



主建物



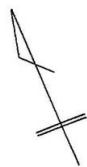
求積表

イ	5.550 x 7.350	=	40.792500
合計			40.792500
床面積			40.79㎡

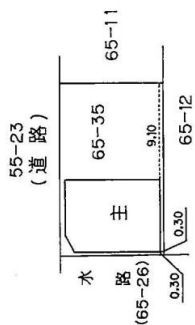
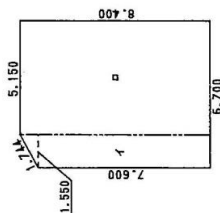
家屋番号：65番11の2



建物参考図(各階平面図・建物図面-3)



主 建物 1階



求 積 表

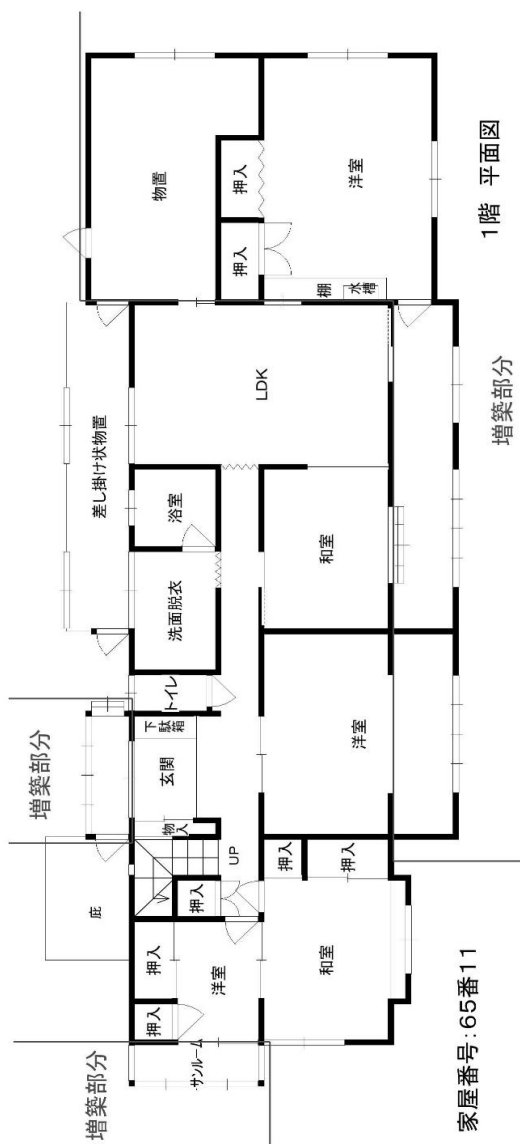
イ	7.600+	8.400	x	1.550/2	=	12.400000
ロ	8.400	x	5.150	=	43.260000	
合計						55.660000
						床面積
						55.66㎡

公売財産5

売却区分番号

5-K17

建物参考図(建物見取図)



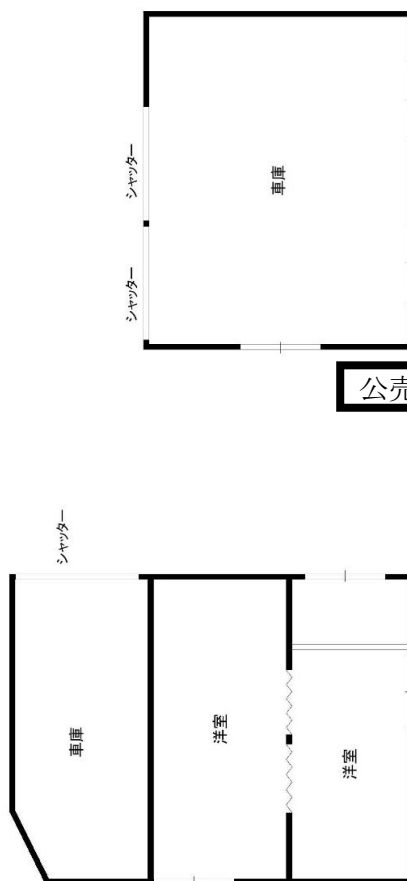
1階 平面図

増築部分

家屋番号:65番11

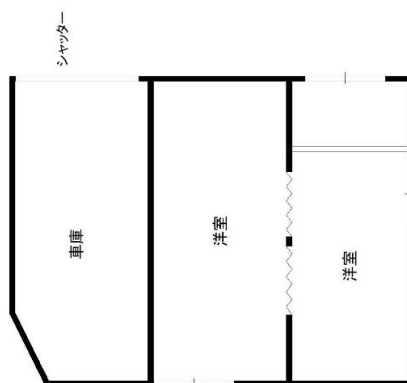
2階 平面図

公売財産3



家屋番号:65番11の2

公売財産4



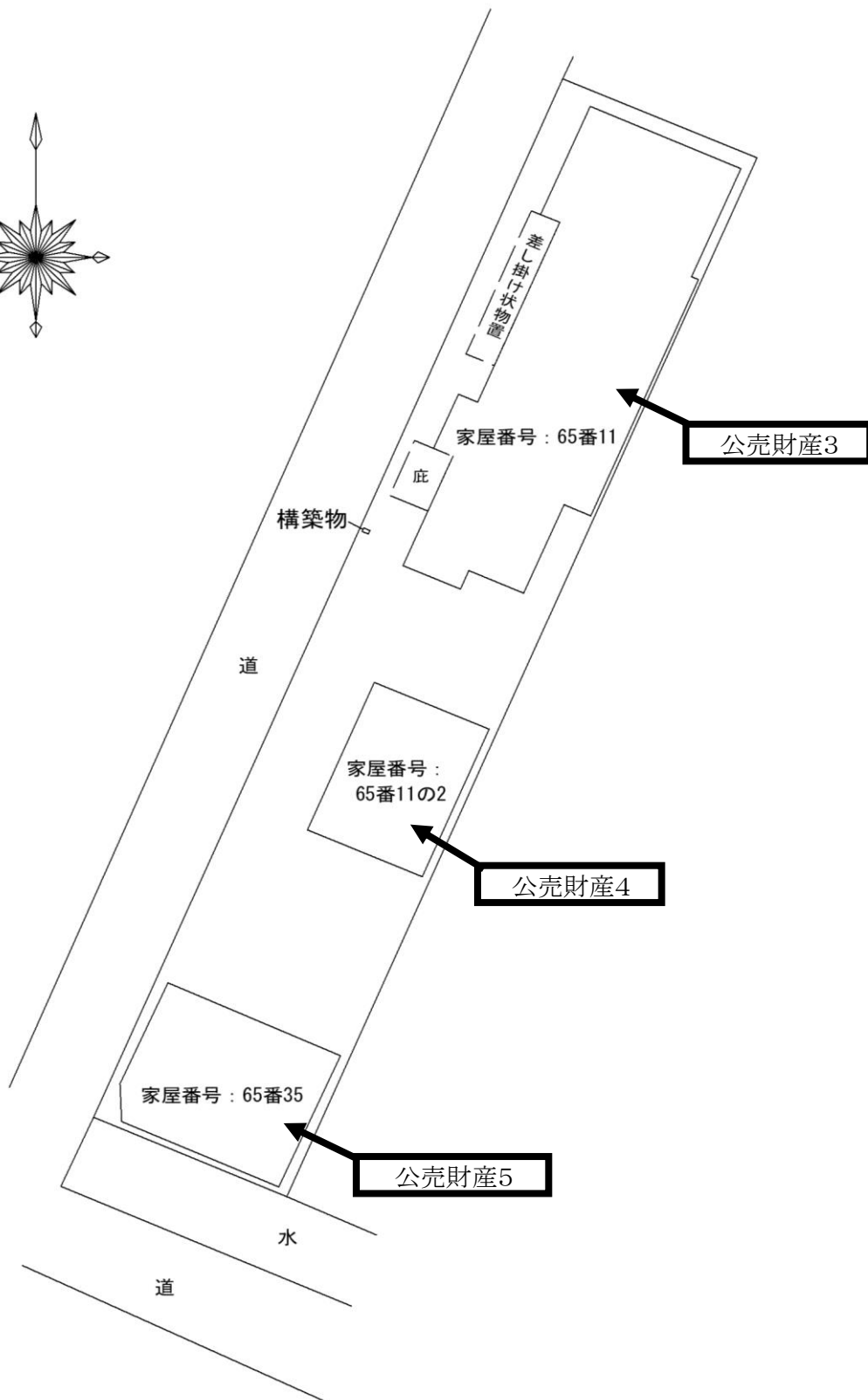
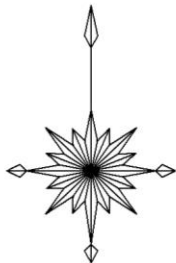
家屋番号:65番35

公売財産5

売却区分番号

5-K17

土地・建物参考図(略配置図)



売却区分番号 5-K17



売却区分番号 5-K17



売却区分番号 5-K17



公売財産3

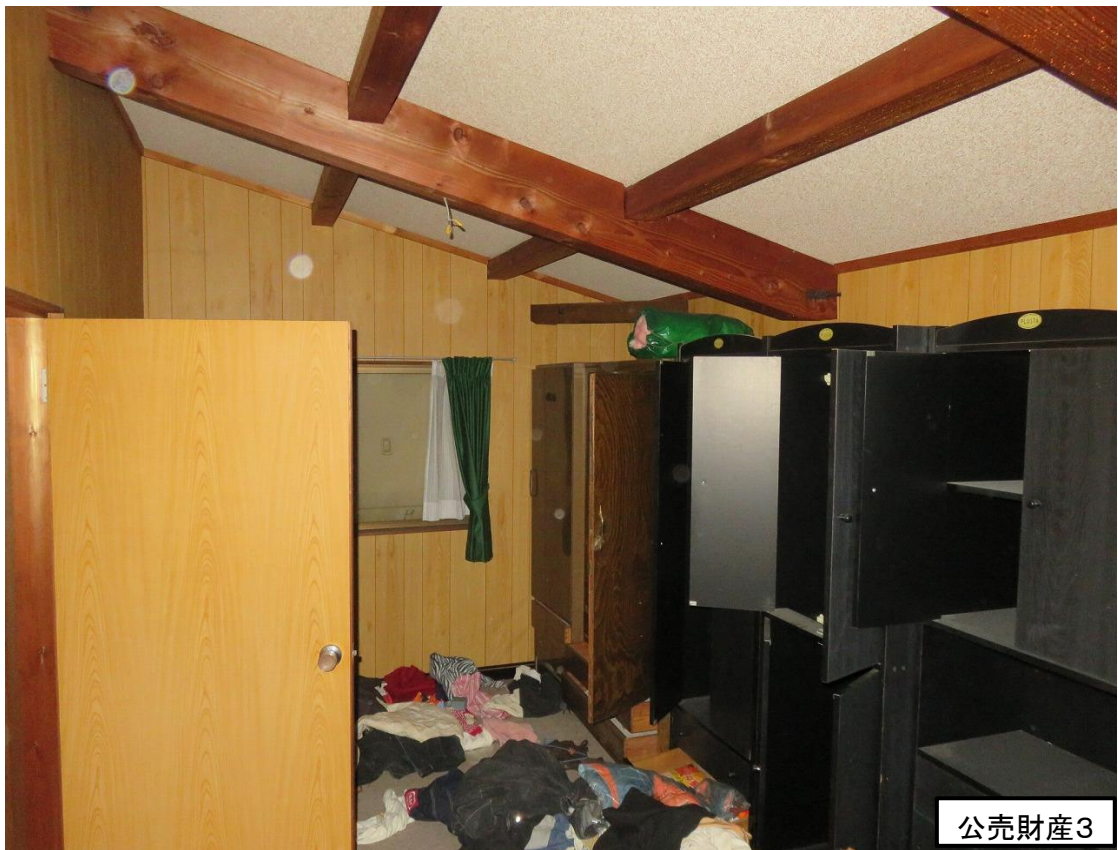
売却区分番号

5-K17



公売財産3

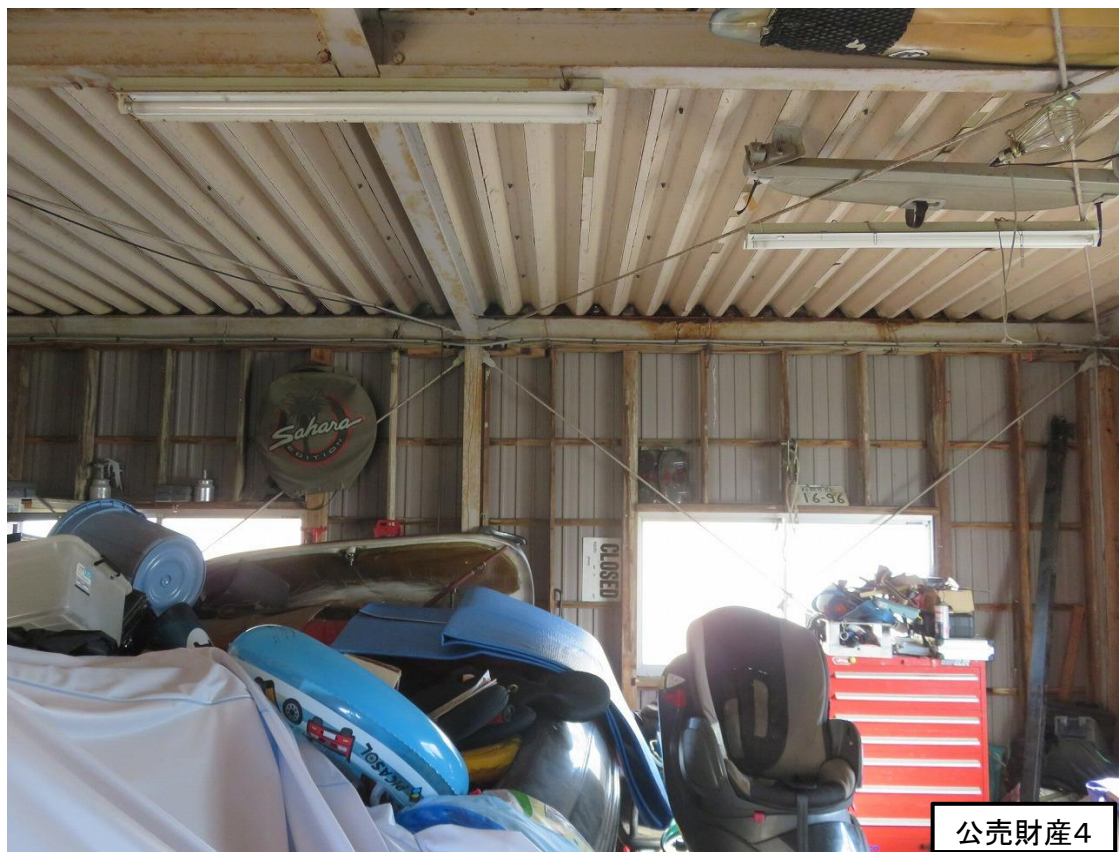
売却区分番号 5-K17



公売財産3



売却区分番号 5-K17



売却区分番号 5-K17



公売財産5



公売財産5