

## 公 売 財 産 概 要 書

売却 区分 番号	6 - S 1
公 売 財 産 の 表 示	<p>(土地の表示)</p> <p style="margin-left: 20px;">所 在 桑名市多度町多度字山下</p> <p style="margin-left: 20px;">地 番 1 6 4 4 番 1</p> <p style="margin-left: 20px;">地 目 畑</p> <p style="margin-left: 20px;">地 積 7 2 4 m<sup>2</sup></p>
見積 価額	4, 7 4 0, 0 0 0 円
公売 保証 金	4 8 0, 0 0 0 円
公 売 条 件 等	<ol style="list-style-type: none"> <li>1 地目・地積は登記簿による。</li> <li>2 境界については隣接土地所有者と協議すること。</li> <li>3 公売財産は、養老鉄道養老線「多度」駅の西方約 1.5 km（道路距離）に位置する。</li> <li>4 公売財産は、多度大社へ至る市道香取多度線（旧街道：多度道）沿いに形成された住宅地域に所在する。</li> <li>5 公売財産は、令和 5 年 1 2 月 1 日現在、南部が平坦地勢の現況雑種地、北部が一段低位となる畑（樹園地）の旗竿状画地である。</li> <li>6 公売財産は南側で市道（幅員約 6 m・舗装）に接し、西側で公道（市道認定なし・幅員約 4 m・舗装）に接する。</li> <li>7 公売財産南部の雑種地部分は駐車場として第三者に賃貸されている。（賃借料は年額 4 0, 0 0 0 円程度と聴取された。）</li> <li>8 公売財産北部の畑（樹園）は、第三者に賃貸されている。（賃借料は年額 5, 0 0 0 円程度と聴取され、農業委員会への小作の届出はない。）</li> <li>9 上水道の引込みは可能である。（前面道路に本管あり）</li> <li>10 公共下水道の既供用区域内であるが、公売財産内に公共樹の設置なし。</li> <li>11 公売財産の南西端部に中部電力パワーグリッド株式会社所有の電柱 1 本あり。</li> <li>12 都市計画法 市街化区域 第一種住居地域                  指定建ぺい率 6 0 %、指定容積率 2 0 0 %              文化財保護法 周知の埋蔵文化財包蔵地「多度 A 遺跡」              土砂災害防止法 土砂災害警戒区域（土石流）              砂防法 砂防指定地              急傾斜地法 急傾斜地崩壊危険区域（多度山下）</li> </ol>

公  
売  
条  
件  
等

- 13 農地買受適格証明書の提出又は呈示がないときは、公売に参加できない。
- 14 権利移転及び危険負担の時期は、桑名市農業委員会の許可若しくは届出の受理があった時とする。
- 15 消費税及び地方消費税については非課税財産である。

売却区分番号

6-S1

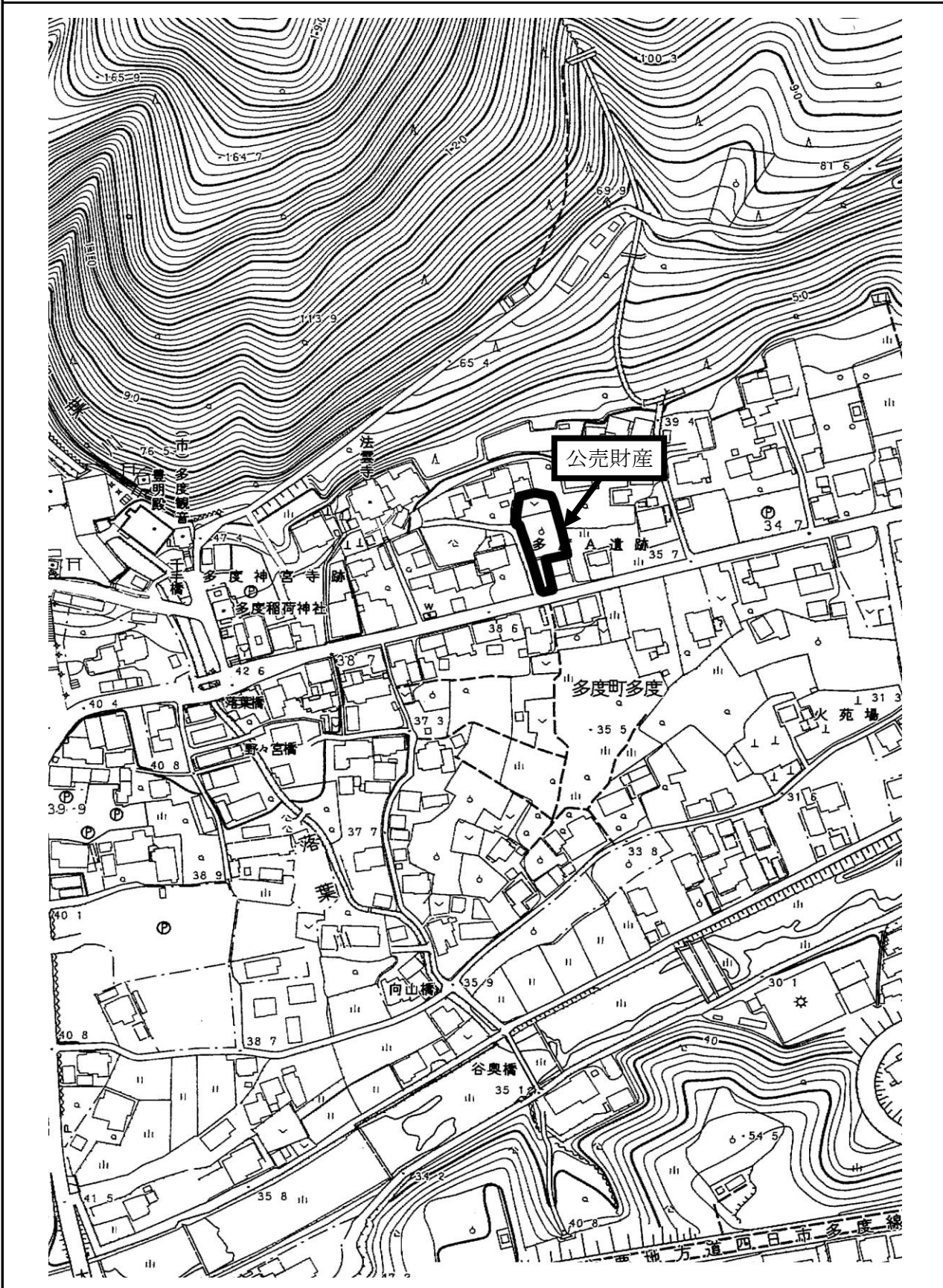
### 所在図



売却区分番号

6-S1

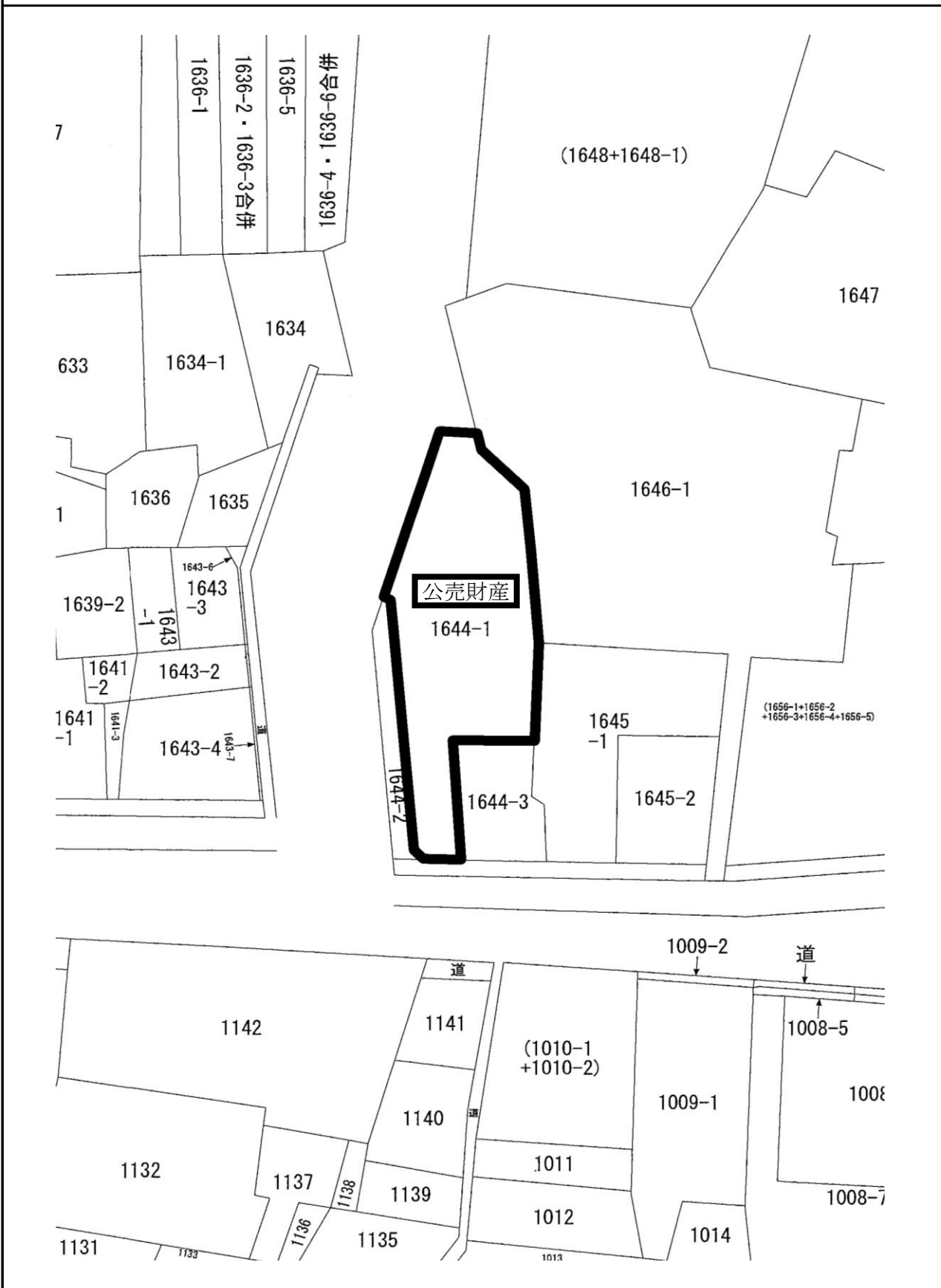
所在図



売却区分番号

6-S1

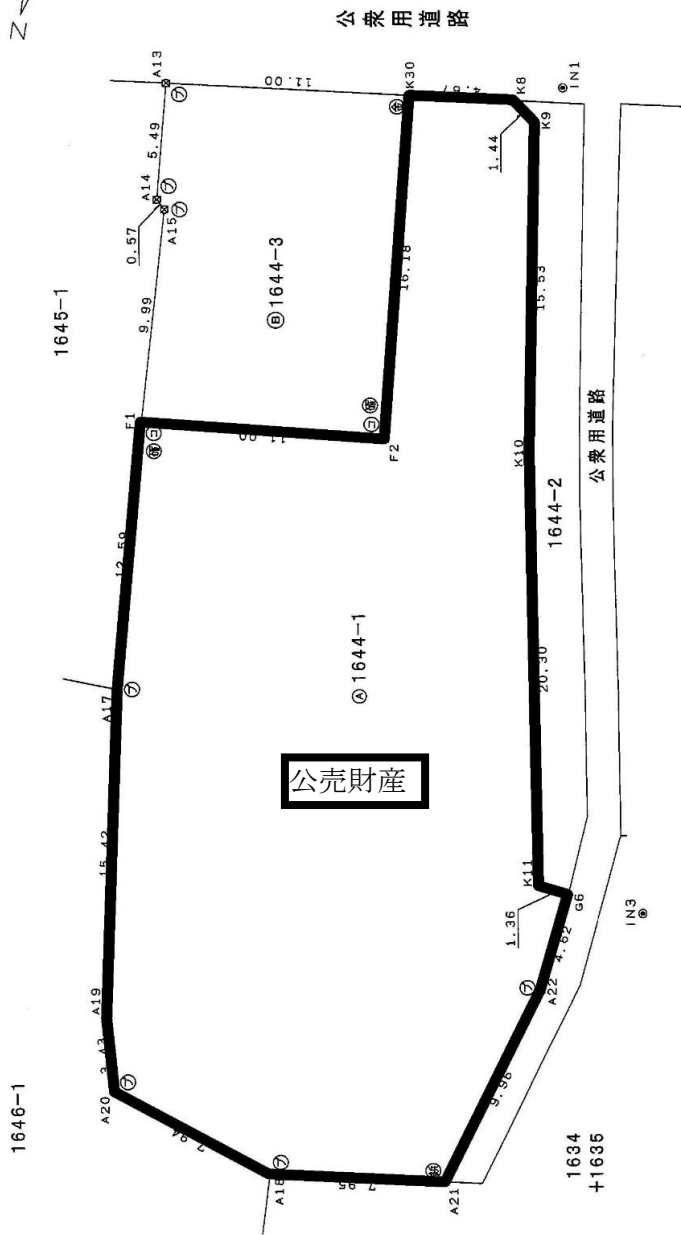
土地参考図(公図)



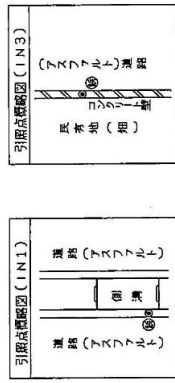
売却区分番号

6-S1

土地参考図(地積測量図集合)



引張点の種類及び座標値(任意座標)			
測点	種類	X座標	Y座標
INI	金属板	1000.000	1000.000
IN3	金属板	1037.961	991.247



例	記号	説明
①	コンクリート杭	コンクリート杭
②	プラスチック杭	プラスチック杭
③	石	石
④	金属板	金属板
⑤	鉄線	鉄線
⑥	印	印
⑦	計算点	計算点
⑧	黒し	黒し
⑨	確認済プレート	確認済プレート



売却区分番号

6-S1





売却区分番号

6-S1





売却区分番号

6-S1

