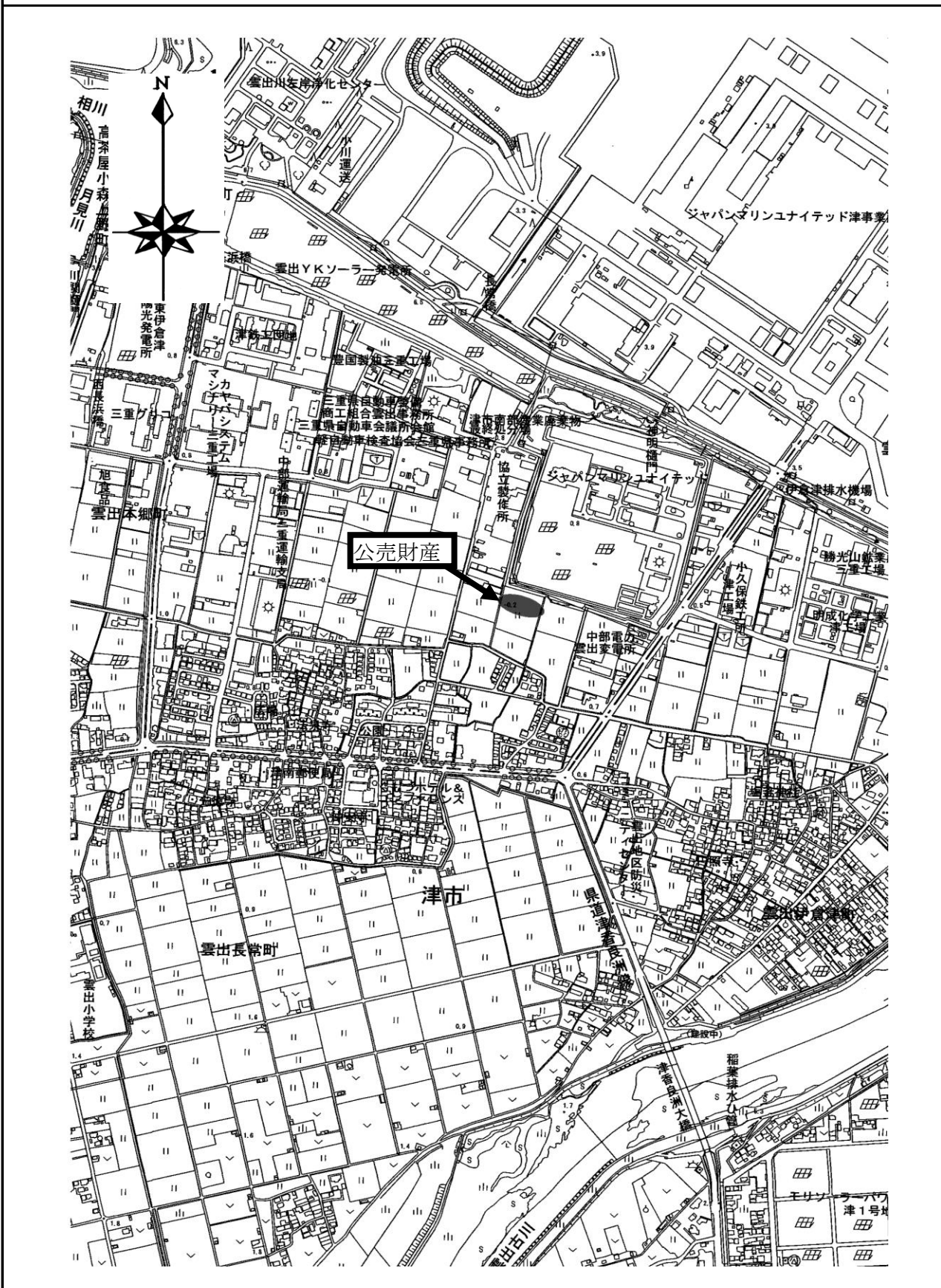


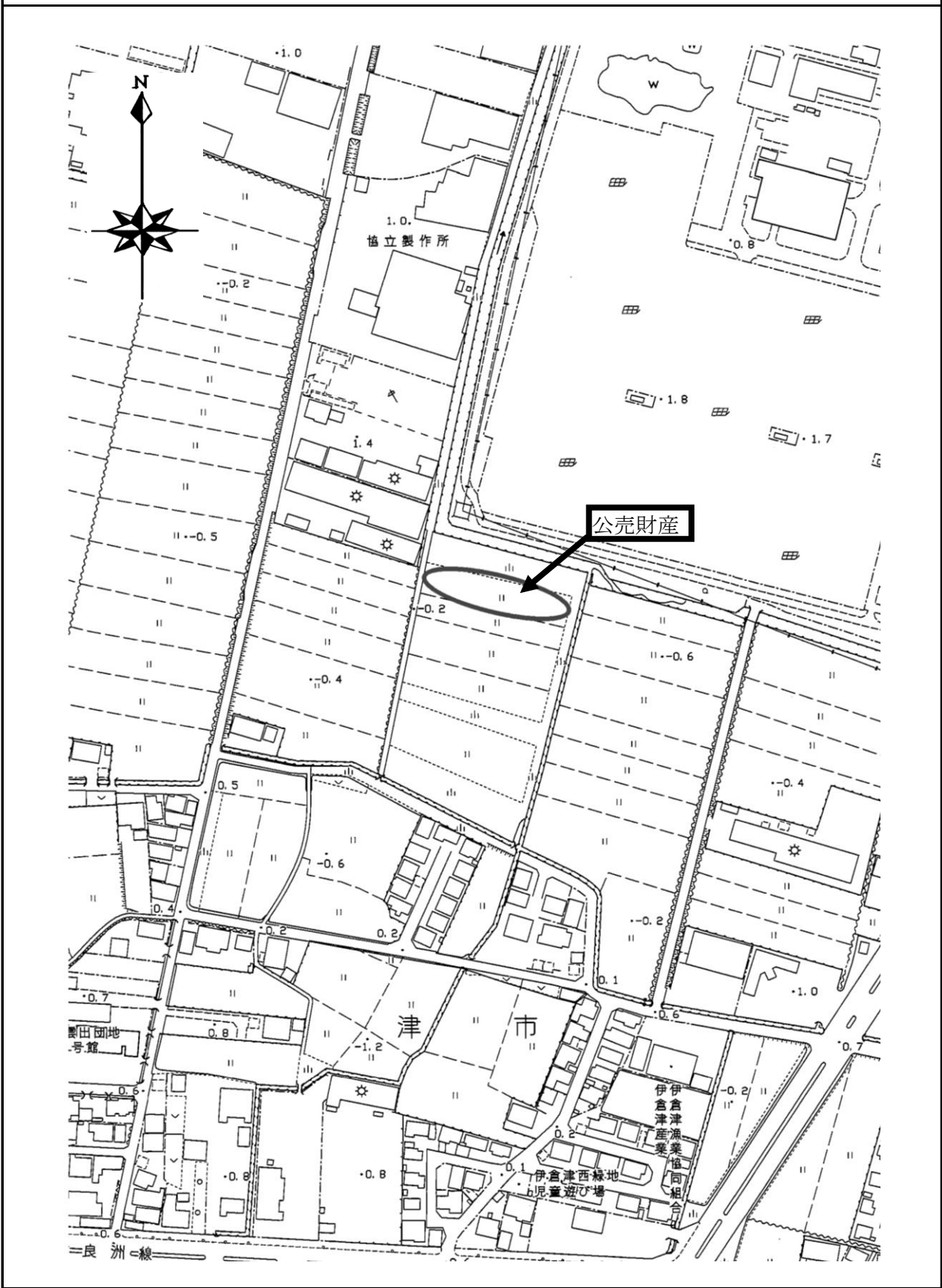
公 売 財 産 概 要 書

売却 区分 番号	6 - S 3
公 売 財 産 の 表 示	<p>(土地の表示)</p> <p>所 在 津市雲出長常町字十二ノ割</p> <p>地 番 1 3 2 5 番</p> <p>地 目 田</p> <p>地 積 1, 3 1 9 m²</p>
見積 価額	2, 6 8 0, 0 0 0 円
公売 保証 金	2 7 0, 0 0 0 円
公 売 条 件 等	<ol style="list-style-type: none"> 1 地目・地積は登記簿による。 2 境界については隣接土地所有者と協議すること。 3 公売財産は、JR紀勢本線「高茶屋」駅の東方約2.7 km（道路距離）に位置する。 4 公売財産は、臨海部方面の水田を主体とする地域に所在する。 5 公売財産は、令和6年2月22日現在、水田として利用されている。 6 公売財産は、西側で公道（現況幅員約3 m・未舗装）に接しており、公図上、南側にも公道を配するが、現況幅員はやや判然としない。 7 公売財産は、第三者により耕作されている模様であるが、農業委員会への届出はない。 8 公売財産の西側公道に上水道の配管なし。 9 都市計画法 市街化区域 工業専用地域 指定建ぺい率60%、指定容積率200% 都市計画緑地 雲出緑地（南西端部） 10 農地買受適格証明書の提出又は呈示がないときは、公売に参加できない。 11 権利移転及び危険負担の時期は、津市農業委員会の許可若しくは届出の受理があった時とする。 12 消費税及び地方消費税については非課税財産である。

所在図



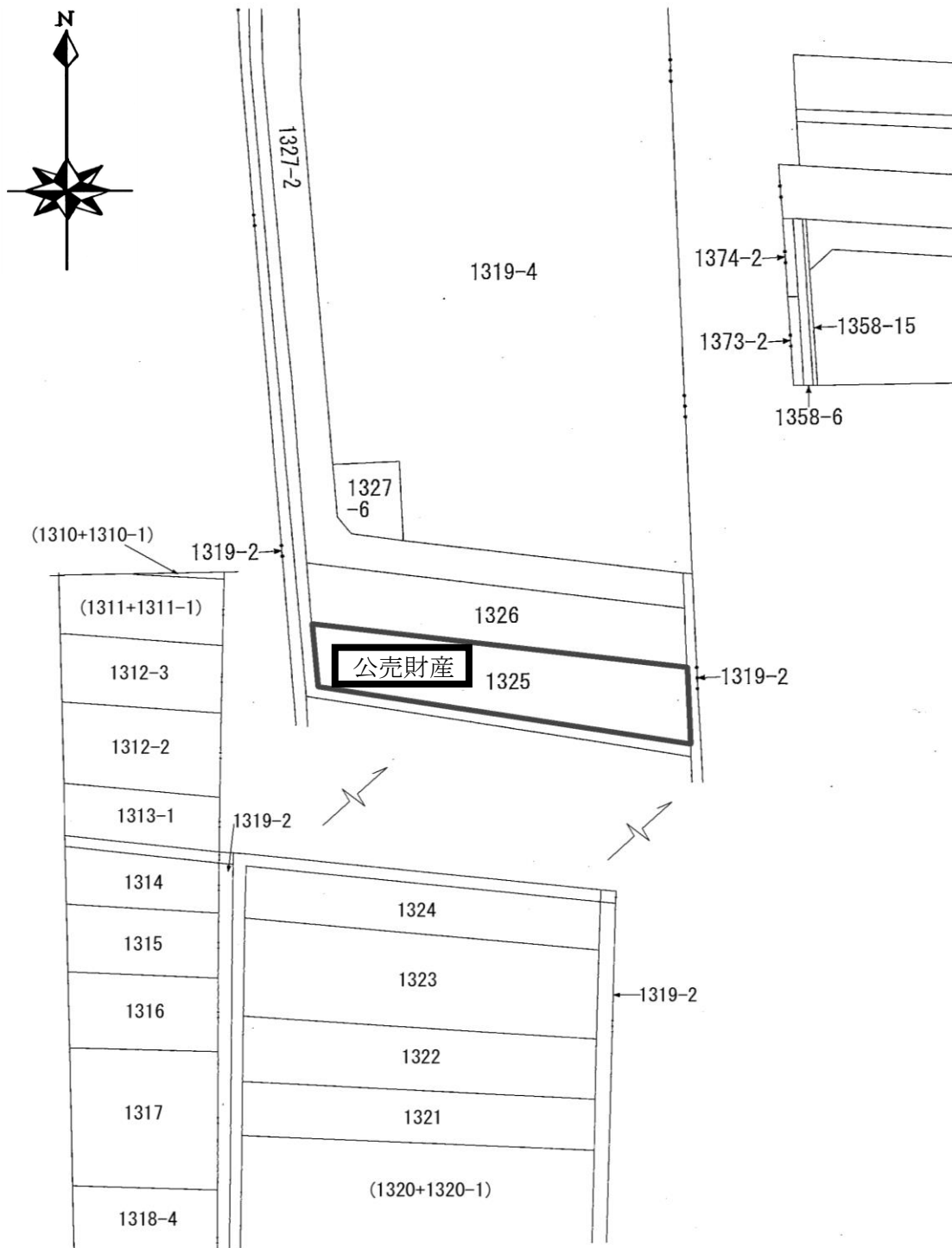
所在図



売却区分番号

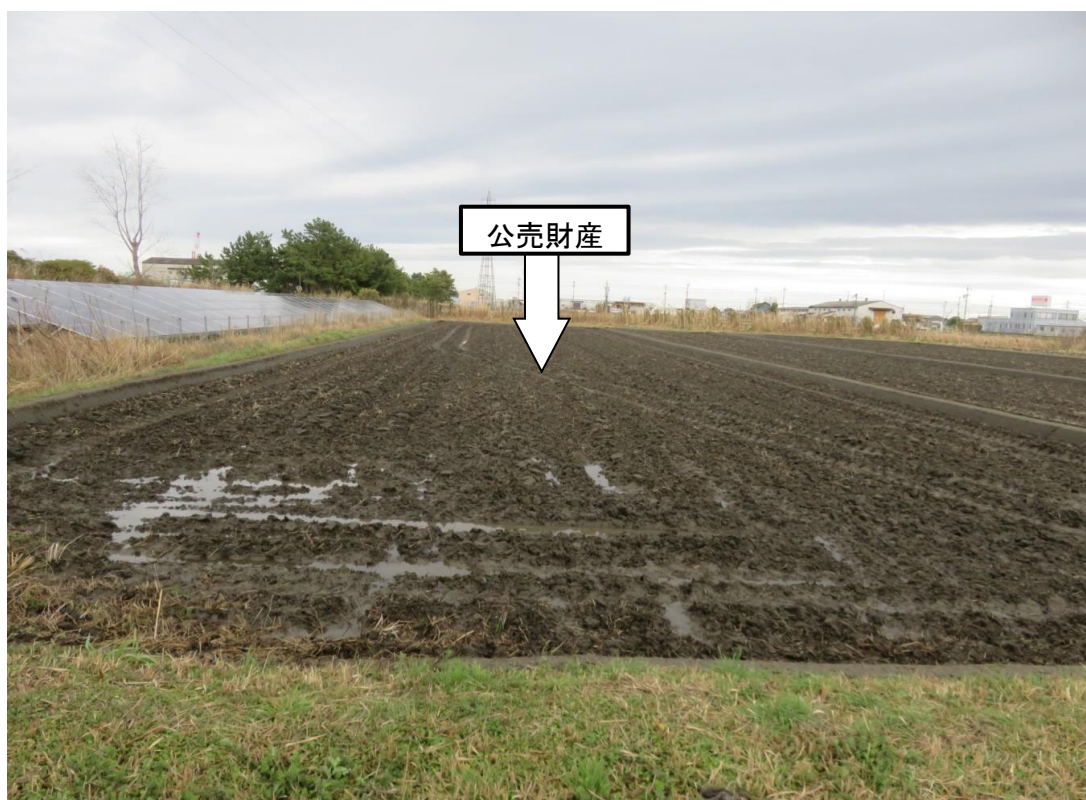
6-S3

土地参考図(公図集合)



売却区分番号

6-S3



売却区分番号

6-S3

