

公 売 財 産 概 要 書

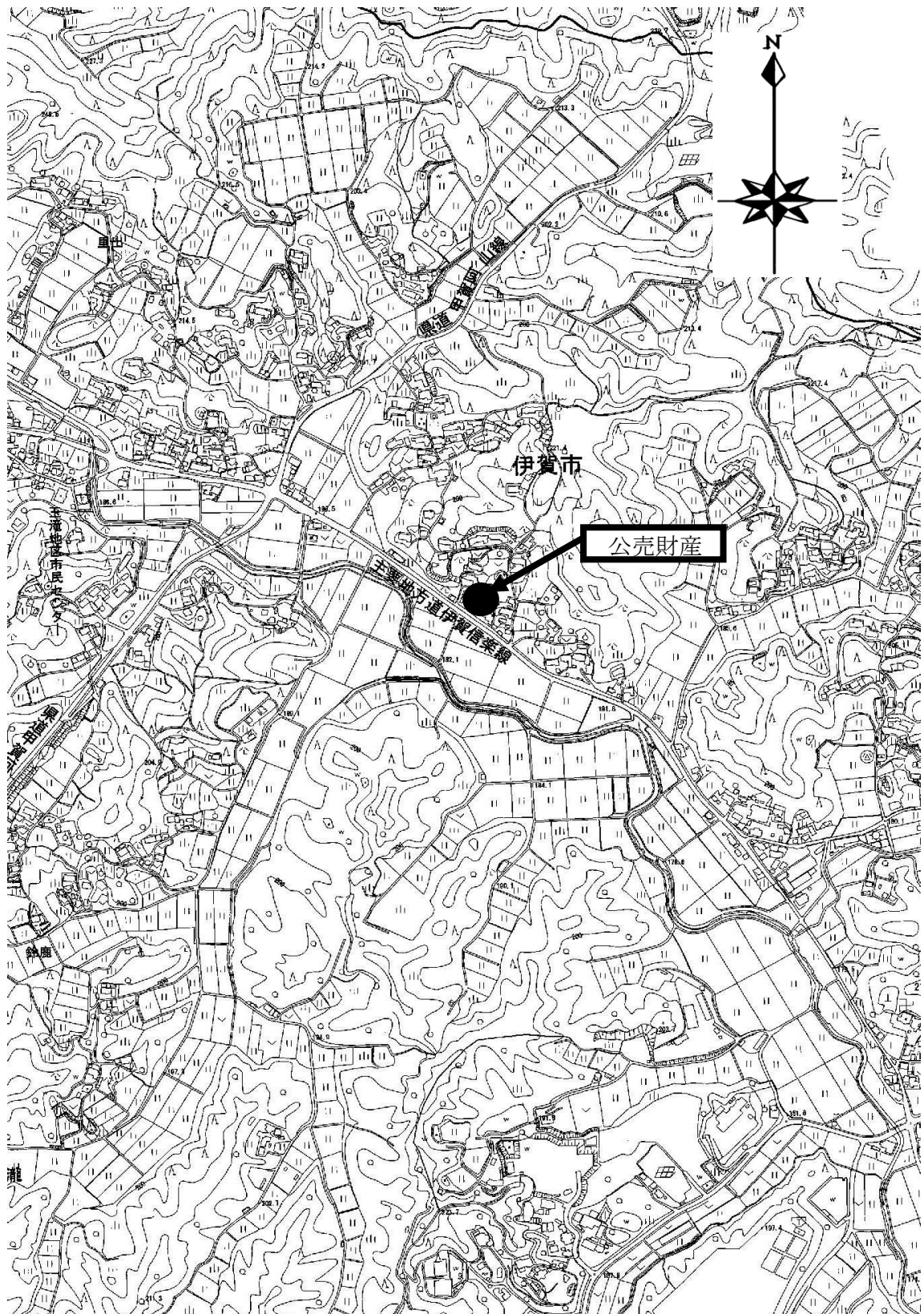
売却 区分 番号	6 - S 4
公 売 財 産 の 表 示	<p>(土地の表示)</p> <p>1 所 在 伊賀市玉瀧字城出 地 番 6080番 地 目 宅地 地 積 1,061.15㎡</p> <p>(建物の表示)</p> <p>2 所 在 伊賀市玉瀧字城出6080番地 家屋番号 6080番の1 主である建物 種 類 居宅 構 造 木造瓦葺平家建 床 面 積 39.16㎡</p> <p>家屋番号 6080番の1 附属建物符号1 種 類 物置 構 造 木造瓦葺平家建 床 面 積 39.34㎡</p> <p>家屋番号 6080番の1 附属建物符号2 種 類 倉庫 構 造 土蔵造瓦葺2階建 床 面 積 1階 18.86㎡ 2階 18.86㎡</p> <p>家屋番号 6080番の1 附属建物符号3 種 類 倉庫 構 造 土蔵造瓦葺平家建 床 面 積 9.30㎡</p> <p>家屋番号 6080番の1 附属建物符号4 種 類 倉庫 構 造 土蔵造瓦葺平家建 床 面 積 22.93㎡</p> <p>3 所 在 伊賀市玉瀧字城出6080番地 家屋番号 6080番の2 種 類 居宅 構 造 木造瓦葺2階建 床 面 積 1階 162.90㎡ 2階 61.62㎡</p>

見積 価額	5, 150, 000円
公売 保証 金	520, 000円
公 売 条 件 等	<p>1 上記公売財産を一括売却する。</p> <p>2 地目・地積は登記簿による。</p> <p>3 境界については隣接土地所有者と協議すること。</p> <p>4 建物の種類・構造・床面積は、登記簿による。 登記簿上の建築年月日 公売財産2 主である建物及び附属建物符号1ないし4 建築年月日不詳 公売財産3 昭和53年9月20日新築</p> <p>5 建物の登記簿床面積と現況に以下の相違が認められる。</p> <ul style="list-style-type: none"> ・公売財産2主である建物 北部の車庫部分（西側がシャッター利用）が増築（概測14㎡）されて現況概測53㎡となっており、厨子2階あり。 ・公売財産2附属建物符号1 南部が増築（概測2.5㎡）されて現況概測41㎡となっており、厨子2階あり。 ・公売財産2未登記附属建物 公売財産2附属建物符号4の西部から北部にかけて木・コンクリートブロック造瓦葺平家建の倉庫（概測77㎡・建築年月日不詳）が所在しており、公売財産2附属建物符号1及び符号4、公売財産3などと一体的に利用されている。 <p>6 公売財産は、JR関西本線「新堂」駅の北西方約6.6km（道路距離）に位置する。</p> <p>7 公売財産は、主要地方道伊賀信楽線沿線に所在する既成住宅地域に所在する。</p> <p>8 公売財産は、令和6年2月9日現在、住宅及び車庫・物置などの利用であり、所有者による占有状態である。</p> <p>9 公売財産は、南西側で主要地方道（現況幅員約14m・舗装・接面歩道あり）に接する。また、公図上北側に二線引畦畔を配する。</p> <p>10 都市計画法 都市計画区域外 土砂災害防止法 北東端部が土砂災害特別警戒区域及び土砂災害警戒区域（急傾斜） 伊賀市の適正な土地利用に関する条例 既存集落及びその周辺区域</p> <p>11 消費税及び地方消費税については混在財産である。</p>

売却区分番号

6-S4

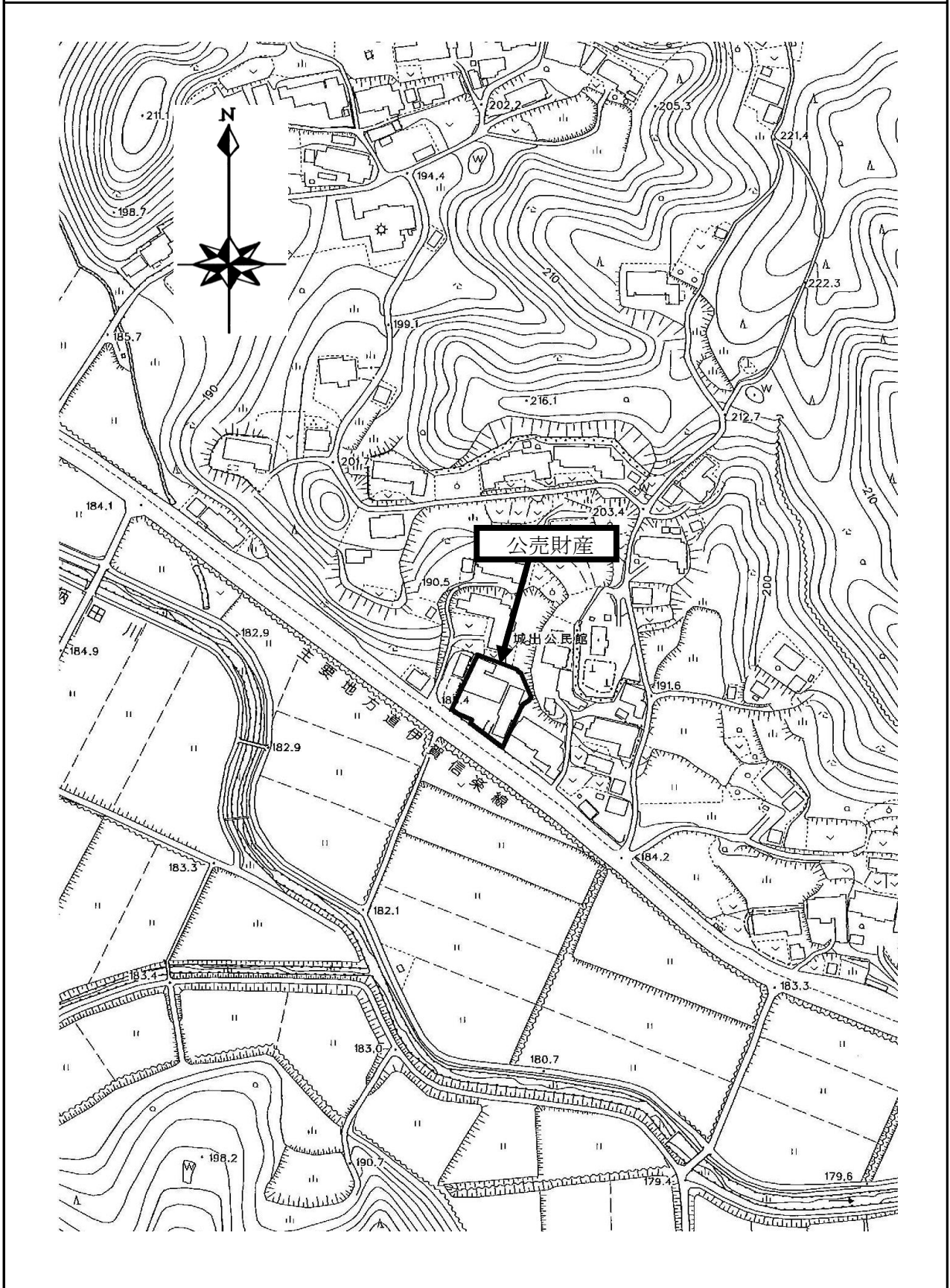
所在図



売却区分番号

6-S4

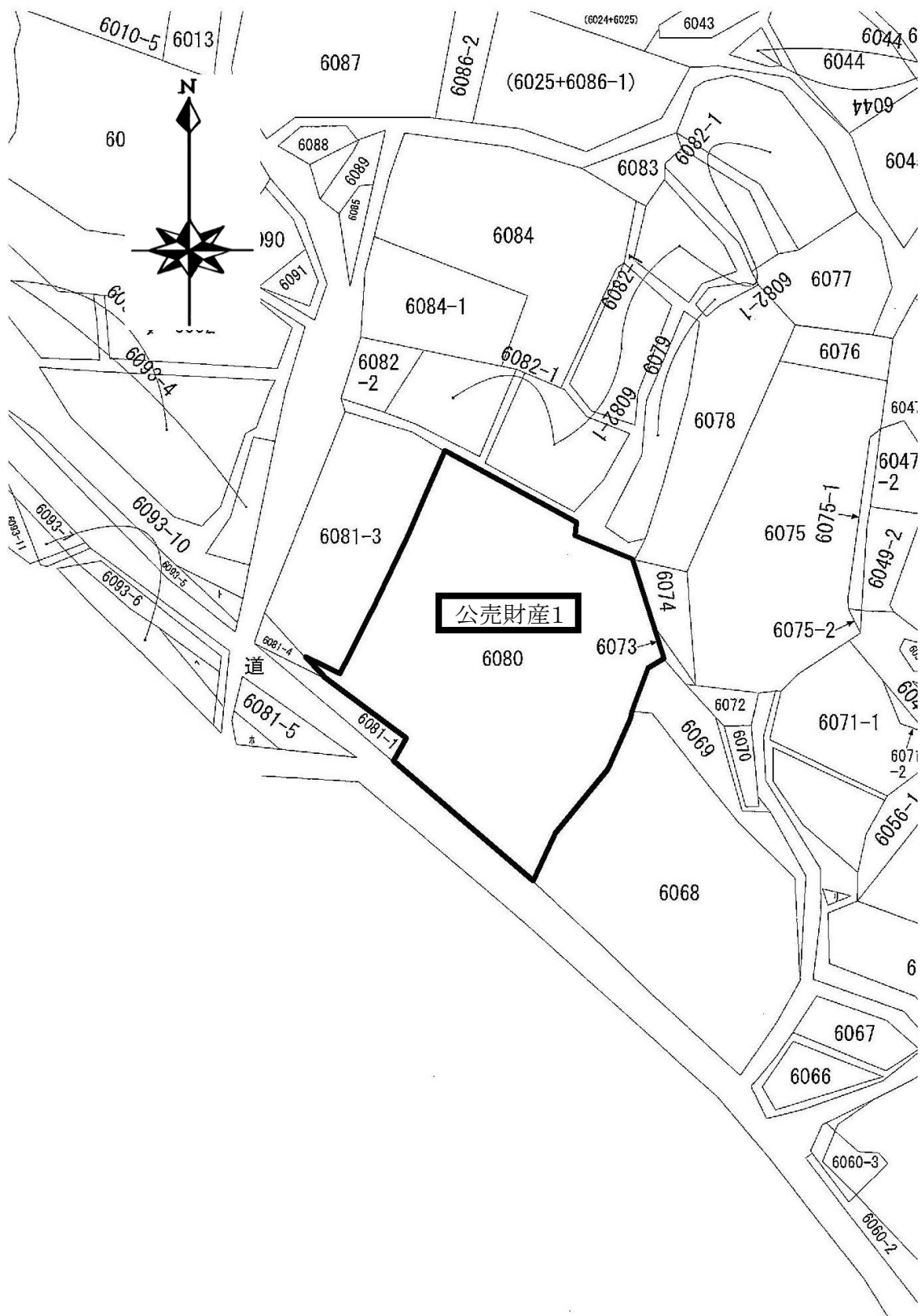
所在図



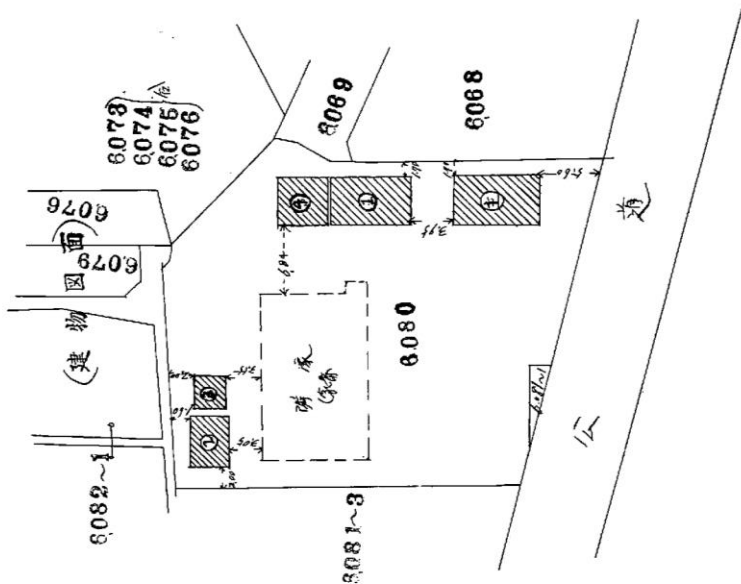
売却区分番号

6-S4

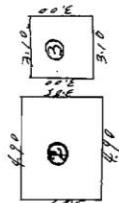
土地参考図(公図)



建物参考図(各階平面図・建物図面)

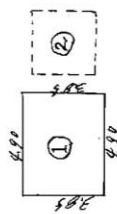


(一階平面図)



- ① $100 \times 497 = 39,163.6$
床面積 $39,163.6 \text{ m}^2$
- ② $3.85 \times 490 = 1,886.5$
床面積 $1,886.5 \text{ m}^2$
- ③ $3.00 \times 3.10 = 9.30$
床面積 9.30 m^2
- ④ $4.68 \times 490 = 22,932$
床面積 $22,932 \text{ m}^2$
- ⑤ $8.03 \times 490 = 39,347$
床面積 $39,347 \text{ m}^2$

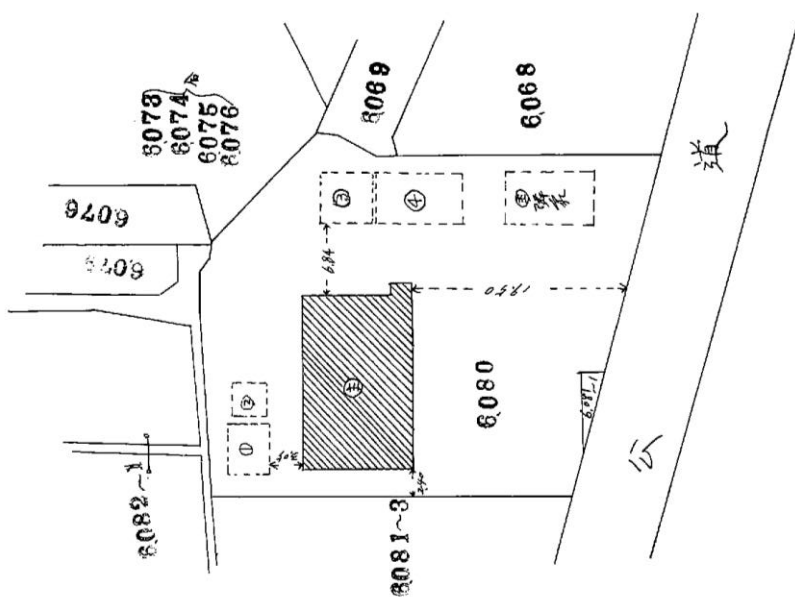
(二階平面図)



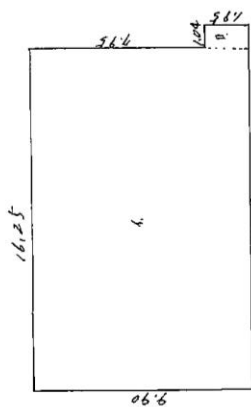
- $3.85 \times 490 = 1,886.5$
床面積 $1,886.5 \text{ m}^2$

建物参考図(各階平面図・建物図面)

建物図面



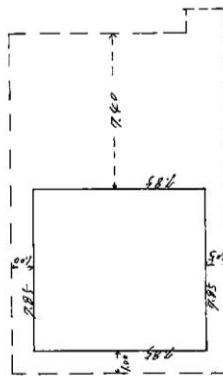
一階平面図



(1) $16.25 \times 9.90 = 160.875$
 (2) $1.04 \times 5.67 = 5.9028$
 合計 162.903

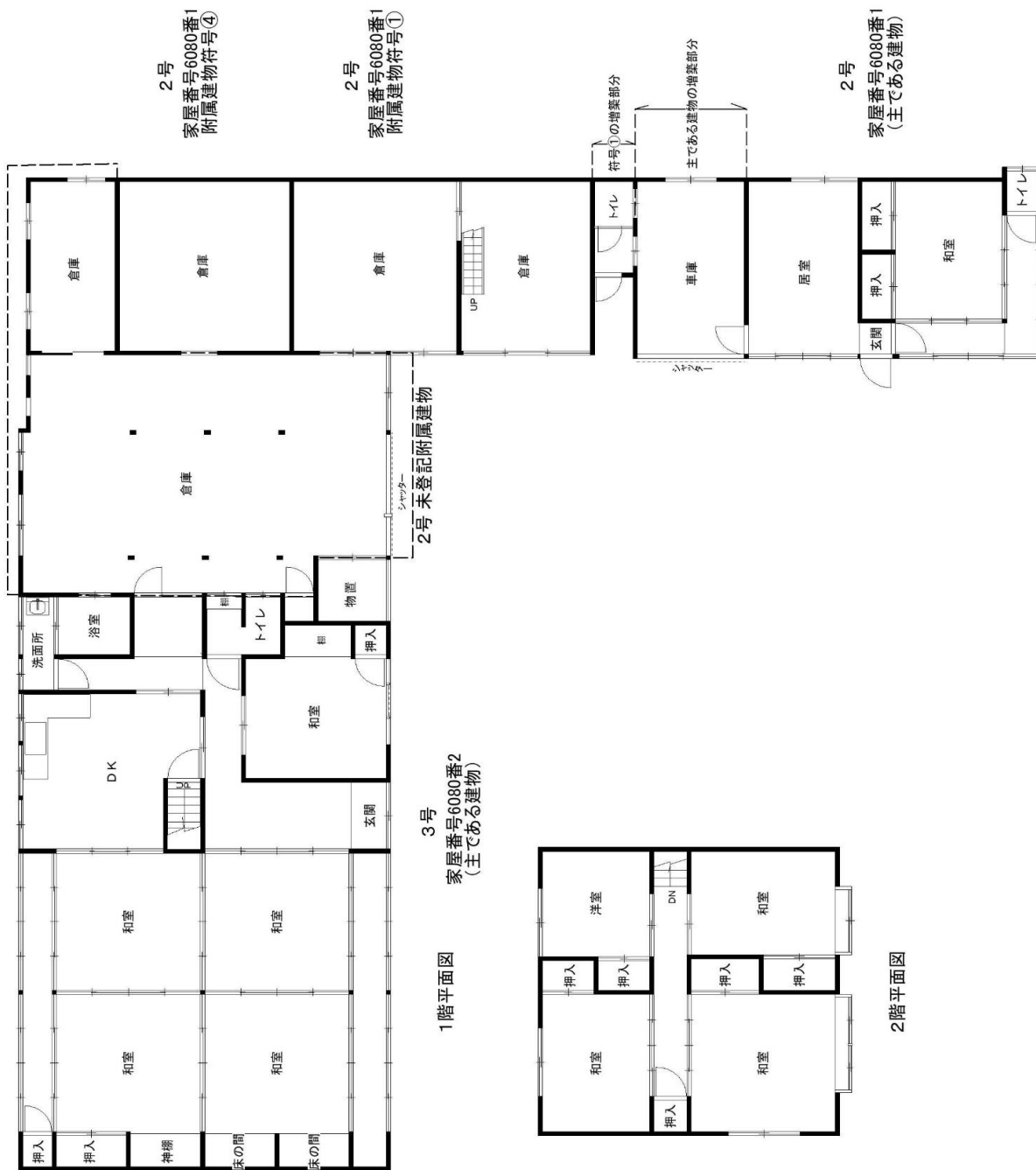
床面積 162.90㎡

二階平面図



$7.85 \times 7.85 = 61.6225$
 床面積 61.62㎡

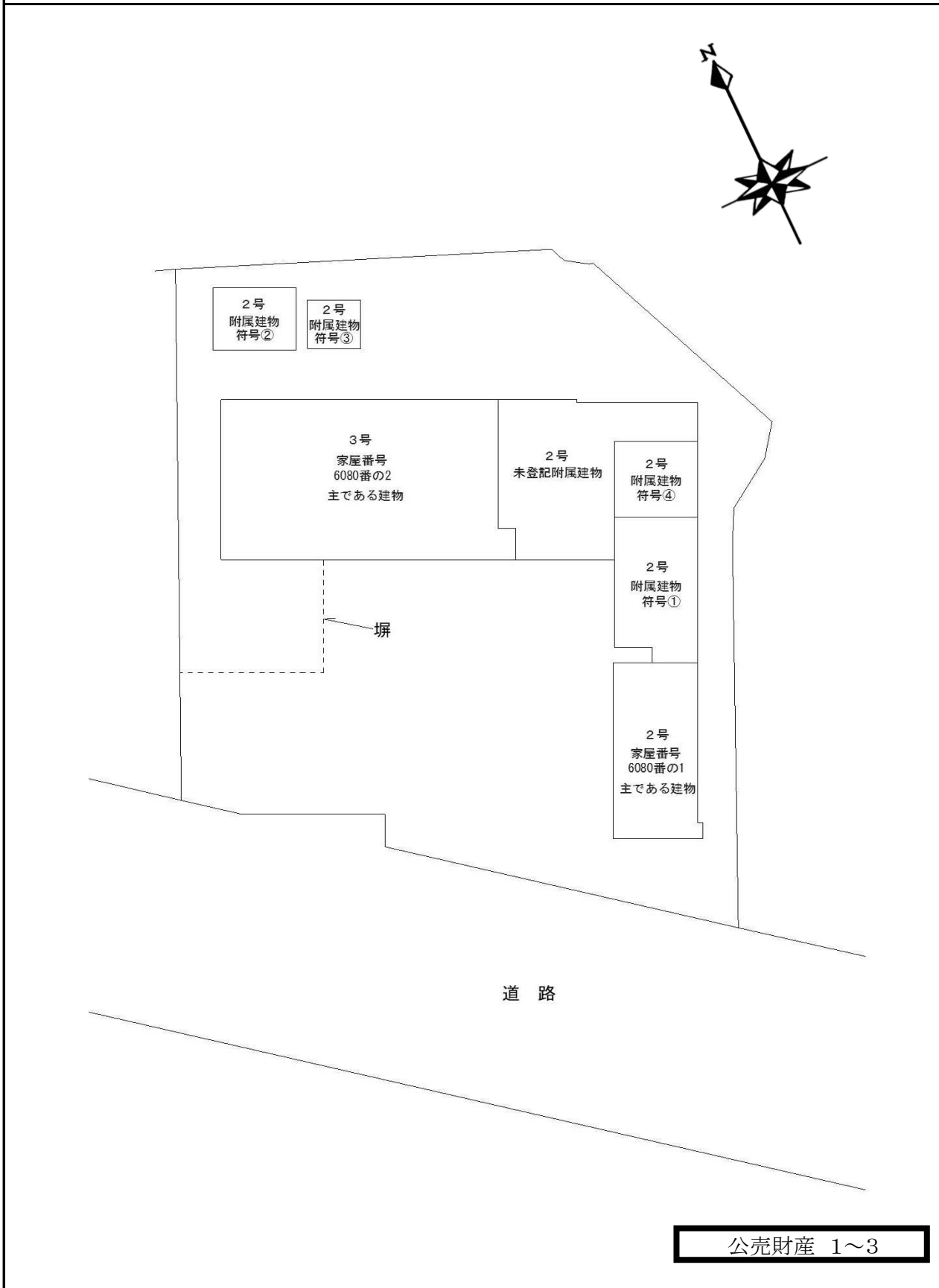
建物参考図(建物見取図)



売却区分番号

6-S4

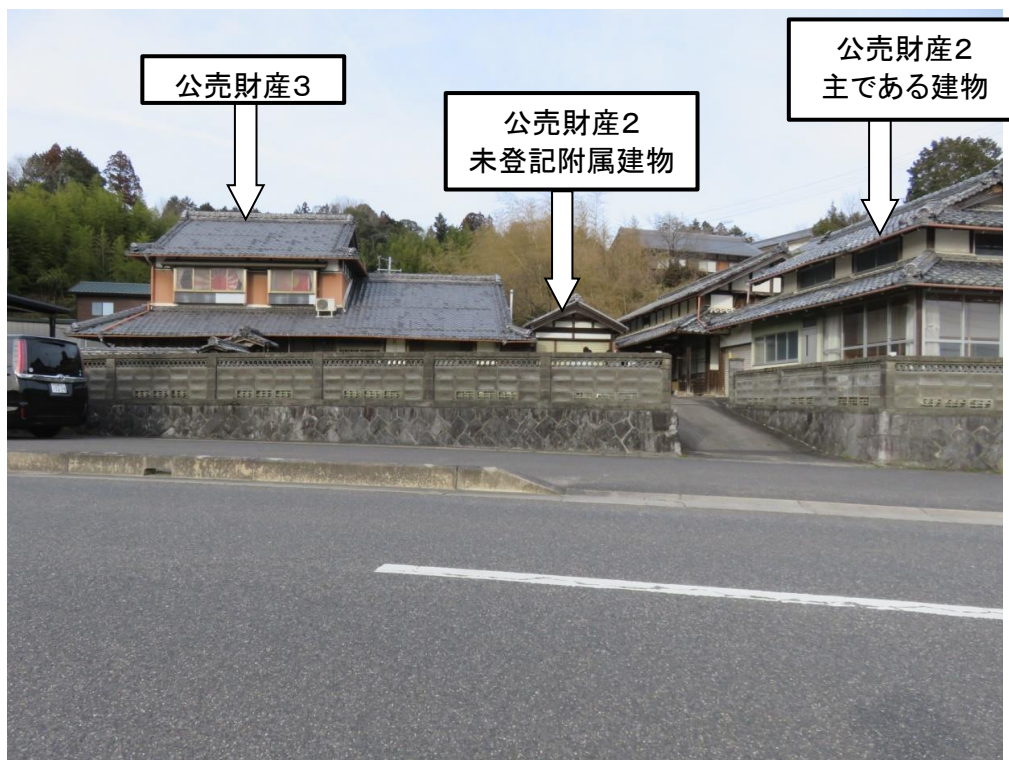
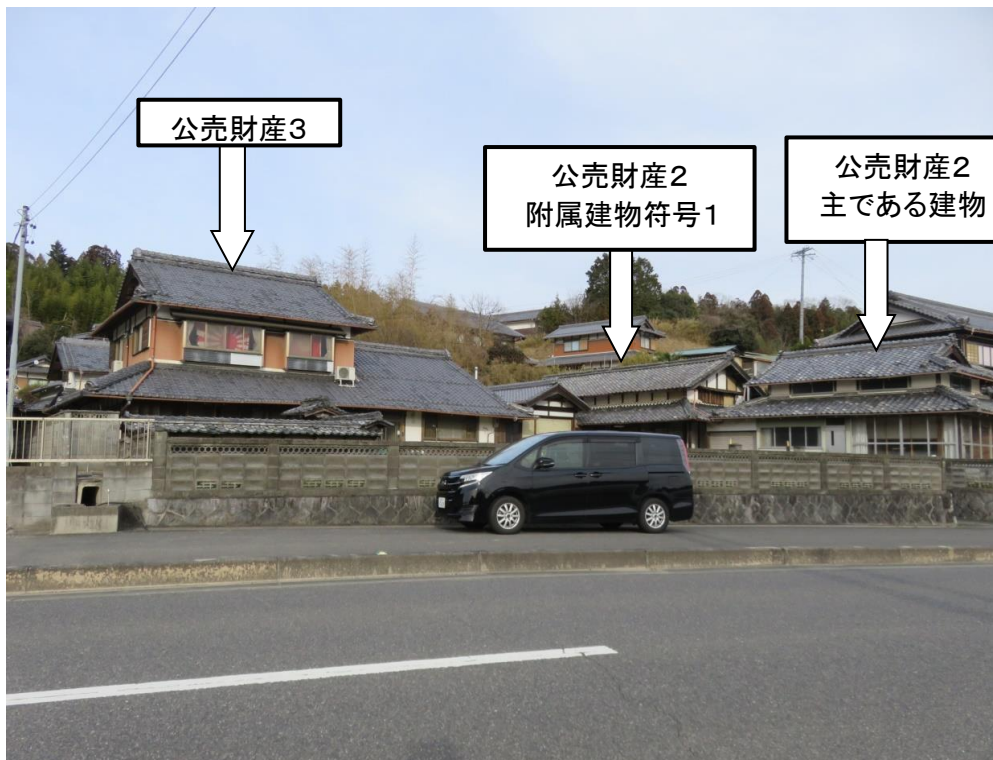
土地・建物参考図(略配置図)



公売財産 1~3

売却区分番号

6-S4



売却区分番号

6-S4



売却区分番号

6-S4



公売財産2 主である建物

売却区分番号

6-S4



公売財産2 主である建物

売却区分番号

6-S4



公売財産2 附属建物符号1

売却区分番号

6-S4



公売財産2 附属建物符号1

売却区分番号

6-S4



公売財産2 附属建物符号2

売却区分番号

6-S4



公売財産2 附属建物符号3

売却区分番号

6-S4



公売財産2 附属建物符号4

売却区分番号

6-S4



公売財産2 未登記附属建物

売却区分番号

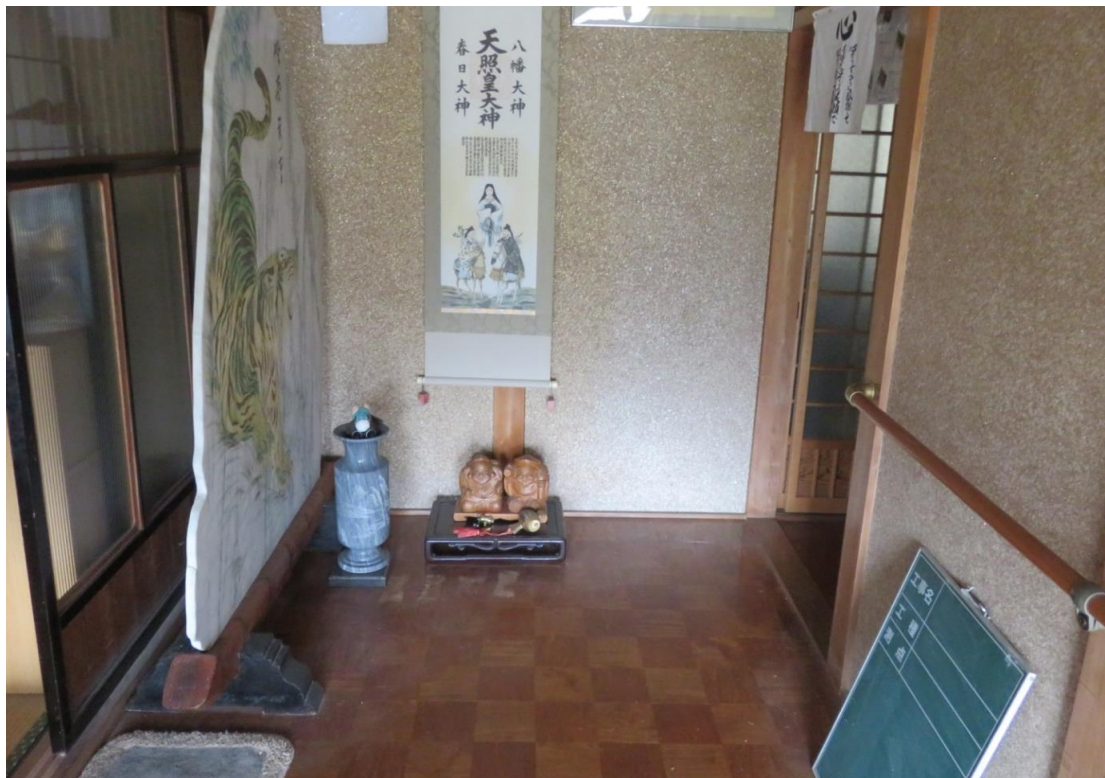
6-S4



公売財産3

売却区分番号

6-S4



公売財産3

売却区分番号

6-S4



公売財産3