

# 公 売 財 産 概 要 書

売却 区分 番号	6 - S 5
公 売 財 産 の 表 示	<p>(土地の表示)</p> <p>1 所 在 伊賀市八幡町字西之平 地 番 3 3 0 5 番 1 地 目 畑 地 積 2 3 3 m<sup>2</sup></p> <p>2 所 在 伊賀市八幡町字西之平 地 番 3 3 0 5 番 2 地 目 宅地 地 積 2 7 7 . 0 0 m<sup>2</sup></p> <p>3 所 在 伊賀市八幡町字西之平 地 番 3 3 0 5 番 3 地 目 公衆用道路 地 積 3 7 m<sup>2</sup></p> <p>(建物の表示)</p> <p>4 所 在 伊賀市八幡町字西之平 3 3 0 5 番地 2 家屋番号 3 3 0 5 番 2 種 類 居宅 構 造 木造瓦葺2階建 床 面 積 1階 9 4 . 5 8 m<sup>2</sup> 2階 5 8 . 2 1 m<sup>2</sup></p>
見積 価額	6, 3 7 0, 0 0 0 円
公売 保証 金	6 4 0, 0 0 0 円

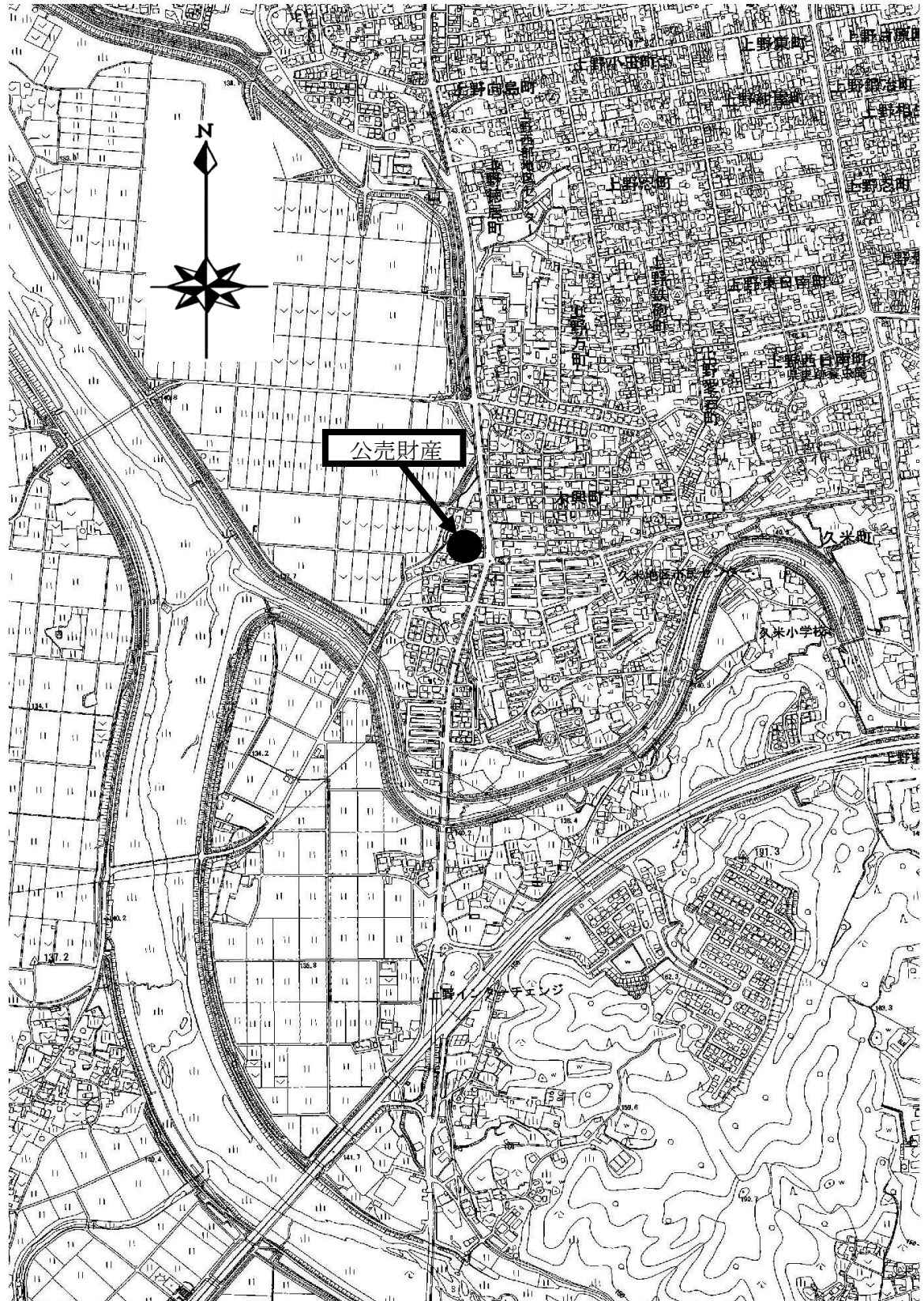
公  
売  
条  
件  
等

- 1 上記公売財産を一括売却する。
- 2 地目・地積は登記簿による。
- 3 境界については隣接土地所有者と協議すること。
- 4 建物の種類・構造・床面積は、登記簿による。  
登記簿上の建築年月日 公売財産4 平成4年12月6日新築  
なお、1階西部に差掛状の簡易な物置（概測3㎡）が附加されており、公売財産4の東側に下記の未登記附属建物が所在する。  
木造スレート葺平家建 車庫・物置 概測49.5㎡ 建築年月日不詳
- 5 公売財産は、伊賀鉄道伊賀線「茅町」駅の南西方約1.5km（道路距離）に位置する。
- 6 公売財産は、伊賀市中心市街地西部における幹線道路たる国道25号の西方直近背後の住宅地域に所在する住宅及びその敷地（現況宅地（公売財産1～3））である。
- 7 公売財産は、令和6年2月9日現在、住宅及び車庫・物置利用であり、所有者による占有状態である。
- 8 公売財産は、東側で公道（現況幅員約1.5m・舗装）に接する。また、南側で公図上公道を配するが現況は判然としない。なお、いずれも建築基準法上の道路に該当しない。
- 9 公売財産1・2のほぼ中央部に木造の門扉・塀が南北に設置されている。
- 10 公売財産1の東端部の中央に西日本電信電話株式会社の電柱1本あり。
- 11 公売財産2の概ね中央部に井戸1基あり。
- 12 都市計画法 非線引都市計画区域 第一種住居地域  
指定建ぺい率60% 指定容積率200%  
伊賀市の適正な土地利用に関する条例 広域的拠点区域
- 13 公売財産1の関係から農地買受適格証明書の提出又は呈示がないときは、公売に参加できない。
- 14 公売財産1の関係から権利移転及び危険負担の時期は、伊賀市農業委員会の許可若しくは届出の受理があった時とする。
- 15 消費税及び地方消費税については混在財産である。

売却区分番号

6-S5

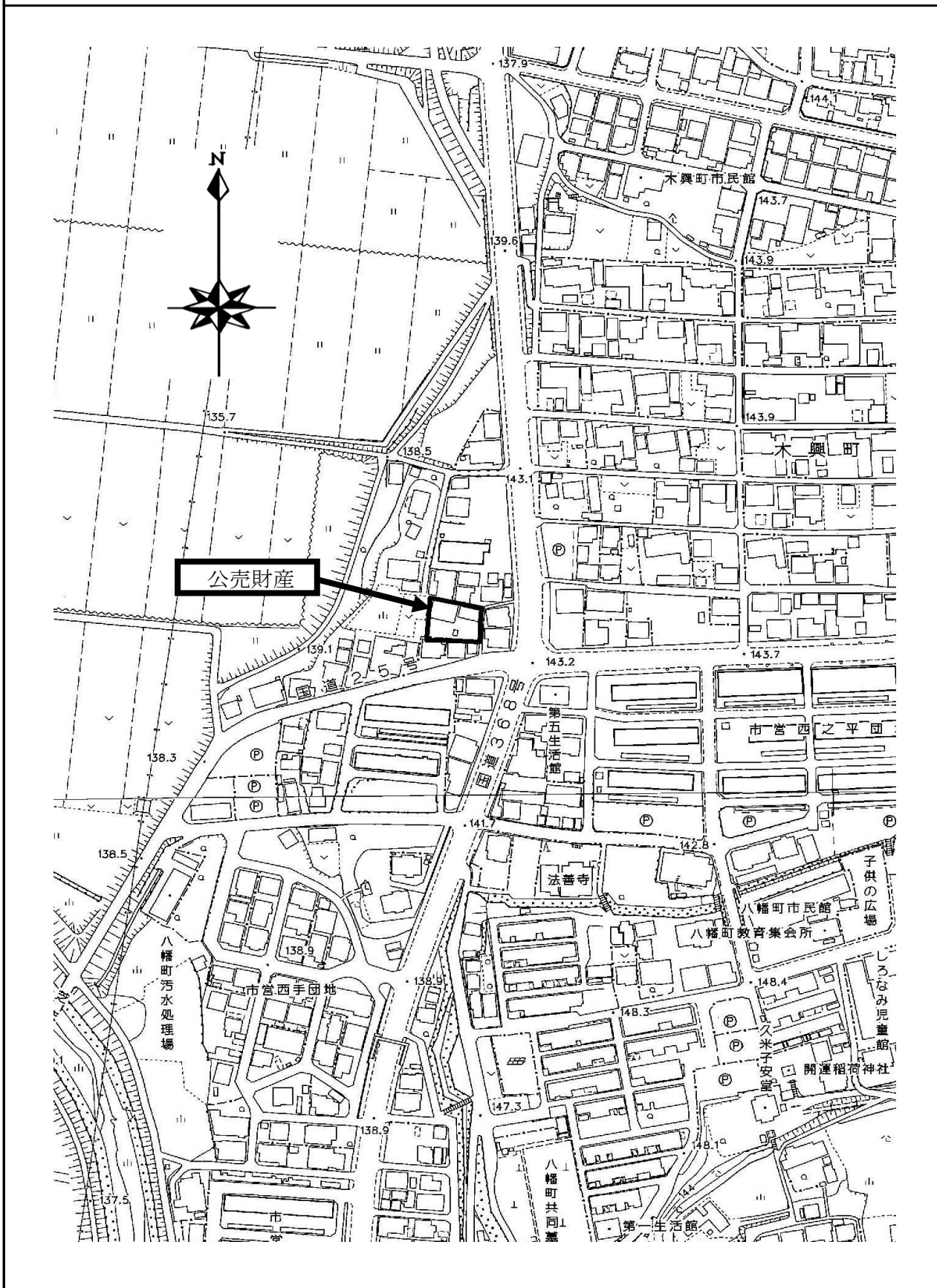
所在図



売却区分番号

6-S5

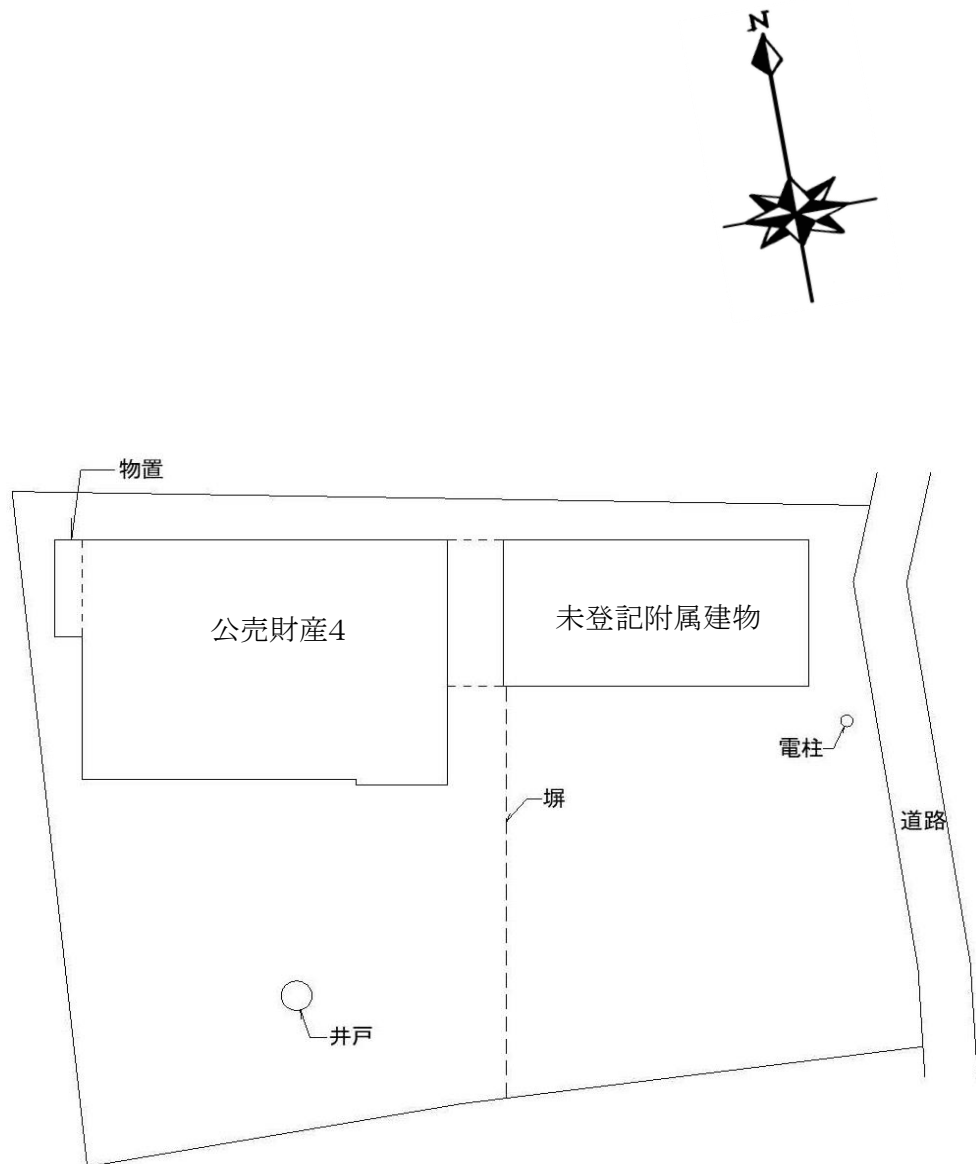
所在図



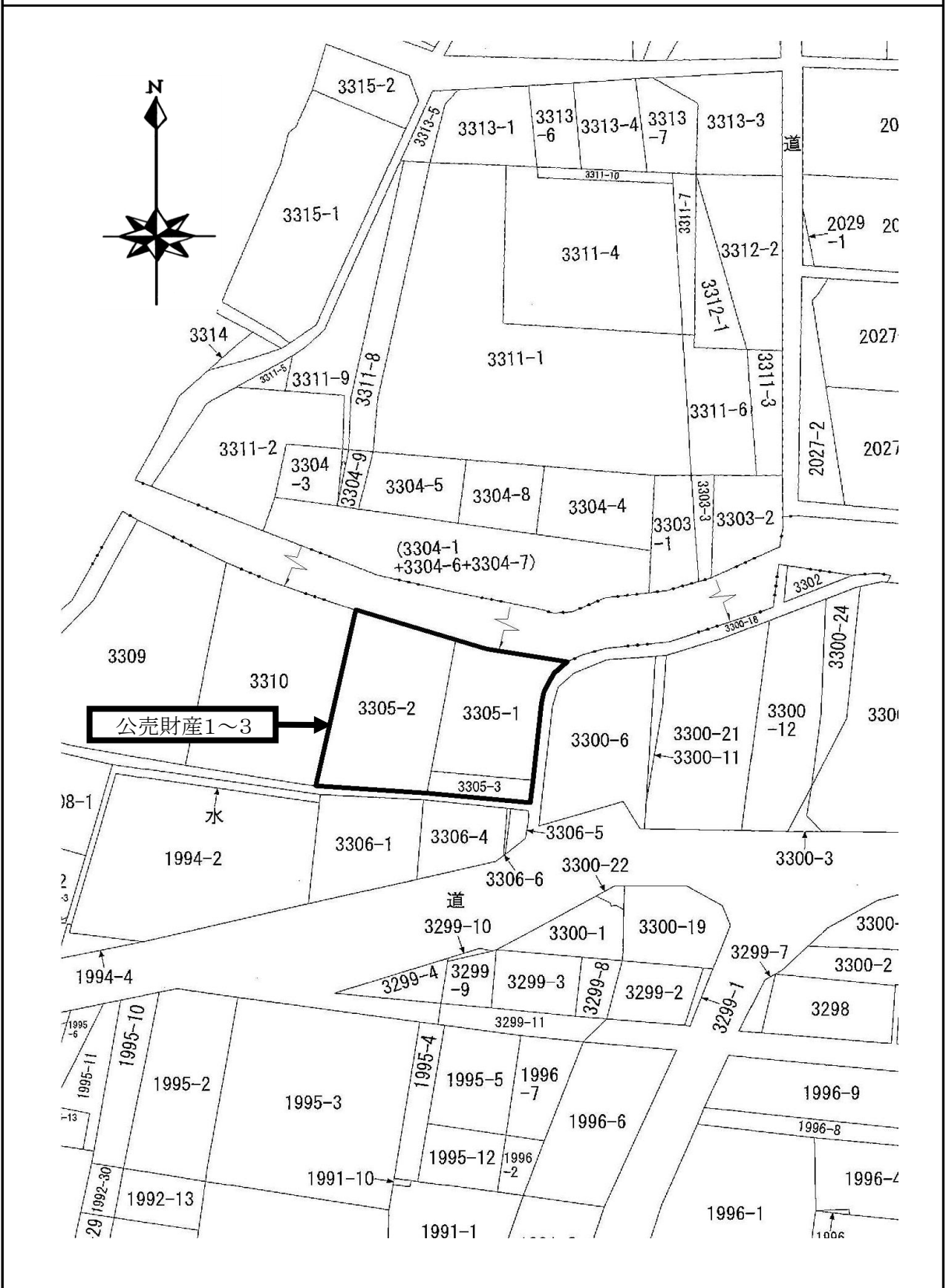
売却区分番号

6-S5

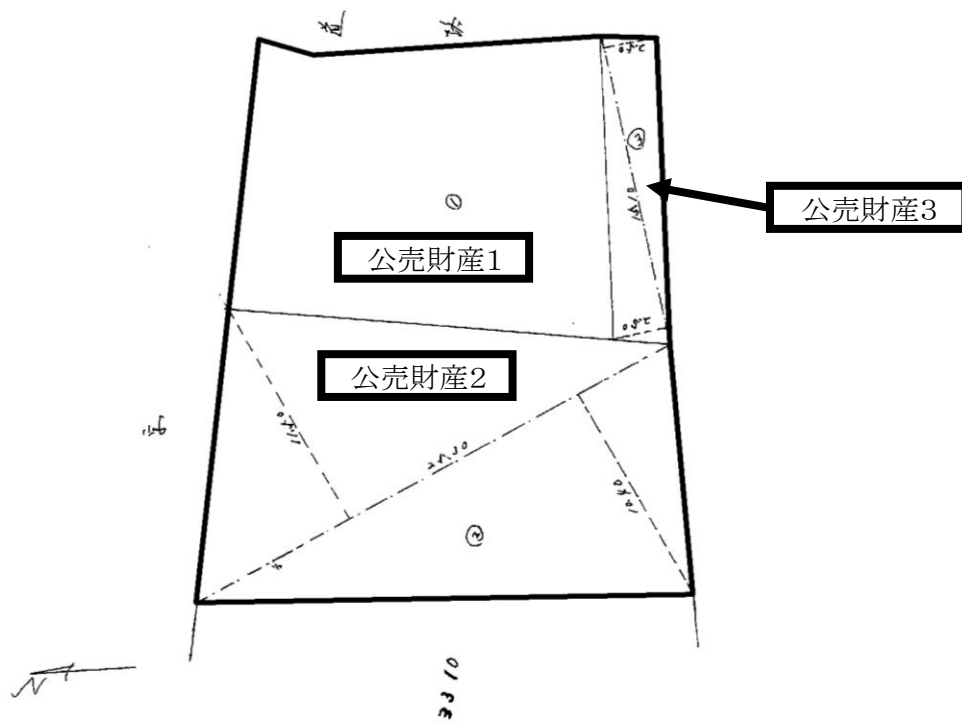
土地・建物参考図(略配置図)



土地参考図(公図)



土地参考図(地積測量図)



② 0304本口  
 $24.20R \times 11.40 = 276.94$   
 $24.20 \times 10.80 = 263.12$   
 計 = 540.07  
 =除 277.024

地積 277m<sup>2</sup>

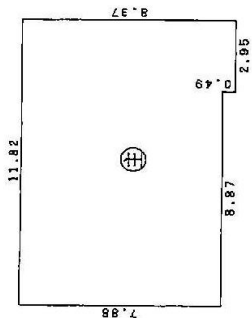
③ 3304本口  
 $14.10 \times 2.40 = 33.84$   
 $14.10 \times 2.40 = 33.84$   
 計 = 67.68  
 =除 37.74

地積 37m<sup>2</sup>

④ 3304本口  
 $448 - 314.884 = 133.116$   
 地積 233m<sup>2</sup>

建物参考図(各階平面図・建物図面)

1階



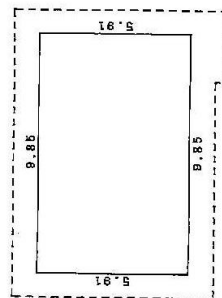
求積表

7.88 x 11.82	=	93.1416
0.49 x 2.95	=	1.4455
計		94.5871

床面積

94.58 m<sup>2</sup>

2階

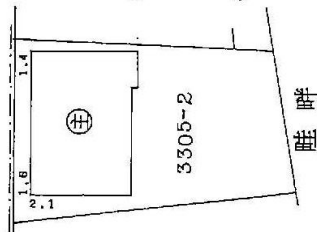


求積表

5.91 x 9.85	=	58.2135
床面積		58.21 m <sup>2</sup>

木興町字西之平

3304-1



3310

3305-1

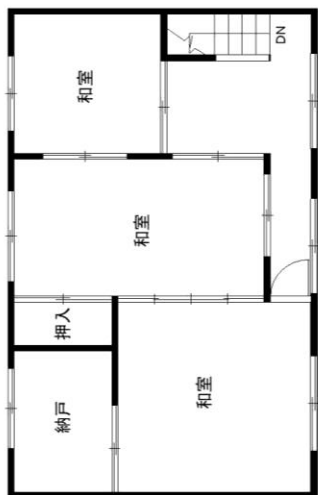
3305-3

畦畔

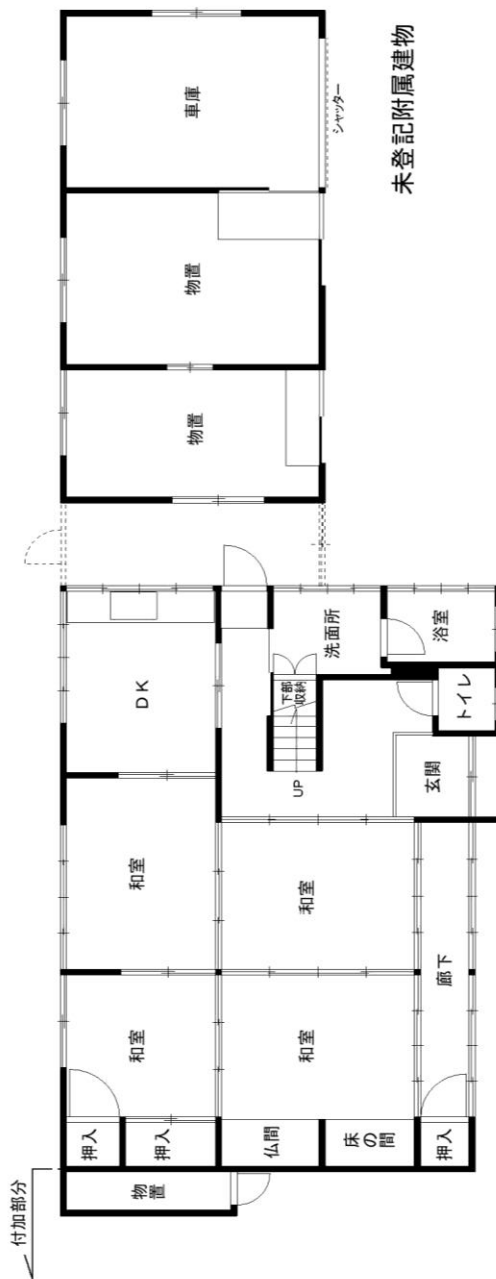
八幡町字西之平



建物参考図(建物見取図)



2階平面図



1階平面図

売却区分番号

6-S5



売却区分番号

6-S5



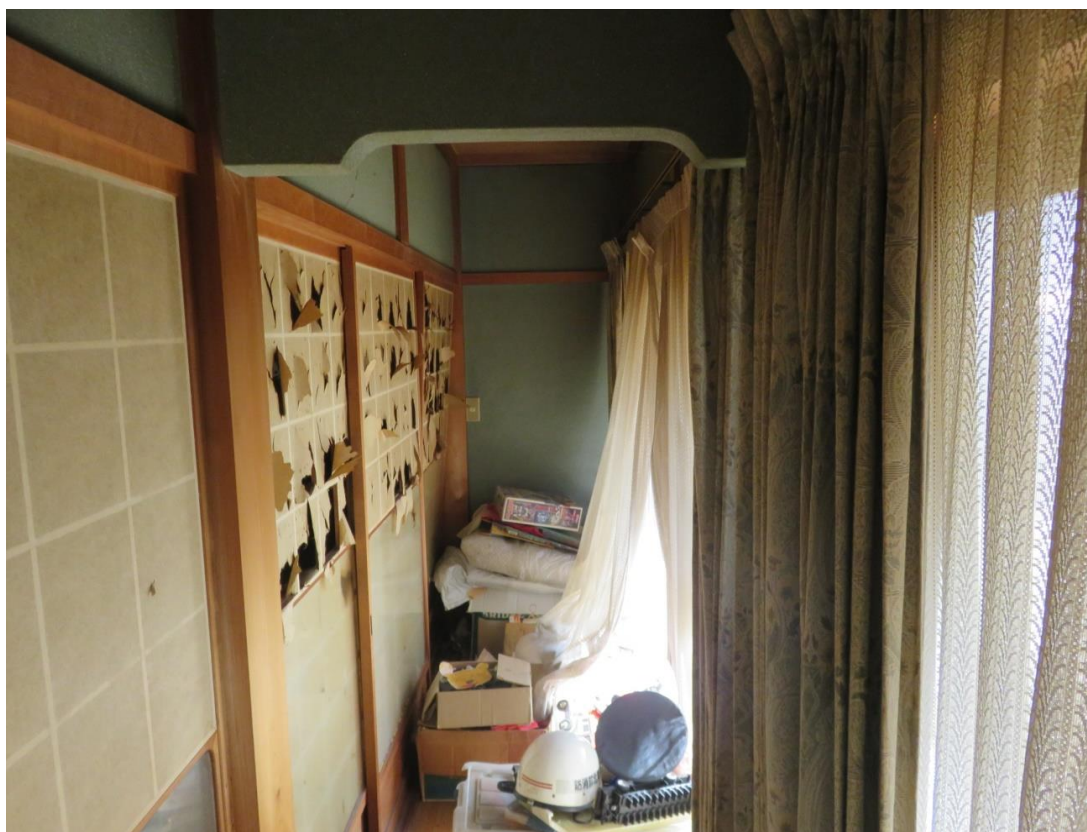
売却区分番号

6-S5

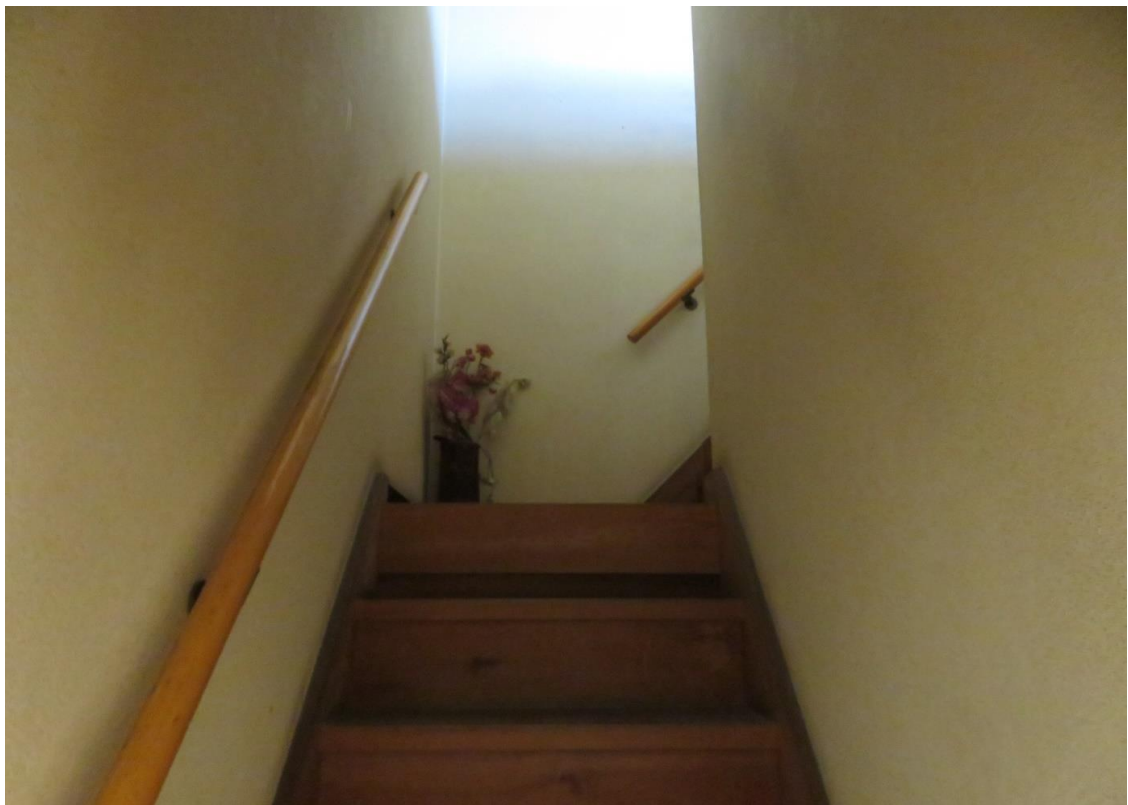


売却区分番号

6-S5



売却区分番号 6-S5



売却区分番号

6-S5



売却区分番号

6-S5





売却区分番号

6-S5

