

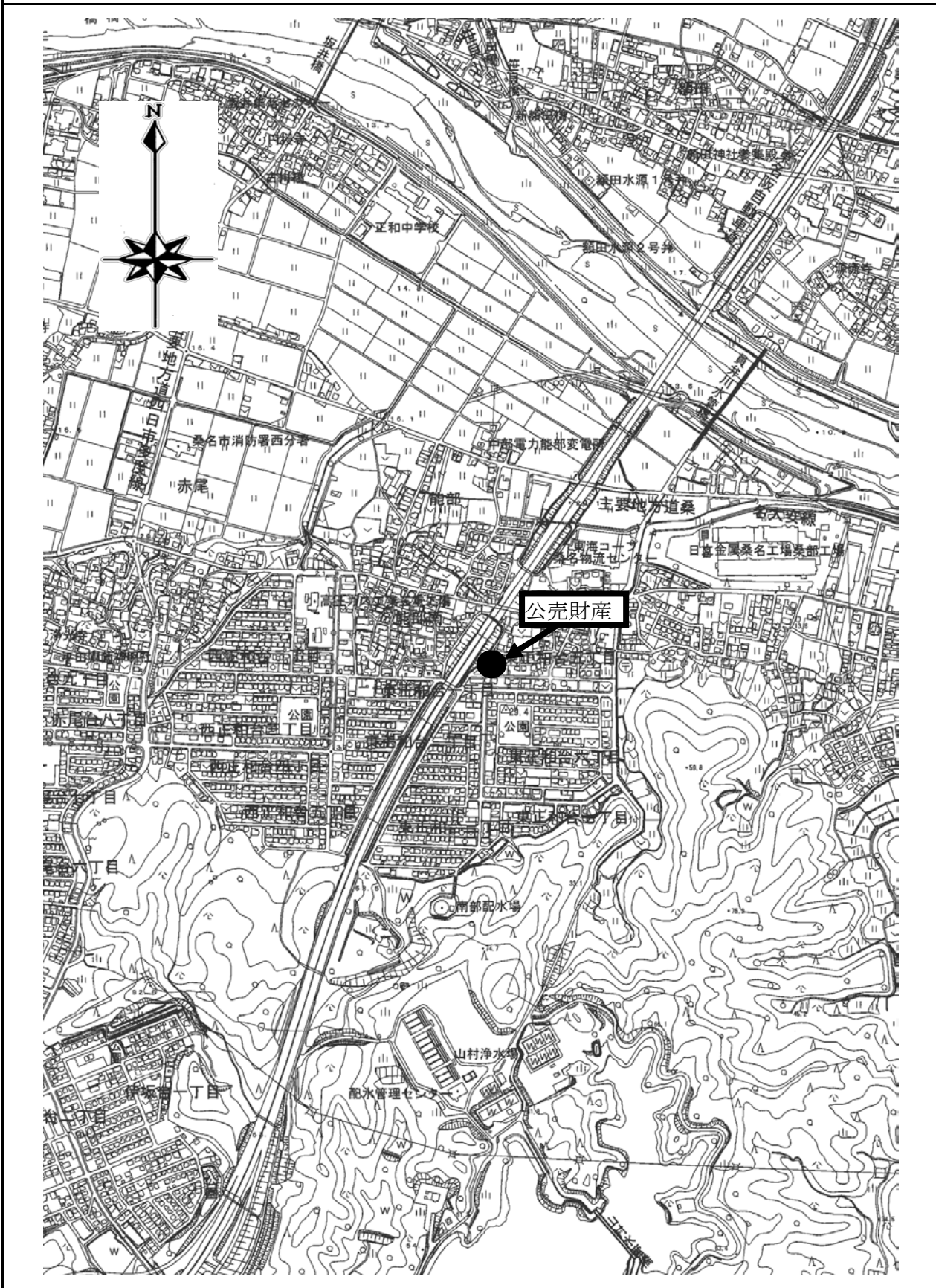
## 公 売 財 産 概 要 書

売却 区分 番号	6-K2
公 売 財 産 の 表 示	<p>(土地の表示)</p> <p>所 在 桑名市東正和台五丁目</p> <p>地 番 9番16</p> <p>地 目 畑</p> <p>地 積 85m<sup>2</sup></p>
見積 価額	1,170,000円
公売 保証 金	120,000円
公 売 条 件 等	<ol style="list-style-type: none"> <li>1 地目・地積は登記簿による。</li> <li>2 境界については隣接土地所有者と協議すること。</li> <li>3 公売財産は、三岐鉄道北勢線「星川」駅の南東方約2.6km（道路距離）に位置する。</li> <li>4 公売財産は、桑名市南部郊外の大規模住宅団地（東正和台）の北部地域に所在する。</li> <li>5 公売財産は、令和5年3月6日現在、概ね平坦地勢（北端部は下り法面状態）の現況雑種地であり、間口約4.0m・奥行約21m程度の略帯状画地である。</li> <li>6 上水道の引込み及び公共下水道の接続は可能である。</li> <li>7 公売財産は南側で市道（有効幅員約4.5m・舗装）に接する。</li> <li>8 都市計画法 市街化区域 第二種中高層住居専用地域 指定建ぺい率60%、指定容積率200%</li> <li>9 農地買受適格証明書の提出又は呈示がないときは、公売に参加できない。</li> <li>10 権利移転及び危険負担の時期は、桑名市農業委員会の許可若しくは届出の受理があった時とする。</li> <li>11 消費税及び地方消費税については非課税財産である。</li> </ol>

売却区分番号

6-K2

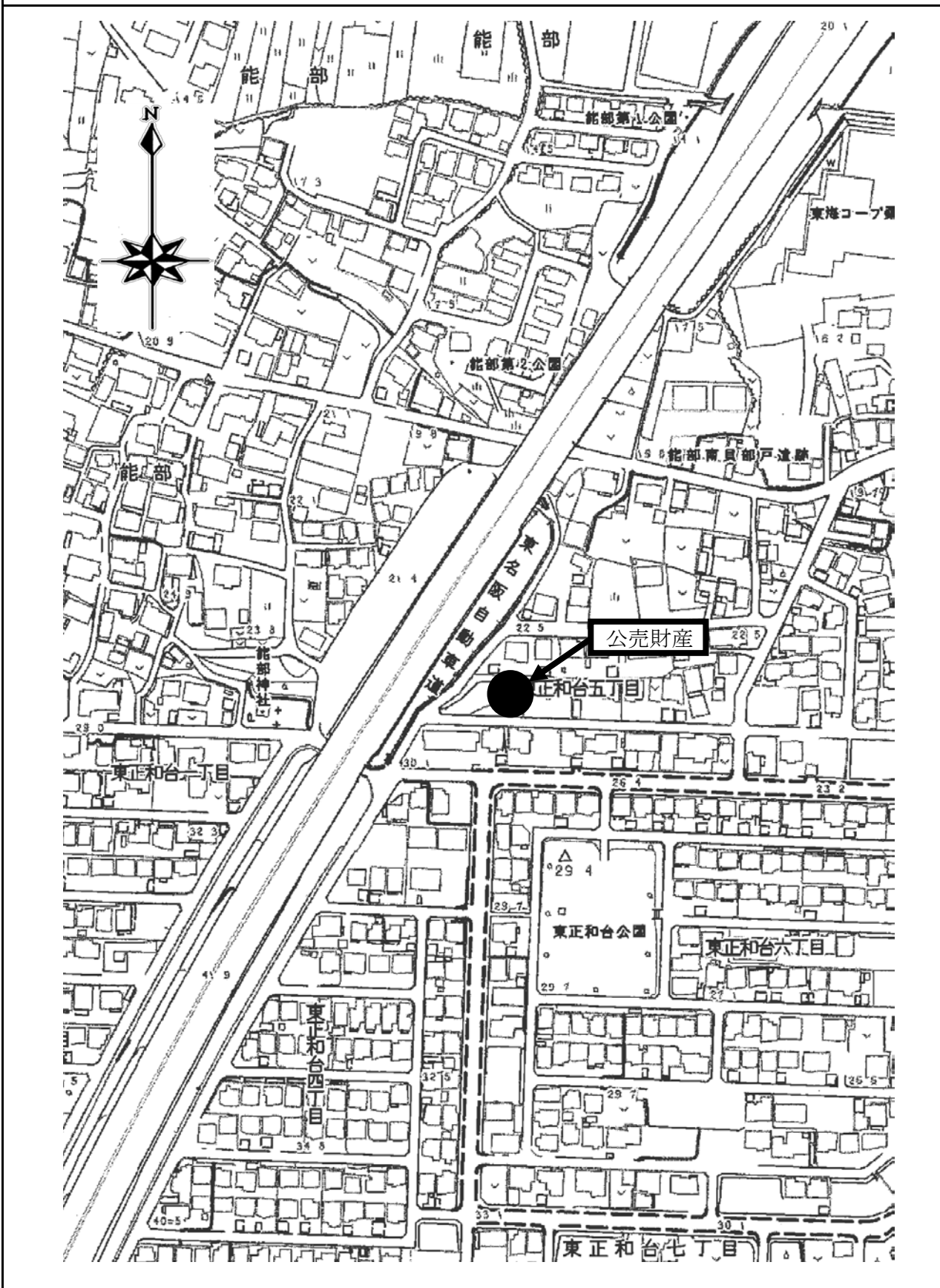
### 所在図



売却区分番号

6-K2

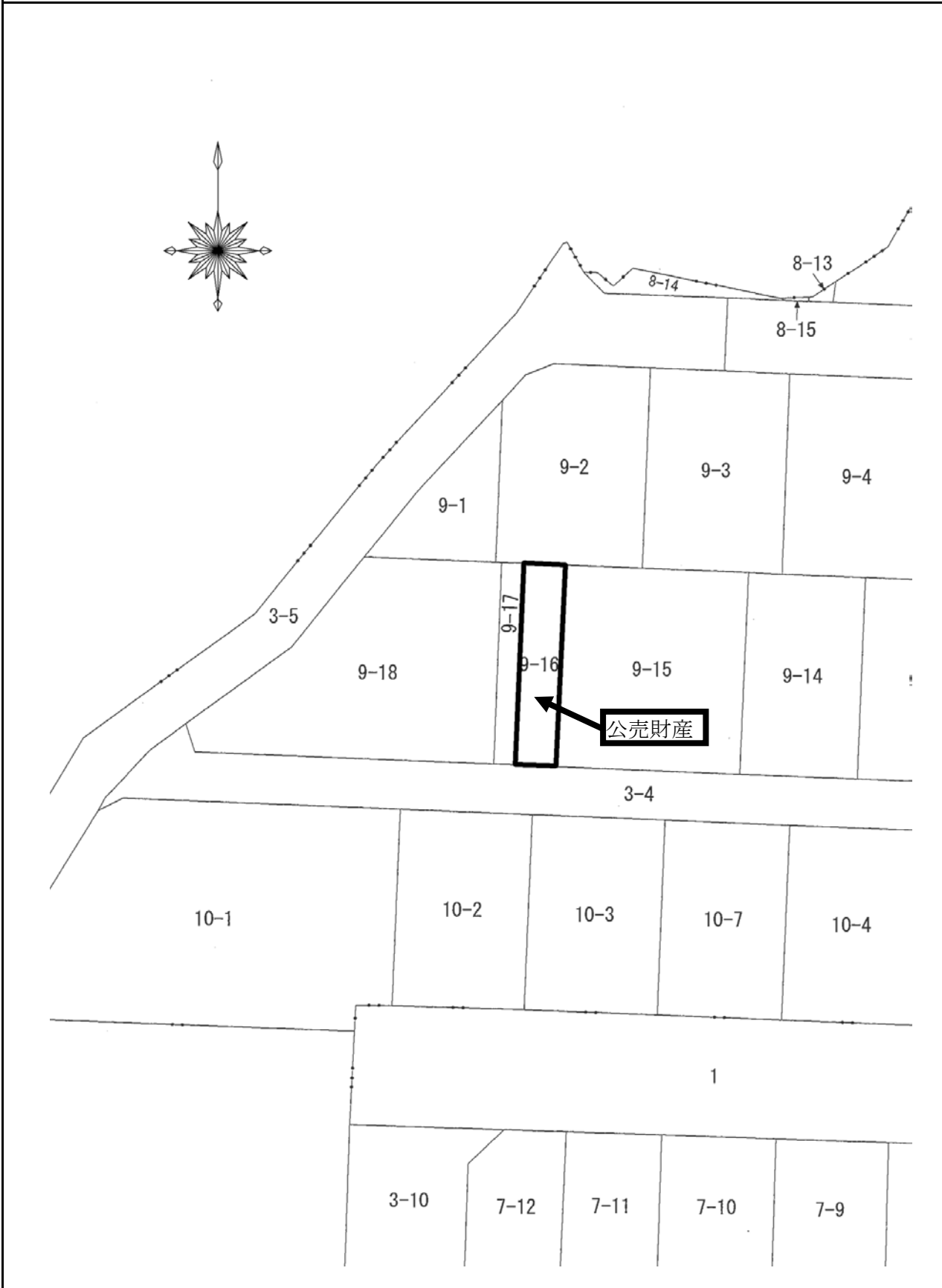
所在図



売却区分番号

6-K2

土地参考図(公図)



売却区分番号

6-K2



売却区分番号

6-K2

