

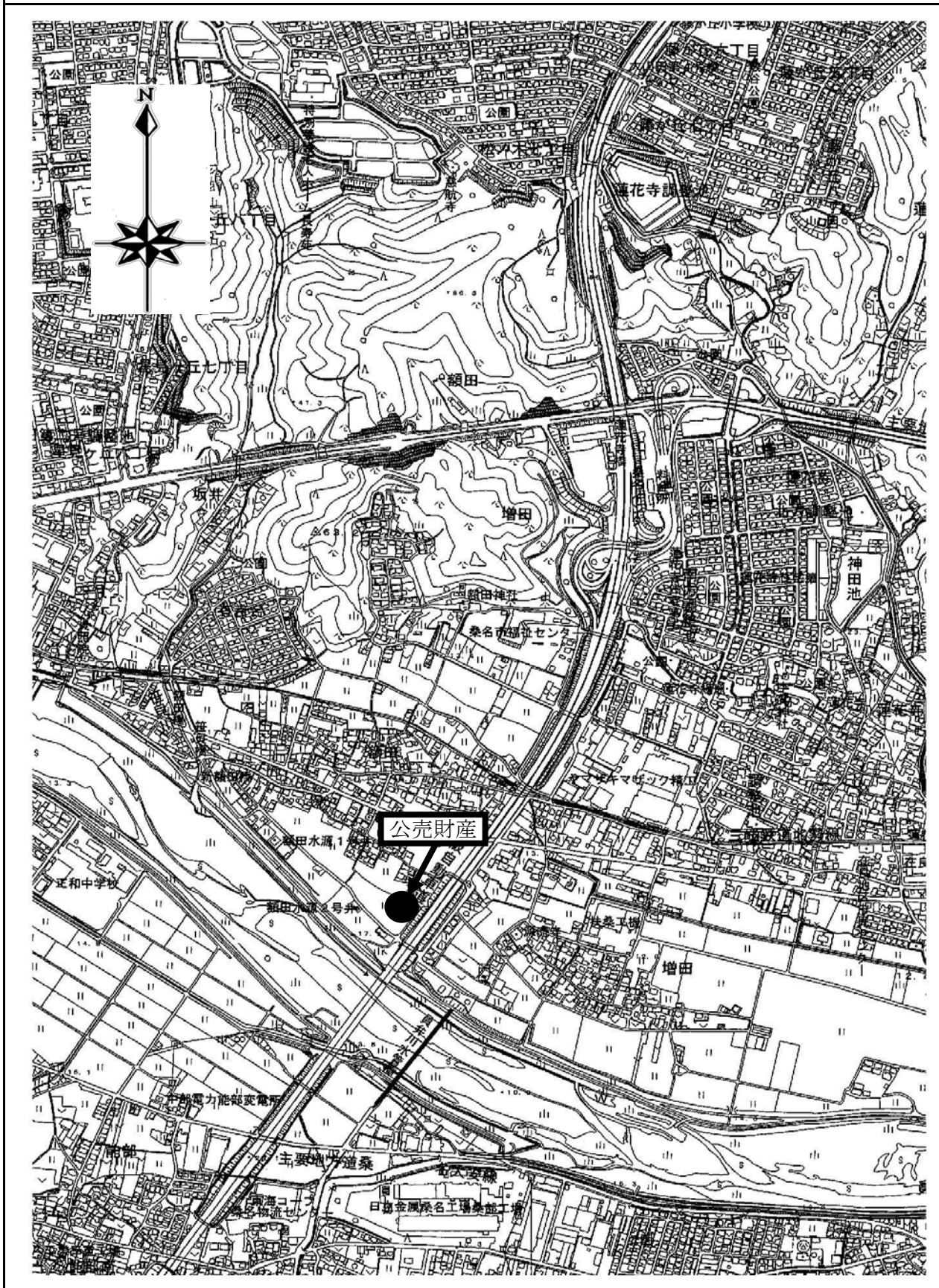
公 売 財 産 概 要 書

売却 区分 番号	6-K3
公 売 財 産 の 表 示	<p>(土地の表示)</p> <p>1 所 在 桑名市大字額田字南川原 地 番 162番1 地 目 田 地 積 482㎡</p> <p>2 所 在 桑名市大字額田字南川原 地 番 164番 地 目 田 地 積 340㎡</p>
見積 価額	430,000円
公売 保証 金	50,000円
公 売 条 件 等	<p>1 上記公売財産を一括売却する。</p> <p>2 地目・地積は登記簿による。</p> <p>3 境界については隣接土地所有者と協議すること。</p> <p>4 公売財産は、三岐鉄道北勢線「在良」駅の南西方450m（道路距離）に位置する。</p> <p>5 公売財産は、主要地方道星川西別所線（旧国道421号）を主幹となす額田地区住宅地域の南部縁辺に位置する都市近郊水田地域に所在する。</p> <p>6 公売財産は、令和6年1月31日現在、耕作田としての利用である。</p> <p>7 公売財産は、東側で市道（幅員約2m・舗装）に接する。</p> <p>8 公売財産2は、東側の本件外土地と一体的に耕作がなされており、境界等は判然としていない。</p> <p>9 公売財産1の南東端境界付近に中部電力パワーグリッド株式会社所有の電柱が1本設置されているが、公売財産内に所在しているかはやや判然としない。</p> <p>10 都市計画法 市街化調整区域 指定建ぺい率 60% 指定容積率 200% 農業振興地域の整備に関する法律 農業振興地域 農用地区域 文化財保護法 周知の埋蔵文化財包蔵地（川原遺跡）</p> <p>11 農地買受適格証明書の提出又は呈示がないときは、公売に参加できない。</p> <p>12 権利移転及び危険負担の時期は、桑名市農業委員会の許可若しくは届出の受理があった時とする。</p> <p>13 消費税及び地方消費税については非課税財産である。</p>

売却区分番号

6-K3

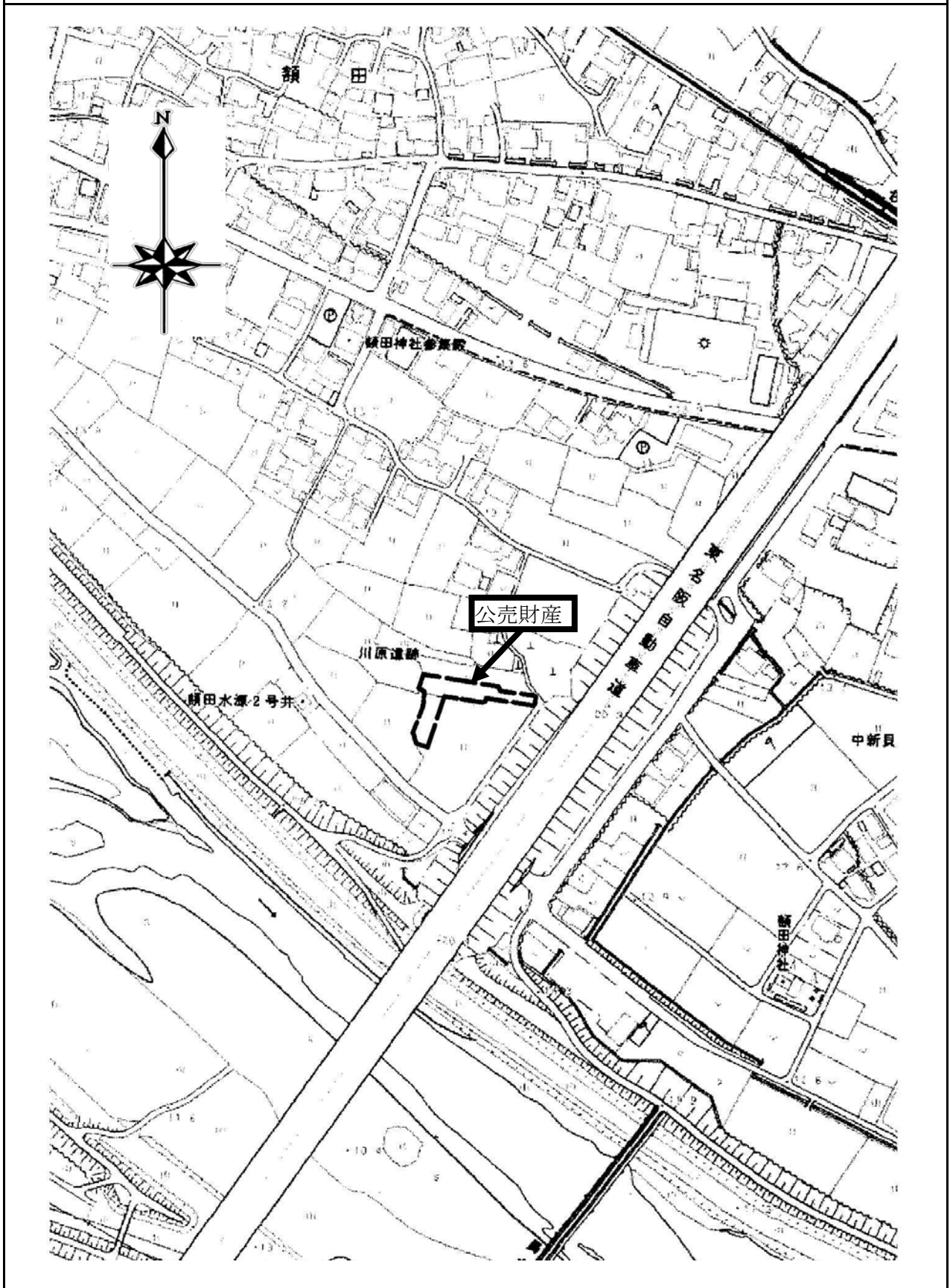
所在図



売却区分番号

6-K3

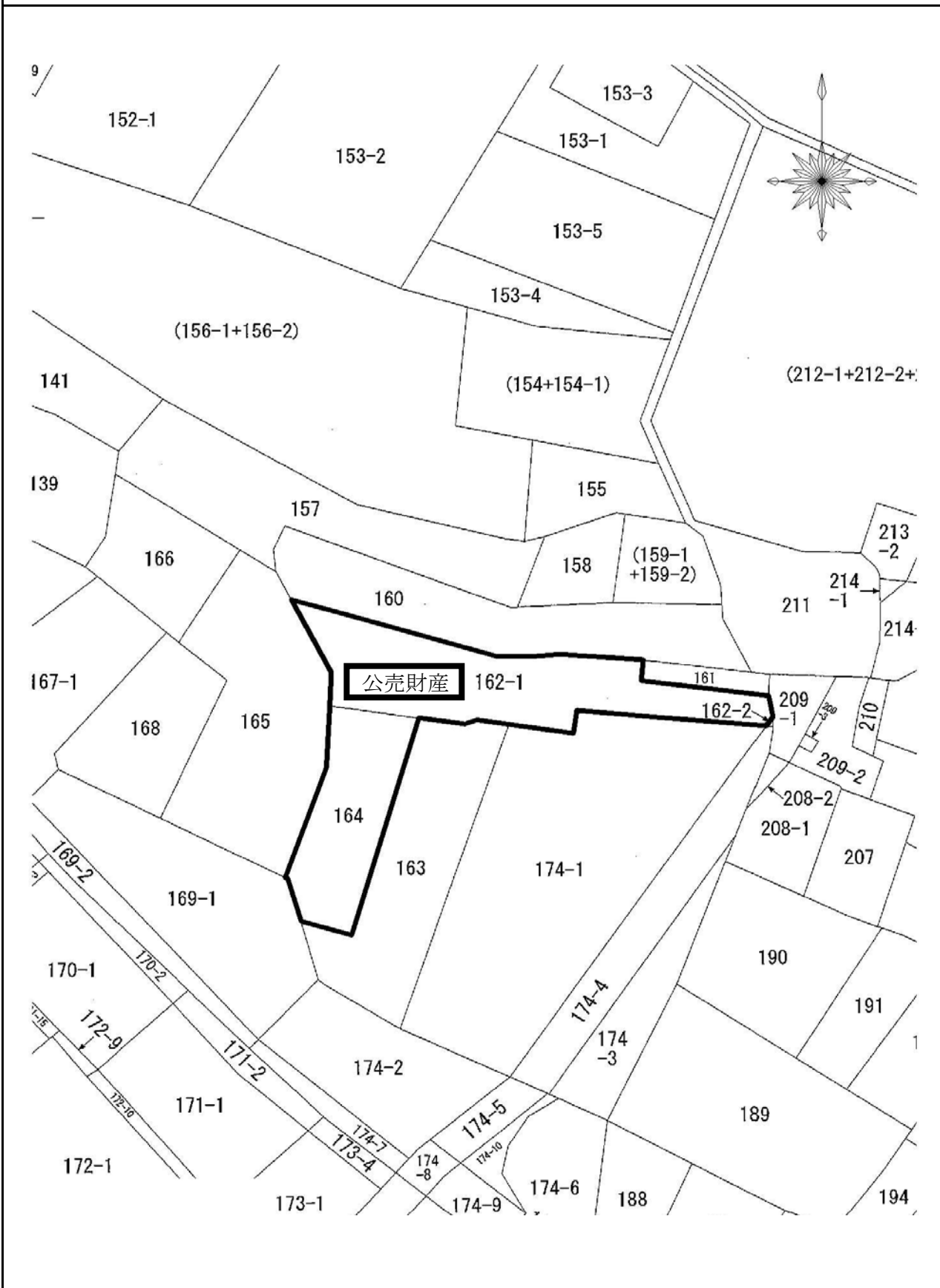
所在図



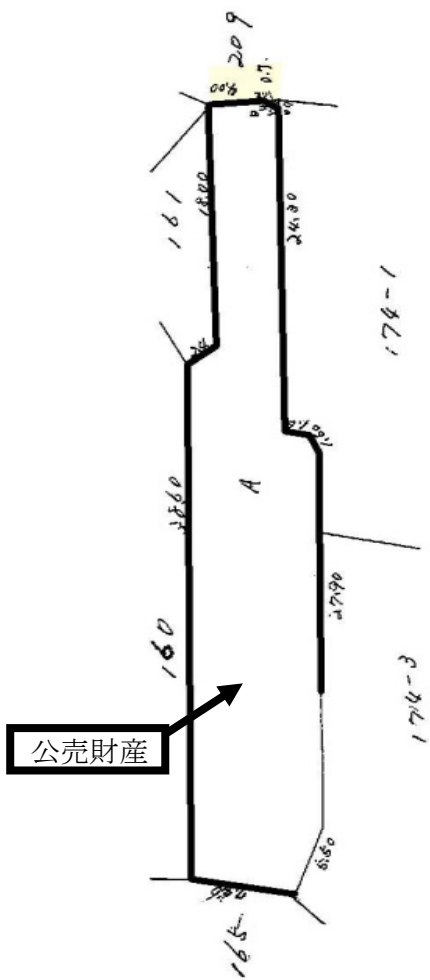
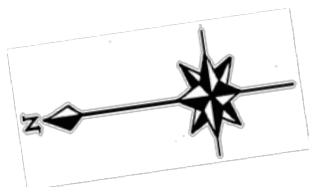
売却区分番号

6-K3

土地参考図(公図)



土地参考図(地積測量図)



B. 162-2
 $140 \times 0.70 \times \frac{1}{2} = 0.490 \text{ M}^2$
 0.490 M^2

A
 $822.64 \text{ M}^2 - 0.49 \text{ M}^2 = 822.15 \text{ M}^2$

売却区分番号

6-K3

