

公 売 財 産 概 要 書

売却 区分 番号	6-K8
公 売 財 産 の 表 示	<p>(土地の表示)</p> <p>1 所 在 四日市市小林町字小林新田 地 番 3019番387 地 目 雑種地 地 積 132㎡</p> <p>(建物の表示)</p> <p>2 所 在 四日市市小林町字小林新田3019番地387 家屋番号 3019番387 種 類 居宅 構 造 木造瓦葺2階建 床 面 積 1階 68.31㎡ 2階 24.84㎡</p>
見積 価額	1,250,000円
公売 保証 金	130,000円
公 売 条 件 等	<p>1 上記公売財産を一括売却する。</p> <p>2 地目・地積は登記簿による。</p> <p>3 境界については隣接土地所有者と協議すること。</p> <p>4 建物の種類・構造・床面積は、登記簿による。 登記簿上の建築年月日 公売財産2 昭和55年3月20日新築</p> <p>5 公売財産は、四日市あすなろう鉄道八王子線「西日野」駅の西方約4.7km（道路距離）に位置する。</p> <p>6 公売財産は、主要地方道宮妻峡線の南背後に形成された住宅地域であり、戸建住宅を主体として、共同住宅などが混在する利用状況である。</p> <p>7 公売財産は、令和5年8月2日現在、住宅利用であり、所有者による動産などが残存している空家での管理状態である。なお、駐車スペースが未整備である。</p> <p>8 公売財産1は、南西側で市道（幅員約2m・舗装 建築基準法第42条第2項）に接する。</p> <p>9 公売財産1は、南西側道路に対して約10㎡程度のセットバックが必要である。</p> <p>10 公売財産2は、軒裏などに破損が認められるほか、内装全般及び水回り関係などに劣化が看取されるなど保守状況が劣る。</p> <p>11 公売財産2の室内には大量の生活ゴミなどが置かれている。</p> <p>12 公売財産1の南西端部に中部電力パワーグリッド株式会社の電柱1本あり。</p>

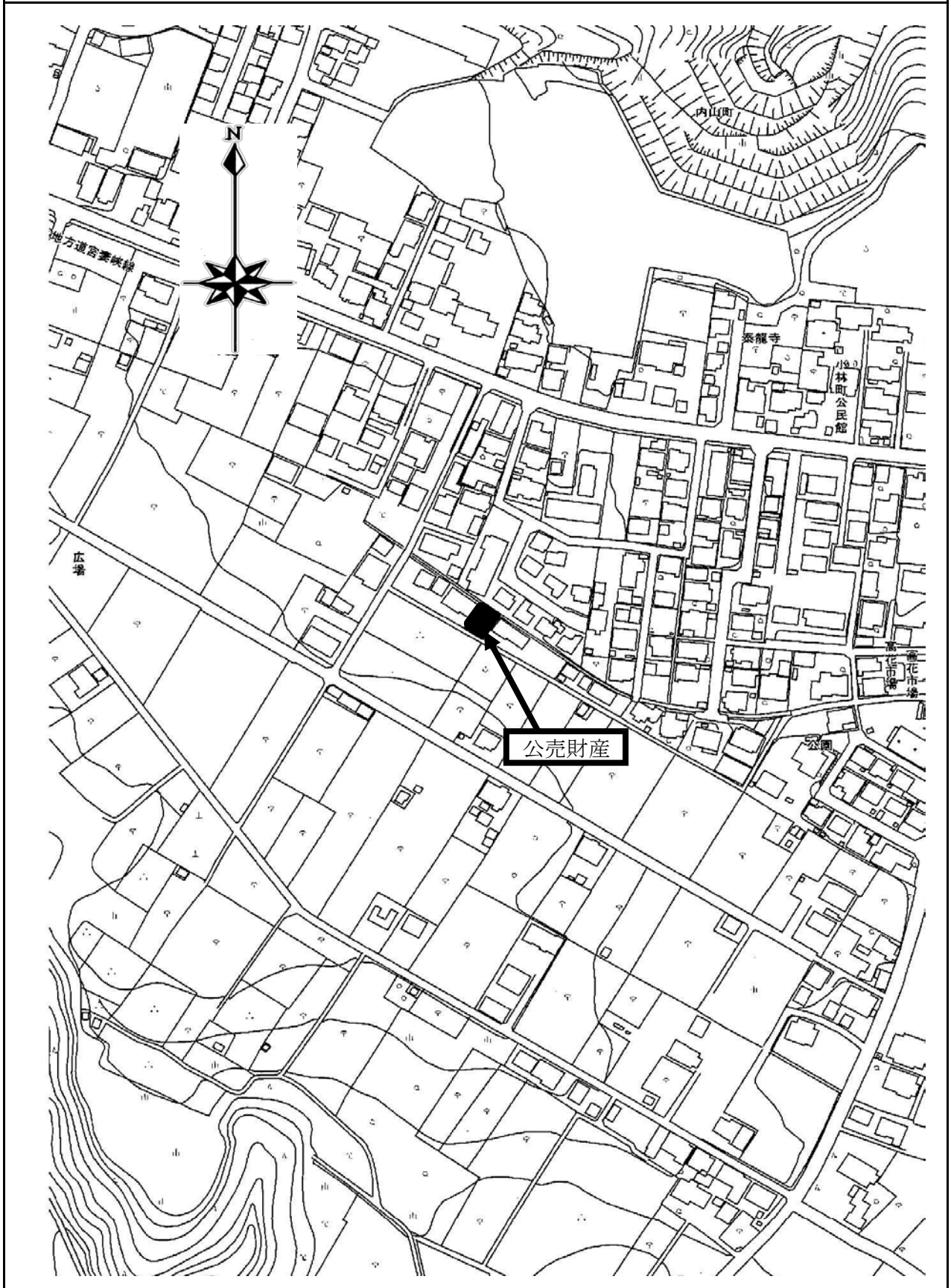
公
売
条
件
等

- 13 公売財産は宅地内に下水道接続なし（可能）
- 14 公売財産2については、登記簿上において下記の登記が記載されている。
- ・登記の目的 : 賃貸借権設定
 - ・原因 : 昭和55年8月19日設定
 - ・借賃 : 1㎡につき1月金5円
 - ・支払期 : 毎月末日
 - ・存続期間 : 20年
 - ・特約 : 譲渡、転賃ができる
- 15 都市計画法 市街化区域 第一種住居地域
指定建ぺい率60% 指定容積率200%
- 16 消費税及び地方消費税については混在財産である。

売却区分番号

6-K8

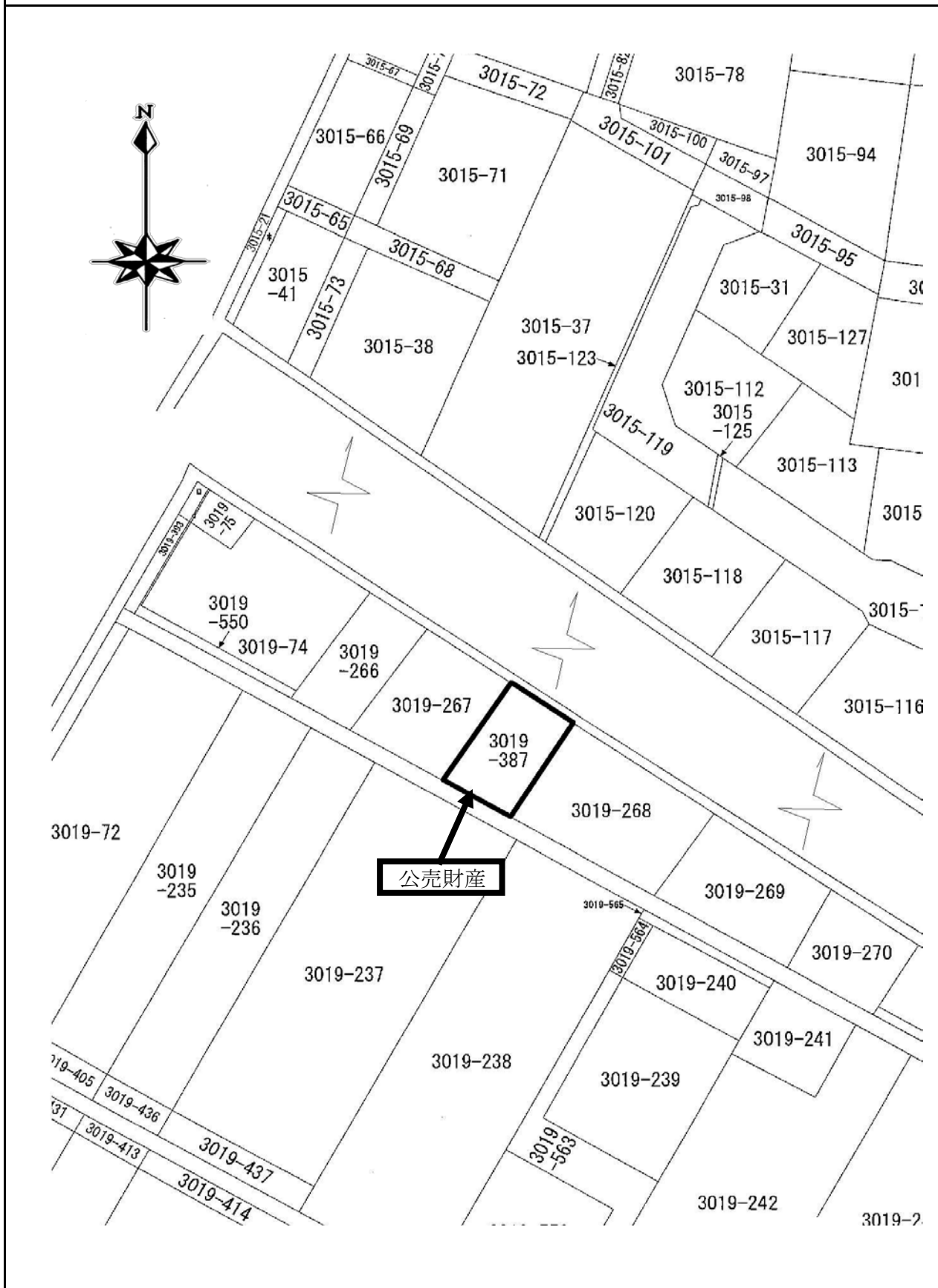
所在図



売却区分番号

6-K8

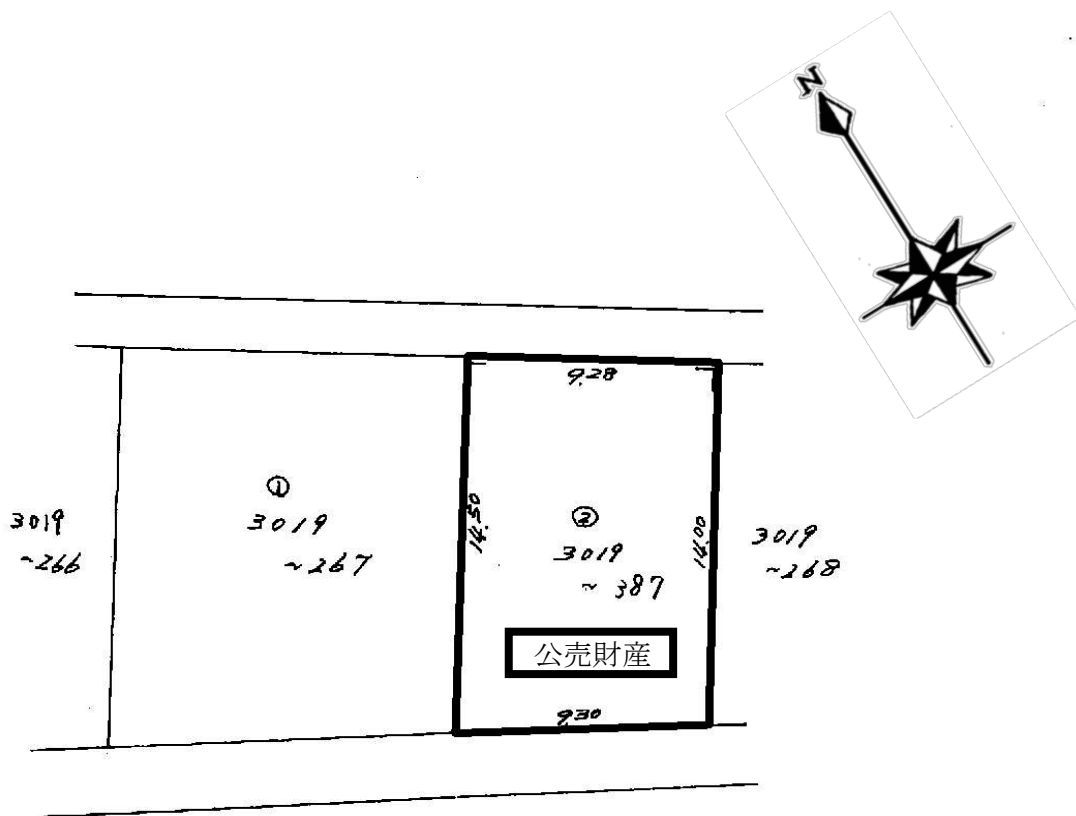
土地参考図(公図集合)



売却区分番号

6-K8

土地参考図(地積測量図)



② V 未積 Scale ... m
 $(14.50 + 14.00) \times 9.28 / 2 = 132.24 \dots$ ②

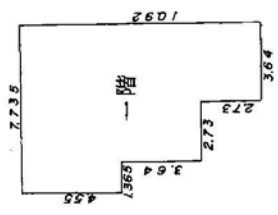
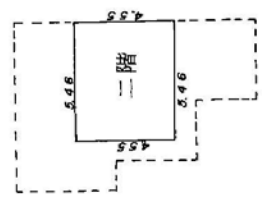
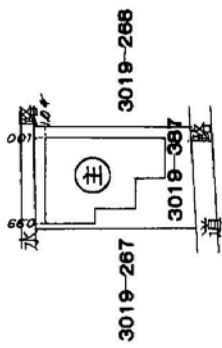
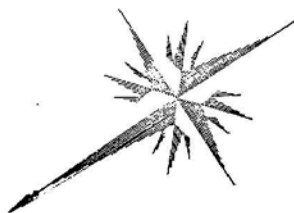
地積 ... 132 m^2

①
 $330.57 \dots$ ①

① - ② = 198.33

地積 ... 198 m^2

建物参考図(各階平面図・建物図面)



求 積

364	X	1092	=	397488
273	X	(455+364)	=	223587
1365	X	455	=	621075
			計	6831825

一階床面積 6831 ㎡

546 X 455 = 248430

二階床面積 2484 ㎡

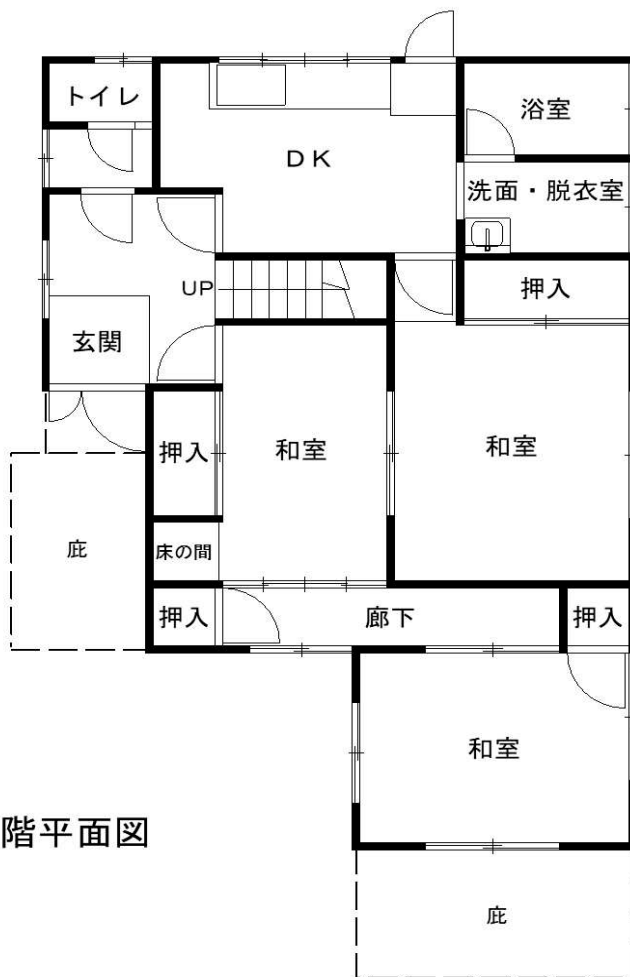
売却区分番号

6-K8

建物参考図(建物見取図)



2階平面図

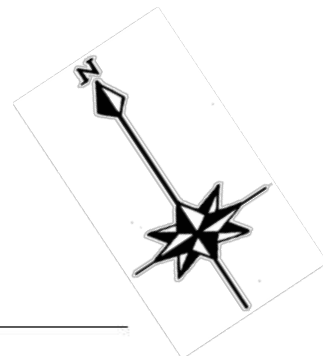


1階平面図

売却区分番号

6-K8

土地・建物参考図(略配置図)



水路

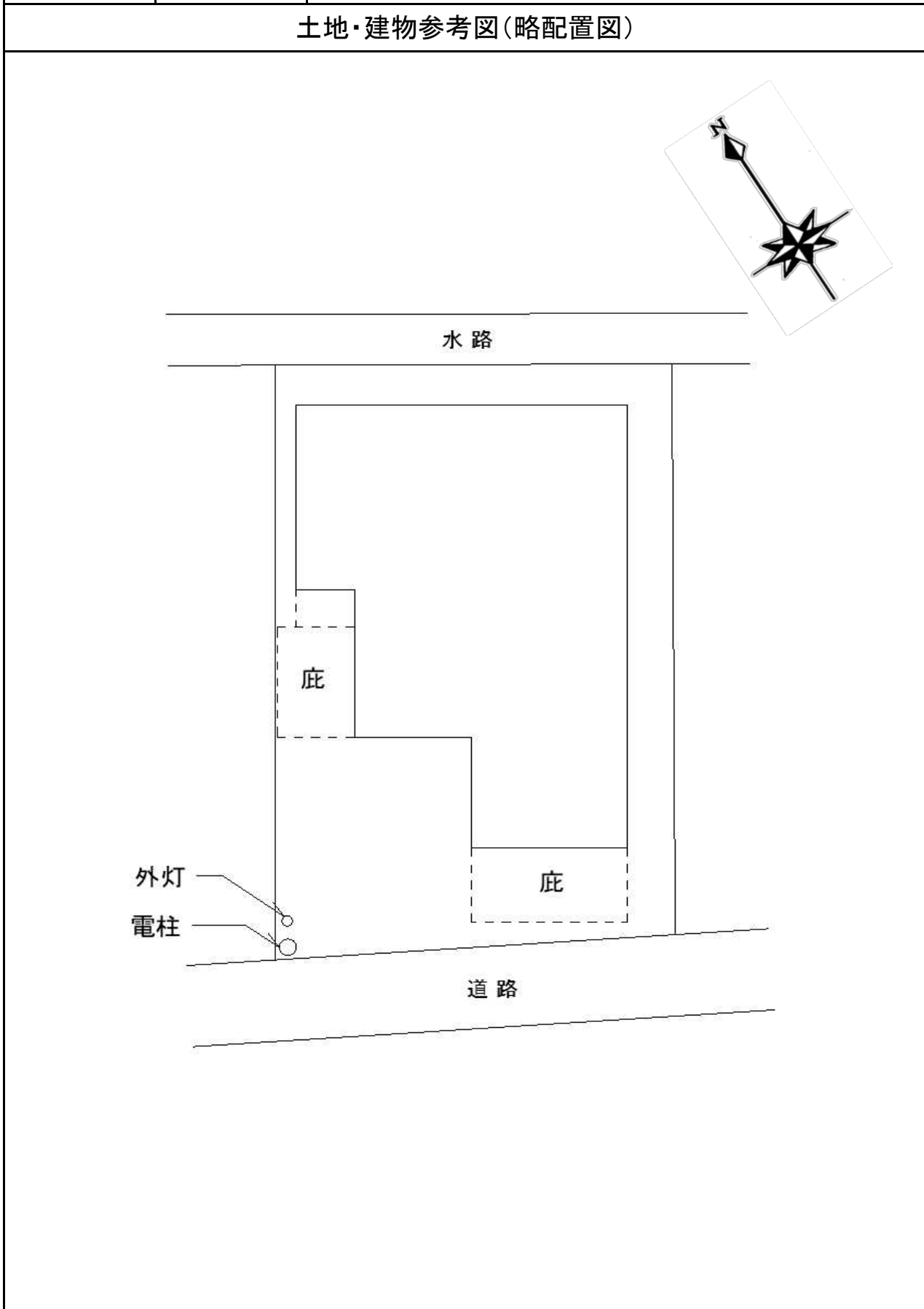
庇

庇

外灯

電柱

道路



売却区分番号 6-K8

公売財産



公売財産



売却区分番号 6-K8



売却区分番号

6-K8

公売財産

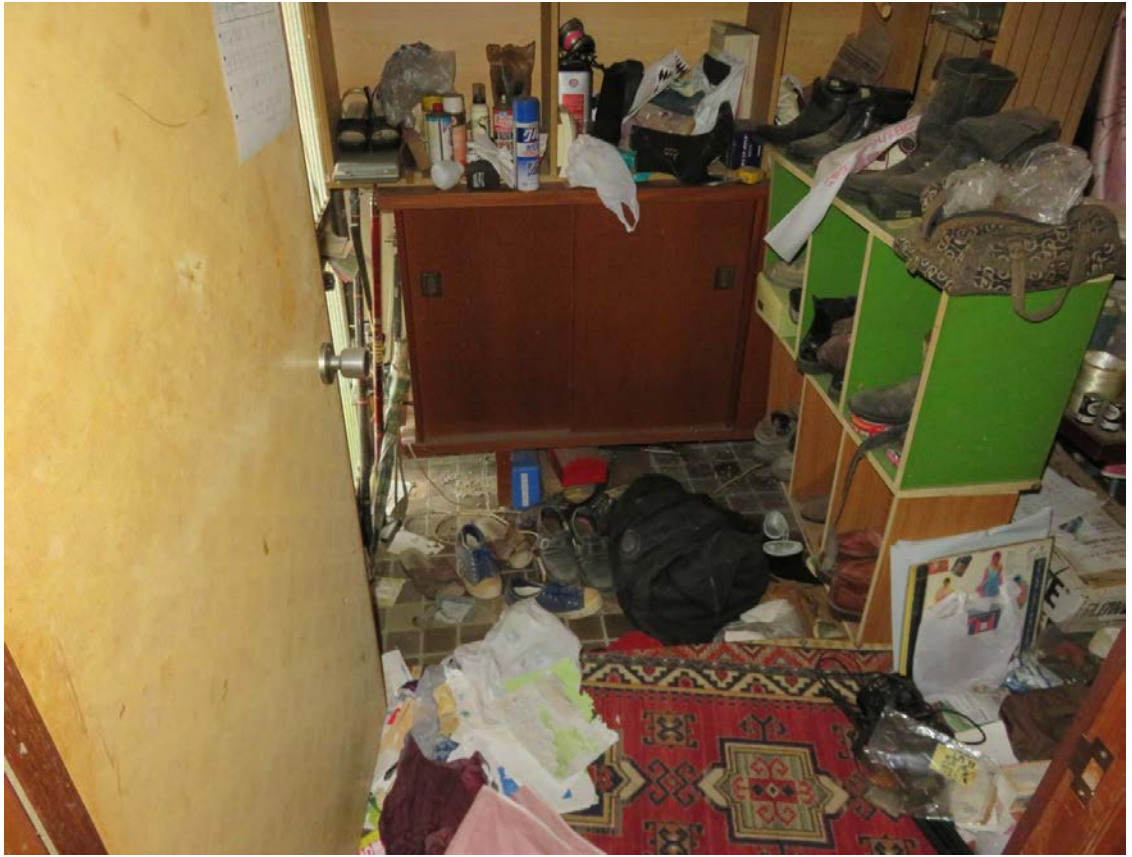


公売財産



売却区分番号

6-K8



売却区分番号

6-K8



売却区分番号

6-K8

