

## 公 売 財 産 概 要 書

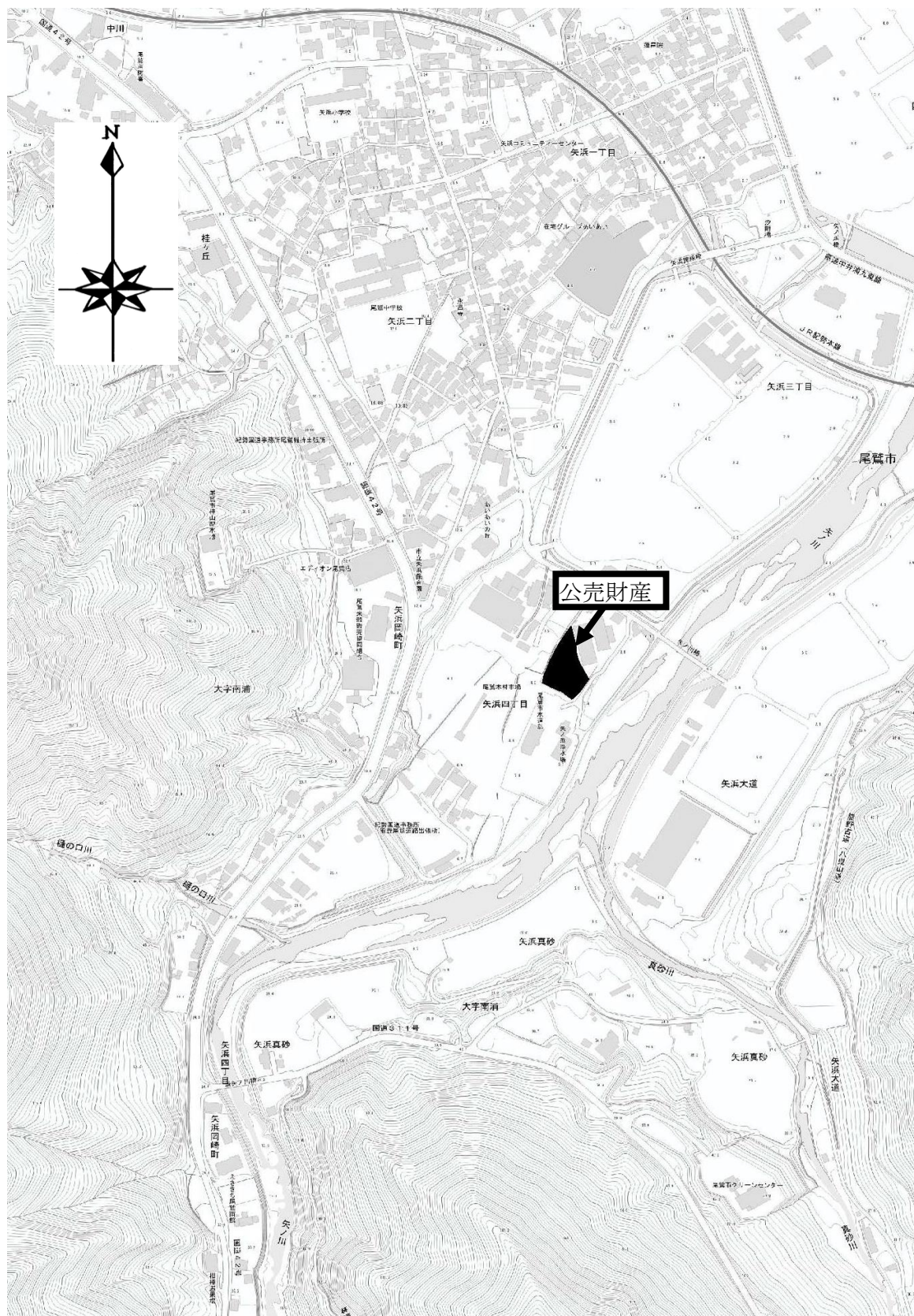
売却 区分 番号	6-K19
公 売 財 産 の 表 示	<p>(土地の表示)</p> <p>1 所 在 尾鷲市矢浜四丁目 地 番 805番 地 目 雑種地 地 積 3375㎡</p> <p>(建物の表示)</p> <p>2 所 在 尾鷲市矢浜四丁目805番地 家屋番号 805番 主である建物 種 類 工場 構 造 鉄骨造亜鉛メッキ鋼板葺2階建 床面積 1階498.06㎡ 2階48.96㎡</p> <p>家屋番号 805番 附属建物 符号1 種 類 工場 構 造 鉄骨造亜鉛メッキ鋼板葺平家建 床面積 647.72㎡</p>
見積 価額	5,740,000円
公売 保証 金	580,000円
公 売 条 件 等	<p>1 上記公売財産を一括売却する。</p> <p>2 地目・地積は登記簿による。</p> <p>3 境界については隣接土地所有者と協議すること。</p> <p>4 建物の種類・構造・床面積は、登記簿による。              登記簿上の建築年月日、平成4年10月1日新築          主である建物は附属建物 符号1と合棟状態となっているとともに、南東端部に高床式のおがくず貯蔵サイロが増築されており、1階概測1181㎡、2階概測87㎡、延べ概測1269㎡となっている。</p> <p>5 公売財産は、国道42号東方背後にあって、もと中部電力株式会社尾鷲三田火力発電所の南西方に位置する臨海部方面の一環たる尾鷲木材市場などが立地する中小工場地域に所在する。</p>

<p>公 売 条 件 等</p>	<p>6 公売財産は、令和4年7月26日現在、製材工場・事務所などであり、所有者及び関係者による占有状態である。</p> <p>7 公売財産は、現況有効なる公道に接面しない無道路地である。市道北浦向井線の南方約60mとなる。</p> <p>8 公売財産の上水道は北東側隣接土地よりの引き込みの様態である。(引込経路不明)</p> <p>9 公売財産2の主である建物の東側・附属建物符号1の北側に庇が附加されている。</p> <p>10 公売財産2の主である建物は、1階西北部と2階部分が事務所・休憩室利用となる。</p> <p>11 公売財産1の北端部に鉄骨造スレート葺の作業場、北東部に鉄骨造亜鉛メッキ鋼板葺の庇(皮剥き場)、公売財産2主である建物の南東側に鉄骨造亜鉛メッキ鋼板葺の庇(乾燥場)の附属構築物が所在するとともに、乾燥設備及び駐輪場などが設置されている。</p> <p>12 画地北部に中部電力パワーグリッド所有の電柱が2本所在する。</p> <p>13 都市計画法 非線引都市計画区域 用途無指定 指定建ぺい率 70% 指定容積率 200%</p> <p>14 消費税及び地方消費税については混在財産である。</p>
----------------------------------	--

売却区分番号

6-K19

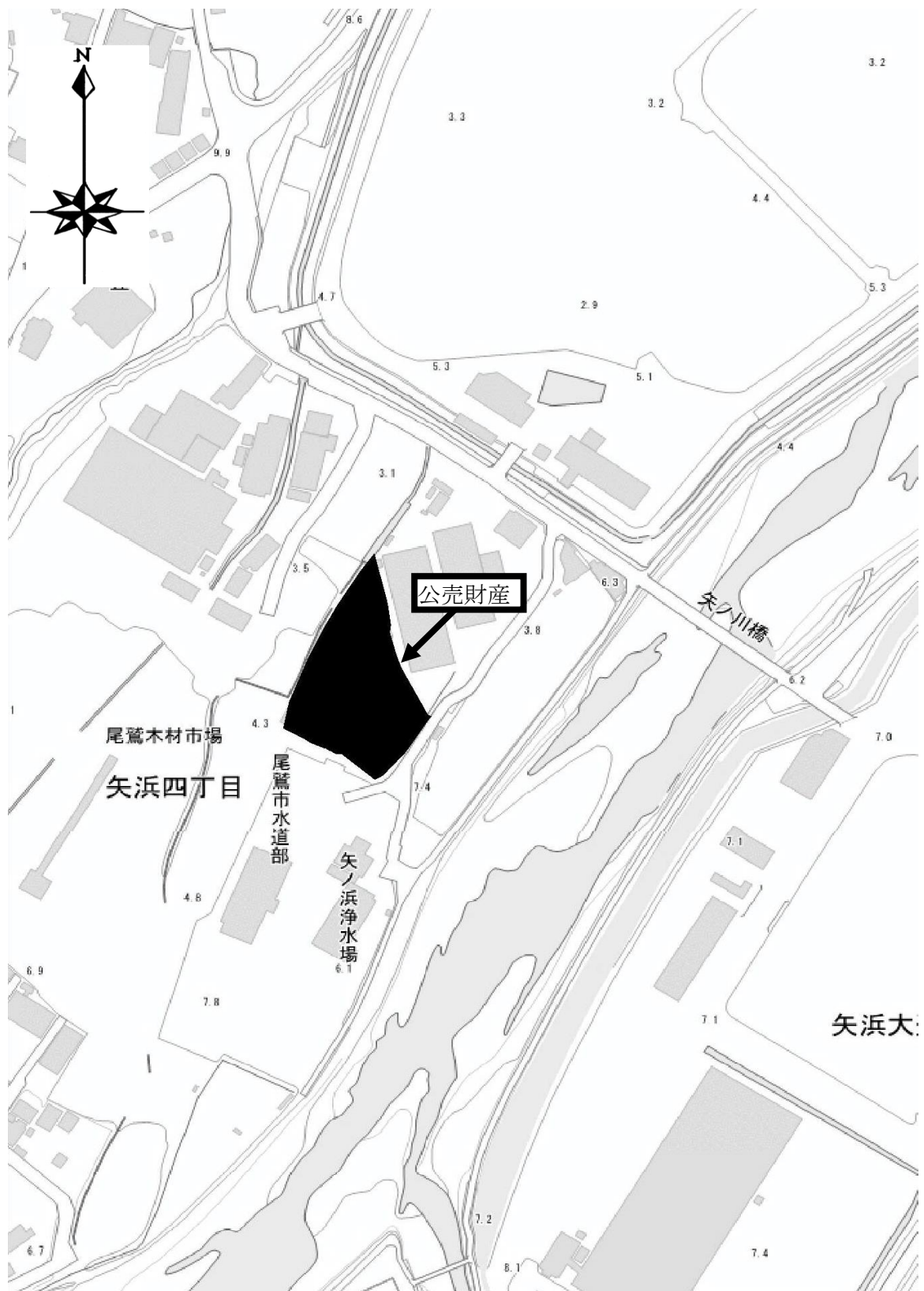
# 所在図



売却区分番号

6-K19

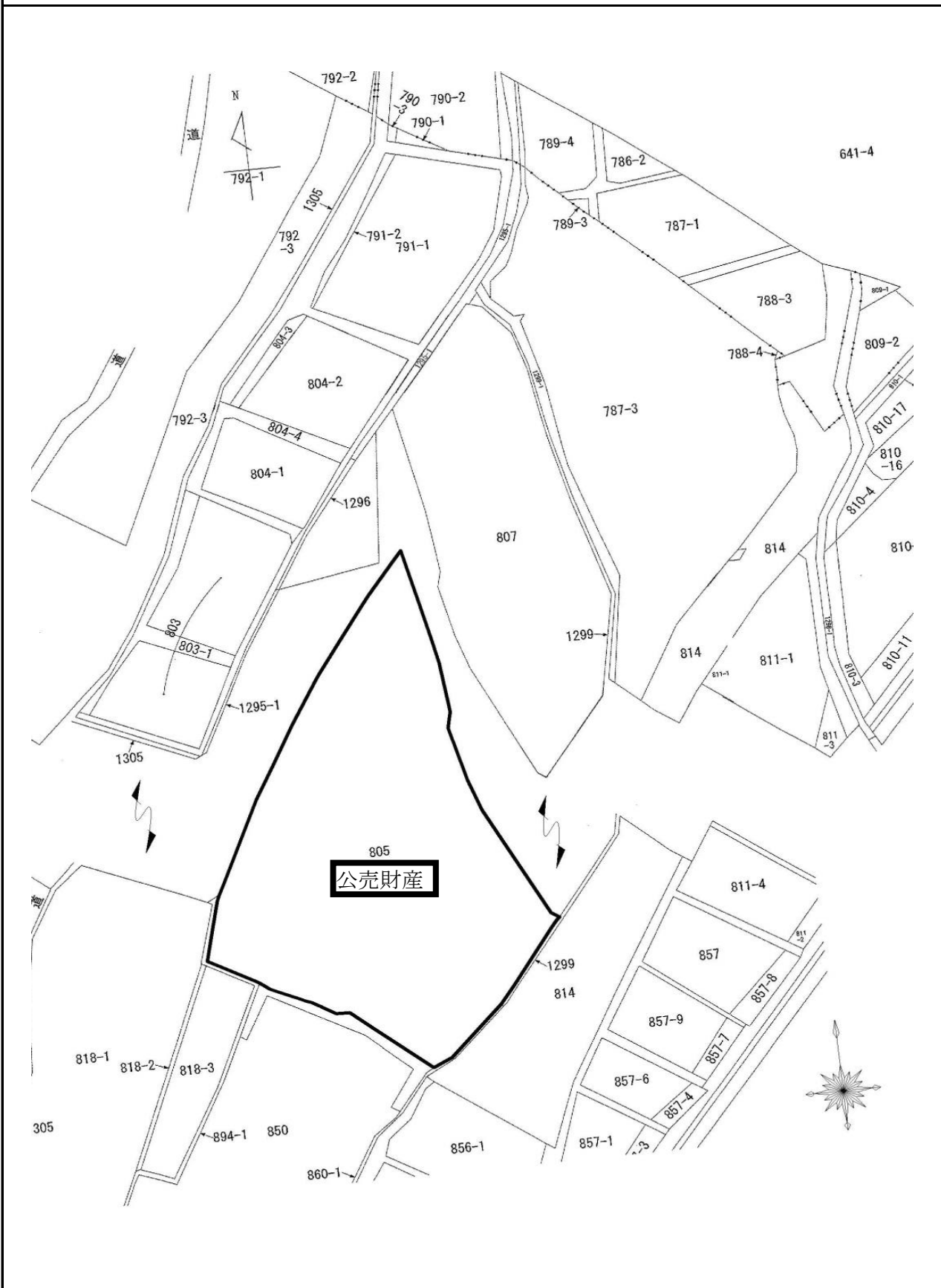
所在図



売却区分番号

6-K19

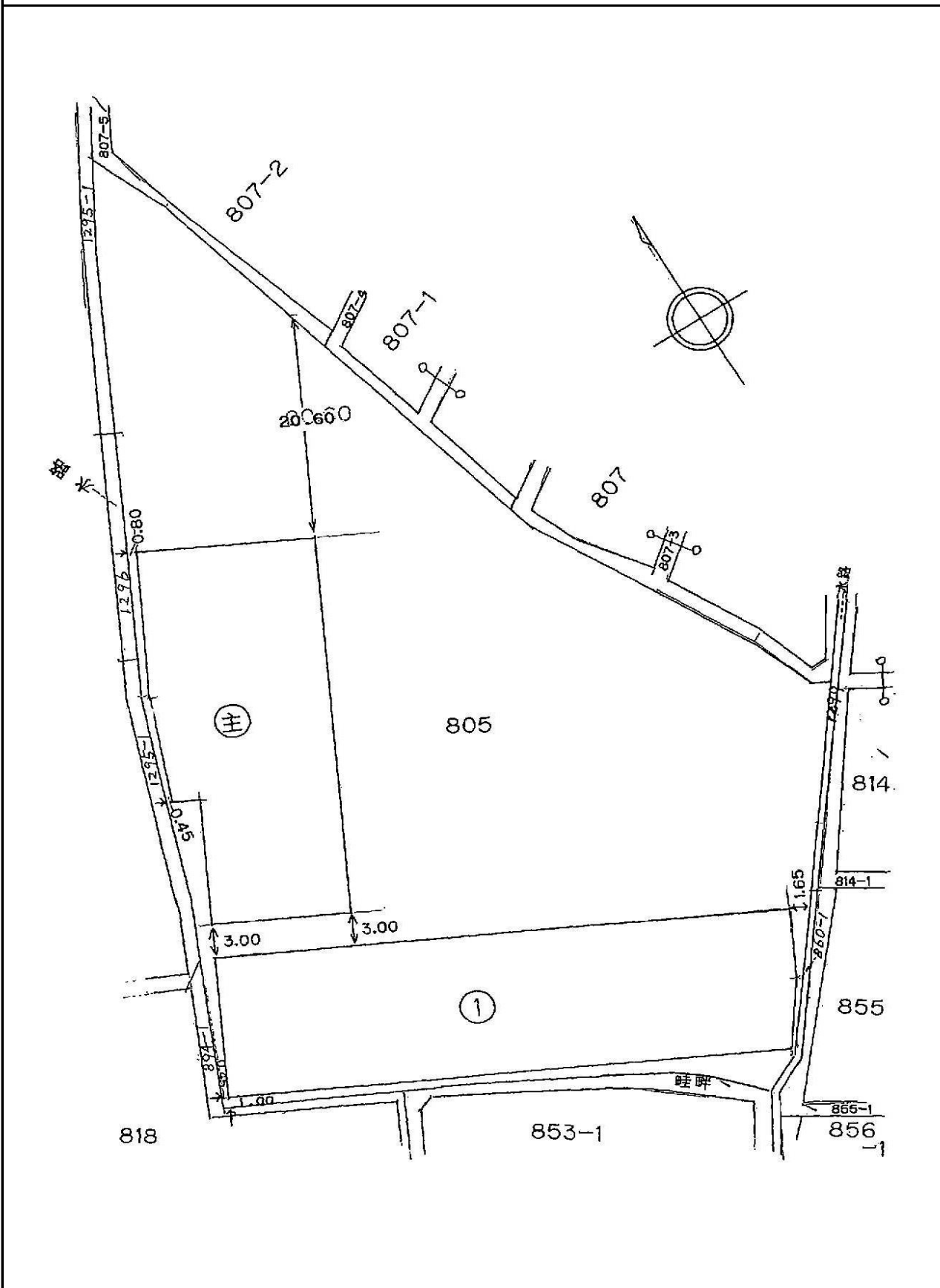
土地参考図(公図集合)



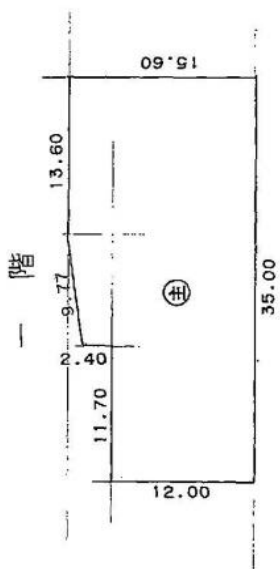
売却区分番号

6-K19

建物参考図(建物図面)



建物参考図(各階平面図)



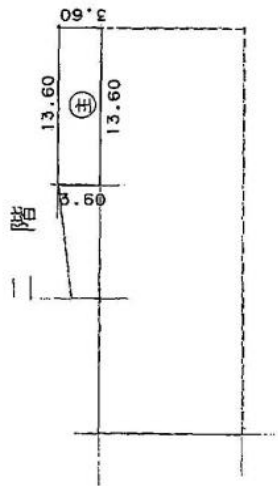
$$35.00 \times 12.00 = 420.000$$

$$13.60 \times 3.60 = 48.960$$

$$(3.60 + 2.40) \times 9.70 \div 2 = 29.100$$

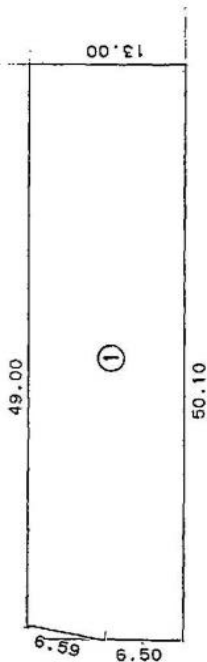
$$\underline{498.060}$$

床面積 498.06 m<sup>2</sup>



$$13.60 \times 3.60 = 48.960$$

床面積 48.96 m<sup>2</sup>



$$(49.00 + 50.10) \times 6.50 \div 2 = 322.075$$

$$50.10 \times 6.50 = 325.650$$

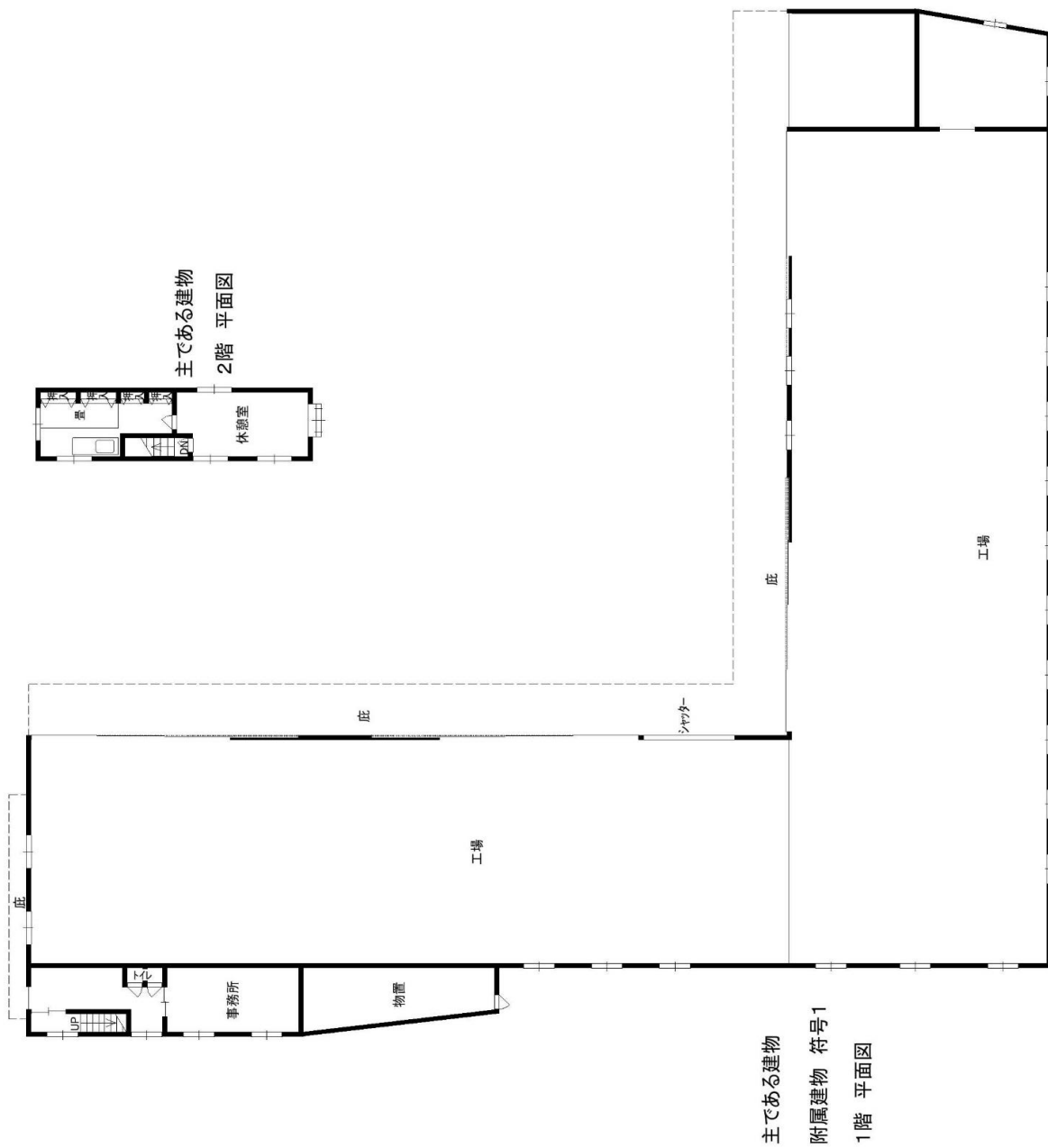
$$\underline{647.725}$$

床面積 647.72 m<sup>2</sup>

売却区分番号

6-K19

建物参考図(建物見取図)





売却区分番号

6-K19

土地・建物参考図(略配置図)



売却区分番号

6-K19

附属建物 符号1

主である建物



主である建物



売却区分番号

6-K19



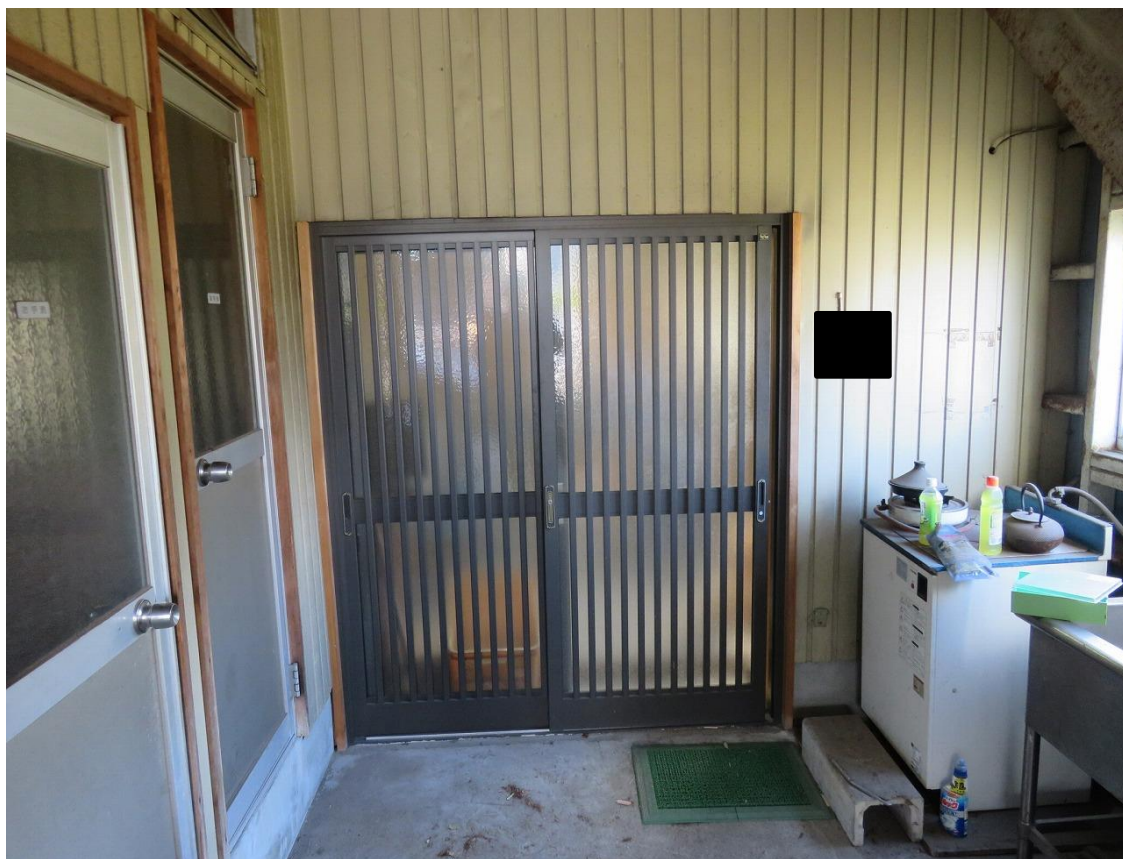
売却区分番号

6-K19



売却区分番号

6-K19



売却区分番号 6-K19



売却区分番号

6-K19



売却区分番号 6-K19





売却区分番号

6-K19



売却区分番号

6-K19



売却区分番号

6-K19

