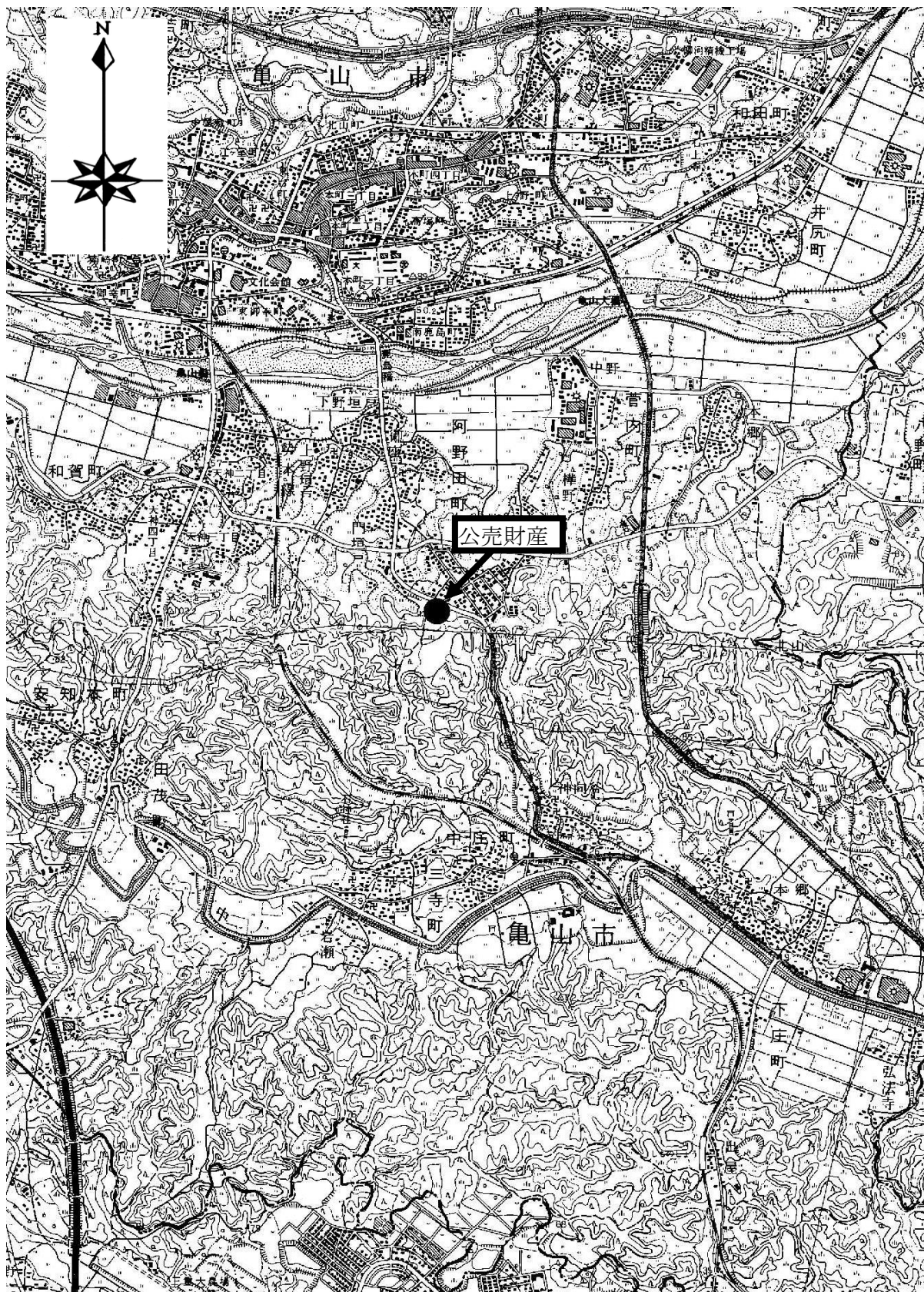


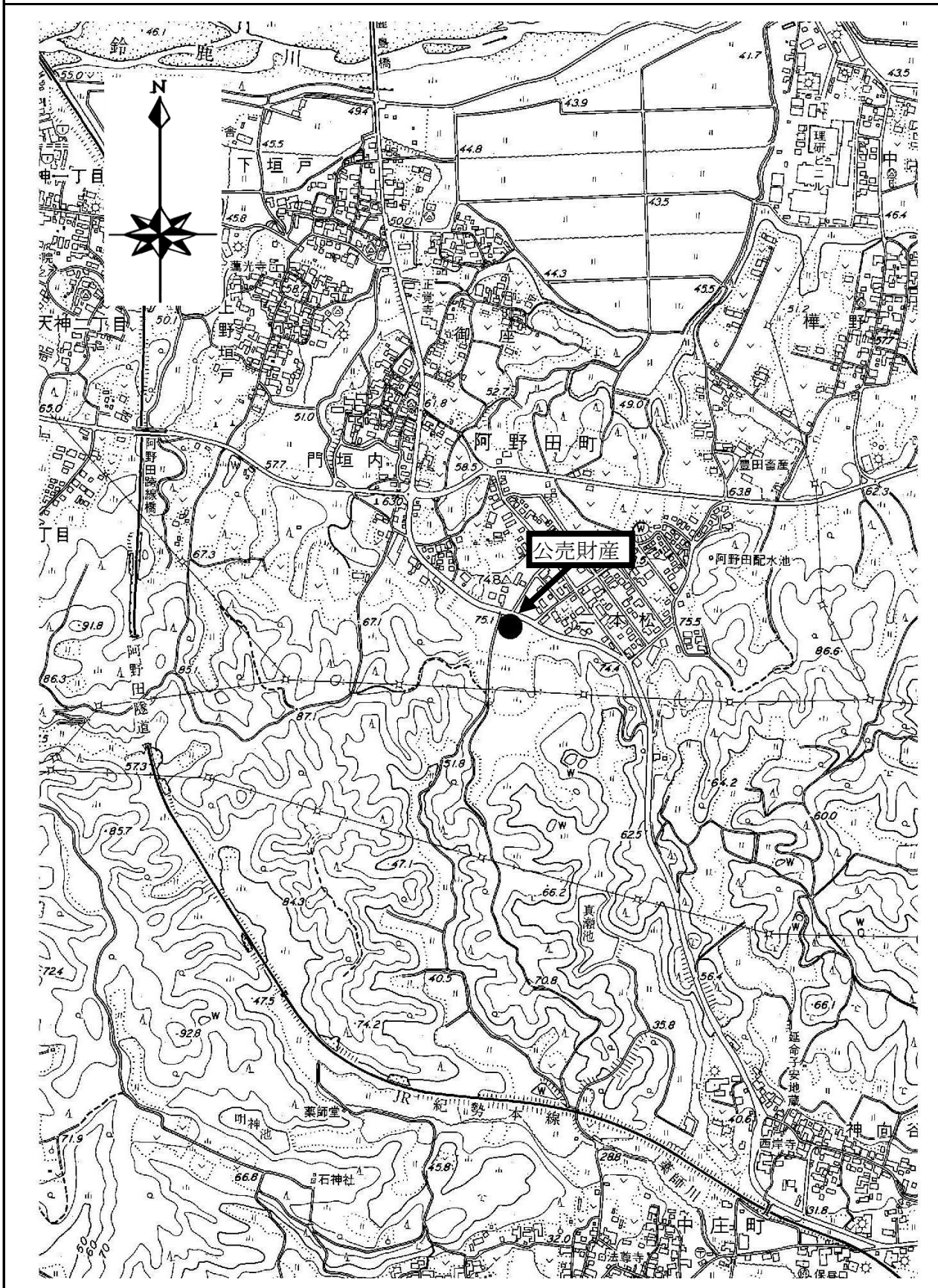
公 売 財 産 概 要 書

売却 区分 番号	4 - 3 5
公 売 財 産 の 表 示	<p>(土地の表示)</p> <p>1 所 在 亀山市阿野田町字辰己谷 地 番 1 1 0 6 番 1 地 目 畑 地 積 6 7 9 m²</p> <p>2 所 在 亀山市阿野田町字辰己谷 地 番 1 1 0 6 番 2 地 目 畑 地 積 6 2 2 m²</p> <p>3 所 在 亀山市阿野田町字辰己谷 地 番 1 1 0 6 番 6 地 目 畑 地 積 1 4 8 m²</p>
見積 価額	1 4 , 9 1 0 , 0 0 0 円
公売 保証 金	1 , 5 0 0 , 0 0 0 円
公 売 条 件 等	<p>1 上記公売財産を一括売却する。</p> <p>2 地目・地積は登記簿による。</p> <p>3 境界については隣接土地所有者と協議すること。</p> <p>4 J R 関西本線・紀勢本線「亀山」駅の南東方約 2.7 km (道路距離) に位置する。公売財産は、県道亀山安濃線を主幹となす亀山市市街地南部近郊の宅地見込地地域に所在し、北方に二本松団地が隣接・連坦している。</p> <p>5 公売財産は、令和元年 1 1 月 2 8 日現在、雑種地として利用されている。 (令和 3 年 8 月 6 日現況確認済み)</p> <p>6 公売財産は北側で県道 (幅員約 9 m・舗装) に接し、画地西側で幅員約 2 m (公道・未舗装) に接する。</p> <p>7 前面道路には上水道の配管あり。</p> <p>8 都市計画法 非線引都市計画区域 用途無指定 指定建ぺい率 6 0 % 指定容積率 2 0 0 % 農業振興地域の整備に関する法律 農業振興地域 農用地区域外</p> <p>9 農地買受適格証明書の提出又は呈示がないときは、公売に参加できない。</p> <p>10 権利移転及び危険負担の時期は、亀山市農業委員会の許可若しくは届出の受理があった時とする。</p> <p>11 消費税及び地方消費税については非課税財産である。</p>

所在図



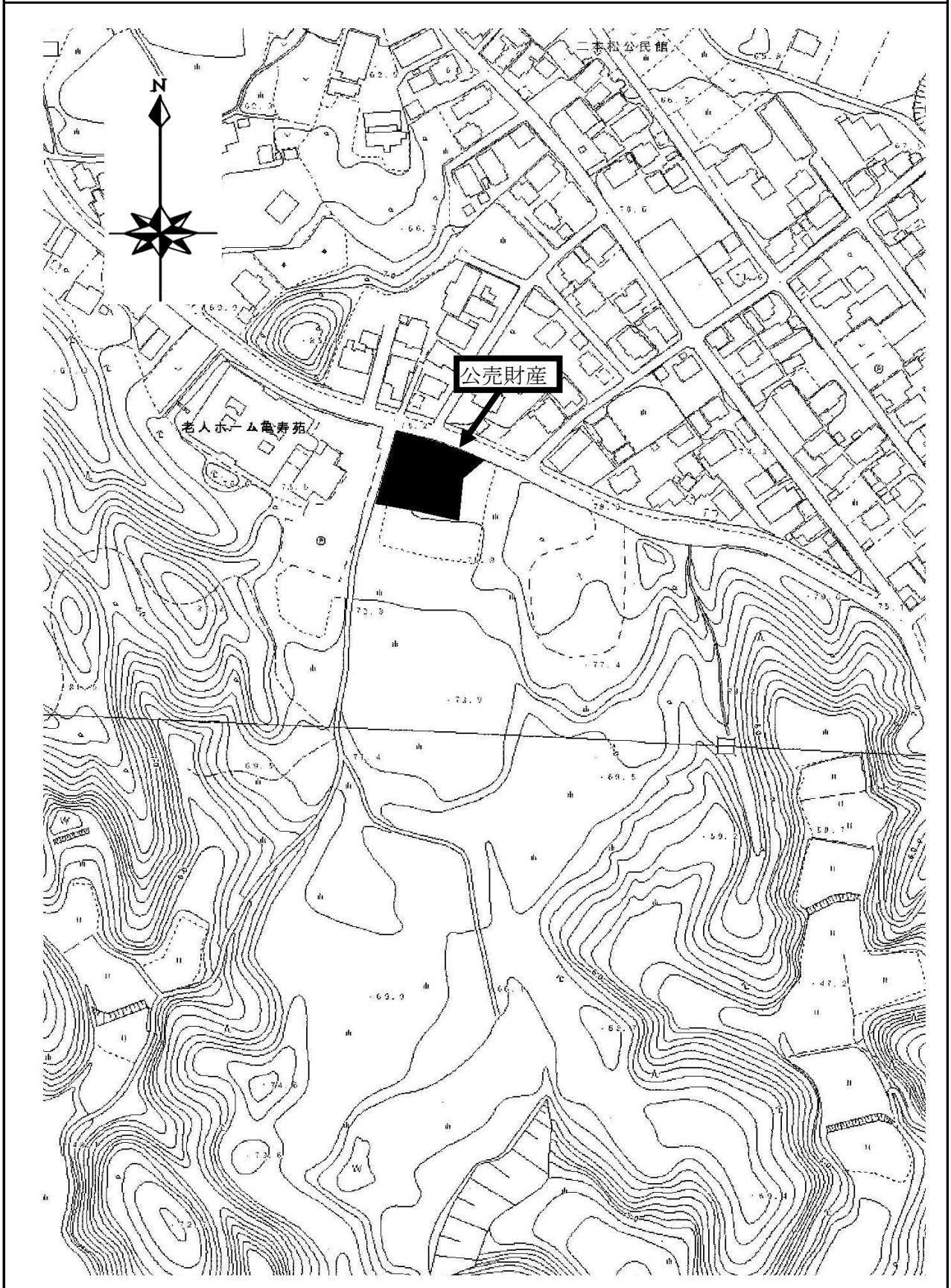
所在図



売却区分番号

4-35

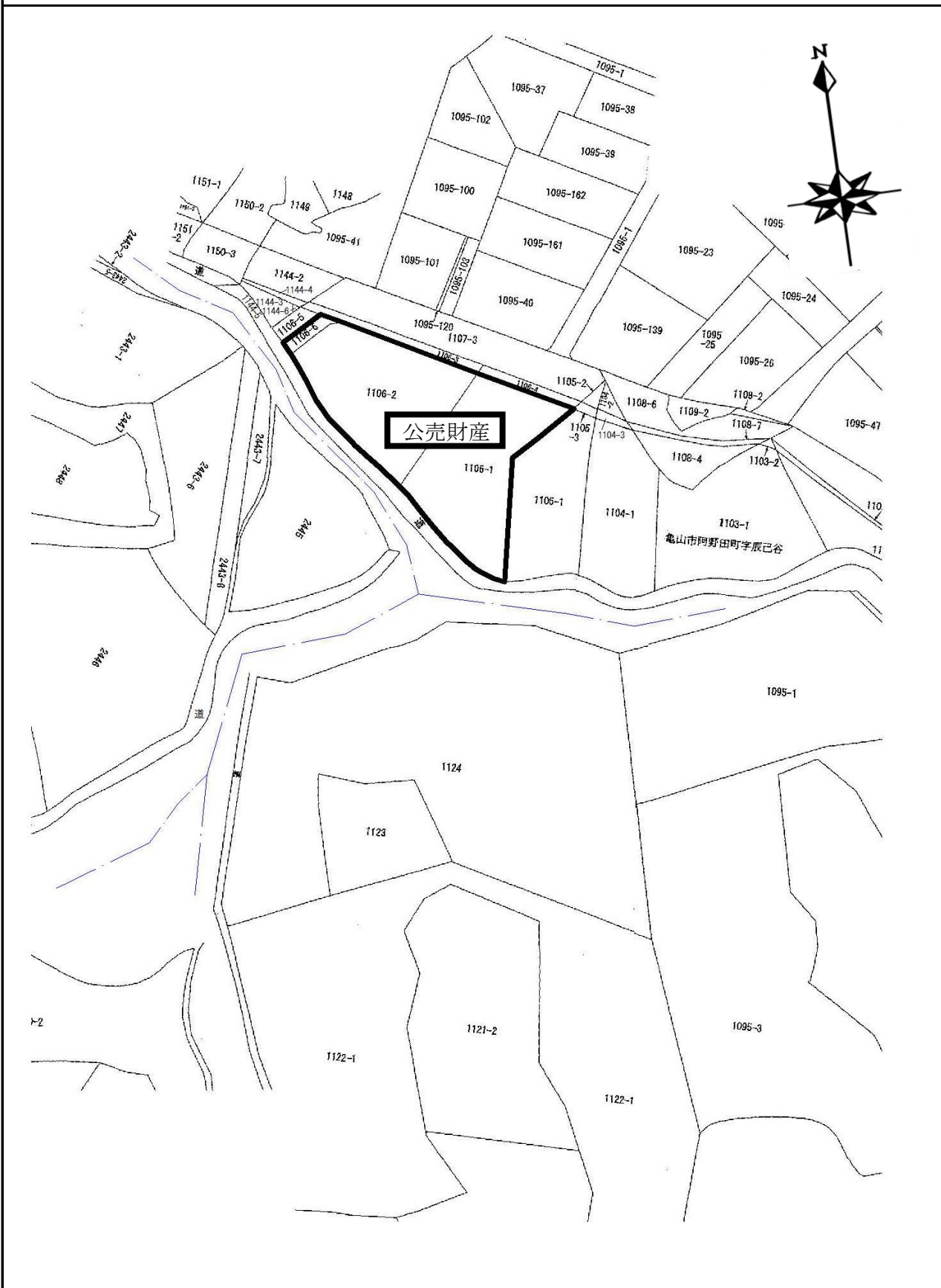
所在図



売却区分番号

4-35

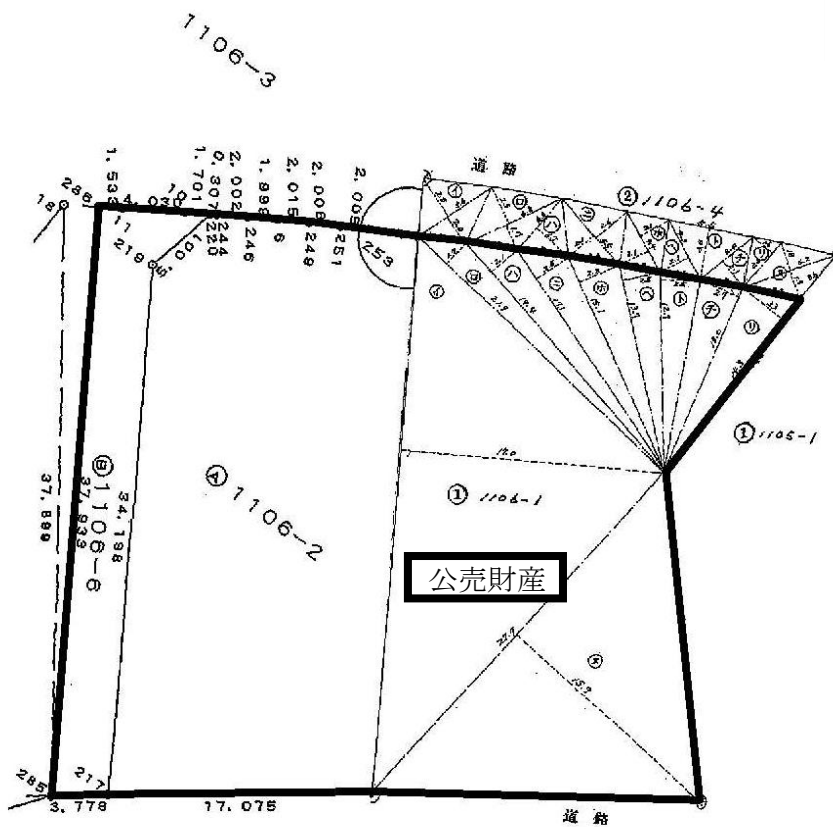
土地参考図(公図集合)



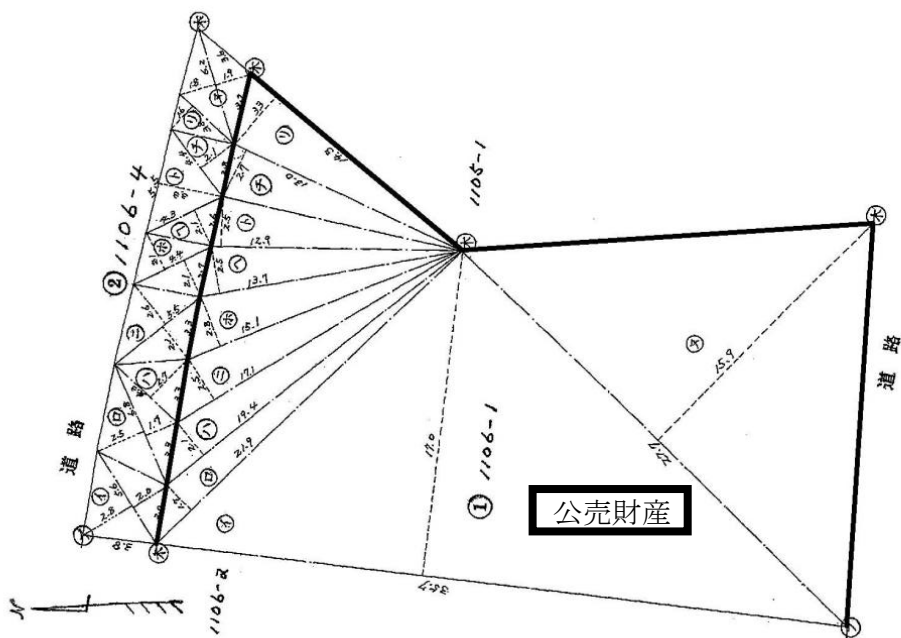
売却区分番号

4-35

土地参考図(地積測量図集合1)



土地参考図(地積測量図5)



② 1106-4

符号	大斜	小斜	倍面積
①	5.6	28.0	26.88
②	6.8	25.17	28.66
③	4.3	2.7	11.61
④	5.5	2.1 + 2.6	25.85
⑤	4.4	2.1 + 2.1	18.48
⑥	4.3	2.1	9.03
⑦	5.5	3.3	18.15
⑧	4.4	2.1	9.24
⑨	3.8	1.6	6.08
⑩	6.2	1.9 + 1.8	22.94
合計			176.82
1/2			88.41

地積 88.41 m²

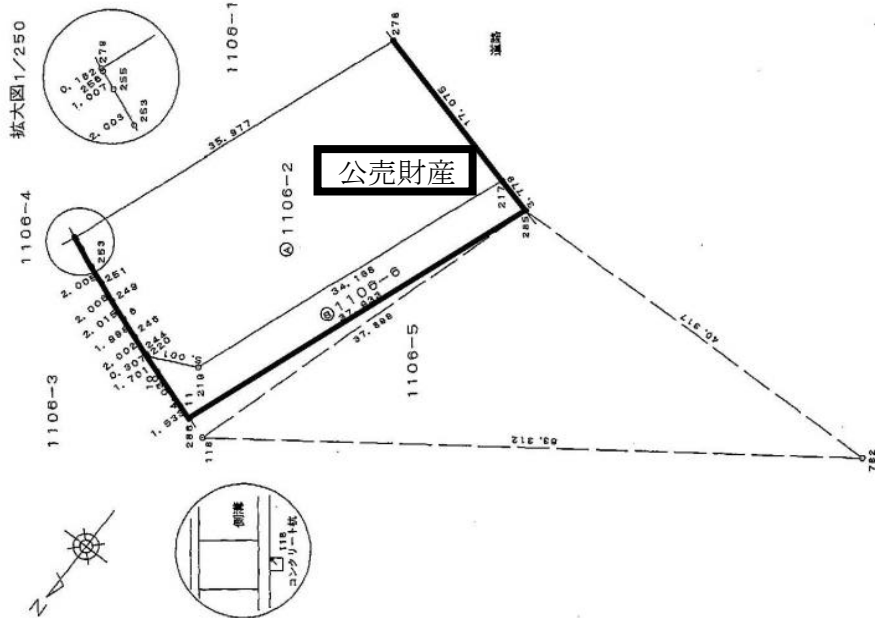
① 1106-1

符号	大斜	小斜	倍面積
①	35.7	17.0	606.90
②	21.9	1.7	37.23
③	19.4	2.1	40.74
④	17.1	2.5	42.75
⑤	15.1	2.8	42.28
⑥	13.7	2.5	34.25
⑦	12.9	2.5	32.25
⑧	13.0	2.7	35.10
⑨	14.3	3.3	47.19
⑩	27.7	15.9	440.43
合計			1359.12
1/2			679.56

地積 679.56 m²

① + ②
 $88.41 \text{ m}^2 + 679.56 \text{ m}^2 = 767.97 \text{ m}^2$
 地積 767.97 m²

土地参考図(地積測量図6)



求積表

地番	Xn	Yn	Yn+1-Yn-1	Xn · (Yn+1-Yn-1)
1106-2				
217	441.464	525.230	4.606	2033.382184
278	437.054	541.728	28.004	12876.314216
278	470.787	554.234	12.358	5818.458533
259	470.850	554.085	-1.080	-508.518000
255	471.235	553.154	-2.781	-1310.504535
259	472.002	551.304	-3.701	-1746.878402
251	472.772	548.453	-3.718	-1756.820752
249	473.510	547.588	-3.748	-1774.715480
0	474.228	545.705	-3.780	-1785.842648
248	474.898	543.822	-3.772	-1791.318256
244	475.501	541.933	-2.179	-1036.247419
220	475.882	541.643	-4.813	-2289.361206
219	473.528	537.120	-16.413	-7772.031477
合計				-1244.182242
合計面積				622.0911210 m ²

地番	Xn	Yn	Yn+1-Yn-1	Xn · (Yn+1-Yn-1)
1106-6				
11	477.537	535.228	-5.270	-2516.618990
286	478.008	534.768	14.648	7002.308894
285	442.440	521.578	-8.538	-4219.892720
217	441.484	525.230	15.541	6860.792024
218	473.529	537.120	16.413	7772.031477
220	475.882	541.643	2.818	1387.881716
10	478.324	540.038	-5.415	-2578.752960
合計				-206.870347
合計面積				148.4351795 m ²

合計面積 770.5202945 m²

引張点	X座標	Y座標	距離	方向角
782	441.878	481.269	83.312	234°13'31"
118	478.891	532.635	63.312	54°13'31"

売却区分番号

4-35



売却区分番号

4-35



売却区分番号

4-35

