

公 売 財 産 概 要 書

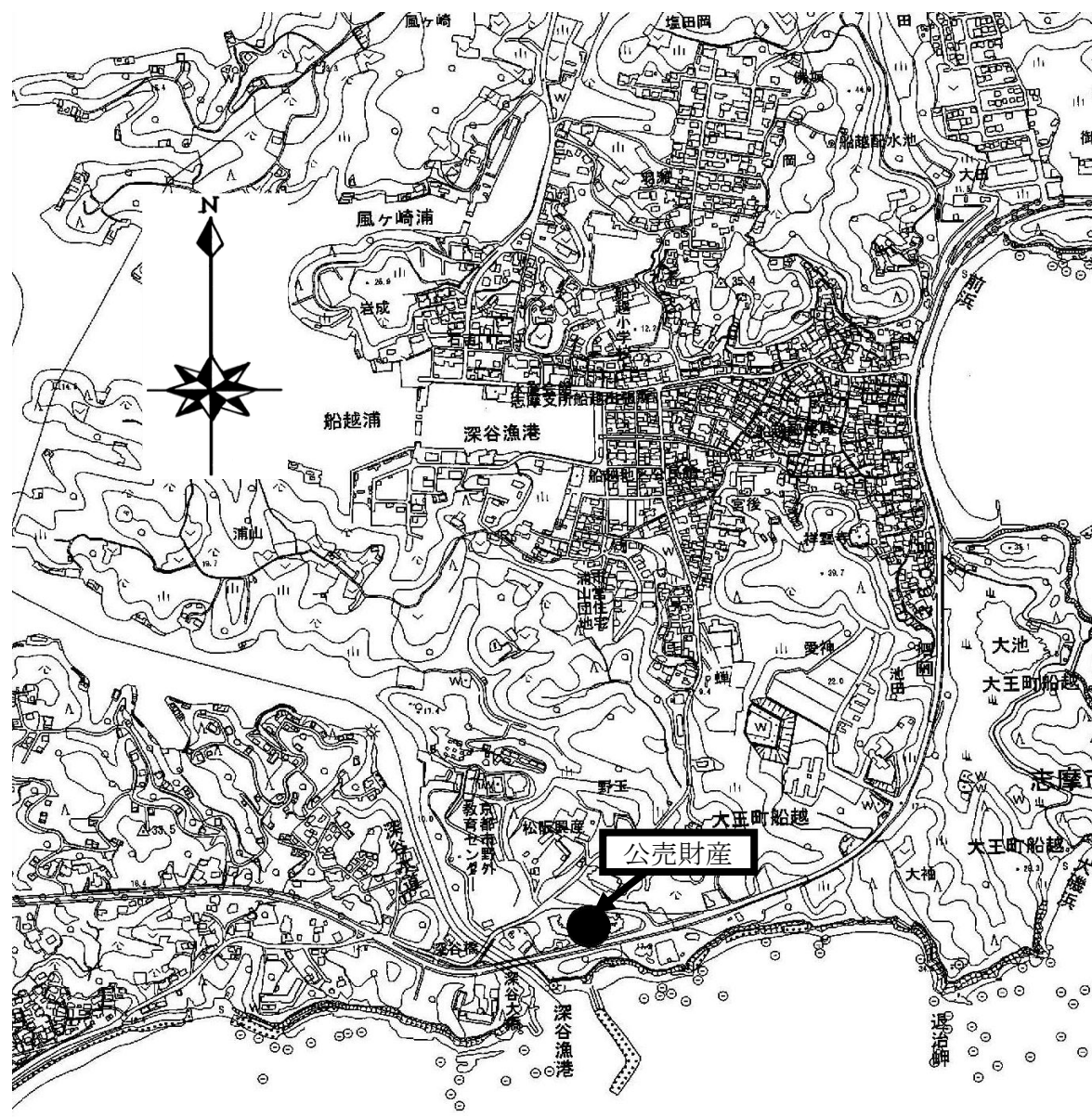
売却 区分 番号	4 - 6 2
公 売 財 産 の 表 示	<p>(専有部分の建物の表示)</p> <p>家屋番号 船越294番38の607 建物の名称 607 種 類 居宅 構 造 鉄骨鉄筋コンクリート造1階建 床面積 6階部分 49.30㎡</p> <p>(敷地権の表示)</p> <p>土地の符号 1・2 敷地権の種類 所有権 敷地権の割合 49万6967分の5144</p> <p>※ (一棟の建物の表示)</p> <p>所 在 志摩市大王町船越字深谷 294番地38 志摩市大王町船越字蟬 260番地2 建物の名称 伊勢志摩アーバンリゾート 構 造 鉄骨鉄筋コンクリート造陸屋根11階建 床面積 1階 502.30㎡ 2階 599.09㎡ 3階 605.71㎡ 4階 590.18㎡ 5階 590.18㎡ 6階 590.88㎡ 7階 590.18㎡ 8階 590.18㎡ 9階 590.88㎡ 10階 590.18㎡ 11階 590.88㎡</p> <p>※ (敷地権の目的である土地の表示)</p> <p>1 所 在 志摩市大王町船越字深谷 地 番 294番38 地 目 宅地 地 積 1166.01㎡</p> <p>2 所 在 志摩市大王町船越字蟬 地 番 260番2 地 目 宅地 地 積 226.93㎡</p>

見積 価額	1, 020, 000 円
公売 保証 金	110, 000 円
公 売 条 件 等	<p>1 地目・地積は登記簿による。</p> <p>2 建物の種類・構造・床面積は、登記簿による。 登記簿上の建築年月日、平成2年6月11日新築</p> <p>3 公売財産は、国道260号沿線に立地するリゾートマンション「伊勢志摩アーバンリゾートI番館」11階建の専有部分6階607とその敷地権である。</p> <p>4 近鉄志摩線鶴方駅の南東方約11.8km（道路距離）。</p> <p>5 公売財産は、令和4年8月8日現在、1LDKの居宅（南側にバルコニーを配する）であり、所有者による占有状態である。</p> <p>6 公売財産は、建物内部における著しい物理的損傷等は看取されない。また、動産類の残置等はなく、長期に渡るほぼ未使用状態と思料される。</p> <p>7 公売財産の敷地は、南側で国道（幅員約15m・舗装）に接し、北側で市道（幅員約7m・舗装）に接する。</p> <p>8 公売財産の買受人は、「建物の区分所有等に関する法律」に基づき、所有者の一切の権利義務を承継する。</p> <p>公売財産に係る管理費等については以下のとおりである。 管理費：月額13,420円 修繕積立金：月額5,150円 基本水道使用料：月額1,562円</p> <p>令和4年8月現在の管理費等の未納は以下のとおりである。 合計 1,574,600円 内訳 管理費：1,050,786円 修繕積立金：403,245円 水道料金：120,569円</p> <p>9 一棟の建物には、エレベータが1基設置されており、共同の駐車場を配する。 （駐車場については、個別の占用スペースはなし）</p> <p>10 共用部分として敷地北東部にゴミ置場あり。</p> <p>11 管理会社 関電コミュニティ株式会社 管理方式 日勤管理 管理形態 全部委託</p> <p>12 都市計画法 非線引都市計画区域 用途無指定 指定建ぺい率 60% 指定容積率 200% 自然公園法 普通地域（伊勢志摩国立公園）</p> <p>13 消費税及び地方消費税については混在財産である。</p>

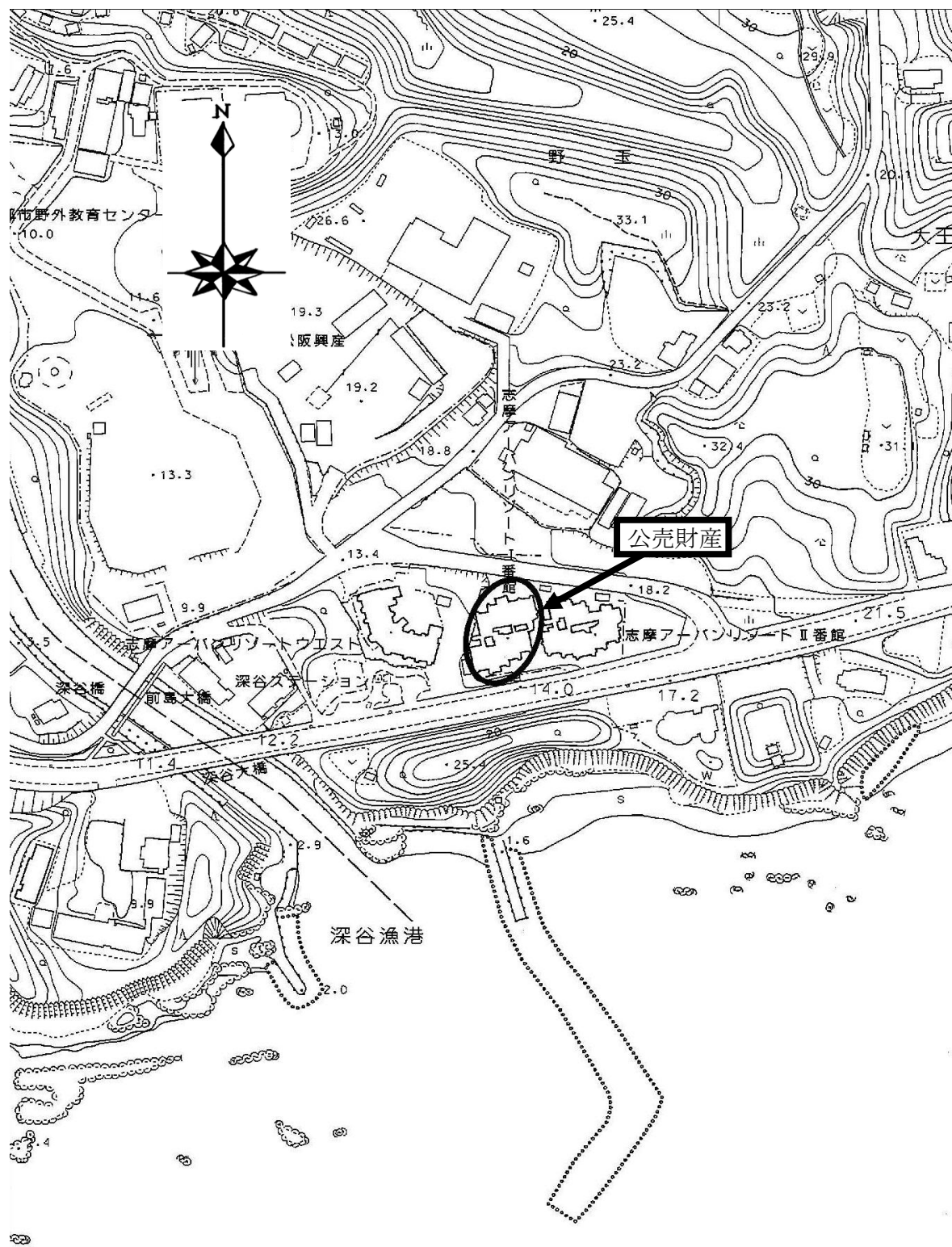
売却区分番号

4-62

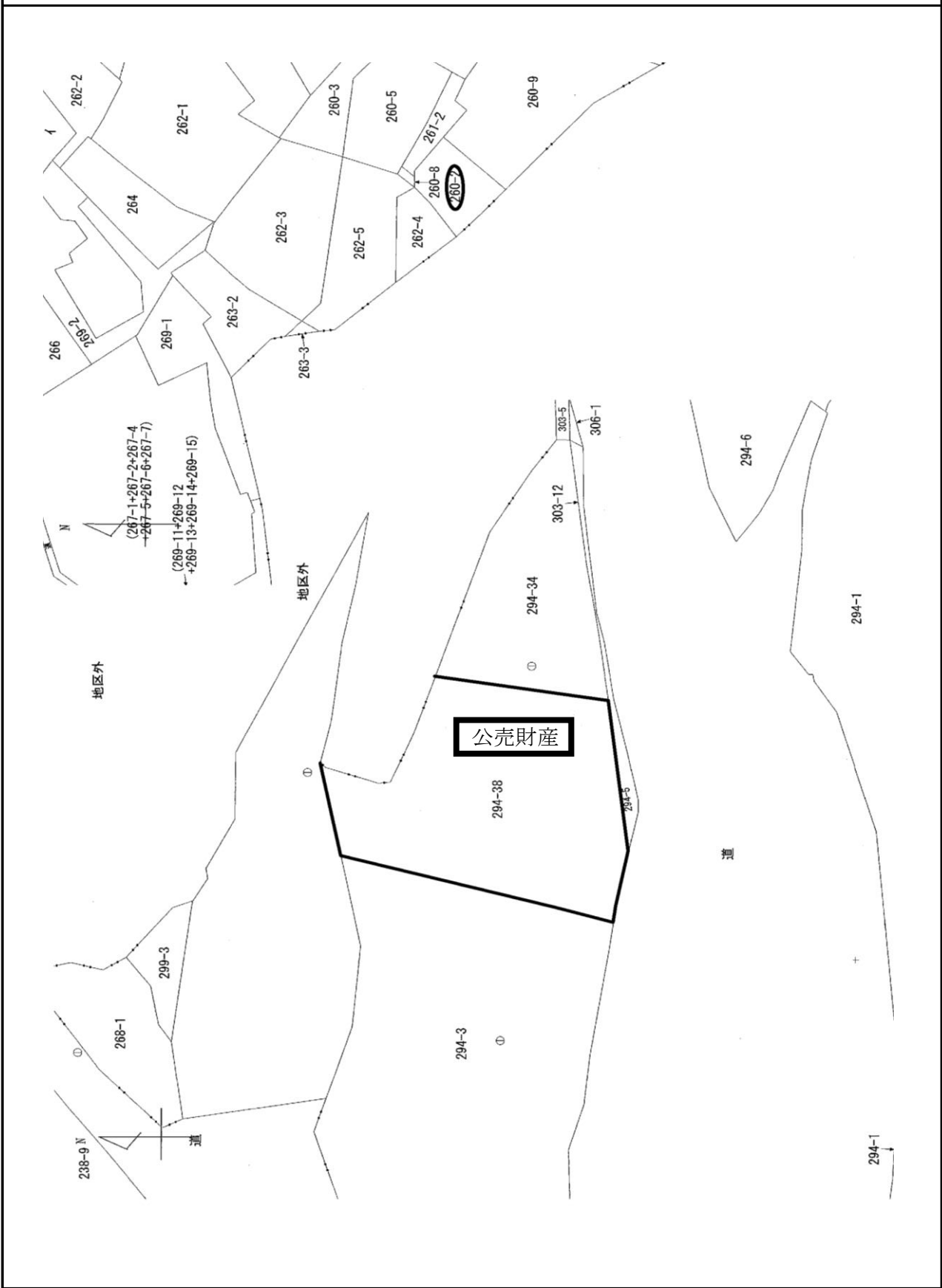
所在図



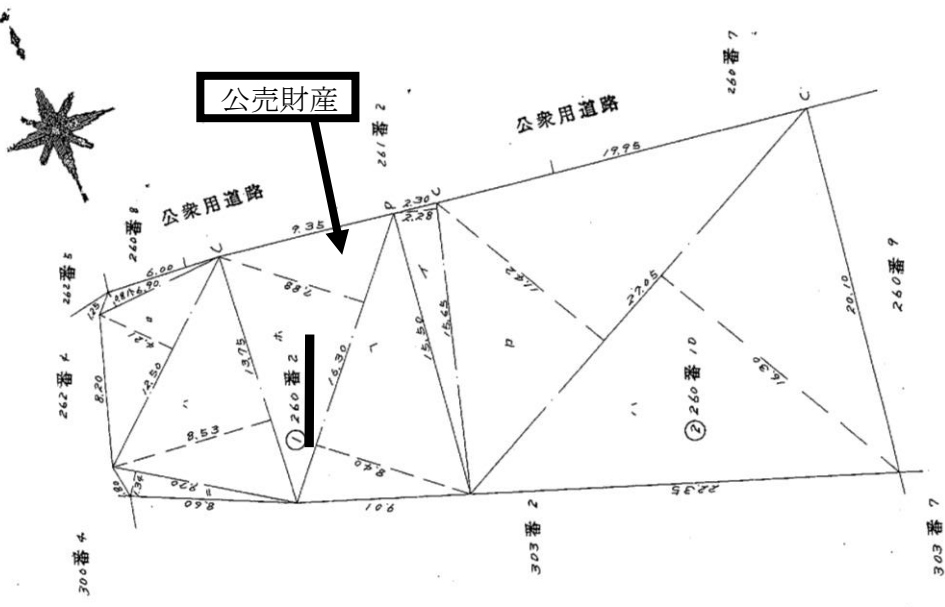
所在図



土地参考図(公図集合)



土地参考図(地籍測量図)



境界線略号

S	石
C	コンクリート杭
P	プラスチック杭
R	金圍欄
M	木
H	鉄

① 260番2

面積		積長	
種	積	種	積
A	6.90	H	0.81
B	12.50	A	5.589
C	13.75	A	5.2625
D	9.70	A	17.2875
E	16.30	A	12.978
F	16.30	A	12.8644
G	16.30	A	13.692
計			653.8635
1/2			226.29275

② 260番10

A	75.65	2.28	35.682
B	27.05	1.42	98.911
C	27.05	15.30	440.915
計			785.508
1/2			392.754

260番2
 ①
 226.93175 + 392.754 = 619.68875 m²
 ②

売却区分番号

4-62

建物参考図(建物見取図)



売却区分番号

4-62



売却区分番号

4-62



売却区分番号

4-62



公売財産

売却区分番号

4-62



一棟の建物及びその敷地



一棟の建物及びその敷地(共有部分)