

公 売 財 産 概 要 書

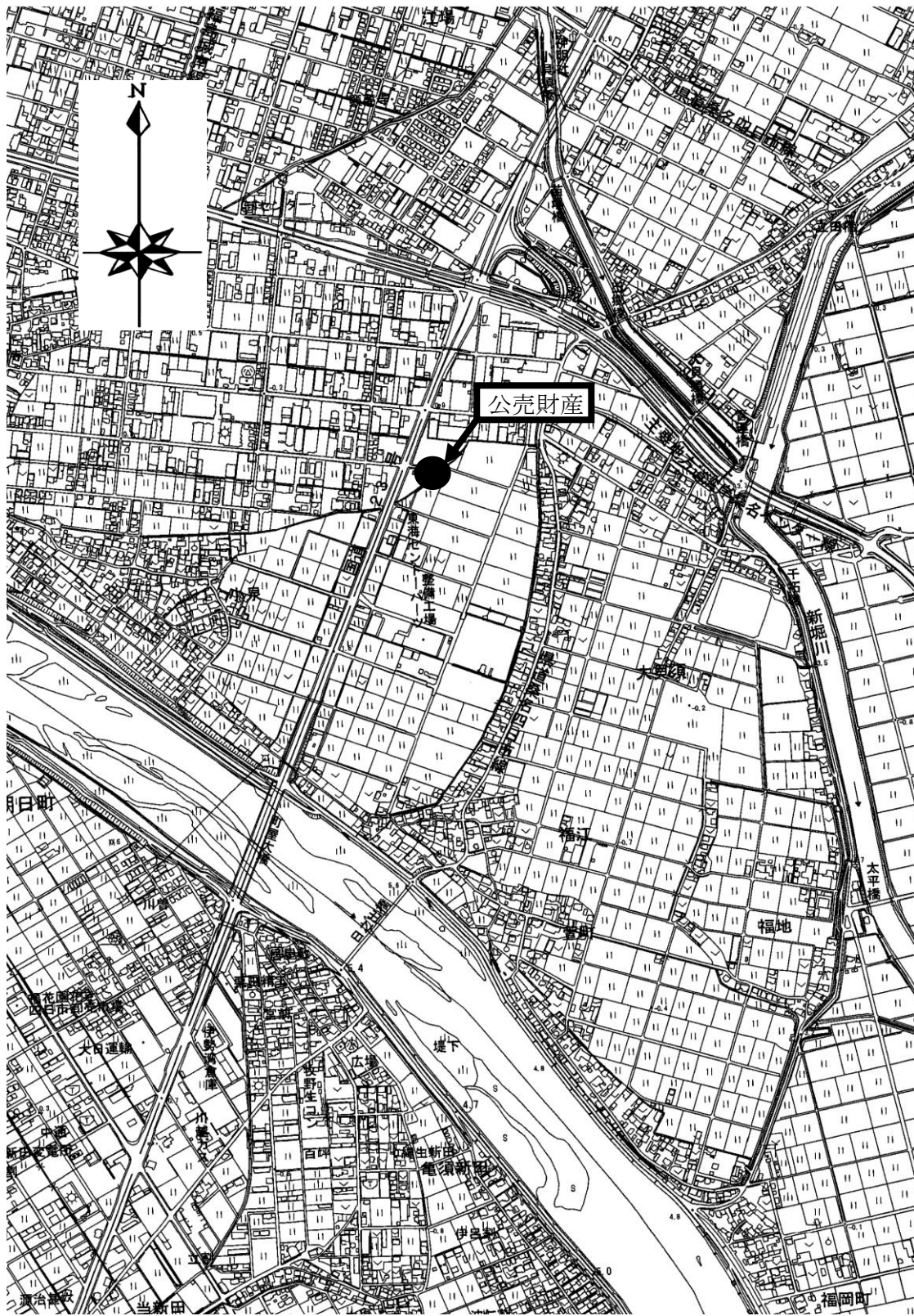
売却 区分 番号	4 - 7 8
公 売 財 産 の 表 示	<p>(土地の表示)</p> <p>1 所 在 桑名市大字和泉字ホノ割 地 番 5 7 8 番 地 目 宅地 地 積 2 5 4 . 5 4 m²</p> <p>2 所 在 桑名市大字和泉字ホノ割 地 番 5 7 8 番 1 地 目 雑種地 地 積 2 3 m²</p> <p>3 所 在 桑名市大字和泉字ホノ割 地 番 5 8 0 番 地 目 雑種地 地 積 5 6 m²</p> <p>(建物の表示)</p> <p>4 所 在 桑名市大字和泉字ホノ割 5 7 8 番地 家屋番号 5 7 8 番 種 類 工場 構 造 鉄骨造スレート葺平家建 床 面 積 1 8 8 . 1 1 m²</p>
見積 価額	3, 9 9 0, 0 0 0 円
公売 保証 金	4 0 0, 0 0 0 円

公 売 条 件 等	<p>1 上記公売財産を一括売却する。</p> <p>2 地目・地積は登記簿による。</p> <p>3 境界については隣接土地所有者と協議すること。</p> <p>4 建物の種類・構造・床面積は、登記簿による。 登記簿上の建築年月日 昭和45年9月30日新築 登記数量に誤りが認められるとともに、東部及び南部が増築されており、現況は以下のとおりである。 1階 概測226㎡、2階 概測43㎡ 延べ概測 269㎡</p> <p>5 公売財産は、近鉄名古屋線「益生」駅の南東方約3.4km（道路距離）に位置する。</p> <p>6 公売財産は、国道23号東方直近背後の工場、倉庫などを主体とする地域に所在する。</p> <p>7 公売財産は、令和4年10月4日現在、1階が作業場・倉庫、2階が事務所兼居室として利用（トイレ・浴室を配していない仮設的仕様）されており、所有者による占有状態となっている。</p> <p>8 公売財産は、北側で市道（現況幅員約4.0m・舗装）に接する。</p> <p>9 公売財産4は都市計画法上の建ぺい率超過となっている模様である。</p> <p>10 公売財産1の北東端部、公売財産3の北東端部に中部電力パワーグリッド株式会社の電柱が所在する。</p> <p>11 都市計画法 市街化調整区域 指定建ぺい率 60% 指定容積率 200%</p> <p>12 消費税及び地方消費税については混在財産である。</p>
-----------------------	--

売却区分番号

4-78

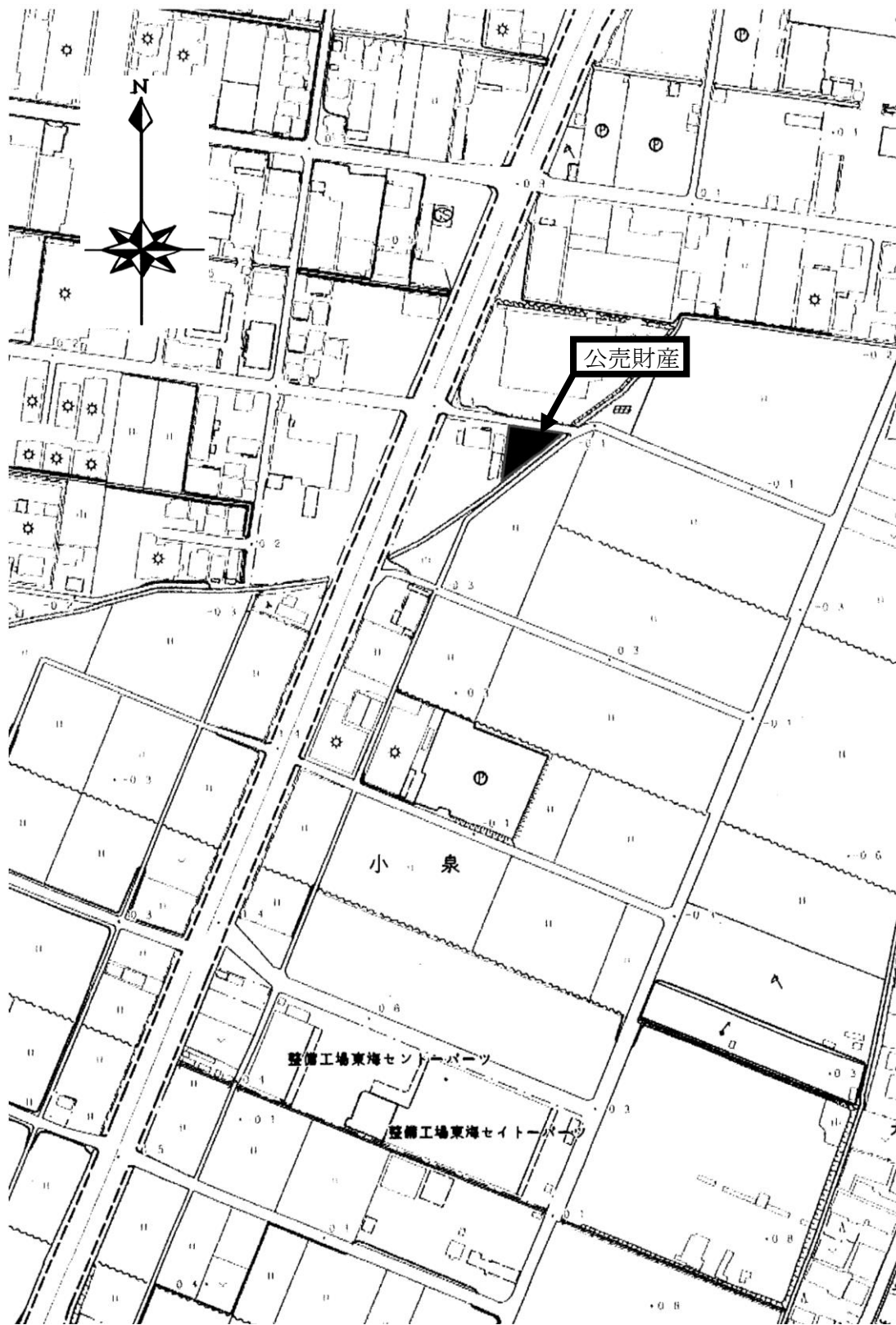
所在図



売却区分番号

4-78

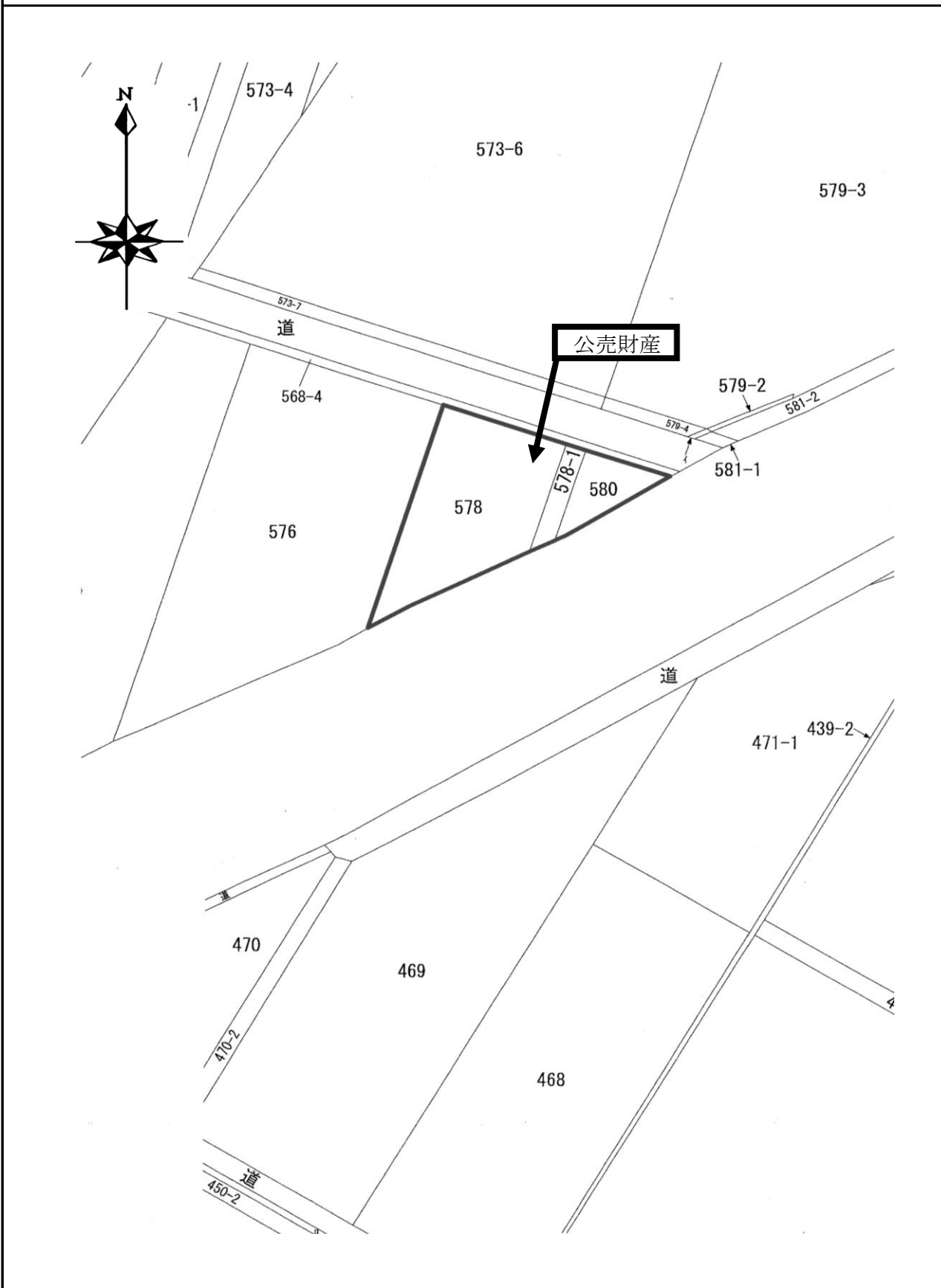
所在図



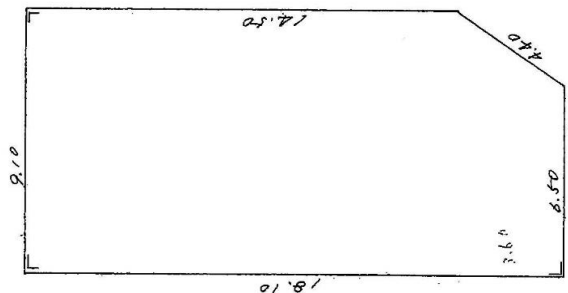
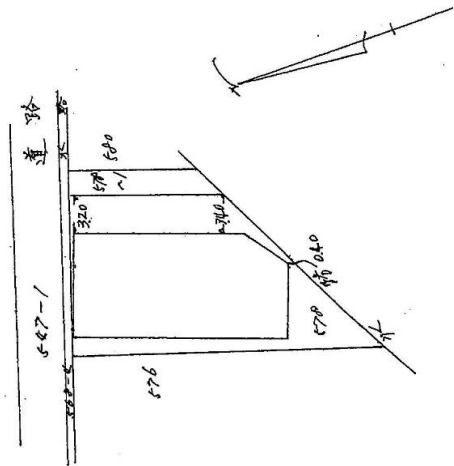
売却区分番号

4-78

土地参考図(公図)



建物参考図(各階平面図・建物図面)



求積

$$9.10 \times 12.50 = 131.950$$
$$(9.10 + 6.50) \times 3.60 = 56.16$$

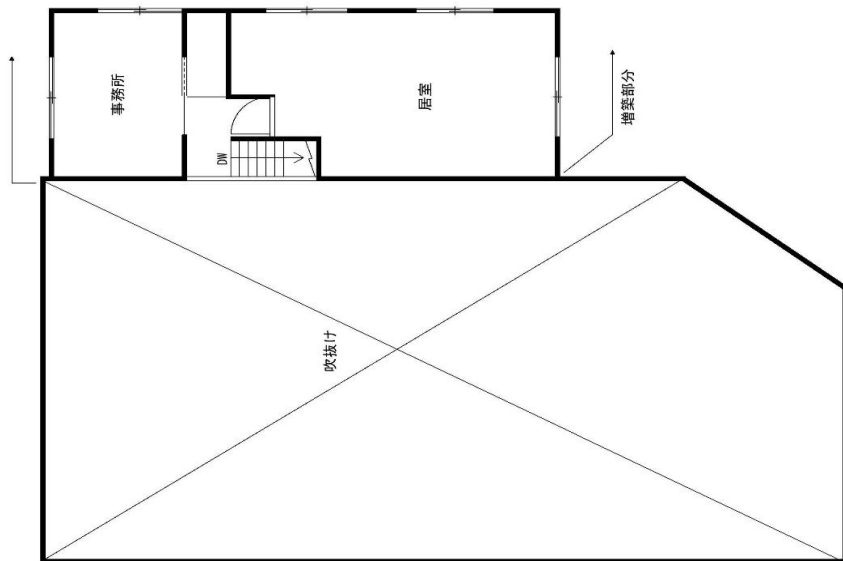
$$188.11$$

床面積 188.11 ㎡

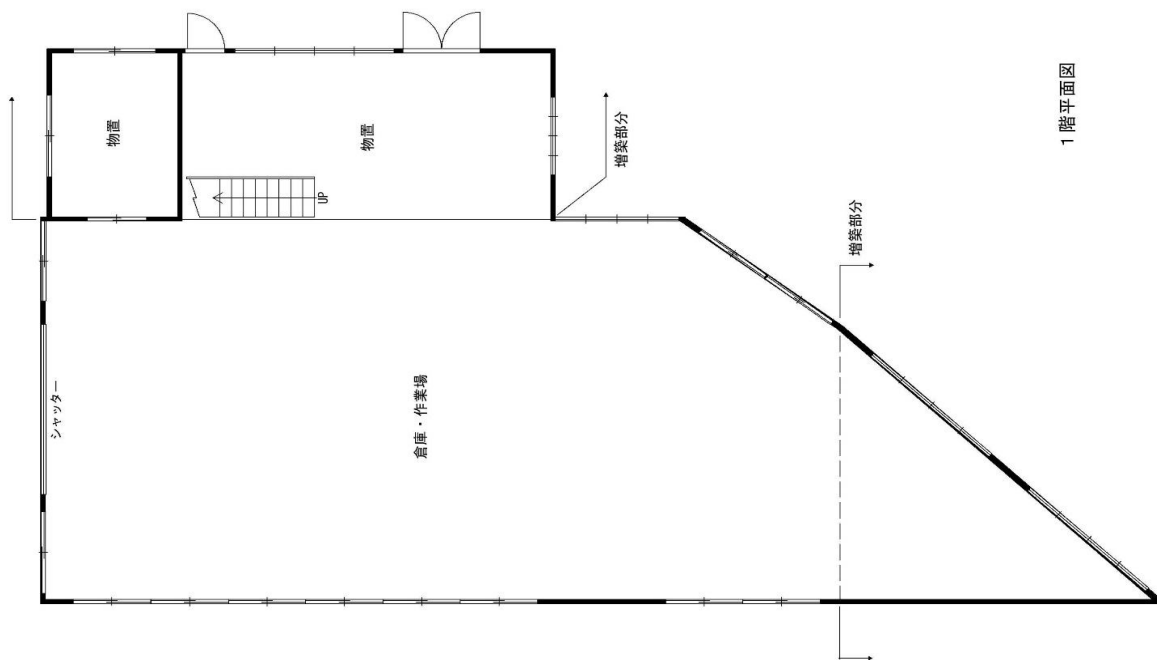
売却区分番号

4-78

建物参考図(建物見取図)



2階平面図

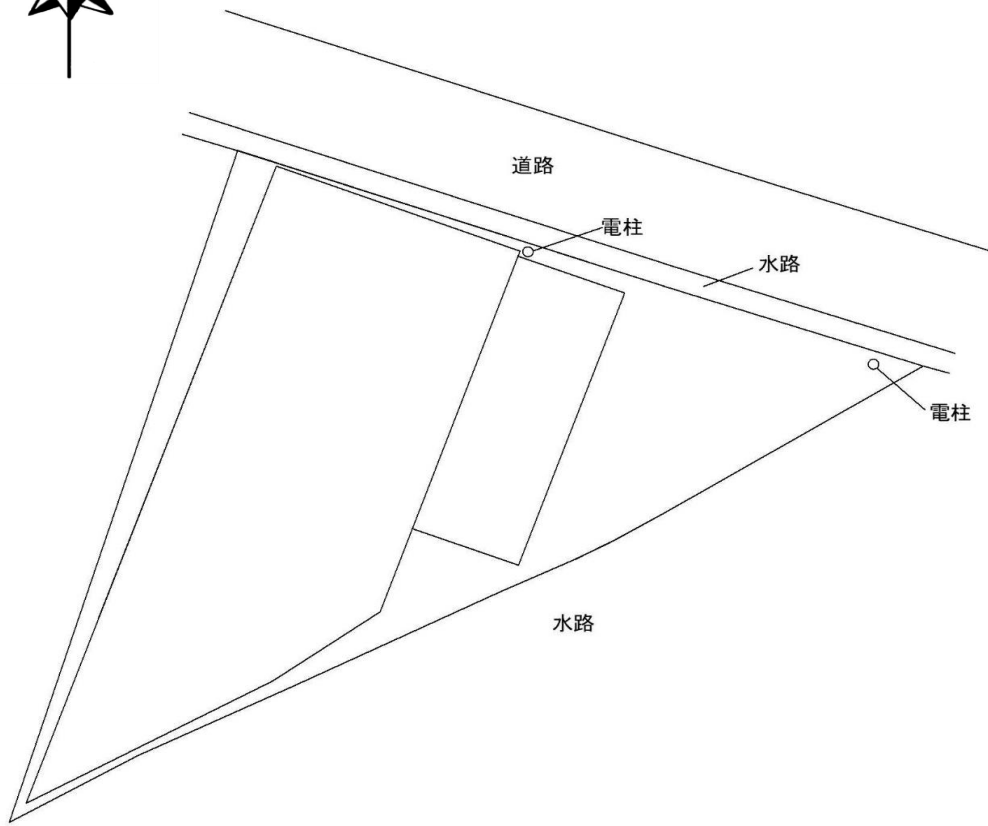
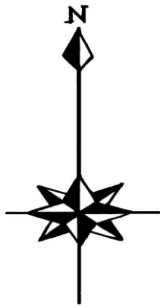


1階平面図

売却区分番号

4-78

土地・建物参考図(略配置図)



売却区分番号

4-78



売却区分番号

4-78



売却区分番号

4-78



売却区分番号

4-78



売却区分番号

4-78



売却区分番号

4-78



売却区分番号

4-78

