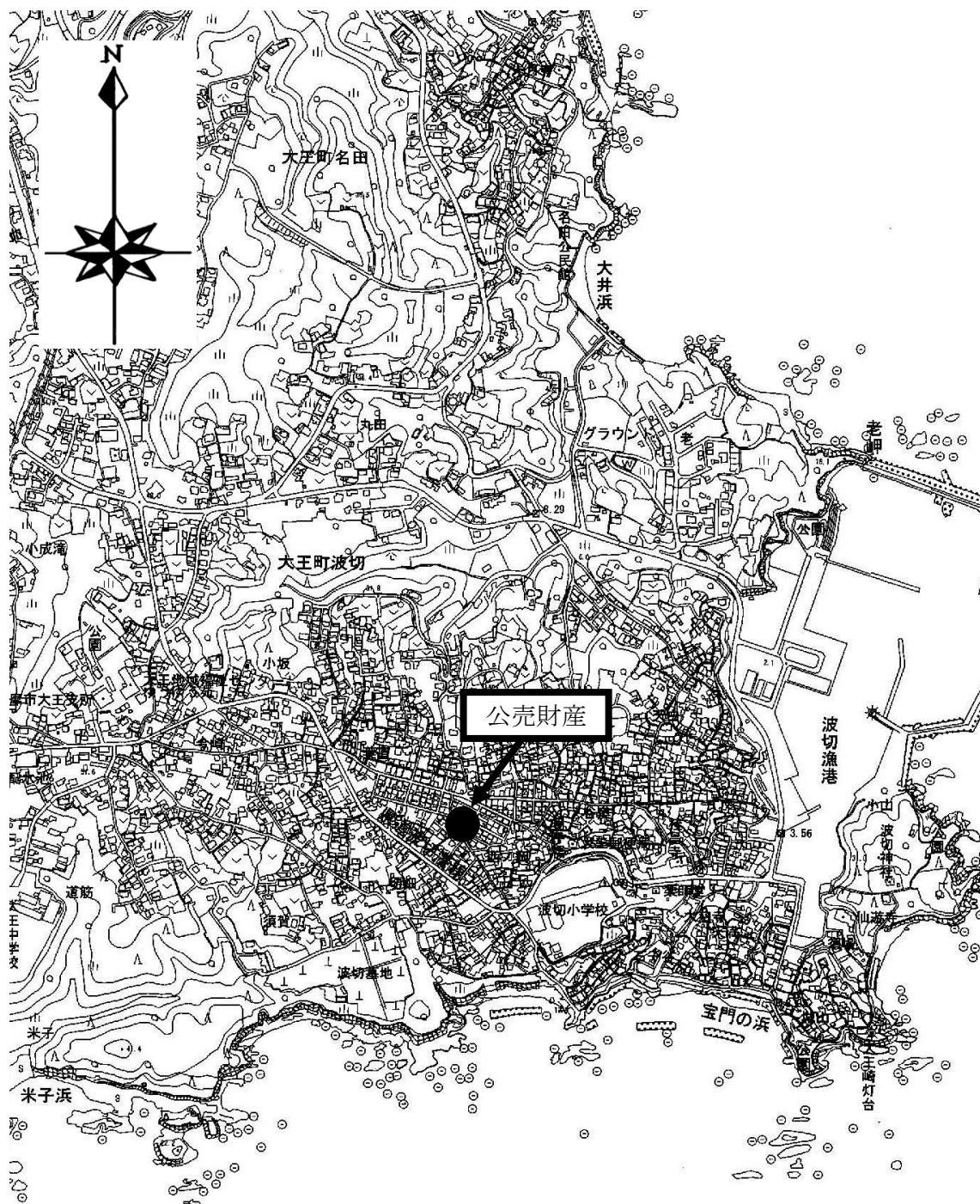


公 売 財 産 概 要 書

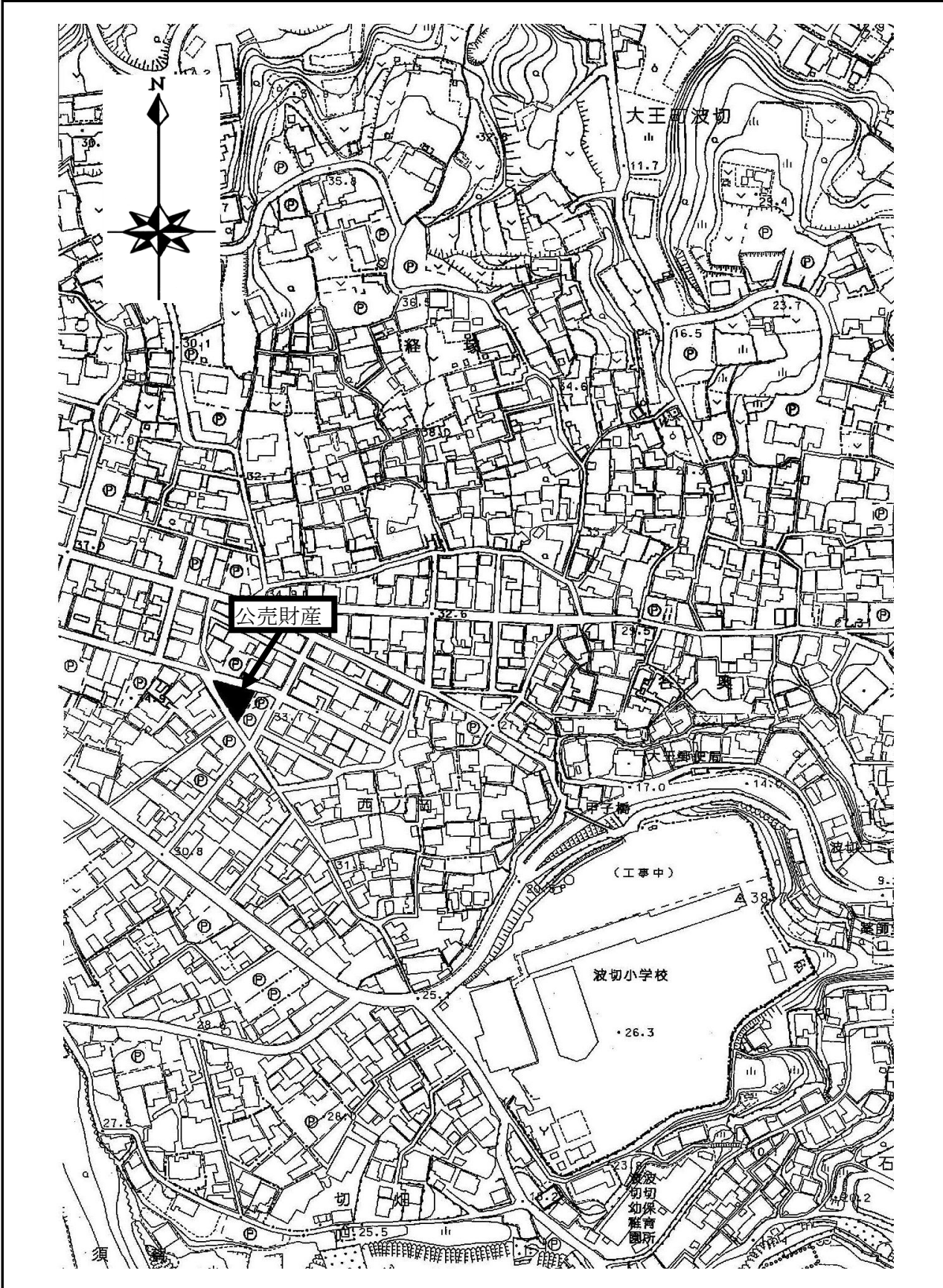
売却 区分 番号	4 - 8 4
公 売 財 産 の 表 示	<p>(土地の表示)</p> <p>1 所 在 志摩市大王町波切字西ノ岡 地 番 8 3 9 番 4 6 地 目 宅地 地 積 1 2 6 . 9 1 m²</p> <p>2 所 在 志摩市大王町波切字西ノ岡 地 番 8 3 9 番 4 7 地 目 宅地 地 積 8 5 . 0 0 m²</p> <p>(建物の表示)</p> <p>3 所 在 志摩市大王町波切字西ノ岡 8 3 9 番地 4 6、8 3 9 番地 4 7 家屋番号 8 3 9 番 4 6 種 類 居宅・店舗 構 造 鉄筋コンクリート・木造・陸屋根・スレート葺・2階建 床面積 1階 1 5 5 . 4 1 m² 2階 1 3 2 . 1 4 m²</p>
見積 価額	1, 8 9 0, 0 0 0 円
公売 保証 金	1 9 0, 0 0 0 円
公 売 条 件 等	<p>1 上記公売財産を一括売却する。</p> <p>2 地目・地積は登記簿による。</p> <p>3 境界については隣接土地所有者と協議すること。</p> <p>4 建物の種類・構造・床面積は、登記簿による。 登記簿上の建築年月日 昭和41年11月17日新築 昭和51年10月15日増築 平成 1年10月20日増築</p> <p>5 公売財産は、近鉄志摩線「鶉方」駅の南東方約9.3km（道路距離）に所在する。</p> <p>6 公売財産は、波切漁港背後の波切地区既成住宅地域に所在する。</p> <p>7 公売財産は、令和4年6月28日現在、所有者及びその家族が居住している。</p> <p>8 公売財産は、北側で市道（幅員約5m・舗装）に接し、南西側で市道（幅員約3.5m・舗装・建築基準法第42条第2項道路）に接する。</p> <p>9 公売財産2の南端部に西日本電信電話株式会社所有の電柱が1本あるが、判然としない。</p>

公 売 条 件 等	<p>10 公売財産3は1階北部が元店舗の車庫・倉庫利用であり、2階部分が居宅利用となる。</p> <p>11 公売財産3は増築がなされた中規模の建物であり、2階の北側及び南西側にベランダが付加されている。</p> <p>12 公売財産3は、外壁の劣化とともに、接続部などにおいて雨漏りあとなどが認められる。</p> <p>13 都市計画法 非線引都市計画区域 用途無指定地域 指定建ぺい率70% 指定容積率200% 自然公園法 普通地域（伊勢志摩国立公園）</p> <p>14 消費税及び地方消費税については混在財産である。</p>
-----------------------	---

所在図



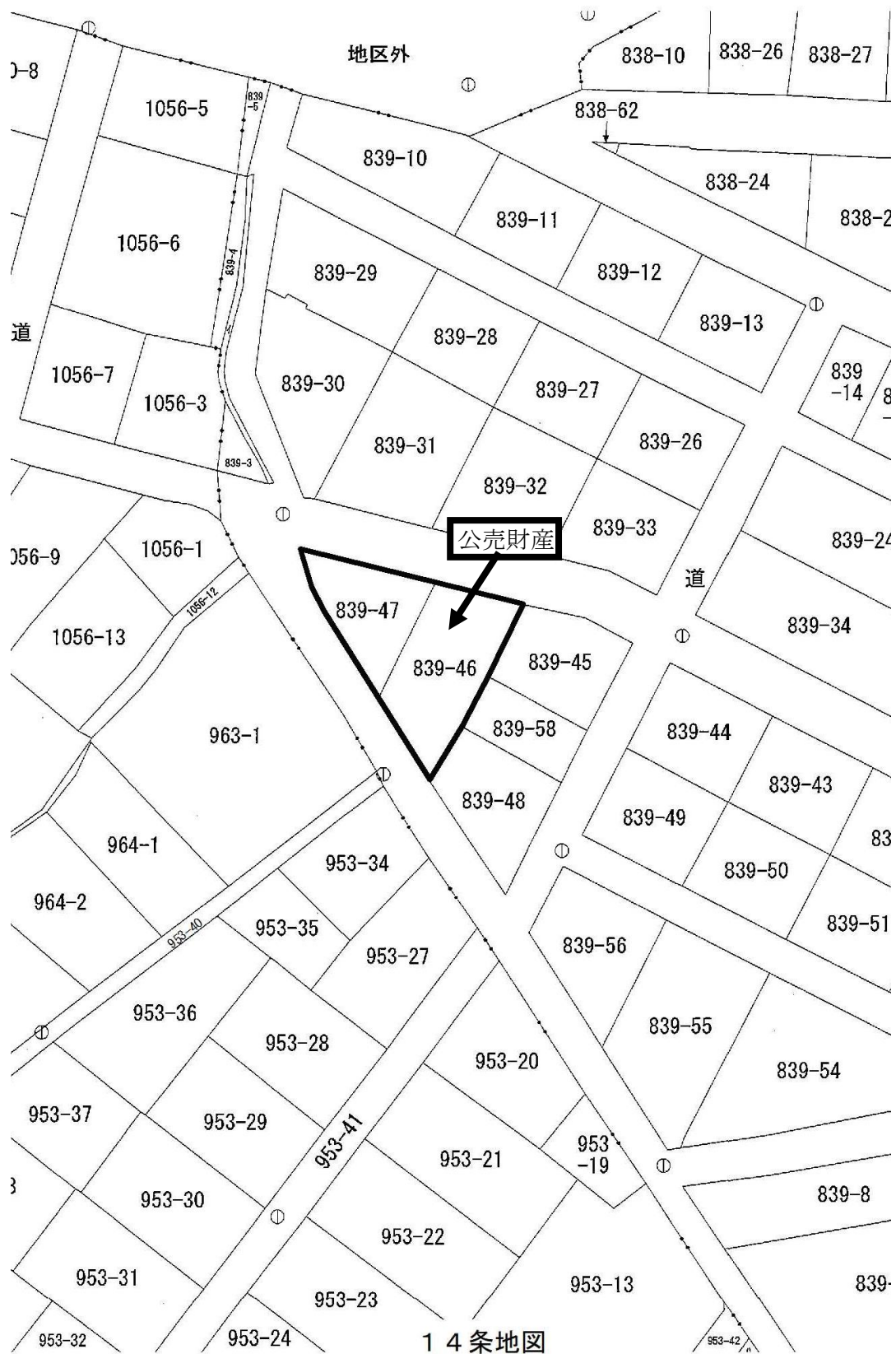
所在図



売却区分番号

4-84

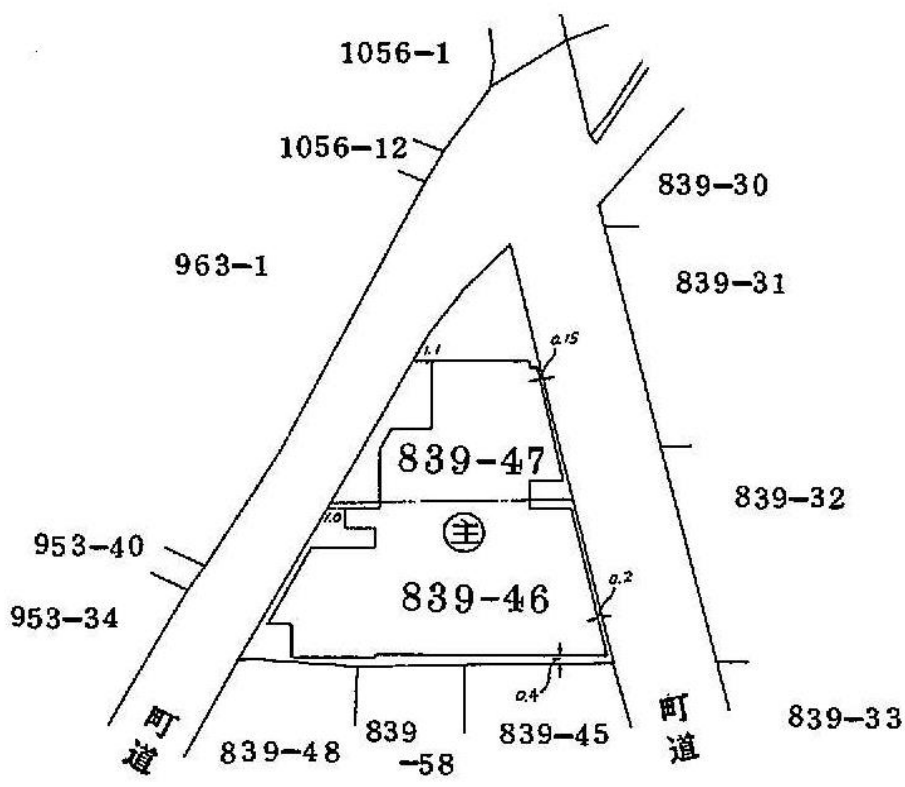
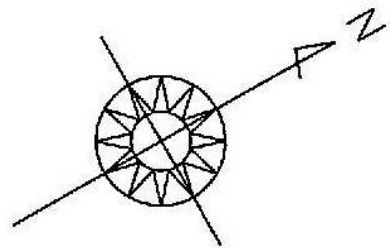
土地参考図(公図)



売却区分番号

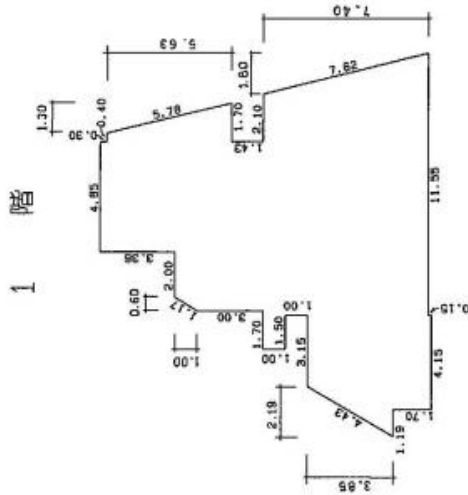
4-84

土地参考図(建物図面)



建物参考図(各階平面図)

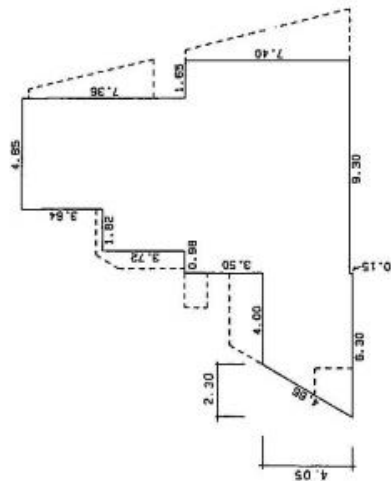
1 階



求積表

(3.15 + 5.34) X 3.85 X 1/2 =	16.34325
1.70 X 4.15 =	7.0550
1.00 X 1.50 =	1.5000
7.40 X 0.20 =	1.4800
(10.40 + 11.40) X 0.60 X 1/2 =	6.5400
11.40 X 2.00 =	22.8000
14.76 X 4.85 =	71.5860
(0.40 + 1.70) X 5.63 X 1/2 =	5.9115
(2.10 + 3.90) X 7.40 X 1/2 =	22.2000
合計	155.41575
床面積	155.41 ㎡

2 階



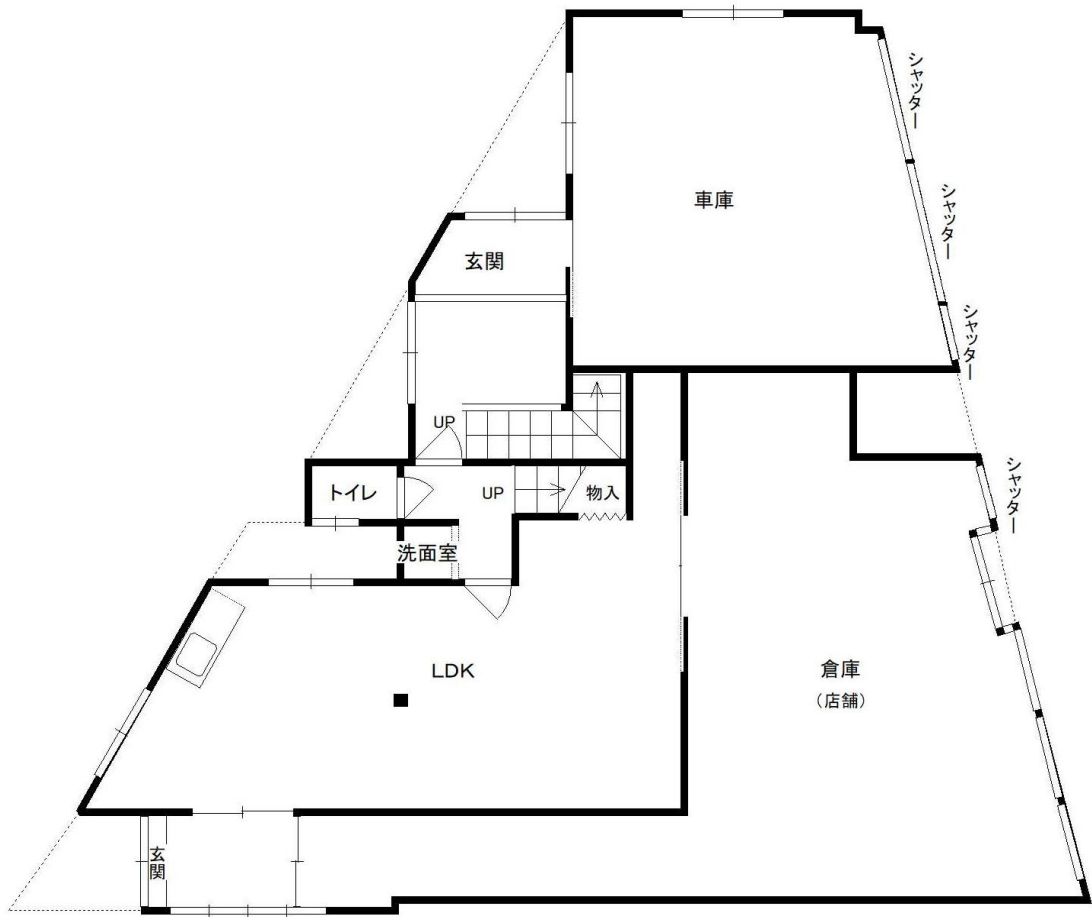
求積表

(4.00 + 6.30) X 4.05 X 1/2 =	20.8575
7.40 X 0.98 =	7.2520
11.12 X 1.82 =	20.2384
14.76 X 4.85 =	71.5860
7.40 X 1.65 =	12.2100
合計	132.1439
床面積	132.14 ㎡

売却区分番号

4-84

建物参考図(建物見取図1)

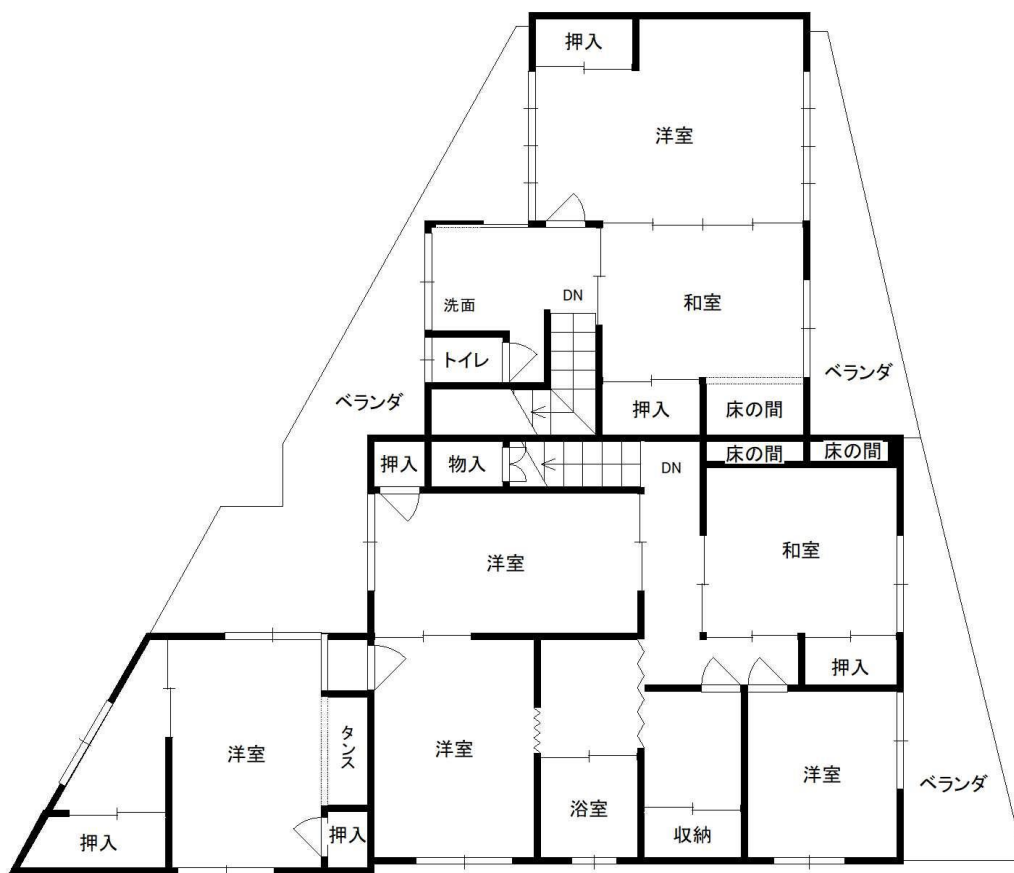


1階 平面図

売却区分番号

4-84

建物参考図(建物見取図2)

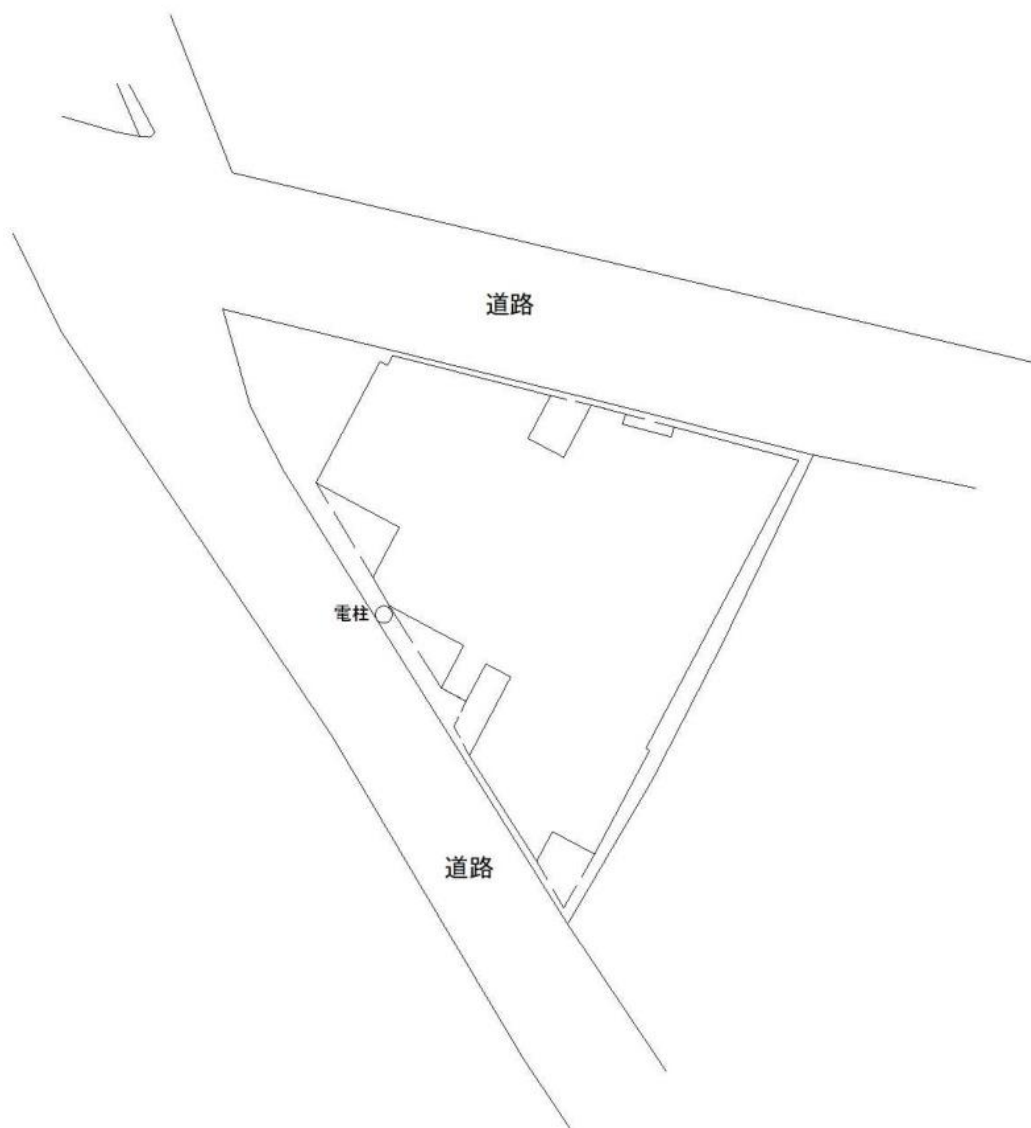


2階 平面図

売却区分番号

4-84

土地建物参考図(略配置図)



売却区分番号

4-84



売却区分番号

4-84



公売財産



公売財産

売却区分番号

4-84



売却区分番号 4-84

