

公 売 財 産 概 要 書

売却 区分 番号	4 - 8 5		
公 売 財 産 の 表 示	(土地の表示)		
	1	所 在 地 番 地 目 地 積	伊賀市鳳凰寺字轟 209番 原野 175㎡
	2	所 在 地 番 地 目 地 積	伊賀市鳳凰寺字轟 138番 雑種地 79㎡
	3	所 在 地 番 地 目 地 積	伊賀市鳳凰寺字轟 139番 雑種地 988㎡
	4	所 在 地 番 地 目 地 積	伊賀市鳳凰寺字轟 140番 雑種地 76㎡
	5	所 在 地 番 地 目 地 積	伊賀市鳳凰寺字轟 140番1 雑種地 6.61㎡
	6	所 在 地 番 地 目 地 積	伊賀市鳳凰寺字轟 141番 雑種地 208㎡
	7	所 在 地 番 地 目 地 積	伊賀市鳳凰寺字轟 143番 山林 604㎡
8	所 在 地 番 地 目 地 積	伊賀市鳳凰寺字轟 146番1 山林 3322㎡	

公
売
財
産
の
表
示

9	所 地 地 地	在 番 目 積	伊賀市鳳凰寺字轟 147番 山林 495㎡
10	所 地 地 地	在 番 目 積	伊賀市鳳凰寺字轟 203番 山林 528㎡
11	所 地 地 地	在 番 目 積	伊賀市鳳凰寺字轟 205番 山林 165㎡
12	所 地 地 地	在 番 目 積	伊賀市鳳凰寺字轟 207番 山林 297㎡
13	所 地 地 地	在 番 目 積	伊賀市鳳凰寺字轟 142番 ため池 264㎡
14	所 地 地 地	在 番 目 積	伊賀市鳳凰寺字轟 145番1 山林 1157㎡
15	所 地 地 地	在 番 目 積	伊賀市鳳凰寺字轟 145番2 山林 1256㎡
16	所 地 地 地	在 番 目 積	伊賀市鳳凰寺字轟 146番2 山林 1966㎡

(建物の表示)

- 17 所 在 伊賀市鳳凰寺字轟 1 4 5 番地 2
家屋番号 1 4 5 番 2 主である建物
種 類 居宅
構 造 木造かわらぶき 2 階建
床 面 積 1 階 1 0 4 . 1 3 m² 2 階 5 7 . 0 3 m²
- 家屋番号 1 4 5 番 2 附属建物符号 1
種 類 物置
構 造 木造亜鉛メッキ鋼板ぶき平家建
床 面 積 4 . 2 2 m²
- 18 所 在 伊賀市鳳凰寺字轟 1 4 6 番地 1、1 4 5 番地 2
家屋番号 1 4 6 番 1 主である建物
種 類 倉庫
構 造 木造スレートぶき平家建
床 面 積 1 3 2 . 4 9 m²
- 家屋番号 1 4 6 番 1 附属建物符号 1
種 類 ポンプ室
構 造 コンクリートブロック造陸屋根平家建
床 面 積 6 . 3 0 m²
- 19 所 在 伊賀市鳳凰寺字轟 1 4 5 番地 2、1 4 6 番地 2
家屋番号 1 4 6 番 2 の 1 主である建物
種 類 居宅
構 造 木造かわらぶき平家建
床 面 積 1 2 2 . 4 3 m²
- 家屋番号 1 4 6 番 2 の 1 附属建物符号 1
種 類 倉庫
構 造 木造亜鉛メッキ鋼板ぶき平家建
床 面 積 2 4 . 8 4 m²
- 20 所 在 伊賀市鳳凰寺字轟 1 4 6 番地 2、1 4 3 番地、1 4 5 番地 2
1 4 6 番地 1、1 4 3 番地先
家屋番号 1 4 6 番 2 の 2 主である建物
種 類 倉庫・作業場
構 造 木・軽量鉄骨造亜鉛メッキ鋼板ぶき平家建
床 面 積 1 0 6 . 0 3 m²
- 家屋番号 1 4 6 番 2 の 2 附属建物符号 1
種 類 倉庫
構 造 軽量鉄骨造スレートぶき平家建
床 面 積 8 0 . 2 9 m²

公 売 財 産 の 表 示	家屋番号	146番2の2 附属建物符号2
	種類	倉庫
	構造	木造亜鉛メッキ鋼板ぶき平家建
	床面積	22.18㎡
	家屋番号	146番2の2 附属建物符号3
	種類	倉庫
	構造	軽量鉄骨造スレートぶき平家建
	床面積	46.27㎡
	家屋番号	146番2の2 附属建物符号4
	種類	ボイラー室
	構造	軽量鉄骨造亜鉛メッキ鋼板ぶき平家建
	床面積	17.01㎡
21	所在	伊賀市鳳凰寺字轟146番地2
	家屋番号	146番2の3 主である建物
	種類	居宅
	構造	木造亜鉛メッキ鋼板ぶき平家建
	床面積	43.36㎡
見積 価額	10,180,000 円	
公売 保証 金	1,020,000 円	
公 売 条 件 等	<p>1 上記公売財産を一括売却する。</p> <p>2 地目・地積は登記簿による。</p> <p>3 境界については隣接土地所有者と協議すること。</p> <p>4 建物の種類・構造・床面積は、登記簿による。</p> <p>登記簿上の建築年月日</p> <p>17号主である建物 建築年月日不詳</p> <p>17号附属建物符号1 建築年月日不詳</p> <p>18号主である建物 建築年月日不詳</p> <p>18号附属建物符号1 建築年月日不詳</p> <p>19号主である建物 建築年月日不詳</p> <p>19号附属建物符号1 建築年月日不詳</p> <p>20号主である建物 建築年月日不詳</p> <p>20号附属建物符号1 建築年月日不詳</p> <p>20号附属建物符号2 建築年月日不詳</p> <p>20号附属建物符号3 建築年月日不詳</p> <p>20号附属建物符号4 建築年月日不詳</p> <p>21号主である建物 建築年月日不詳</p> <p>5 公売財産は、旧大山田村中心地区に近い鳳凰寺地区農家集落地域に所在する。</p> <p>6 公売財産は、令和2年10月29日現在、画地周囲が傾斜地勢山林となる砲台状地勢下にあつて、農園（農業用温室ハウス）・倉庫と住宅利用であり、所有者及びその家族による占有状態である。</p>	

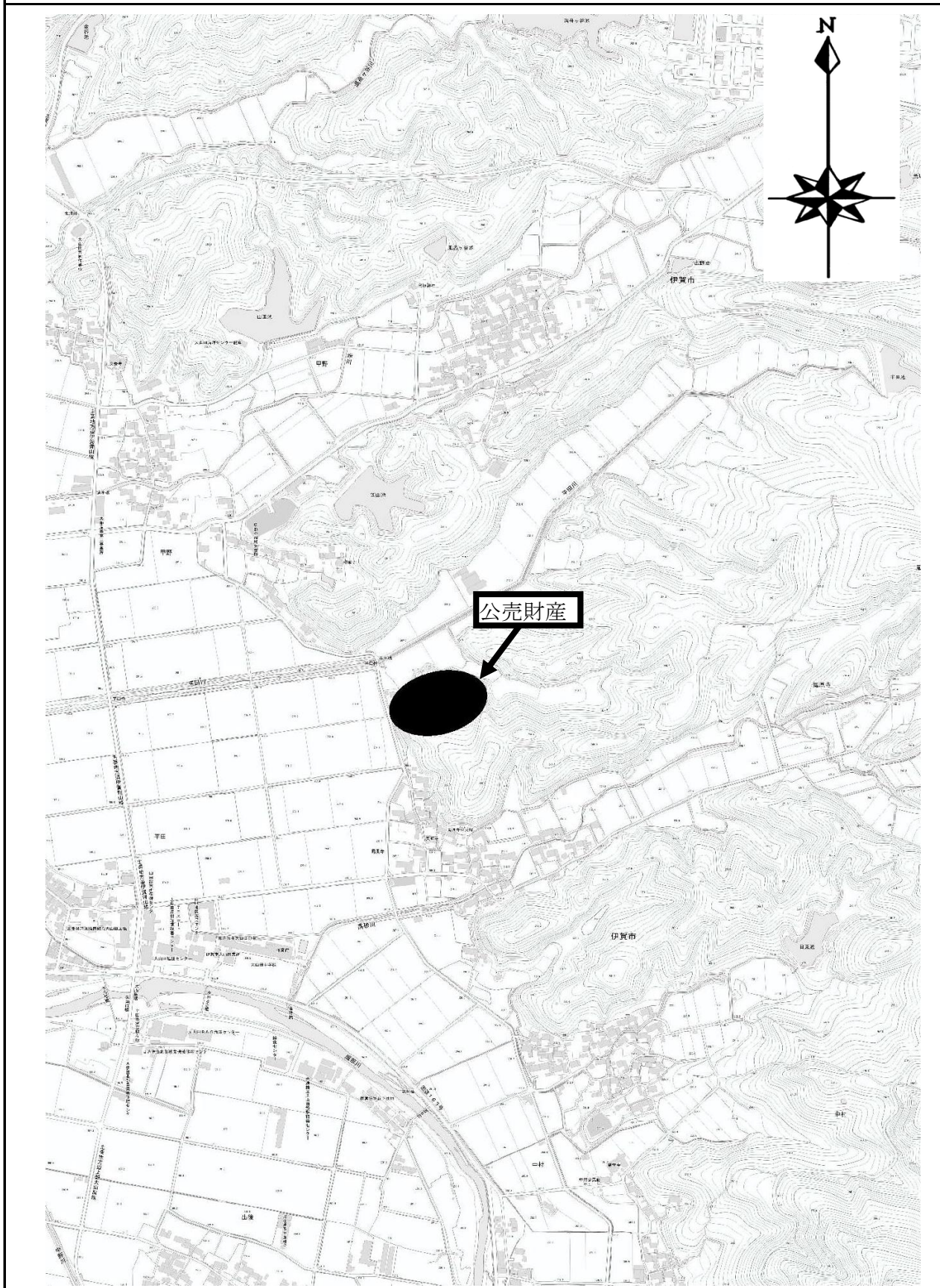
公
売
条
件
等

- 7 公売財産は、西側で市道（幅員約4m・舗装）、北西側で市道（幅員約3m・舗装）に接する。
- 8 公売財産は、公簿地積に対して相違（やや大幅な縄延び）が認められる。
- 9 公売財産の周辺に立木（竹など）あり。
- 10 公売財産の東部に農業用ハウスが4棟設置されている。
- 11 公売財産の中西部に老朽化している木造亜鉛メッキ鋼板葺の構築物が所在する。
- 12 公売財産の南西部にコンクリート舗床部分などがあり、中南部に小規模な貯水地利用がなされ、公売財産20附属建物符号1の東側に廃タンク1基が置かれている。
- 13 公売財産の南西部～南東部に法定外公共物（道路）が介在する。
- 14 公売財産17主たる建物の1階北東部に鉄骨造ビニールタン葺の庇が附加されている。
- 15 公売財産20附属建物符号4の南側に油タンク2基あり。
- 16 公売財産21主たる建物の東側に簡易トイレあり。
- 17 都市計画法 都市計画区域外
伊賀市の適正な土地利用に関する条例 保全区域
文化財保護法 周知の埋蔵文化財包蔵地（轟西城遺跡）に画地南西部が該当する。
森林法 地域森林計画対象民有林に画地南端一部が該当する。
- 18 消費税及び地方消費税については混在財産である。

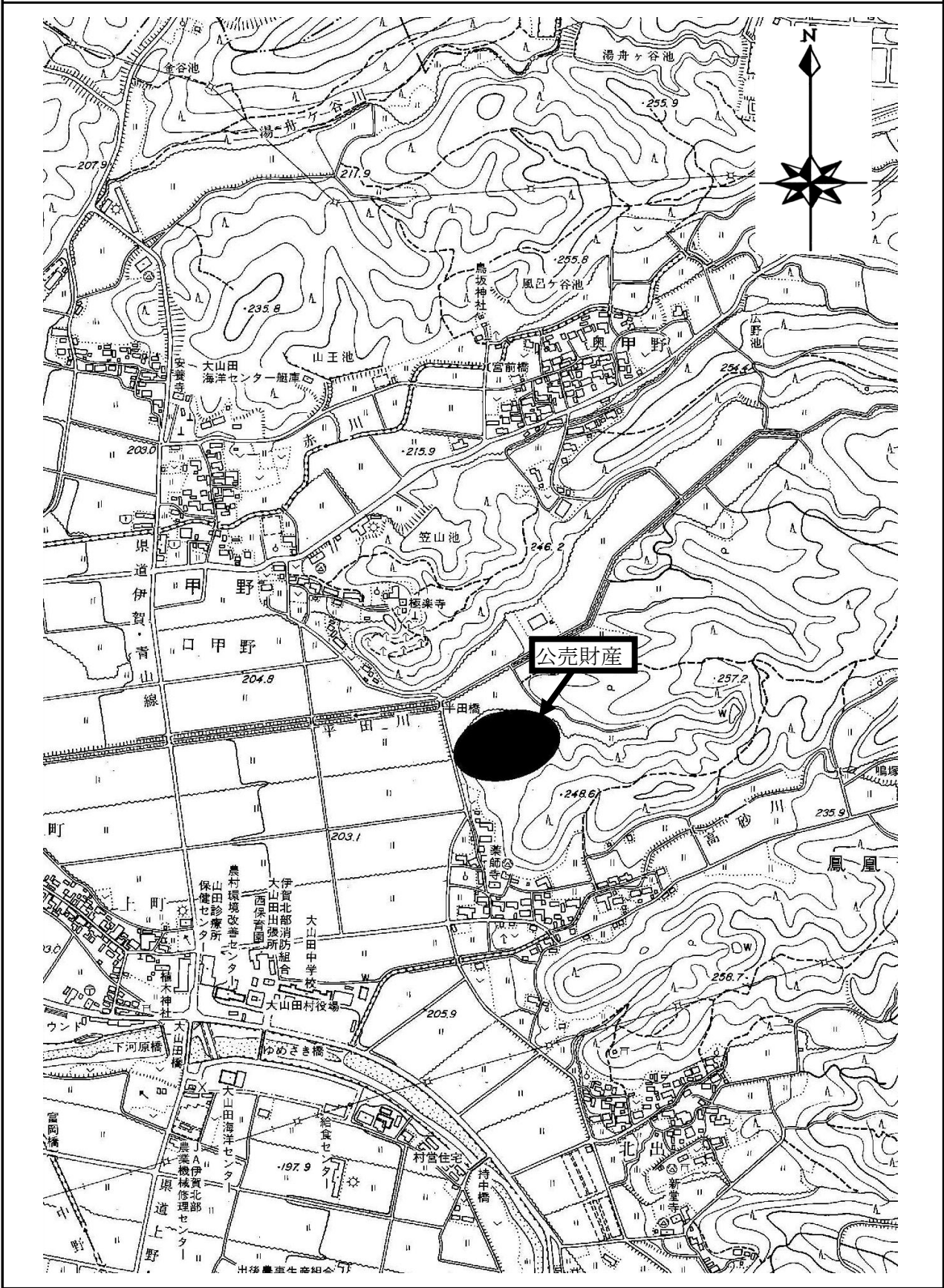
売却区分番号

4-85

所在図



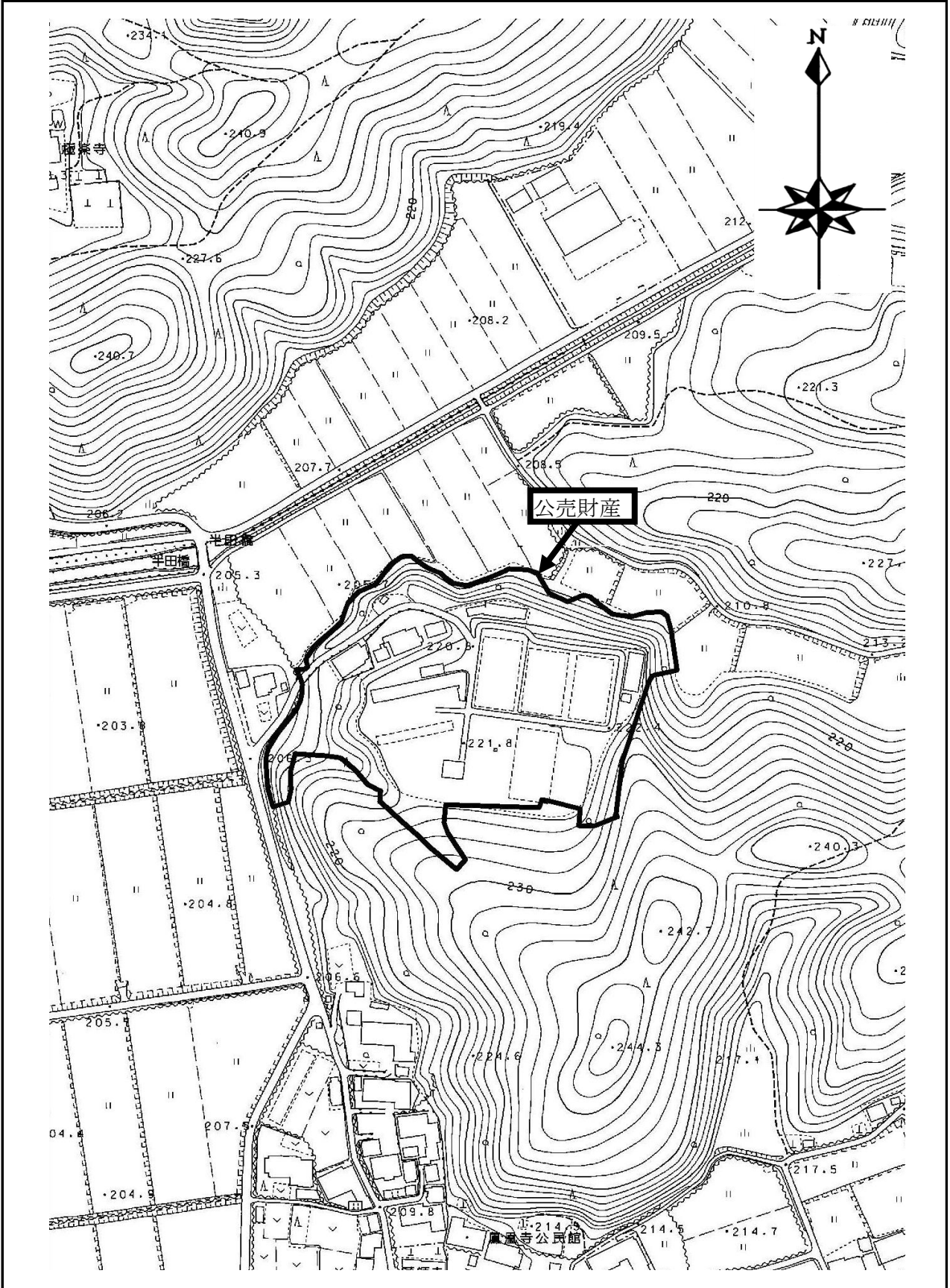
所在図



売却区分番号

4-85

所在図



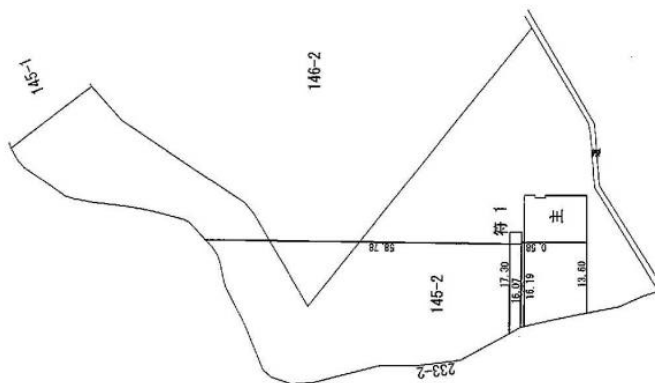
土地参考図(公図集合)



建物参考図(各階平面図・建物図面)

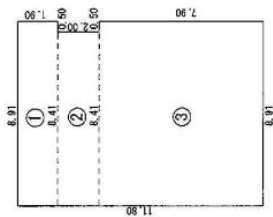
公売財産17

家屋番号：145番2



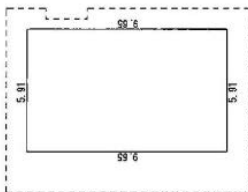
主である建物

1階



① $8.91 \times 1.90 = 16.9290$
 ② $8.41 \times 2.00 = 16.8200$
 ③ $8.91 \times 7.90 = 70.3890$
 1階床面積 104.1380
 104.13 m^2

2階



$5.91 \times 9.65 = 57.0315$
 2階床面積 57.0315
 57.03 m^2

符1



$2.09 \times 2.09 = 4.2218$
 床面積 4.2218
 4.22 m^2

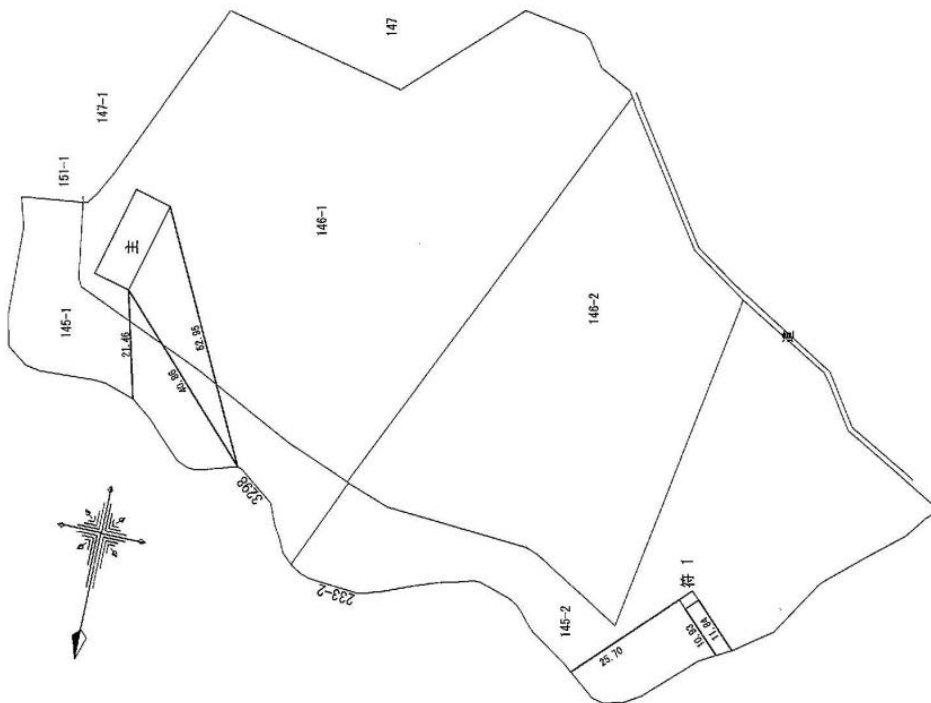
売却区分番号

4-85

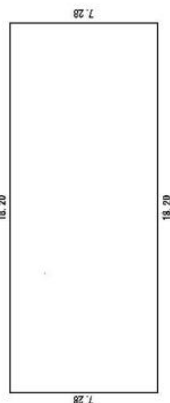
建物参考図(各階平面図・建物図面)

公売財産18

家屋番号：146番1



主である建物



$$\frac{18.20 \times 7.28 = 132.4960}{132.4960}$$

床面積 132.49 m²

付1

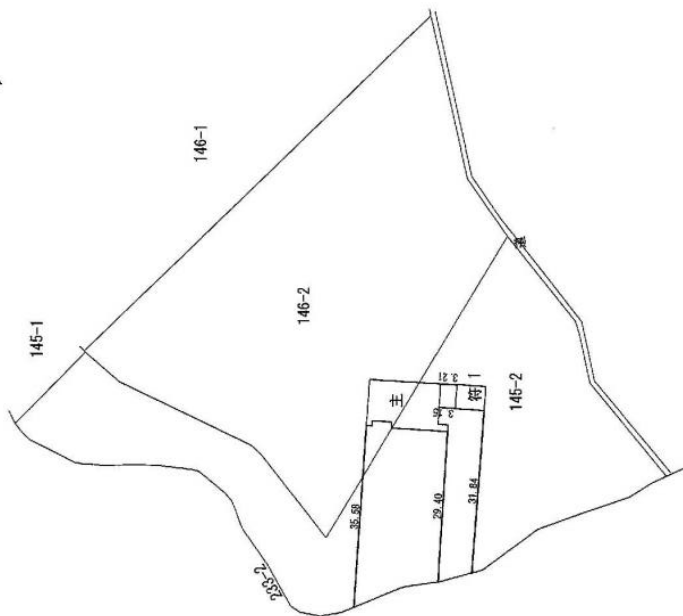


$$\frac{2.10 \times 3.00 = 6.3000}{6.3000}$$

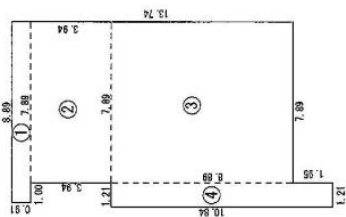
床面積 6.30 m²

建物参考図(各階平面図・建物図面)

公売財産19

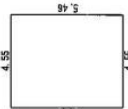


主である建物



①	8.89 × 0.91 =	8.0899
②	7.89 × 3.94 =	31.0866
③	7.89 × 8.89 =	70.1421
④	1.21 × 10.84 =	13.1164
		122.4350
床面積		122.43 m ²

符1



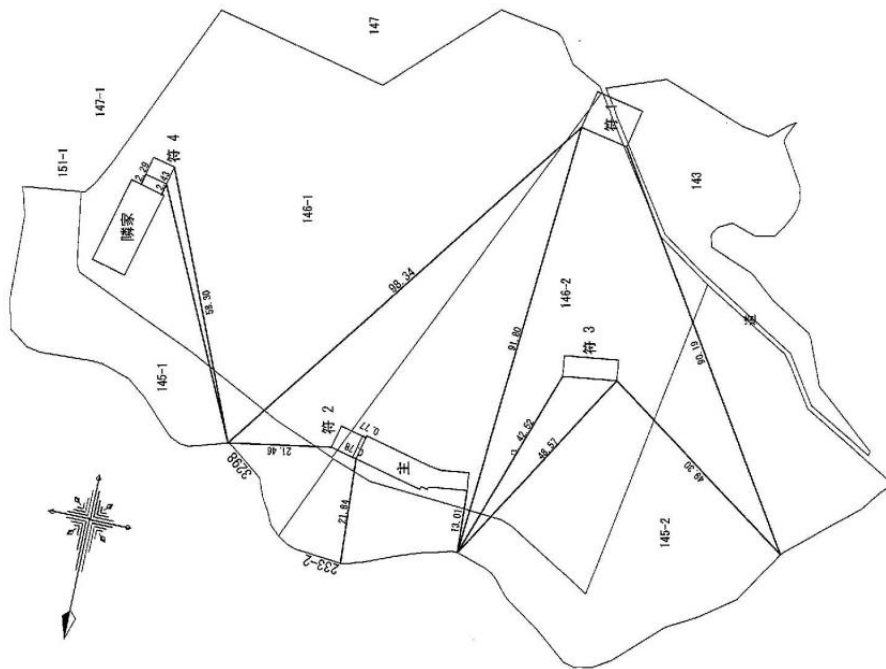
4.55 × 5.46 =	24.8430
床面積	24.8430
	24.84 m ²

家屋番号：146番2-1

建物参考図(各階平面図・建物図面)

公売財産20

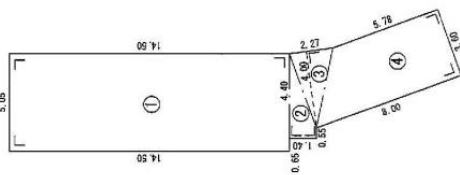
家屋番号：146番2-2



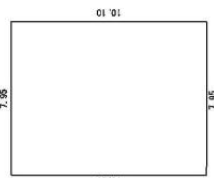
- ① $5.05 \times 14.50 = 73.2250$
 - ② $(4.40 + 0.55) \times 1.40 \times 1/2 = 3.4650$
 - ③ $2.27 \times 4.00 \times 1/2 = 4.5400$
 - ④ $(5.78 + 8.00) \times 3.60 \times 1/2 = 24.8040$
- 床面積
106.0340

$7.95 \times 10.10 = 80.2950$
床面積 80.29 m²

主である建物



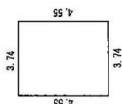
附1



建物参考図(各階平面図)

公売財産20

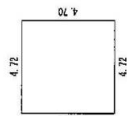
家屋番号：146番2-2



符 4

$$\frac{3.74 \times 4.55}{\text{床面積}} = 17.0170$$

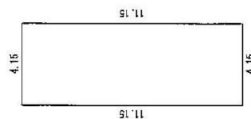
床面積 17.01 m²



符 2

$$\frac{4.72 \times 4.70}{\text{床面積}} = \frac{22.1840}{22.1840} = 22.18$$

床面積 22.18 m²



符 3

$$\frac{4.15 \times 11.15}{\text{床面積}} = \frac{46.2725}{46.2725} = 46.27$$

床面積 46.27 m²

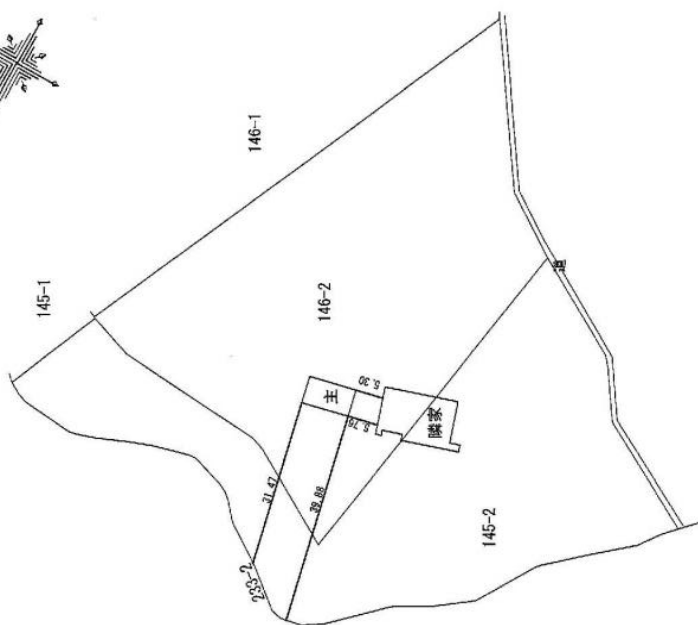
売却区分番号

4-85

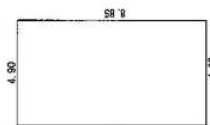
建物参考図(各階平面図・建物図面)

公売財産21

家屋番号：146番2-3



主である建物



4.90 × 8.85 = 43.3650
43.3650
床面積 43.36 m²

売却区分番号

4-85

建物参考図(建物見取図)



2階 平面図



1階 平面図
主である建物



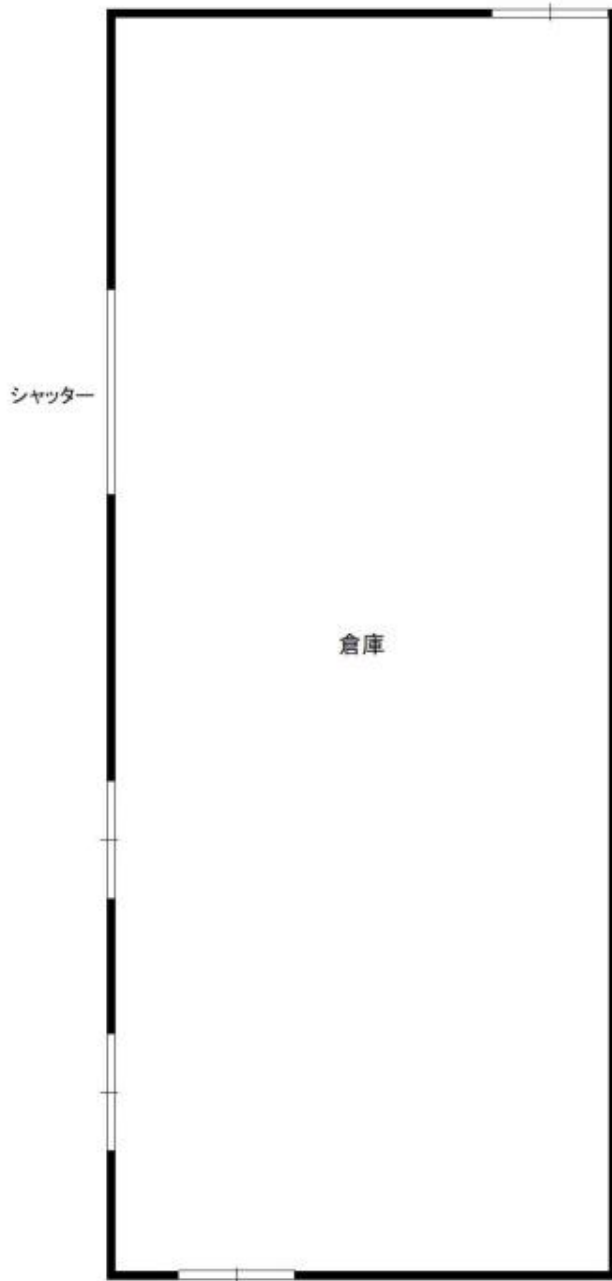
家屋番号:145番2

公売財産17

売却区分番号

4-85

建物参考図(建物見取図)



附属建物 符号1

家屋番号:146番1

公売財産18

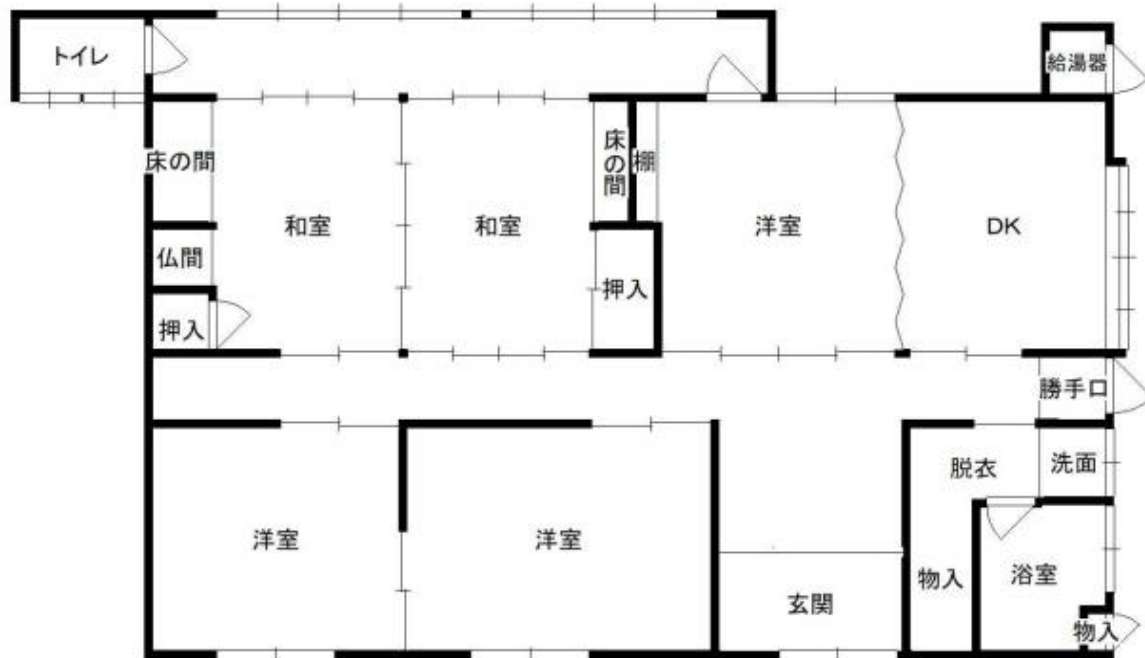
売却区分番号

4-85

建物参考図(建物見取図)



附属建物 符号1

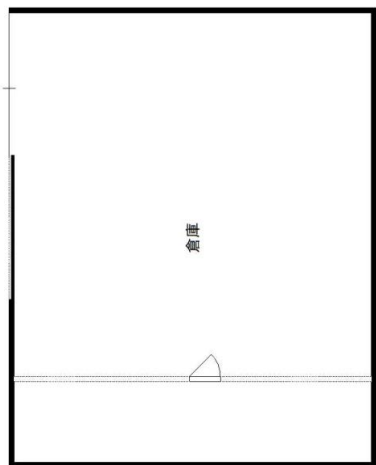


主である建物

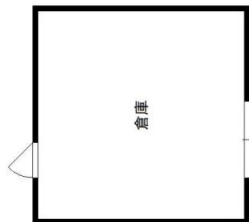
家屋番号:146番2-1

公売財産19

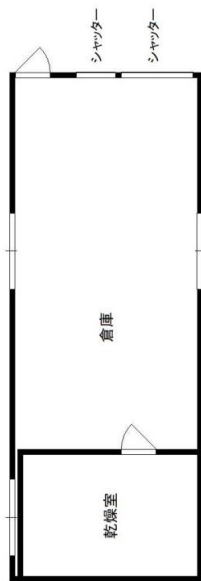
建物参考図(建物見取図)



附属建物 符号1



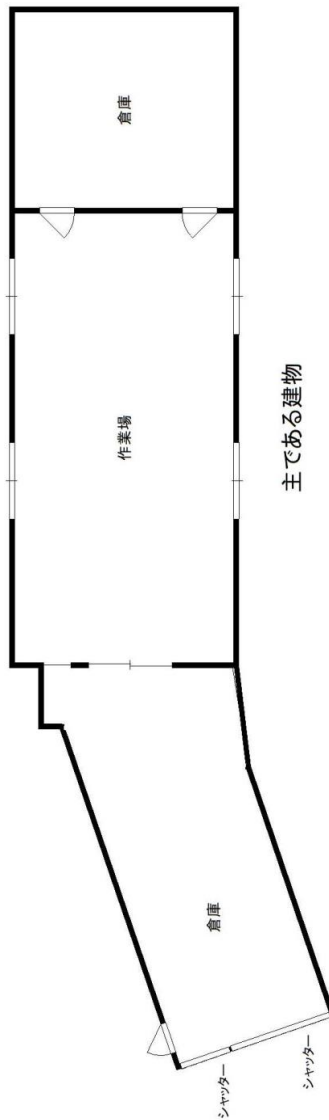
附属建物 符号2



附属建物 符号3



附属建物 符号4



主である建物

家屋番号: 146番2-2

売却区分番号

4-85

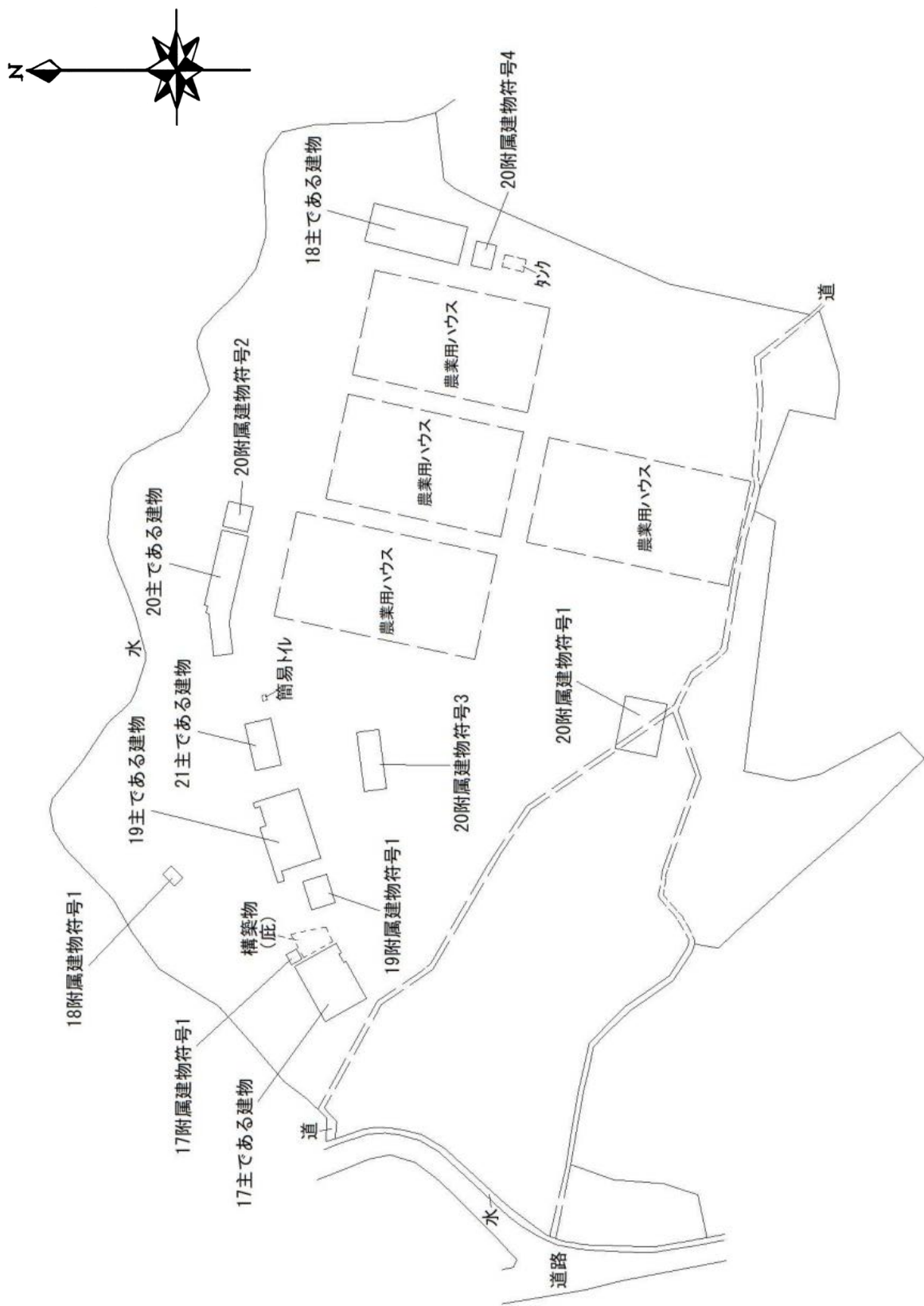
建物参考図(建物見取図)



家屋番号: 146番2-3

公売財産21

土地建物参考図(略配置図)



売却区分番号

4-85



売却区分番号

4-85



売却区分番号

4-85



売却区分番号

4-85

公売財産17主である建物



売却区分番号

4-85



売却区分番号

4-85

公売財産18 主である建物



売却区分番号

4-85

公売財産18 附属建物符号1



売却区分番号

4-85



売却区分番号

4-85

公売財産19 主である建物



売却区分番号

4-85

公売財産19 附属建物符号1



売却区分番号

4-85



売却区分番号

4-85

公売財産20 主である建物



売却区分番号

4-85

公売財産20 附属建物符号1



売却区分番号

4-85

公売財産20 附属建物符号2



売却区分番号

4-85

公売財産20 附属建物符号3



売却区分番号

4-85

公売財産20 附属建物符号4



売却区分番号

4-85



売却区分番号

4-85

公売財産21 主である建物

