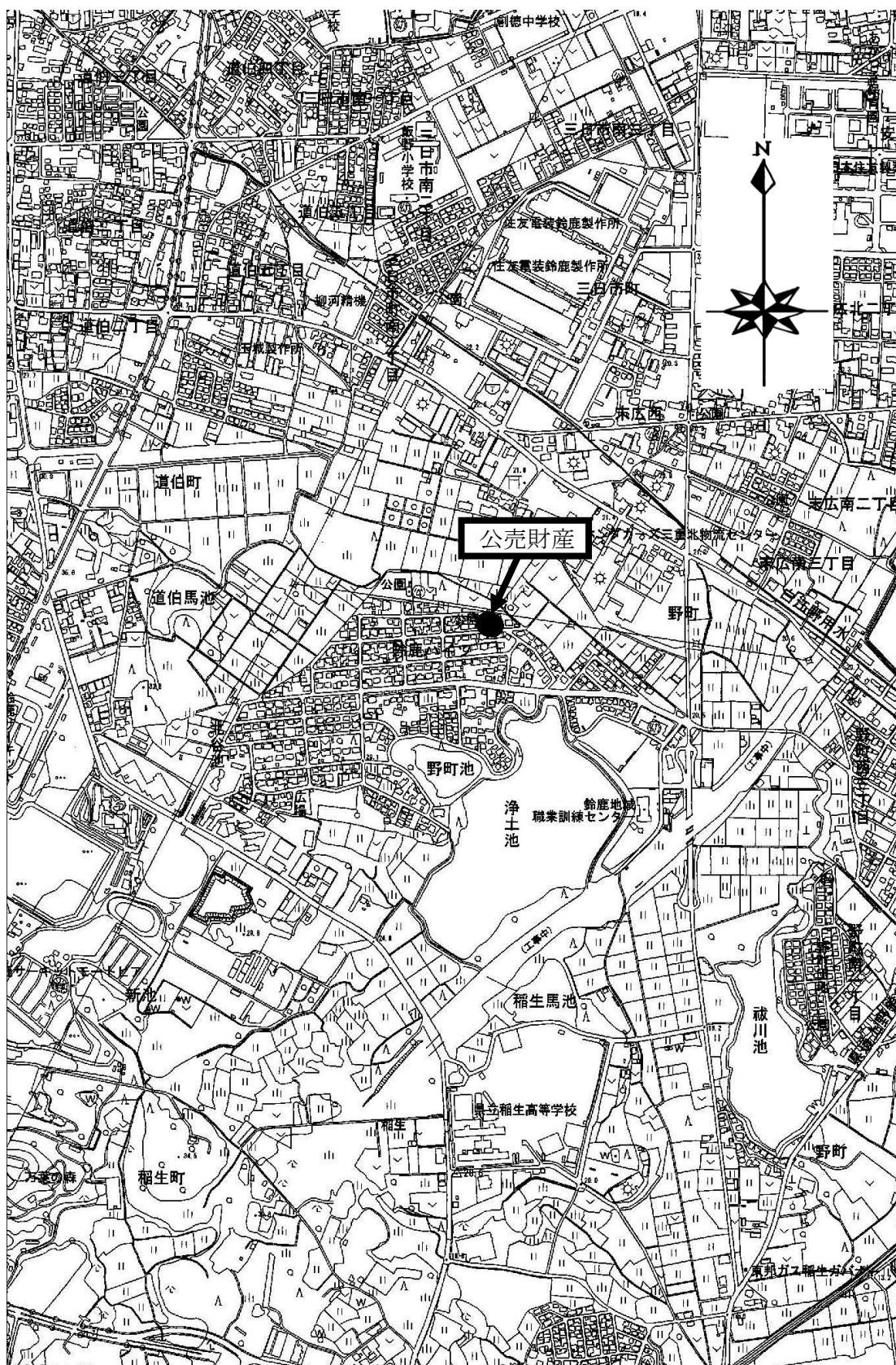


公 売 財 産 概 要 書

売却 区分 番号	4 - 8 6
公 売 財 産 の 表 示	<p>(土地の表示)</p> <p>1 所 在 鈴鹿市鈴鹿ハイツ 地 番 7 9 9 2 番 1 2 0 9 地 目 宅地 地 積 2 6 8 . 3 2 m²</p> <p>(建物の表示)</p> <p>2 所 在 鈴鹿市鈴鹿ハイツ 7 9 9 2 番地 1 2 0 9 家屋番号 7 9 9 2 番 1 2 0 9 種 類 居宅 構 造 木造瓦葺平家建 床 面 積 8 6 . 1 2 m²</p>
見積 価額	6, 1 5 0, 0 0 0 円
公売 保証 金	6 2 0, 0 0 0 円
公 売 条 件 等	<p>1 上記公売財産を一括売却する。</p> <p>2 地目・地積は登記簿による。</p> <p>3 境界については隣接土地所有者と協議すること。</p> <p>4 建物の種類・構造・床面積は、登記簿による。 登記簿上の建築年月日 昭和50年6月12日新築</p> <p>5 公売財産は伊勢鉄道伊勢線「玉垣」駅の西方約2.1km（道路距離）に位置する。</p> <p>6 公売財産は、鈴鹿市市街地の中央部にあつて、国道23号中勢バイパスの北西方背後に位置する住宅団地（鈴鹿ハイツ）に所在する。</p> <p>7 公売財産は、令和4年11月22日現在、外履き利用での住宅であり、所有者による占有状態である。</p> <p>8 公売財産は、南側で市道（幅員約6m・舗装）、西側で市道（幅員約6m・舗装）に接する。</p> <p>9 公売財産2の南東側に未登記附属建物（木造瓦葺平家建の倉庫：概測8m²）が所在する。</p> <p>10 公売財産2は、リビング上部にロフト部分を配している。</p> <p>11 公売財産2の北東側にウッドデッキが設置されている。</p> <p>12 公売財産1の南西部に東屋風の構築物が所在する。</p>

- 13 都市計画法 市街化区域 第一種低層住居専用地域
指定建ぺい率 60% 指定容積率 100%
- 14 消費税及び地方消費税については混在財産である。

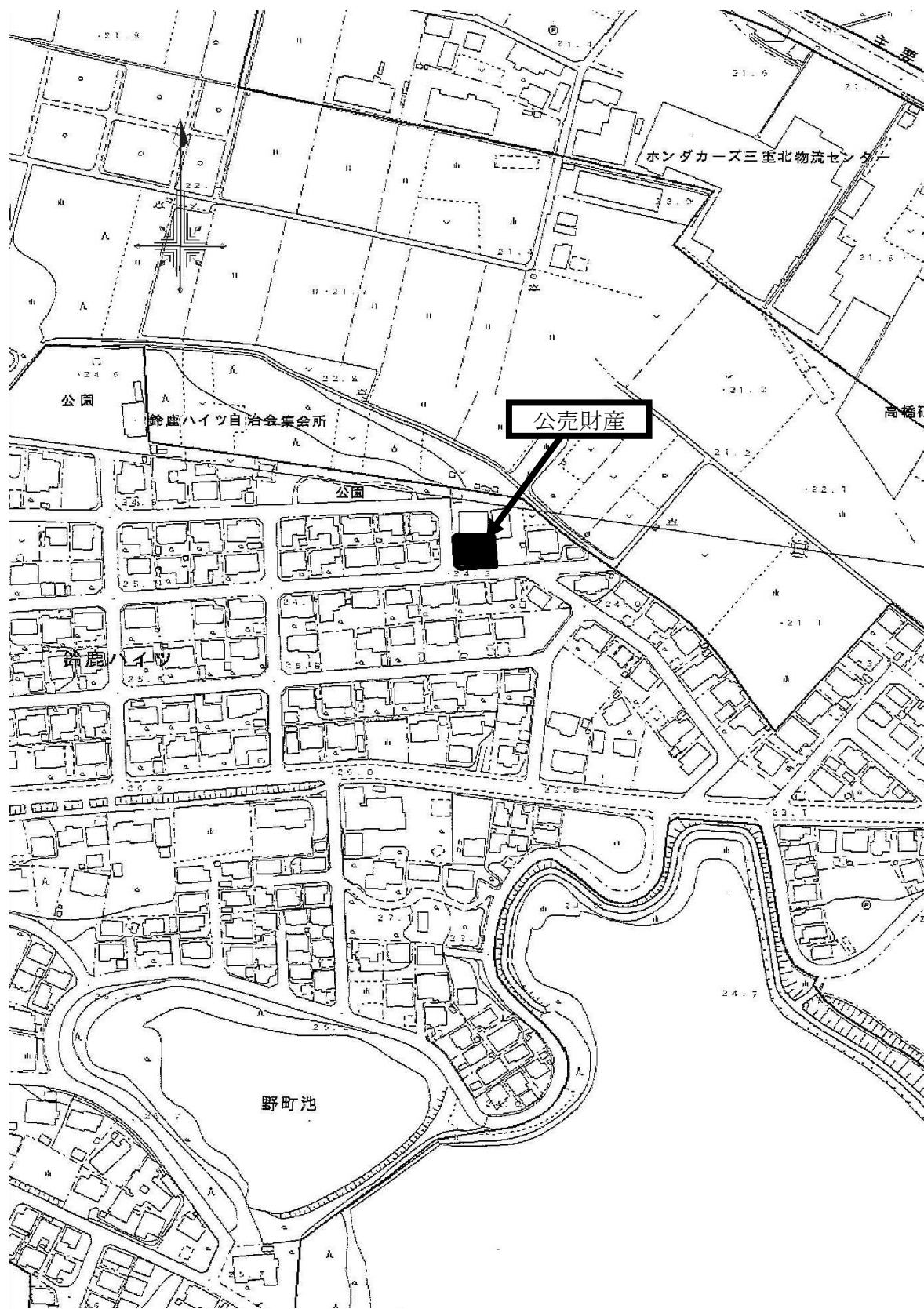
所在図



売却区分番号

4-86

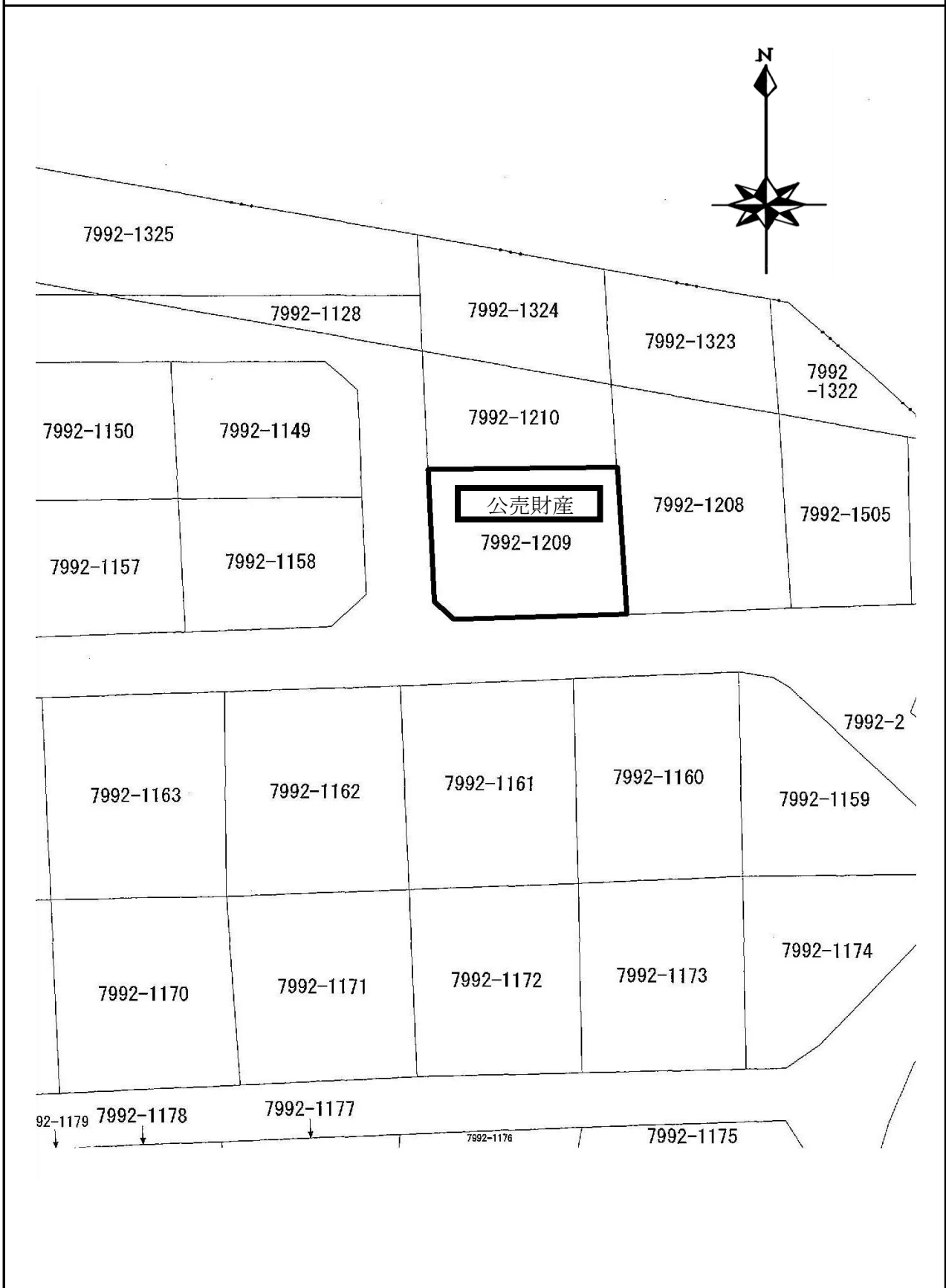
所在図



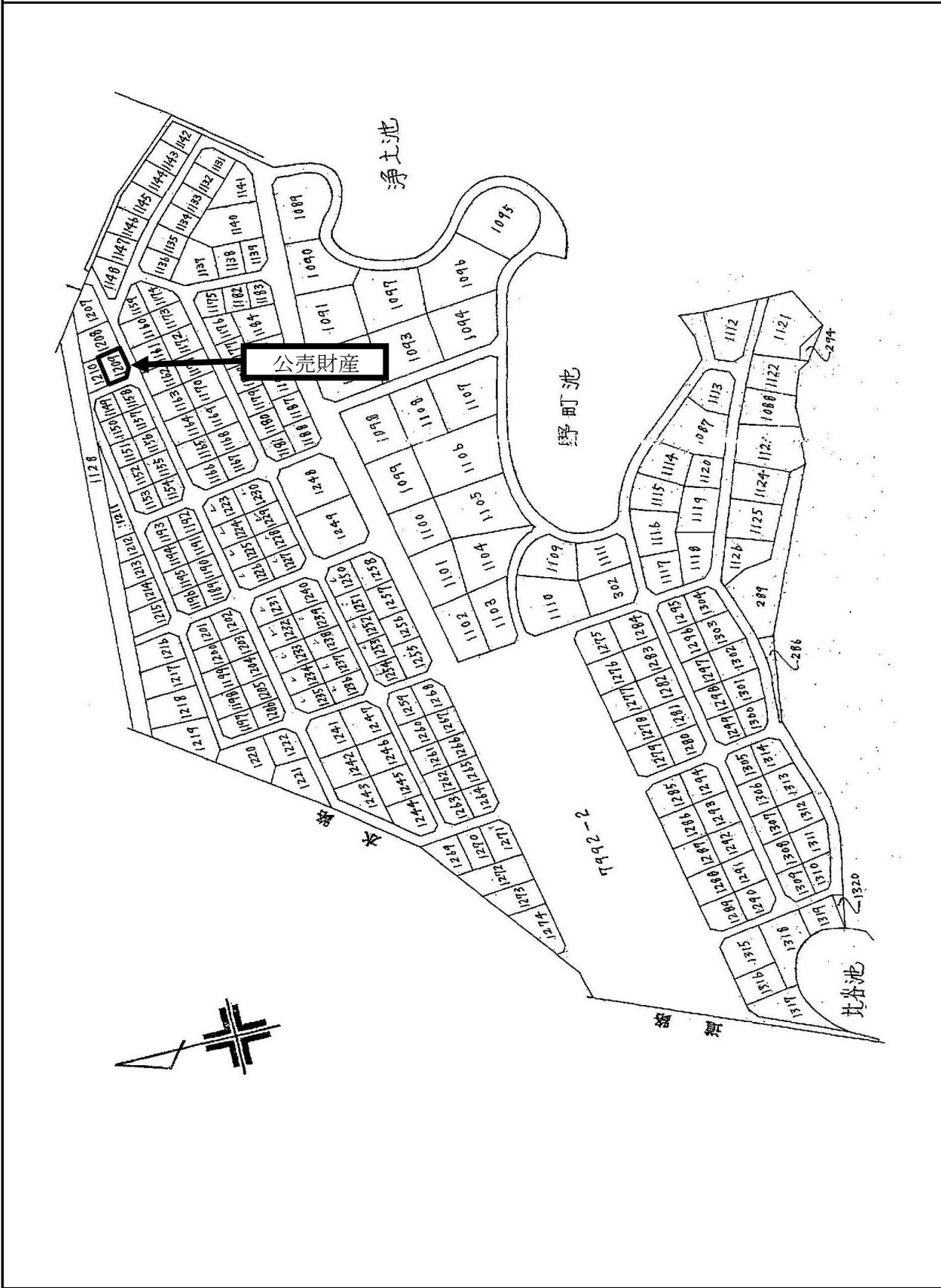
売却区分番号

4-86

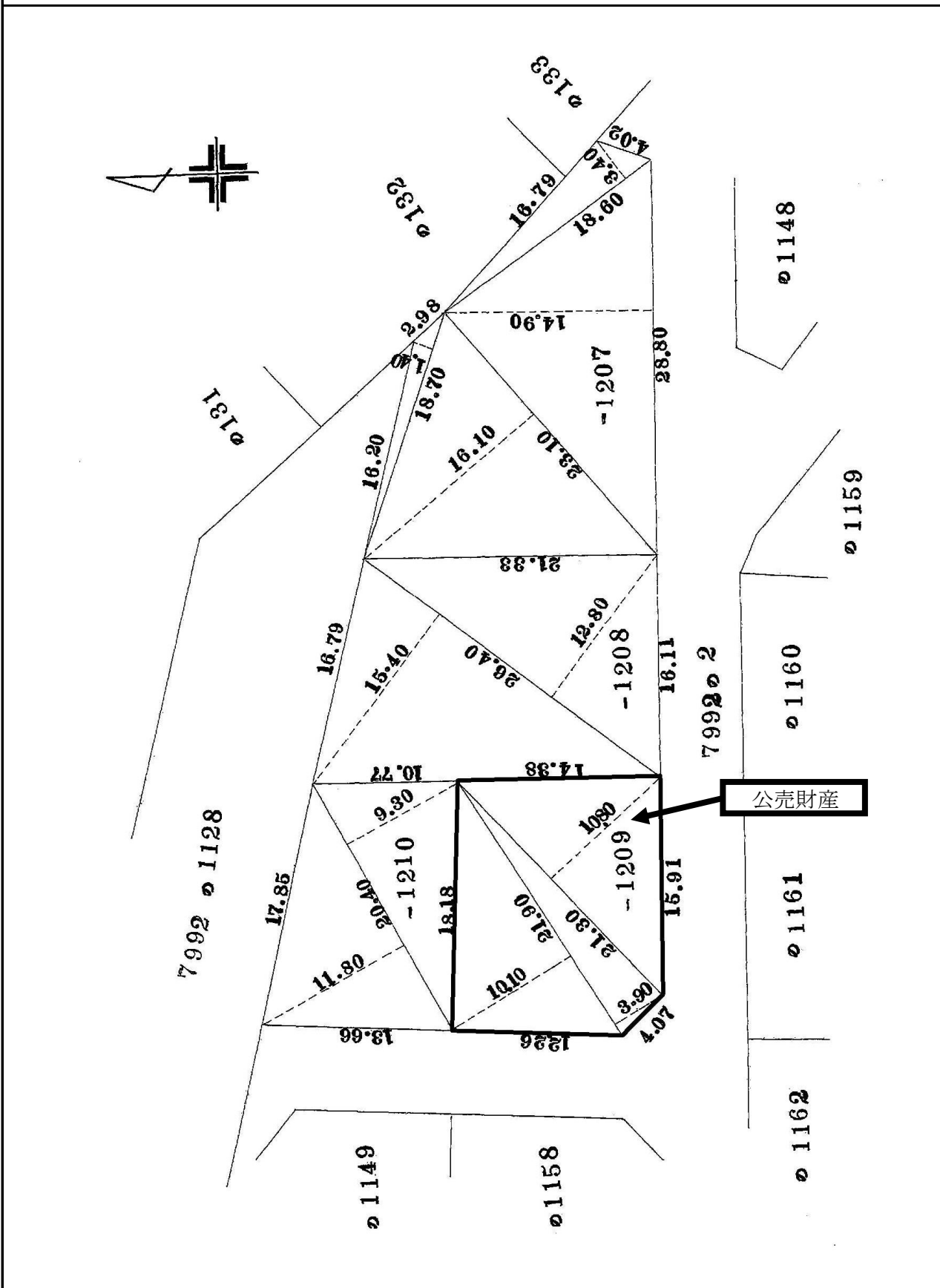
土地参考図(公図)



土地参考図(地積測量図)

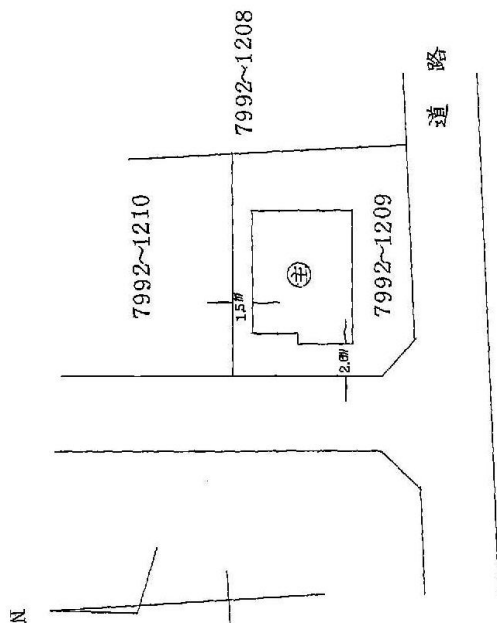


土地参考図(地積測量図)

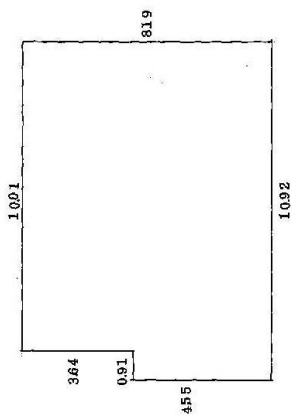


建物参考図(各階平面図・建物図面)

建物図面 1/500



各階平面図 1/200



求積

$$10.01 \times 3.64 = 36.4364$$

$$10.92 \times 4.55 = 49.6860$$

計 86.1224 m^2

床面積

$$86.12\mathit{m}^2$$

売却区分番号

4-86

建物参考図(建物見取図)



公売財産

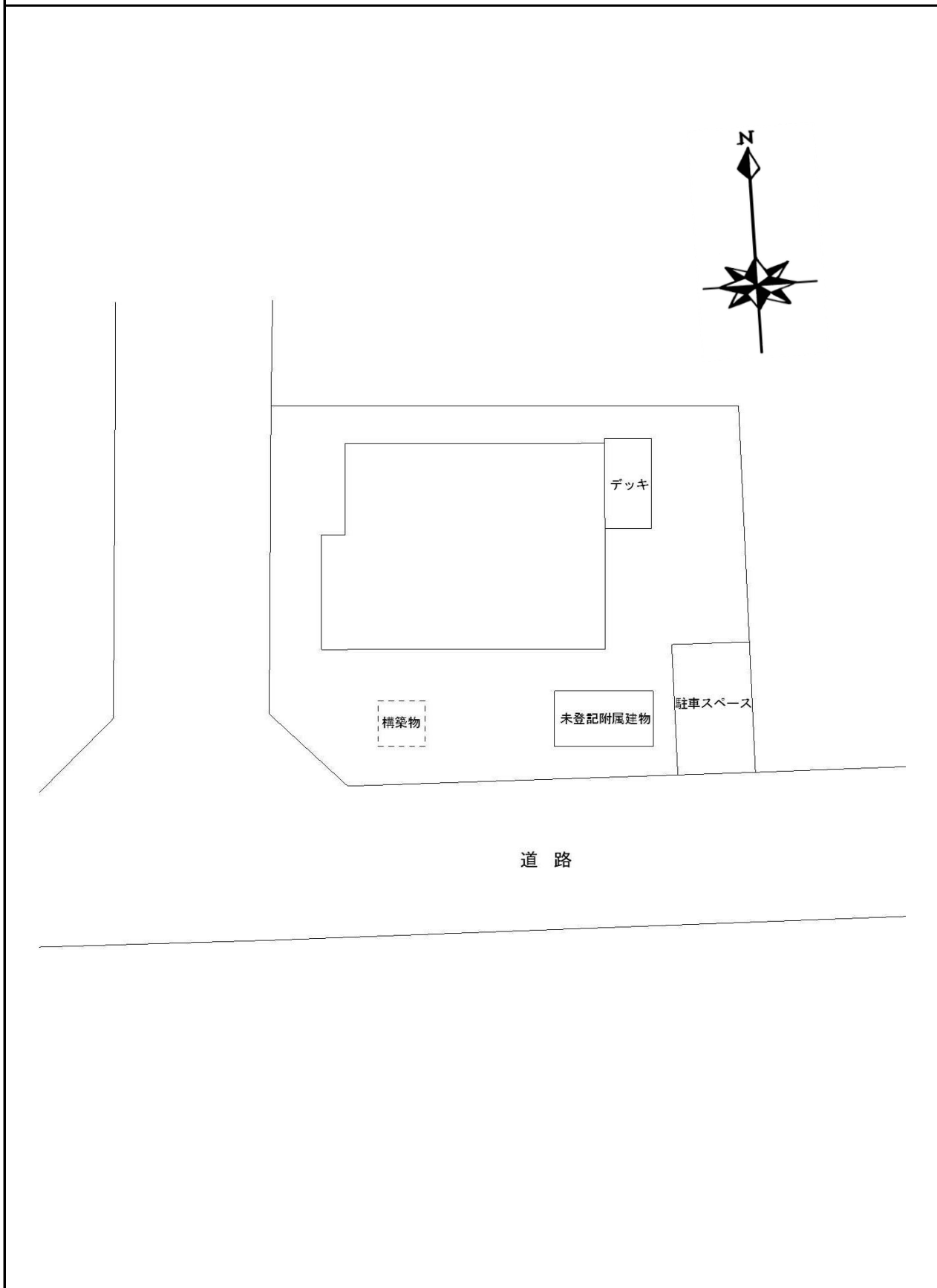


未登記附属建物

売却区分番号

4-86

土地・建物参考図(略配置図)



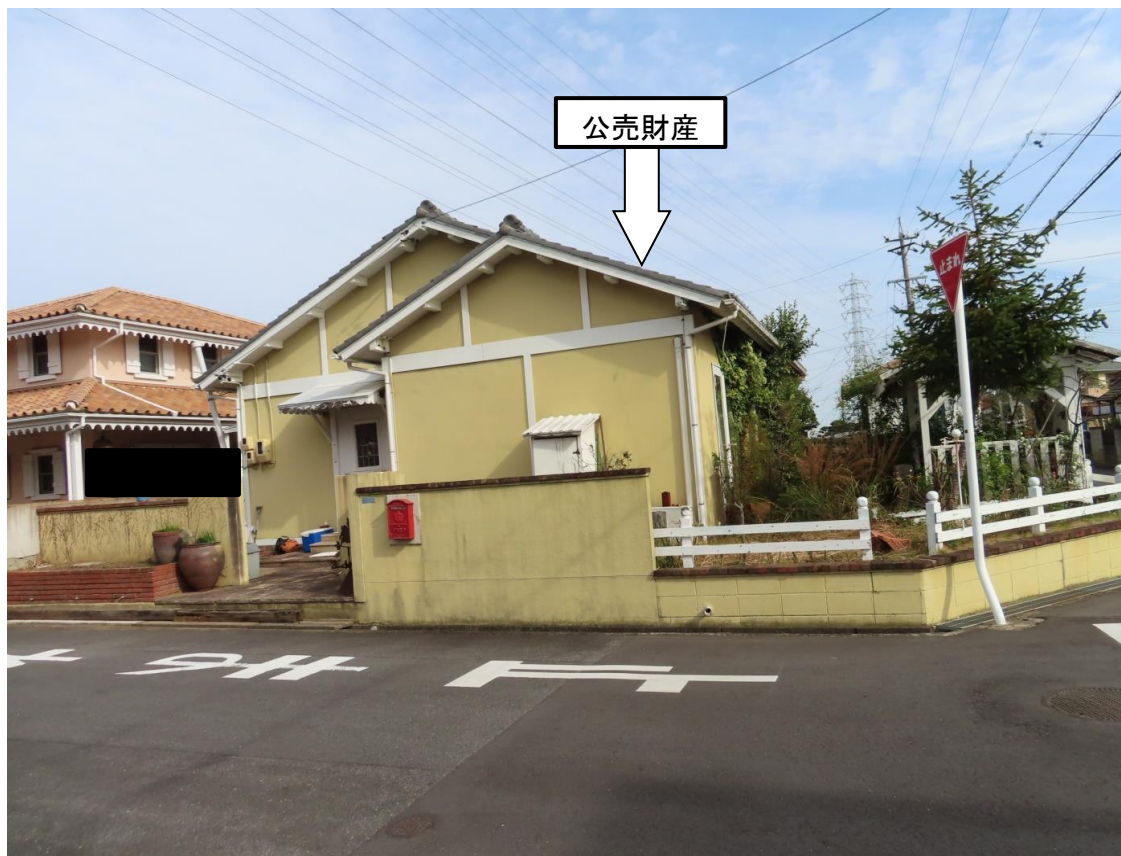
売却区分番号

4-86



売却区分番号

4-86



売却区分番号

4-86



売却区分番号

4-86



売却区分番号

4-86



売却区分番号

4-86



未登記附属建物