

公 売 財 産 概 要 書

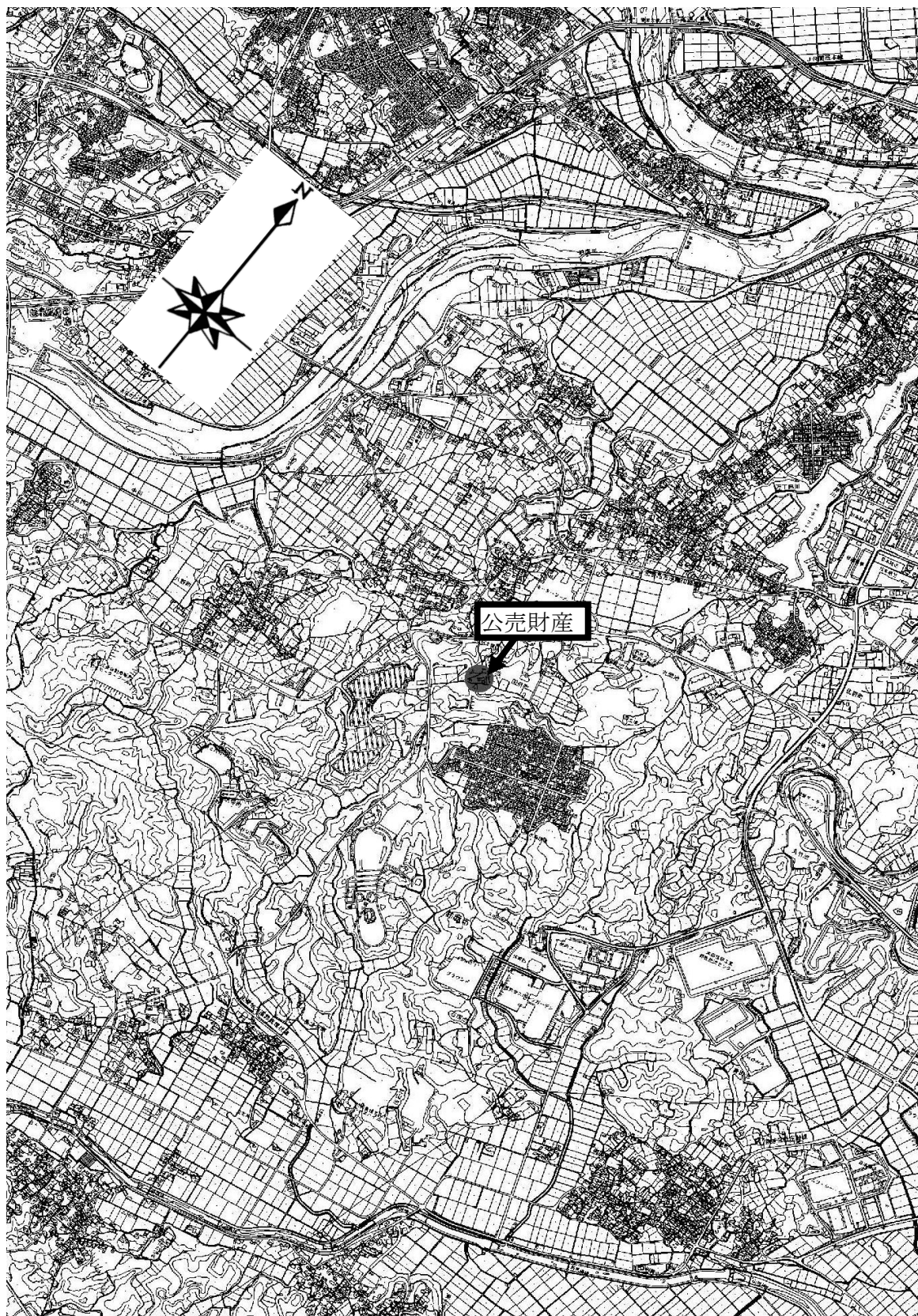
売却 区分 番号	4 - 8 7
公 売 財 産 の 表 示	<p>(土地の表示)</p> <p>1 所 在 鈴鹿市国府町字高畔 地 番 3 9 3 0 番 3 地 目 原野 地 積 1 0 8 0 m²</p> <p>(建物の表示)</p> <p>2 所 在 鈴鹿市国府町字高畔 3 9 3 0 番地 3 家屋番号 3 9 3 0 番 3 種 類 工場 構 造 軽量鉄骨造亜鉛メッキ鋼板葺平家建 床面積 1 4 4 . 3 1 m²</p> <p>3 所 在 鈴鹿市国府町字高畔 3 9 3 0 番地 3 家屋番号 3 9 3 0 番 3 の 1 種 類 事務所・倉庫 構 造 鉄筋コンクリート造陸屋根 2 階建 床面積 1 階 5 1 . 7 8 m² 2 階 4 5 . 3 6 m²</p>
見積 価額	2, 8 0 0, 0 0 0 円
公売 保証 金	2 8 0, 0 0 0 円
公 売 条 件 等	<p>1 上記公売財産を一括売却する。</p> <p>2 地目・地積は登記簿による。</p> <p>3 境界については隣接土地所有者と協議すること。(隣接地との境界が判然としな い)</p> <p>4 建物の種類・構造・床面積は、登記簿による。</p> <p>公売財産 2 : 登記簿上の建築年月日、平成 2 年 8 月 1 0 日新築 現況 : 倉庫・作業場</p> <p>公売財産 3 : 登記簿上の建築年月日、平成 1 1 年 8 月 2 日新築 1 階概測 1 5 7 . 7 8 m² (1 階西側に増築 : 概測 1 0 6 m²) 延べ概測 2 0 3 . 1 4 m² 現況鉄筋コンクリート造陸屋根・一部亜鉛メッキ鋼板葺 2 階建 居宅・作業場・倉庫</p> <p>公売財産 3 の未登記の附属建物 : 鉄筋コンクリート・軽量鉄骨造陸屋根・亜鉛メッキ鋼板葺 2 階建 居宅・作業場 1 階概測 1 2 1 m²、2 階概測 1 1 6 m²</p>

<p>公 売 条 件 等</p>	<p>5 公売財産は、主要地方道鈴鹿環状線の南背後にあって、国府台団地の北西方に所在する作業場、住宅、山林などが混在する未熟成な地域に所在する。</p> <p>6 公売財産は、令和4年11月21日現在、作業場、倉庫、居宅利用であり、所有者及び関係人（従業員）による占有状態である。</p> <p>7 公売財産は、南側で市道（幅員約2m・未舗装）に接する。なお、公図上において北側も公道（幅員約2m）に接するが、現況は全く判然としない。</p> <p>8 公売財産1及び公売財産2内部には、建築廃材などが大量に置かれている。</p> <p>9 公売財産1の東端部に水槽が設置されている。</p> <p>10 公売財産には農業集落排水の配管がされているが、上水道の引き込みなし（南側前面道路に上水道の配管なし）</p> <p>11 公売財産2の西部屋根上に公売財産3未登記附属建物2階の東部がベランダの延長上に建てられている。</p> <p>12 公売財産2の東側及び南側に庇が附加されており、東側の庇の北東端部にトイレが設置されているが、東側隣接地外土地（3930番4）に越境している模様である。</p> <p>13 公売財産3（倉庫内）及び公売財産3の未登記附属建物の内部でペットの飼育が認められる。</p> <p>14 公売財産3は東側件外土地（3930番4）に近接して建築されており、1階西側に倉庫部分が増築されている。</p> <p>15 公売財産3の未登記附属建物の西部は西側隣接地外土地（3930番2）に近接して建築されており、一部越境している可能性があるもやや判然としていない。</p> <p>16 公売財産3の未登記建物の南部にベランダが附加されており、東側に外階段あり。</p> <p>17 都市計画法 市街化調整区域 用途無指定 指定建ぺい率 70% 指定容積率 200%</p> <p>18 消費税及び地方消費税については混在財産である。</p>
----------------------------------	---

売却区分番号

4-87

所在図



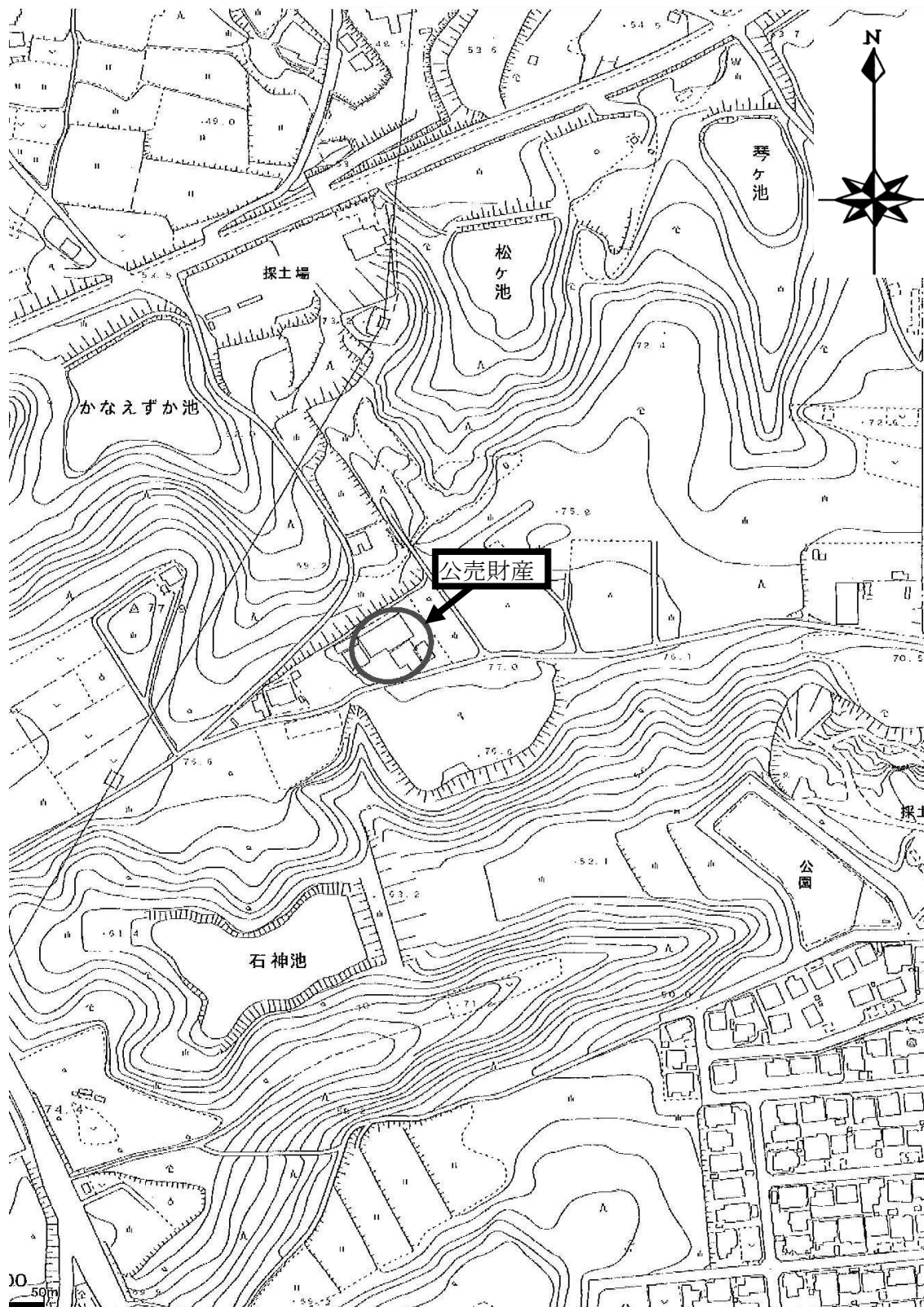
所在図



売却区分番号

4-87

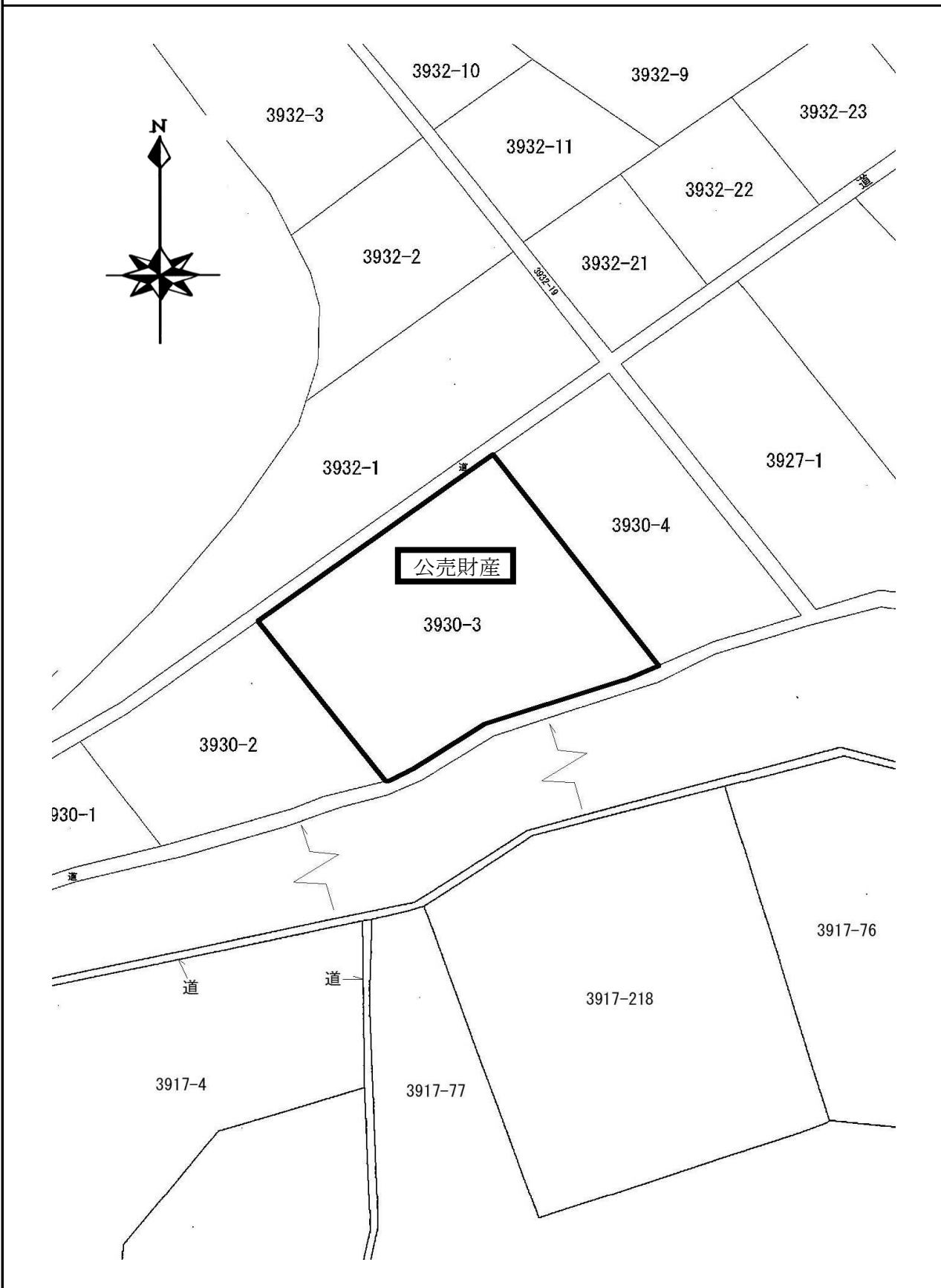
所在図



売却区分番号

4-87

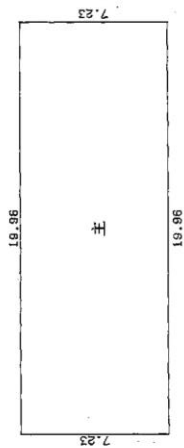
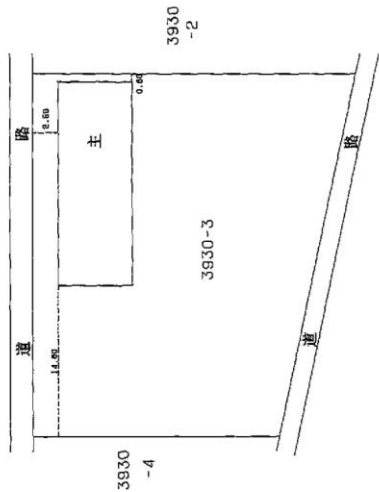
土地参考図(公図集合)



売却区分番号

4-87

建物参考図(各階平面図・建物図面)家屋番号3930-3

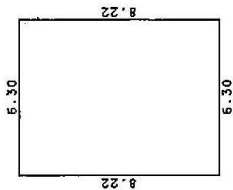


求積表

19.96 x 7.23 =	144.3108
合計	144.3108
床面積	144.31 m ²

建物参考図(各階平面図・建物図面)家屋番号3930-3-1

1 階

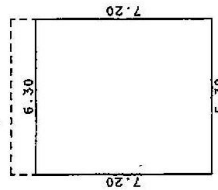


求 積 表

$$8.22 \times 6.30 = 51.7860$$

1階床面積 51.78 m²

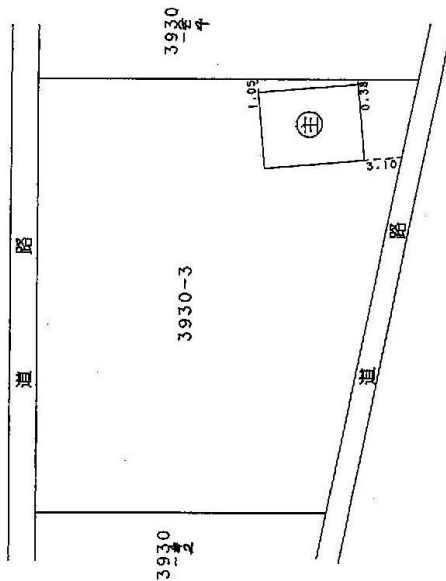
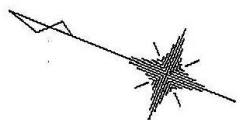
2 階



求 積 表

$$7.20 \times 6.30 = 45.3600$$

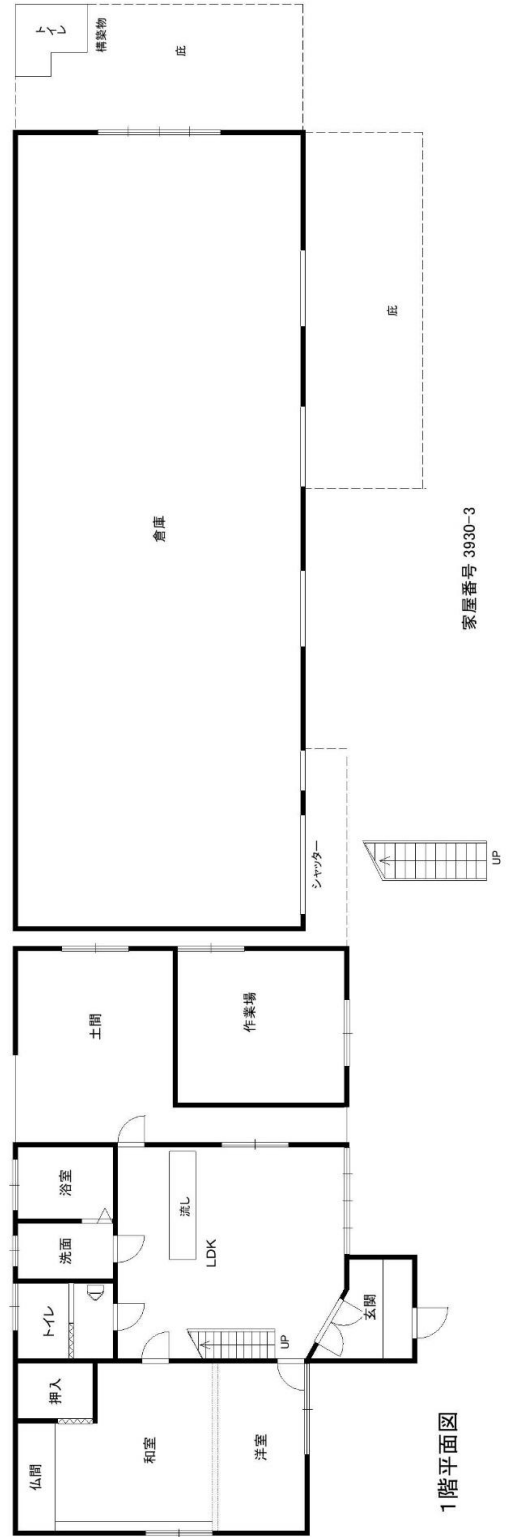
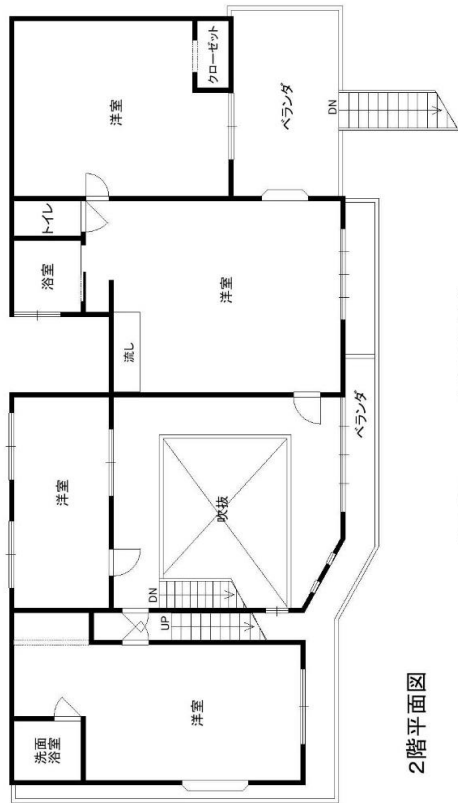
2階床面積 45.36 m²



売却区分番号

4-87

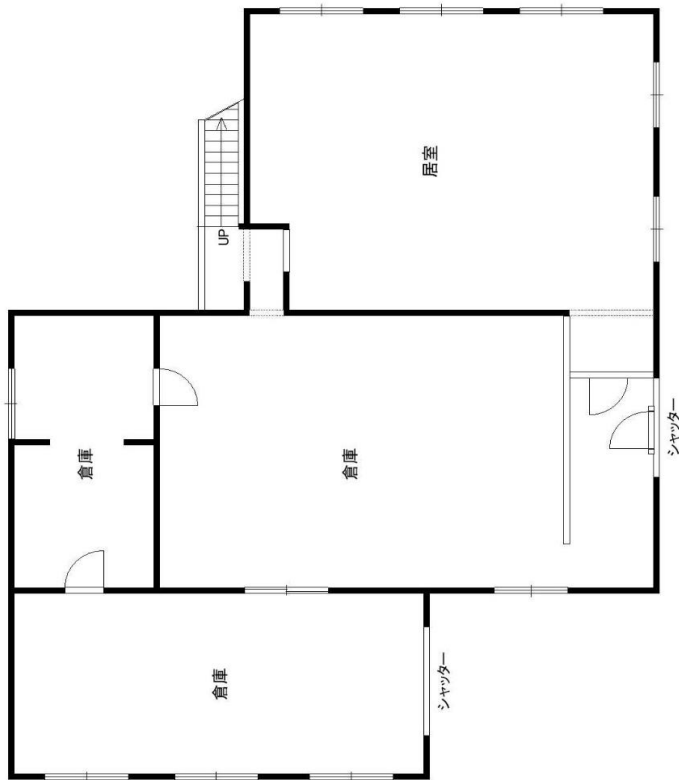
建物参考図(建物見取図)



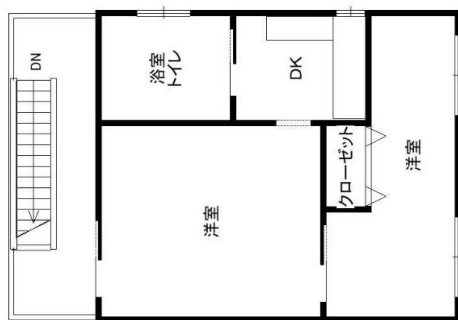
売却区分番号

4-87

建物参考図(建物見取図)



1階平面図



2階平面図

家屋番号3930-3-1

売却区分番号

4-87

土地・建物参考図(略配置図)



売却区分番号

4-87



売却区分番号

4-87

公売財産3



売却区分番号

4-87



売却区分番号

4-87



売却区分番号

4-87



売却区分番号

4-87



売却区分番号

4-87



売却区分番号

4-87



売却区分番号

4-87



売却区分番号

4-87



売却区分番号

4-87



売却区分番号

4-87



売却区分番号

4-87



売却区分番号

4-87



売却区分番号

4-87



売却区分番号

4-87



売却区分番号

4-87



売却区分番号

4-87



売却区分番号

4-87



売却区分番号

4-87

