

公 売 財 産 概 要 書

売却 区分 番号	4-88
公 売 財 産 の 表 示	<p style="margin: 0;">所 在 亀山市関町新所字西町南1282番地、1283番地3、 1281番地1</p> <p style="margin: 0;">家屋番号 1282番</p> <p style="margin: 0;">種 類 共同住宅</p> <p style="margin: 0;">構 造 鉄筋コンクリート造陸屋根3階建</p> <p style="margin: 0;">床 面 積 1階219.40㎡ 2階219.40㎡ 3階219.40㎡</p>
見積 価額	25,740,000 円
公売 保証 金	2,580,000 円
公 売 条 件 等	<ol style="list-style-type: none"> 1 建物の種類・構造・床面積は、登記簿による。 登記簿上の建築年月日、平成16年8月10日新築 2 公売財産は、JR関西本線「関駅」の北西方約1.1km（道路距離）に位置する。 3 公売財産は、国道1号沿線に形成されたやや未熟成な郊外路線業務混在地域に所在する。 4 公売財産は令和4年11月7日現在、全15戸（各階5戸）の共同住宅である。 なお、家賃については下記の水準であると調査された。 《建物・賃貸借契約の概要》 ・賃料：1戸あたり月額支払家賃45,000円～50,000円 ・敷金：賃料2ヶ月分 5 公売財産は、それぞれベランダを配する洋室の1K利用であり、中央部にやや広めの通路が設置されている。 6 公売財産の南側に自転車置場が設置されており、北側にガス庫・給水タンクあり。 7 公売財産の関連敷地は以下のとおりであり、敷地利用権原は賃借権（借地）であると聴取している。

《関連敷地》

所在：亀山市関町新所字西町南 1 2 8 1 番 1

地目：雑種地

地積：1 7 2 m²

所在：亀山市関町新所字西町南 1 2 8 2 番

地目：宅地

地積：3 0 0 . 8 2 m²

所在：亀山市関町新所字西町南 1 2 8 3 番 3

地目：宅地

地積：1 2 . 6 7 m²

所在：亀山市関町新所字西町南 1 2 8 3 番 4

地目：宅地

地積：3 2 7 . 2 7 m²

所在：亀山市関町新所字西町南 1 2 8 4 番 2

地目：雑種地

地積：1 3 2 m²

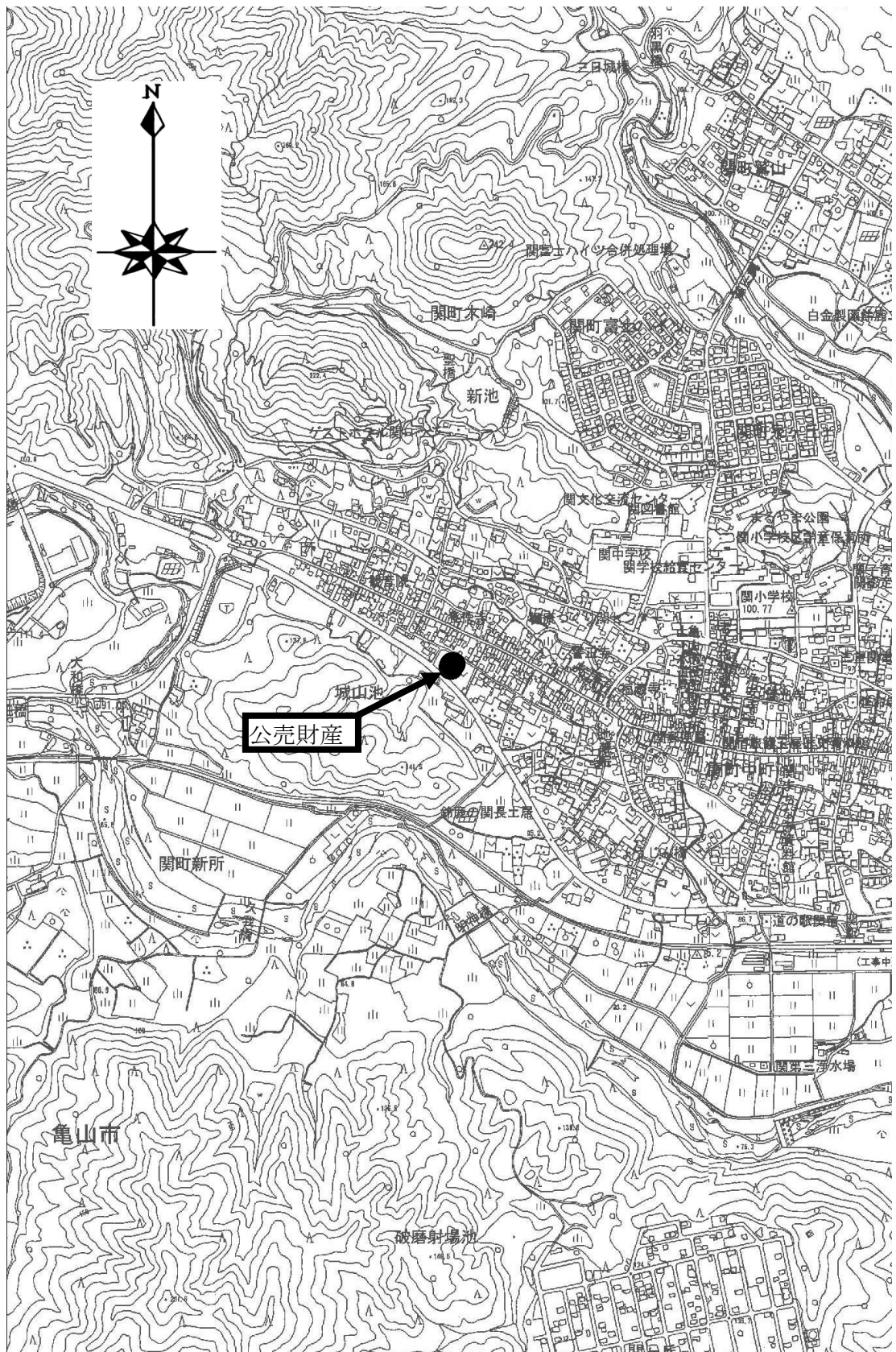
《借地契約の概要》

- ・口頭での契約（書面なし）
- ・範囲：関連敷地 5 筆のうち現況共同住宅敷地部分の概測 7 8 0 m²と推定。
- ・賃料：支払地代・月額 1 0 0 , 0 0 0 円
- ・契約開始時期：平成 2 0 年 9 月頃。
- ・契約期間：定めなし

- 8 公売財産の北東側に件外未登記建物が近接（庇が関連敷地にはみ出している）しており、関連敷地を利用している模様である。
- 9 公売財産の関連敷地は、南西側で国道（幅員約 1 0 m・舗装）に接する。
- 10 公売財産の関連敷地の南西端部に件外自動販売機及びコイン精米所あり。
- 11 都市計画法 非線引都市計画区域 準工業地域
指定建ぺい率 6 0 % 指定容積率 2 0 0 %
景観法 百六里庭-関宿眺望景観重点地区
- 12 消費税及び地方消費税については課税財産である。

公
売
条
件
等

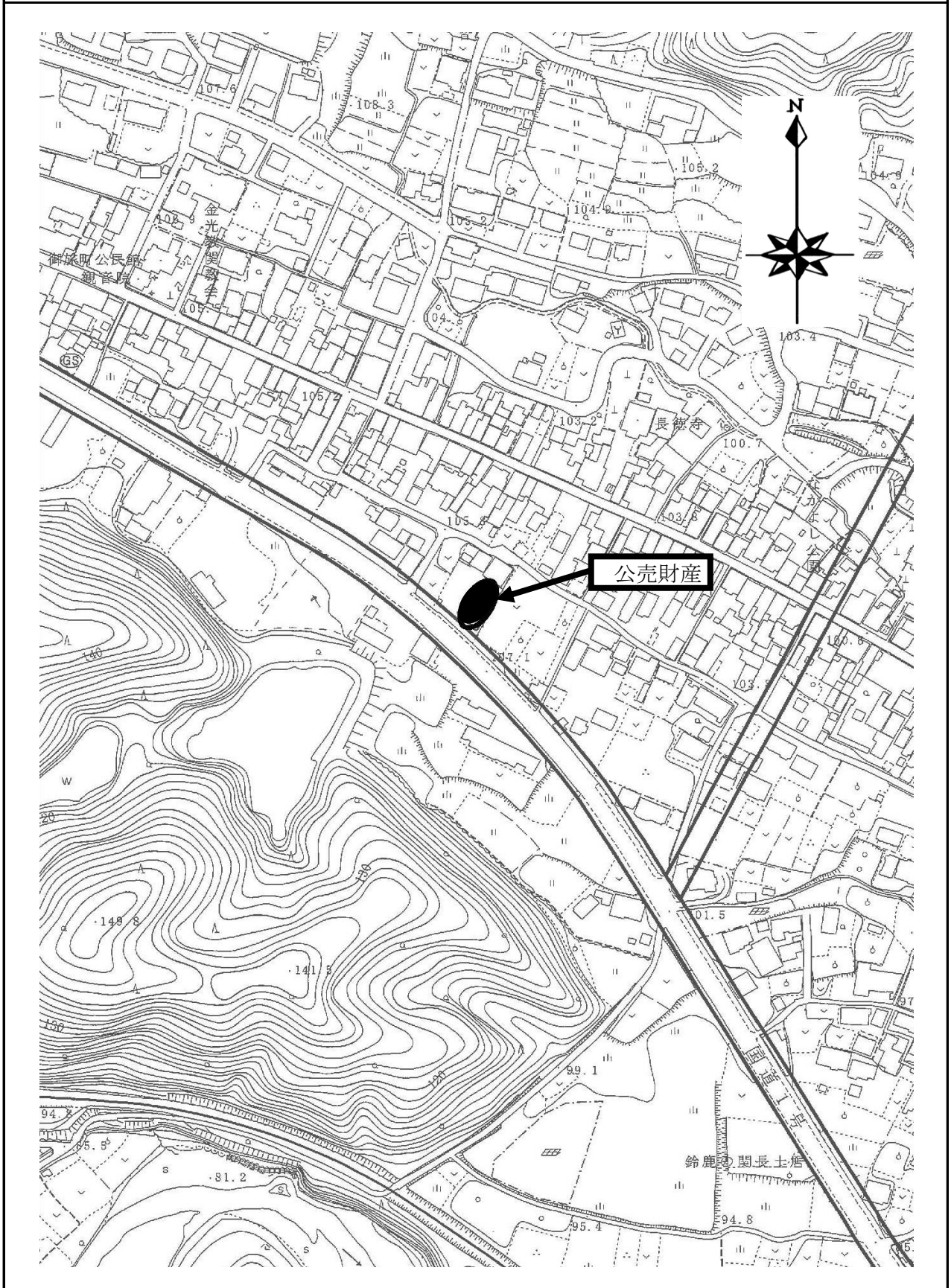
所在図



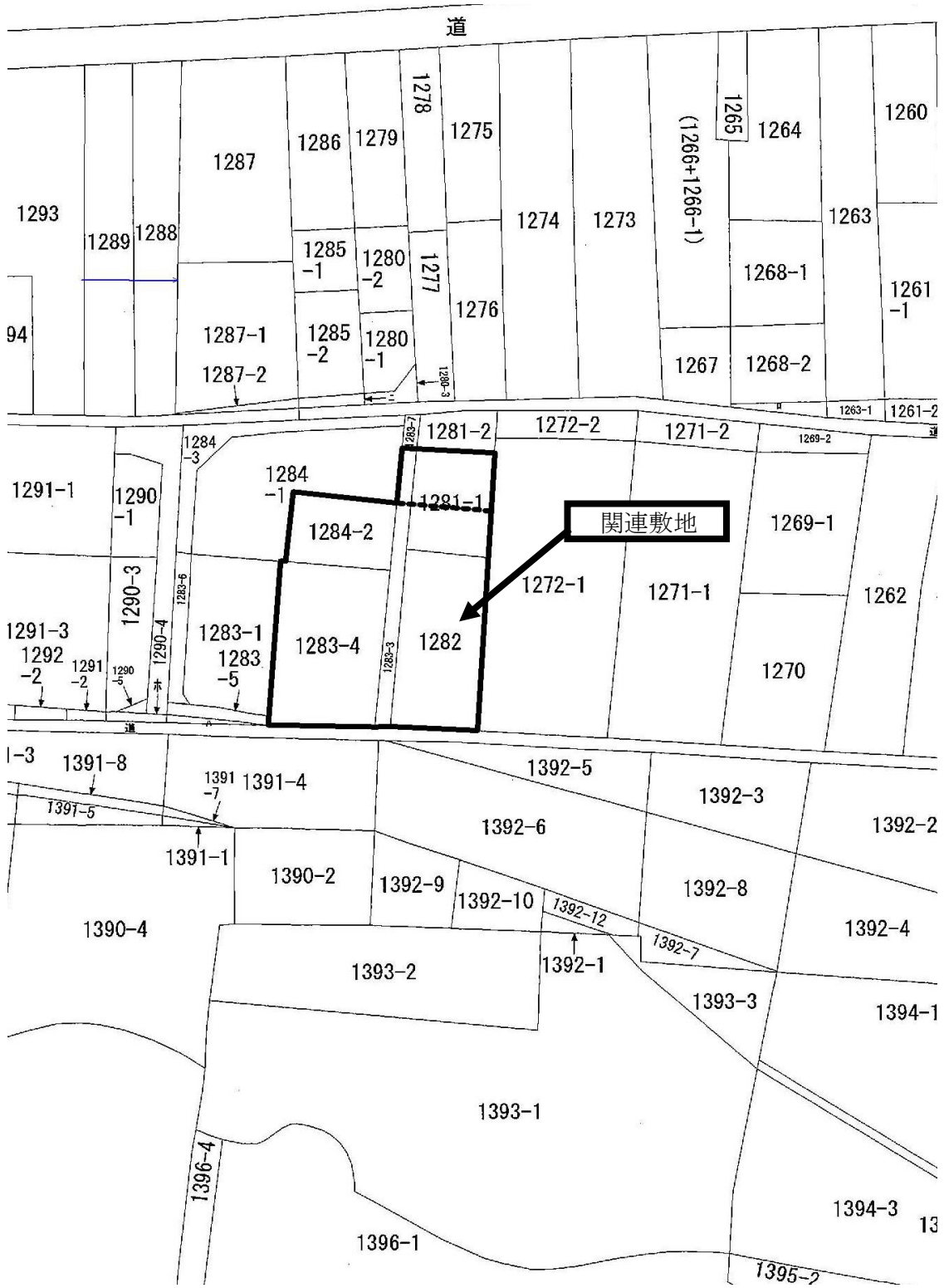
売却区分番号

4-88

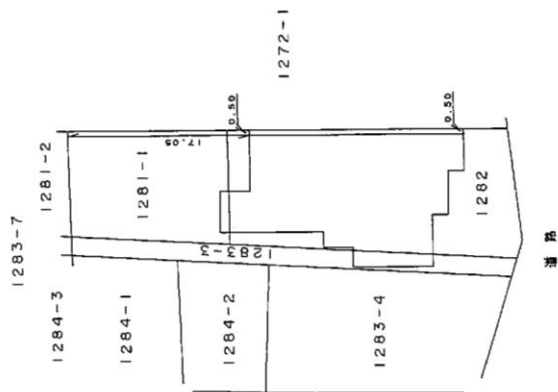
所在図



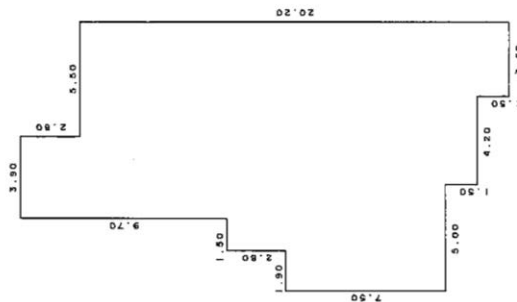
土地参考図(公図)



建物参考図(各階平面図・建物図面)



1階, 2階, 3階
(各階同型)

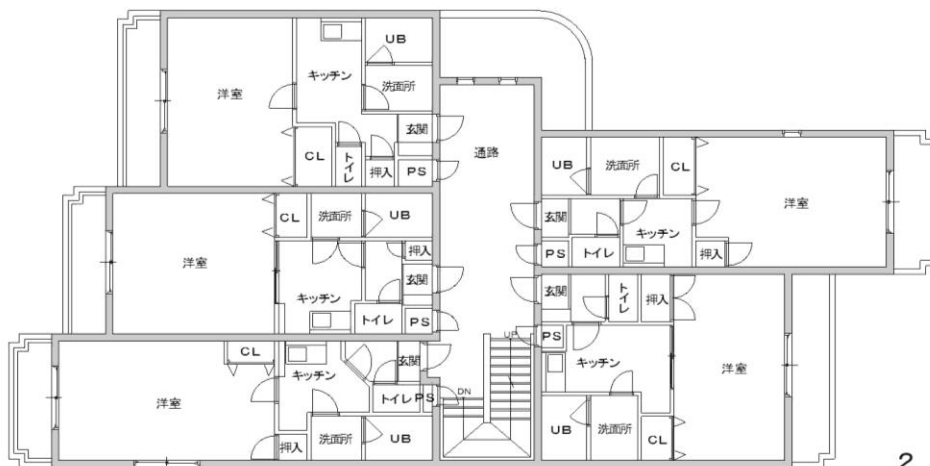


求積表

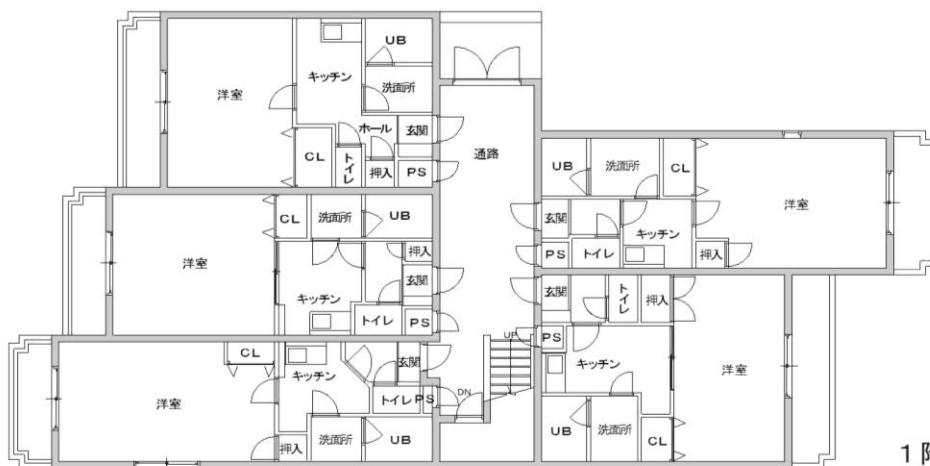
7.50 X 5.00	= 37.5000
2.80 X 7.30	= 20.4400
6.90 X 9.40	= 64.8600
2.80 X 3.90	= 10.9200
9.00 X 4.20	= 37.8000
1.30 X 3.60	= 47.8800
合計 219.4000	

床面積
一階 219.40㎡
二階 219.40㎡
三階 219.40㎡

建物参考図(建物見取図)



2・3階平面図

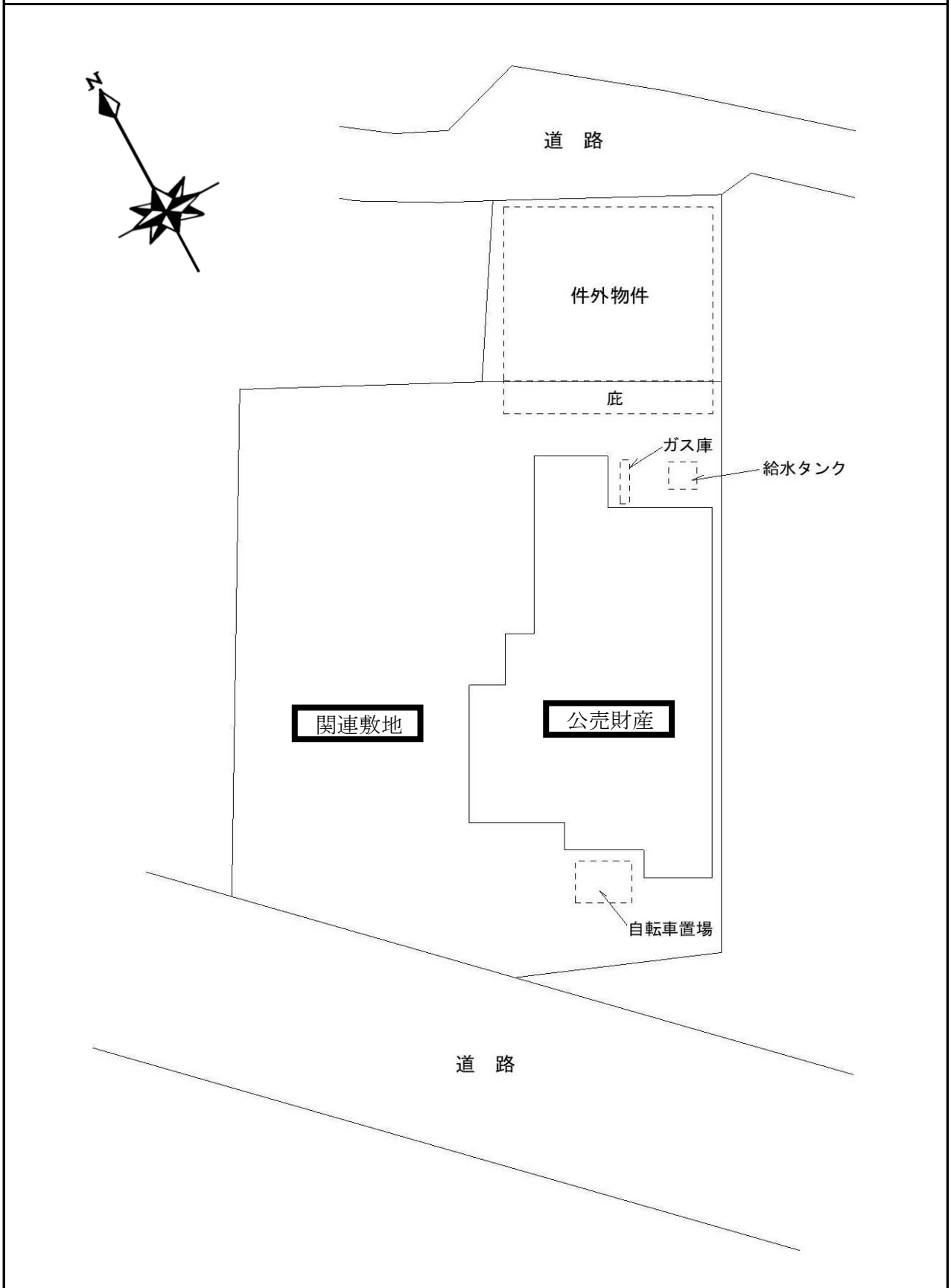


1階平面図

売却区分番号

4-88

土地参考図(略配置図)



売却区分番号

4-88



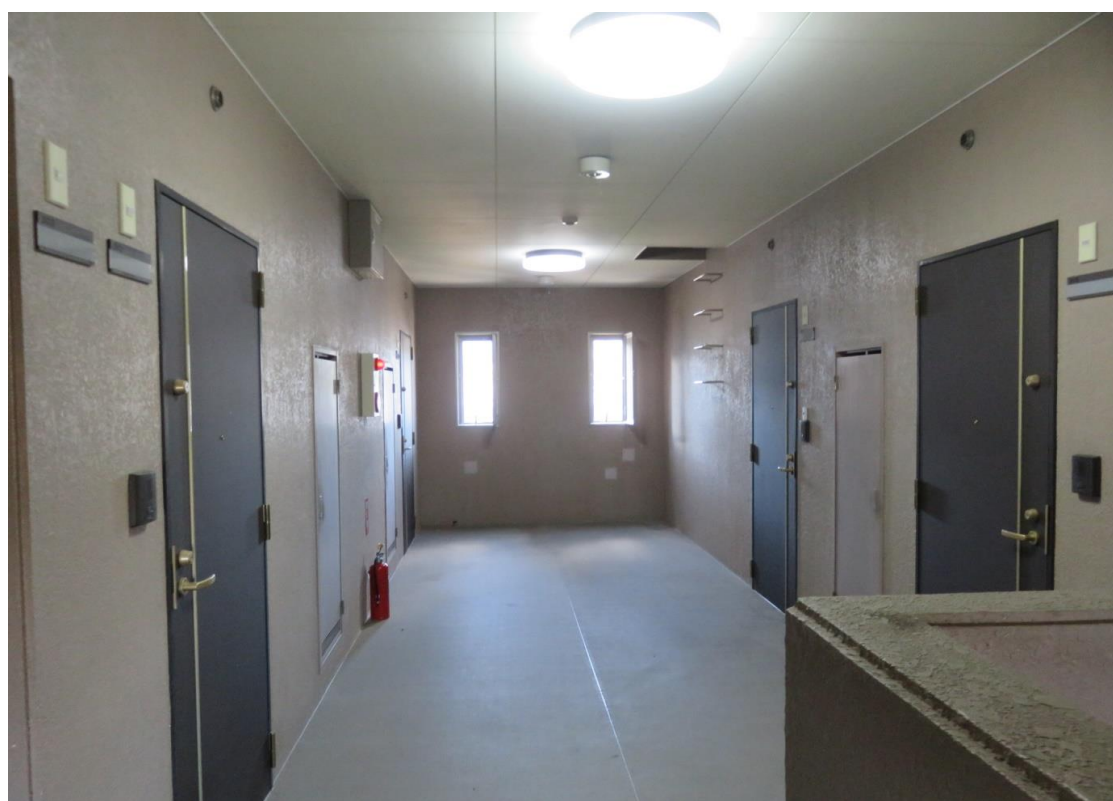
売却区分番号

4-88



売却区分番号

4-88



売却区分番号 4-88



売却区分番号 4-88

