

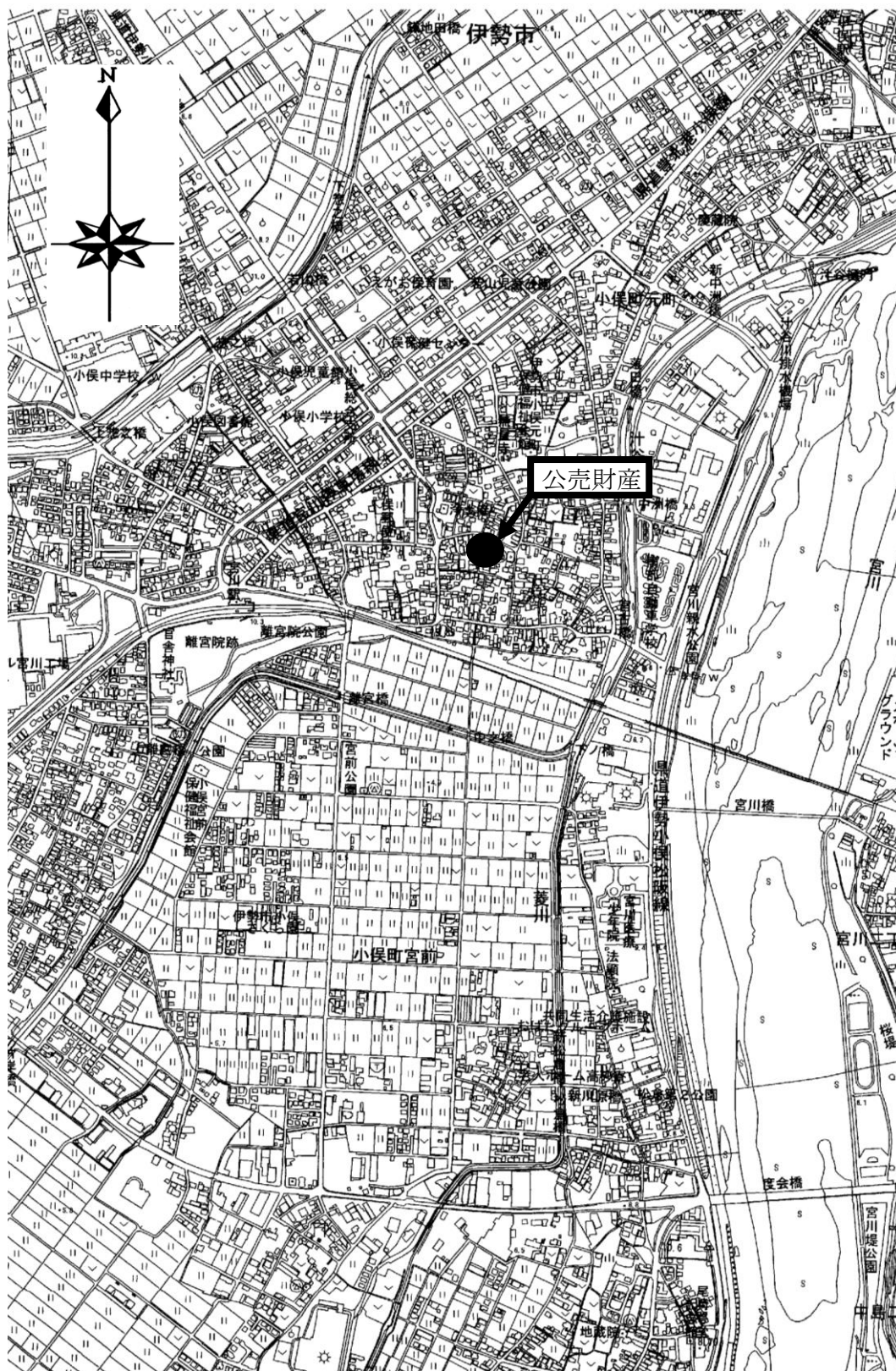
公 売 財 産 概 要 書

売却 区分 番号	4 - 9 0
公 売 財 産 の 表 示	<p>(土地の表示)</p> <p>1 所 在 伊勢市小俣町元町 地 番 8 5 6 番 地 目 宅地 地 積 2 5 6 . 9 3 m²</p> <p>(建物の表示)</p> <p>2 所 在 伊勢市小俣町元町 8 5 6 番地 家屋番号 8 5 6 番の 1 種 類 居宅 構 造 木造瓦葺平家建 床面積 8 5 . 8 9 m²</p>
見積 価額	1, 5 7 0, 0 0 0 円
公売 保証 金	1 6 0, 0 0 0 円
公 売 条 件 等	<p>1 上記公売財産を一括売却する。</p> <p>2 地目・地積は登記簿による。</p> <p>3 境界については隣接土地所有者と協議すること。</p> <p>4 建物の種類・構造・床面積は、登記簿による。 登記簿上の建築年月日 昭和45年7月28日新築</p> <p>5 公売財産は、JR参宮線「宮川」駅の北東方約700m（道路距離）に位置する。</p> <p>6 公売財産は、旧小俣町中心地区に近い県道伊勢小俣松阪線背後の既成混在住宅地域に所在する。</p> <p>7 公売財産は、令和4年11月29日現在、住宅としての利用であり、所有者による空家での管理状態である。</p> <p>8 公売財産2は、老朽化・損傷等が激しく保守状況は極めて劣る。</p> <p>9 公売財産2の室内には大量の生活ゴミが置かれている。</p> <p>10 公売財産は、北側で市道（幅員約3.2m・舗装）に接する。</p> <p>11 公売財産は、建築基準法上の道路後退（セットバック）を若干要する。</p> <p>12 公売財産は、上水道が閉栓されているとともに下水道の公共汚水ますが設置されていない。</p> <p>13 公売財産1の北側の一部が車輛置場として賃貸されている状態である。</p> <p>14 都市計画法 非線引都市計画区域 第二種中高層住居専用地域 指定建ぺい率60% 指定容積率200% 文化財保護法 周知の埋蔵文化財包蔵地（離宮山遺跡）</p> <p>15 消費税及び地方消費税については混在財産である。</p>

売却区分番号

4-90

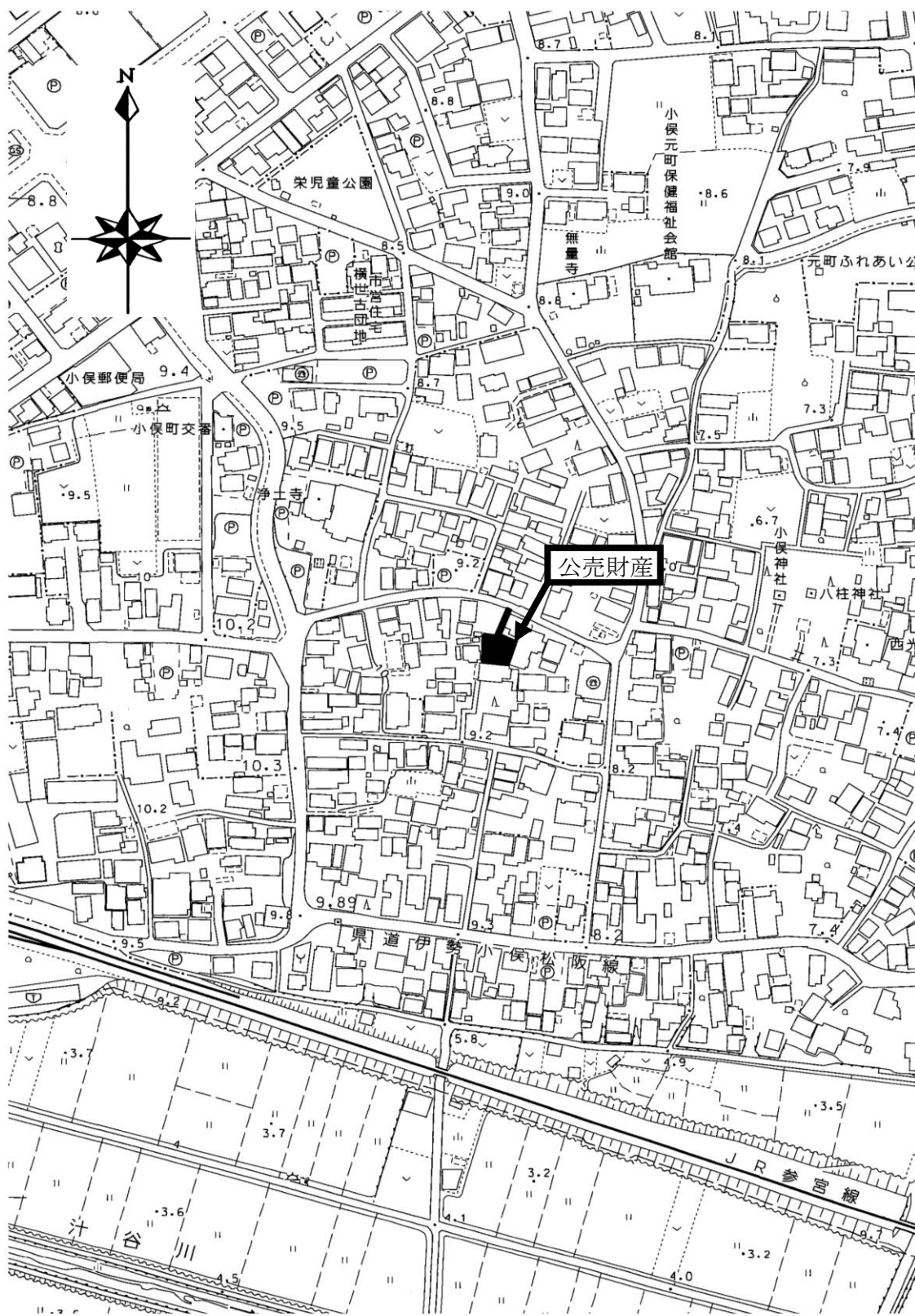
所在図



売却区分番号

4-90

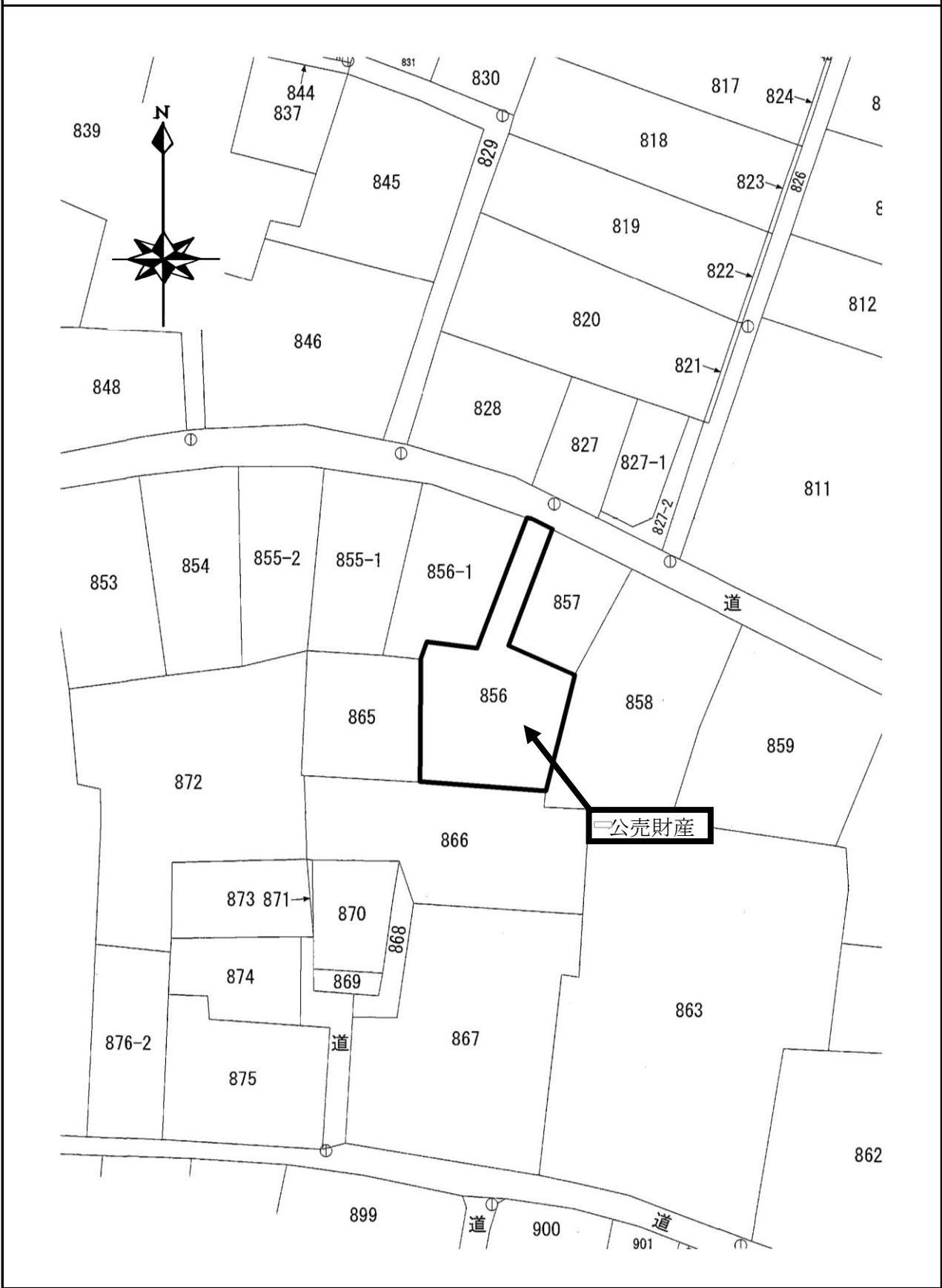
所在図



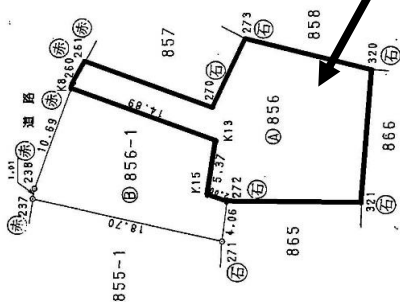
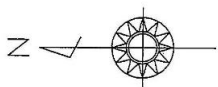
売却区分番号

4-90

土地参考図(公図)



土地参考図(地積測量図)



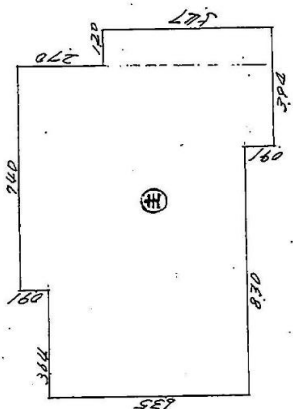
座標求積表

地番	X_n	Y_n	$(X_{n+1} - X_{n-1})$	Y_n	距離
④ 856-1					
237	-166046.358	62489.449	-1129559.280124	18.70	
271	-166064.582	62485.247	-1165662.282785	4.06	
272	-166065.013	62489.286	91234.357560	2.00	
K15	-166063.122	62489.937	69551.299861	5.37	
K13	-166063.900	62495.293	820875.148155	14.89	
K6	-166049.987	62500.546	1087134.487124	10.69	
238	-166046.506	62490.444	226777.821276	1.01	
		総面積	-951.561087		
		地積	175.7805435		
		地積	175.7805435		
④ 856					
公積	432.72		175.7805435		
		総計	256.9394565		
		地積	256.9394565		

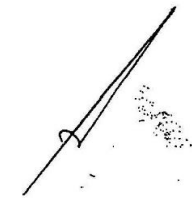
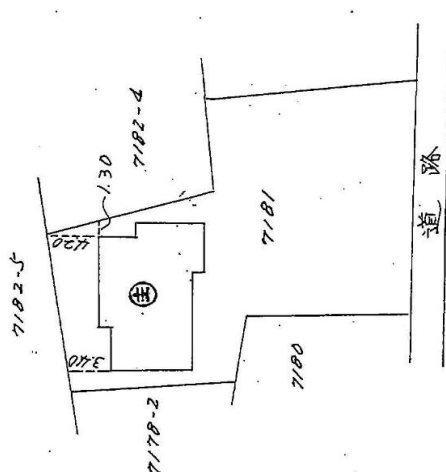
座標一覧表

測点名	X	座標 Y	座標
260	-166050.175	62501.092	
261	-166051.276	62503.265	
270	-166063.584	62498.583	
273	-166066.657	62505.654	
320	-166078.875	62502.607	
321	-166077.929	62489.182	

建物参考図(各階平面図・建物図面)



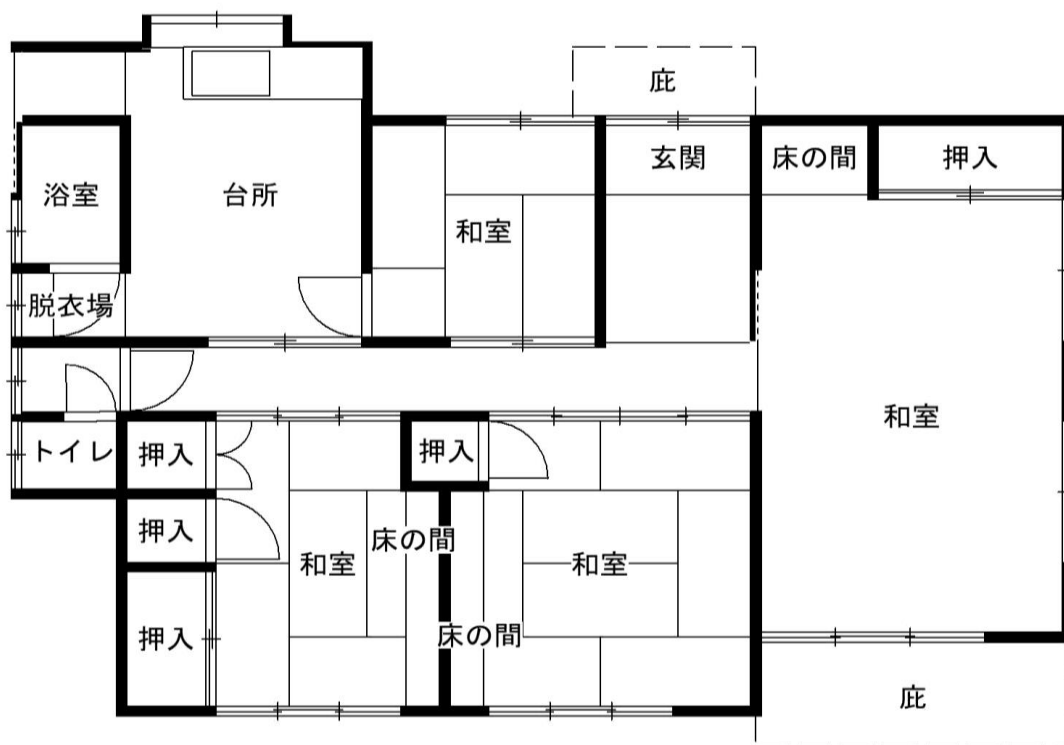
$$\begin{aligned}
 & 091 \times 740 = 67540 \\
 & (364 + 740) \times 635 = 701040 \\
 & (394 - 120) \times 091 = 24934 \\
 & \hline
 & 120 \times 547 = 65640 \\
 & \hline
 & 858954 \text{ (m}^2\text{)}
 \end{aligned}$$



売却区分番号

4-90

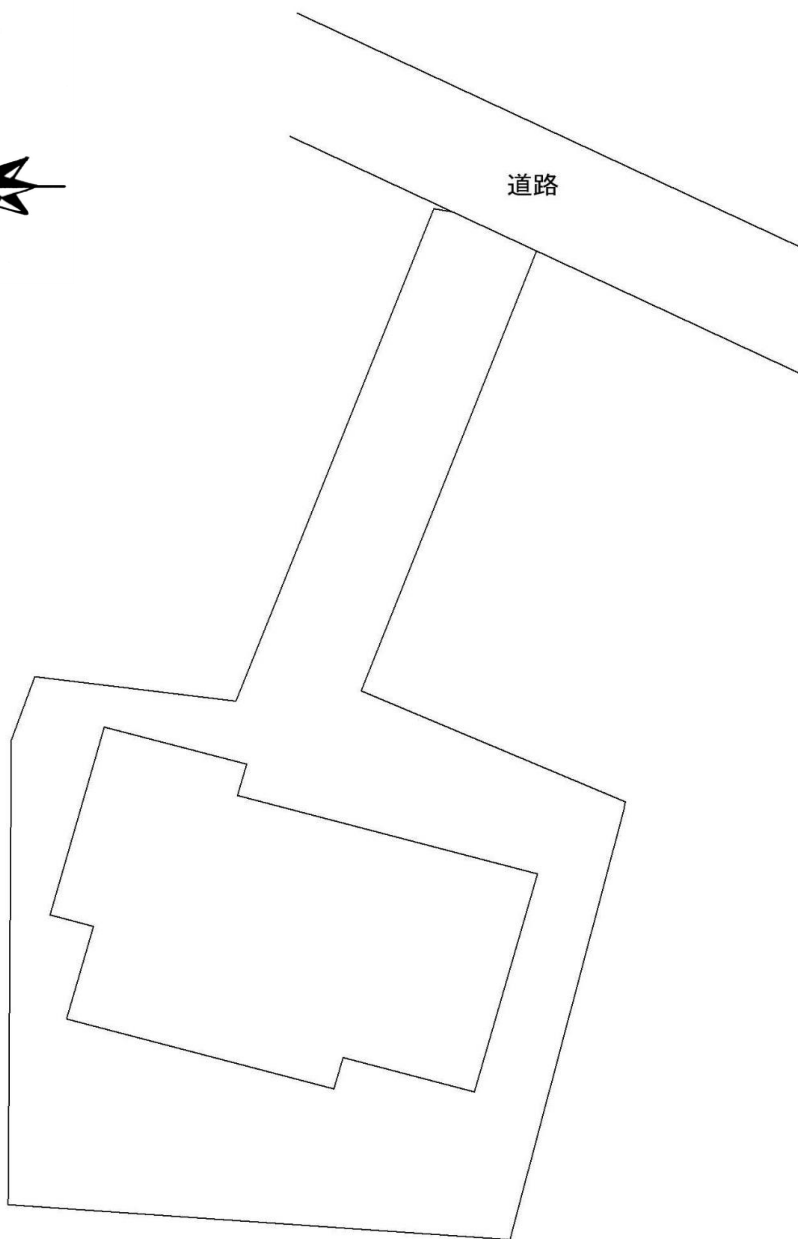
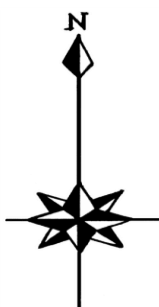
建物参考図(建物見取図)



売却区分番号

4-90

土地・建物参考図(略配置図)



売却区分番号

4-90



売却区分番号

4-90



売却区分番号

4-90



売却区分番号

4-90

