

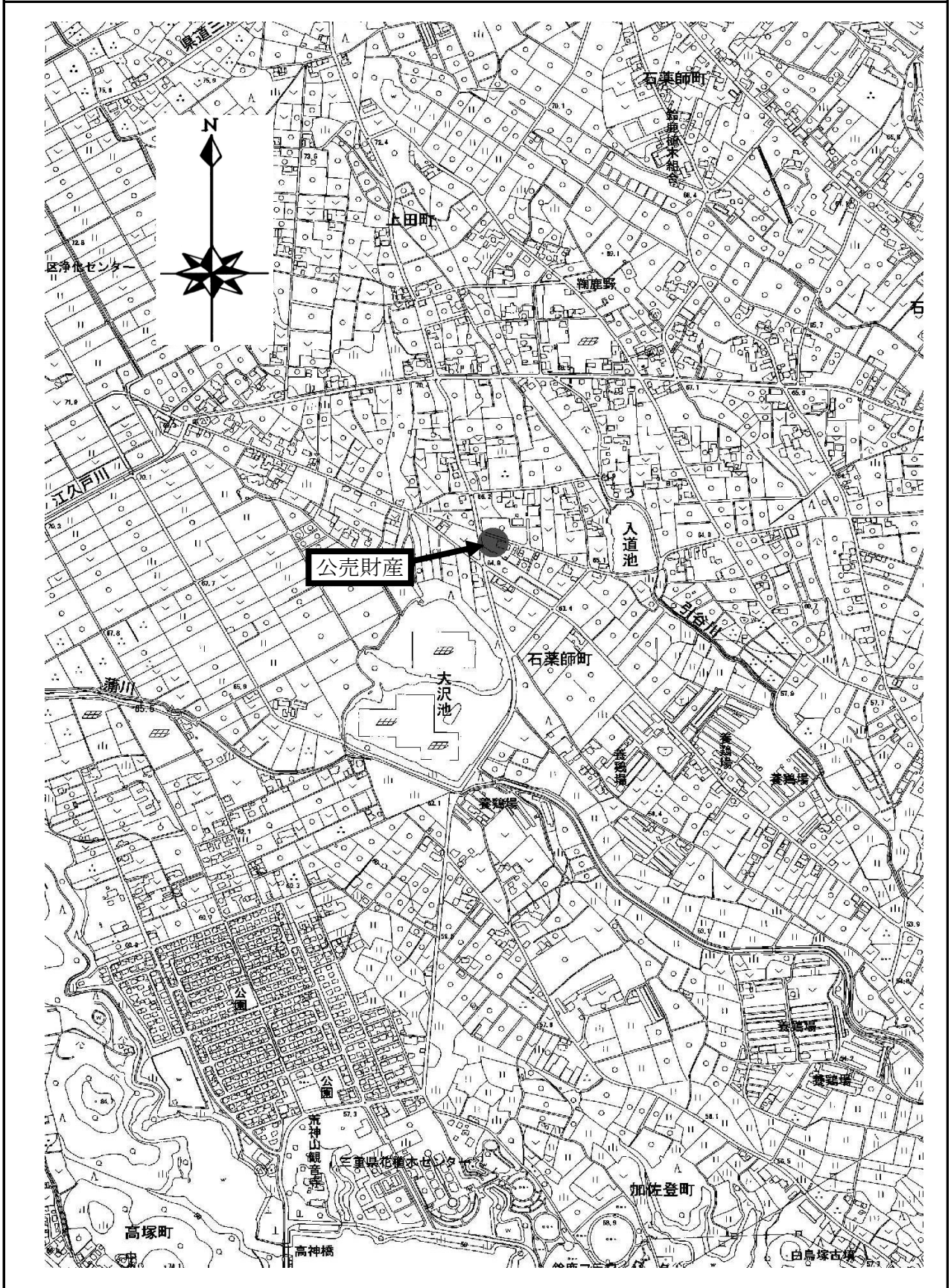
公 売 財 産 概 要 書

売却 区分 番号	N F 5 - N 1
公 売 財 産 の 表 示	<p>(土地の表示)</p> <p>1 所 在 鈴鹿市石薬師町字鞠鹿野 地 番 2 4 5 8 番 1 4 3 地 目 宅地 地 積 8 5 . 1 3 m²</p> <p>2 所 在 鈴鹿市石薬師町字鞠鹿野 地 番 2 4 5 8 番 1 5 9 地 目 畑 地 積 1 4 4 1 m²</p> <p>3 所 在 鈴鹿市石薬師町字鞠鹿野 地 番 2 4 5 8 番 1 6 0 地 目 宅地 地 積 4 7 3 . 3 3 m²</p> <p>(建物の表示)</p> <p>4 所 在 鈴鹿市石薬師町字鞠鹿野 2 4 5 8 番地 1 6 0 家屋番号 2 4 5 8 番 1 6 0 種 類 居宅 構 造 木造瓦葺2階建 床 面 積 1階 1 9 9 . 5 5 m² 2階 7 5 . 7 0 m²</p> <p>5 所 在 鈴鹿市石薬師町字鞠鹿野 2 4 5 8 番地 1 6 0 家屋番号 2 4 5 8 番 1 6 0 の 2 種 類 事務所・居宅 構 造 木造スレート葺2階建 床 面 積 1階 4 9 . 6 8 m² 2階 3 3 . 1 2 m²</p>
見積 価額	5, 2 8 0, 0 0 0 円
公売 保証 金	5 3 0, 0 0 0 円

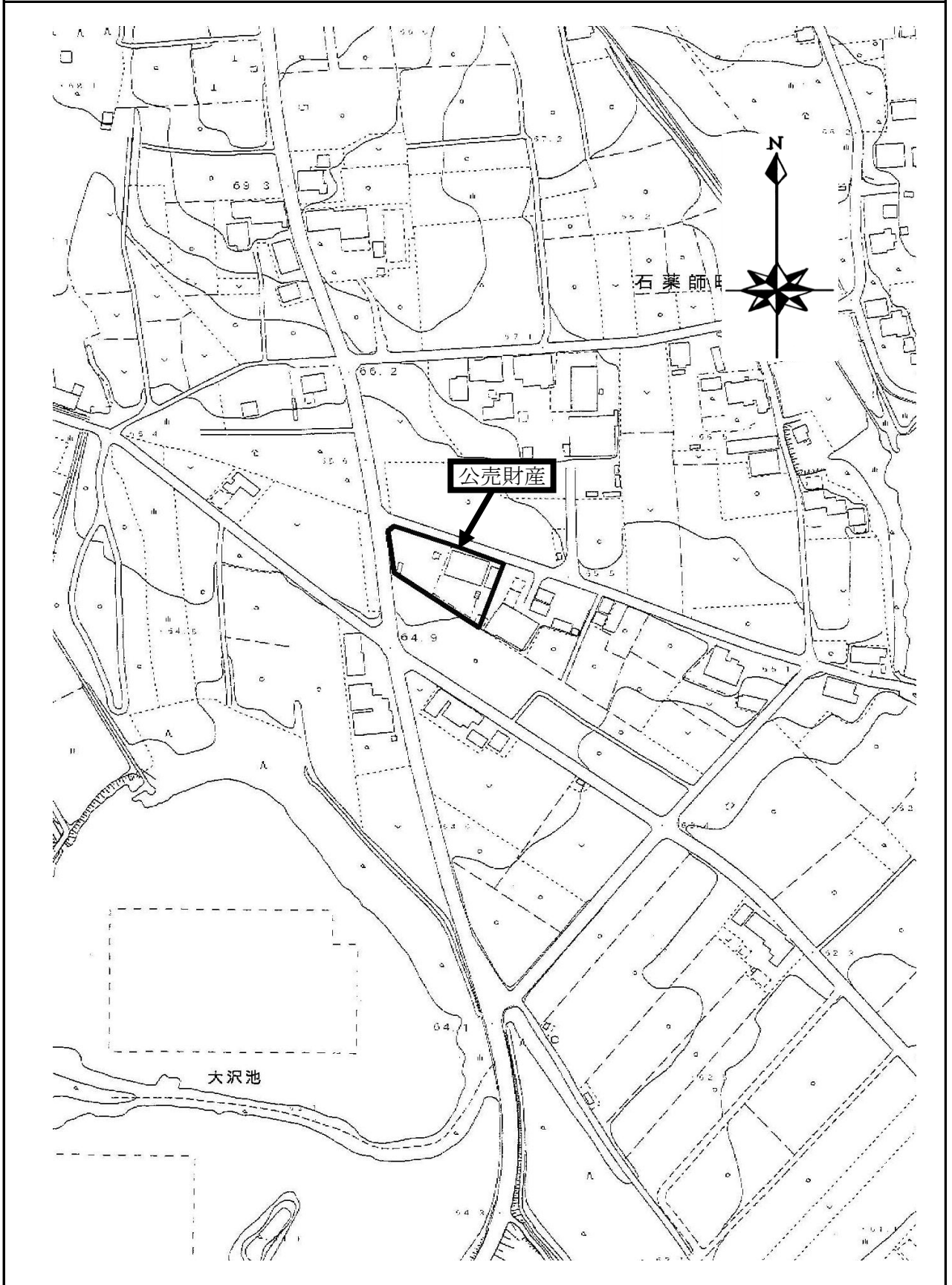
公
売
条
件
等

- 1 上記公売財産を一括売却する。
- 2 地目・地積は登記簿による。
- 3 境界については隣接土地所有者と協議すること。
公売財産４・５建物への現況進入は南東側隣接件外土地（鈴鹿市石薬師町字鞠鹿野２４５番８）の一部を利用している模様であるがやや判然としない。
- 4 建物の種類・構造・床面積は、登記簿による。
公売財産４ 登記簿上の建築年月日 昭和５３年４月２５日新築
公売財産５ 登記簿上の建築年月日 昭和５６年１１月８日新築
- 5 公売財産は、鈴鹿川左岸の概ね平坦地勢下に樹園（苗木畑）等との混在形成された石薬師地区（鞠鹿野）の既存農家集落地域に所在する。
- 6 公売財産は、令和３年６月３０日現在、公売財産４は専用住宅利用、公売財産５は居宅・事務所利用であり、所有者及び家族による占有状態である。
- 7 公売財産は、西側で市道（幅員約７．０ｍ・舗装）、北側で市道（幅員約５．０ｍ・舗装）に接する。
- 8 公売財産４と５の間に、スチール製ビニールトタン葺の庇が設置されている。
- 9 公売財産１の北西端部に街灯が設置されている。
- 10 公売財産２の南東部（公売財産４の南側）は和風庭園として利用されている。
- 11 公売財産２の西端部に中部電力パワーグリッド株式会社所有の電柱１本あり。
- 12 公売財産２の西南部にスチール製の車庫が置かれている。
- 13 公売財産２の南東部にスチール製ビニールトタン葺の庇が設置されているが、南東側隣接件外土地に跨っている可能性がある。（境界がやや判然としない）
- 14 公売財産２の中央北部に井戸１基あり。
- 15 都市計画法 市街化調整区域
指定建ぺい率 ７０％ 指定容積率 ２００％
農業振興地域の整備に関する法律 農業振興地域 農用地区域外
- 16 農地買受適格証明書の提出又は呈示がないときは、公売に参加できない。
- 17 権利移転及び危険負担の時期は、鈴鹿市農業委員会の許可若しくは届出の受理があった時とする
- 18 消費税及び地方消費税については混在財産である。

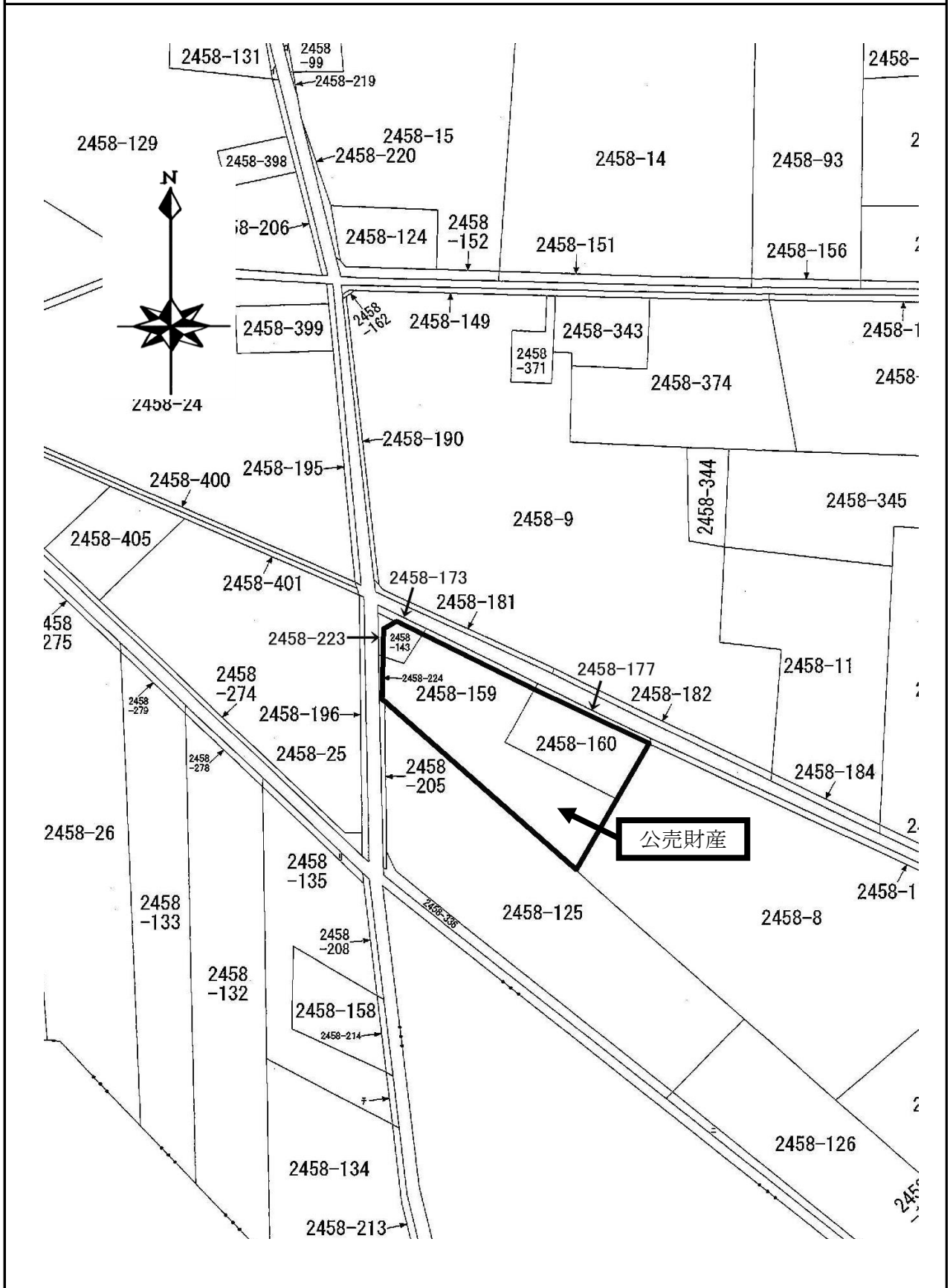
所在図



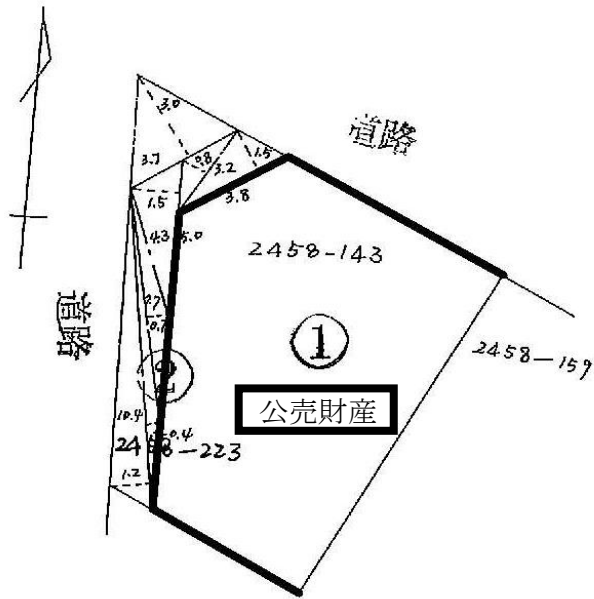
所在図



土地参考図(公図)



土地参考図(地積測量図-1)



② 2458-223

$$5.0 \times 1.5 = 7.50$$

$$2.7 \times 0.7 = 1.89$$

$$10.4(0.4 + 1.2) = 16.64$$

$$3.7 \times 3.0 = 11.1$$

$$3.2 \times 0.8 = 2.56$$

$$3.8 \times 1.5 = 5.7$$

$$48.89 \times \frac{1}{2} = 24.445$$

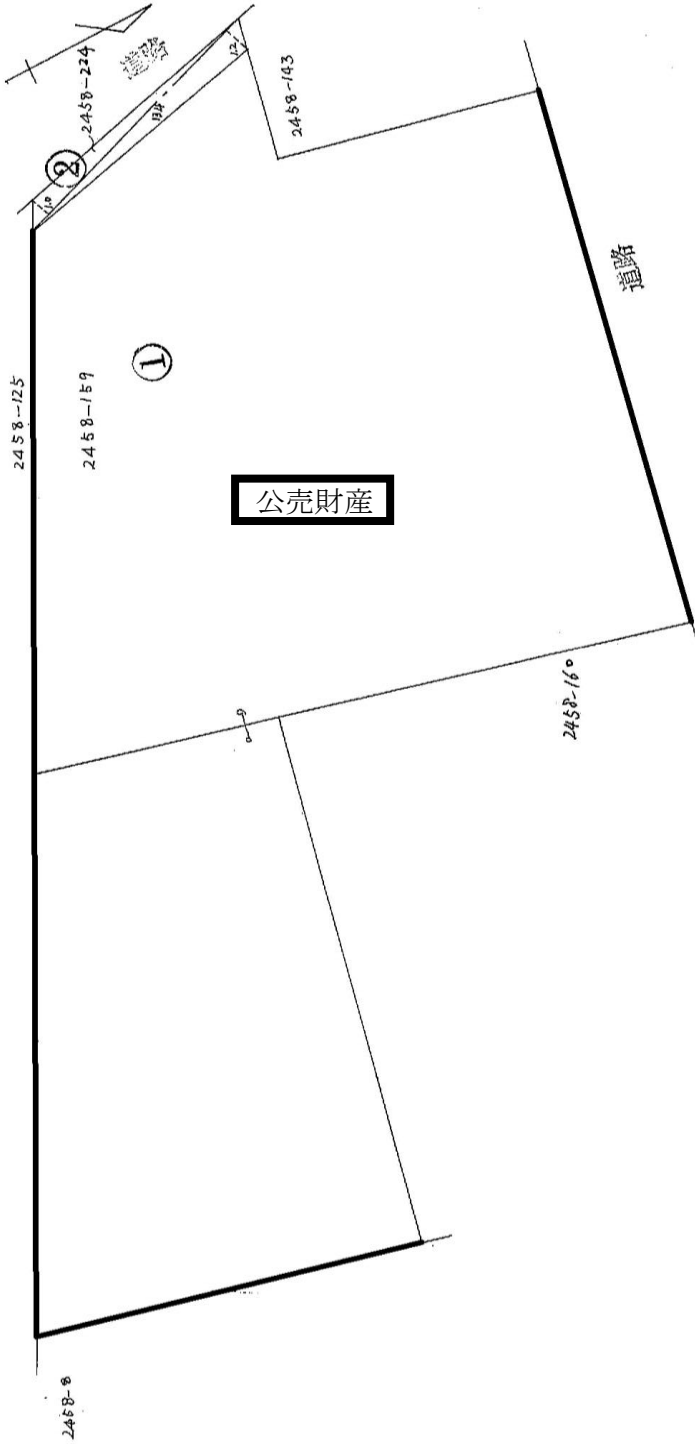
地積 24.44 m²

① 2458-143

$$109.58 - 24.445 = 85.135$$

地積 85.13 m²

土地参考図(地積測量図-2)



② $2458 - 224$

$13.4(12+1.0) \frac{1}{2} = 14.74$

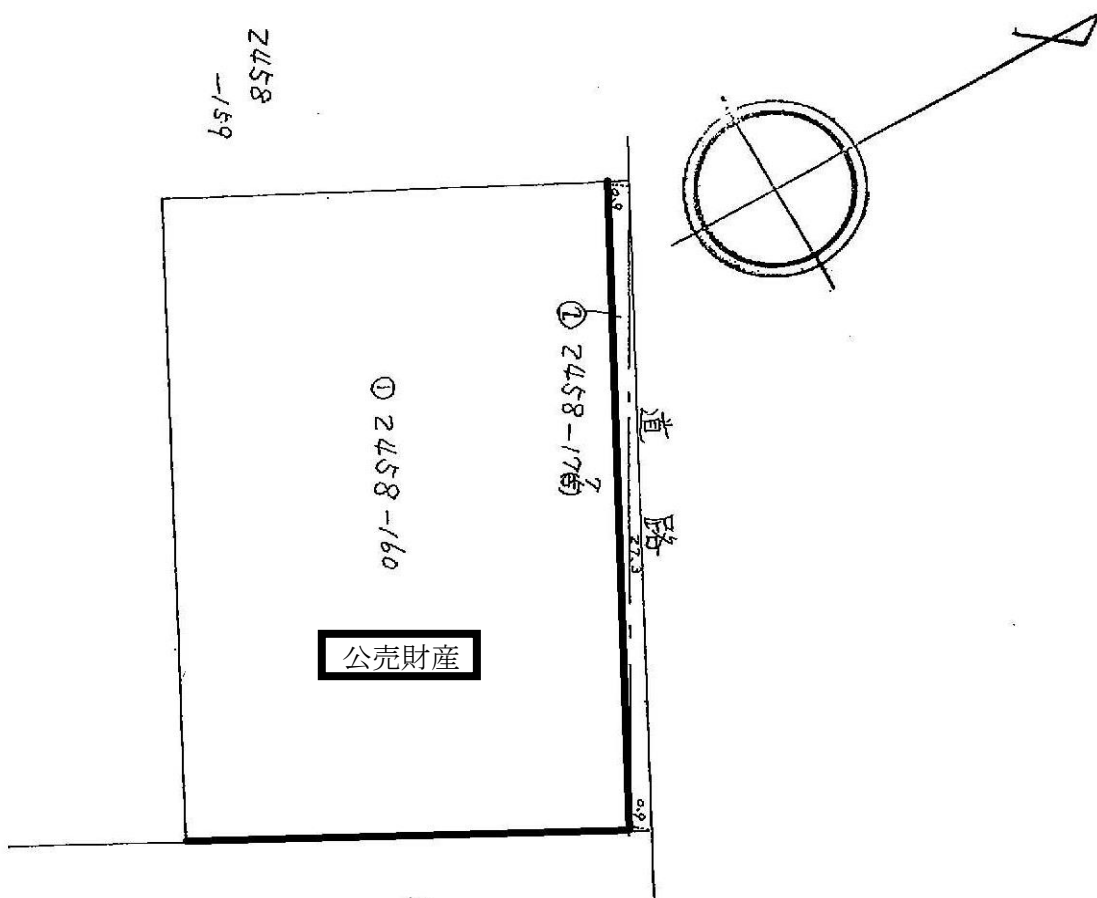
地積 14 m²

① $2458 - 159$

$145.6 - 14.74 = 144.26$

地積 144 m²

土地参考図(地積測量図-3)



求積

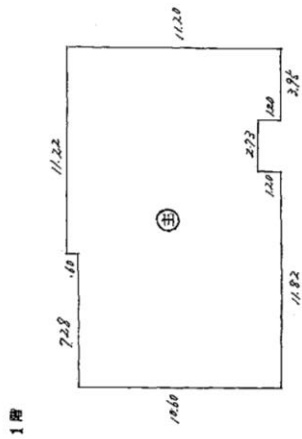
- ② 2458-176⁷
 $27.3 \times (0.9 + 0.9) \times \frac{1}{2} = 24.57 \text{ m}^2$
- ① 2458-160
 $497.9 - 24.57 = 473.33 \text{ m}^2$

地積

- ② 2458-176⁷
 24.57 m^2
- ① 2458-160
 473.33 m^2

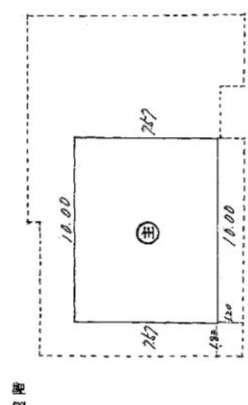
建物参考図(各階平面図・建物図面-1)

单位=米



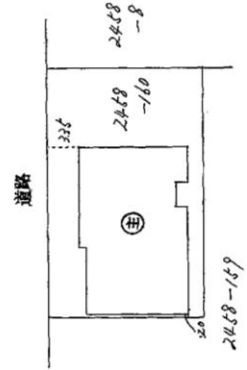
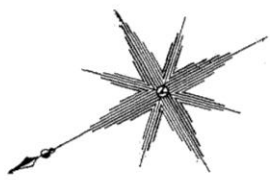
1階 床面積表

0.60 x 11.22	=	6.7320
9.40 x 18.50	=	173.9000
1.20 x 11.82	=	14.1840
1.20 x 3.95	=	4.7400
計		199.5560
床面積		199.55 ㎡



2階 床面積表

7.67 x 18.00	=	138.0600
床面積		138.06 ㎡



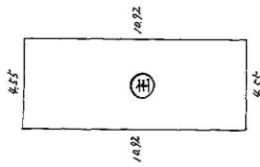
家屋番号2458番100

公壳財産4

建物参考図(各階平面図・建物図面-2)

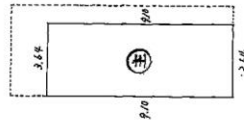
単位=米

1 階

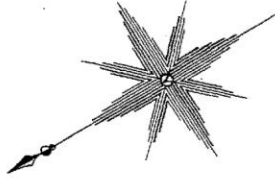


1 階求積表
 $10.92 \times 4.55 = 49.6860$
 床面積 49.68 m^2

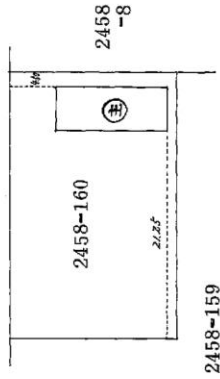
2 階



2 階求積表
 $9.10 \times 4.14 = 37.6740$
 床面積 37.67 m^2



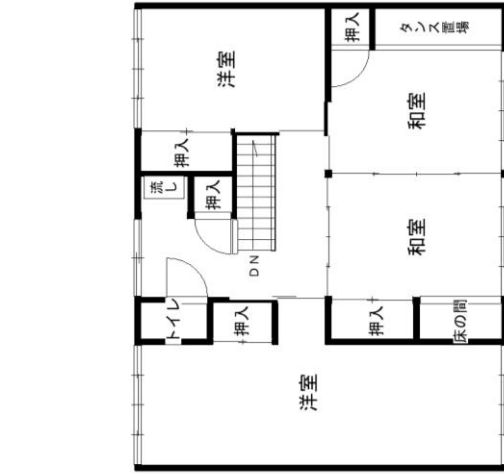
道 路



公売財産5

家屋番号2458番160の2

建物参考図(建物見取図1)



2階平面図

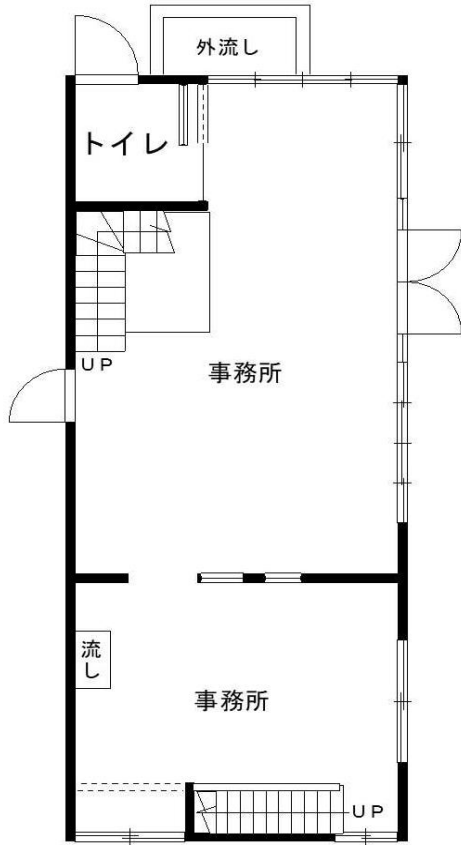


1階平面図

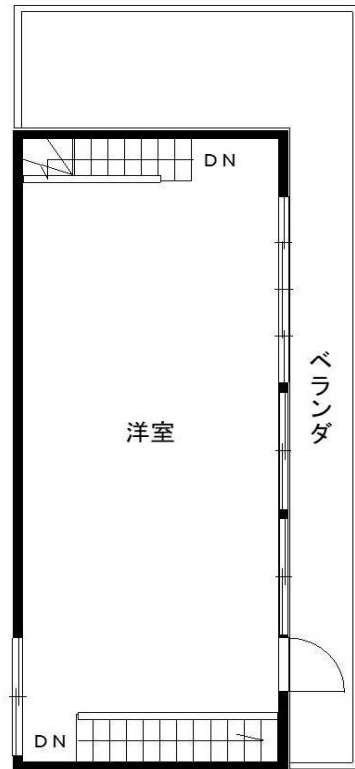
家屋番号2458番160

公売財産4

建物参考図(建物見取図2)



1階平面図



2階平面図

公売財産5

家屋番号2458番160の2

土地参考図(略配置図)

