

公 売 財 産 概 要 書

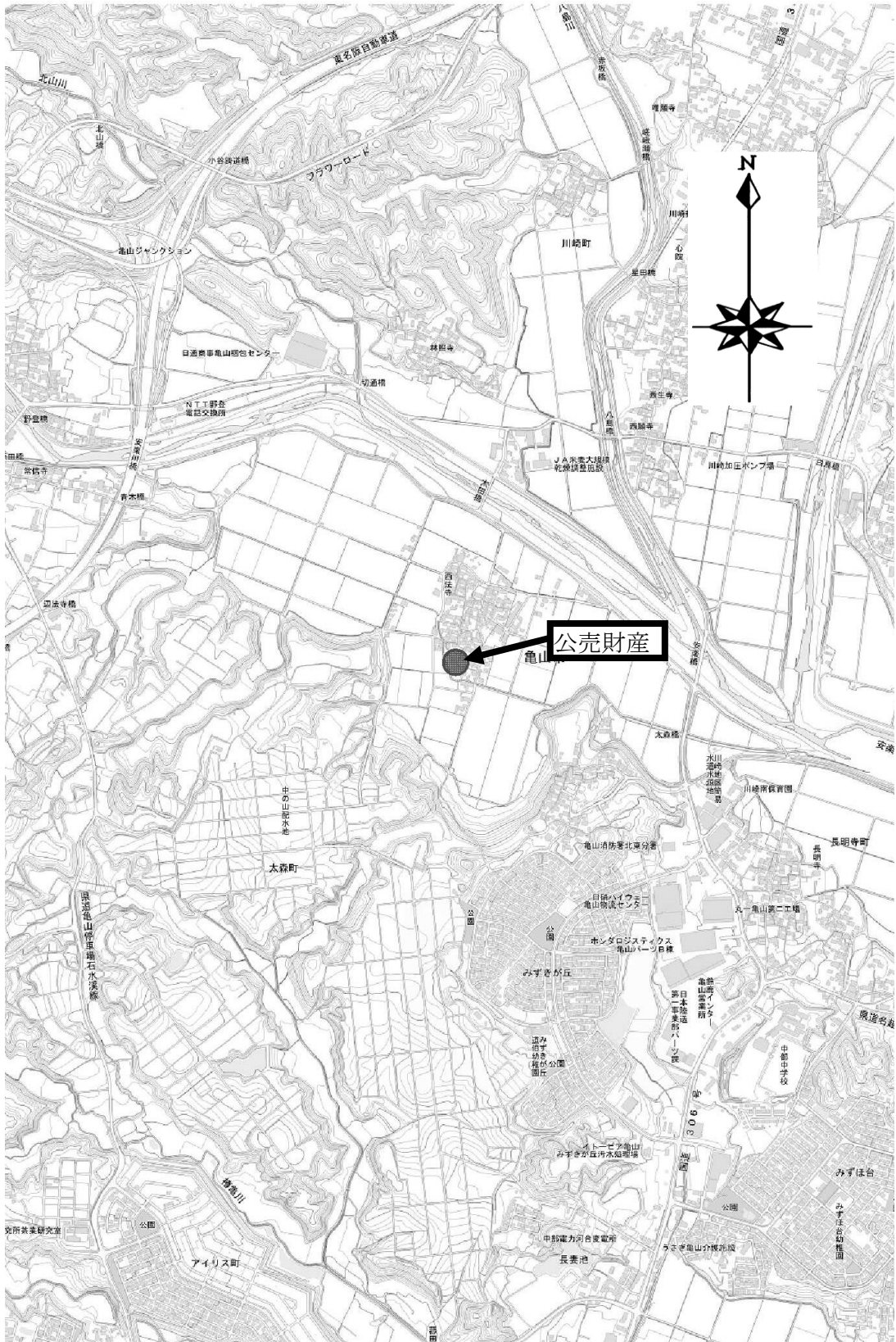
売却 区分 番号	N F 5 - N 2
公 売 財 産 の 表 示	<p>(土地の表示)</p> <p>1 所 在 亀山市太森町字太田 地 番 1 2 7 6 番 地 目 畑 地 積 5 5 5 m²</p> <p>(建物の表示)</p> <p>2 所 在 亀山市太森町字太田 1 2 7 6 番地 家屋番号 1 2 7 6 番の 2 種 類 倉庫 構 造 鉄骨造スレートぶき 2 階建 床面積 1 階 2 4 4 . 8 6 m² 2 階 7 6 . 0 9 m²</p>
見積 価額	1, 4 9 0, 0 0 0 円
公売 保証 金	1 5 0, 0 0 0 円
公 売 条 件 等	<p>1 上記公売財産を一括売却する。</p> <p>2 地目・地積は登記簿による。</p> <p>3 境界については隣接土地所有者と協議すること。</p> <p>4 建物の種類・構造・床面積は、登記簿による。 登記簿上の建築年月日不詳</p> <p>5 公売財産は、国道 3 0 6 号の西背後に形成された太森地区既成住宅地域に所在する。</p> <p>6 公売財産は、令和 4 年 3 月 1 日現在、倉庫利用となっており、所有者による占有状態である。</p> <p>7 公売財産は、東側で市道（幅員約 1. 5 m・舗装 建築基準法第 4 2 条第 2 項）に接しており、セットバックを要する。</p> <p>8 公売財産 1 の北西部に井戸が所在する。</p> <p>9 公売財産 1 において、登記簿上、以下の建物が存するが、現存しない。</p> <p style="margin-left: 20px;">所 在 亀山市太森町 1 2 7 6 番地 家屋番号 1 2 7 6 番 主である建物 種 類 居宅 構 造 木造草葺平家建 床面積 4 2 . 1 4 m²</p>

家屋番号 1276番 附属建物符号1
種類 納屋
構造 木造瓦葺平家建
床面積 19.83㎡

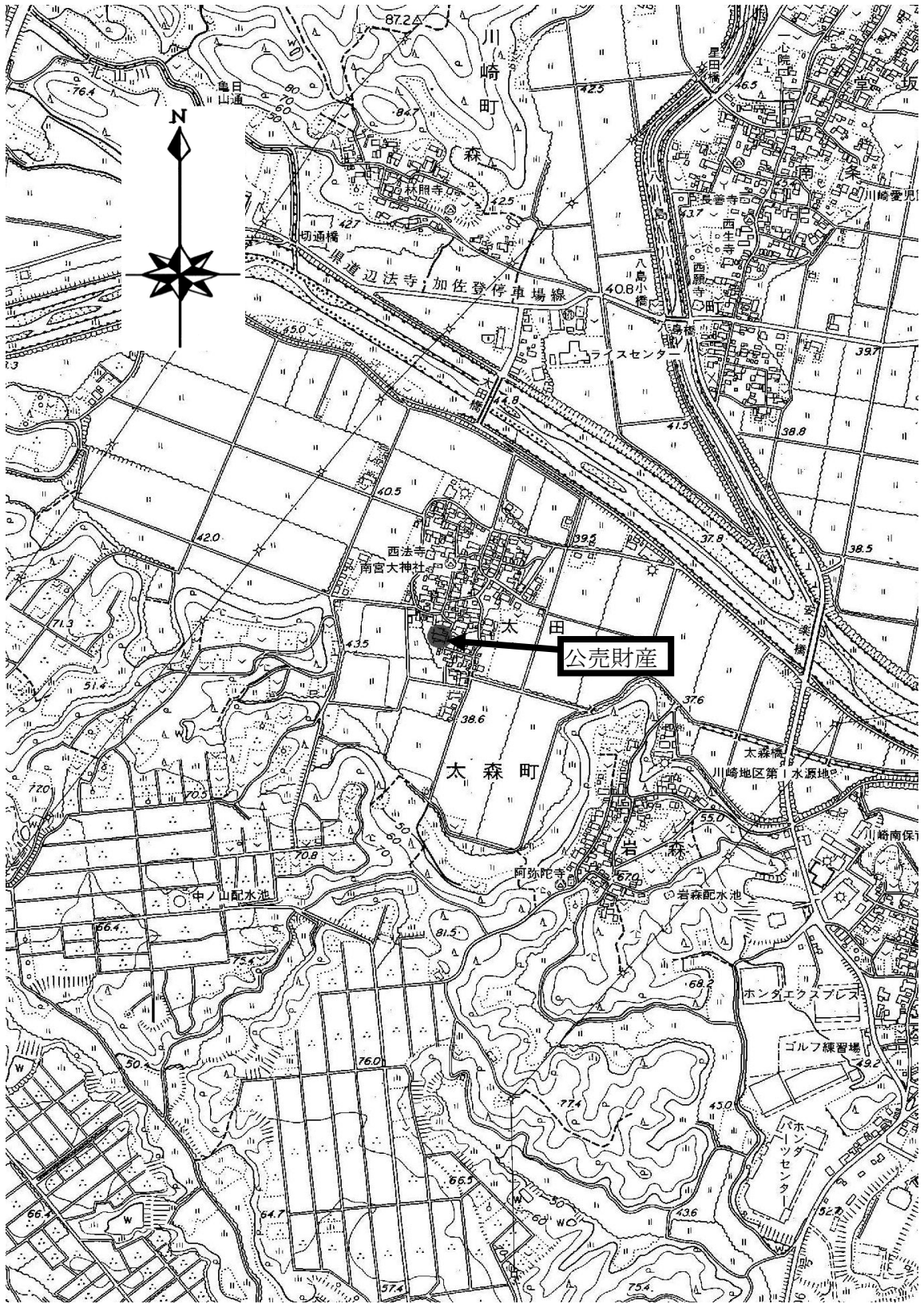
- 10 都市計画法 非線引都市計画区域 用途無指定
指定建ぺい率 60% 指定容積率 200%
文化財保護法 周知の埋蔵文化財包蔵地 太田遺跡
- 11 公売財産1は亀山市農業委員会において非農地認定されているが、農地買受適格証明書の提出又は呈示がないときは、公売に参加できない。
- 12 権利移転及び危険負担の時期は、亀山市農業委員会の許可若しくは届出の受理があった時とする。
- 13 消費税及び地方消費税については混在財産である。

公
売
条
件
等

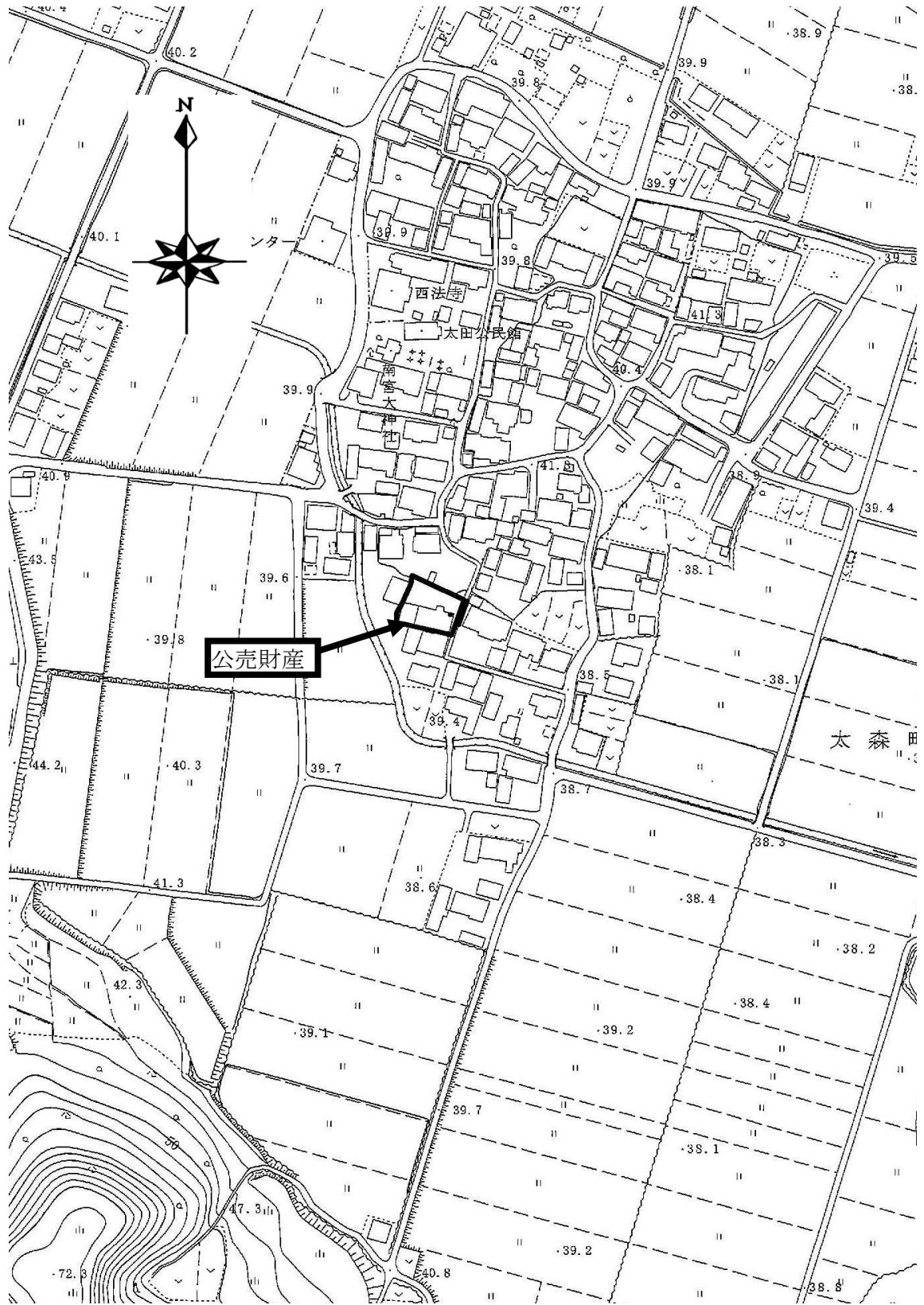
所在図



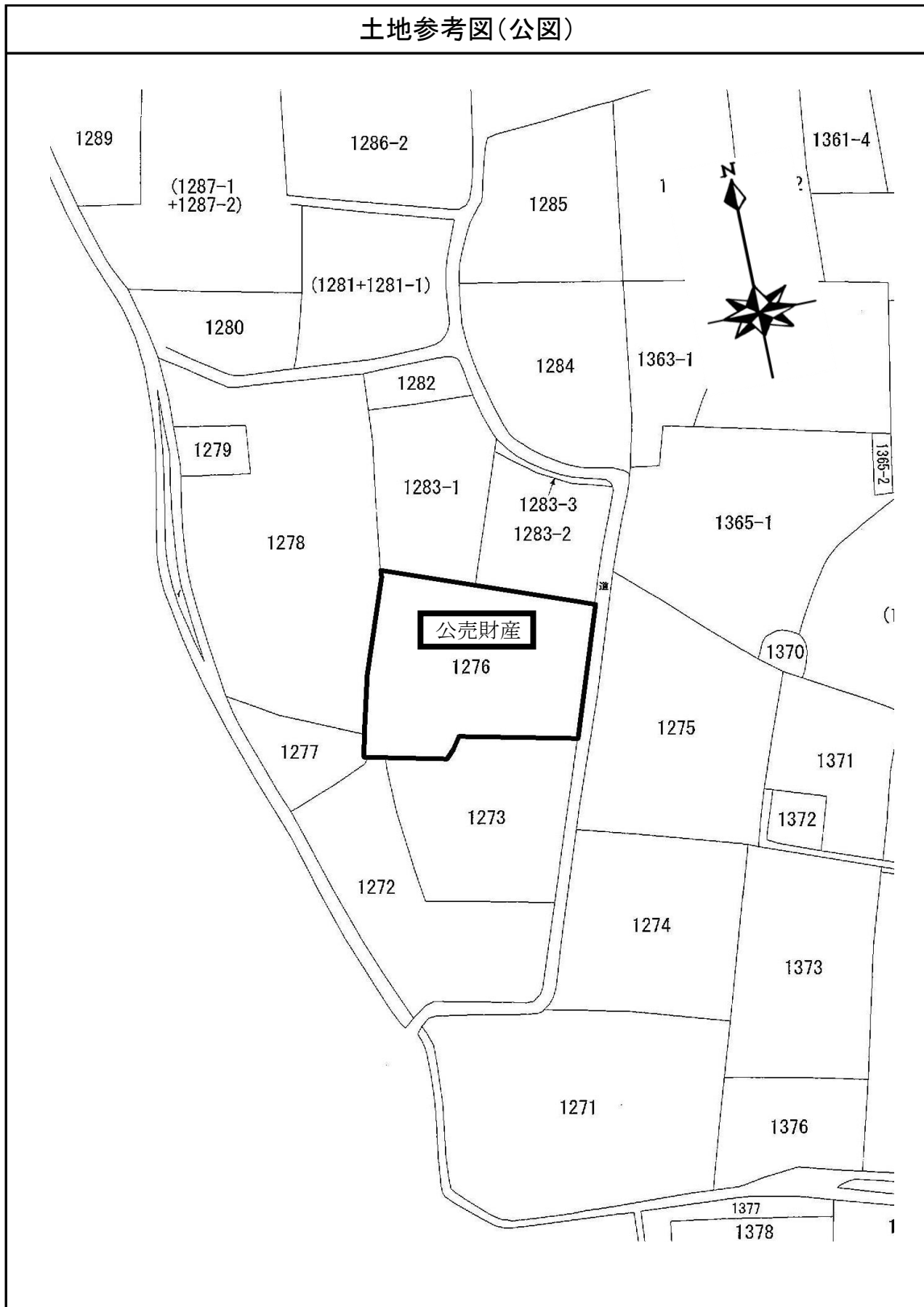
所在図



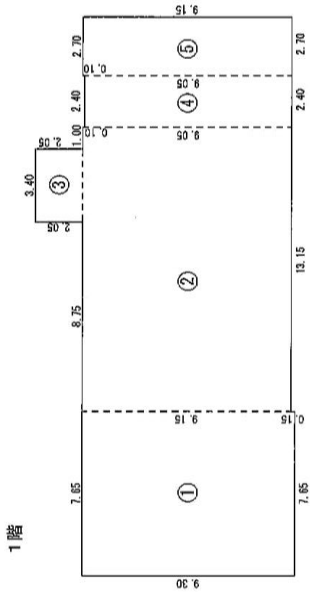
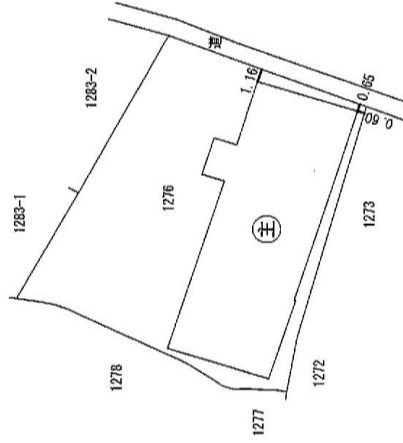
所在図



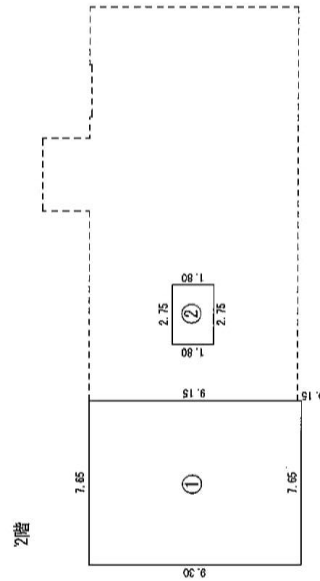
土地参考図(公図)



建物参考図(各階平面図・建物図面)

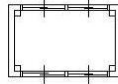
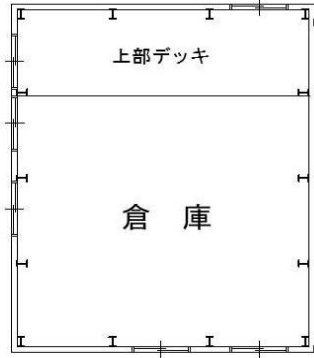


①	7.65 × 9.30 =	71.1450
②	13.15 × 9.15 =	120.3225
③	3.40 × 2.05 =	6.9700
④	2.40 × 9.05 =	21.7200
⑤	2.70 × 9.15 =	24.7050
		<u>244.8625</u>
1階床面積		244.86 m ²

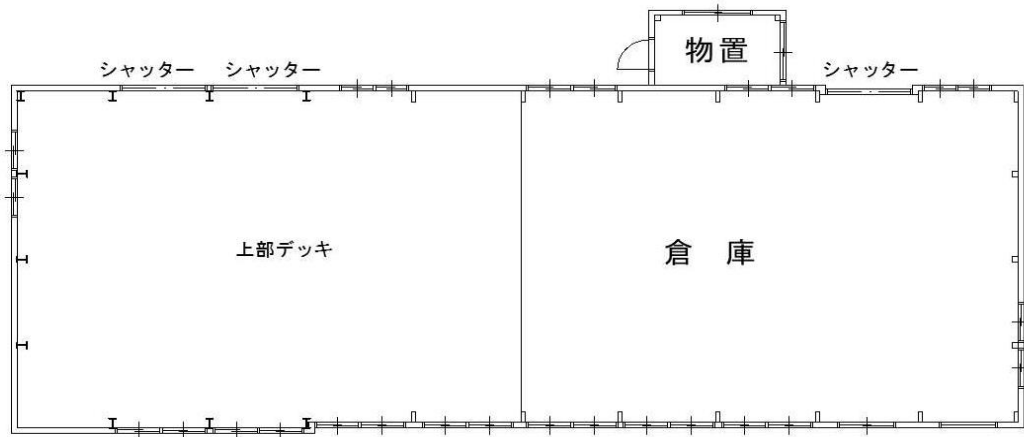


①	7.65 × 9.30 =	71.1450
②	2.75 × 1.80 =	4.9500
		<u>76.0950</u>
2階床面積		76.09 m ²

建物参考図(建物見取図)



2階平面図



1階平面図

土地建物参考図(略配置図)

