

公 売 財 産 概 要 書

売却 区分 番号	5 - S 5
公 売 財 産 の 表 示	<p>(土地の表示)</p> <p>所 在 亀山市野村二丁目</p> <p>地 番 4 4 1 番 5</p> <p>地 目 畑</p> <p>地 積 6 4 m²</p>
見積 価額	3 1 0 , 0 0 0 円
公売 保証 金	5 0 , 0 0 0 円
公 売 条 件 等	<ol style="list-style-type: none"> 1 地目・地積は登記簿による。 2 境界については隣接土地所有者と協議すること。 3 公売財産は、JR関西本線「亀山」駅の北西方約2.1km（道路距離）に位置する。 4 公売財産は、市街地北西部近郊の鈴鹿川左岸の丘陵地勢下に形成をみる一般住宅や畑などが混在する未熟成な住宅地域に所在する。 5 公売財産は、令和5年2月14日現在、平坦地勢の略帯状のやや不整形な現況雑種地（実測：64.83m²）であり、上水道の引込み及び公共下水道の接続は一応可能である。 6 公売財産は南側で市道（現況幅員約3m・舗装）に接する。 7 都市計画法 非線引都市計画区域 第一種中高層住居専用地域 指定建ぺい率60%、指定容積率200% 文化財保護法 周知の埋蔵文化財包蔵地 下野垣戸遺跡 8 登記地目が畑であるが、亀山市農業委員会において非農地として認定されており、農地買受適格証明の提出又は呈示は不要である。 9 消費税及び地方消費税については非課税財産である。

売却区分番号

5-S5

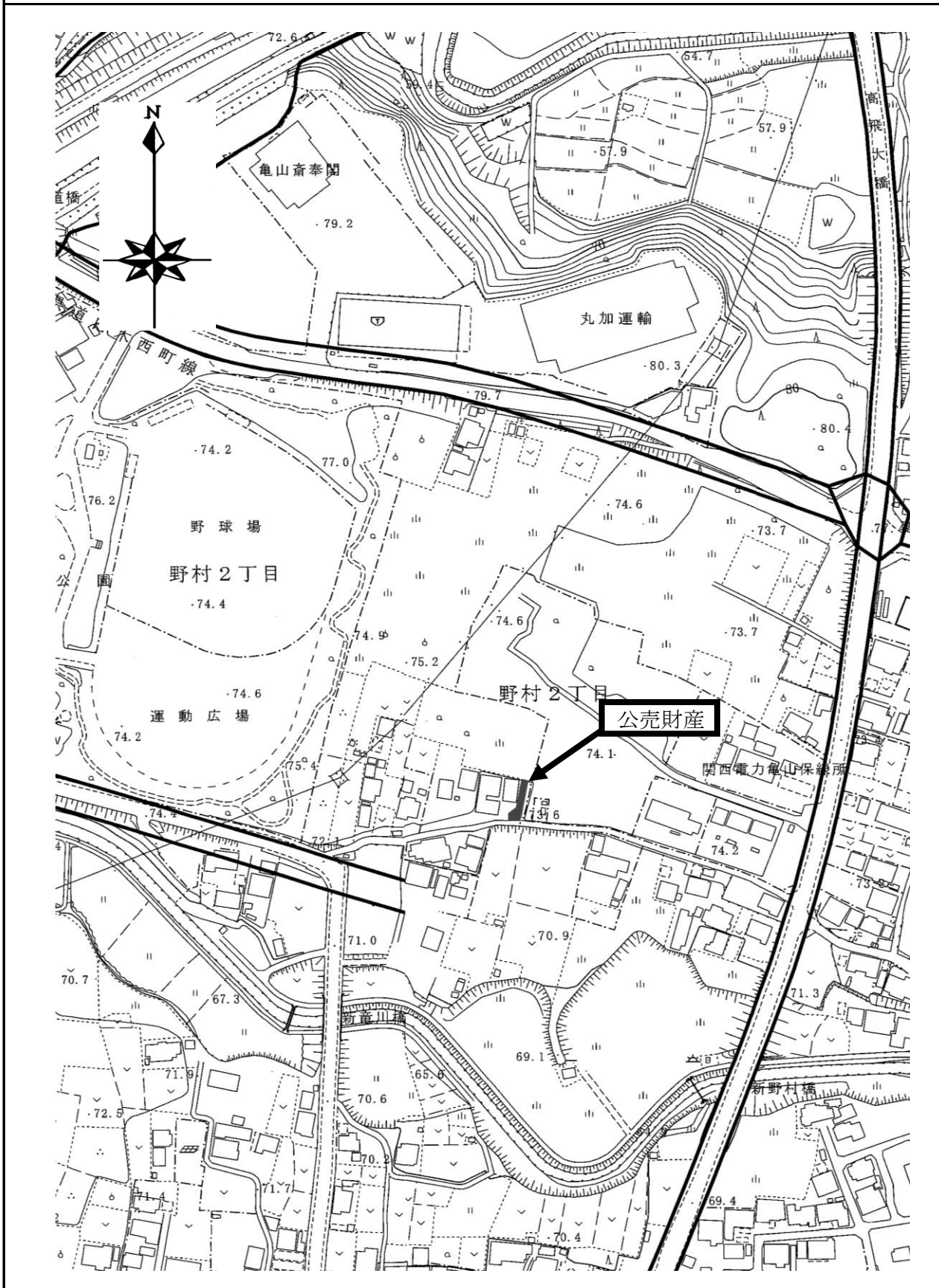
所在図



売却区分番号

5-S5

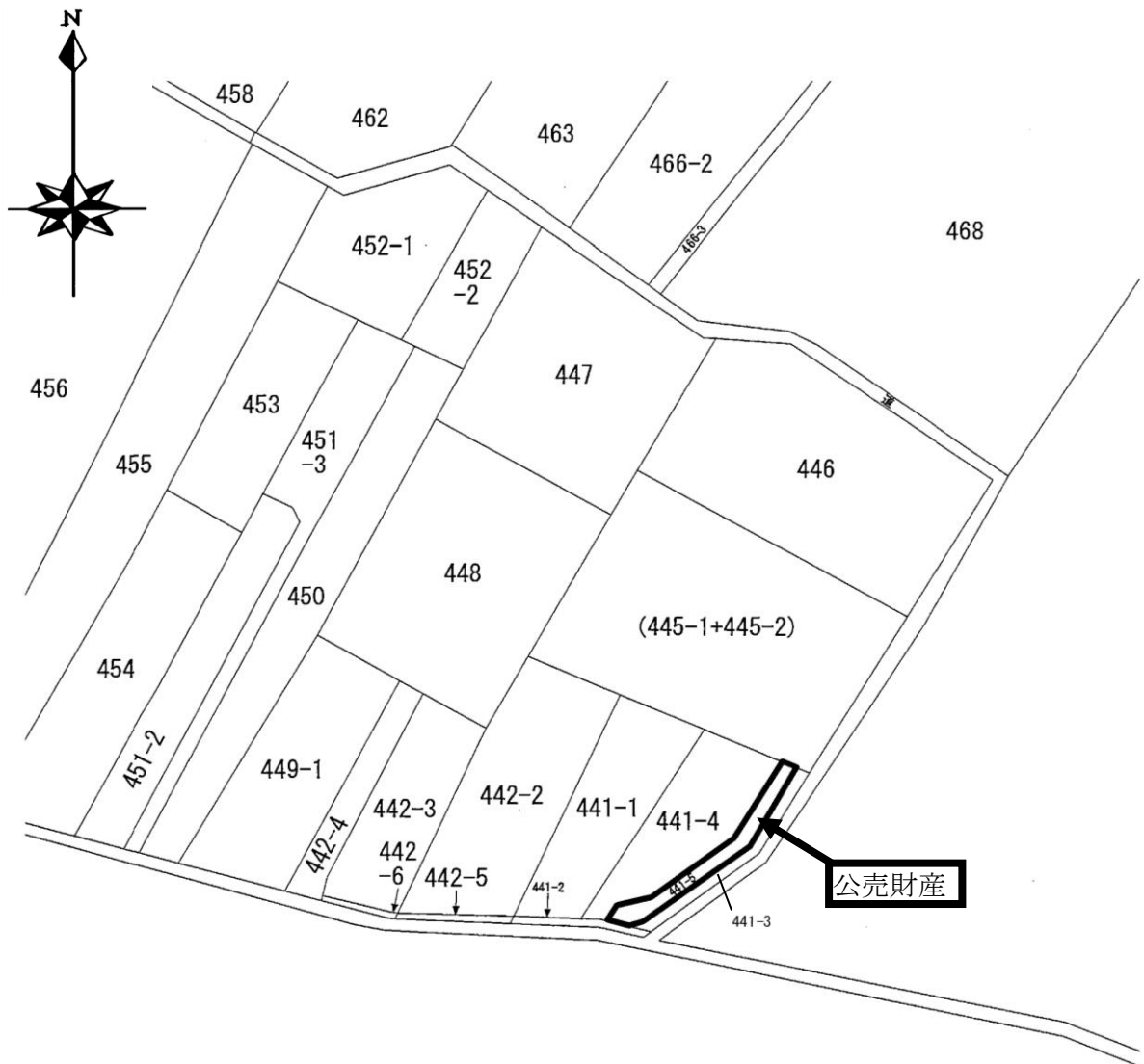
所在図



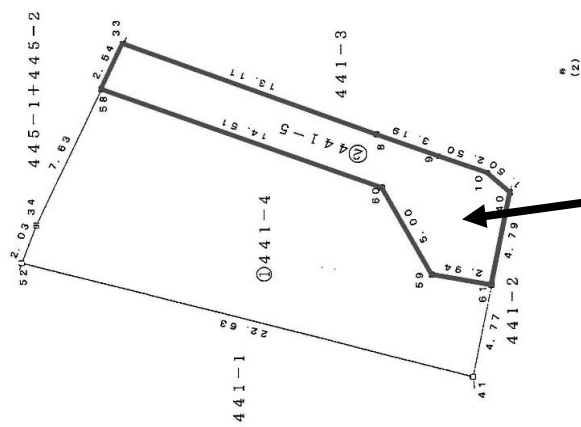
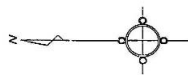
売却区分番号

5-S5

土地参考図(公図)



土地参考図(地積測量図)



公売財産

凡例

○	境界の位置
△	境界の位置
□	境界の位置
◇	境界の位置
○	境界の位置
△	境界の位置
□	境界の位置
◇	境界の位置

標高求積表

地番	NO	標高	X	Y	辺長	測線
①	441					
	52	()	524.239	495.980	22.63	52
	41	()	502.355	490.216	4.77	41
	61	()	501.474	494.905	2.84	61
	59	()	504.362	495.448	5.00	59
	60	()	506.767	499.834	14.51	60
	58	()	520.387	504.830	7.63	58
	34	()	523.547	497.884	2.03	34
			倍面積	343.841617	m ²	
			面積	171.9206885	m ²	171.92
			坪数	52.006		

地番	NO	標高	X	Y	辺長	測線
②	441					
	58	()	520.387	604.830	14.51	58
	60	()	506.767	499.834	5.00	60
	59	()	504.362	495.448	2.94	59
	61	()	501.474	494.905	4.79	61
	40	()	500.590	499.610	1.50	40
	10	()	501.700	500.618	2.50	10
	9	()	504.056	601.480	3.19	9
	8	()	507.048	602.571	13.11	8
	33	()	519.336	607.141	2.54	33
			倍面積	129.664563	m ²	
			面積	64.832815	m ²	64.83
			坪数	19.612		

*使用機種名 JEC GEO STATION システム
 *公式 $A=1/2 \sum (X2-Y1) (Y1+Y2)$
 *任意座標系

合計 236.7530900m²

引照点座標値

点名	X	Y
(1)	500.242	482.340
(2)	500.070	500.706

引照点座標値

点名	X	Y
(1)	500.242	482.340
(2)	500.070	500.706

平成28年6月10日測量

売却区分番号

5-S5



売却区分番号

5-S5

