

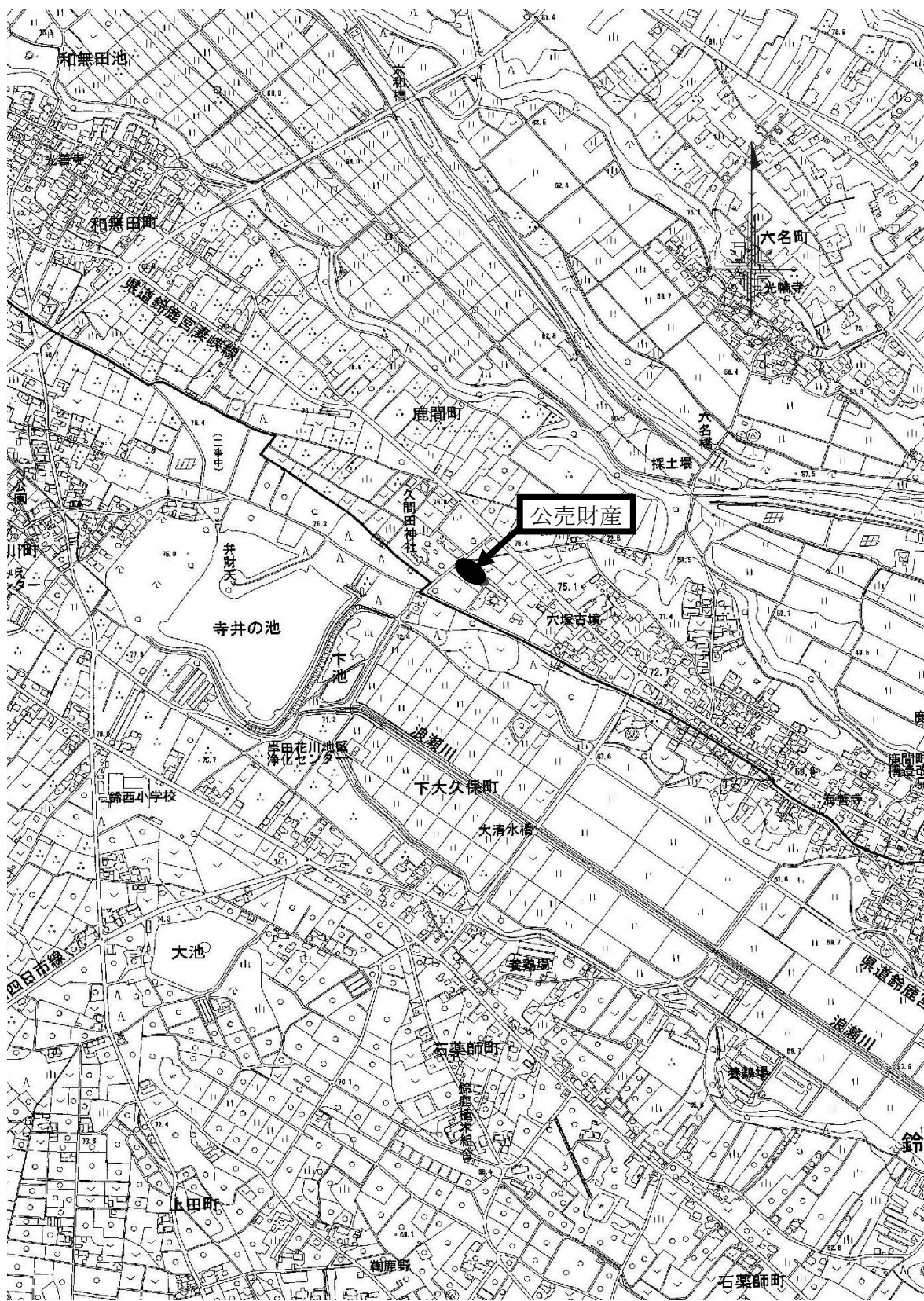
# 公 売 財 産 概 要 書

|                                 |  |
|---------------------------------|--|
| 売却<br>区分<br>番号                  | 5 - S 6  |
| 公<br>売<br>財<br>産<br>の<br>表<br>示 | <p>(土地の表示)</p> <p>1 所 在 四日市市鹿間町字穴塚<br/>地 番 4 6 1 番 4<br/>地 目 畑<br/>地 積 1 9 4 m<sup>2</sup></p> <p>2 所 在 四日市市鹿間町字穴塚<br/>地 番 4 6 1 番 5<br/>地 目 宅地<br/>地 積 4 9 9 . 9 7 m<sup>2</sup></p> <p>(建物の表示)</p> <p>3 所 在 四日市市鹿間町字穴塚 4 6 1 番地 5<br/>家屋番号 4 6 1 番 5<br/>種 類 店舗<br/>構 造 木造スレート葺平家建<br/>床 面 積 4 1 . 4 0 m<sup>2</sup></p>   |
| 見積<br>価額                        | 3, 7 4 0, 0 0 0 円  |
| 公売<br>保証<br>金                   | 3 8 0, 0 0 0 円   |
| 公<br>売<br>条<br>件<br>等           | <p>1 上記公売財産を一括売却する。</p> <p>2 地目・地積は登記簿による。</p> <p>3 境界については隣接土地所有者と協議すること。</p> <p>4 建物の種類・構造・床面積は、登記簿による。<br/>         登記簿上の建築年月日 公売財産3 昭和63年10月2日新築<br/>         公売財産3の北東部に増築（浴室：概測5m<sup>2</sup>）が認められ、現況概測46.40m<sup>2</sup>である。<br/>         公売財産3の東側に下記の未登記附属建物あり。<br/>         木造亜鉛メッキ鋼板葺平家建 物置 概測9m<sup>2</sup></p> <p>5 公売財産は、四日市あすなろう鉄道内部線「内部」駅の西方約7.2km（道路距離）に位置する。</p> <p>6 公売財産は、県道鈴鹿宮妻峡線南方直近背後の鹿間地区混在住宅地域に所在する。</p> |

公  
売  
条  
件  
等

- 7 公売財産は、令和5年2月16日現在、概ね西部が事務所・休憩室の敷地として利用され、東部が廃車等の廃棄物置場利用であり、賃借人による占有状態である。賃貸借契約の概要は賃借人より以下のとおり聴取された。  
月額支払賃料40,000円  
権利金・保証金（敷金）等の一時金は授受なし
- 8 公売財産は、公簿地積との若干の相違（縄伸び）が認められる。
- 9 公売財産は、北西側で市道（現況舗装有効幅員約4m・全幅は約8mで街路樹あり）に接する。
- 10 公売財産1の東端部から南東端部にかけては法面となっており、一部土留め擁壁（コンクリート柵板）がなされていない。
- 11 公売財産1の東北端部に所在すると思料される立木の枝が東側隣接地などへ越境している模様である。
- 12 都市計画法 市街化調整区域  
指定建ぺい率60% 指定容積率200%  
文化財保護法 周知の埋蔵文化財「大道端遺跡」内
- 13 公売財産1については、登記地目が畑であるが、四日市市農業委員会において非農地として認定されており、農地買受適格証明書の提出又は呈示は不要である。
- 14 消費税及び地方消費税については混在財産である。

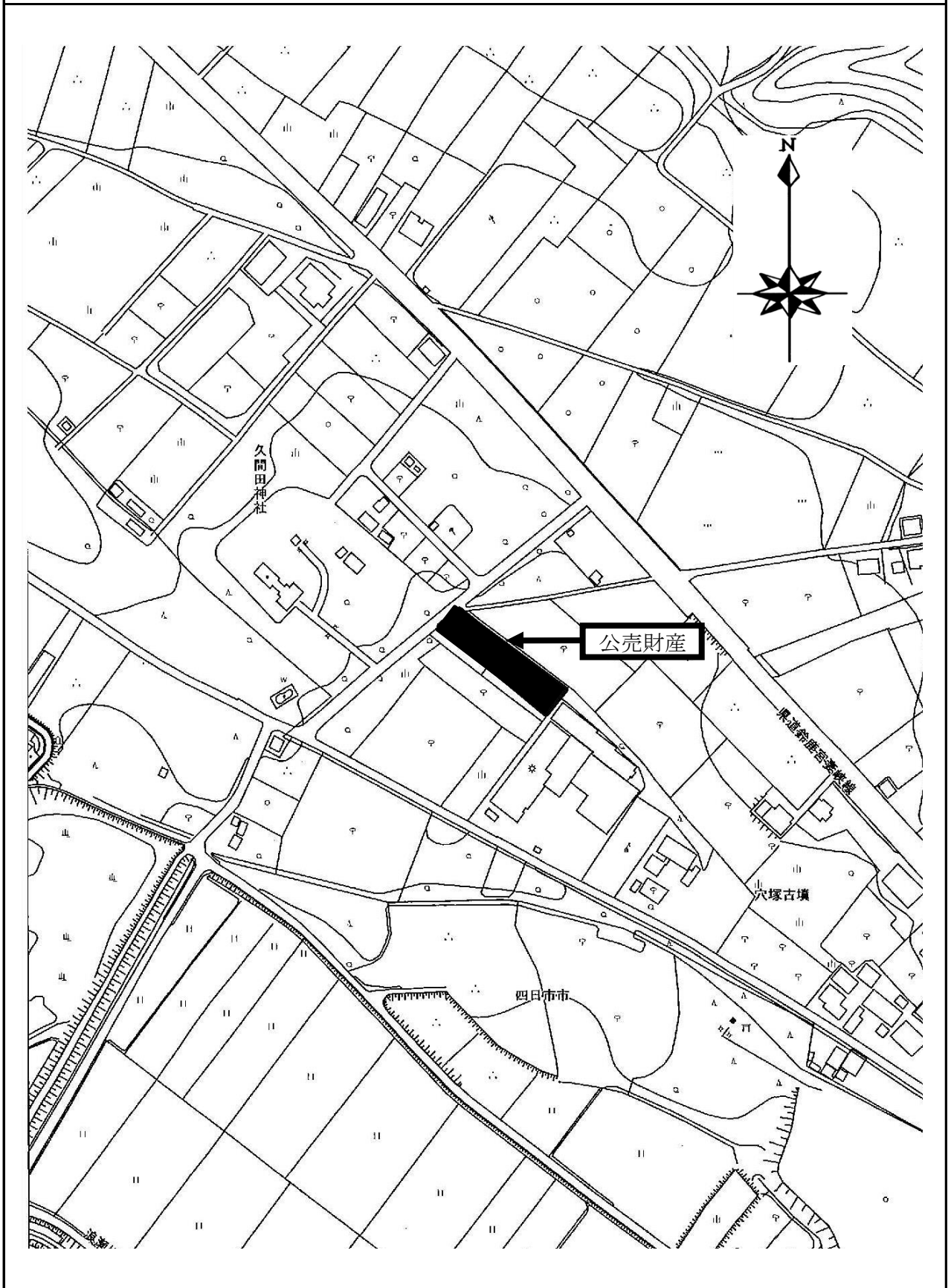
所在図



売却区分番号

5-S6

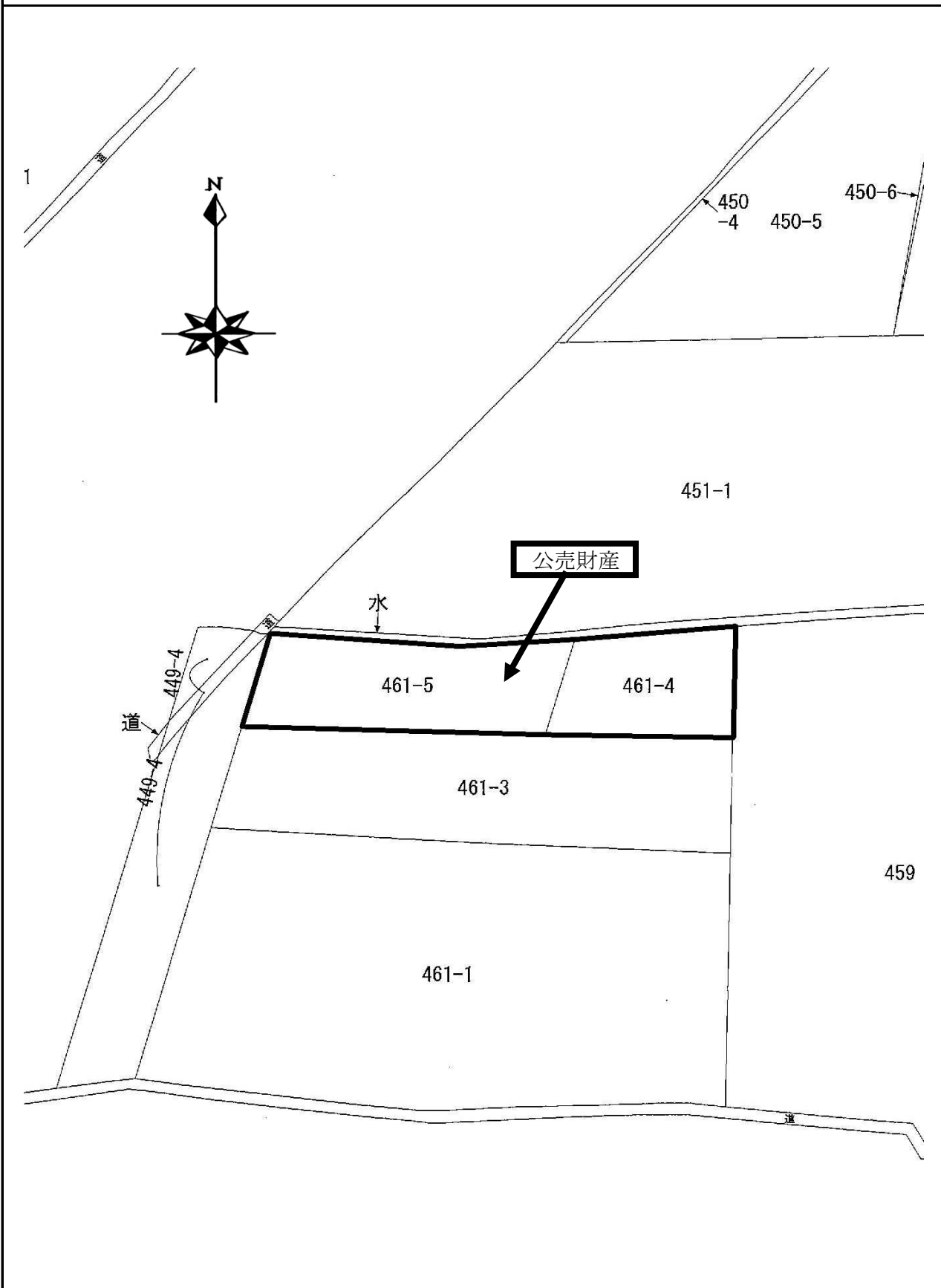
所在図



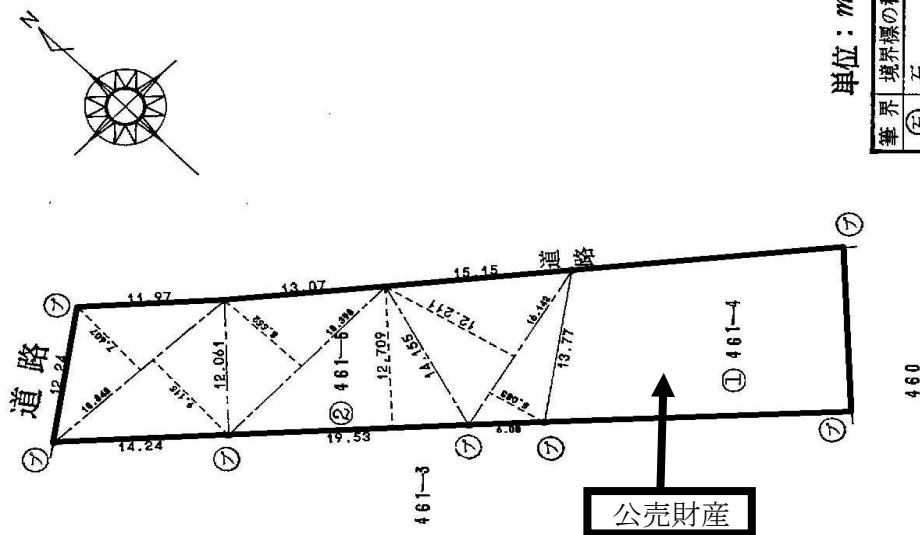
売却区分番号

5-S6

土地参考図(公図)



土地参考図(地積測量図)



単位：m

| 境界 | 境界標の種類  |
|----|---------|
| ①  | 石杭      |
| ②  | コンクリート杭 |
| ③  | 金属釘     |
| ④  | プラスチック杭 |
| ⑤  | 刻み      |

面積計算

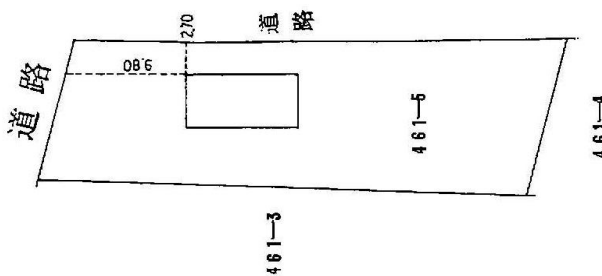
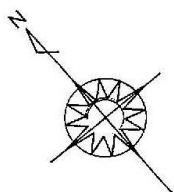
| 地番    | 底辺     | 高さ     | 付面積         |
|-------|--------|--------|-------------|
| 461-5 |        |        |             |
| No.   | 18,848 | 7.607  | 143.376736  |
|       | 18,848 | 9.115  | 171.799520  |
|       | 18,398 | 8.552  | 157.339596  |
|       | 19,536 | 12.709 | 248.283024  |
|       | 16,142 | 12.211 | 197.109262  |
|       | 16,142 | 5.083  | 82.049786   |
|       |        | 付面積    | 999.958724  |
|       |        | 付面積    | 499.9793620 |
|       |        | 坪数     | 499         |
|       |        | 坪数     | 151.24      |

| 地番       | 底辺          | 高さ | 付面積         |
|----------|-------------|----|-------------|
| 461-4    |             |    |             |
| 面積       | 合計面積        |    | 裸地          |
| 694.2148 | 499.9793620 |    | 194.2354380 |
|          | 付面積         |    | 194         |
|          | 坪数          |    | 58.75       |

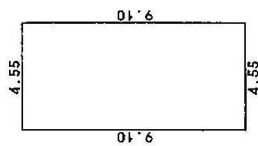
売却区分番号

5-S6

建物参考図(各階平面図・建物図面)



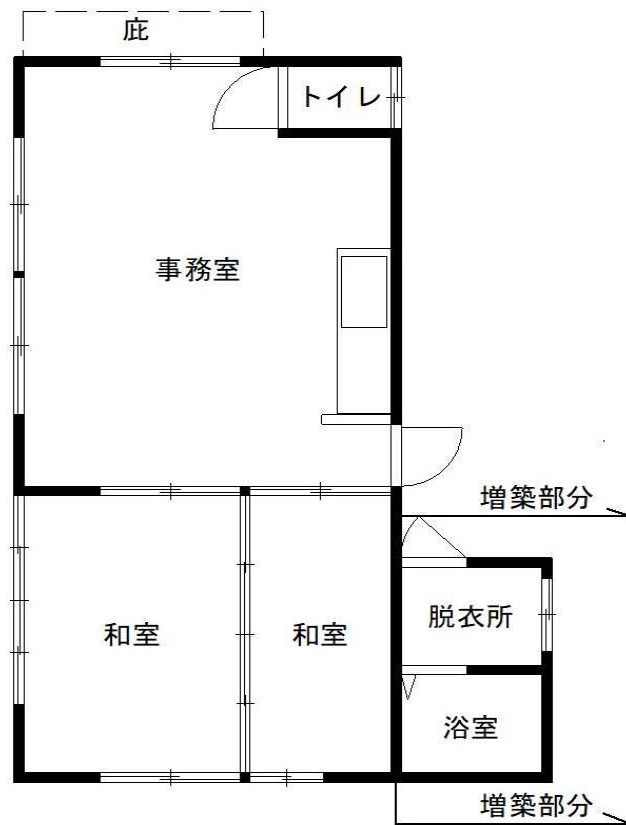
求精表  
9.10 x 4.55 = 41.4050  
床面積 41.40 m<sup>2</sup>



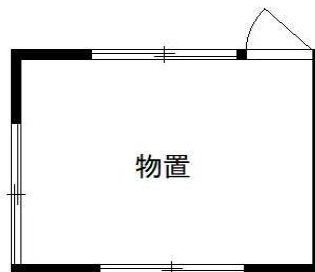
売却区分番号

5-S6

建物参考図(建物見取図)



公売財産3



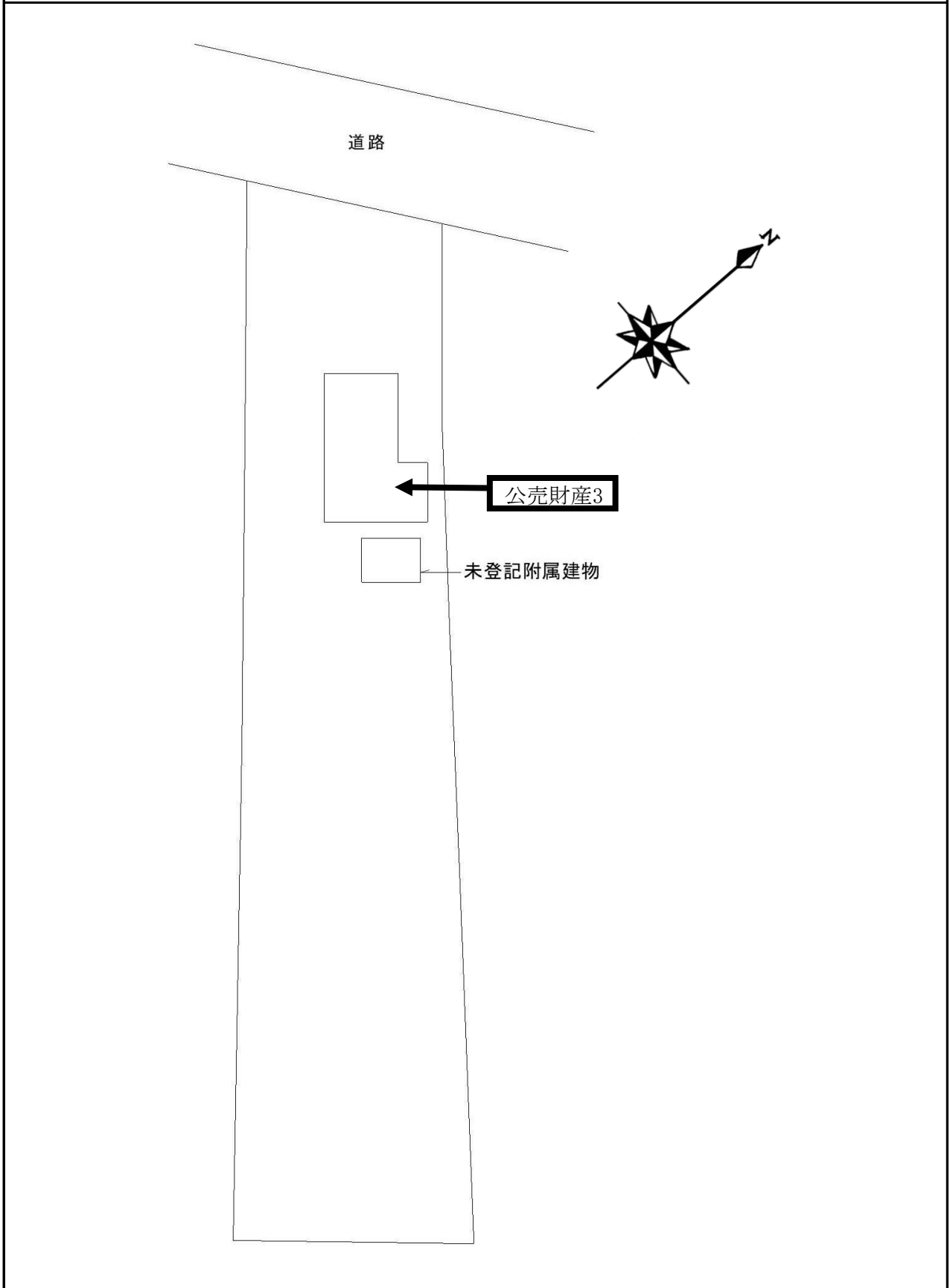
未登記附属建物



売却区分番号

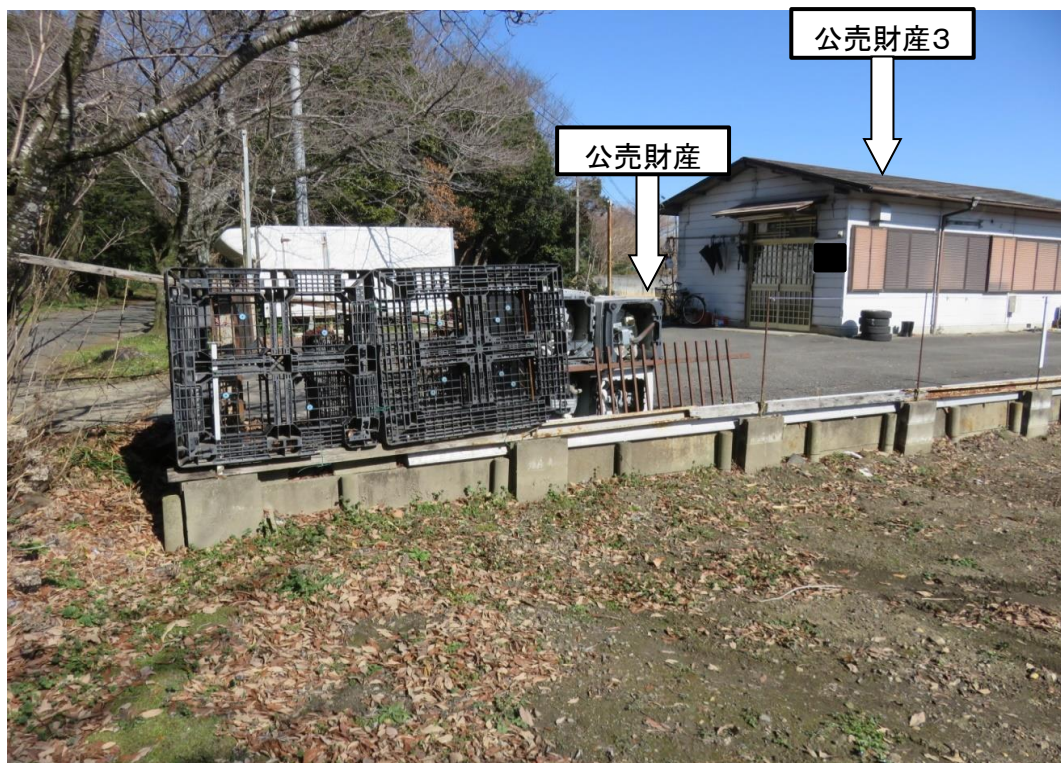
5-S6

土地参考図(略配置図)



売却区分番号

5-S6



売却区分番号

5-S6



売却区分番号

5-S6



公売財産3

売却区分番号

5-S6



公売財産3

売却区分番号

5-S6



未登記附属建物