

## 公 売 財 産 概 要 書

売却 区分 番号	5 - S 7
公 売 財 産 の 表 示	<p>(土地の表示)</p> <p>1 所 在 亀山市阿野田町字上野垣戸 地 番 2 1 3 1 番 地 目 宅地 地 積 4 8 6 . 1 1 m<sup>2</sup></p> <p>(建物の表示)</p> <p>2 所 在 亀山市阿野田町 2 1 3 1 番地 家屋番号 2 1 3 1 番の 1 種 類 居宅 構 造 木造瓦葺平家建 床面積 9 2 . 5 6 m<sup>2</sup></p>
見積 価額	7 6 0 , 0 0 0 円
公売 保証 金	8 0 , 0 0 0 円
公 売 条 件 等	<p>1 上記公売財産を一括売却する。</p> <p>2 地目・地積は登記簿による。</p> <p>3 境界については隣接土地所有者と協議すること。</p> <p>4 建物の種類・構造・床面積は、登記簿による。 登記簿上の建築年月日 不詳 なお、東部にコンクリートブロック造陸屋根平家建の炊事場・浴室などの増築が認められ、現況概測 1 0 7 m<sup>2</sup>である。</p> <p>5 上記登記建物のほか、下記の未登記附属建物が所在する。 (いずれも公売財産である)</p> <ul style="list-style-type: none"> <li>・未登記附属建物イ号 鉄骨造瓦葺平家建 倉庫・居宅 概測 5 3 m<sup>2</sup></li> <li>・未登記附属建物ロ号 コンクリートブロック造陸屋根平家建 便所 概測 3 m<sup>2</sup></li> </ul> <p>6 公売財産は、JR関西本線「亀山」駅の南東方約 2 . 1 km (道路距離) に位置する。</p> <p>7 公売財産は、鈴鹿川右岸の県道鈴鹿関線及び県道亀山安濃線背後に形成をみる農家集落地域に所在する。</p> <p>8 公売財産は、令和 5 年 2 月 1 4 日現在、住宅・倉庫としての利用であり、所有者による動産などが残存している空家での管理状態である。</p> <p>9 公売財産 2 は、老朽化が著しく保守状況は極めて劣る。</p> <p>10 公売財産の室内には大量の生活ゴミなどが置かれている。</p> <p>11 公売財産は、北西側で市道及び北側で公道 (幅員約 2 . 3 m ・舗装)、東側で公道 (幅員約 2 . 3 m ・舗装) に接する。</p>

なお、接面する公道は何れも建築基準法上では非道路扱いである。

- 12 公売財産は、建築基準法上の道路後退（セットバック）を若干要する。
- 13 公売財産は、公共下水道に接続されていない。
- 14 公売財産 1 の東部中央に井戸 1 基有り。
- 15 公売財産 1 の北東部に西日本電信電話株式会社の電柱 1 本有り。
- 16 公売財産 1 には登記簿上下記の建物が所在するが、現存していない。  
所 在 亀山市阿野田町 2 1 3 1 番地  
家屋番号 2 1 3 1 番の 2  
種 類 納屋  
構 造 木造瓦葺平家建  
床面積 4 9 . 5 8 m<sup>2</sup>
- 17 都市計画法 非線引都市計画区域 用途無指定  
指定建ぺい率 6 0 % 指定容積率 2 0 0 %
- 18 消費税及び地方消費税については混在財産である。

公  
売  
条  
件  
等

売却区分番号

5-S7

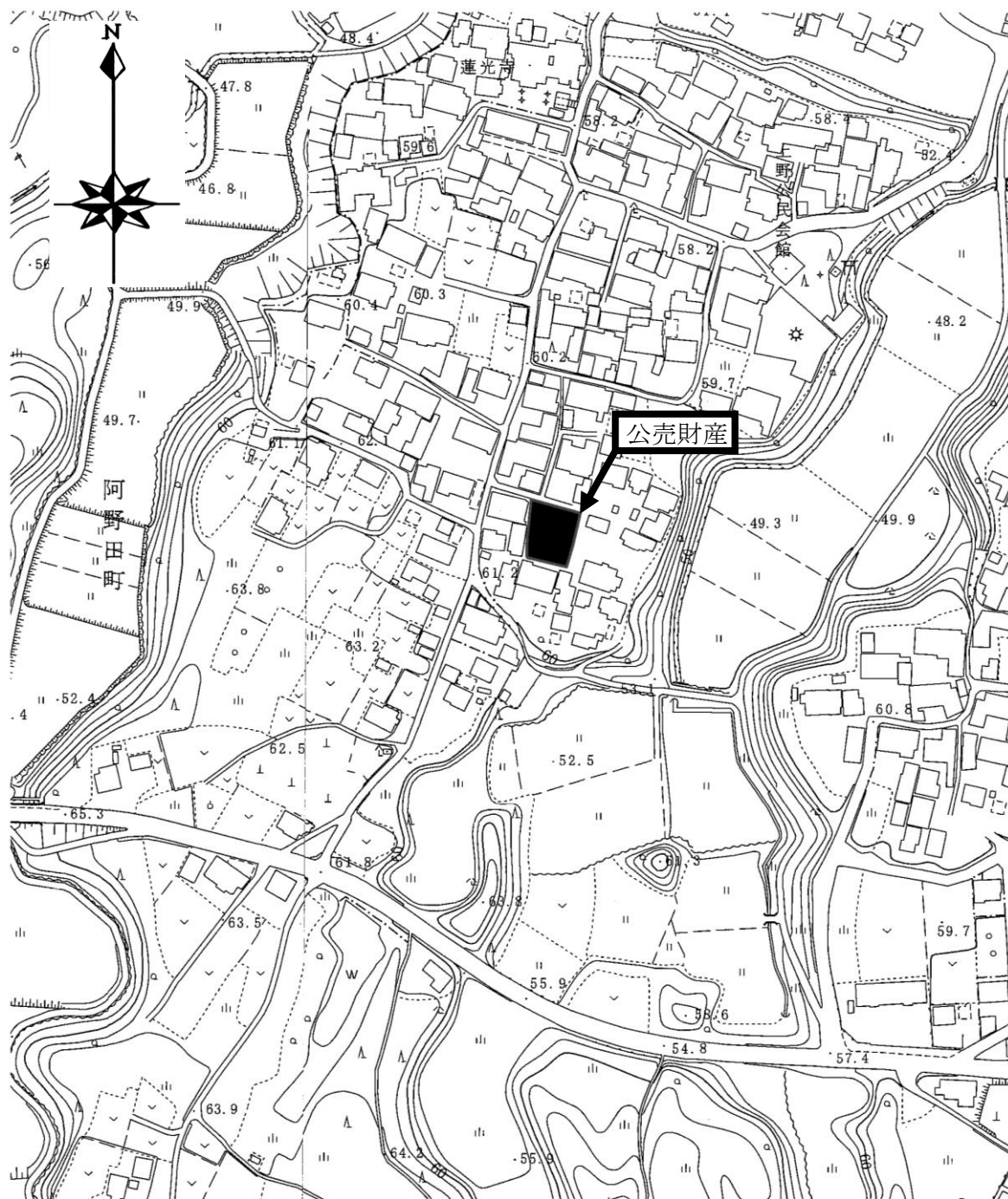
所在図



売却区分番号

5-S7

所在図



売却区分番号

5-S7

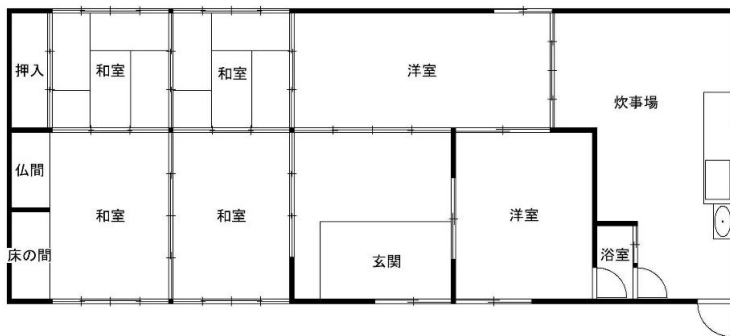
土地参考図(公図)



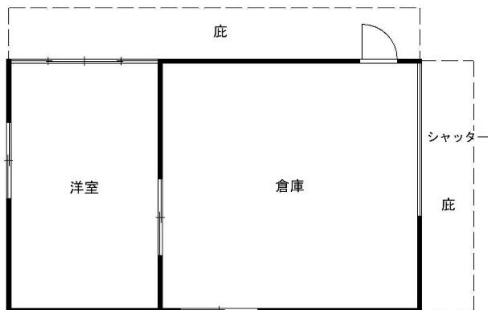
売却区分番号

5-S7

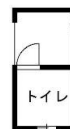
建物参考図(建物見取図)



公売財産2



未登記附属建物イ号

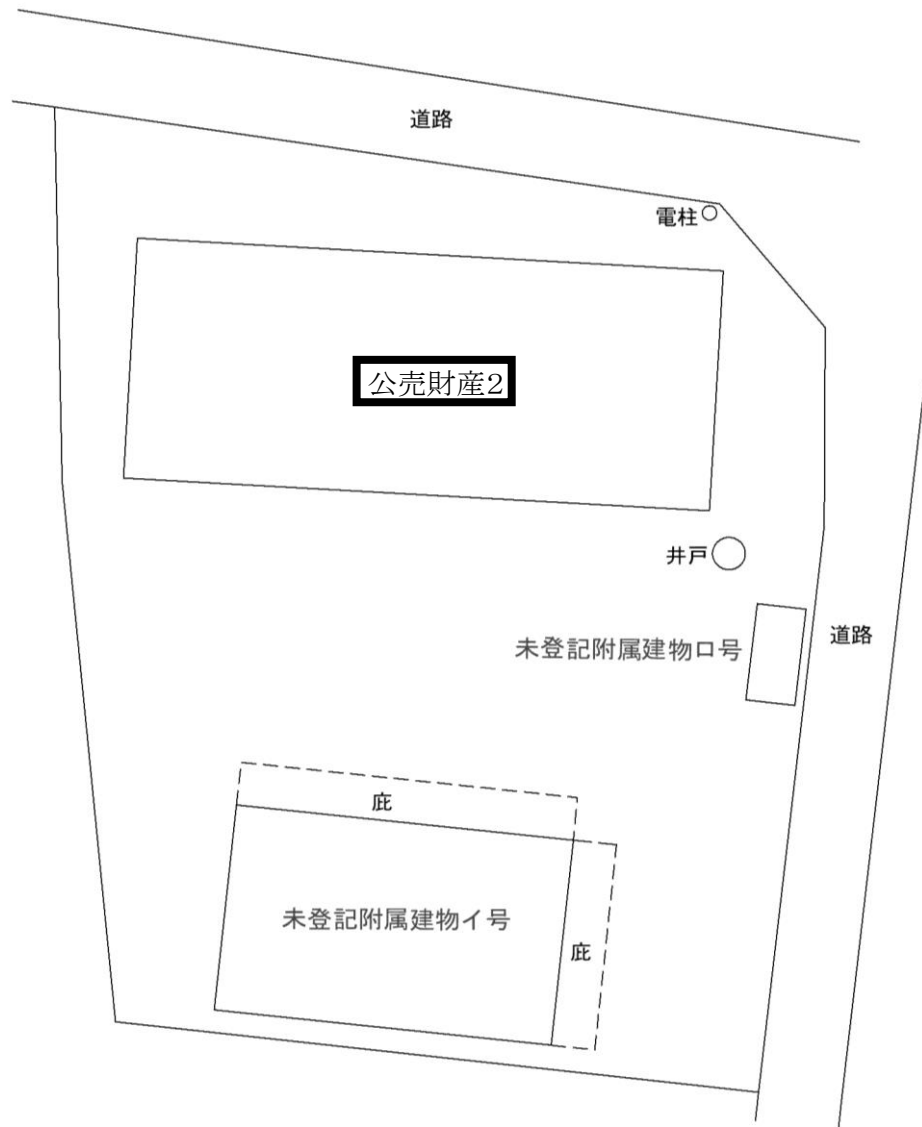
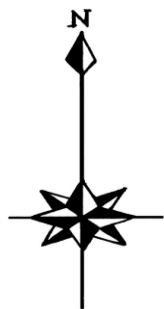


未登記附属建物ロ号

売却区分番号

5-S7

土地・建物参考図(略配置図)



売却区分番号

5-S7





売却区分番号

5-S7



売却区分番号

5-S7



売却区分番号

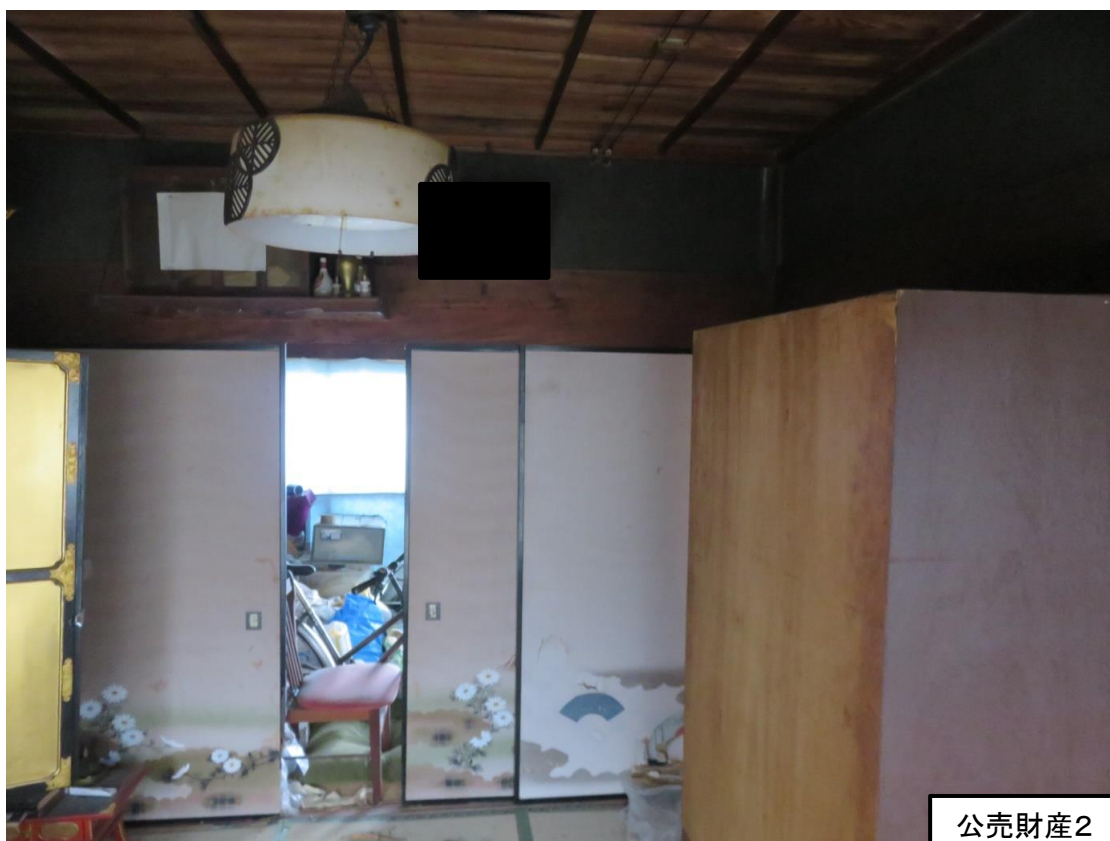
5-S7



公売財産2

売却区分番号

5-S7



公売財産2

売却区分番号

5-S7



公売財産2

売却区分番号

5-S7



売却区分番号

5-S7



未登記附属建物イ号

売却区分番号

5-S7

