

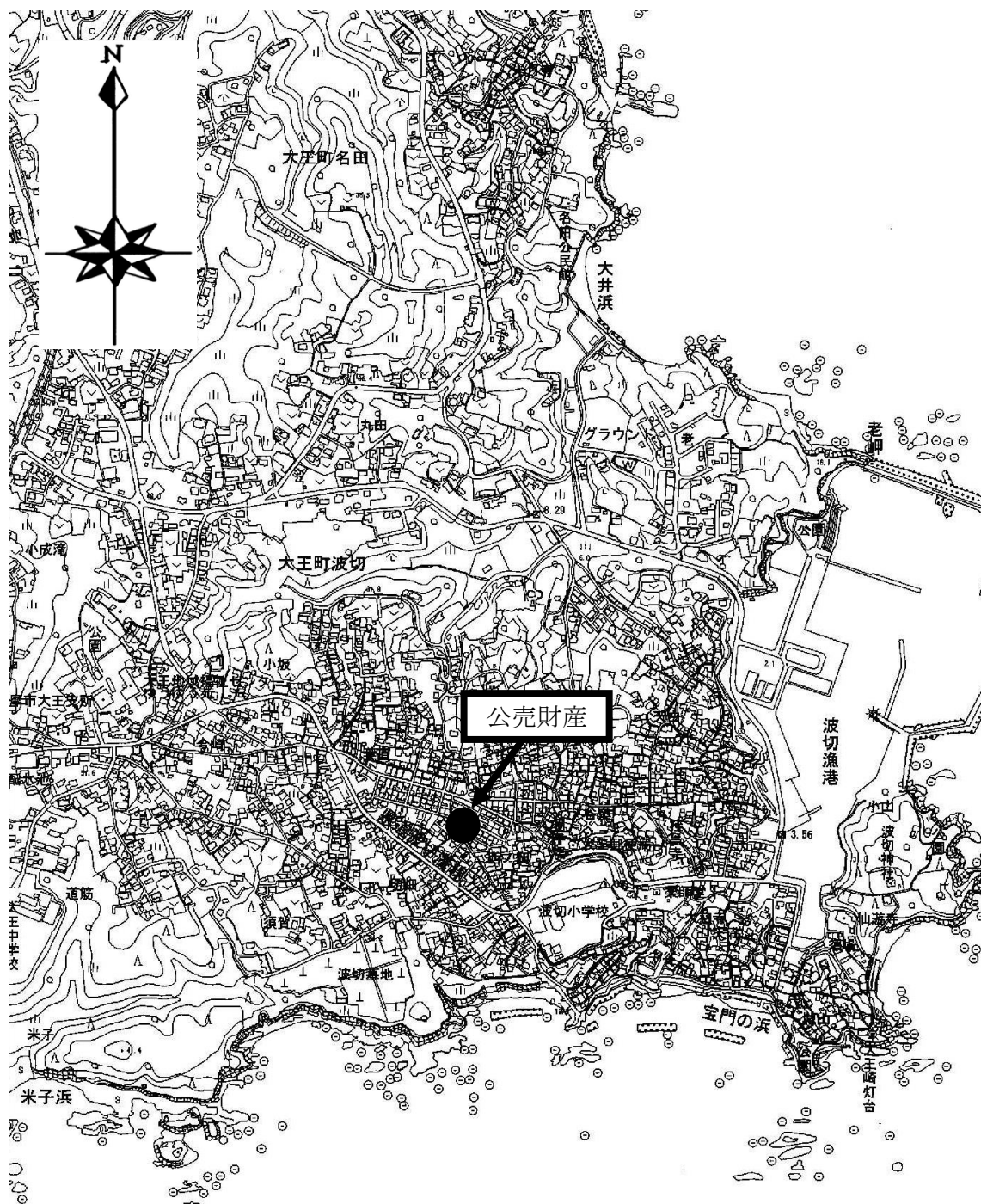
公
売
条
件
等

- 10 公売財産3は1階北部が元店舗の車庫・倉庫利用であり、2階部分が居宅利用となる。
- 11 公売財産3は増築がなされた中規模の建物であり、2階の北側及び南西側にベランダが付加されている。
- 12 公売財産3は、外壁の劣化とともに、接続部などにおいて雨漏りあとなどが認められる。
- 13 都市計画法 非線引都市計画区域 用途無指定地域
指定建ぺい率70% 指定容積率200%
自然公園法 普通地域（伊勢志摩国立公園）
- 14 消費税及び地方消費税については混在財産である。

売却区分番号

5-K9

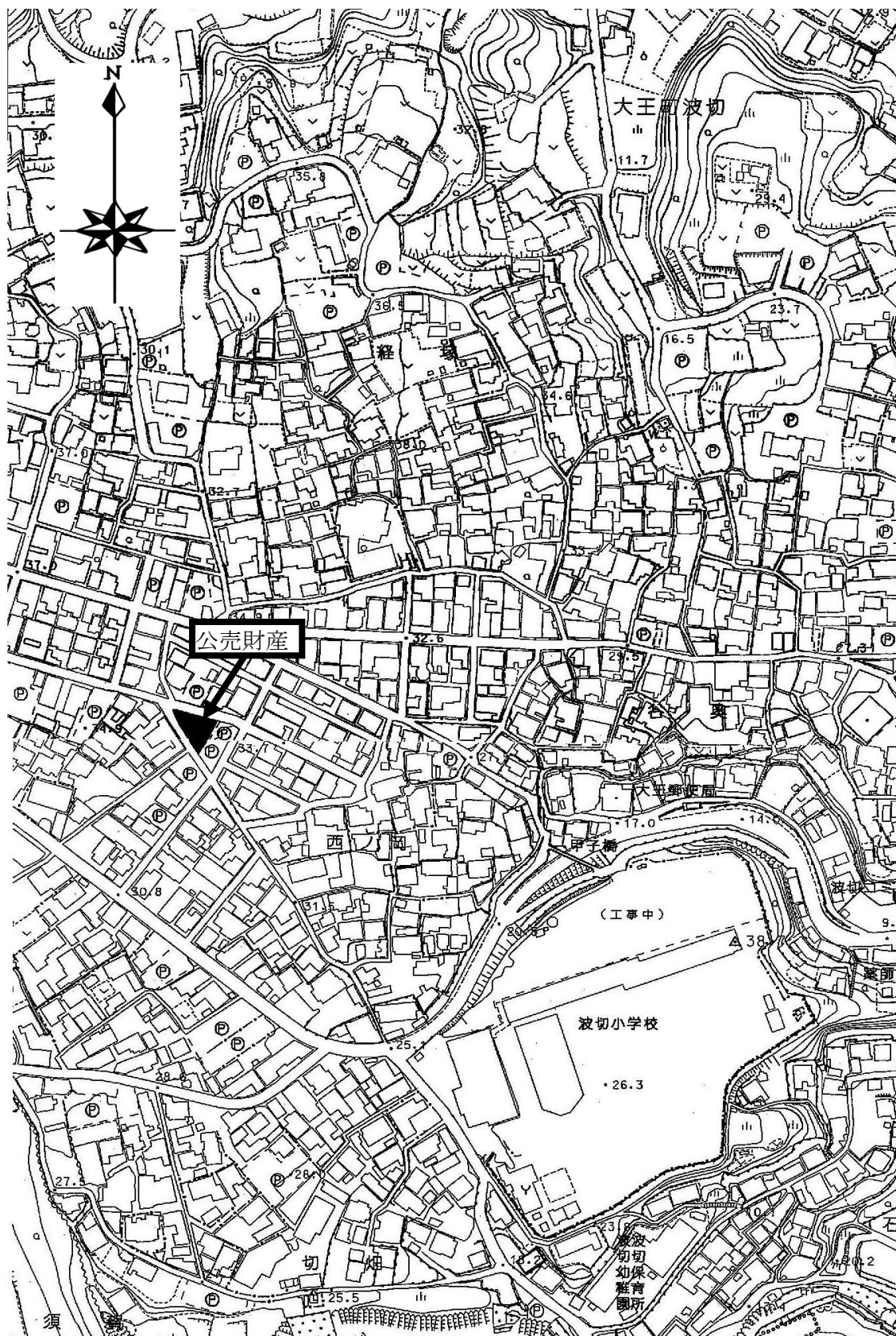
所在図



売却区分番号

5-K9

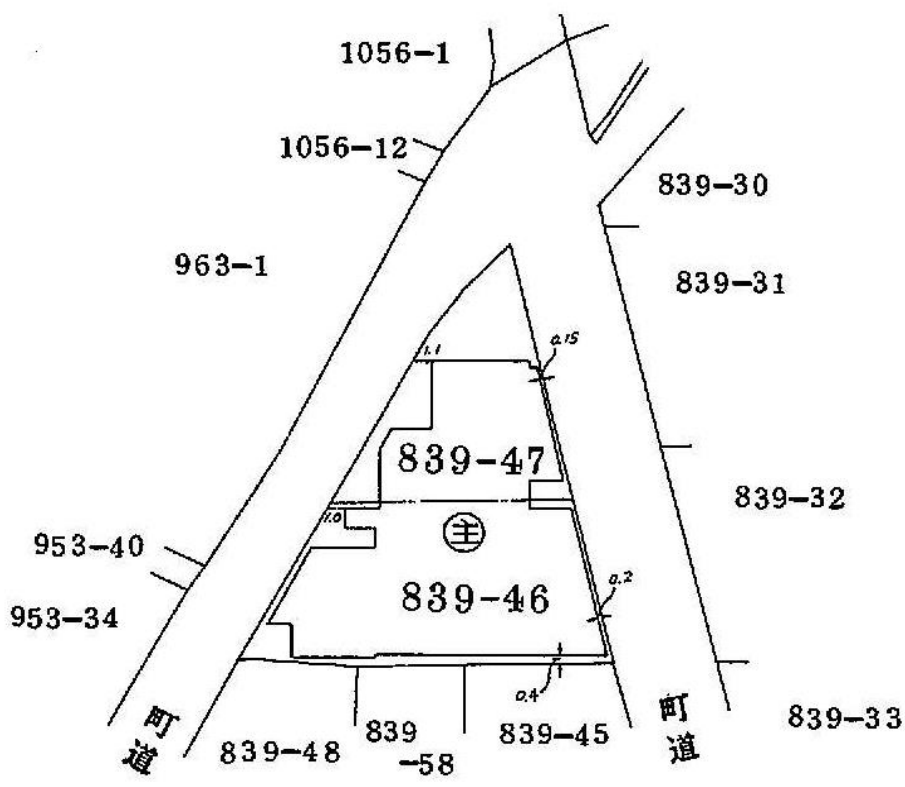
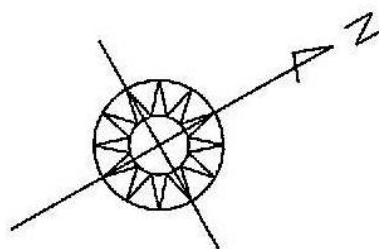
所在図



売却区分番号

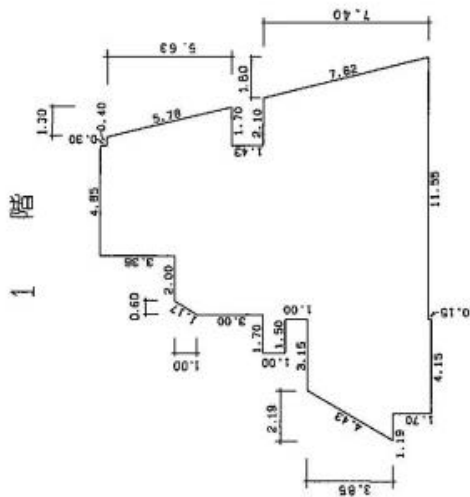
5-K9

土地参考図(建物図面)



建物参考図(各階平面図)

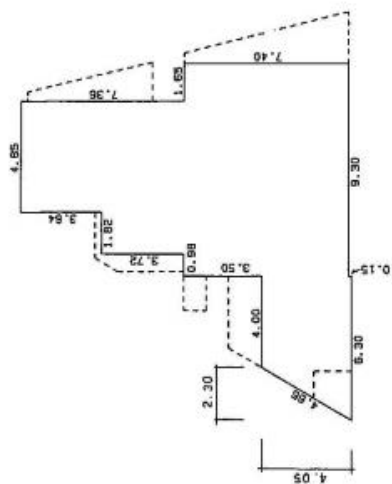
1 階



求積表

(3.15 + 5.34) X 3.85 X 1/2 =	16.34325
1.70 X 4.15 =	7.0550
1.00 X 1.50 =	1.5000
7.40 X 0.20 =	1.4800
(10.40 + 11.40) X 0.60 X 1/2 =	6.5400
11.40 X 2.00 =	22.8000
14.76 X 4.85 =	71.5860
(0.40 + 1.70) X 5.63 X 1/2 =	5.9115
(2.10 + 3.90) X 7.40 X 1/2 =	22.2000
合計	155.41575
床面積	155.41 ㎡

2 階



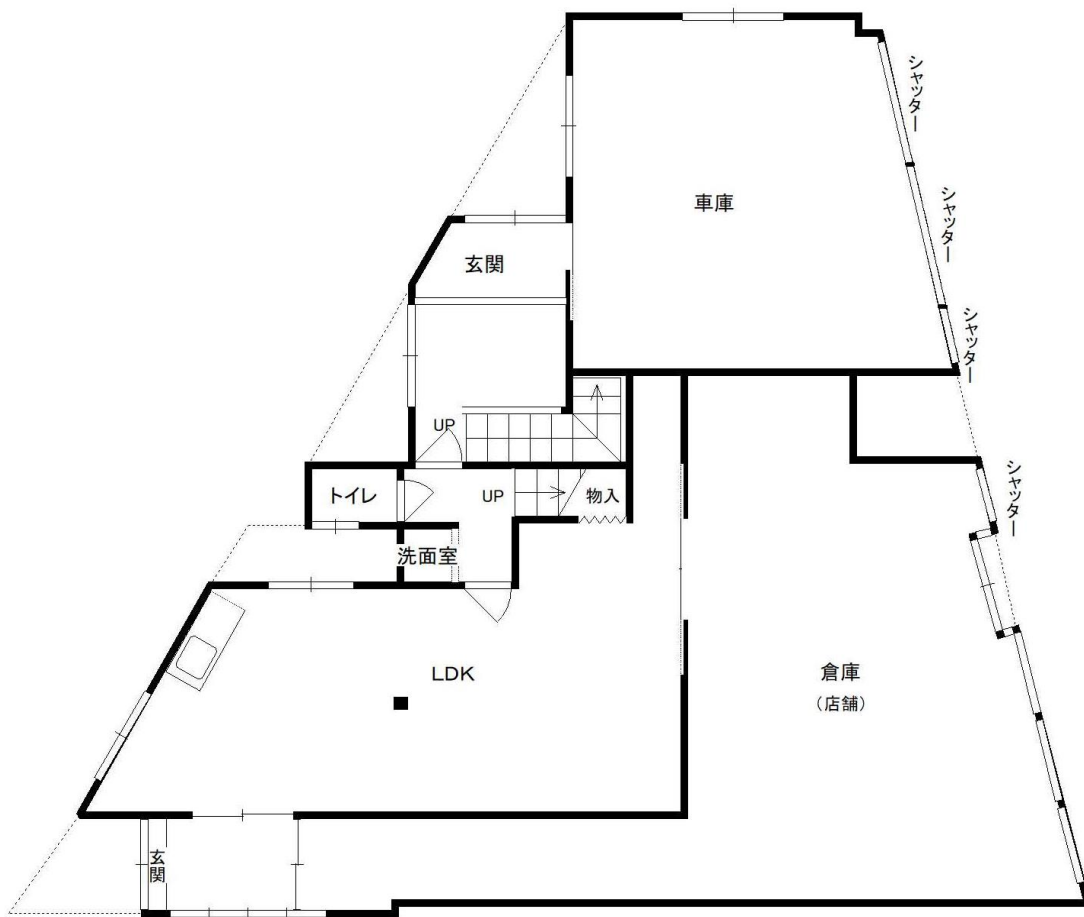
求積表

(4.00 + 6.30) X 4.05 X 1/2 =	20.8575
7.40 X 0.98 =	7.2520
11.12 X 1.82 =	20.2364
14.76 X 4.85 =	71.5860
7.40 X 1.65 =	12.2100
合計	132.1439
床面積	132.14 ㎡

売却区分番号

5-K9

建物参考図(建物見取図1)

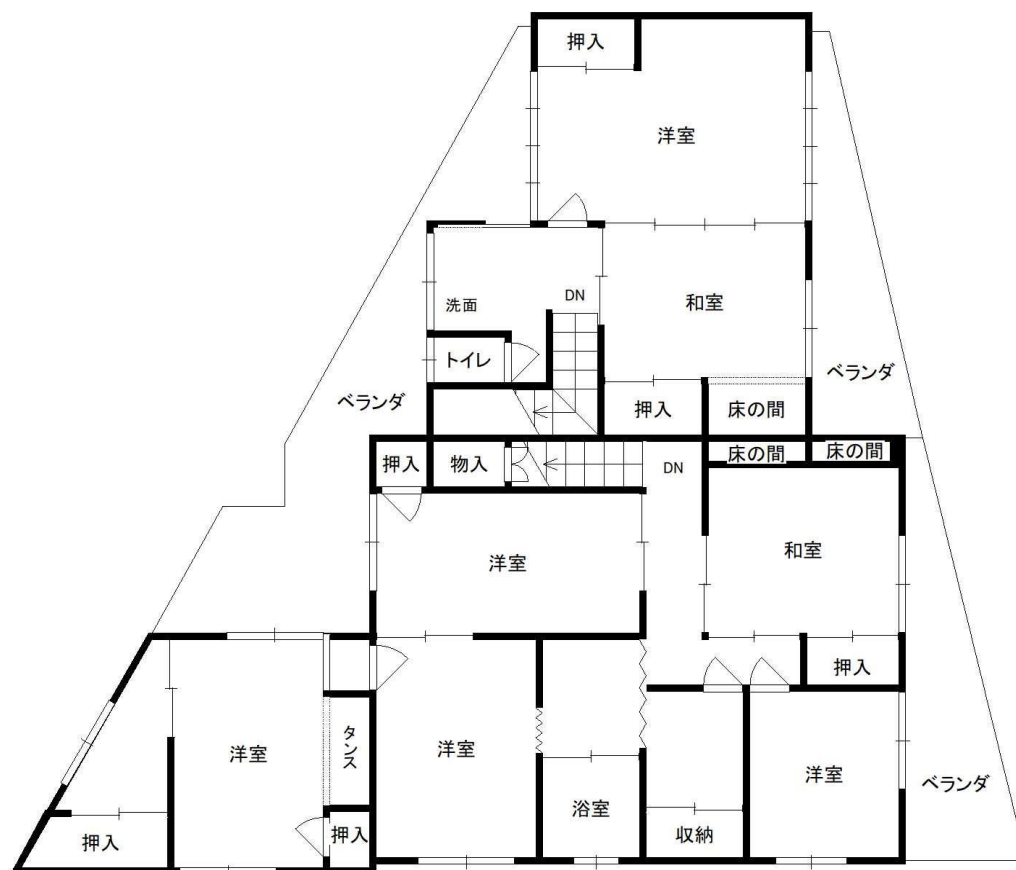


1階 平面図

売却区分番号

5-K9

建物参考図(建物見取図2)

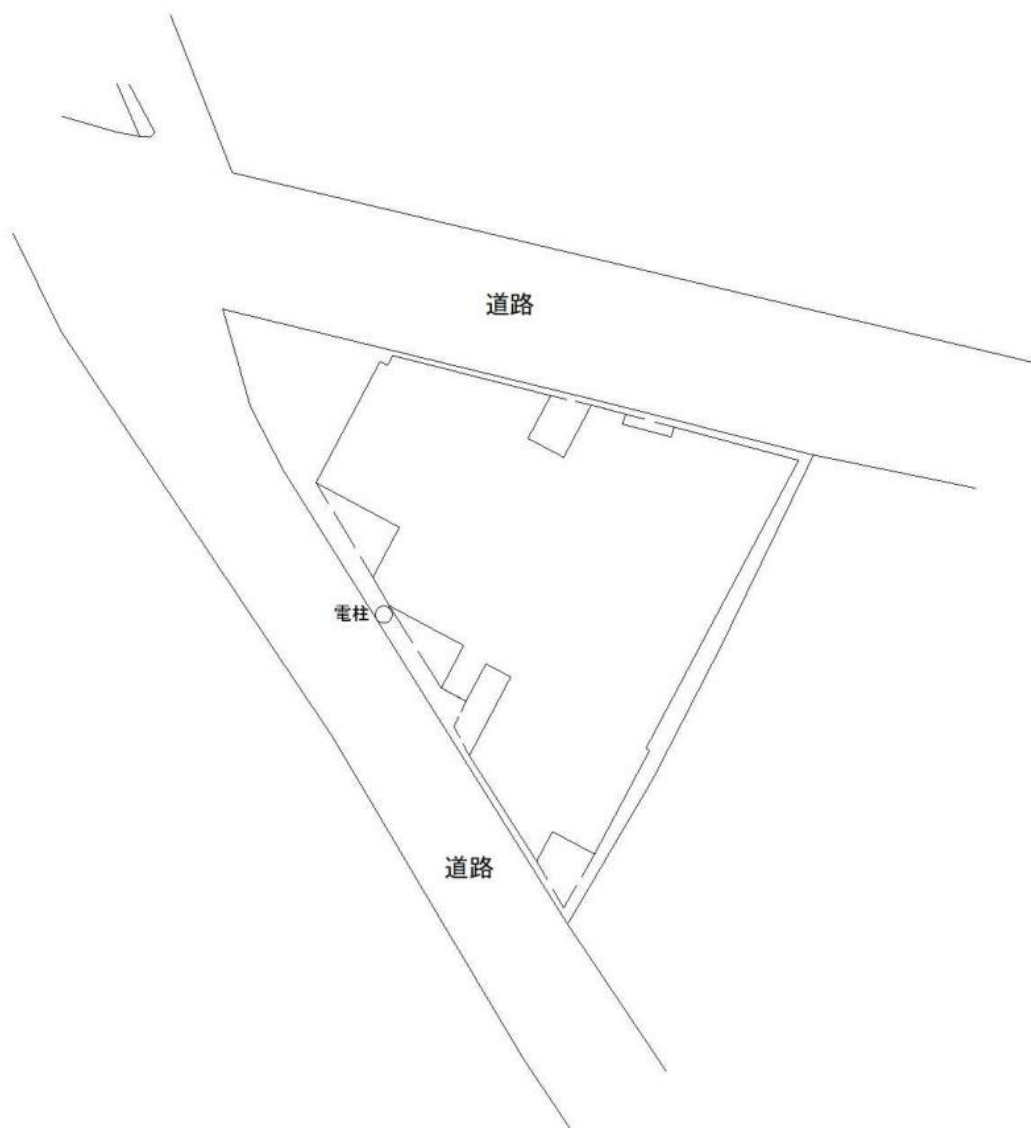


2階 平面図

売却区分番号

5-K9

土地建物参考図(略配置図)



売却区分番号

5-K9



売却区分番号 5-K9



売却区分番号

5-K9



売却区分番号 5-K9

