

公 売 財 産 概 要 書

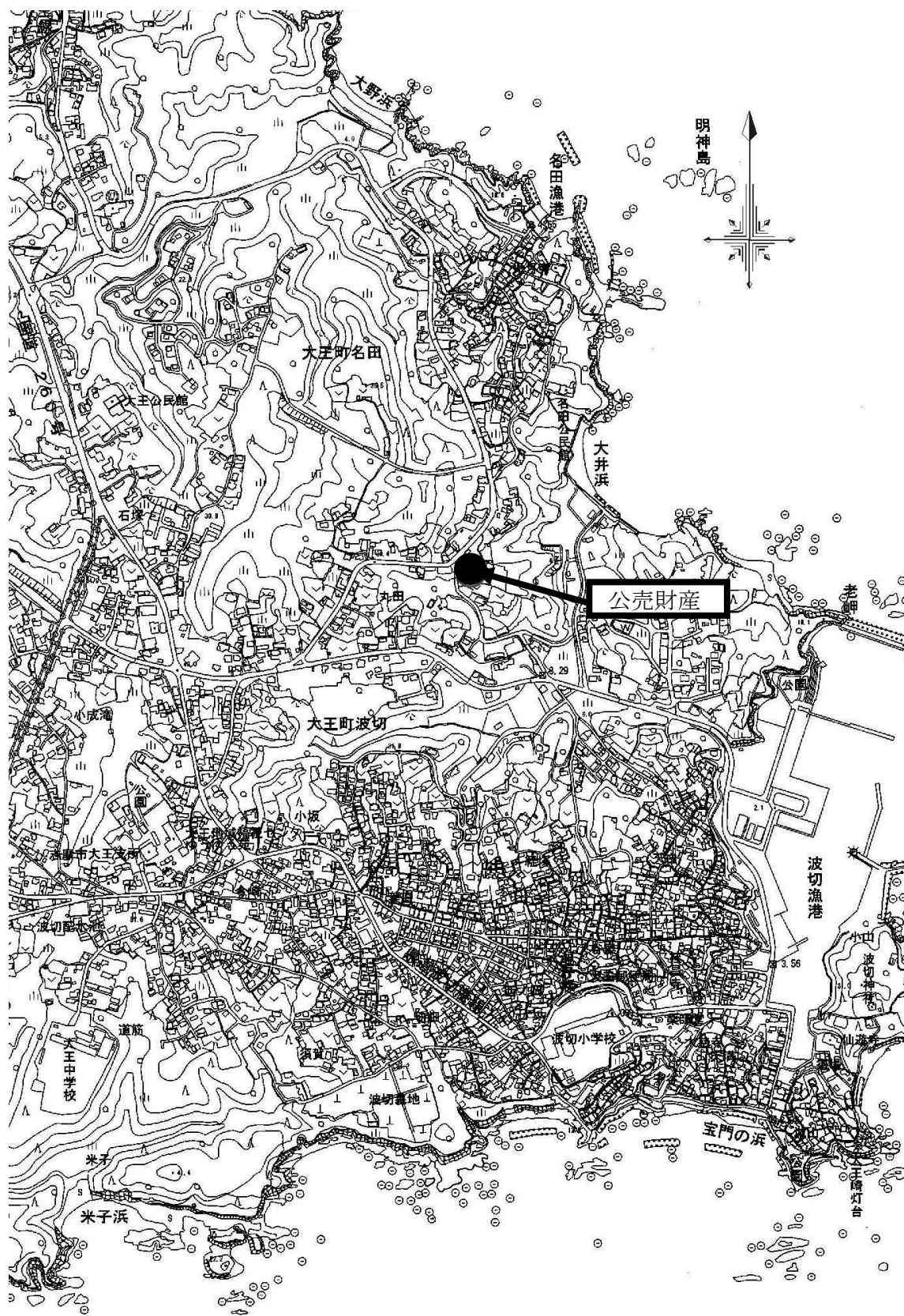
売却 区分 番号	5-K10
公 売 財 産 の 表 示	<p>(土地の表示)</p> <p>1 所 在 志摩市大王町名田字高見 地 番 37番1 地 目 宅地 地 積 702.34㎡</p> <p>2 所 在 志摩市大王町名田字高見 地 番 42番2 地 目 宅地 地 積 257.00㎡</p> <p>(建物の表示)</p> <p>3 所 在 志摩市大王町名田字高見37番地1、42番地2 家屋番号 37番1 種 類 工場 構 造 鉄骨造亜鉛メッキ鋼板葺平家建 床 面 積 460.06㎡</p> <p>家屋番号 37番1 附属建物符号1 種 類 倉庫 構 造 軽量鉄骨造亜鉛メッキ鋼板葺平家建 床 面 積 129.60㎡</p>
見積 価額	5,480,000円
公売 保証 金	550,000円

<p>公 売 条 件 等</p>	<ol style="list-style-type: none"> 1 上記公売財産を一括売却する。 2 地目・地積は登記簿による。 3 境界については隣接土地所有者と協議すること。 4 建物の種類・構造・床面積は、登記簿による。 登記簿上の建築年月日 主である建物 平成2年12月29日新築 附属建物符号1 平成14年10月26日新築 公売財産3主である建物の北東側に増築（概測16㎡）がなされており、現況は概測476.06㎡である。 5 公売財産は、近鉄志摩線「志摩神明」駅の南東方約8.7km（道路距離）に位置する。 6 公売財産は、主要地方道磯部大王線沿いに形成をみる混在住宅地域に所在する。 7 公売財産は、令和4年11月29日現在、工場・倉庫利用（もと電機機器部品工場）であり、所有者による空家での占有状態である。 8 公売財産は、北西側で市道（幅員約7m・舗装）、東側で公道（幅員約1.6m・未舗装）に接する。 9 公売財産3の主たる建物と附属建物 符号1は増築部分により連結されている。 10 公売財産3主である建物の北部に附加されている庇、コンテナ（倉庫）と附属建物の北西部に附加されている庇は、北東側に隣接する件外土地にはみ出しているが、敷地利用権原は不明である。 ・件外土地：志摩市大王町名田字高見42番3 畑 276㎡ 11 公売財産3主である建物のクリーンルーム（エアシャワー）などの工場設備の再稼働の可否は不明である。 12 公売財産3建物は、建ぺい率を超過している。 13 都市計画法 非線引都市計画区域 用途無指定 指定建ぺい率60% 指定容積率200% 文化財保護法 周知の埋蔵文化財包蔵地（高見遺跡） 自然公園法 普通地域（伊勢志摩国立公園） 14 消費税及び地方消費税については混在財産である。
----------------------------------	--

売却区分番号

5-K10

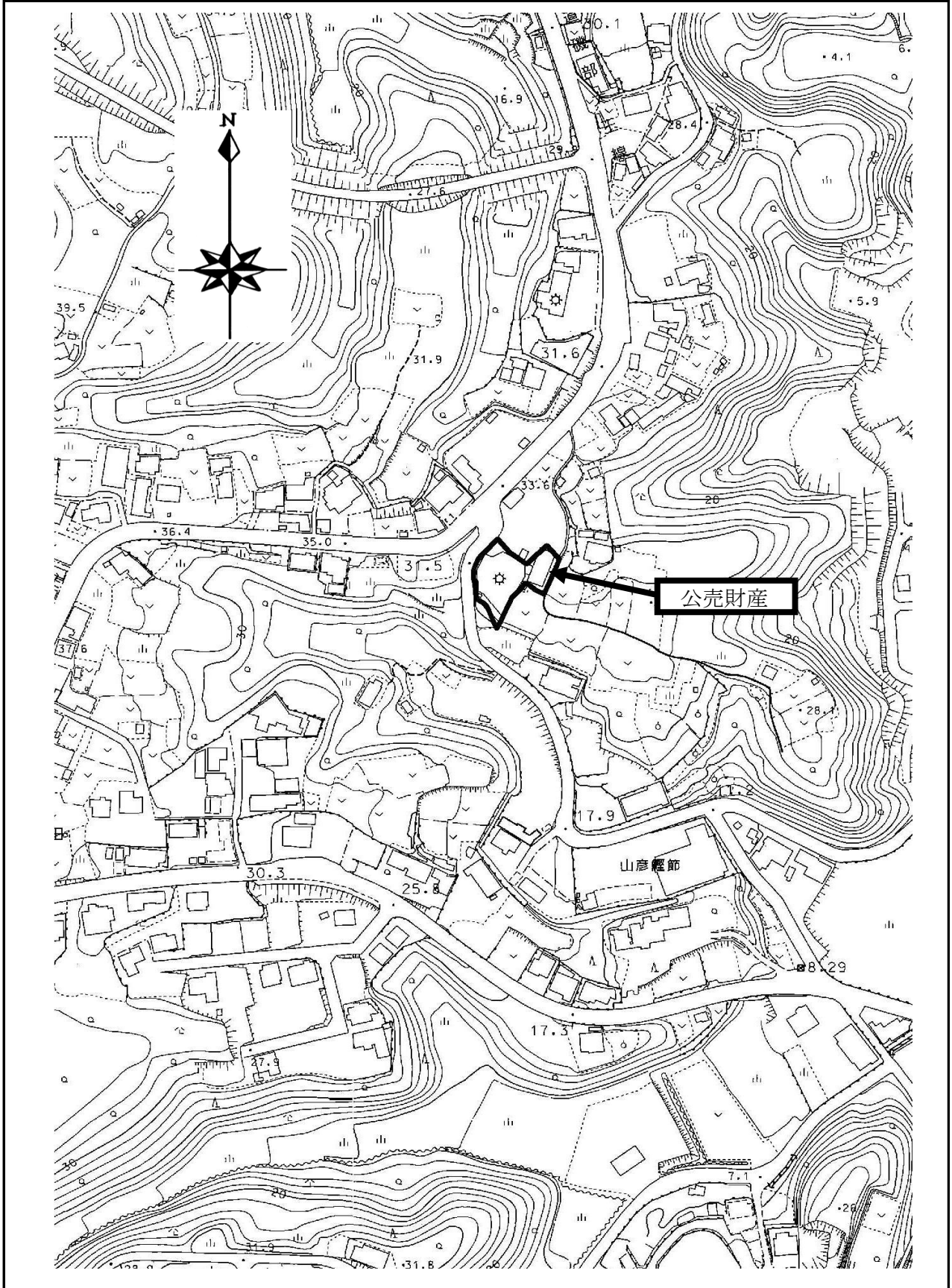
所 在 図



売却区分番号

5-K10

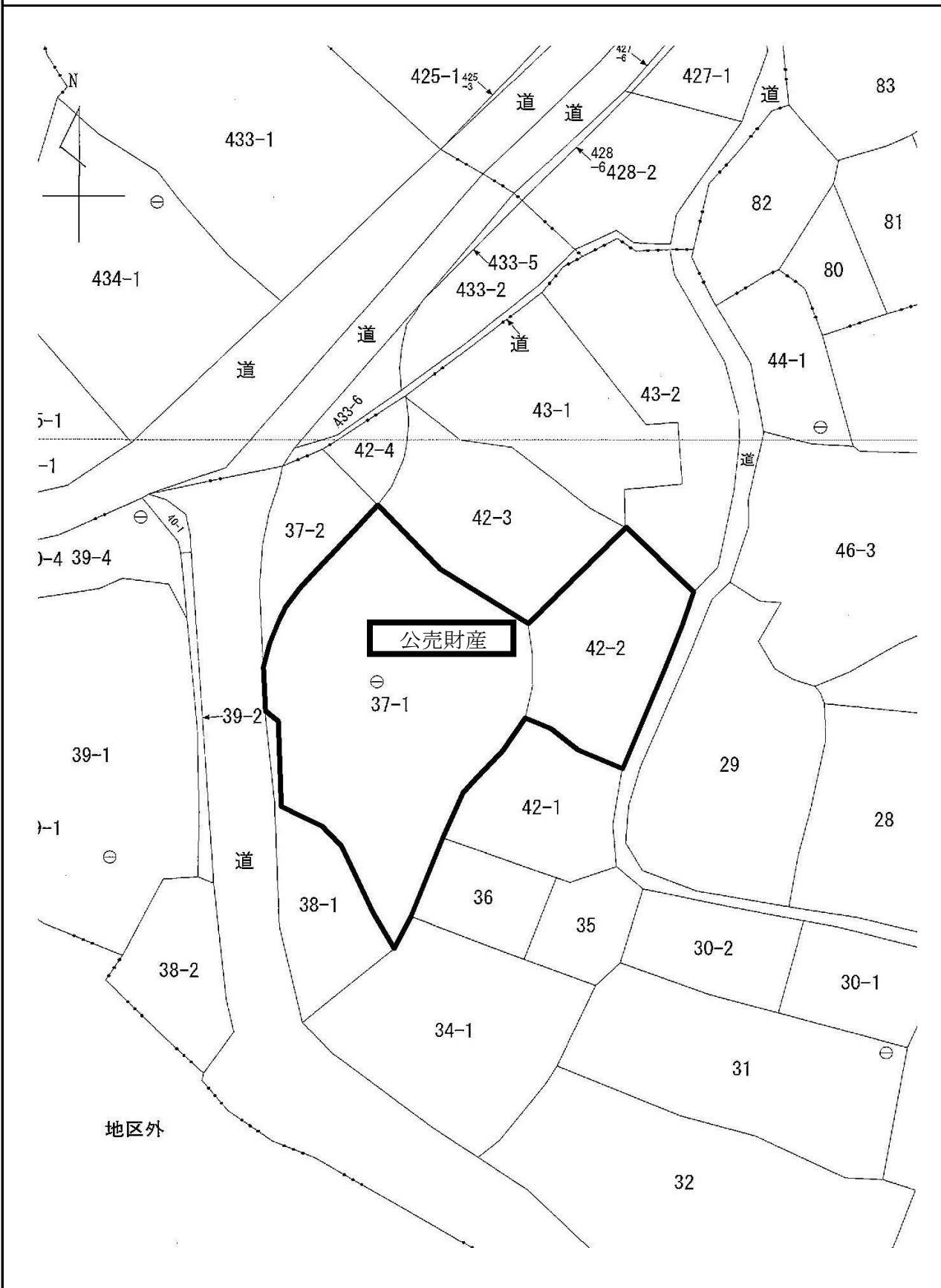
所在図



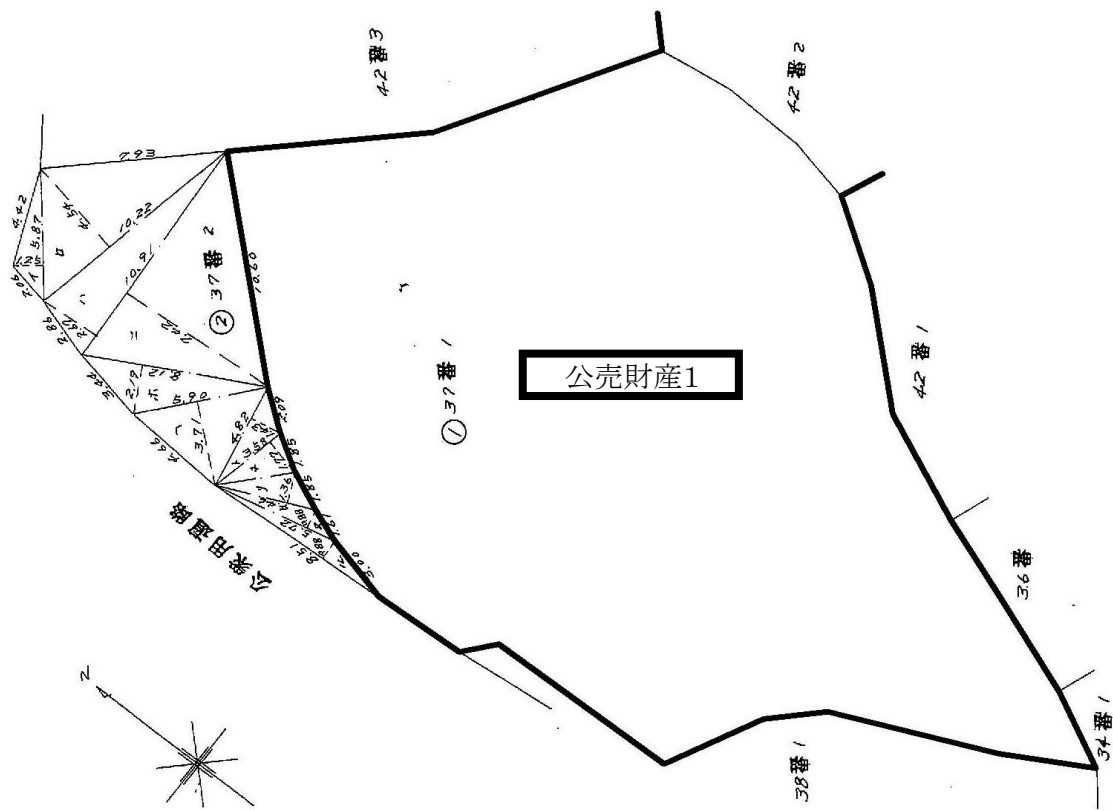
売却区分番号

5-K10

土地参考図(公図)



土地参考図(地積測量図)



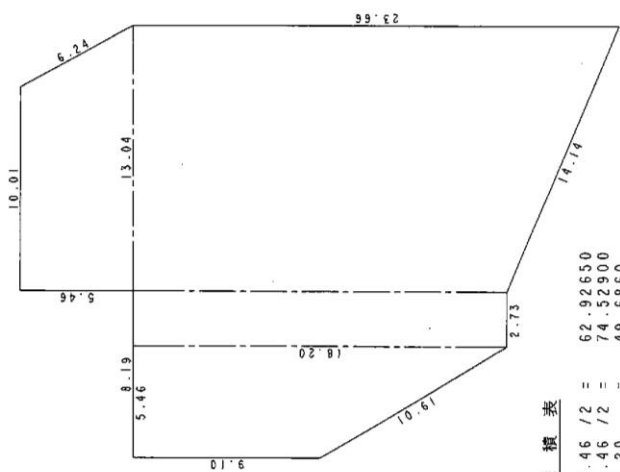
② 37番2

積		表	
下	H	A	
1	5.87	1.25	7.3375
2	10.22	4.54	46.3288
3	10.91	2.67	29.1277
4	10.21	7.42	80.9522
5	8.12	2.19	17.7828
6	5.20	3.21	21.8890
7	4.82	1.43	6.8926
8	3.58	1.77	6.3366
9	4.46	1.36	6.0556
10	5.72	0.88	5.0336
11	8.51	0.88	7.4888
計			235.3072
1/2			117.6536

① 37番1

$820.00 - 117.6536 = 702.3464 \text{ m}^2$

建物参考図(各階平面図・建物図面)



求積表

$(10.01 + 13.04) \times 5.46 / 2 =$	62.92650
$(18.20 + 9.10) \times 5.46 / 2 =$	74.52900
$2.73 \times 18.20 =$	49.68600
$(23.66 + 18.20) \times 13.04 / 2 =$	272.92720
計	<u>460.06870</u>

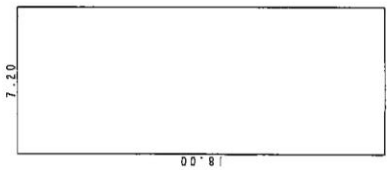
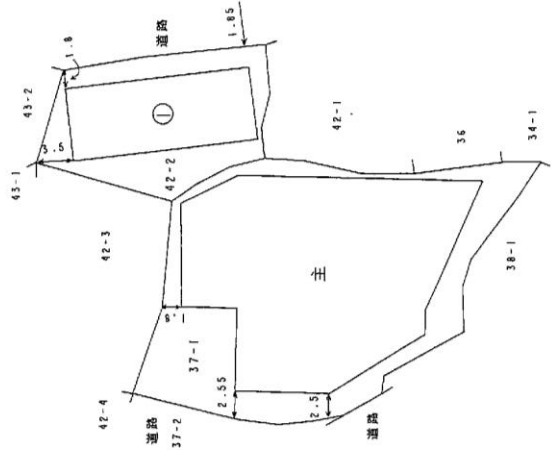
床面積 460.06㎡

符 |

求積表

$7.20 \times 18.00 = 129.6000$

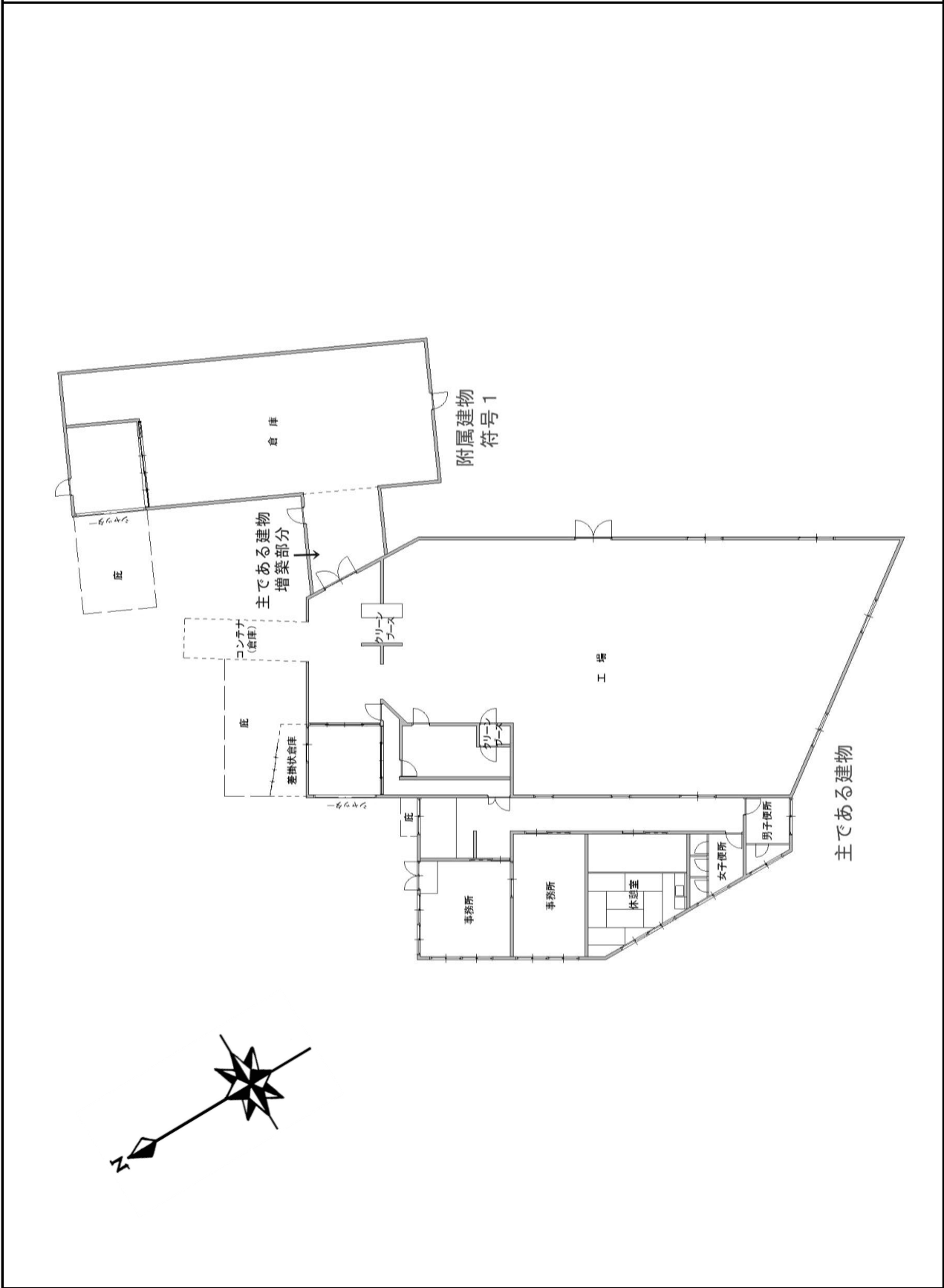
床面積 129.60㎡



売却区分番号

5-K10

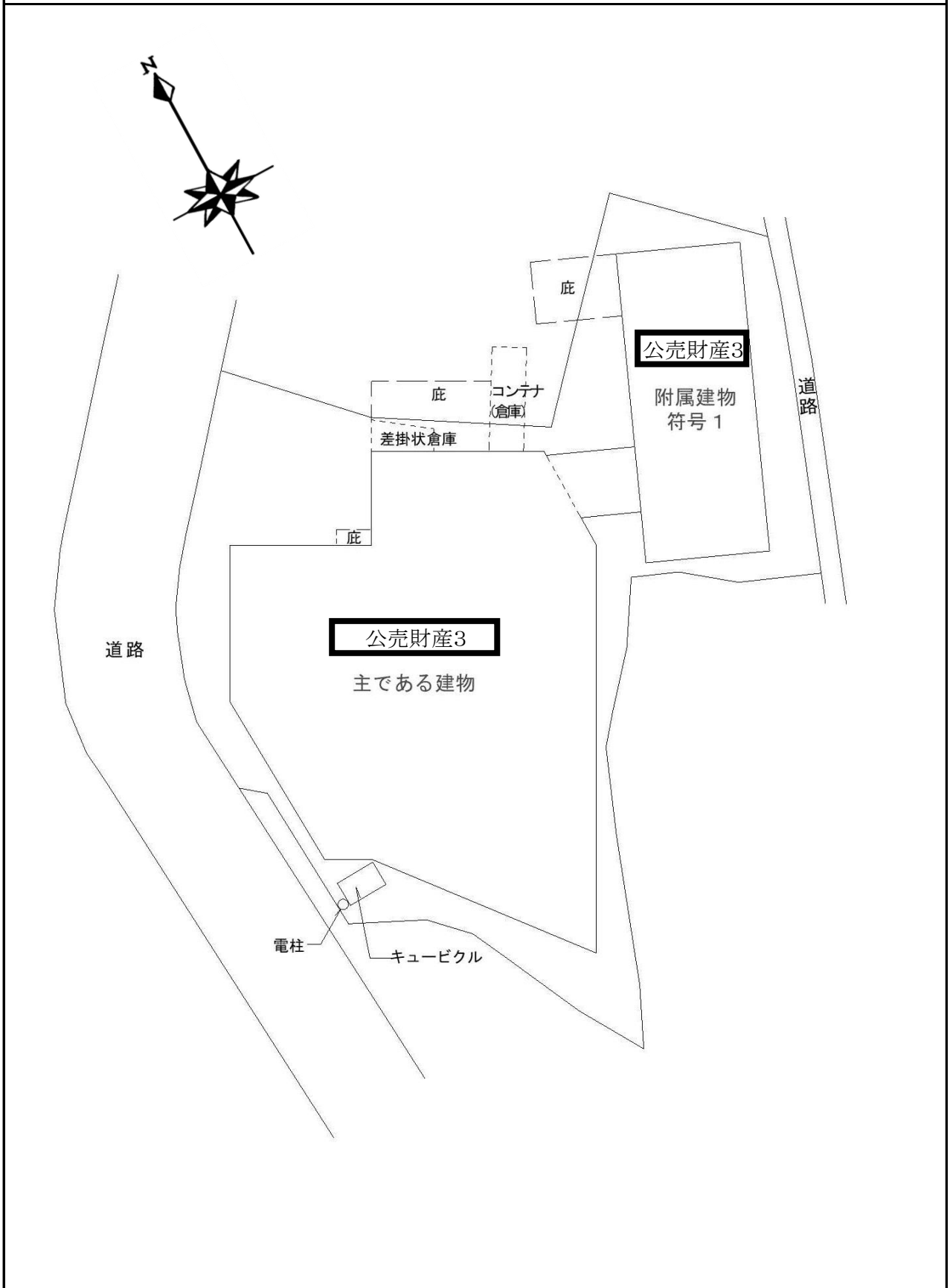
建物参考図(建物見取図)



売却区分番号

5-K10

土地・建物参考図(略配置図)



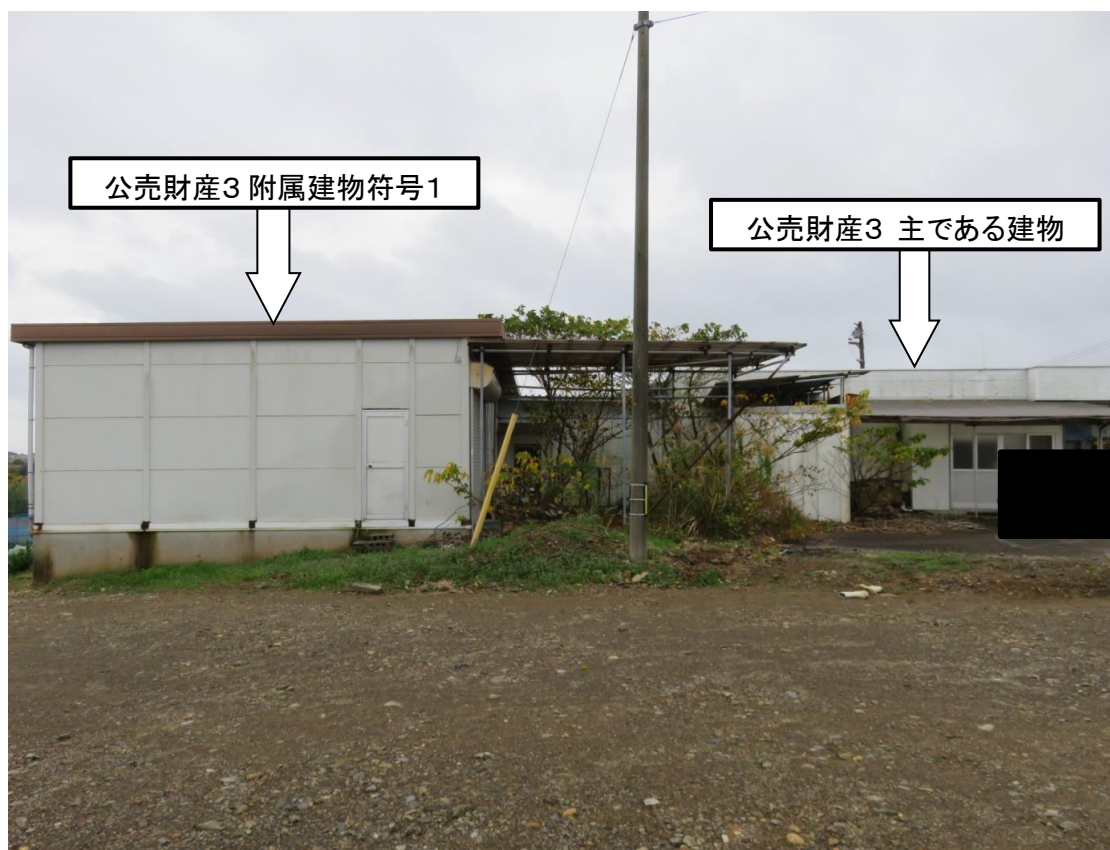
売却区分番号

5-K10



売却区分番号

5-K10



売却区分番号

5-K10



売却区分番号 5-K10



売却区分番号 5-K10



売却区分番号

5-K10



売却区分番号 5-K10



売却区分番号

5-K10

