

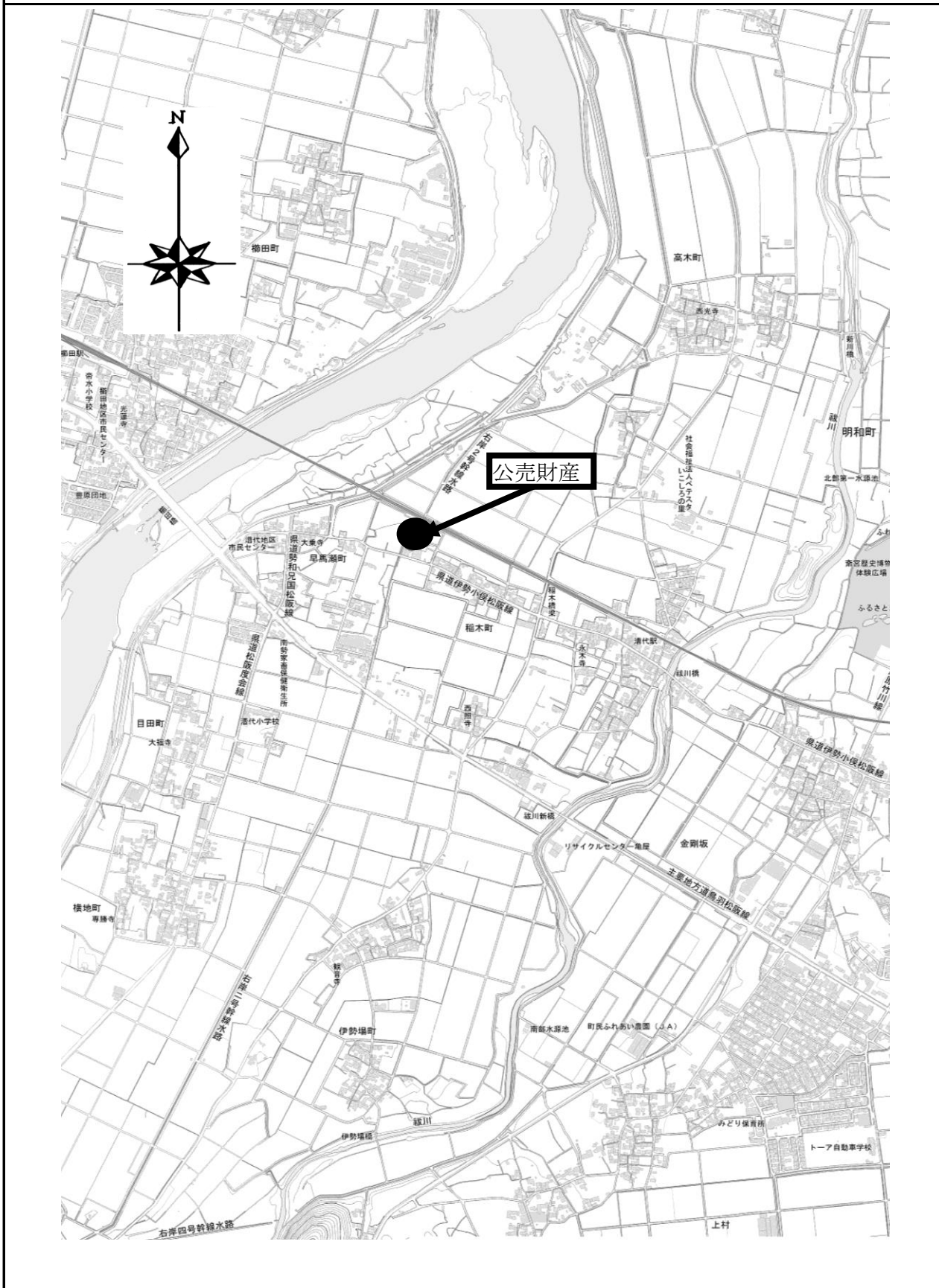
売却財産概要書

売却 区分 番号	K Z 5 - 1 2
売却 財産 の 表示	<p>(土地の表示)</p> <p>1 所 在 松阪市稲木町字古垣内 地 番 1 7 8 7 番 1 地 目 畑 地 積 8 7 2 m²</p> <p>2 所 在 松阪市稲木町字古垣内 地 番 1 7 8 7 番 2 地 目 畑 地 積 4 0 m²</p>
見積 価額	3 0 0 , 0 0 0 円
売却 条 件 等	<ol style="list-style-type: none"> 1 上記売却財産を一括売却する。 2 地目・地積は登記簿による。 3 境界については隣接土地所有者と協議すること。 4 売却財産は、近鉄山田線「漕代」駅の北西方約980m（道路距離）に位置する。 5 売却財産は、県道伊勢小俣松阪線（旧伊勢街道）に形成された既成住宅地域直近背後にあって、土地改良施工済みの農地地域に所在する。 6 売却財産は、令和3年11月11日現在、売却財産1が耕作畑であり所有者による占有状態である。なお、売却財産2はコンクリート舗装された西側隣接件外土地への耕作用通路となっている。 7 売却財産は、北側で公道（幅員約3m・舗装）に接する。 8 都市計画法 市街化調整区域 指定建ぺい率 60% 指定容積率 200% 農業振興地域の整備に関する法律 農業振興地域 農用地区域 9 売却財産2南西部に中部電力パワーグリッド株式会社所有の電柱1本あり。 10 農地買受適格証明書の提出又は呈示がないときは、売却に参加できない。 11 権利移転及び危険負担の時期は、松阪市農業委員会の許可若しくは届出の受理があった時とする。 12 消費税及び地方消費税については非課税財産である。

売却区分番号

KZ5-12

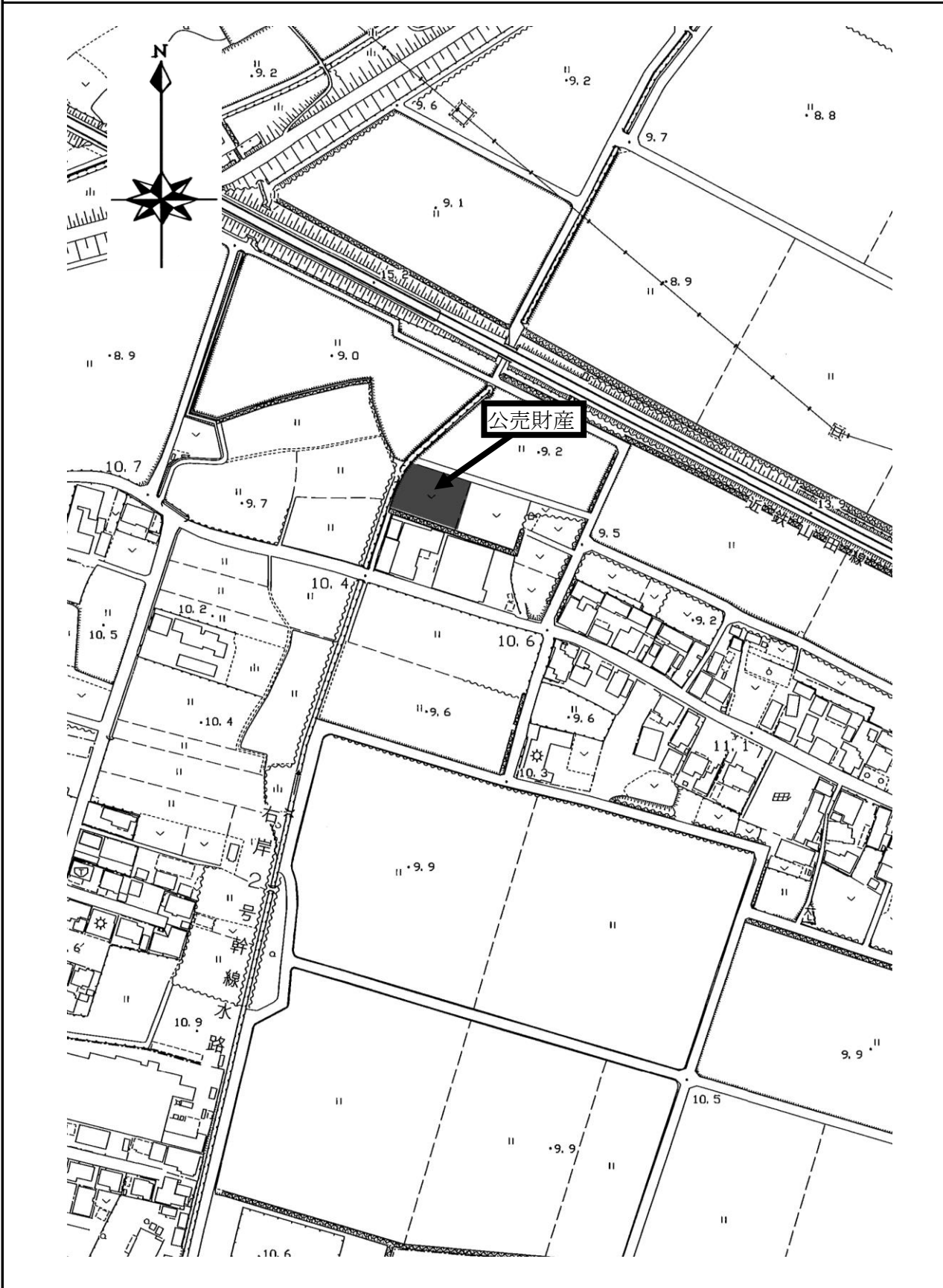
所在図



売却区分番号

KZ5-12

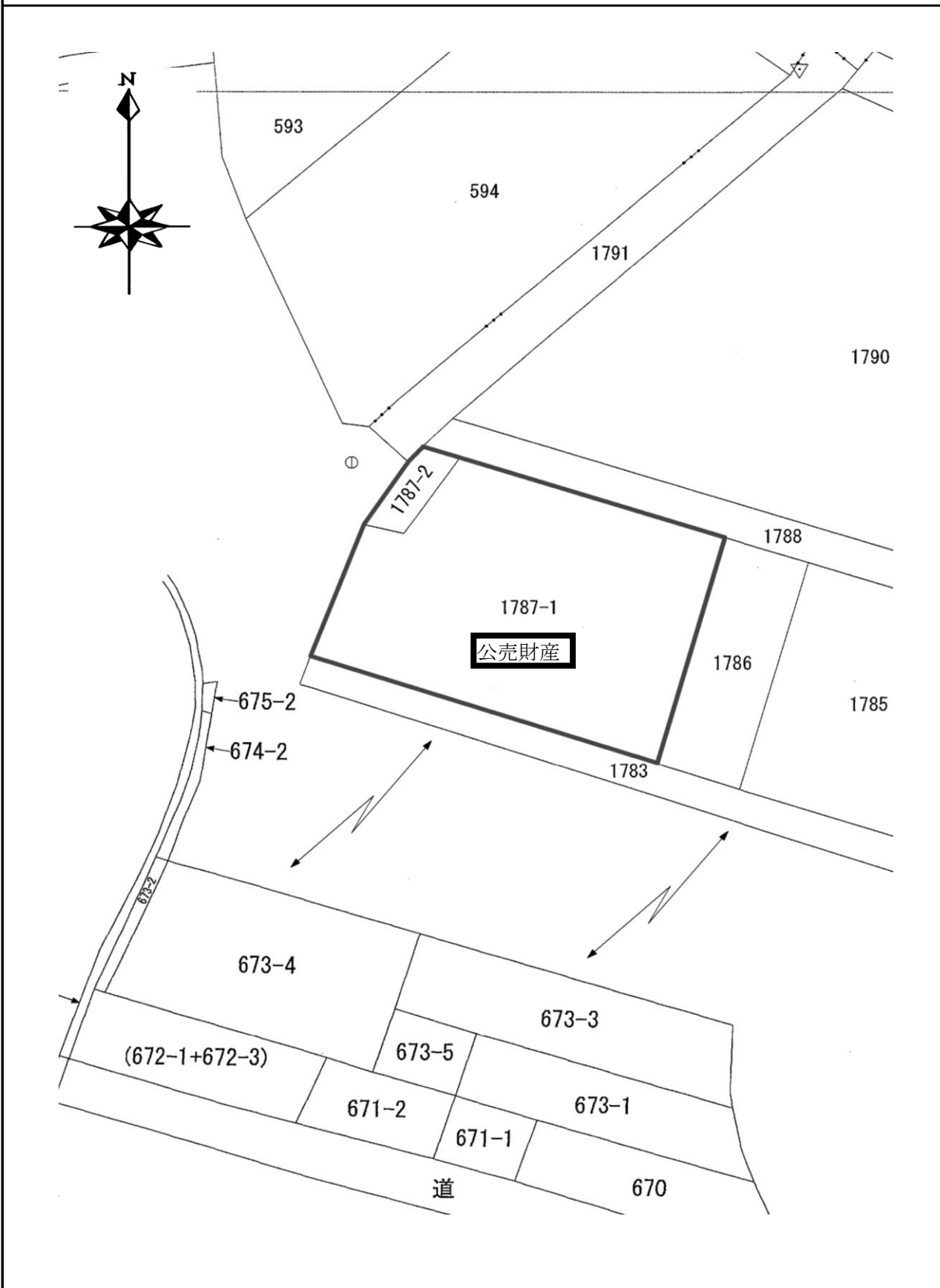
所在図



売却区分番号

KZ5-12

土地参考図(公図集合)



売却区分番号

KZ5-12

土地参考図(地積測量図)



求積表

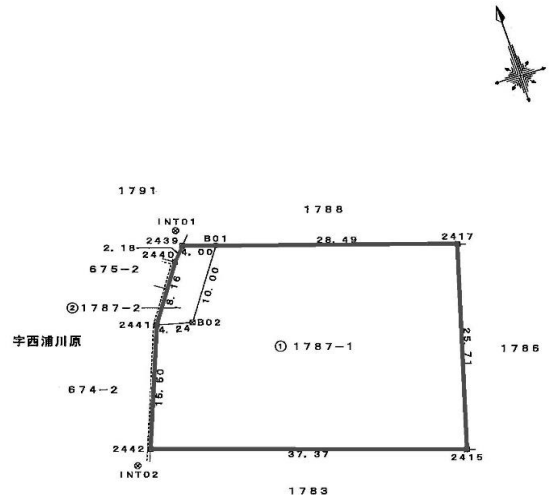
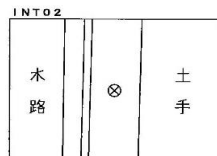
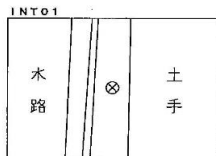
地番	① 1787-1				
NO	X _n	Y _n	Y _{n+1} -Y _{n-1}	X _n × (Y _{n+1} -Y _{n-1})	
B01	-161740.088	54701.674	-32.791	5303619.226008	
B02	-161748.334	54696.016	-9.781	1626280.464864	
2441	-161747.308	54591.893	-9.652	1561186.016916	
2442	-161761.797	54686.394	29.948	-4844442.296556	
2416	-161773.542	54721.841	42.443	-6886164.443106	
2417	-161748.786	54728.807	-20.167	3261987.767262	
			合計	-1744.275122	
			合計面積	872.1375610	
			地積	872.13 m ²	

地番	② 1787-2				
NO	X _n	Y _n	Y _{n+1} -Y _{n-1}	X _n × (Y _{n+1} -Y _{n-1})	
B01	-161740.088	54701.674	1.848	-298895.682824	
2439	-161738.867	54697.864	-5.254	849776.007216	
2440	-161740.512	54696.420	-5.971	965762.897182	
2441	-161747.308	54691.893	-0.404	65346.912432	
B02	-161748.334	54696.016	9.781	-1682060.464864	
			合計	-81.620676	
			合計面積	40.8103380	
			地積	40.81 m ²	

総合計面積	912.9478990 m ²
-------	----------------------------

引張点の成果				
点名	X座標	Y座標	標識の種類	
INT01	-161736.818	54697.704	金 属 杭	
INT02	-161783.307	54684.309	金 属 杭	

座標系の種類	任意座標に基づいて作成
測量年月日	平成28年10月21日



境界点	境界標の種類
□	木 杭
■	金 属 標
田	コンクリート杭
⊠	プラスチック杭
⊙	金 属 杭

(単位:m)

売却区分番号

KZ5-12



売却区分番号

KZ5-12



売却区分番号

KZ5-12

