

# 公 売 財 産 概 要 書

売却 区分 番号	5-S13
公 売 財 産 の 表 示	<p>(土地の表示)</p> <p>所 在 亀山市山下町字菱尾谷</p> <p>地 番 1040番2</p> <p>地 目 山林</p> <p>地 積 1,785㎡</p>
見積 価額	1,070,000円
公売 保証 金	110,000円
公 売 条 件 等	<ol style="list-style-type: none"> <li>1 地目・地積は登記簿による。</li> <li>2 境界については隣接土地所有者と協議すること。 (概ねの所在を確認するにとどまり隣接地との境界が全く判然としない)</li> <li>3 公売財産は、JR関西本線・紀勢本線「亀山」駅の西方約3.4km(道路距離)に位置する。</li> <li>4 公売財産は、亀山市市街地南西部近郊の県道鈴鹿関線沿いに立地するゴルフ場(タートルエースゴルフ倶楽部)内に所在する。</li> <li>5 公売財産は、令和5年6月28日現在、ゴルフ場内の現況山林であり、クラブハウス駐車場の北西部に隣接・連坦する傾斜山林である。</li> <li>6 公売財産は、公図上は有効なる公道に接面しないいわゆる無道路地である。</li> <li>7 法務局備付の公図は未整備(筆界未定地)にとどまるため、地上権者等への聴取のもと概ねの所在(添付公図の北東部に位置する)を確認したものであり、下記の件外土地との関係(所在も含めて)が全く判然としない。 《件外土地》  <ul style="list-style-type: none"> <li>所在：亀山市山下町字菱尾谷1040番</li> <li>地目：山林</li> <li>地積：1,044㎡</li> <li>所在：亀山市山下町字菱尾谷1040番1</li> <li>地目：山林</li> <li>地積：1,785㎡</li> </ul> </li> <li>8 公売財産には下記の地上権が設定されている。  <ul style="list-style-type: none"> <li>原因 昭和63年5月2日設定</li> <li>目的 ゴルフ場所有</li> </ul> </li> </ol>

存続期間 契約日から都市計画法第29条にかかる開発行為の許可日まで  
及び、前期許可日から20年

地代 1㎡当り1年金80円

地上権者 名古屋市中区丸の内一丁目16番15号  
株式会社タートルエース

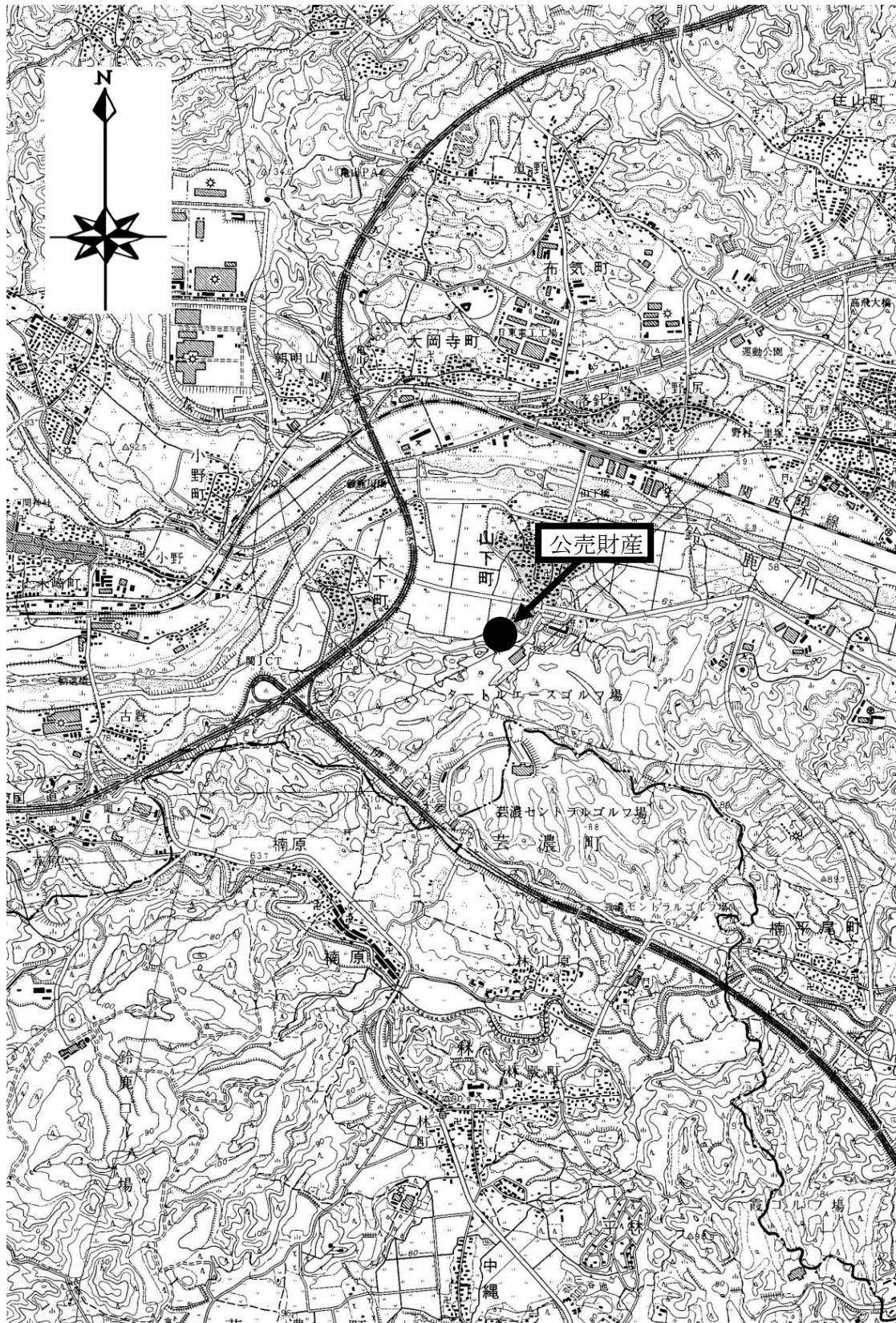
- 8 都市計画法 非線引都市計画区域 用途無指定  
周知の埋蔵文化財包蔵地（菱尾谷1号墳）の可能性あり
- 9 消費税及び地方消費税については非課税財産である。

公  
売  
条  
件  
等

売却区分番号

5-S13

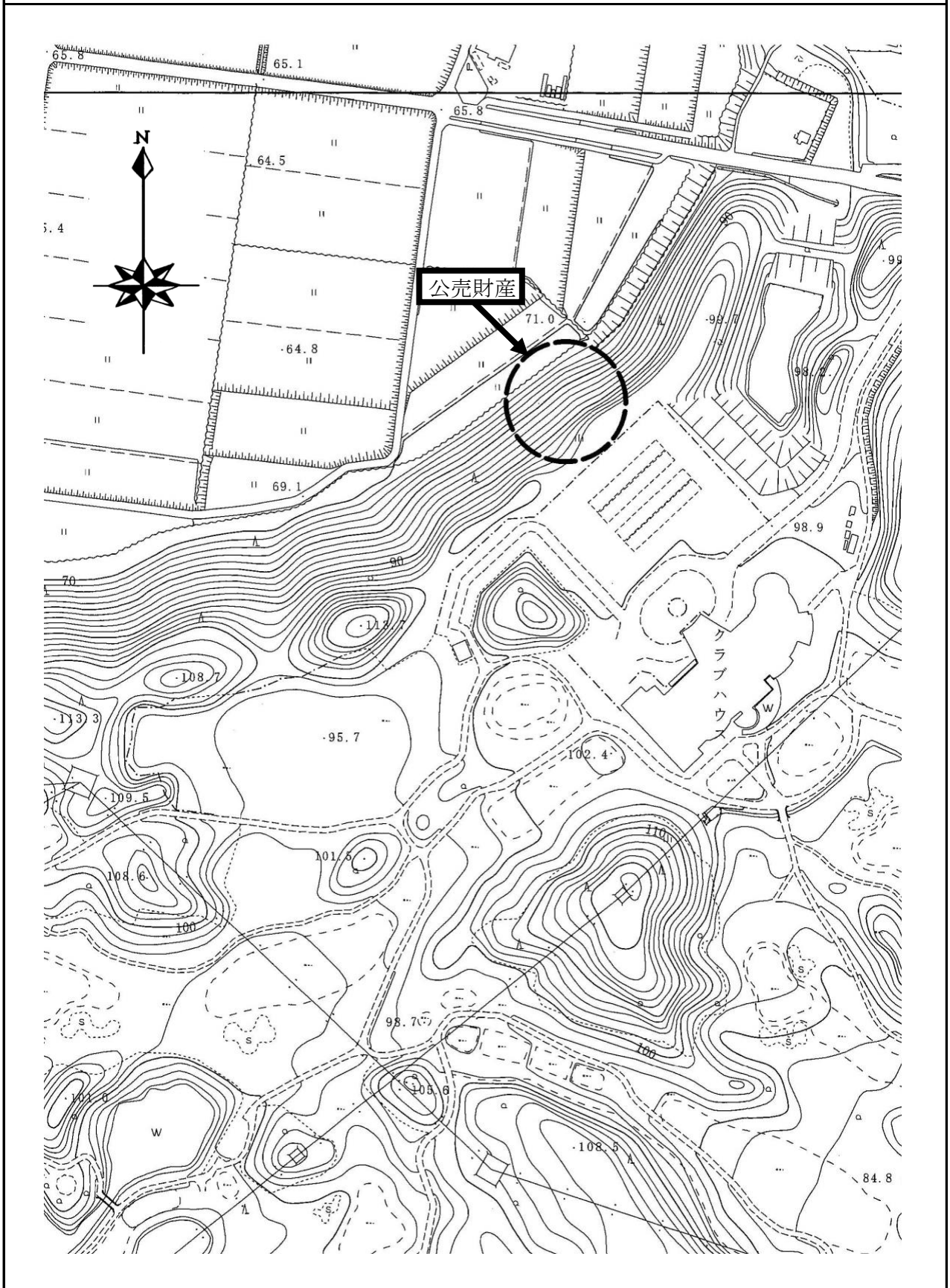
所在図



売却区分番号

5-S13

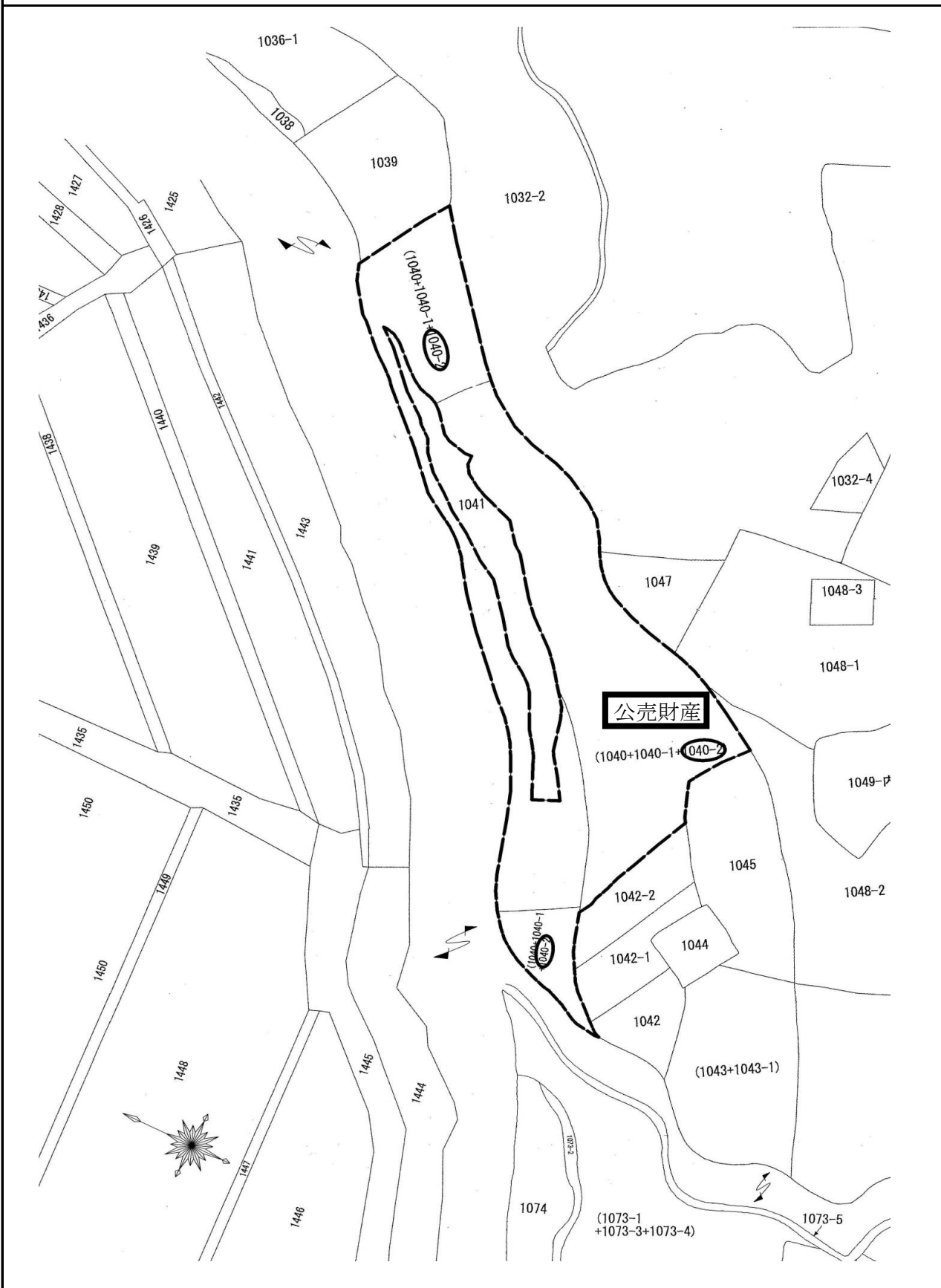
所在図



売却区分番号

5-S13

土地参考図(公図集合)



売却区分番号

5-S13

