

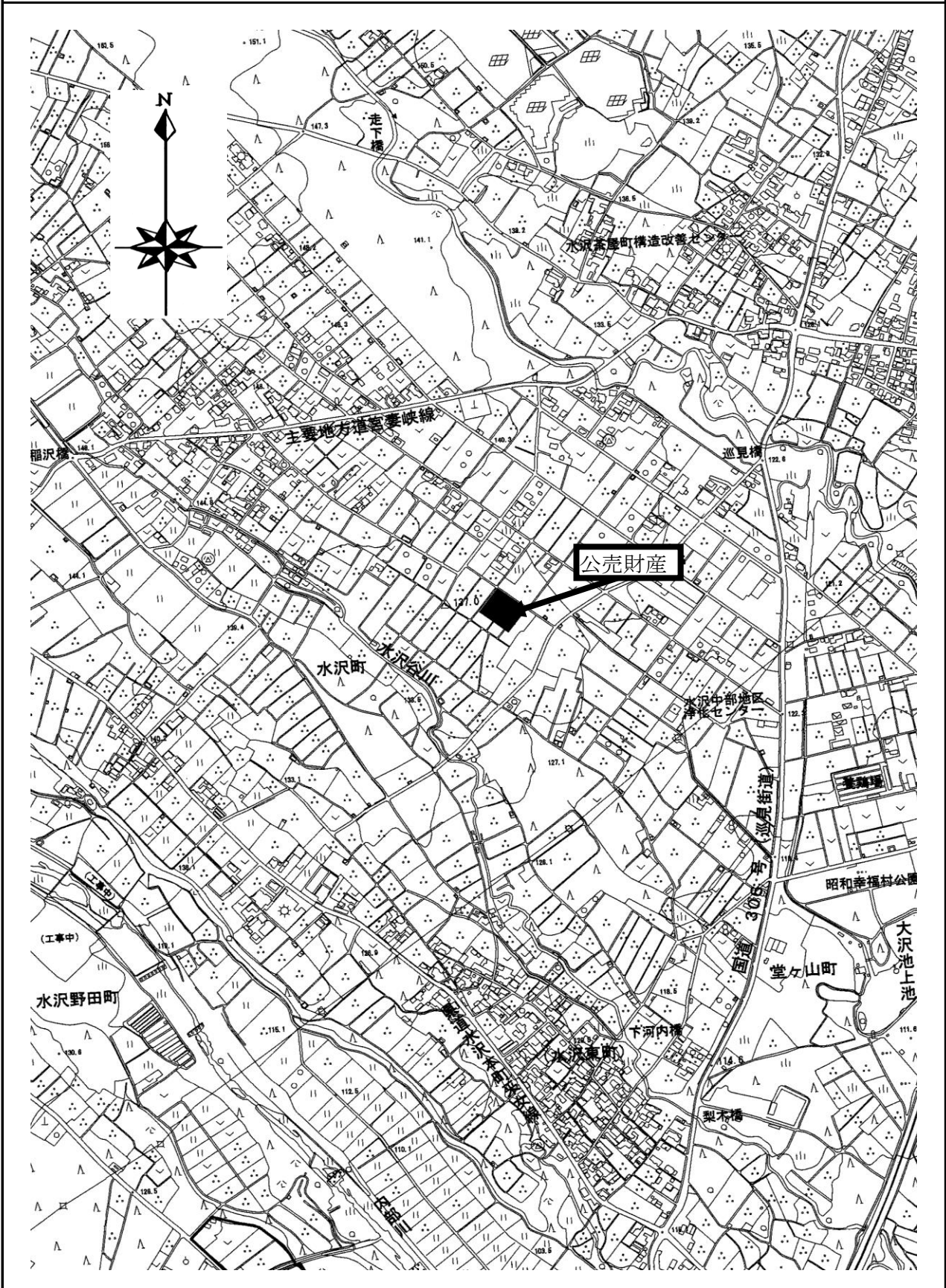
公 売 財 産 概 要 書

売却 区分 番号	5-K13
公 売 財 産 の 表 示	<p>(土地の表示)</p> <p>1 所 在 四日市市水沢町字横堀 地 番 5068番 地 目 畑 地 積 1983㎡</p> <p>2 所 在 四日市市水沢町字横堀 地 番 5069番 地 目 畑 地 積 1983㎡</p>
見積 価額	750,000円
公売 保証 金	80,000円
公 売 条 件 等	<p>1 上記公売財産を一括売却する。</p> <p>2 地目・地積は登記簿による。</p> <p>3 境界については隣接土地所有者と協議すること。</p> <p>4 公売財産は、近鉄湯の山線「菰野」駅の南西方約6.4km（道路距離）に位置する。</p> <p>5 公売財産は、国道306号西方背後にあって、茶園が広がる農地地域に所在する。</p> <p>6 公売財産は、令和5年2月16日現在、休耕放置状態の茶畑であり、所有者による占有状態である。</p> <p>7 公売財産は、北側で市道（有効幅員約3m・未舗装）に接する。</p> <p>8 都市計画法 市街化調整区域 指定建ぺい率 60% 指定容積率 200% 農業振興地域の整備に関する法律 農業振興地域 農用地区域</p> <p>9 公売財産1北西端部に中部電力パワーグリッド株式会社所有の電柱1本あり。</p> <p>10 農地買受適格証明書の提出又は呈示がないときは、公売に参加できない。</p> <p>11 権利移転及び危険負担の時期は、四日市市農業委員会の許可若しくは届出の受理があった時とする。</p> <p>12 消費税及び地方消費税については非課税財産である。</p>

売却区分番号

5-K13

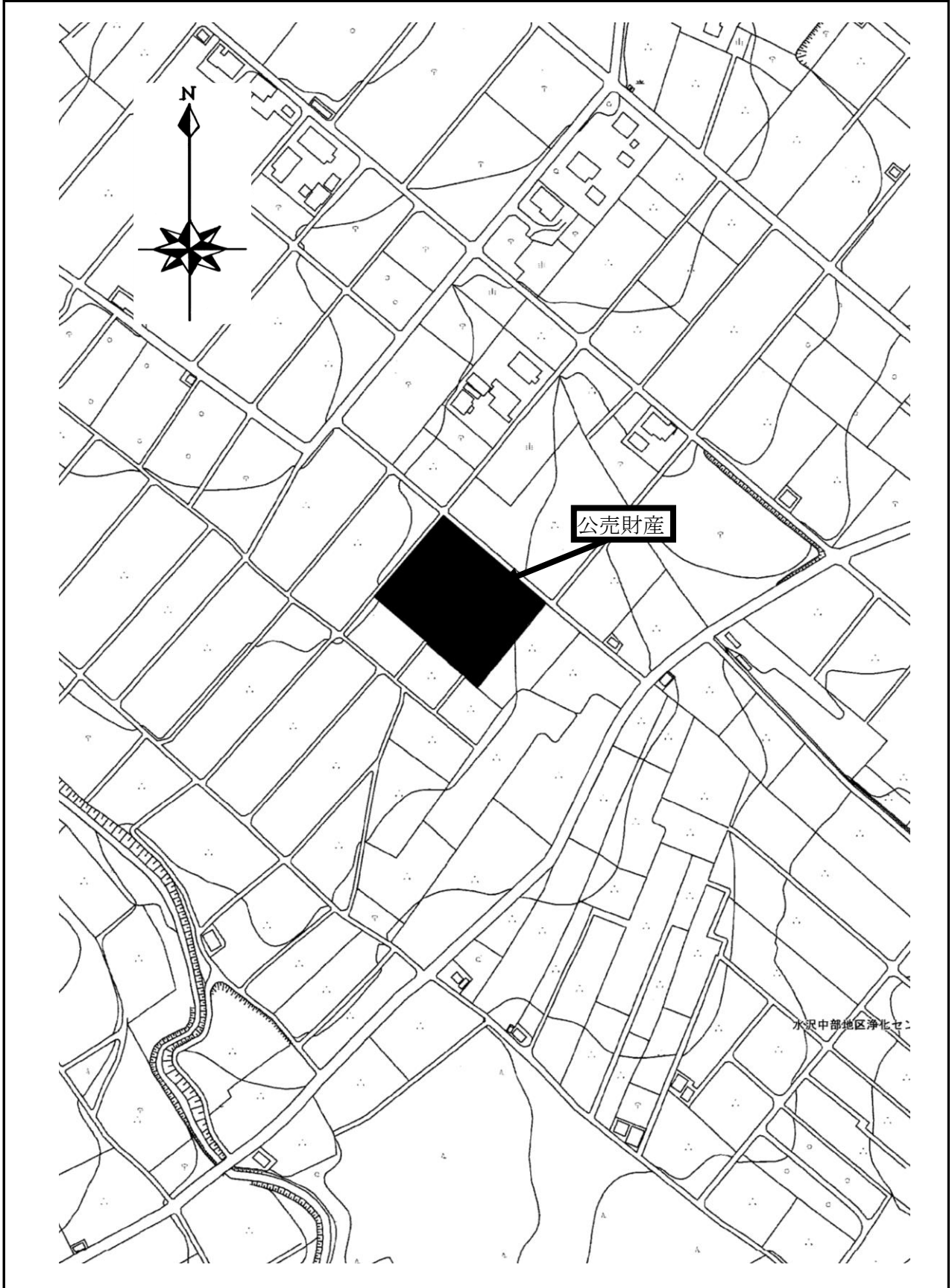
所在図



売却区分番号

5-K13

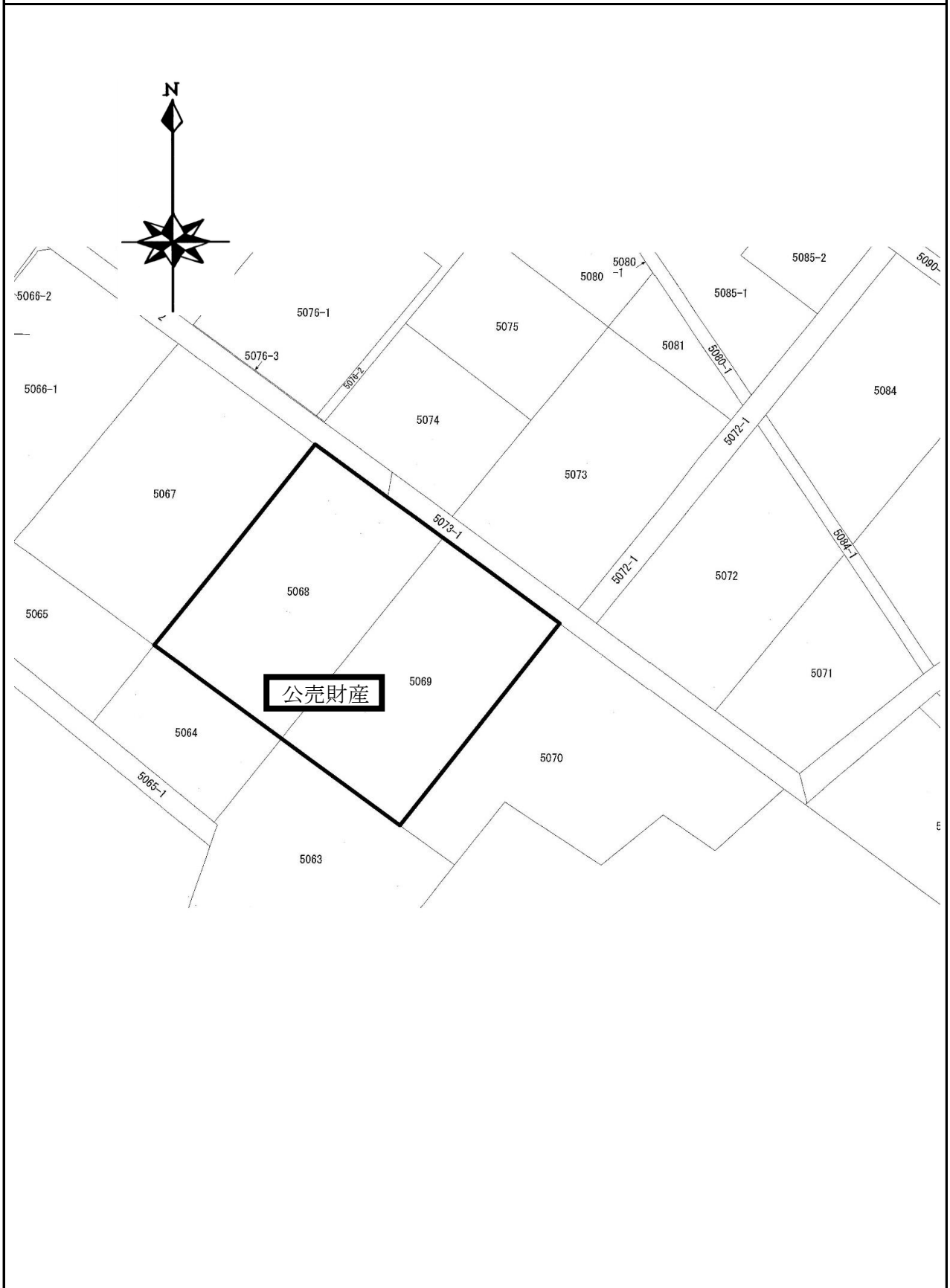
所在図



売却区分番号

5-K13

土地参考図(公図)



売却区分番号 5-K13



売却区分番号

5-K13



売却区分番号 5-K13

