

公 売 財 産 概 要 書

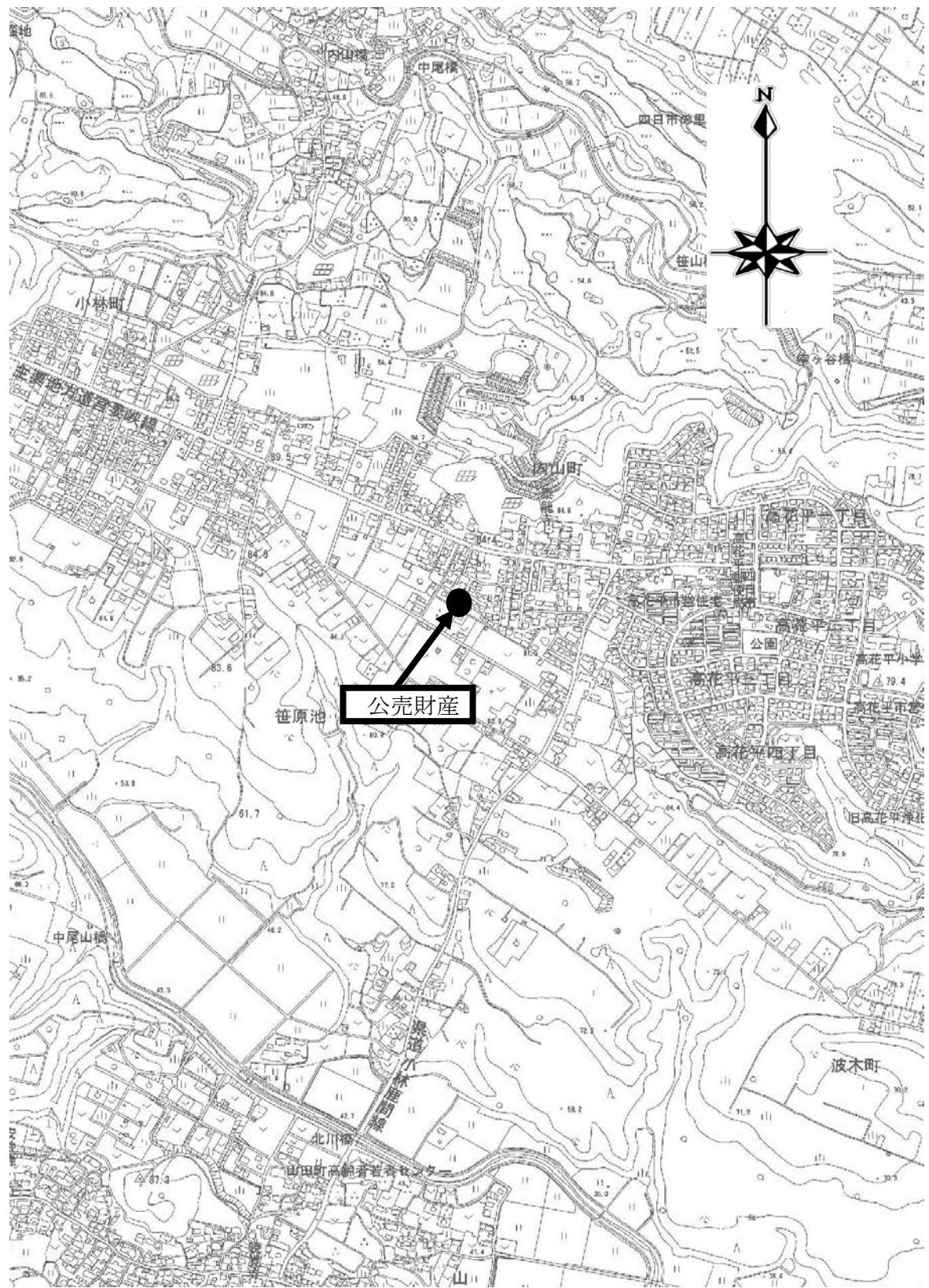
売却 区分 番号	5 - S 1 6
公 売 財 産 の 表 示	<p>(土地の表示)</p> <p>1 所 在 四日市市小林町字小林新田 地 番 3 0 1 9 番 3 8 7 地 目 雑種地 地 積 1 3 2 m²</p> <p>(建物の表示)</p> <p>2 所 在 四日市市小林町字小林新田 3 0 1 9 番地 3 8 7 家屋番号 3 0 1 9 番 3 8 7 種 類 居宅 構 造 木造瓦葺 2 階建 床 面 積 1 階 6 8 . 3 1 m² 2 階 2 4 . 8 4 m²</p>
見積 価額	2, 0 3 0, 0 0 0 円
公売 保証 金	2 1 0, 0 0 0 円
公 売 条 件 等	<p>1 上記公売財産を一括売却する。</p> <p>2 地目・地積は登記簿による。</p> <p>3 境界については隣接土地所有者と協議すること。</p> <p>4 建物の種類・構造・床面積は、登記簿による。</p> <p style="padding-left: 20px;">登記簿上の建築年月日 公売財産 2 昭和 5 5 年 3 月 2 0 日新築</p> <p>5 公売財産は、四日市あすなろう鉄道八王子線「西日野」駅の西方約 4. 7 km (道路距離) に位置する。</p> <p>6 公売財産は、主要地方道宮妻峡線の南背後に形成された住宅地域であり、戸建住宅を主体として、共同住宅などが混在する利用状況である。</p> <p>7 公売財産は、令和 5 年 8 月 2 日現在、住宅利用であり、所有者による動産などが残存している空家での管理状態である。なお、駐車スペースが未整備である。</p> <p>8 公売財産 1 は、南西側で市道 (幅員約 2 m ・舗装 建築基準法第 4 2 条第 2 項) に接する。</p> <p>9 公売財産 1 は、南西側道路に対して約 1 0 m²程度のセットバックが必要である。</p> <p>10 公売財産 2 は、軒裏などに破損が認められるほか、内装全般及び水回り関係などに劣化が看取されるなど保守状況が劣る。</p> <p>11 公売財産 2 の室内には大量の生活ゴミなどが置かれている。</p> <p>12 公売財産 1 の南西端部に中部電力パワーグリッド株式会社の電柱 1 本あり。</p>

公
売
条
件
等

- 13 公売財産は宅地内に下水道接続なし（可能）
- 14 公売財産2については、登記簿上において下記の登記が記載されている。
- ・登記の目的 : 賃貸借権設定
 - ・原因 : 昭和55年8月19日設定
 - ・借賃 : 1㎡につき1月金5円
 - ・支払期 : 毎月末日
 - ・存続期間 : 20年
 - ・特約 : 譲渡、転賃ができる
- 15 都市計画法 市街化区域 第一種住居地域
指定建ぺい率60% 指定容積率200%
- 16 消費税及び地方消費税については混在財産である。

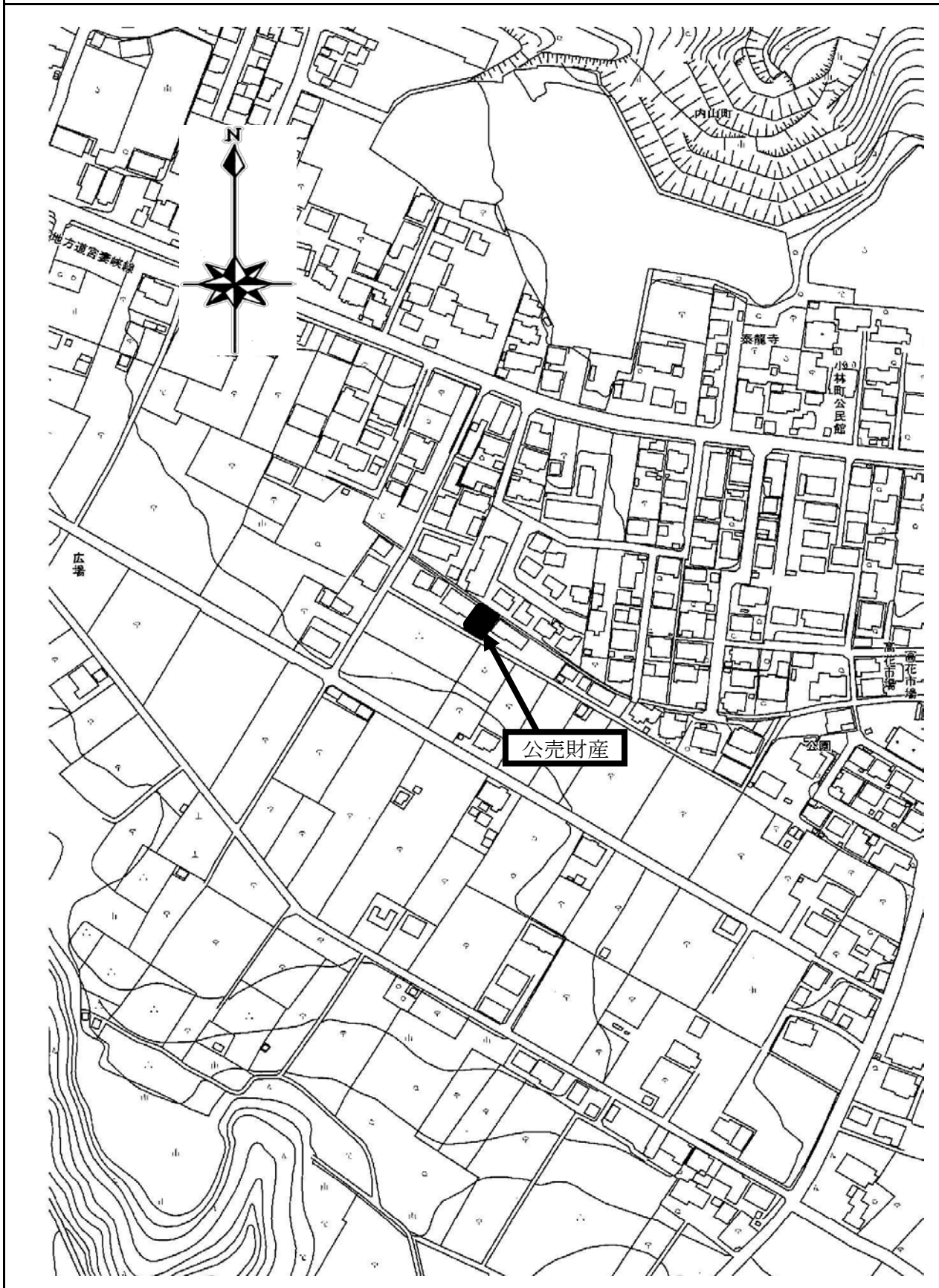
売却区分番号 5-S16

所在図



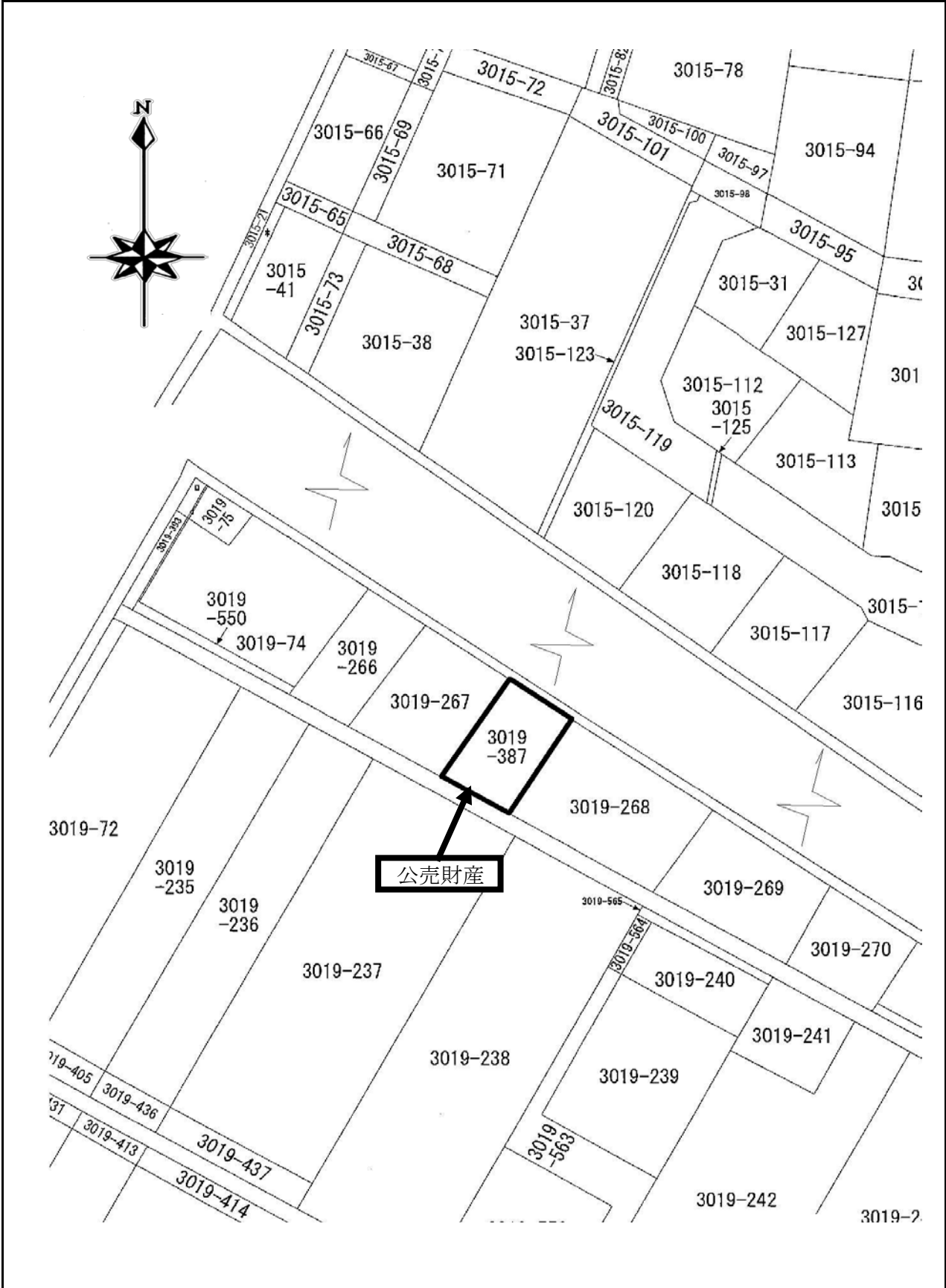
売却区分番号 5-S16

所在図

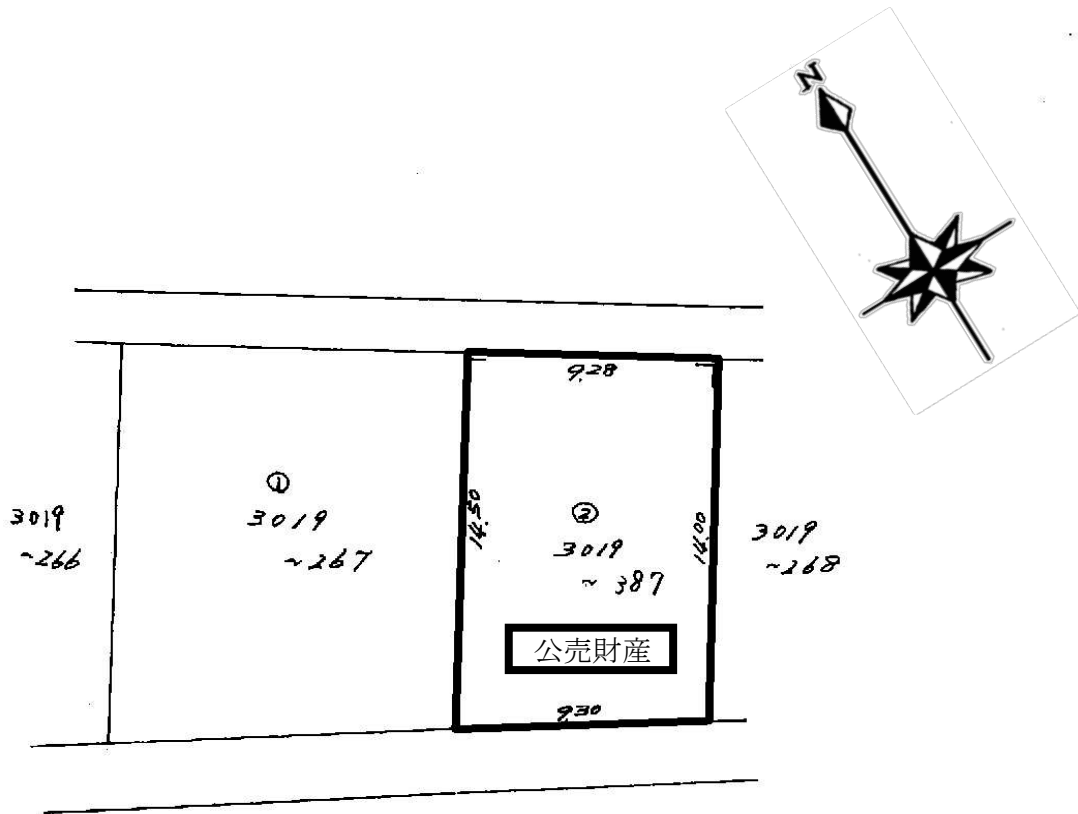


売却区分番号 5-S16

土地参考図(公図集合)



土地参考図(地積測量図)



② V 未積 Scale ... m
 $(14.50 + 14.00) \times 9.28 / 2 = 132.24 \dots$ ③

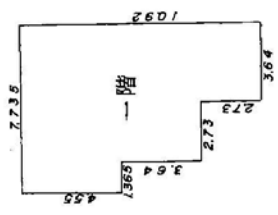
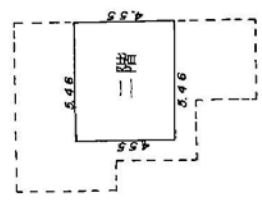
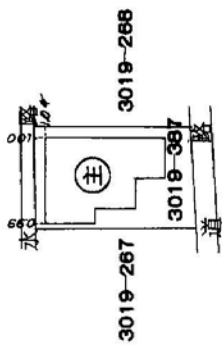
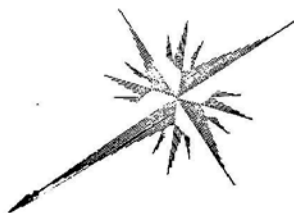
地積 ... 132 m²

①
 $330.57 \dots$ ④

④ - ③ = 198.33

地積 ... 198 m²

建物参考図(各階平面図・建物図面)



求 積

364	X	1092	=	397488
273	X	(455+364)	=	223587
1365	X	455	=	621075
			計	6831825

一階床面積 6831 ㎡

546 X 455 = 248430

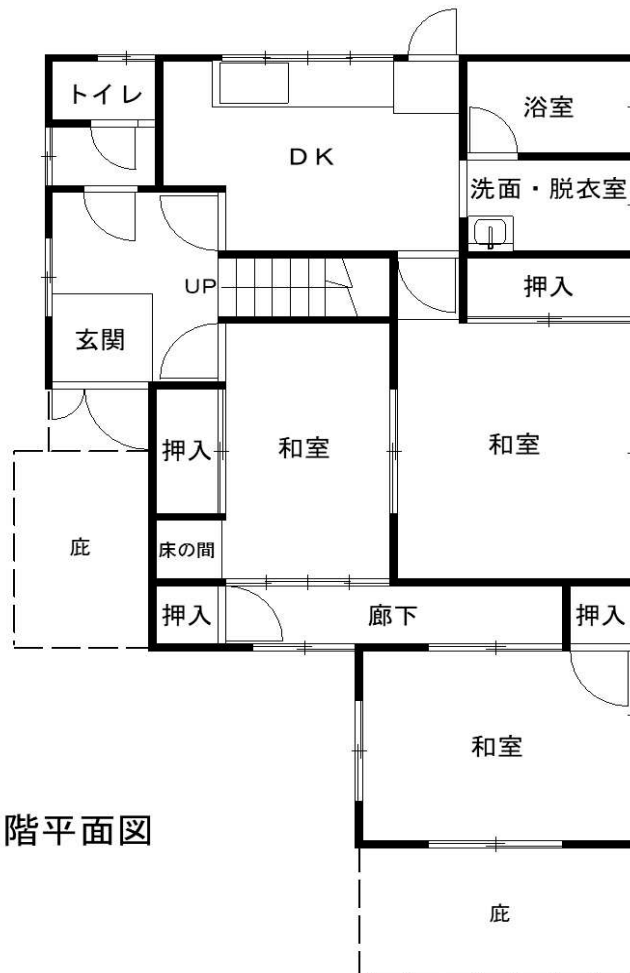
二階床面積 2484 ㎡

売却区分番号 5-S16

建物参考図(建物見取図)



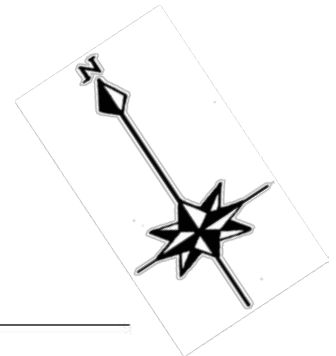
2階平面図



1階平面図

売却区分番号 5-S16

土地・建物参考図(略配置図)



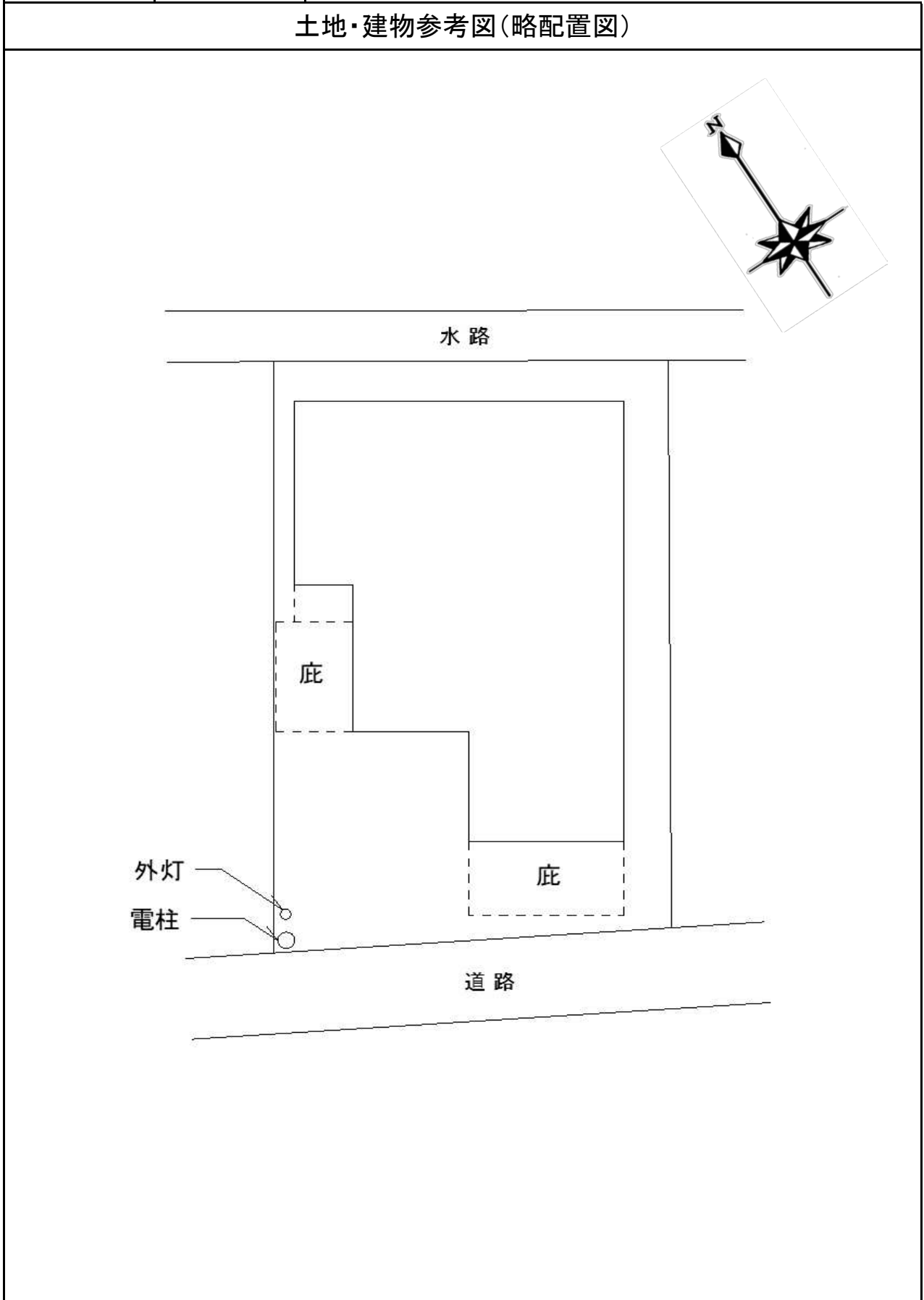
水路

庇

庇

外灯
電柱

道路



売却区分番号 5-S16

公売財産



公売財産



売却区分番号 5-S16



売却区分番号 5-S16

公売財産



公売財産



売却区分番号 5-S16



売却区分番号 5-S16



売却区分番号 5-S16

