

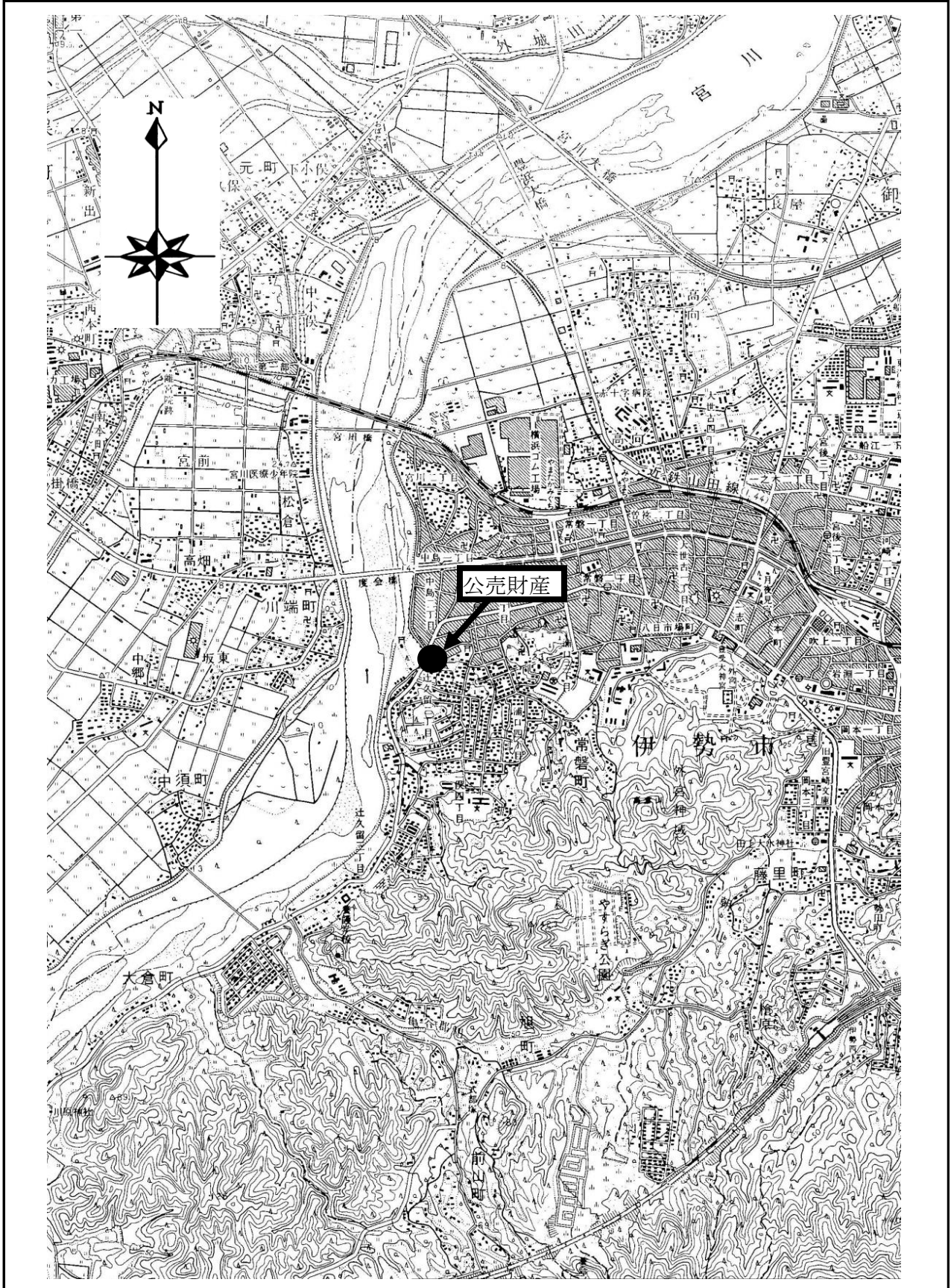
公 売 財 産 概 要 書

売却 区分 番号	5 - S 1 7
公 売 財 産 の 表 示	(土地の表示) 所 在 伊勢市中島二丁目 地 番 4 番 地 目 宅地 地 積 7 9 . 3 0 m ²
見積 価額	1, 0 9 0, 0 0 0 円
公売 保証 金	1 1 0, 0 0 0 円
公 売 条 件 等	<ol style="list-style-type: none"> 1 地目・地積は登記簿による。 2 境界については隣接土地所有者と協議すること。(隣接地との境界がやや判然としない) 3 公売財産は、J R 参宮線「山田上口」駅の南西方約 1 . 3 km (道路距離) に位置する。 4 公売財産は、宮川右岸隣接の戸建住宅が建ち並ぶ既成住宅地域に所在しており、主要地方道伊勢南島線の東方直下に所在する。 5 公売財産は、令和 5 年 8 月 3 日現在、平坦地勢の宅地 (現況は駐車場などとして利用) である。 6 公売財産は、土地賃貸借契約があるとの主張がなされており、当該賃借人による占有状態となっている。契約内容の詳細は不明であるが、支払賃料は月額 4, 0 0 0 円程度と聴取された。 7 公売財産は、主要地方道伊勢南島線 (幅員約 7 m ・舗装) の東側直下 (一段低位で接する) に位置し、南側で市道 (現況有効幅員約 2 . 7 m ・舗装、公売財産との間に排水路あり) 接し、東側で公道 (現況幅員約 1 m ・未舗装) に接する。 8 南側市道は建築基準法第 4 2 条第 2 項に指定されており、セットバックを要する可能性あり。 9 上水道・都市ガスの引込み及び公共下水道の接続は可能である。 10 北端部に西日本電信電話株式会社の電柱支線 1 本あり。 11 都市計画法 非線引都市計画区域 第一種住居地域 指定建ぺい率 6 0 %、指定容積率 2 0 0 % 12 消費税及び地方消費税については非課税財産である。

売却区分番号

5-S17

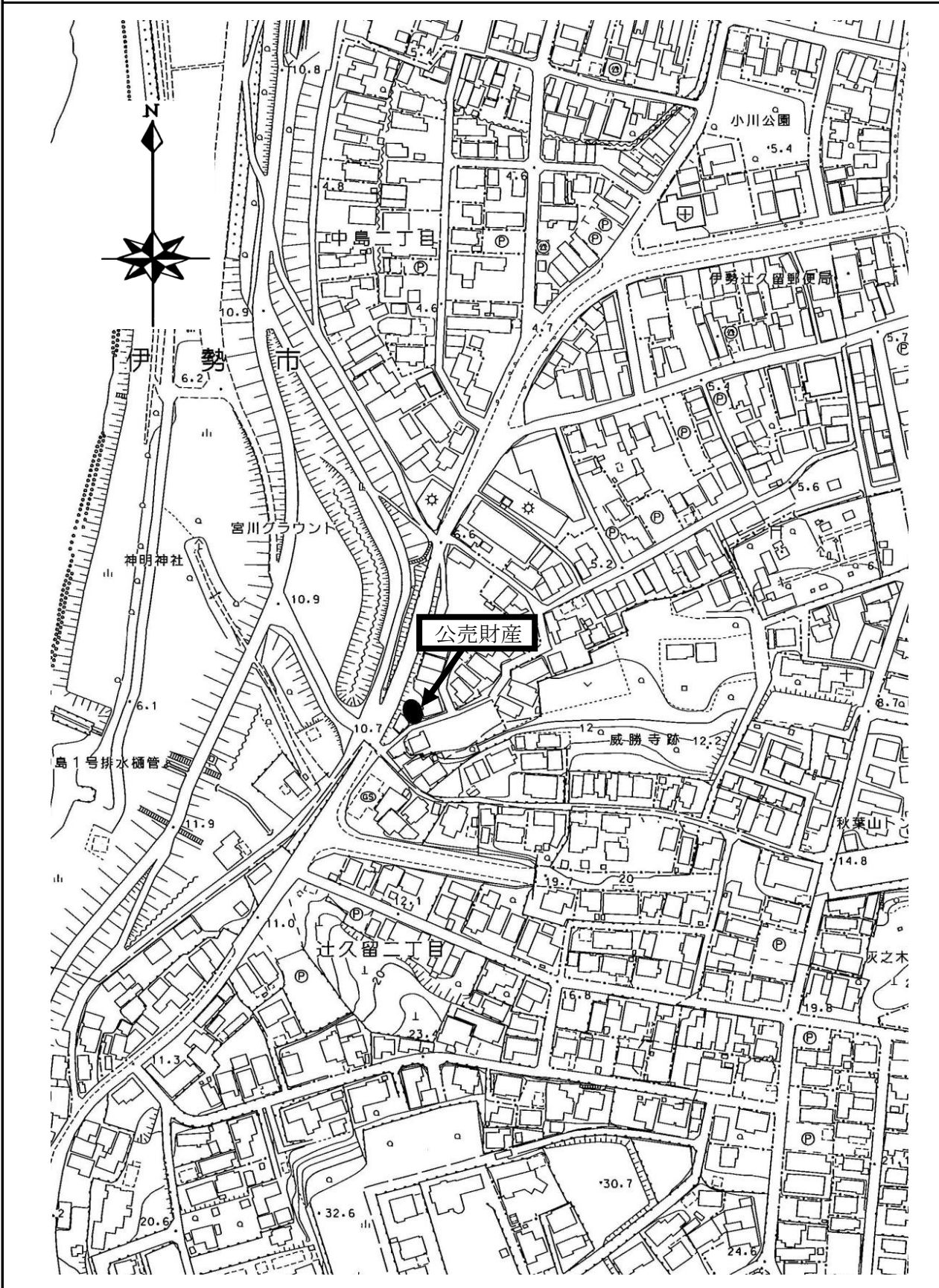
所在図



売却区分番号

5-S17

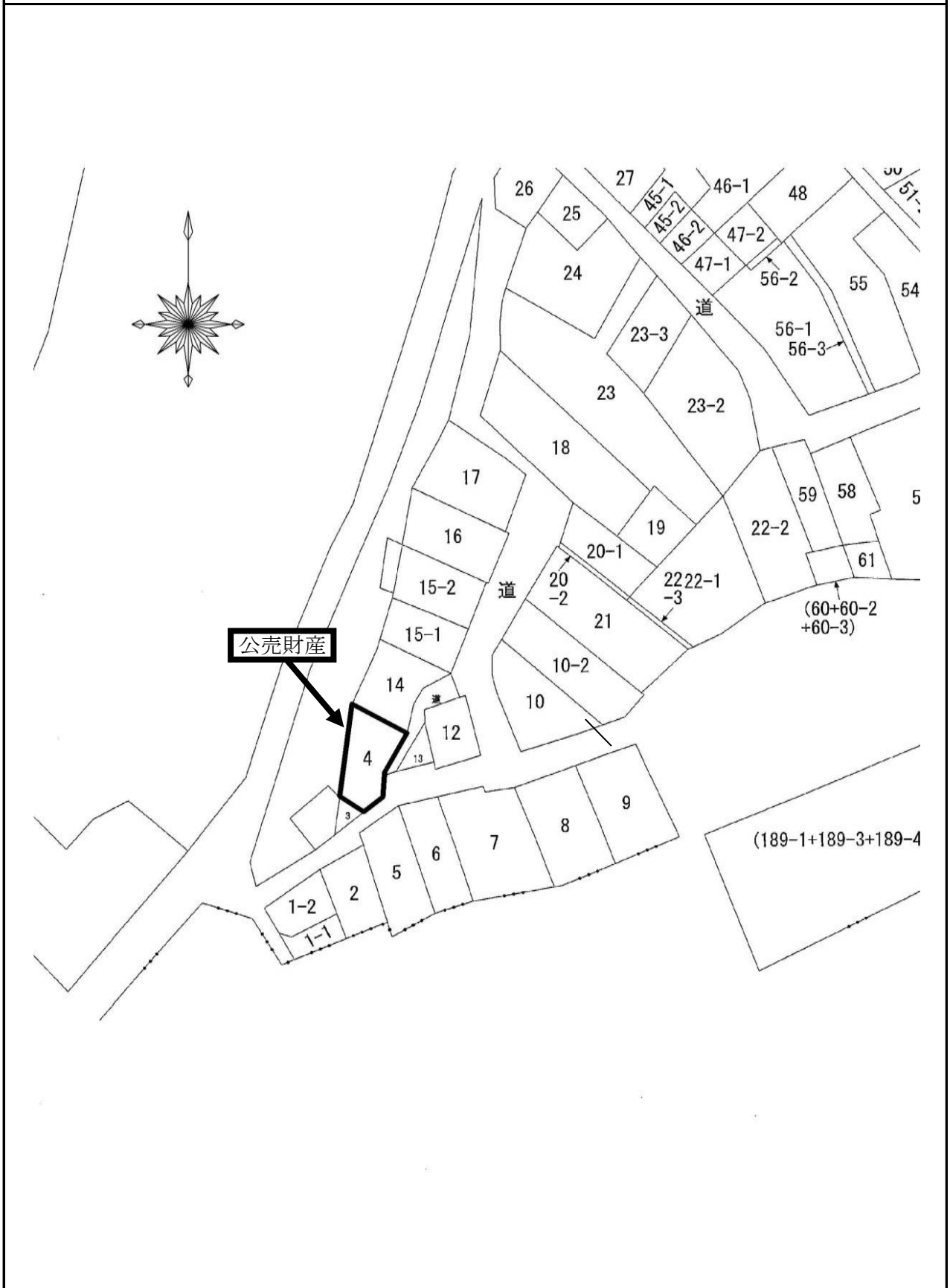
所在図



売却区分番号

5-S17

土地参考図(公図)



売却区分番号

5-S17



売却区分番号

5-S17



売却区分番号

5-S17

