

公 売 財 産 概 要 書

売却 区分 番号	5 - S 1 8
公 売 財 産 の 表 示	<p>(土地の表示)</p> <p>1 所 在 四日市市伊坂台二丁目 地 番 1 7 番 地 目 宅地 地 積 2 5 6 . 3 9 m²</p> <p>(建物の表示)</p> <p>2 所 在 四日市市伊坂台二丁目 1 7 番地 家屋番号 1 7 番 種 類 居宅 構 造 木造瓦葺 2 階建 床 面 積 1 階 6 7 . 9 0 m² 2 階 4 8 . 8 5 m²</p>
見積 価額	9 , 6 2 0 , 0 0 0 円
公売 保証 金	9 7 0 , 0 0 0 円
公 売 条 件 等	<p>1 上記公売財産を一括売却する。</p> <p>2 地目・地積は登記簿による。</p> <p>3 境界については隣接土地所有者と協議すること。</p> <p>4 建物の種類・構造・床面積は、登記簿による。 登記簿上の建築年月日 公売財産 2 平成 6 年 3 月 2 9 日新築</p> <p>5 公売財産 2 の南側に下記未登記附属建物が所在する。 木・鉄骨造陸屋根平家建 車庫 概測 5 0 m² 西側が開放となるやや簡易構造であり、北側に階段が設置されて屋上スペース利用が可能となっている。</p> <p>6 公売財産は、三岐鉄道三岐線「大矢知」駅の北方約 2 . 8 km (道路距離) に位置する。</p> <p>7 公売財産は、戸建住宅を主体として、共同住宅などが混在する四日市ジャンクション北方に位置する住宅地域 (伊坂台) に所在する。</p> <p>8 公売財産は、令和 5 年 1 0 月 1 1 日現在、住宅として利用されており、所有者による占有状態である。</p> <p>9 公売財産 1 は、西側で市道 (幅員約 6 m ・舗装) に接する。また、南から南東側にかけて通路 (三重県所有の水道用地・幅員約 4 . 8 m) に接する。</p>

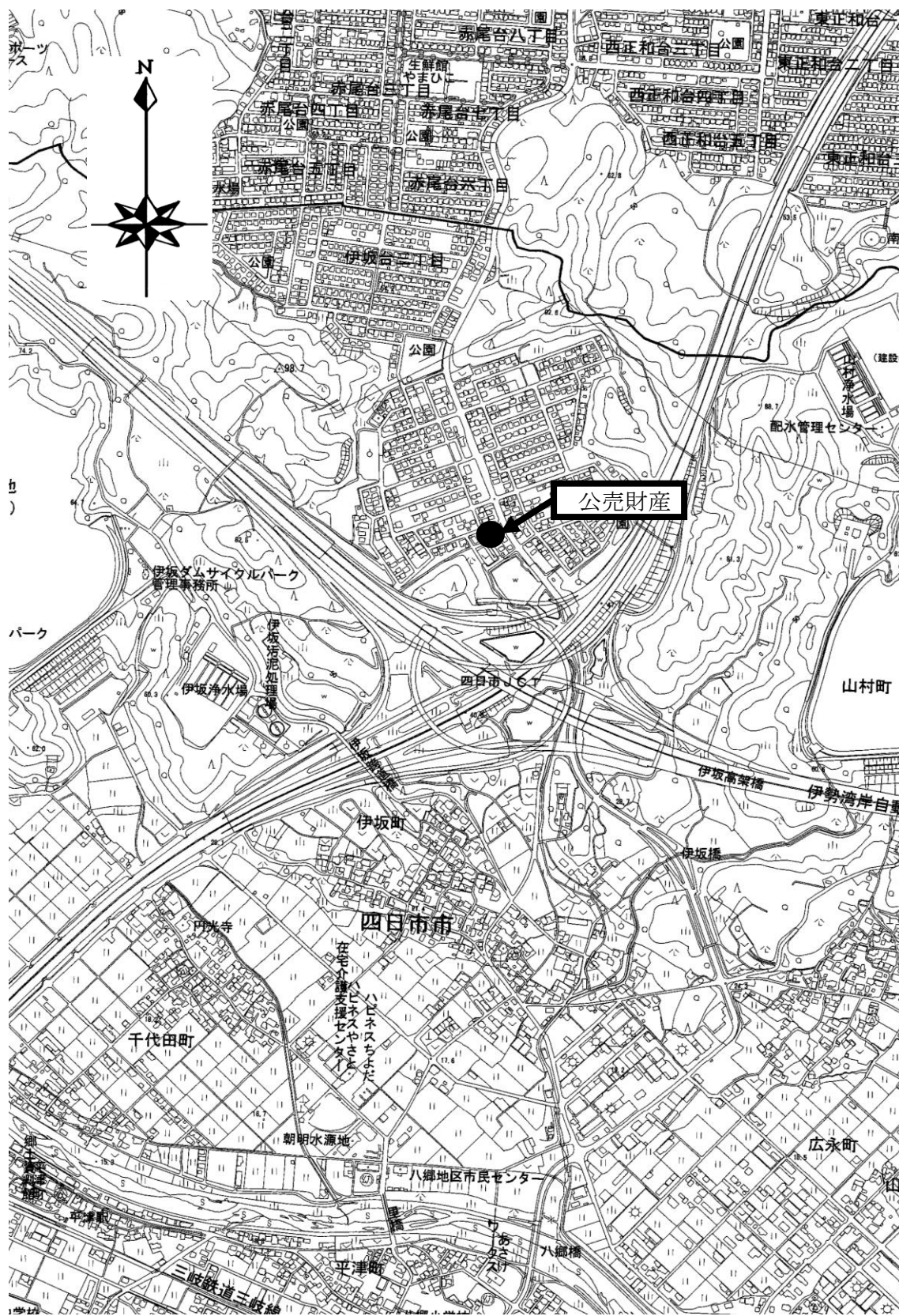
公
売
条
件
等

- 10 公売財産 2 は、1 階リビング上部が吹抜けとなっており、天窓付近などに一部雨漏り跡が認められる。
- 11 都市計画法 市街化区域 第一種中高層住居専用地域
指定建ぺい率 60% 指定容積率 100%
- 12 消費税及び地方消費税については混在財産である。

売却区分番号

5-S18

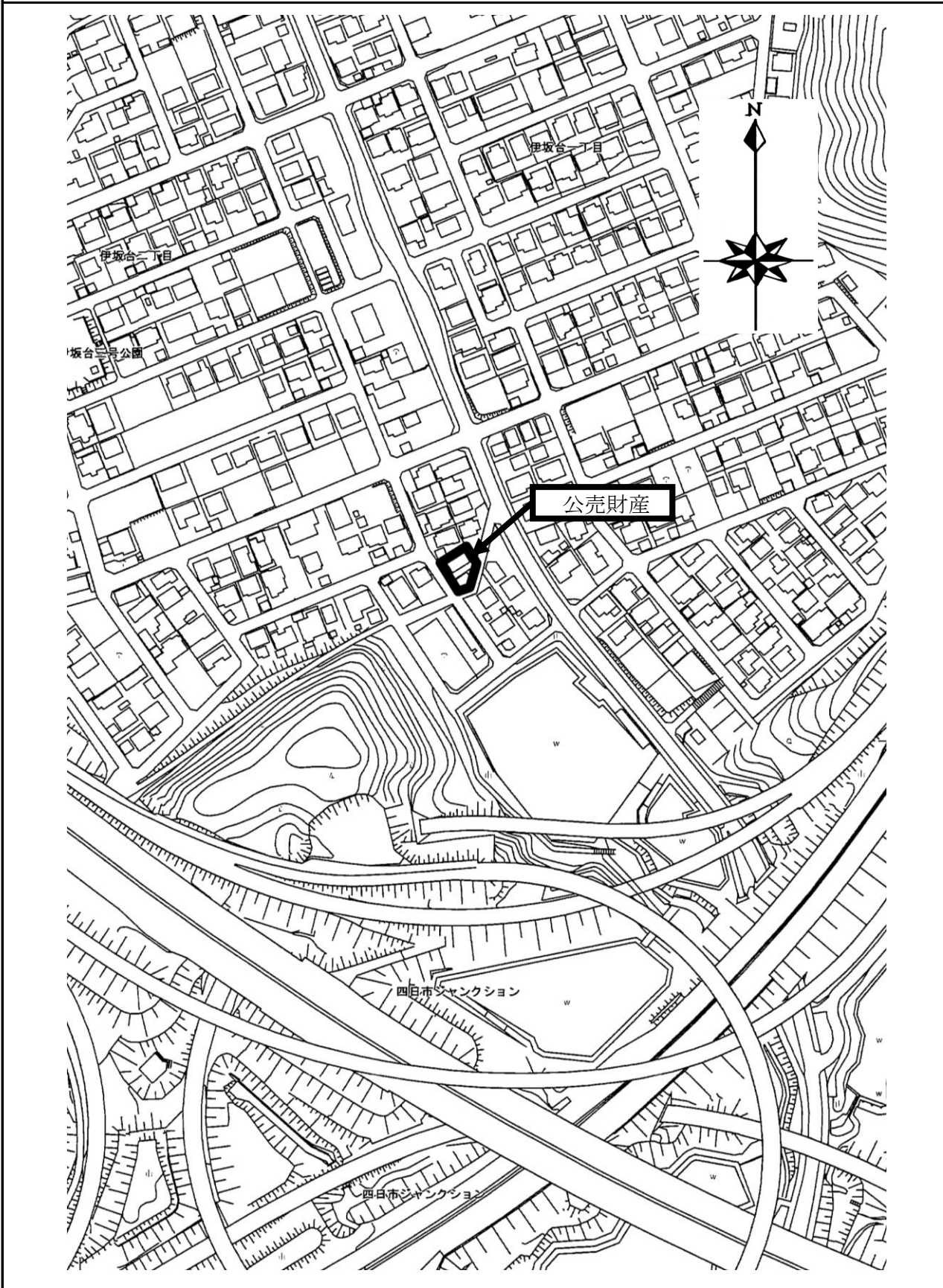
所在図



売却区分番号

5-S18

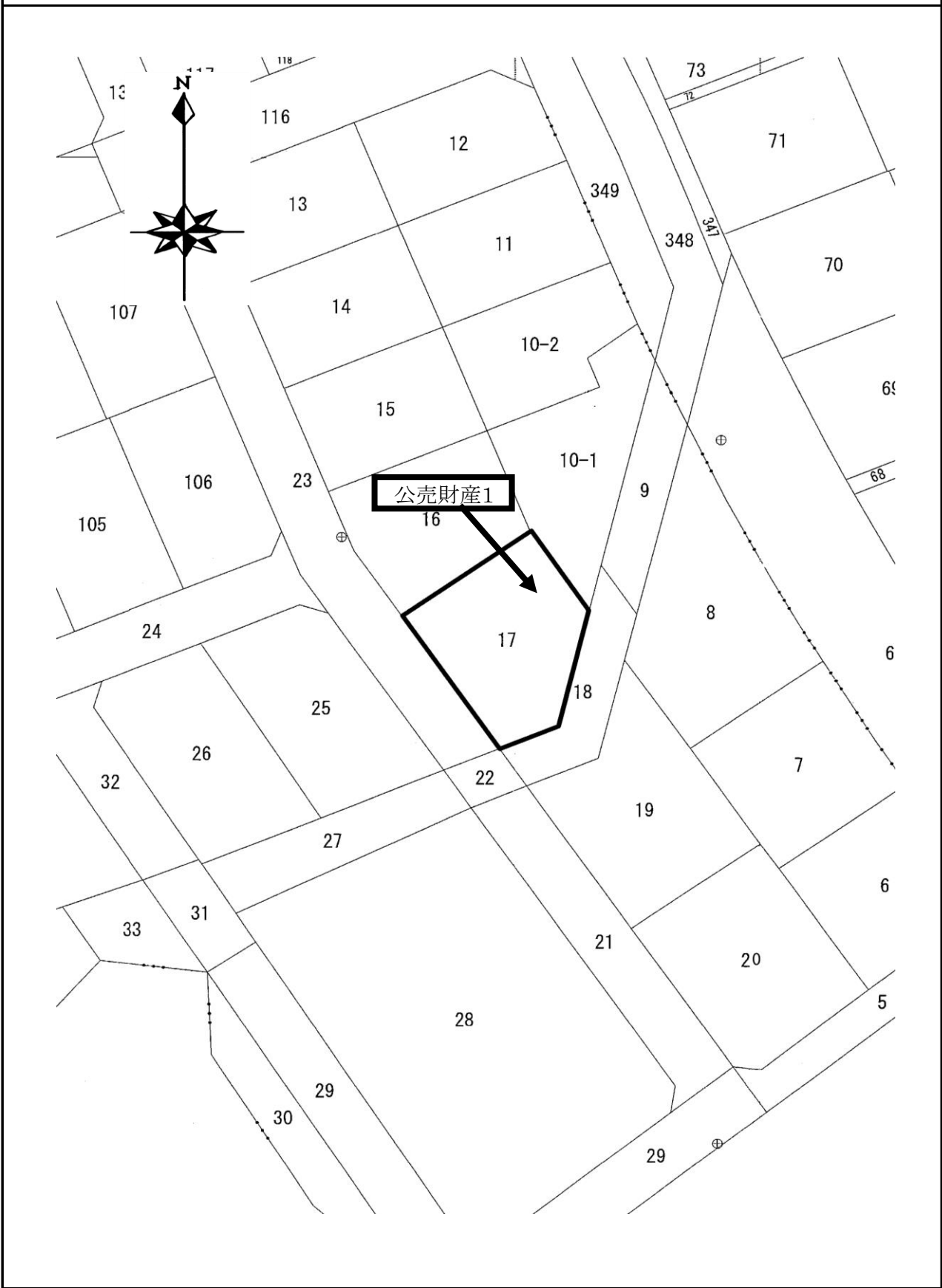
所在図



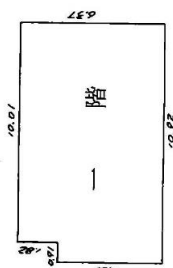
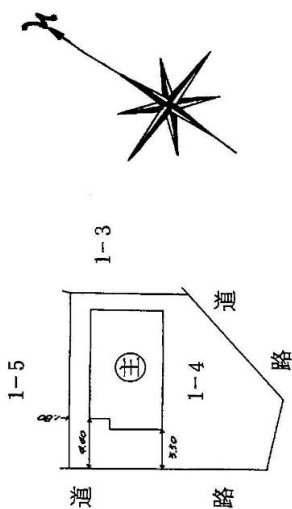
売却区分番号

5-S18

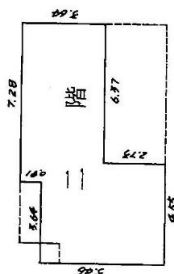
土地参考図(公図集合)



建物参考図(各階平面図・建物図面)



求積
 $1,821 \times 10,071 = 18,218,211$
 $4,551 \times 10,192 = 46,386,800$
 計 67,904,211
 床面積 67,904.21 m^2

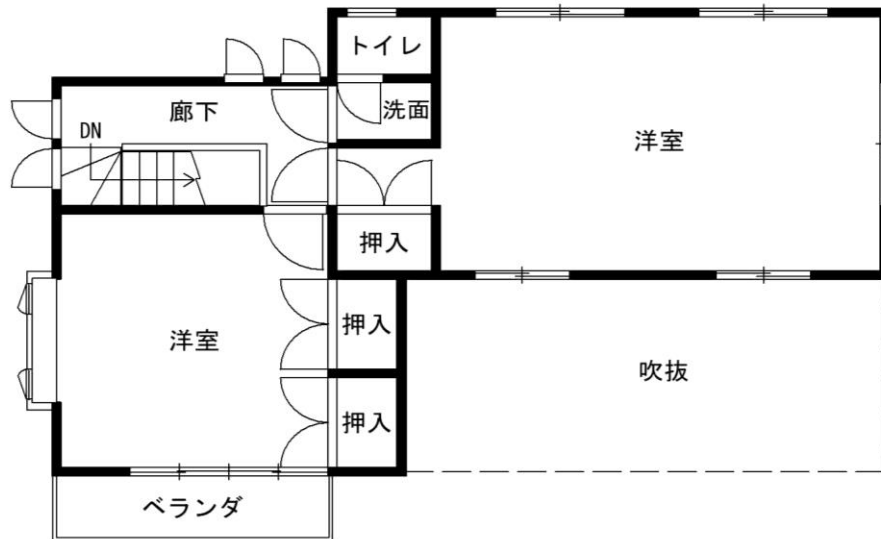


求積
 $2,731 \times 7,128 = 19,369,568$
 $1,092 \times 7,128 = 7,786,376$
 $2,222 \times 4,551 = 10,112,322$
 計 48,857,966
 床面積 48,857.97 m^2

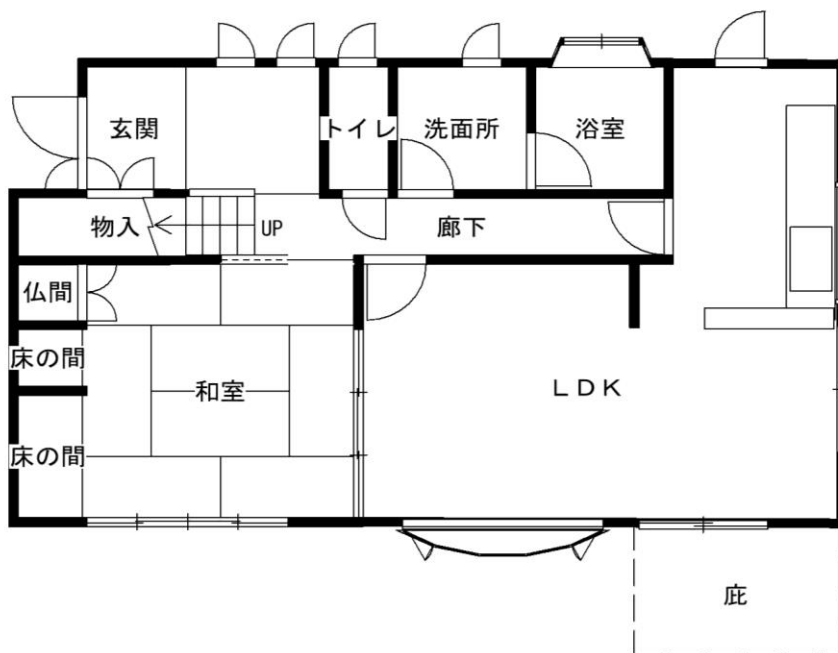
売却区分番号

5-S18

建物参考図(建物見取図)



2階平面図



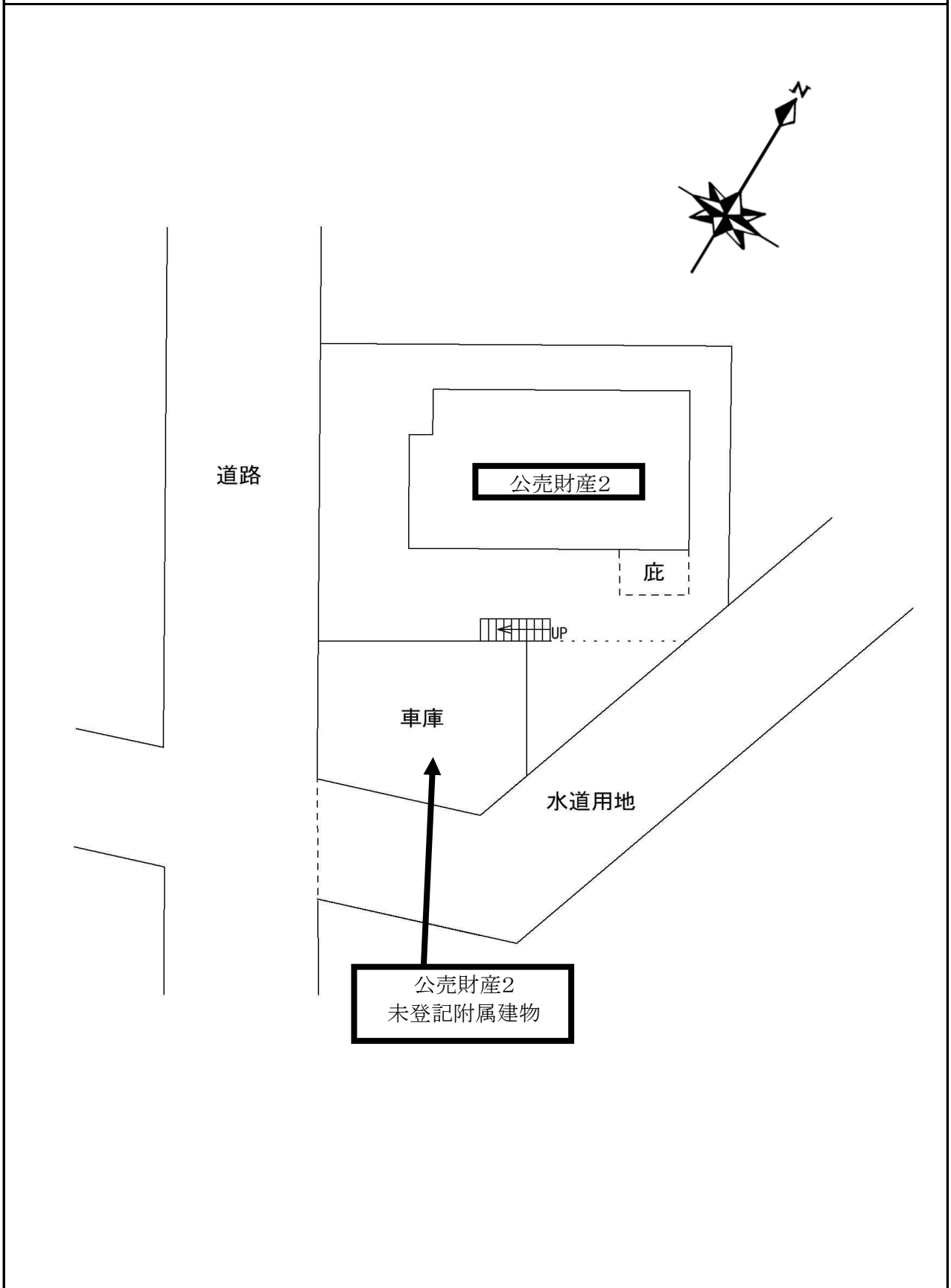
1階平面図

公売財産2

売却区分番号

5-S18

土地・建物参考図(略配置図)



売却区分番号

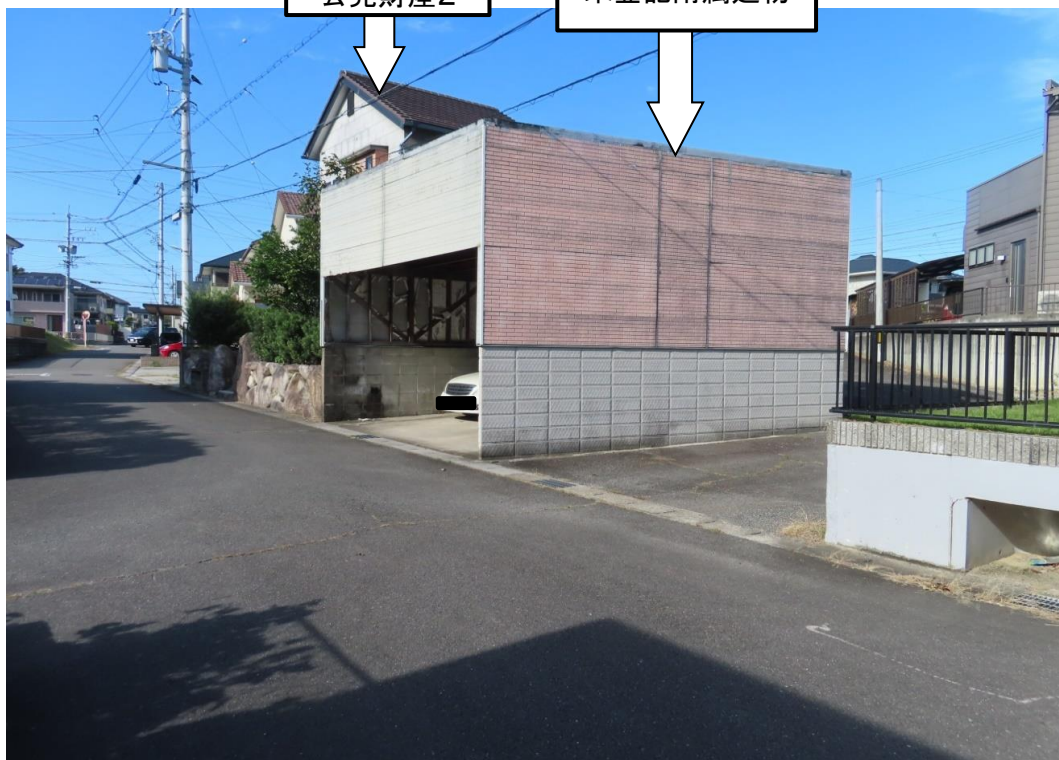
5-S18

公売財産2



公売財産2

公売財産2
未登記附属建物



売却区分番号

5-S18



売却区分番号

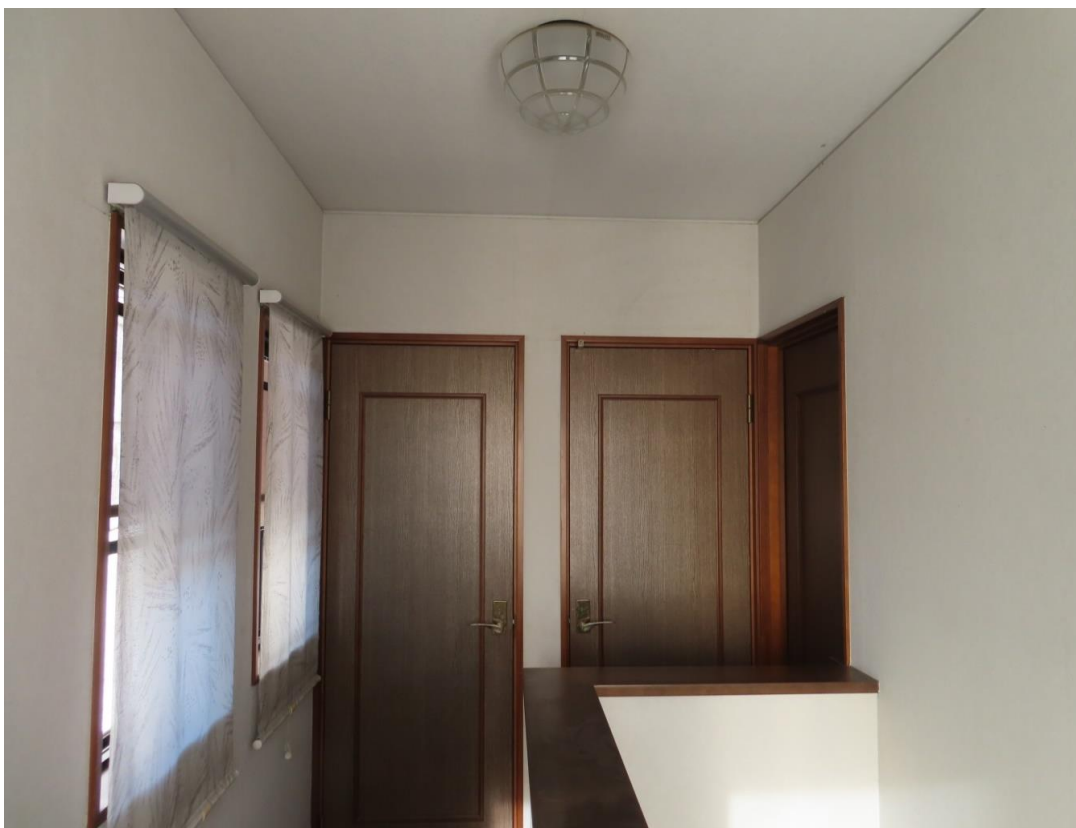
5-S18



公売財産2

売却区分番号

5-S18



公売財産2

売却区分番号

5-S18



公売財産2 未登記附属建物