

公 売 財 産 概 要 書

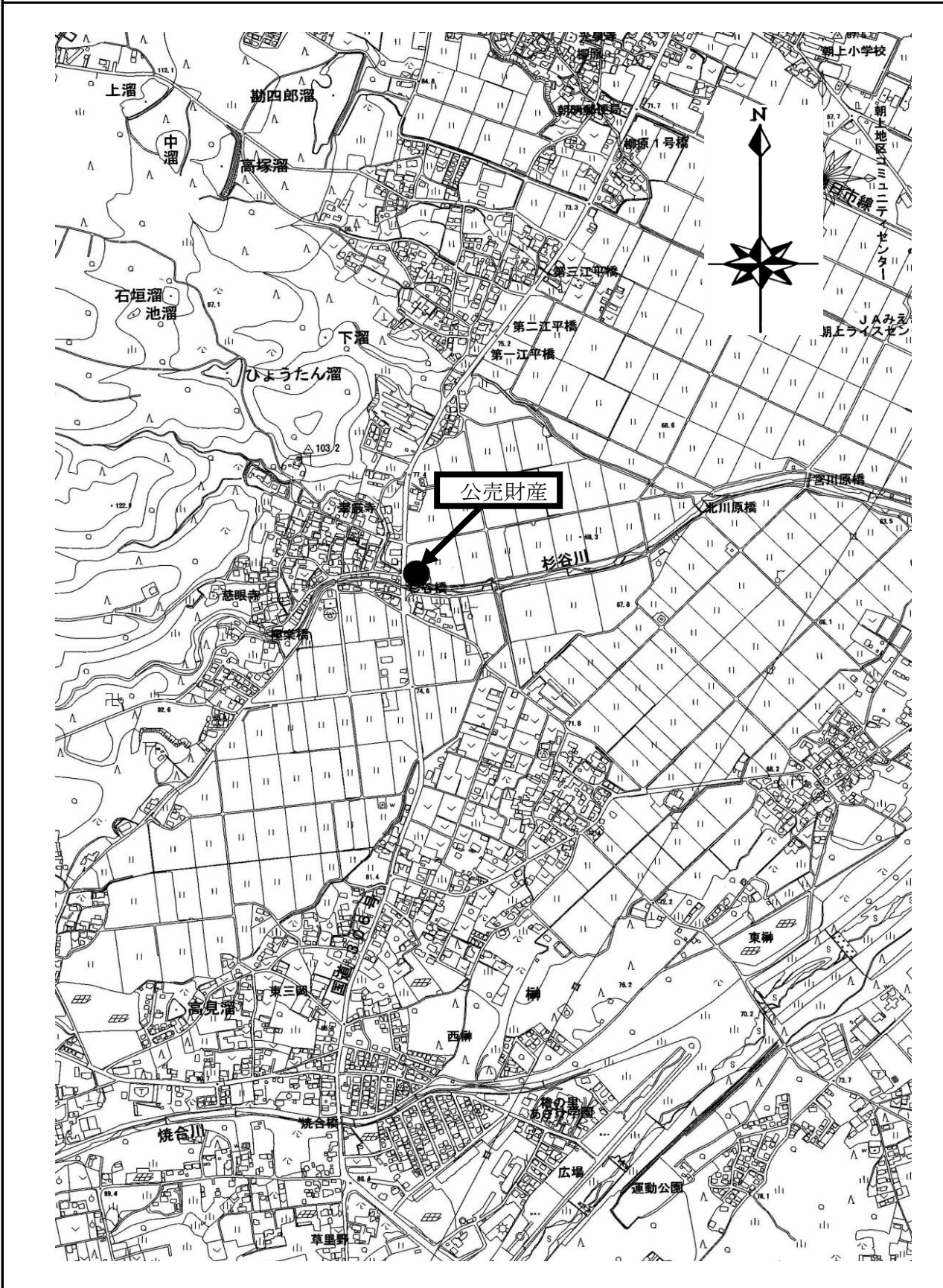
売却 区分 番号	5 - S 1 9
公 売 財 産 の 表 示	<p>(土地の表示)</p> <p>1 所 在 三重郡菰野町大字杉谷字樋之口 地 番 2 4 2 1 番 4 地 目 宅地 地 積 4. 9 5 m²</p> <p>2 所 在 三重郡菰野町大字杉谷字樋之口 地 番 2 4 2 1 番 5 地 目 宅地 地 積 1 5 4. 8 8 m²</p> <p>(建物の表示)</p> <p>3 所 在 三重郡菰野町大字杉谷字樋之口 2 4 2 1 番地 5 家屋番号 2 4 2 1 番 5 種 類 居宅 構 造 木造瓦葺 2 階建 床 面 積 1 階 4 5. 5 4 m² 2 階 4 3. 0 6 m²</p>
見積 価額	2, 9 8 0, 0 0 0 円
公売 保証 金	3 0 0, 0 0 0 円
公 売 条 件 等	<p>1 上記公売財産を一括売却する。</p> <p>2 地目・地積は登記簿による。</p> <p>3 境界については隣接土地所有者と協議すること。</p> <p>4 建物の種類・構造・床面積は、登記簿による。 登記簿上の建築年月日 公売財産 3 平成 1 5 年 4 月 7 日新築</p> <p>5 公売財産は、近鉄湯の山線「中菰野」駅の北方約 5. 9 km (道路距離) に位置する。</p> <p>6 公売財産は、戸建住宅のほか、共同住宅や事業所などが混在する国道 3 0 6 号沿線に所在する。</p> <p>7 公売財産は、令和 5 年 1 0 月 1 1 日現在、住宅利用であり、所有者による占有状態である。</p> <p>8 公売財産は、西側で国道 (幅員約 9 m・舗装) に接する。</p> <p>9 公売財産 2 の中央北部の一部が排水スペース (一段低位) となっている。また、東端部は下り傾斜 (法面) となっている。</p>

- 10 公売財産3は、専用住宅であり特に著しい物理的損傷は認められないが、日常的な管理がなされていない模様（常時の居住状態でない）である。
- 11 公売財産3の東側にウッドデッキ（保守状況が劣る）あり。
- 12 公売財産は公共下水道の供用エリア内に所在するが、公共下水道管に接続されていない（浄化槽利用）。
- 13 都市計画法 都市計画区域外
- 14 消費税及び地方消費税については混在財産である。

売却区分番号

5-S19

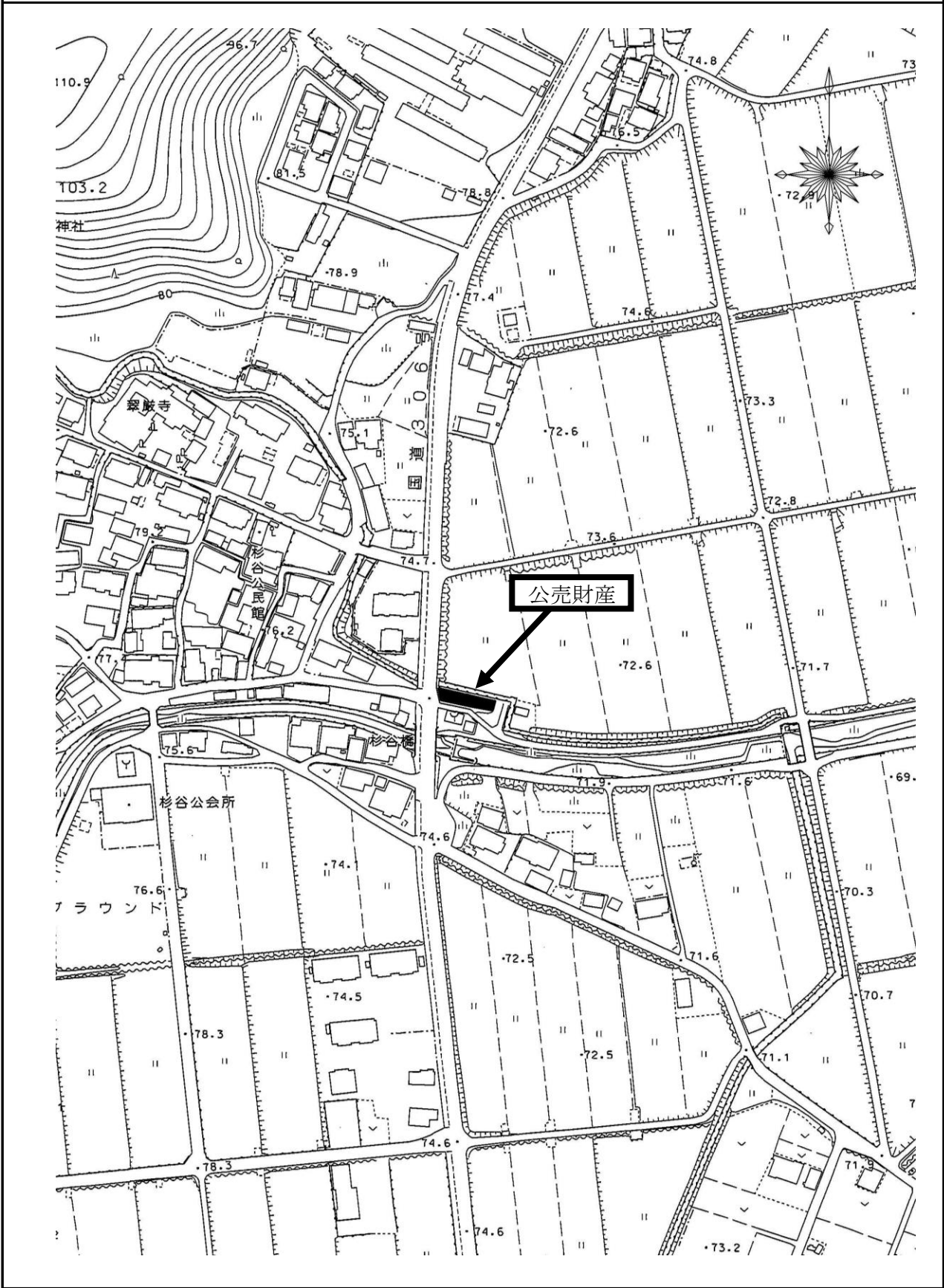
所在図



売却区分番号

5-S19

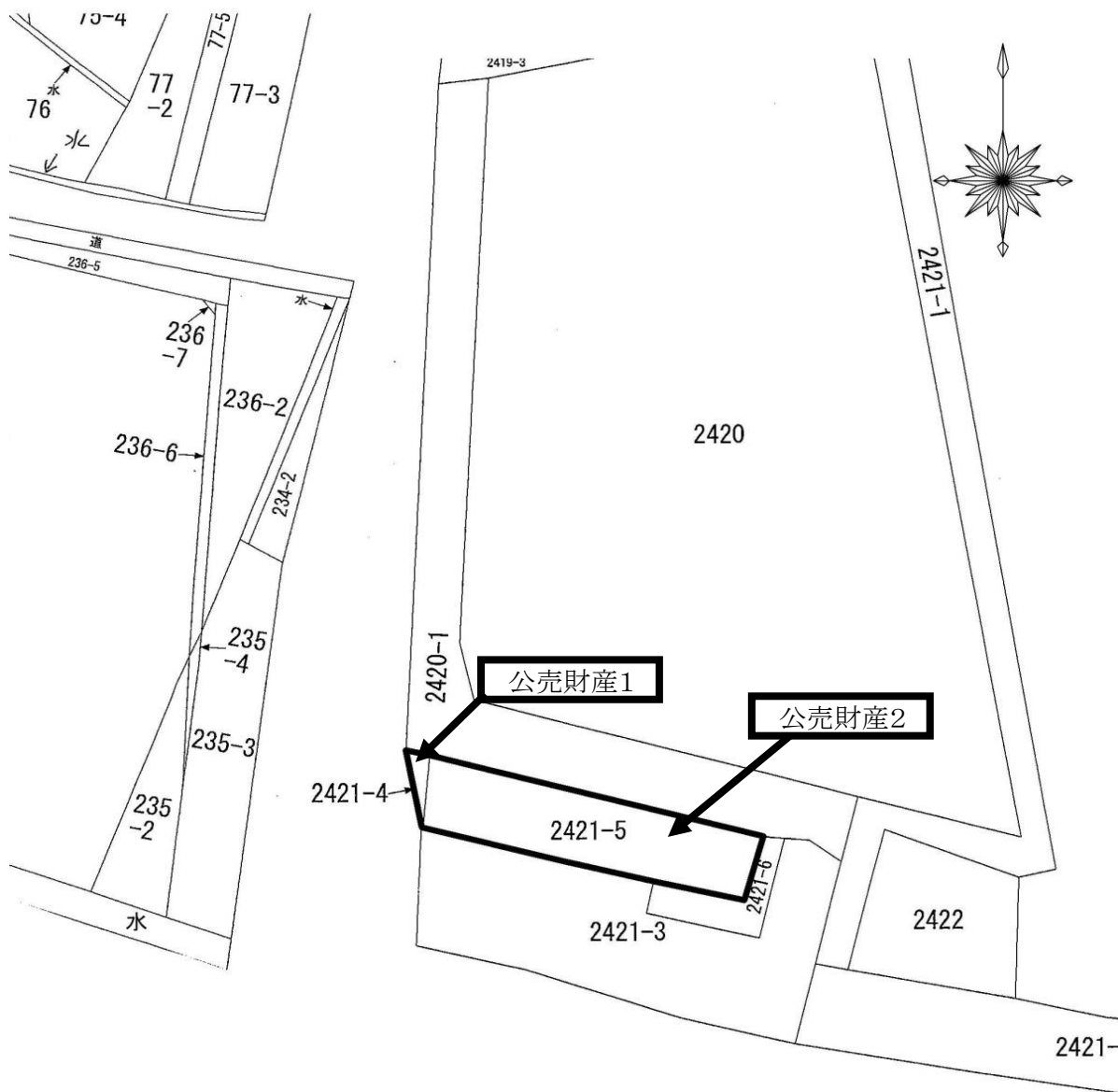
所在図



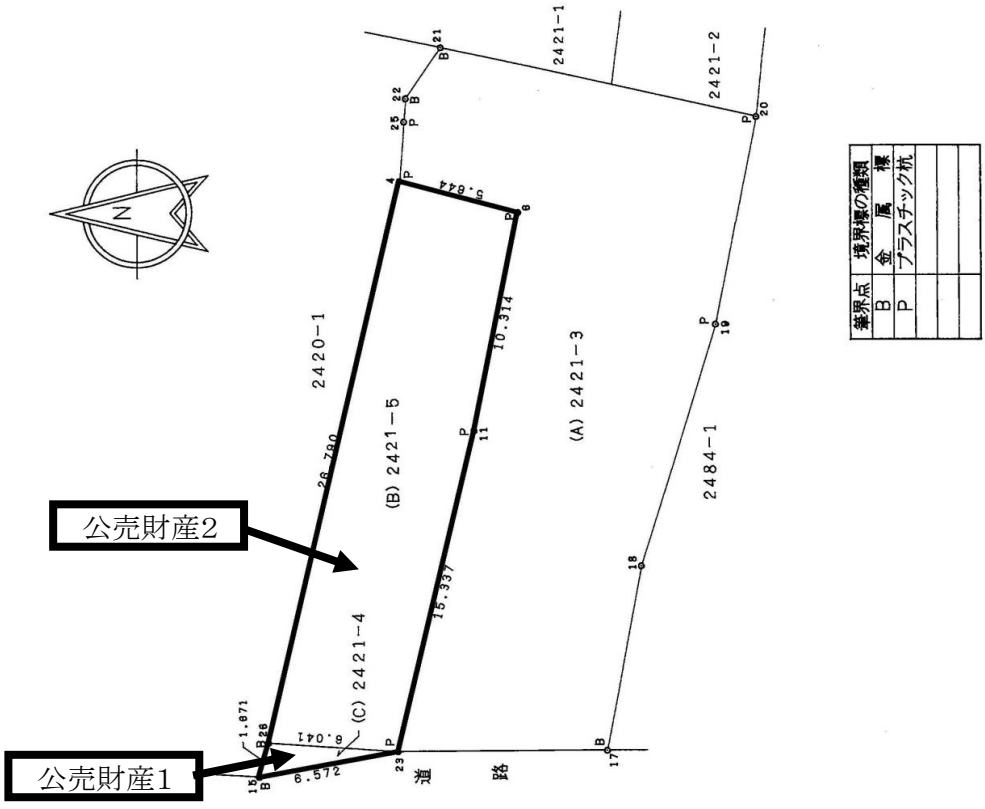
売却区分番号

5-S19

土地参考図(公図集合)



土地参考図(地積測量図)



境界点	境界線の種類
B	金属標
P	プラスチック杭

(B) 求積 2421-5

地番 NO.	X	Y	DX	DMD	倍面積
26	506.123	453.581	-6.027	-0.412	2.483124
23	500.096	453.189	-3.594	14.088	-50.625084
11	496.502	468.079	-2.085	39.101	-80.743565
6	494.437	478.184	5.454	50.658	276.988732
4	499.891	479.636	6.232	26.055	182.374760
合計					309.777967
合計面積					154.888935
合計地積					154.88

(C) 求積 2421-4

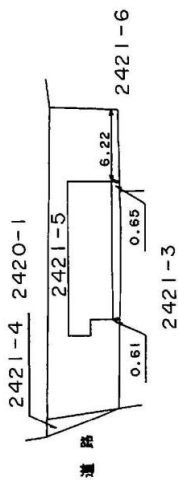
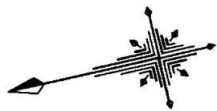
地番 NO.	X	Y	DX	DMD	倍面積
26	506.123	453.581	0.434	-1.614	-0.700478
15	506.557	451.967	-6.461	-2.028	13.089989
23	500.096	453.189	6.027	-0.412	-2.483124
合計					9.906898
合計面積					4.953193
合計地積					4.95

(A) 求積 2421-3
 $489 - (154.8889835 + 4.953193) = 329.1578235$
 地積 = 329.15 m²

座標値一覧

点番	X座標	Y座標
23	500.096	453.189
17	490.436	453.246
18	488.824	461.774
19	485.324	472.898
20	483.429	482.930
21	497.892	485.929
22	499.605	483.484
25	499.684	482.417
4	499.891	479.636
6	494.437	478.184
11	496.502	488.079
26	506.123	453.581
15	506.557	451.967

建物参考図(各階平面図・建物図面)



求積表

①	1.365 x 1.820 =	2.4843
②	11.830 x 3.640 =	43.0612
	計	45.5455

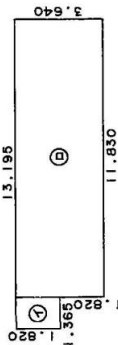
床面積 45.54㎡

求積表

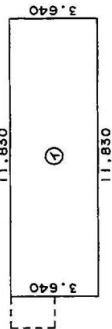
③	11.830 x 3.640 =	43.0612
---	------------------	---------

床面積 43.06㎡

1階



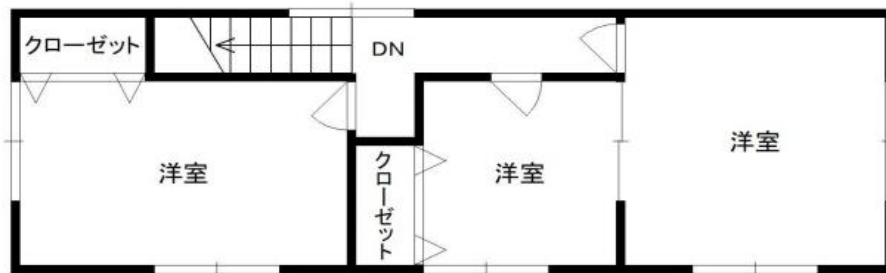
2階



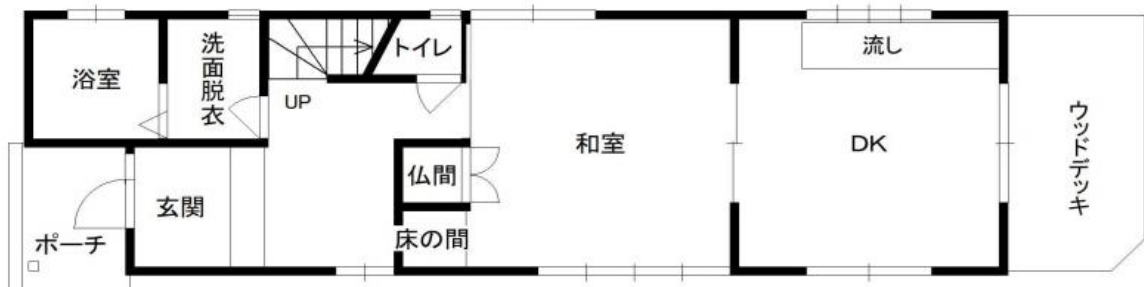
売却区分番号

5-S19

建物参考図(建物見取図)



2階 平面図



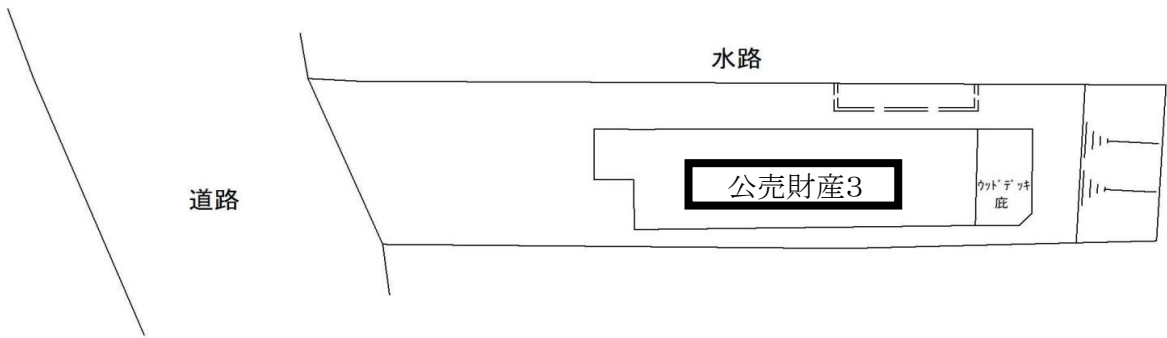
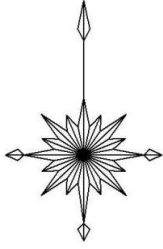
1階 平面図

公売財産3

売却区分番号

5-S19

土地・建物参考図(略配置図)



売却区分番号

5-S19



売却区分番号 5-S19



売却区分番号

5-S19



売却区分番号

5-S19



売却区分番号 5-S19



売却区分番号 5-S19

