

公 売 財 産 概 要 書

売却 区分 番号	5 - S 2 0
公 売 財 産 の 表 示	<p>(土地の表示)</p> <p>1 所 在 鈴鹿市郡山町字西高山 地 番 2 0 6 1 番 2 地 目 宅地 地 積 2 4 8 . 6 0 m²</p> <p>(建物の表示)</p> <p>2 所 在 鈴鹿市郡山町字西高山 2 0 6 1 番地 2 家屋番号 2 0 6 1 番 2 種 類 居宅 構 造 木造スレート葺2階建 床 面 積 1階 6 9 . 5 6 m² 2階 5 1 . 3 4 m²</p>
見積 価額	7 , 4 2 0 , 0 0 0 円
公売 保証 金	7 5 0 , 0 0 0 円
公 売 条 件 等	<p>1 上記公売財産を一括売却する。</p> <p>2 地目・地積は登記簿による。</p> <p>3 境界については隣接土地所有者と協議すること。</p> <p>4 建物の種類・構造・床面積は、登記簿による。 登記簿上の建築年月日 公売財産2 平成7年4月20日新築</p> <p>5 公売財産は、伊勢鉄道伊勢線「中瀬古」駅の西方約1.4km（道路距離）に位置する。</p> <p>6 公売財産は、戸建住宅が建ち並ぶ大規模住宅団地（太陽の街）の西部に所在する。</p> <p>7 公売財産は、令和5年10月12日現在、住宅として利用されており、所有者による占有状態である。</p> <p>8 公売財産1は、北東側で市道（幅員約14m・舗装）に接し、南西側で市道（幅員約6m・舗装）に接する。</p> <p>9 公売財産1の南端部に、西日本電信電話株式会社所有の電柱1本あり。</p> <p>10 公売財産2は4LDKの専用住宅であり、特に著しい物理的損傷は看取されない。</p> <p>11 公売財産2の東側に庇が附加されており、公売財産1の南西端部にアルミ製のカーポート（概測28m²）あり。</p>

11 都市計画法

市街化区域 第一種低層住居専用地域

指定建ぺい率60% 指定容積率100%

太陽の街地区計画区域 A地区 住宅地区

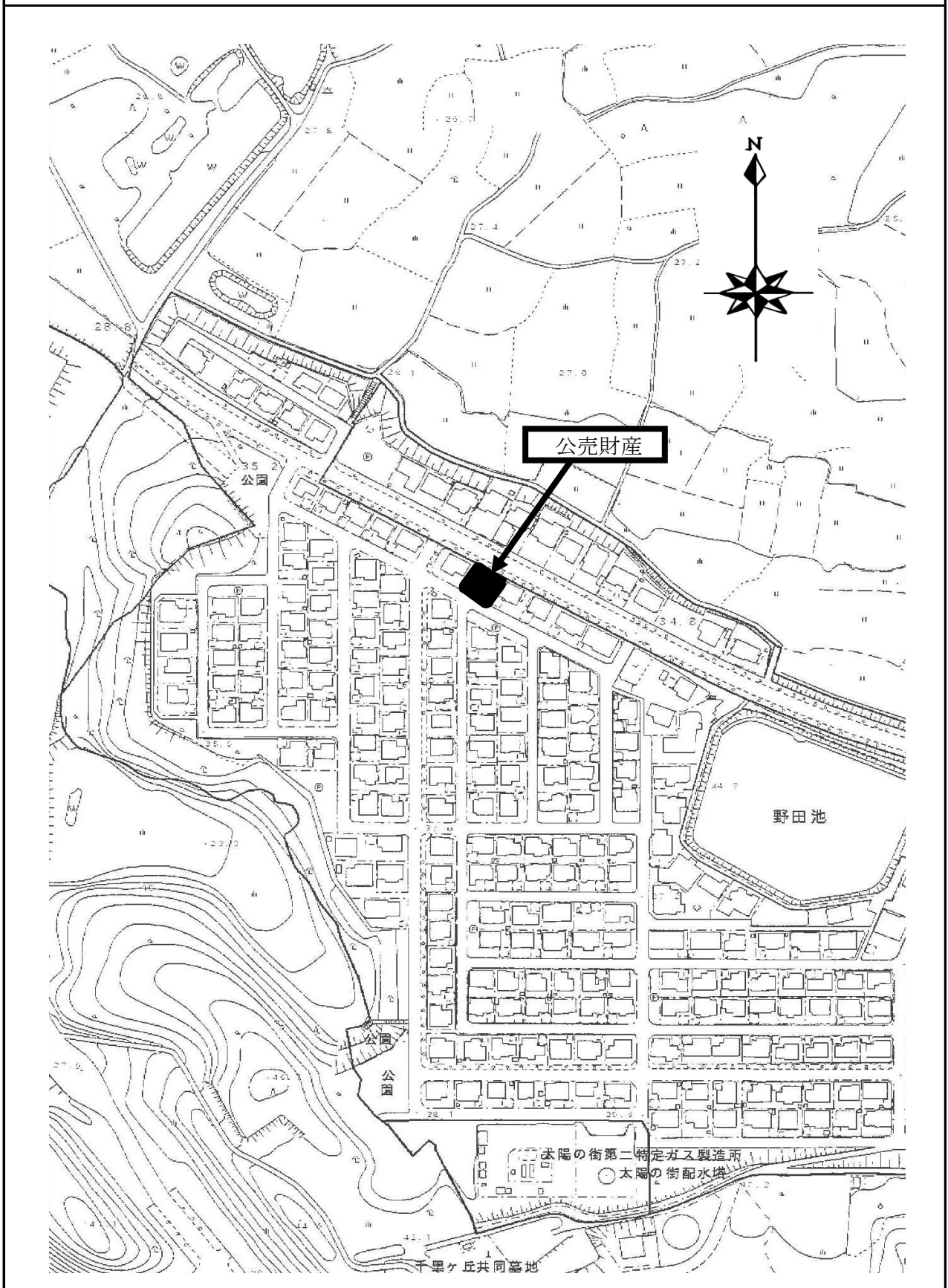
12 消費税及び地方消費税については混在財産である。

公
売
条
件
等

売却区分番号

5-S20

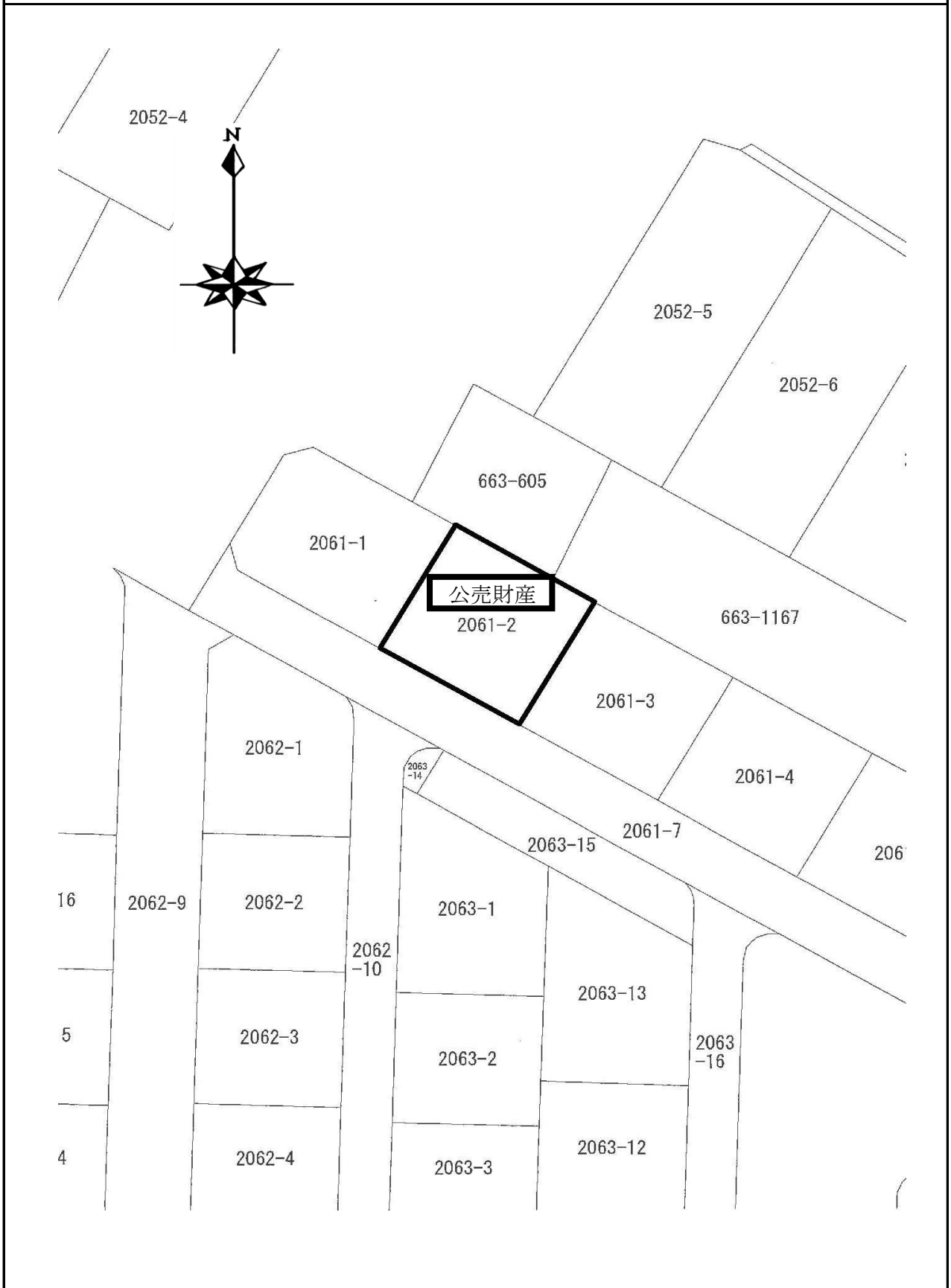
所在図



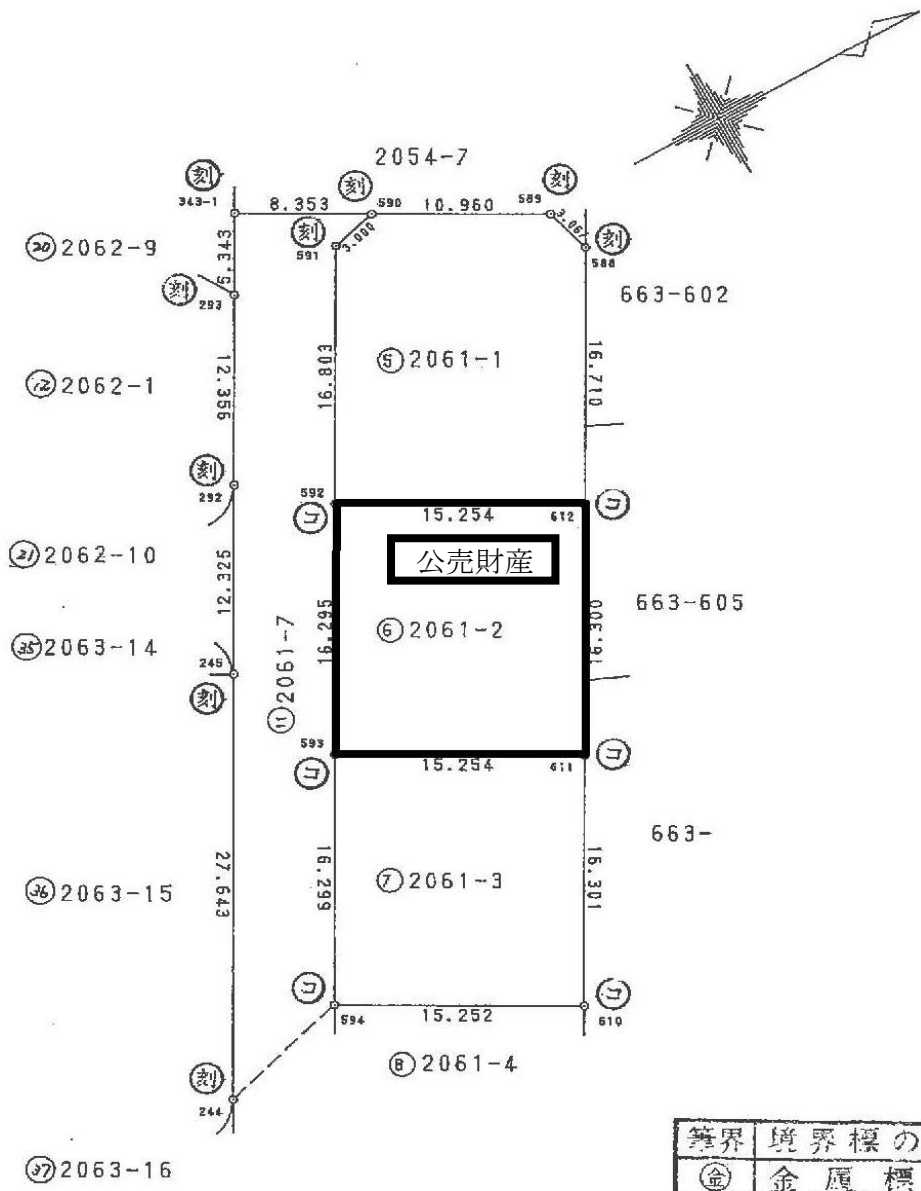
売却区分番号

5-S20

土地参考図(公図集合)



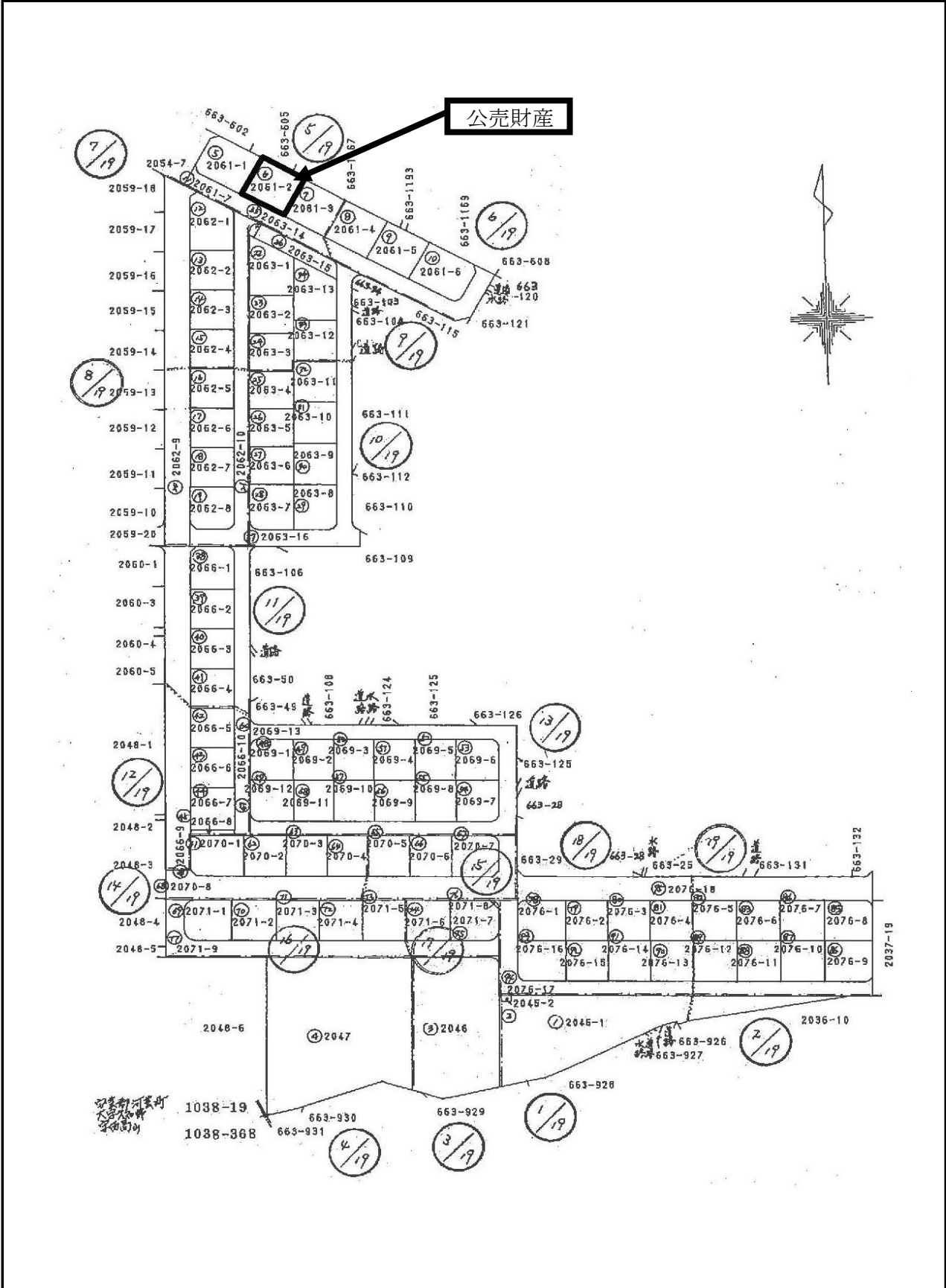
土地参考図(地積測量図)



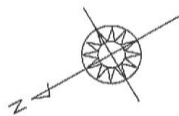
境界	境界標の種類
金	金属標 (鋳)
コ	コンクリート杭
プ	プラスチック杭
石	石杭
木	木杭
刻	刻印

売却区分番号 5-S20

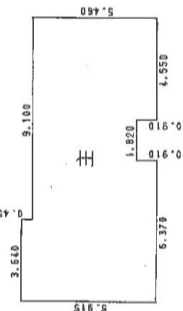
土地参考図(地積測量図)



建物参考図(各階平面図・建物図面)



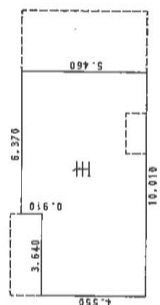
1 階



求積表

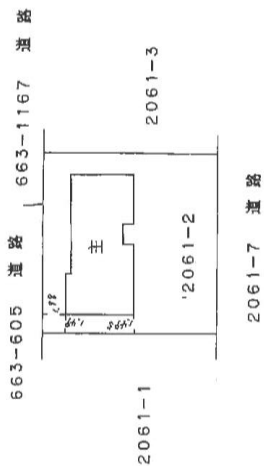
5.915	X	3.640	=	21.530600
5.460	X	2.730	=	14.905800
4.550	X	1.820	=	8.281000
5.460	X	4.550	=	24.843000
合計				69.560400
床面積				69.56 ㎡

2 階



求積表

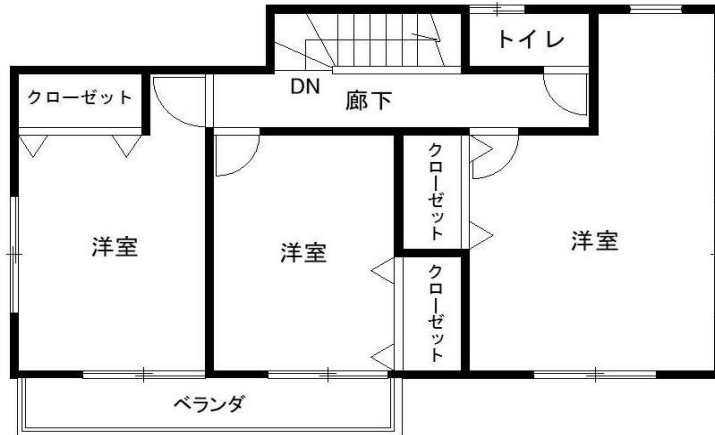
4.550	X	3.640	=	16.562000
5.460	X	6.370	=	34.780200
合計				51.342200
床面積				51.34 ㎡



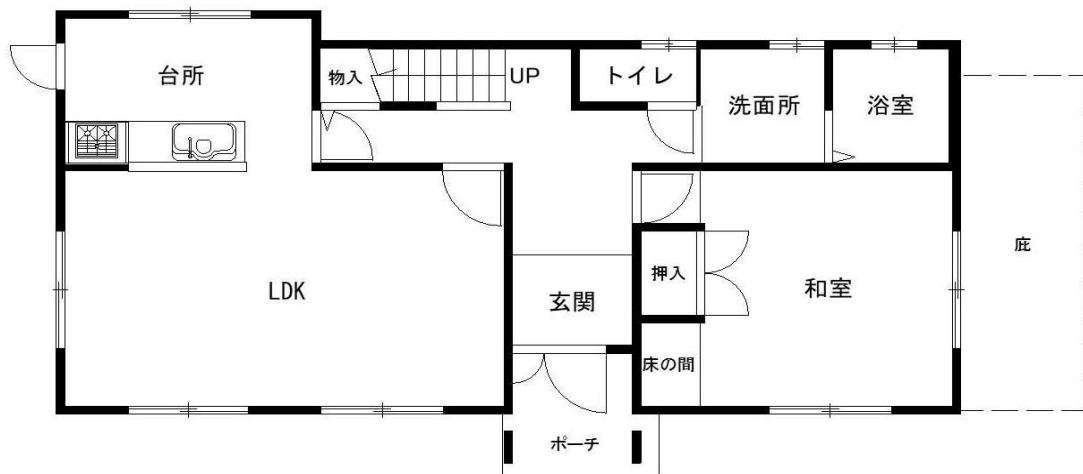
売却区分番号

5-S20

建物参考図(建物見取図)



2階平面図



1階平面図

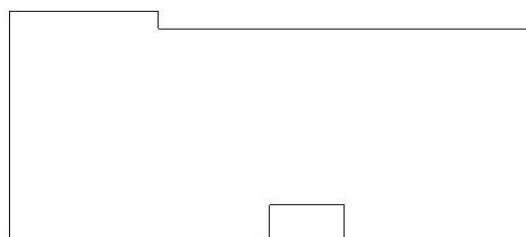
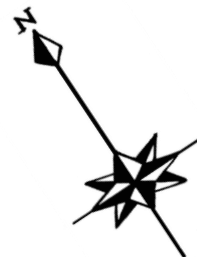
売却区分番号

5-S20

土地・建物参考図(略配置図)



道 路



ポーチ



カーポート



電柱

道 路



売却区分番号 5-S20

公売財産



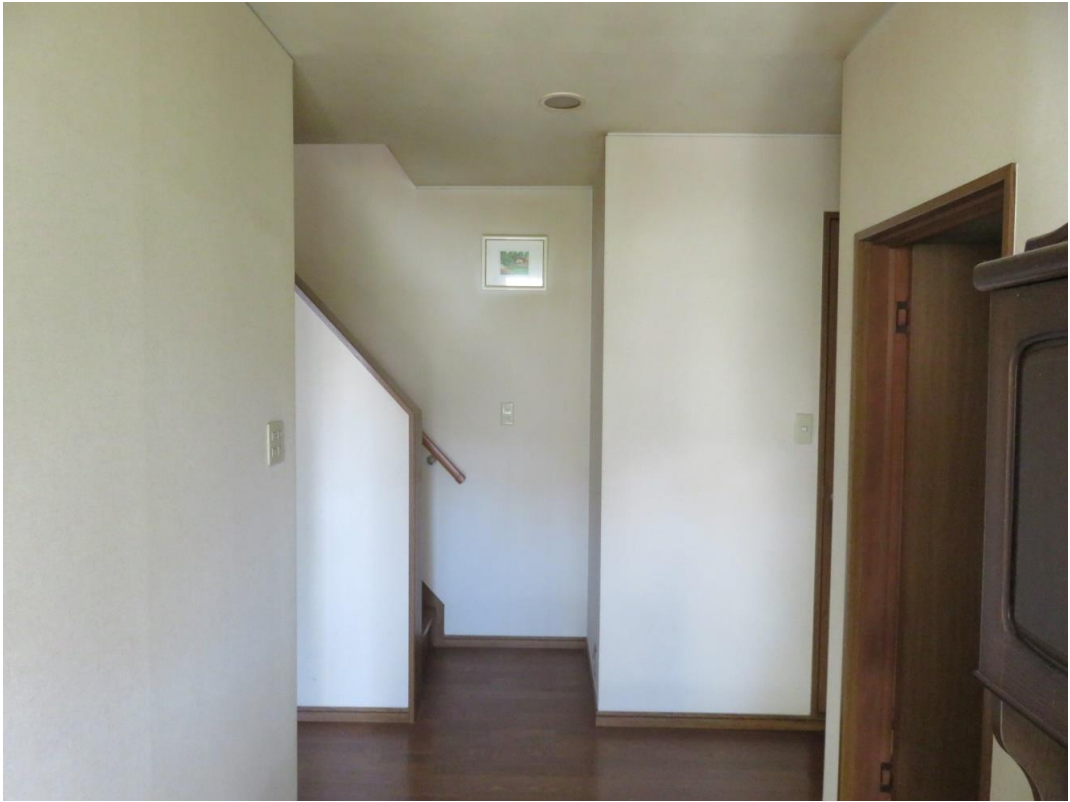
公売財産



売却区分番号 5-S20



売却区分番号 5-S20



売却区分番号 5-S20



売却区分番号 5-S20



5-S20