

公 売 財 産 概 要 書

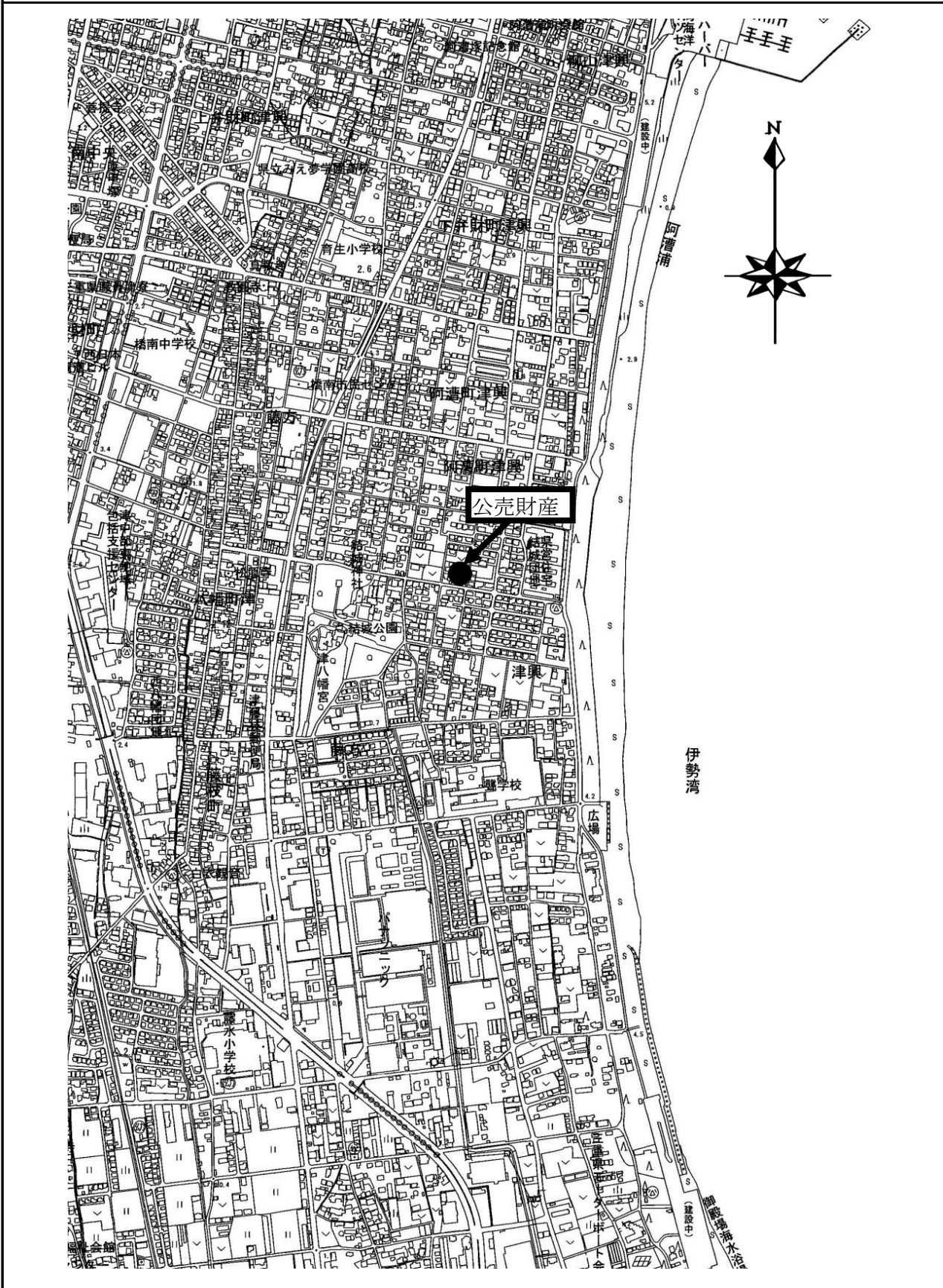
売却 区分 番号	5 - K 2 5
公 売 財 産 の 表 示	<p>(土地の表示)</p> <p>1 所 在 津市藤方字若松 地 番 2 4 7 1 番 4 地 目 畑 地 積 4 4 m²</p> <p>2 所 在 津市藤方字若松 地 番 2 4 7 2 番 1 地 目 畑 地 積 1 7 3 m²</p> <p>3 所 在 津市藤方字若松 地 番 2 4 7 3 番 地 目 畑 地 積 1 9 9 m²</p>
見積 価額	2, 5 3 0, 0 0 0 円
公売 保証 金	2 6 0, 0 0 0 円
公 売 条 件 等	<p>1 上記公売財産を一括売却する。</p> <p>2 地目・地積は登記簿による。</p> <p>3 境界については隣接土地所有者と協議すること。</p> <p>4 公売財産は、JR紀勢本線「阿漕」駅の南東方約1.6km（道路距離）に位置する。</p> <p>5 公売財産は市道塔世橋南郊線（通称近鉄道路）東方背後の結城神社近くに戸建住宅、共同住宅、畑などが混在する地域に所在する。</p> <p>6 公売財産は、令和5年7月3日現在、蔬菜畑として利用されている。</p> <p>7 公売財産は東側間口約8.7mで市道（幅員約2.7m・舗装）に接し、若干のセットバックを要し、南側間口約0.5mで市道（幅員約5.5m・舗装）に接する。</p> <p>8 公売財産の北東部に構築物（木造鋼板葺平家建の物置、概測27m²）が所在している。なお、一部が南側隣接地にはみ出している可能性があるが判然としない。</p> <p>9 公売財産は上水道・都市ガスの引込み及び公共下水道の接続は可能である。</p> <p>10 都市計画法 市街化区域 第一種住居地域 指定建ぺい率 60% 指定容積率 200%</p> <p>11 農地買受適格証明書の提出又は呈示がないときは、公売に参加できない。</p> <p>12 権利移転及び危険負担の時期は、津市農業委員会の許可若しくは届出の受理があった時とする。</p>

13 消費税及び地方消費税については非課税財産である。

売却区分番号

5-K25

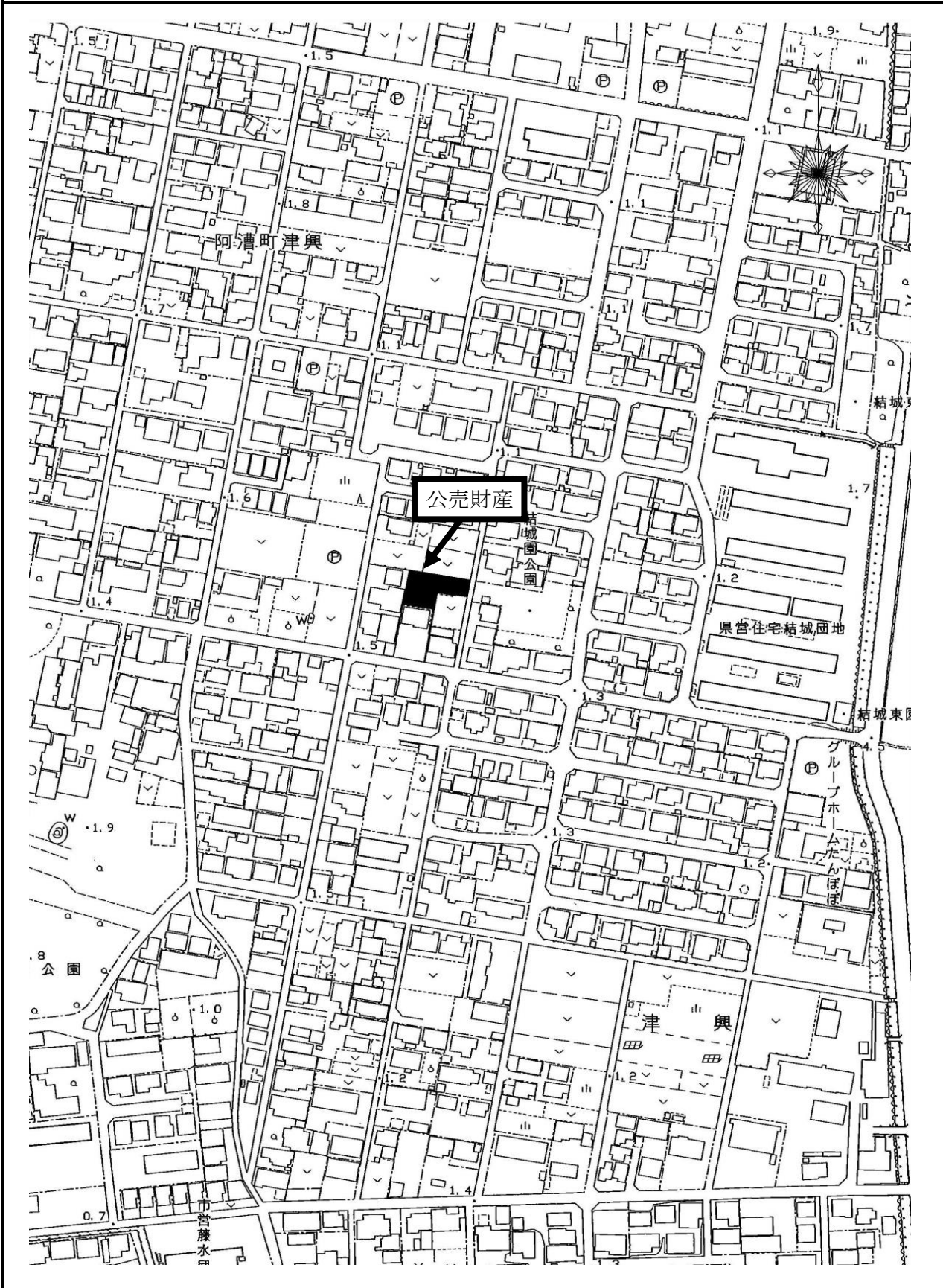
所在図



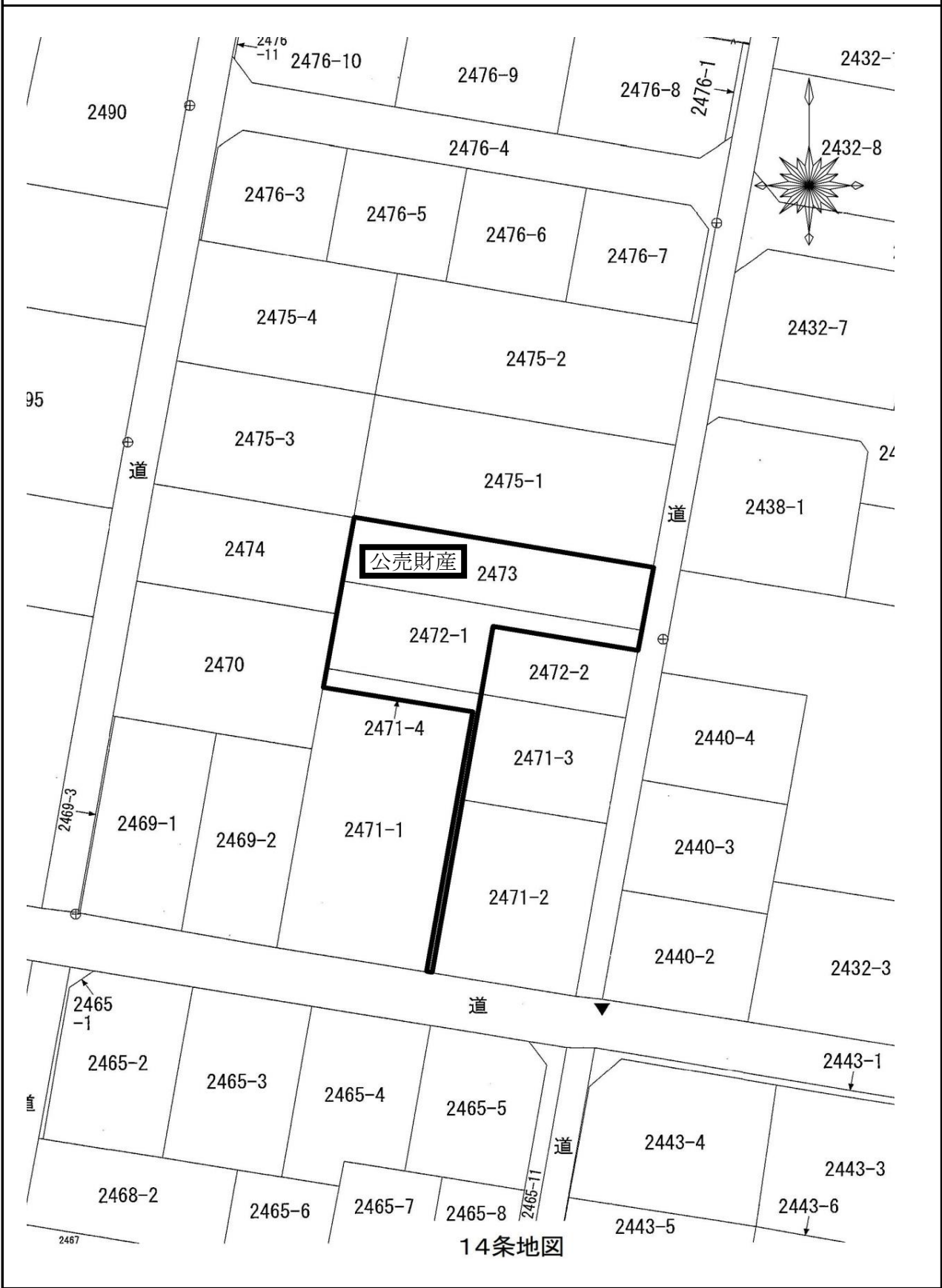
売却区分番号

5-K25

所在図

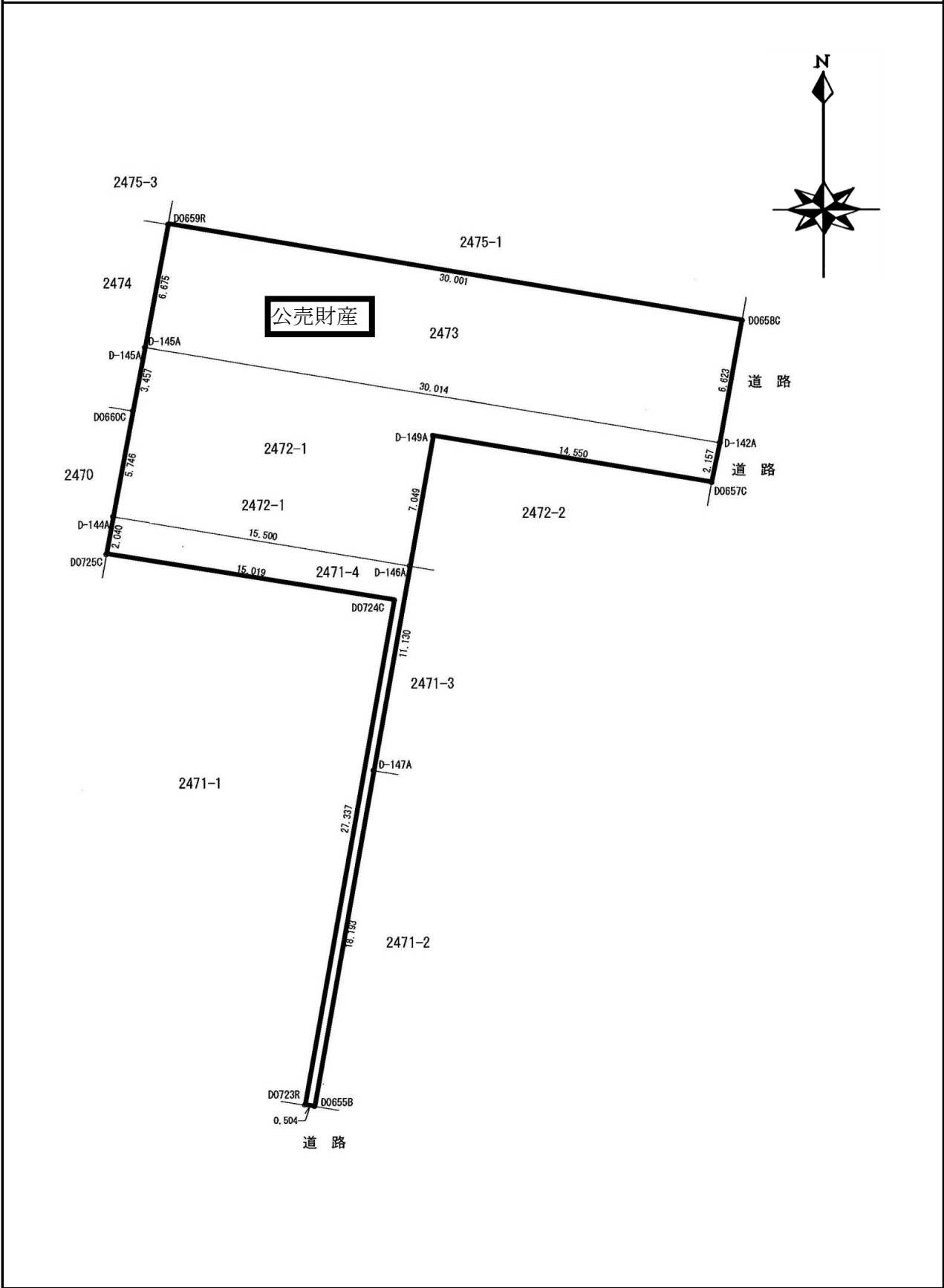


土地参考図(公図)



売却区分番号 5-K25

土地参考図(地積測量図集合)

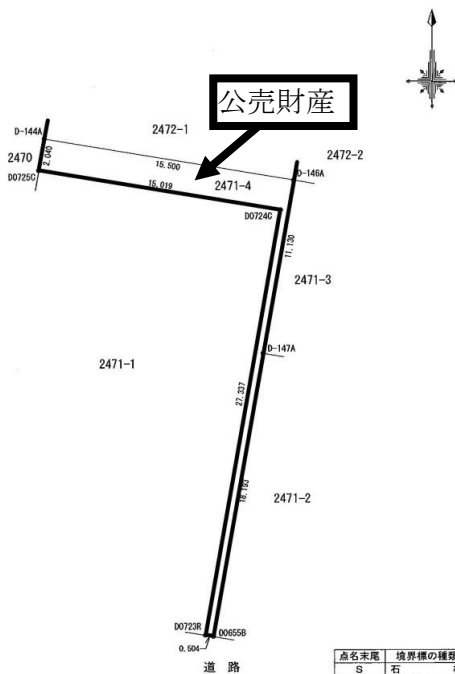


売却区分番号 5-K25

土地参考図(地積測量図)

求積表

地番	2471-4			
NO	X _n	Y _n	X _n · (Y _{n+1} - Y _{n-1})	距離
D-144A	-144297.392	47396.982	-2254791.047392	15.500
D-146A	-144300.025	47412.257	-1934486.135150	11.130
D-147A	-144310.997	47410.388	710731.660225	18.193
D0655B	-144329.932	47407.332	512945.024328	0.504
D0723R	-144329.950	47406.934	-593047.244550	27.337
D0724C	-144301.903	47411.441	1472312.316309	15.019
D0725C	-144299.402	47396.631	2086425.053518	2.040
合計			89.527188	
合計面積			44.8135940	
地積			44.81	m ²



測量年月日 令和3年10月15日
 座標系 世界測地系 VI系

街区基準点座標一覧表

点名	X座標	Y座標	備考
1079A	-144399.912	47628.806	街区三角点
10E01	-144074.826	47675.519	街区多角点
10E09	-144332.579	47424.174	街区多角点

点名末尾 境界線の種類

S	石 柱
C	コンクリート柱
B	金属柱
R	金属プレート
K	刷 印
P	プラスチック柱
M	マーキング
A	計 算 点

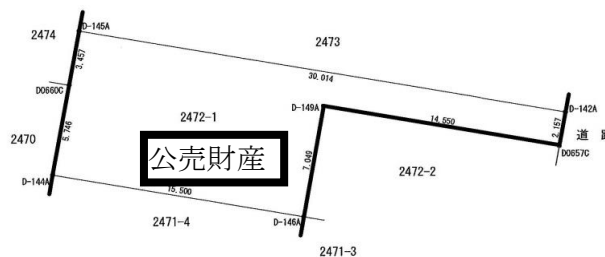
売却区分番号 5-K25

土地参考図(地積測量図)



求積表

地番	2472-1			
NO	X _n	Y _n	X _n - (Y _{n+1} - Y _{n-1})	距離
D-145A	-144288.325	47398.573	-439421.578590	30.014
D-142A	-144293.421	47428.192	-4214566.533989	2.157
D0657C	-144295.547	47427.782	2122443.200823	14.560
D-149A	-144293.075	47413.443	2240150.004900	7.049
D-146A	-144300.025	47412.257	2375322.711525	15.500
D-144A	-144297.392	47396.982	2051288.244720	5.745
D0660C	-144291.731	47397.972	-229555.144021	3.457
合計			347.805278	
面積			173.90	m ²



点名末尾	境界標の種類
S	石 杭
C	コンクリート板
B	金属柱
R	金属プレート
K	刻 印
P	プラスチック杭
M	マーキング
A	計算点

街区基準点座標一覧表

点名	X座標	Y座標	備 考
1079A	-144355.912	47628.805	街区三角点
10E01	-144074.825	47575.519	街区多角点
10E09	-144332.579	47424.174	街区多角点

測量年月日	令和3年10月15日
座 標 系	世界測地系 W 系

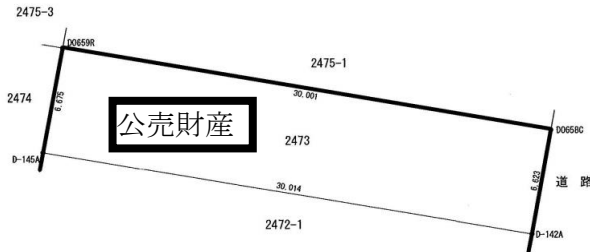
売却区分番号 5-K25

土地参考図(地積測量図)



求積表

地番	2473			
NO	X _n	Y _n	X _n · (Y _{n+1} - Y _{n-1})	距離
D0659R	-144281.752	47399.732	-4431758.294432	30.001
D0659C	-144286.896	47429.289	-4100633.584320	6.623
D-142A	-144293.421	47428.152	4432116.719436	30.014
D-145A	-144288.326	47398.873	4100674.224920	6.678
		合計	399.065604	
		合計面積	199.6328020	
		地積	199.63	m ²



測量年月日	令和3年10月15日
座標系	世界測地系 WGS

街区基準点座標一覧表

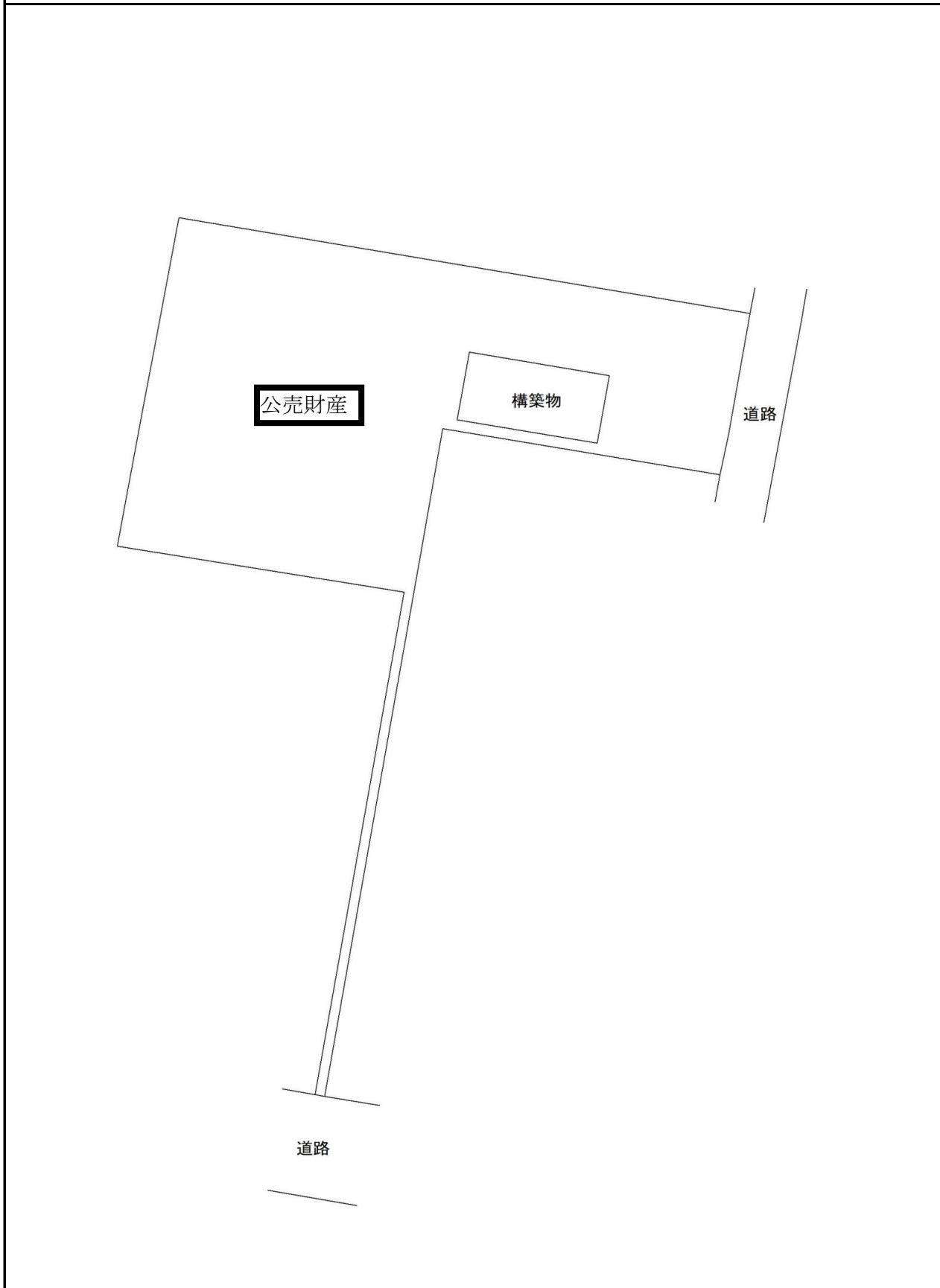
点名	X座標	Y座標	備考
1079A	-144368.912	47628.806	街区三角点
10E01	-144074.826	47675.519	街区多角点
10E09	-144332.679	47424.174	街区多角点

点名	境界線の種類
S	石杭
C	コンクリート杭
B	金属板
R	金属プレート
K	刷印
P	プラスチック杭
M	マーキング
A	計算点

売却区分番号

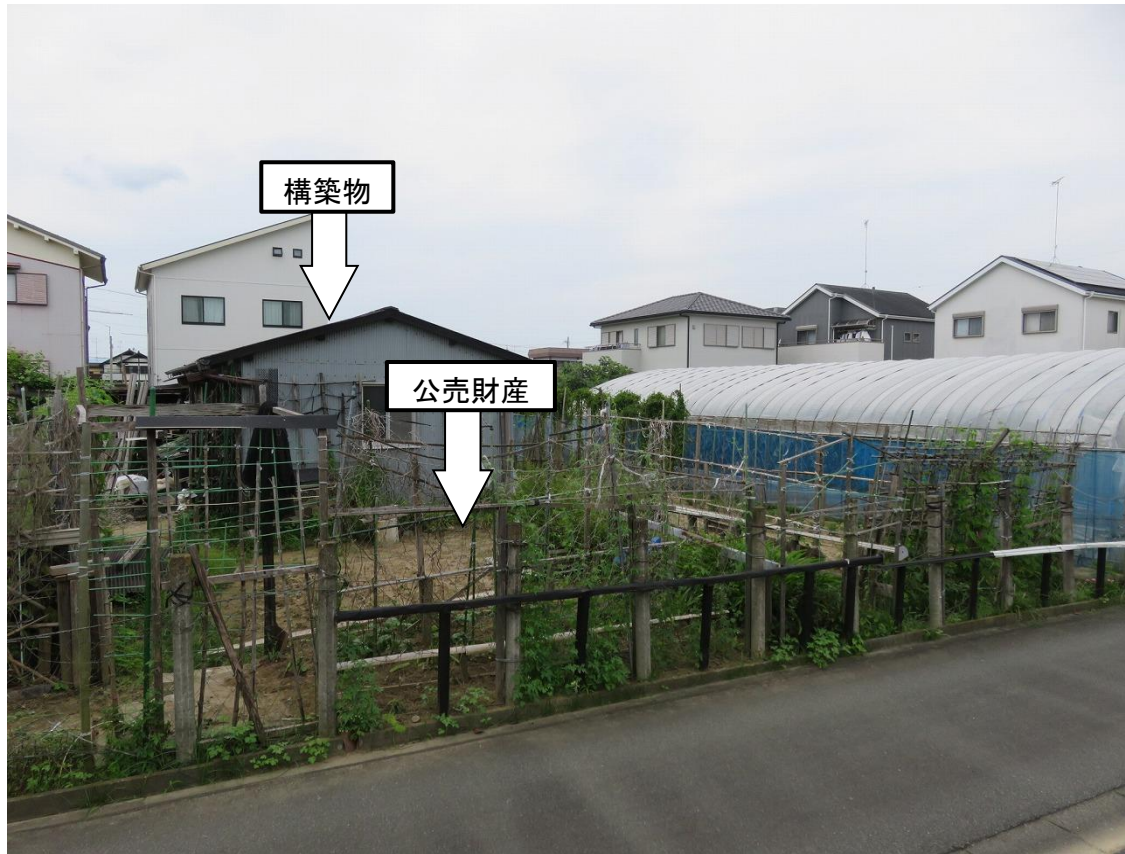
5-K25

土地参考図(略配置図)



売却区分番号

5-K25



売却区分番号

5-K25



売却区分番号

5-K25



売却区分番号 5-K25

