

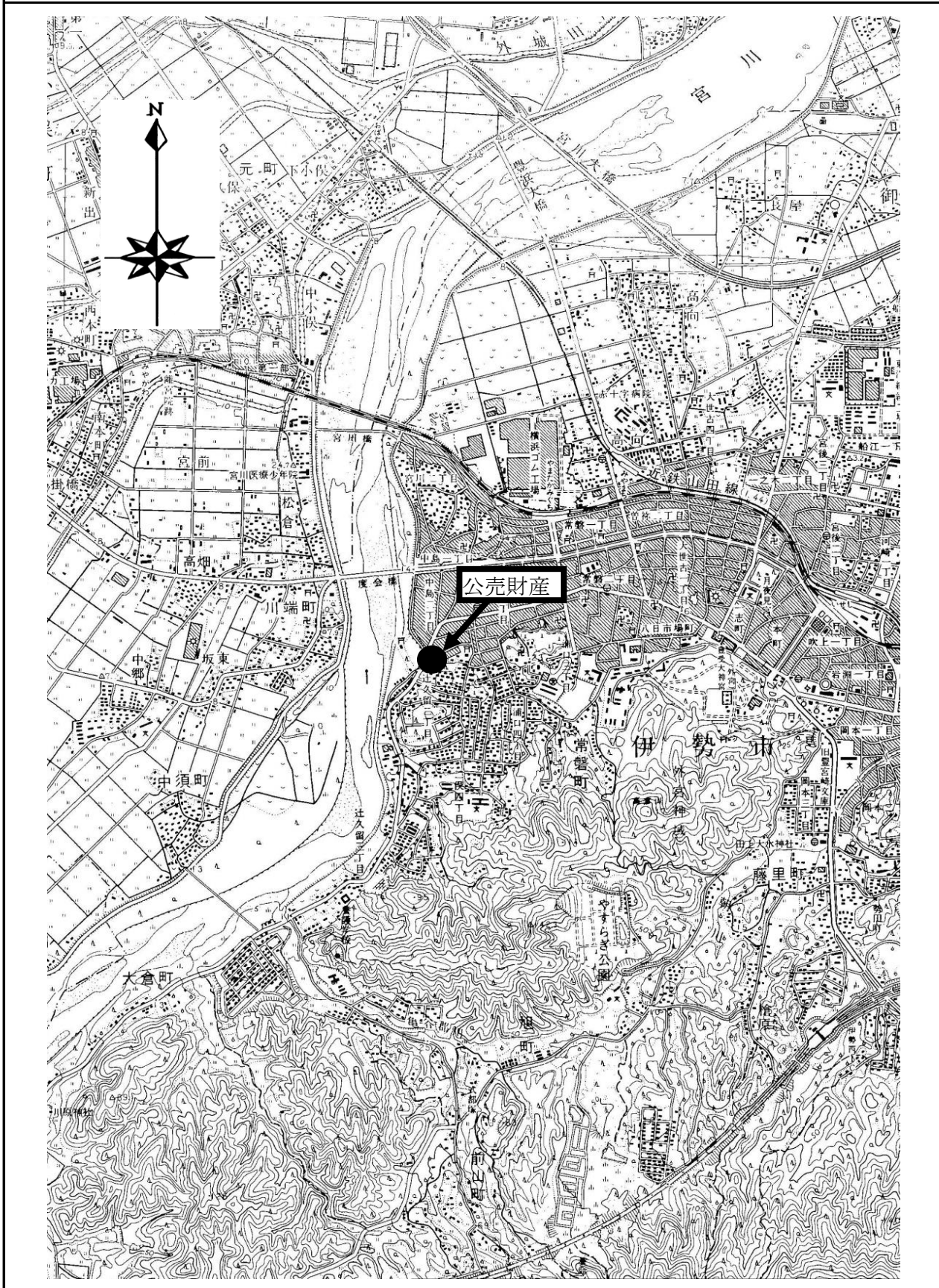
公 売 財 産 概 要 書

売却 区分 番号	5 - K 3 1
公 売 財 産 の 表 示	(土地の表示) 所 在 伊勢市中島二丁目 地 番 4 番 地 目 宅地 地 積 7 9 . 3 0 m ²
見積 価額	9 3 0 , 0 0 0 円
公売 保証 金	1 0 0 , 0 0 0 円
公 売 条 件 等	<ol style="list-style-type: none"> 1 地目・地積は登記簿による。 2 境界については隣接土地所有者と協議すること。(隣接地との境界がやや判然としない) 3 公売財産は、JR参宮線「山田上口」駅の南西方約1.3km(道路距離)に位置する。 4 公売財産は、宮川右岸隣接の戸建住宅が建ち並ぶ既成住宅地域に所在しており、主要地方道伊勢南島線の東方直下に所在する。 5 公売財産は、令和5年8月3日現在、平坦地勢の宅地(現況は駐車場などとして利用)である。 6 公売財産は、土地賃貸借契約があるとの主張がなされており、当該賃借人による占有状態となっている。契約内容の詳細は不明であるが、支払賃料は月額4,000円程度と聴取された。 7 公売財産は、主要地方道伊勢南島線(幅員約7m・舗装)の東側直下(一段低位で接する)に位置し、南側で市道(現況有効幅員約2.7m・舗装、公売財産との間に排水路あり)接し、東側で公道(現況幅員約1m・未舗装)に接する。 8 南側市道は建築基準法第42条第2項に指定されており、セットバックを要する可能性あり。 9 上水道・都市ガスの引込み及び公共下水道の接続は可能である。 10 北端部に西日本電信電話株式会社の電柱支線1本あり。 11 都市計画法 非線引都市計画区域 第一種住居地域 指定建ぺい率60%、指定容積率200% 12 消費税及び地方消費税については非課税財産である。

売却区分番号

5-K31

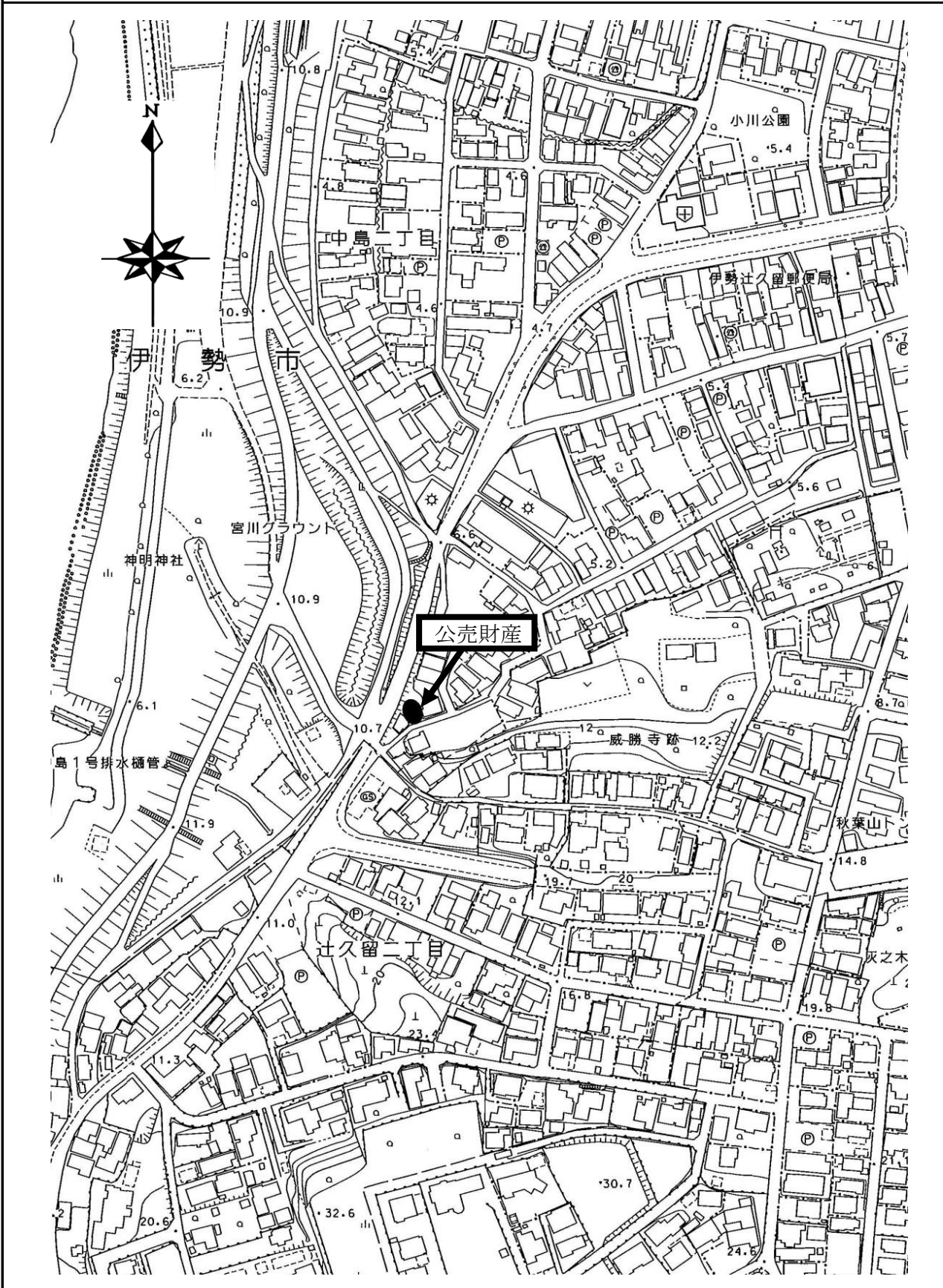
所在図



売却区分番号

5-K31

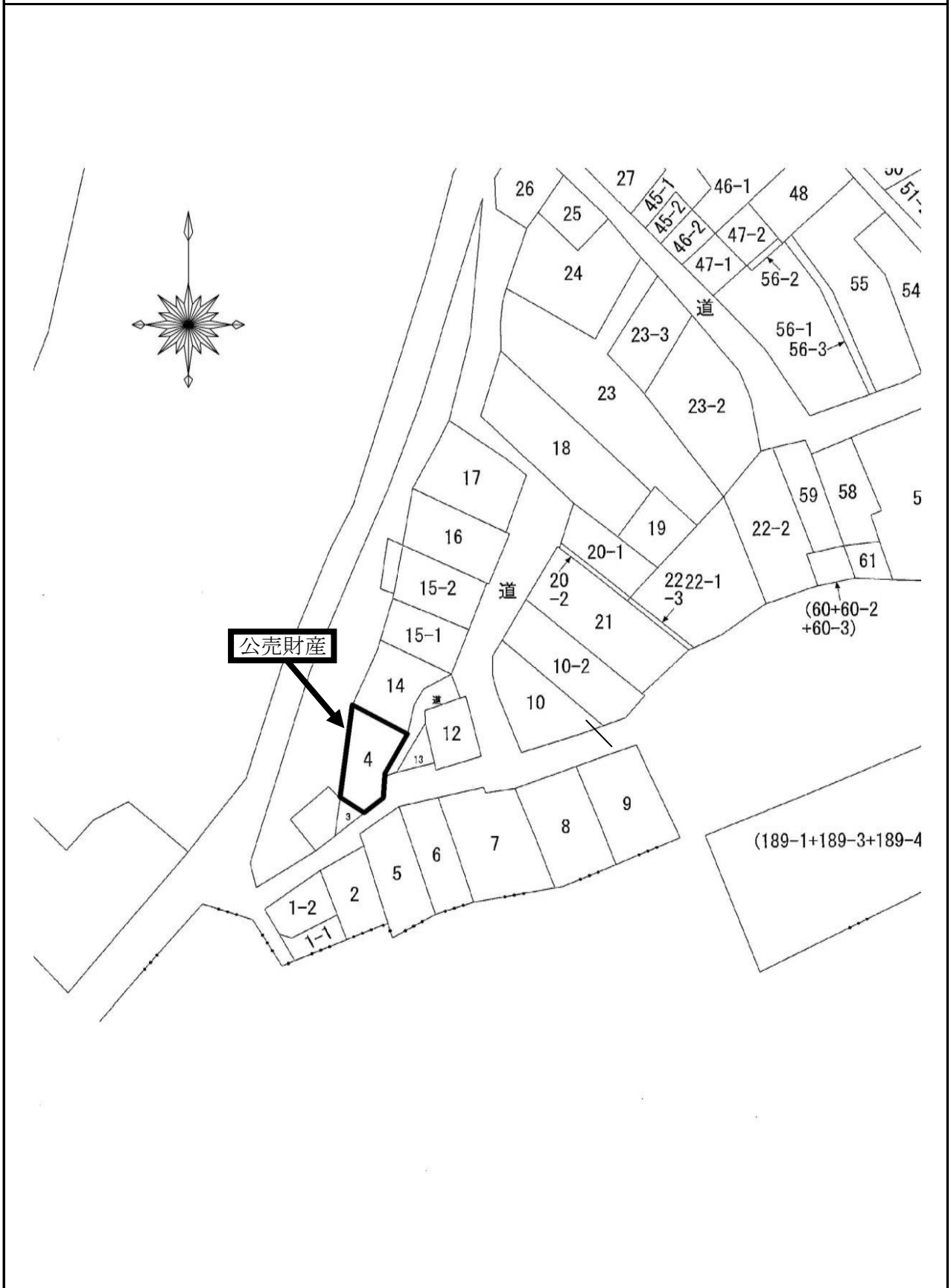
所在図



売却区分番号

5-K31

土地参考図(公図)



売却区分番号

5-K31



売却区分番号

5-K31



公売財産



公売財産

売却区分番号

5-K31

