

# 公 売 財 産 概 要 書

売却 区分 番号	5 - K 3 2
公 売 財 産 の 表 示	<p>(土地の表示)</p> <p>1 所 在 伊勢市西豊浜町字村内 地 番 1 5 8 0 番 地 目 宅地 地 積 5 4 5 . 4 5 m<sup>2</sup></p> <p>2 所 在 伊勢市西豊浜町字殿垣外 地 番 1 7 5 6 番 地 目 畑 地 積 2 1 8 m<sup>2</sup></p> <p>3 所 在 伊勢市西豊浜町字殿垣外 地 番 1 7 5 7 番 地 目 宅地 地 積 1 7 8 . 5 1 m<sup>2</sup></p> <p>4 所 在 伊勢市西豊浜町字殿垣外 地 番 1 7 8 5 番 1 地 目 畑 地 積 2 0 8 m<sup>2</sup></p> <p>(建物の表示)</p> <p>5 所 在 伊勢市西豊浜町字殿垣外 1 7 5 6 番地、 1 7 5 7 番地、 字村内 1 5 8 0 番地</p> <p>家屋番号 1 7 5 6 番 主である建物 種 類 居宅 構 造 木造かわらぶき平家建 床 面 積 1 4 3 . 0 5 m<sup>2</sup></p> <p>家屋番号 1 7 5 6 番 附属建物符号 1 種 類 作業場 構 造 鉄骨造スレートぶき平家建 床 面 積 2 0 2 . 4 0 m<sup>2</sup></p> <p>家屋番号 1 7 5 6 番 附属建物符号 2 種 類 便所 構 造 コンクリートブロック造陸屋根平家建 床 面 積 3 . 4 3 m<sup>2</sup></p>

見積 価額	2,840,000円
公売 保証 金	290,000円
公 売 財 産 の 表 示	<p>1 上記公売財産を一括売却する。</p> <p>2 地目・地積は登記簿による。</p> <p>3 境界については隣接土地所有者と協議すること。</p> <p>4 建物の種類・構造・床面積は、登記簿による。  登記簿上の建築年月日  1756番主である建物 建築年月日不詳  1756番附属建物符号1 建築年月日不詳  1756番附属建物符号2 建築年月日不詳</p> <p>現況は主である建物の南東側に未登記附属建物1棟が所在する。</p> <p>種 類 居宅・倉庫  構 造 鉄筋コンクリート陸屋根2階建  床面積 《現況概測》 1階109㎡ 2階65㎡</p> <p>5 公売財産は、国道23号の東背後に形成された西豊浜地区既成住宅地域に所在する。</p> <p>6 公売財産は、令和5年7月6日現在、公売財産5主である建物は専用住宅利用、附属建物符号1は作業場・倉庫、附属建物符号2は便所、未登記附属建物は北部が倉庫、南部が専用住宅利用であり、所有者による占有状態である。</p> <p>7 公売財産は、東側で道路（幅員約4m・舗装・建築基準法第42条第1項第3号）、北側で市道（幅員約3.5m・舗装）に接する。</p> <p>8 公売財産4は公図が未整備のため、公図に該当地番の記載はないが、公売財産1の東側及び公売財産3の南側に所在すると調査された。</p> <p>9 公売財産5附属建物符号1の内部は、一部がデッキ利用となっているとともに、複数の地下タンクが残存している。</p> <p>10 公売財産1の南端部（公売財産5附属建物符号1の南側）に本件外建物1棟が所在する。</p> <p>11 公売財産1には以下の建物表題部登記があり、現存する本件外建物は課税上は主である建物となっている。なお、その他の附属建物は全て現存していない。</p> <p>所在：伊勢市西豊浜町1580番地  家屋番号：1580番</p> <p>主である建物  種類：居宅  構造：木造瓦葺平家建  床面積：28.92㎡</p>

附属建物符号 1

種類：物置

構造：木造瓦葺平家建

床面積：57.85㎡

附属建物符号 2

種類：乾燥場

構造：木造瓦葺平家建

床面積：40.49㎡

附属建物符号 3

種類：物置

構造：木造瓦葺平家建

床面積：33.05㎡

附属建物符号 4

種類：倉庫

構造：土蔵造瓦葺平家建

床面積：9.91㎡

附属建物符号 5

種類：便所

構造：木造瓦葺平家建

床面積：4.95㎡

公  
売  
財  
産  
の  
表  
示

12 公売財産の南東端部に中部電力パワーグリッド株式会社の電柱 1 本あり。

13 未登記附属建物の北西側に車庫あり。

14 都市計画法 非線引都市計画区域 用途無指定

指定建ぺい率 60% 指定容積率 200%

特定用途制限地域（第二種田園・集落地区）

文化財保護法 周知の埋蔵文化財包蔵地 殿垣外遺跡

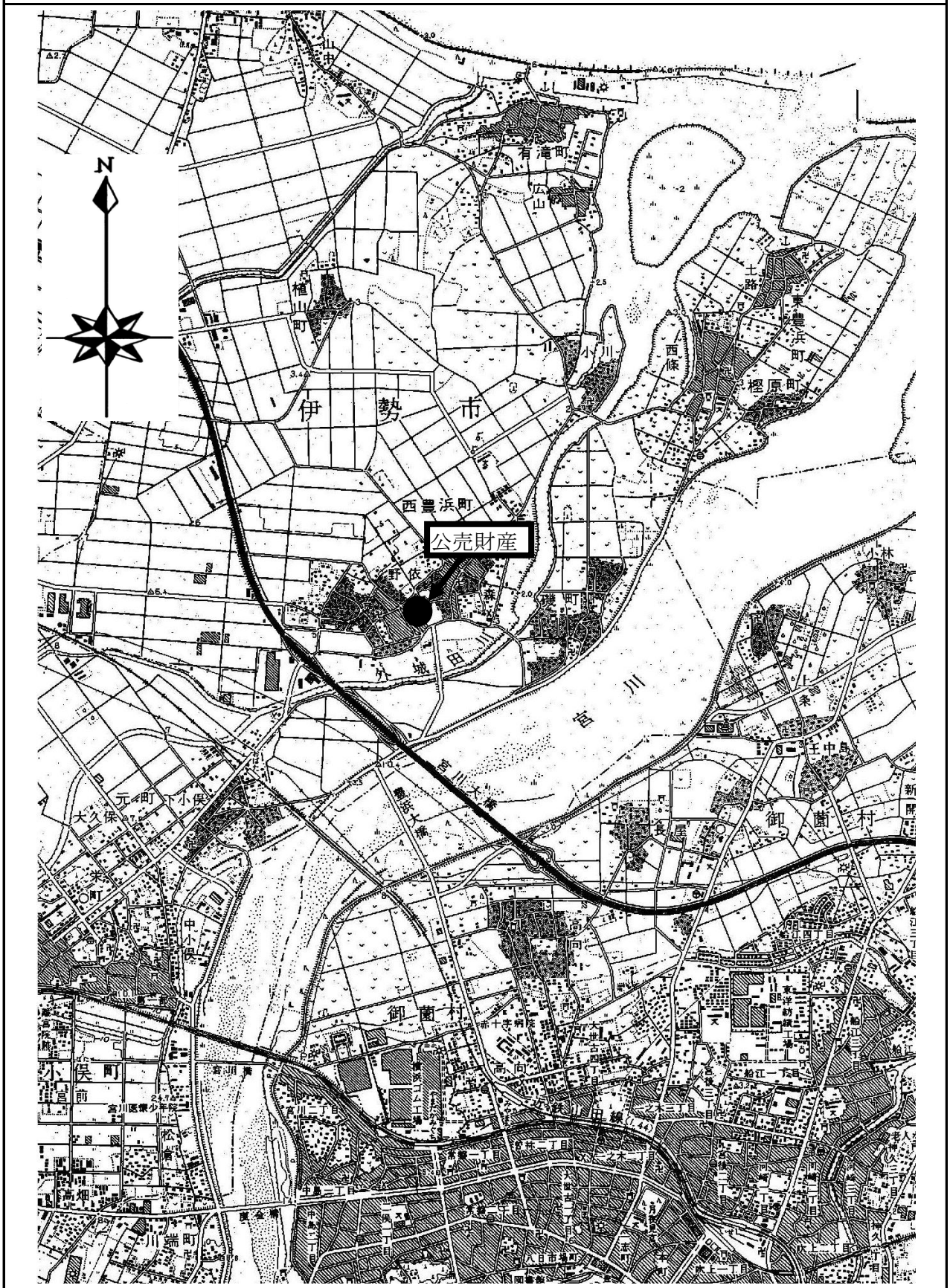
15 公売財産 2 及び 4 については、登記地目が畑であるが、伊勢市農業委員会において非農地として認定されており、農地買受適格証明書の提出又は呈示は不要である。

16 消費税及び地方消費税については混在財産である。

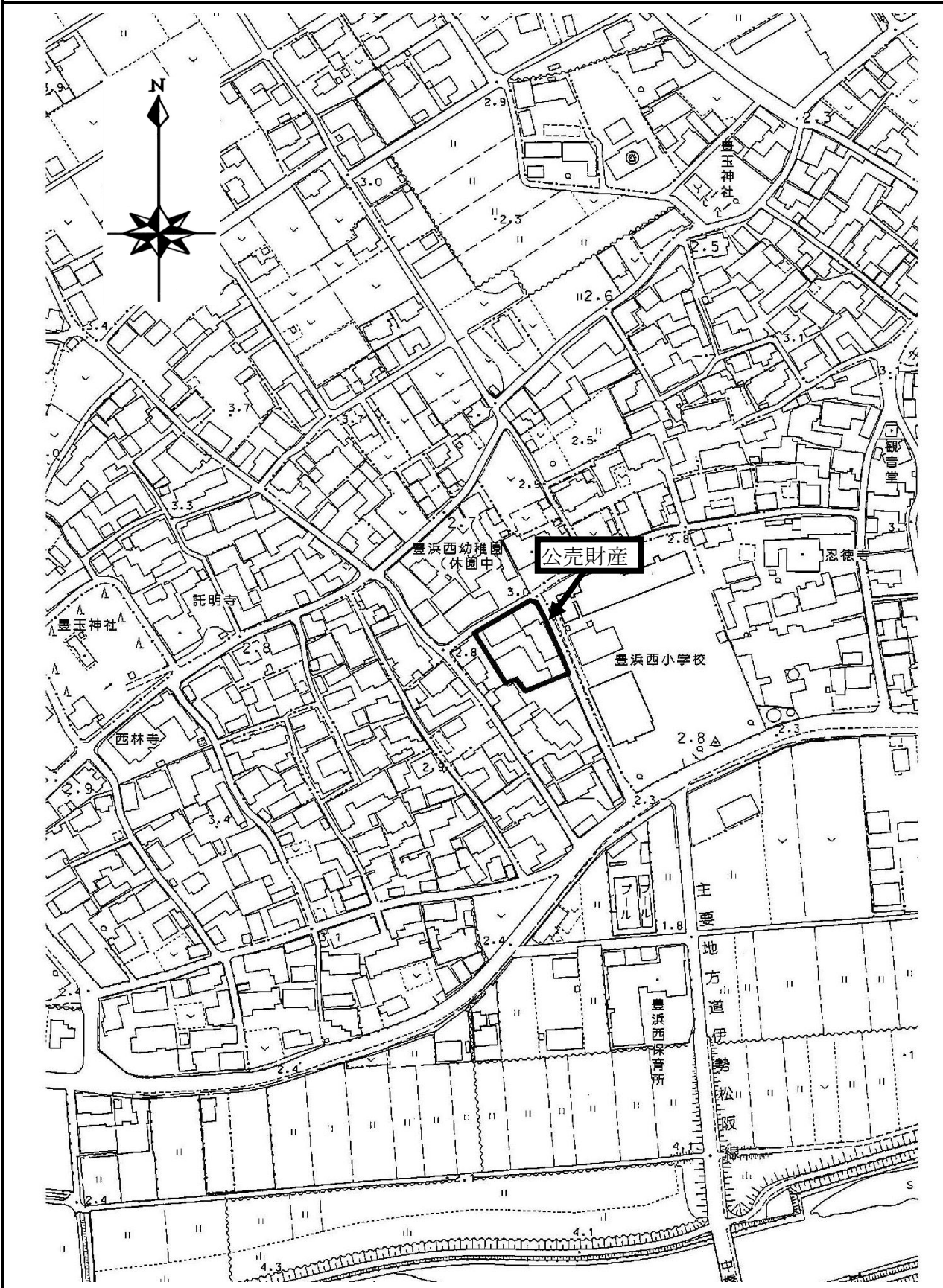
売却区分番号

5-K32

所在図



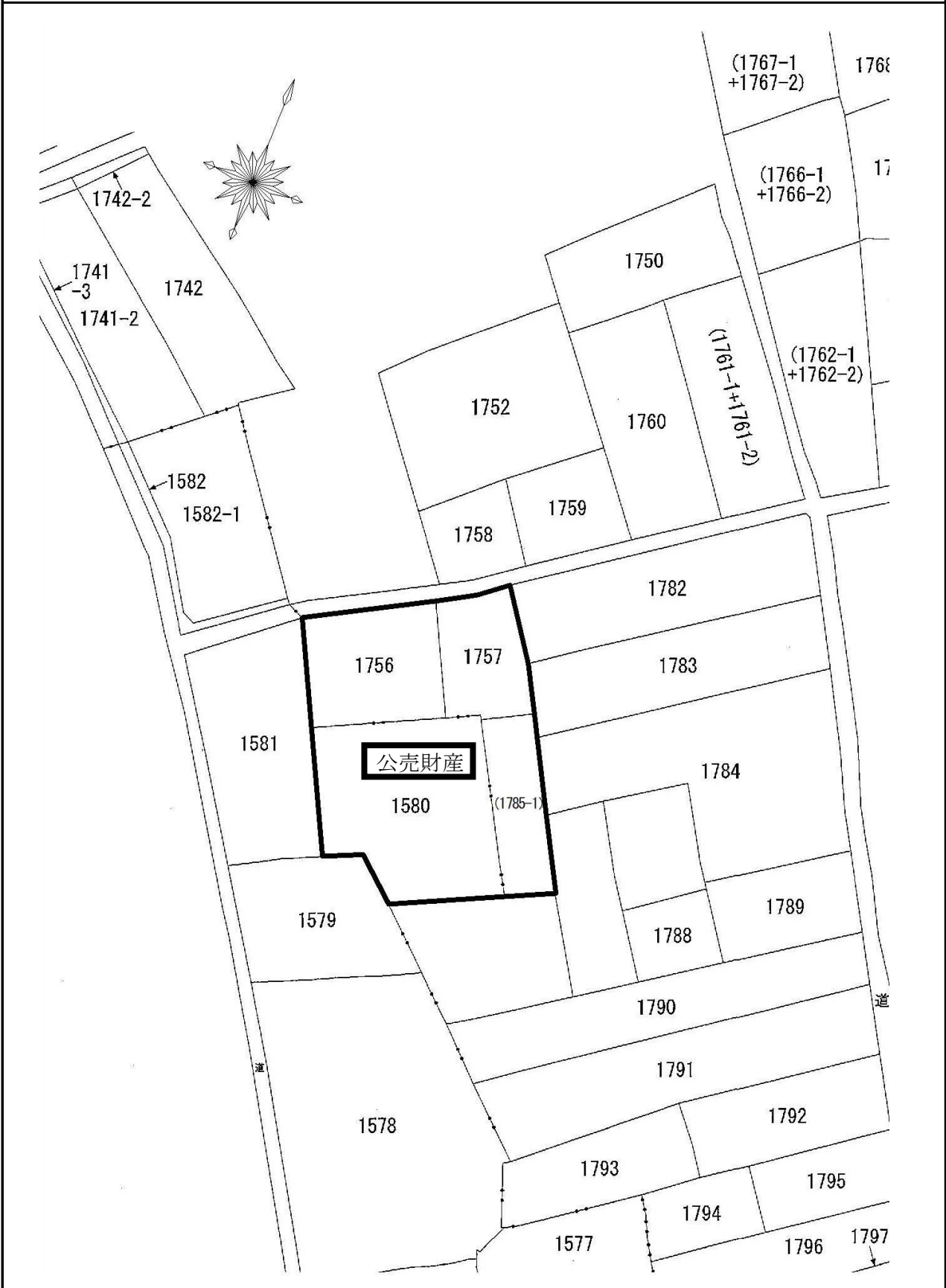
所在図



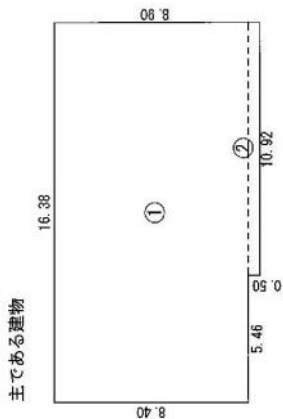
売却区分番号

5-K32

土地参考図(公図)



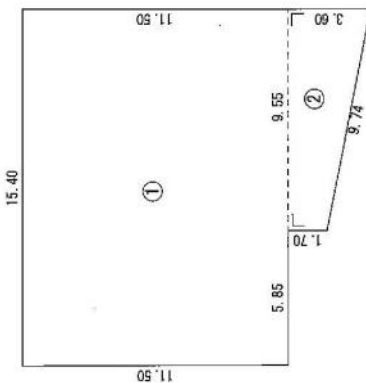
建物参考図(各階平面図・建物図面)



$$\begin{aligned} \textcircled{1} & 16.38 \times 8.40 = 137.5920 \\ \textcircled{2} & 10.92 \times 5.46 = 5.940720 \\ & \hline & 143.532720 \end{aligned}$$

床面積 143.05 m<sup>2</sup>

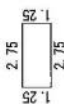
符 1



$$\begin{aligned} \textcircled{1} & 15.40 \times 11.50 = 177.1000 \\ \textcircled{2} & (1.70 + 3.60) \times 9.55 \times 1/2 = 25.3075 \\ & \hline & 202.4075 \end{aligned}$$

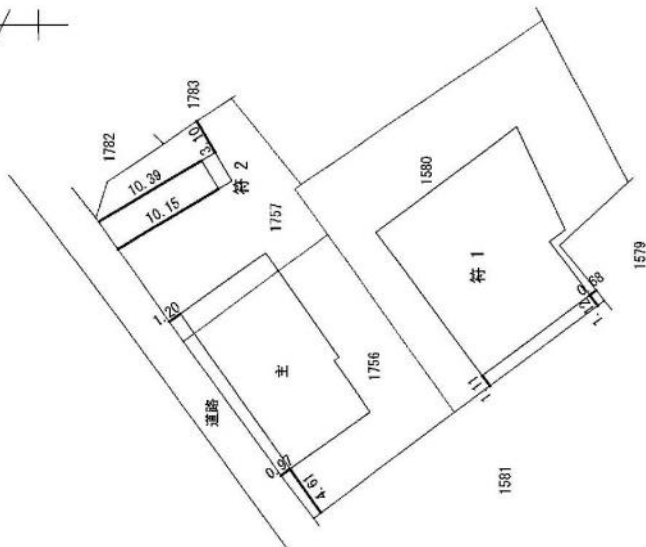
床面積 202.40 m<sup>2</sup>

符 2



$$2.75 \times 1.25 = 3.4375$$

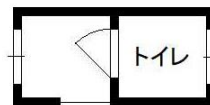
床面積 3.43 m<sup>2</sup>



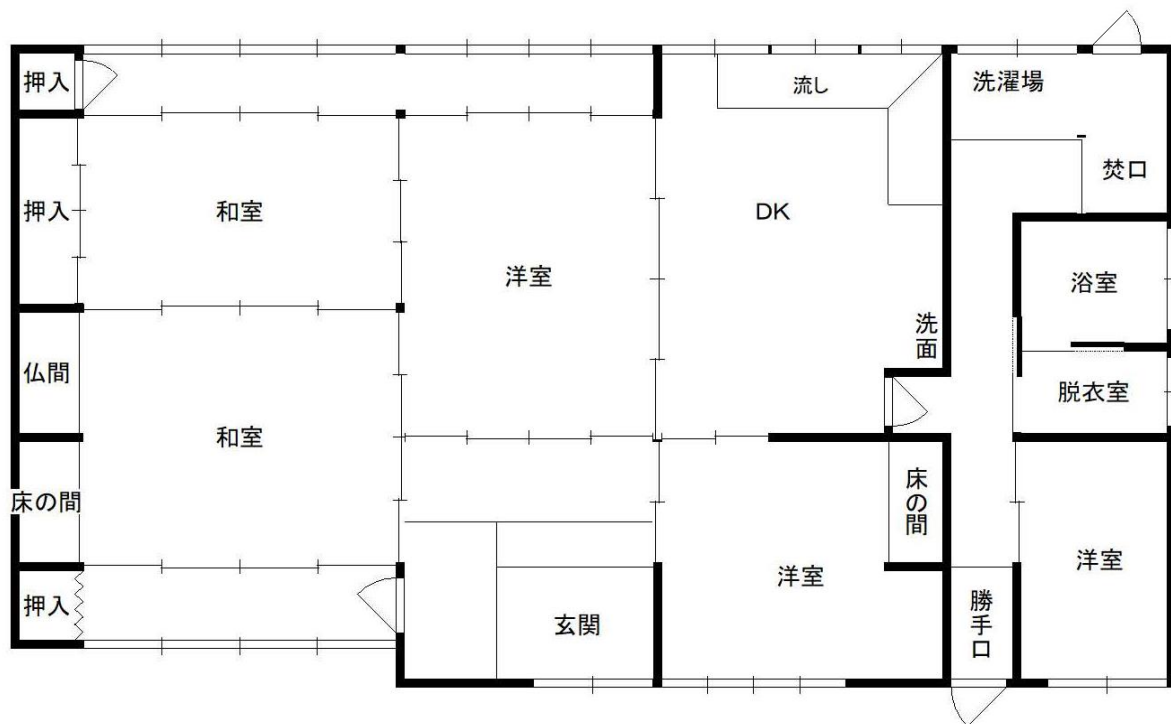
売却区分番号

5-K32

建物参考図(建物見取図)



附属建物 符号2



主である建物

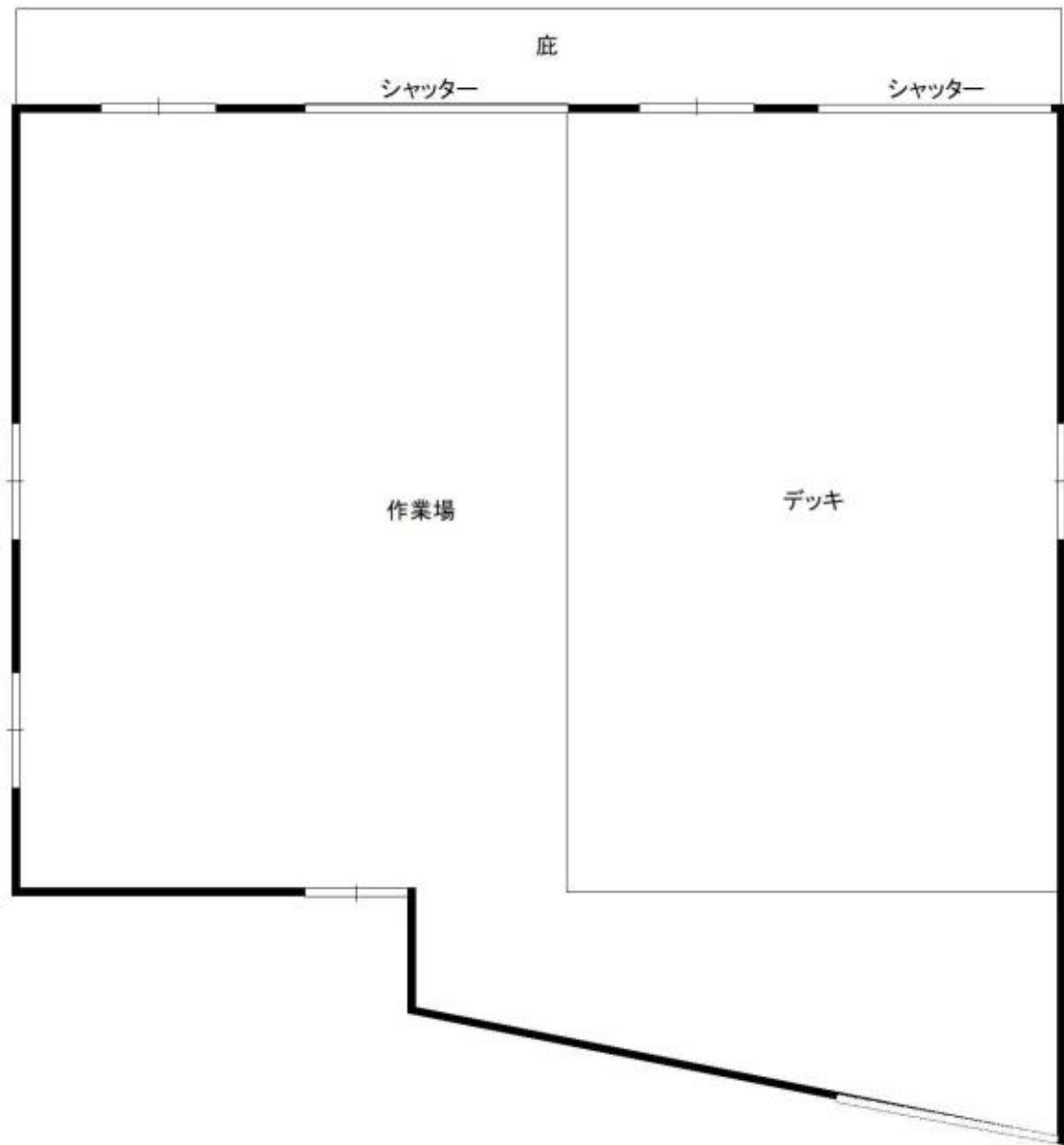
公売財産5



売却区分番号

5-K32

建物参考図(建物見取図)



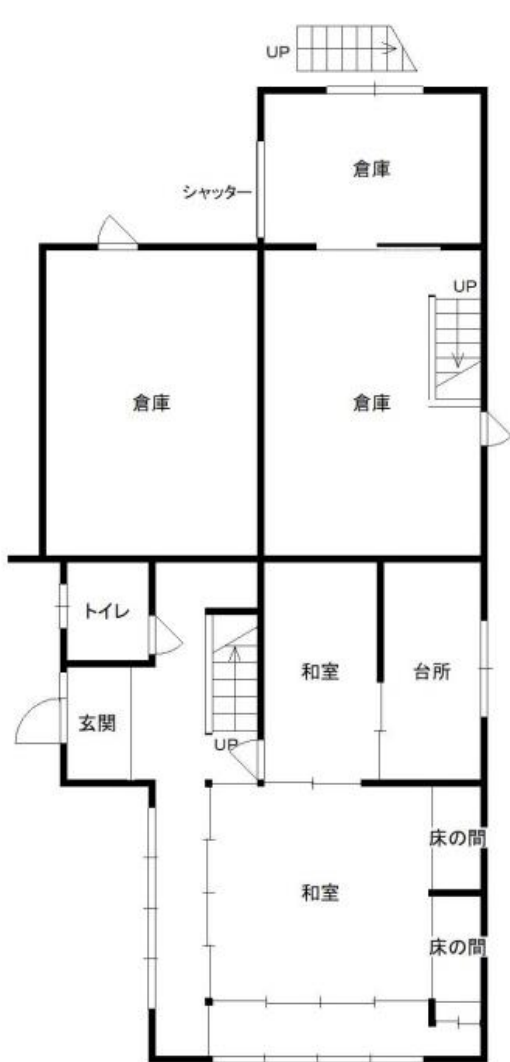
附属建物 符号1

公売財産5

売却区分番号

5-K32

建物参考図(建物見取図)



1階 平面図

未登記附属建物



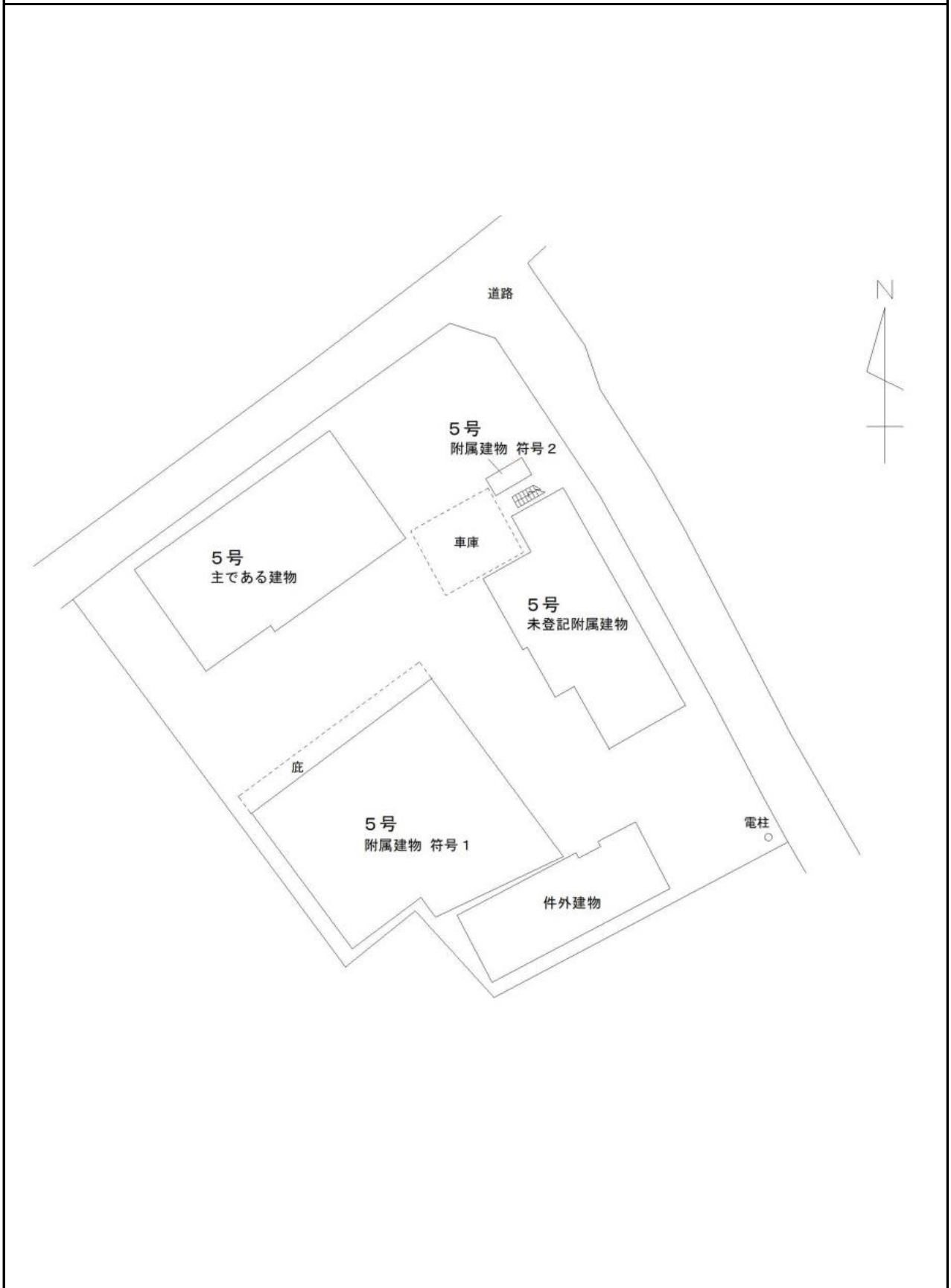
2階 平面図

未登記附属建物

売却区分番号

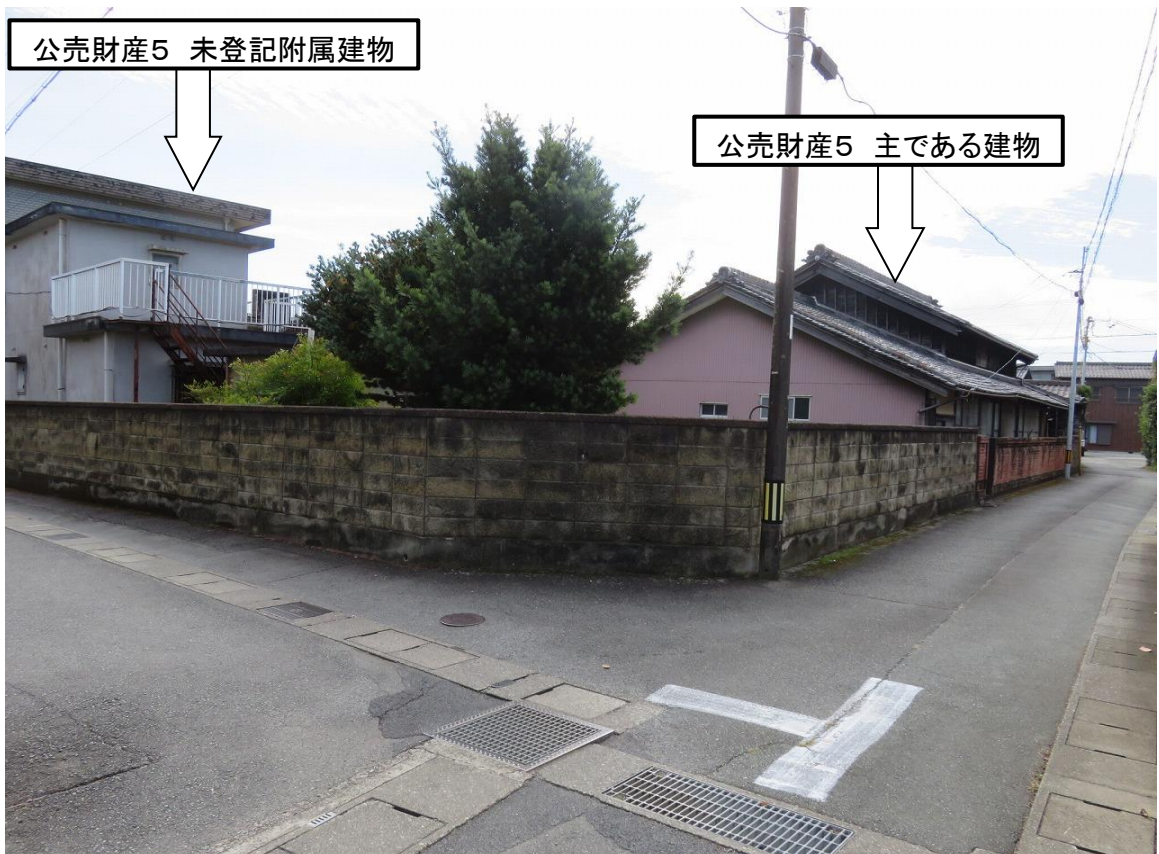
5-K32

土地建物参考図(略配置図)



売却区分番号

5-K32



売却区分番号 5-K32



売却区分番号 5-K32



売却区分番号 5-K32



売却区分番号 5-K32

公売財産5附属建物符号1



公売財産5附属建物符号2





売却区分番号

5-K32



売却区分番号

5-K32



売却区分番号 5-K32



売却区分番号 5-K32

