

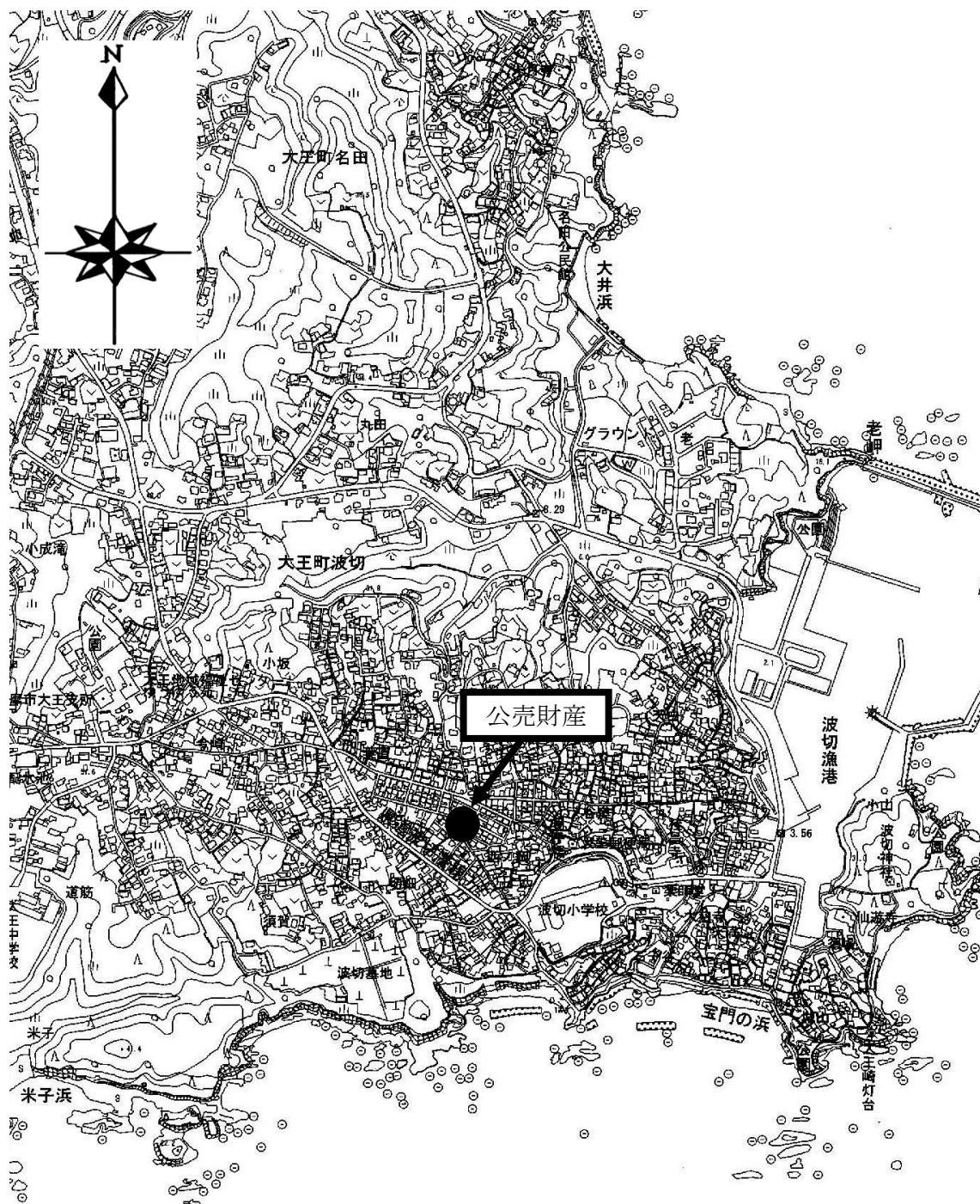
公
売
条
件
等

- 10 公売財産3は1階北部が元店舗の車庫・倉庫利用であり、2階部分が居宅利用となる。
- 11 公売財産3は増築がなされた中規模の建物であり、2階の北側及び南西側にベランダが付加されている。
- 12 公売財産3は、外壁の劣化とともに、接続部などにおいて雨漏りあとなどが認められる。
- 13 都市計画法 非線引都市計画区域 用途無指定地域
指定建ぺい率70% 指定容積率200%
自然公園法 普通地域（伊勢志摩国立公園）
- 14 消費税及び地方消費税については混在財産である。

売却区分番号

5-K35

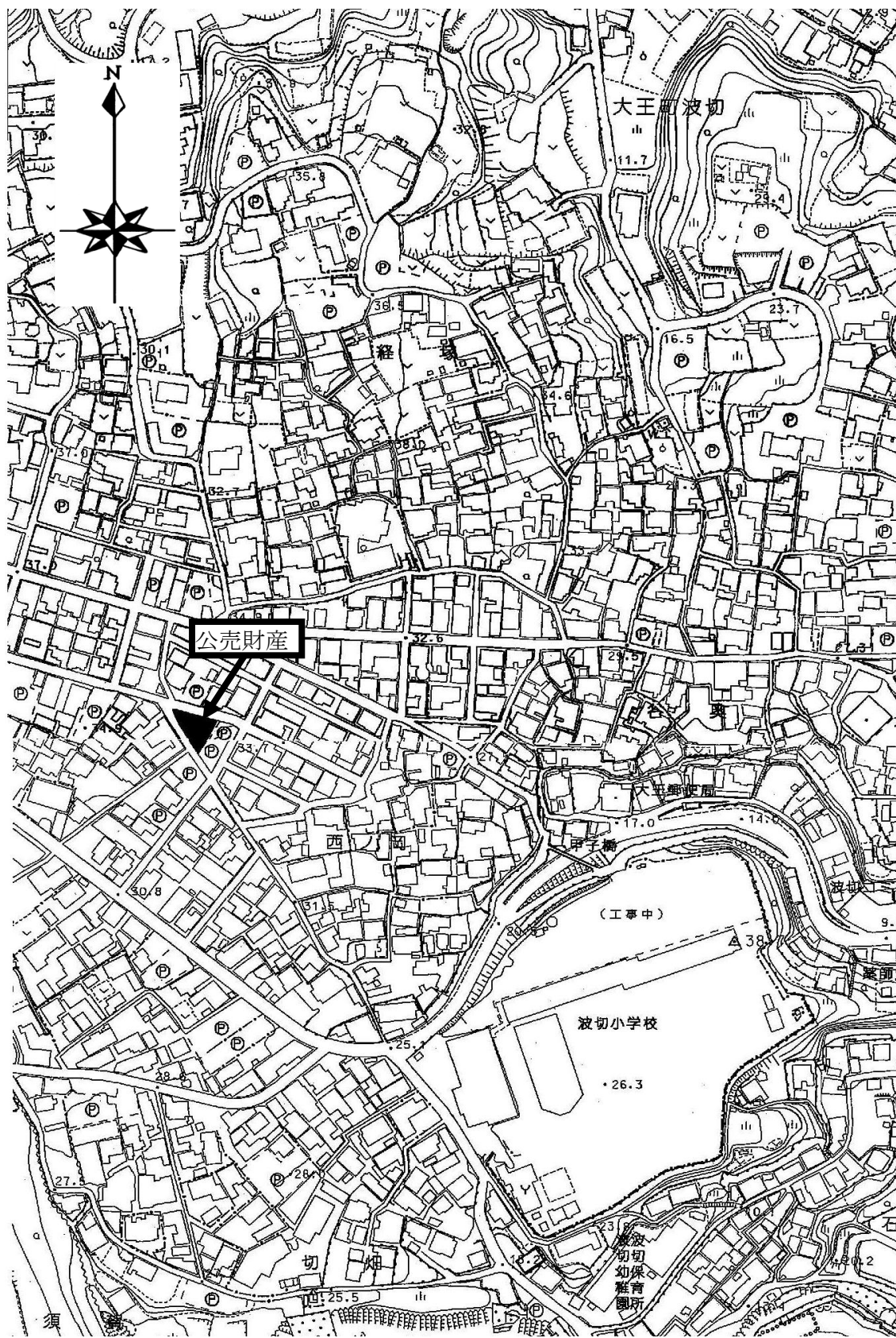
所在図



売却区分番号

5-K35

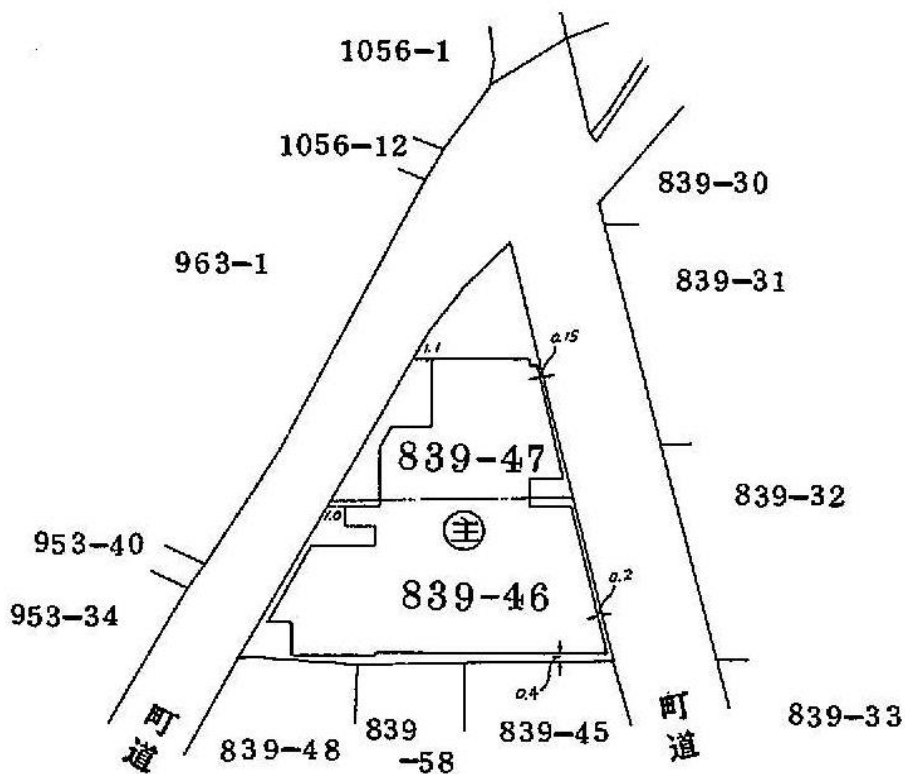
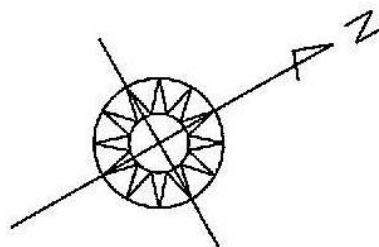
所在図



売却区分番号

5-K35

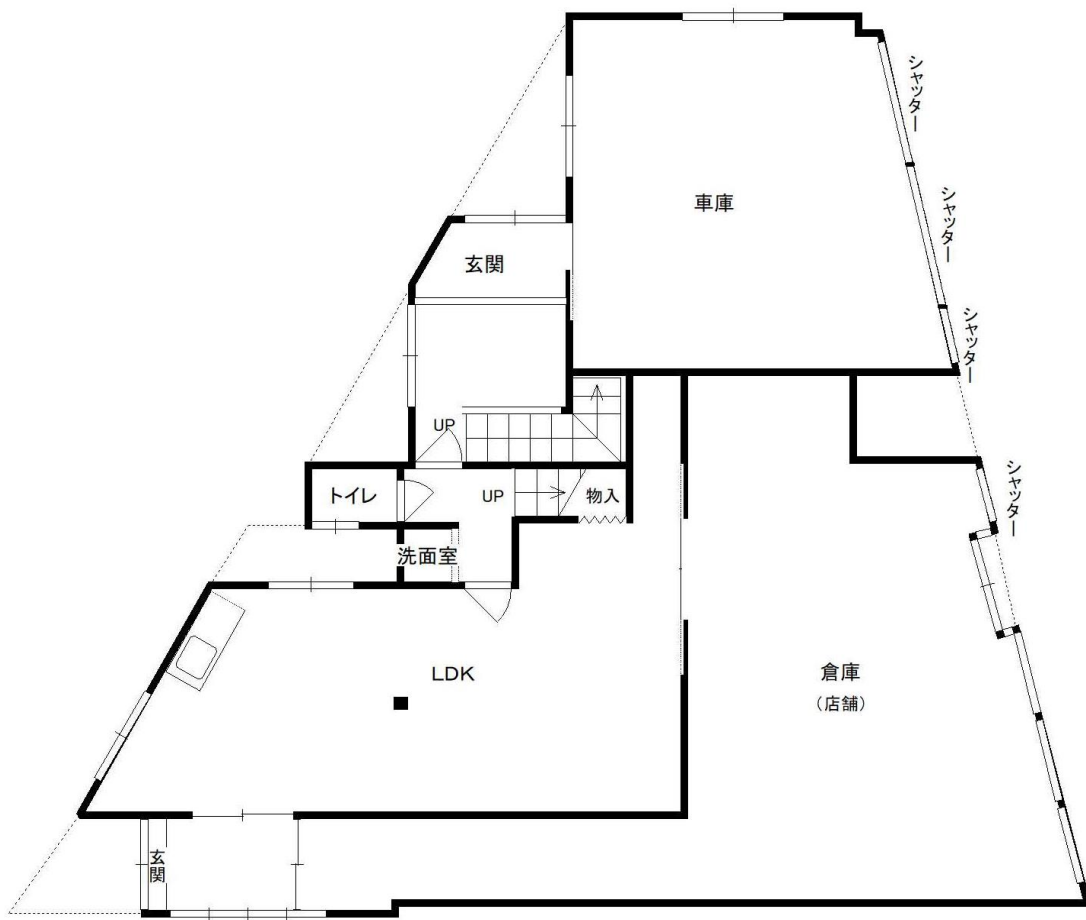
土地参考図(建物図面)



売却区分番号

5-K35

建物参考図(建物見取図1)

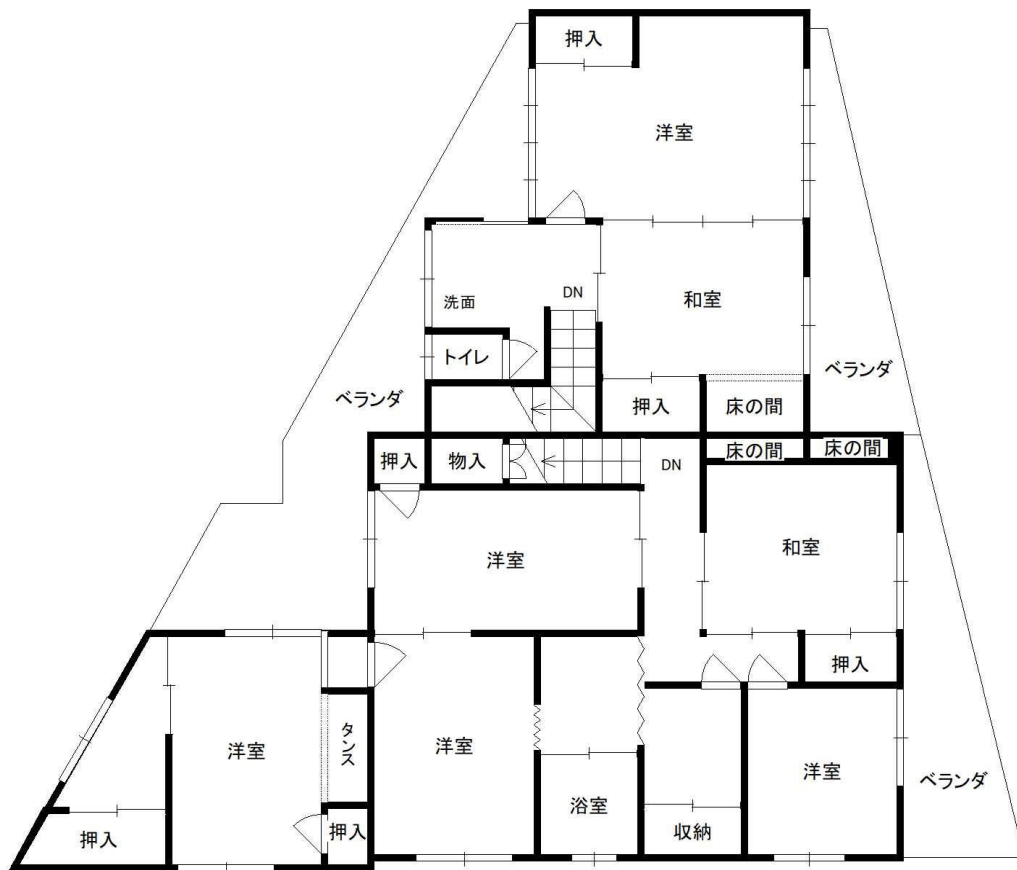


1階 平面図

売却区分番号

5-K35

建物参考図(建物見取図2)

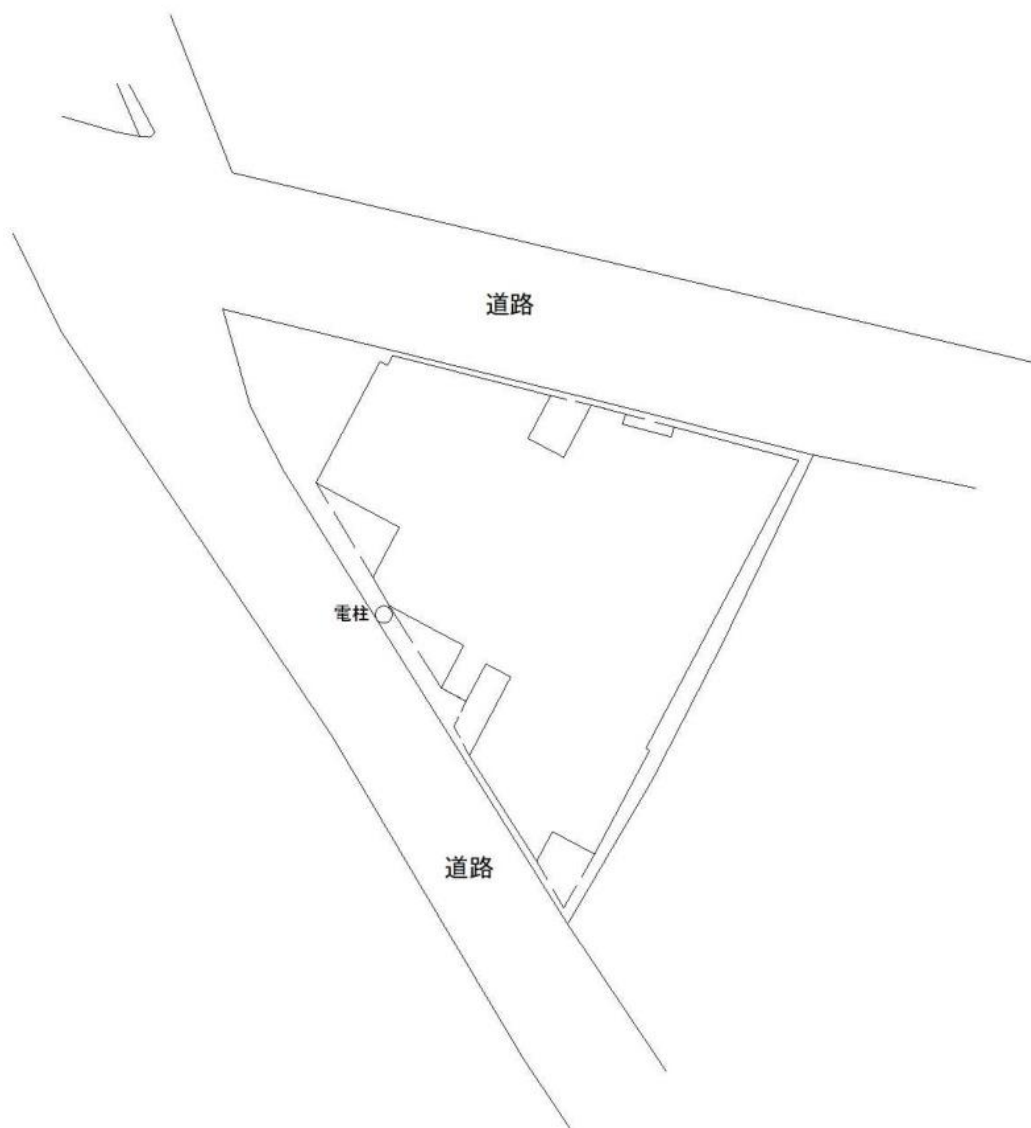


2階 平面図

売却区分番号

5-K35

土地建物参考図(略配置図)



売却区分番号

5-K35



売却区分番号

5-K35



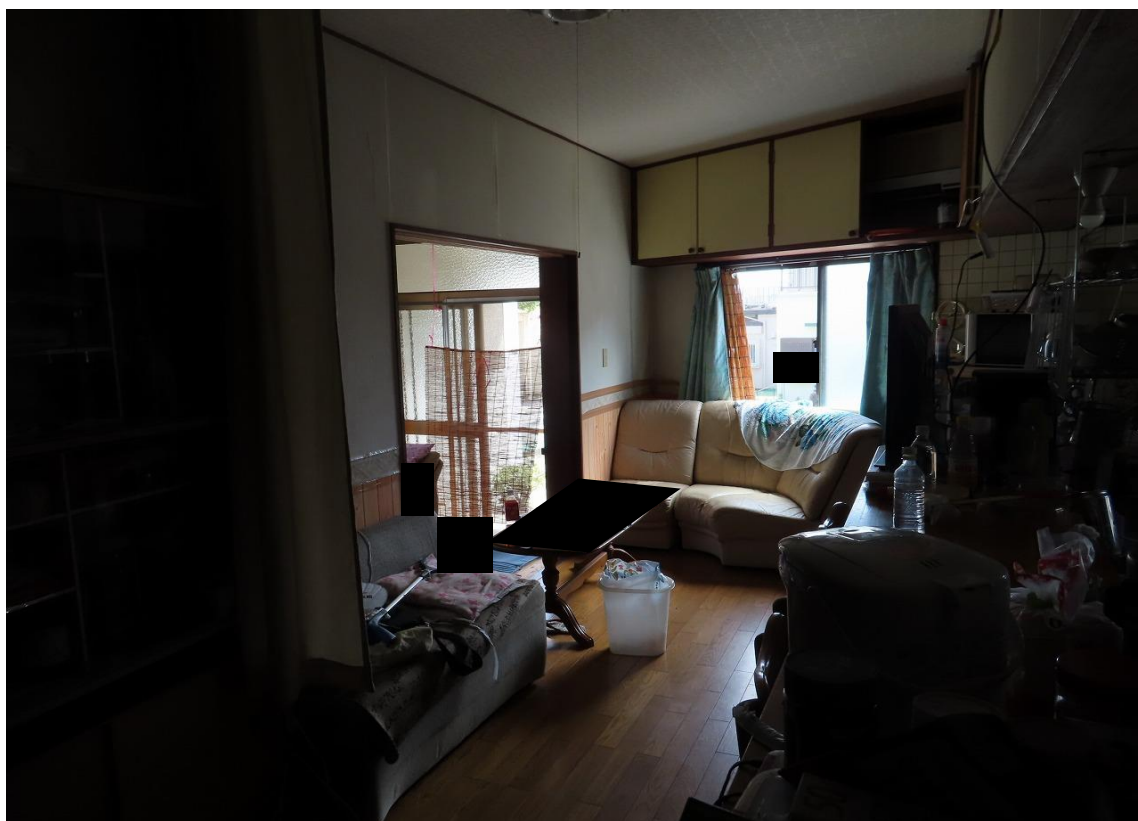
公売財産



公売財産

売却区分番号

5-K35



売却区分番号

5-K35

