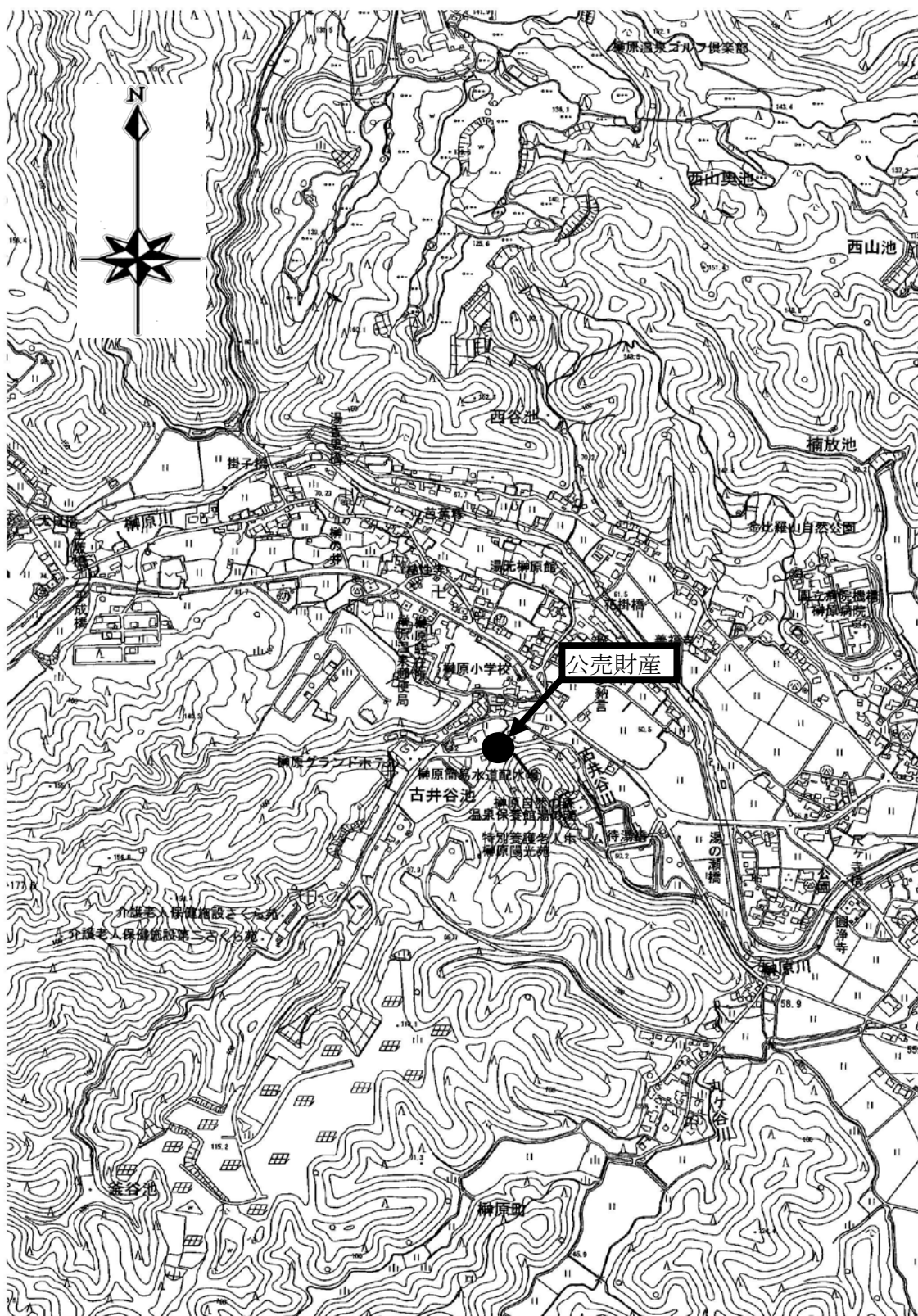


公 売 財 産 概 要 書

売却 区分 番号	5 - S 2 1
公 売 財 産 の 表 示	<p>(土地の表示)</p> <p>1 所 在 津市榊原町字古井谷 地 番 5 7 9 5 番 4 地 目 原野 地 積 1 0 6 m²</p> <p>2 所 在 津市榊原町字古井谷 地 番 5 7 9 5 番 5 地 目 原野 地 積 1 3 7 m²</p>
見積 価額	6 8 0 , 0 0 0 円
公売 保証 金	7 0 , 0 0 0 円
公 売 条 件 等	<p>1 上記公売財産を一括売却する。</p> <p>2 地目・地積は登記簿による。</p> <p>3 境界については隣接土地所有者と協議すること。(特に北部～北西部の境界が判然としない。)</p> <p>4 公売財産は、近鉄大阪線「榊原温泉口」駅の北東方6.2km(道路距離)に位置する。</p> <p>5 公売財産は、主要地方道亀山白山線南背後にあって、榊原温泉南部ゾーンとして温泉観光施設・福祉施設と雑種地などが混在する地域に所在する。</p> <p>6 公売財産は、令和5年12月5日現在、雑草が繁茂する雑種地として利用されている。</p> <p>7 公売財産は北西側で市道(幅員約7～8m・舗装)に接する。</p> <p>8 公売財産の北東端部に中部電力パワーグリッド株式会社の電柱が1本所在する可能性があるが判然としない。</p> <p>9 都市計画区域外 土砂災害防止法 土砂災害警戒区域(急傾斜)</p> <p>10 消費税及び地方消費税については非課税財産である。</p>

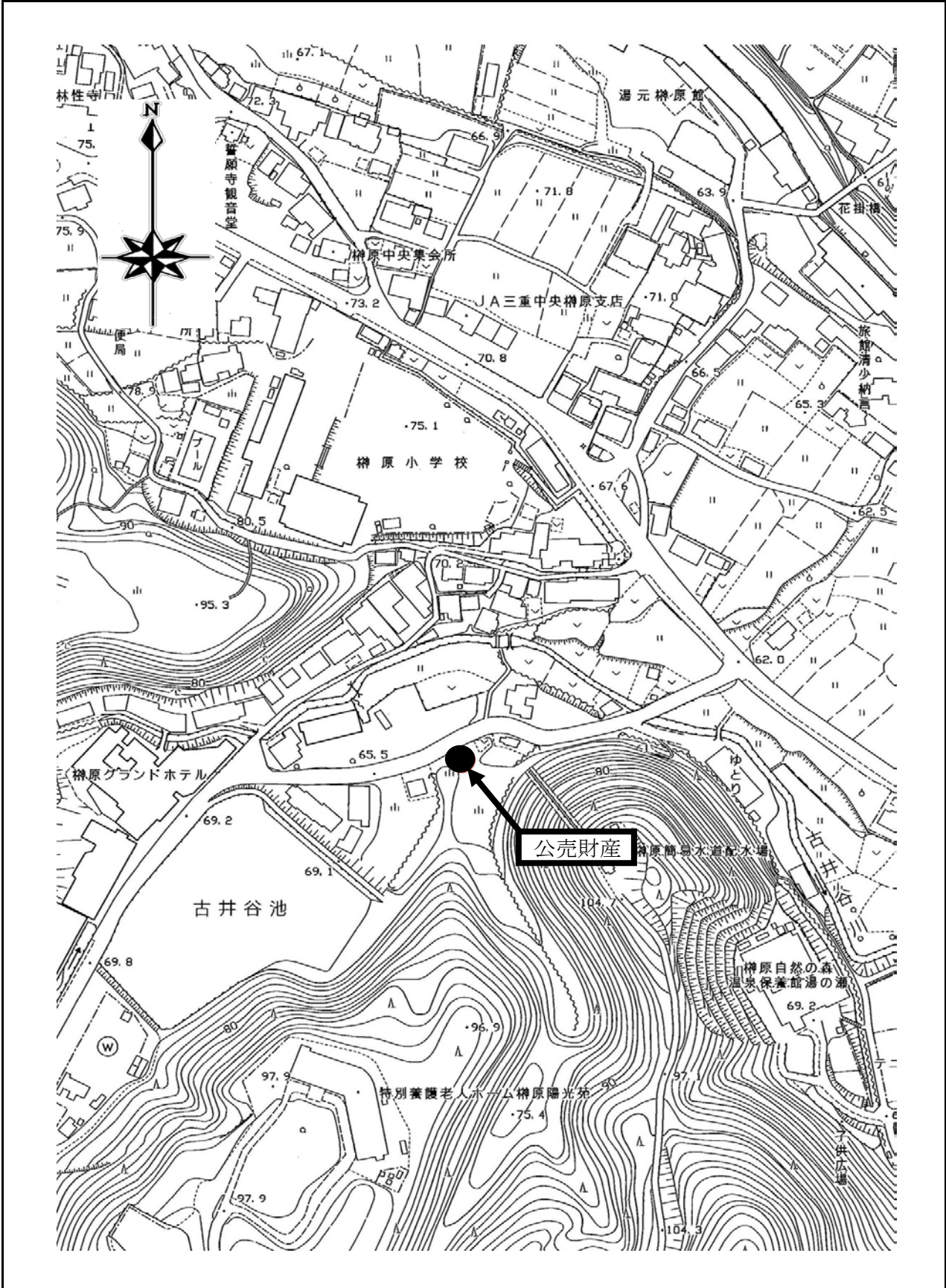
売却区分番号 5-S21

所在図



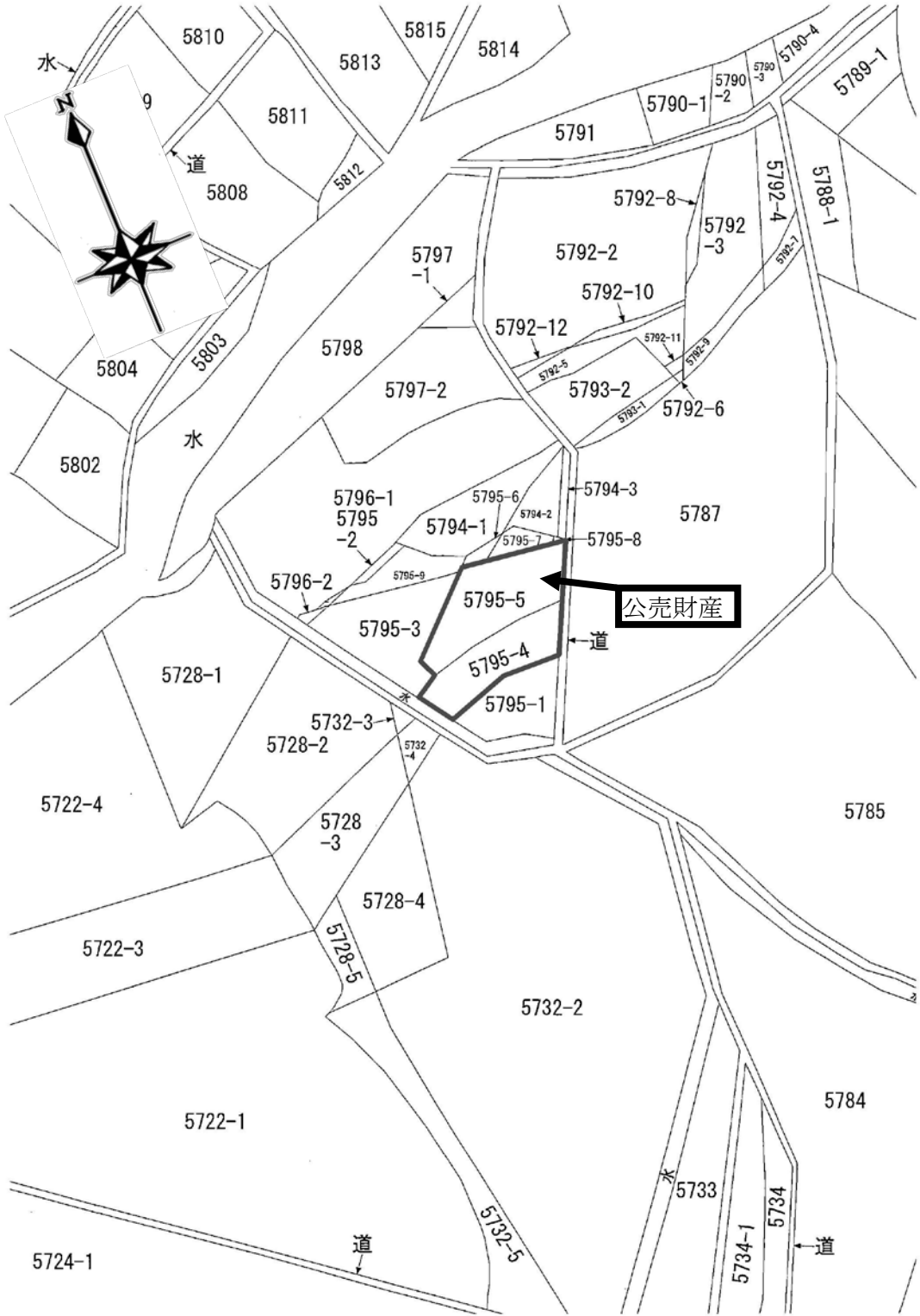
売却区分番号 5-S21

所在図



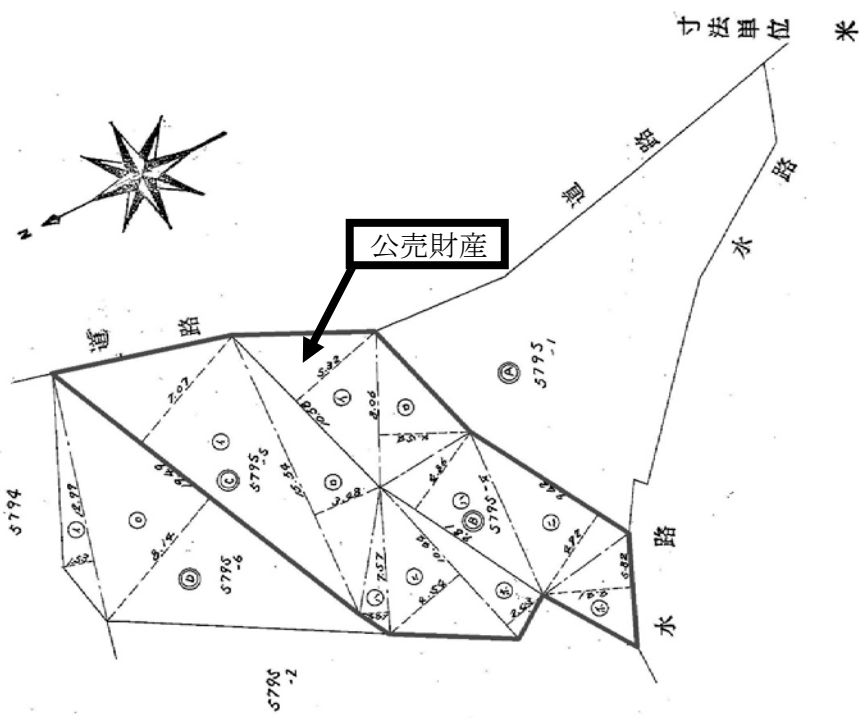
売却区分番号 5-S21

土地参考図(公図)



土地参考図(地積測量図)

昭和57年5月4日登記



地番符号	区分	底辺 × 高さ	地積(m ²)
5795-4	①	10.08 x 5.02	56.2856
	②	8.06 x 4.05	36.5944
	③	9.81 x 3.86	37.6766
	④	9.82 x 4.99	46.1864
	⑤	5.82 x 4.51	23.6552
	小計		212.5672
5795-5	①	19.82 x 7.07	197.7284
	②	15.05 x 4.88	58.0722
	③	7.52 x 1.55	10.908
	④	10.55 x 4.05	42.5976
	⑤	10.55 x 3.68	26.9622
	小計		276.5811
5795-6	①	12.99 x 1.58	19.7787
	②	19.42 x 2.14	46.866
	小計		66.6447
	③		
	④		
	⑤		
5795-1	残地		89.2616
	合計		26.6882
			360.0000

残地計算

$$360.0000 - (106.2886 + 127.7705 + 89.2616) = 26.6882$$

売却区分番号 5-S21



売却区分番号 5-S21



売却区分番号 5-S21

