

公 売 財 産 概 要 書

売却 区分 番号	5 - S 2 2
公 売 財 産 の 表 示	<p>(土地の表示)</p> <p>1 所 在 伊勢市村松町字明野 地 番 1 3 9 3 番 6 地 目 宅地 地 積 2 6 6 . 7 2 m²</p> <p>2 所 在 伊勢市村松町字明野 地 番 1 3 9 3 番 7 地 目 宅地 地 積 2 4 5 . 9 0 m²</p> <p>3 所 在 伊勢市村松町字明野 地 番 1 3 9 3 番 4 4 地 目 宅地 地 積 1 8 5 . 1 2 m²</p> <p>4 所 在 伊勢市村松町字明野 地 番 1 3 9 3 番 6 1 地 目 池沼 地 積 7 2 5 m²</p> <p>5 所 在 伊勢市村松町字明野 地 番 1 3 9 3 番 6 2 地 目 宅地 地 積 7 2 5 . 9 9 m²</p> <p>(建物の表示)</p> <p>6 所 在 伊勢市村松町字明野 1 3 9 3 番地 6 2 家屋番号 1 3 9 3 番 6 2 種 類 作業場・倉庫 構 造 鉄骨造亜鉛メッキ鋼板葺2階建 床面積 1階 9 9 . 9 8 m² 2階 1 3 1 . 3 2 m²</p>
見積 価額	3, 8 2 0, 0 0 0 円
公売 保証 金	3 9 0, 0 0 0 円

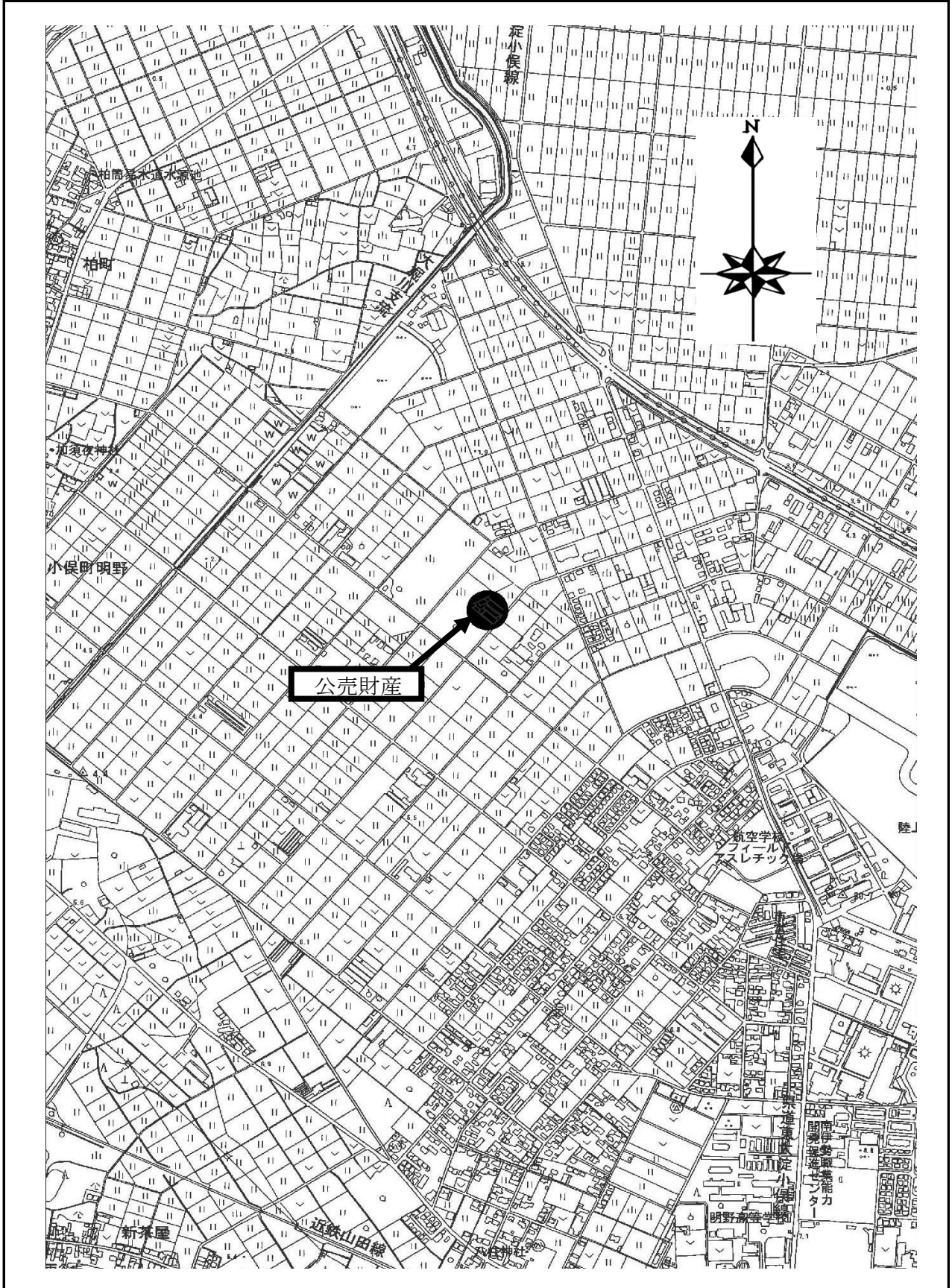
公
売
条
件
等

- 1 上記公売財産を一括売却する。
- 2 地目・地積は登記簿による。
- 3 境界については隣接土地所有者と協議すること。
- 4 建物の種類・構造・床面積は、登記簿による。
登記簿上の建築年月日 平成16年5月9日
- 5 上記登記建物のほか、公売財産である下記の未登記附属建物が所在する。
・未登記附属建物イ号 木・鉄骨造スレート葺2階建 居宅・倉庫
1階概測122㎡、2階概測109㎡
- 6 公売財産は、近鉄山田線「明野」駅の北西方約2.5km（道路距離）に位置する。
- 7 公売財産は、伊勢市北西部郊外の国道23号南背後・県道東大淀小俣線西背後に立地する農地帯のなかに、住宅・倉庫・工場などが点在する混在住宅地域に所在する。
- 8 公売財産は、令和5年12月4日現在、住宅・倉庫・作業場としての利用であり、所有者及び一部賃借人による占有状態である。なお、もと養魚場（金魚）であり、多数のコンクリート製養魚池が設置されている。
- 9 公売財産6は2階の一室が賃借されており、賃貸借関係については月額家賃20,000円と聴取されている。
- 10 公売財産6及び未登記附属建物イ号の室内などには大量の生活ゴミなどが置かれており、未登記附属建物イ号は、老朽化が著しく保守状況は極めて劣る。
- 11 公売財産は、南東側で市道（幅員約4～5m・舗装）に接する。
なお、側溝排水等が未整備な道路状態である。
- 12 前面道路に上水道本管の布設がない。
- 13 未登記附属建物イ号の南東端部に井戸1基、公売財産6の西部に井戸2基有り。
- 14 都市計画法 非線引都市計画区域 用途無指定
指定建ぺい率60% 指定容積率200%
特定用途制限地域（幹線道路沿道流通・業務地区）
航空法 高さ制限有り（進入表面）
- 15 消費税及び地方消費税については混在財産である。

売却区分番号

5-S22

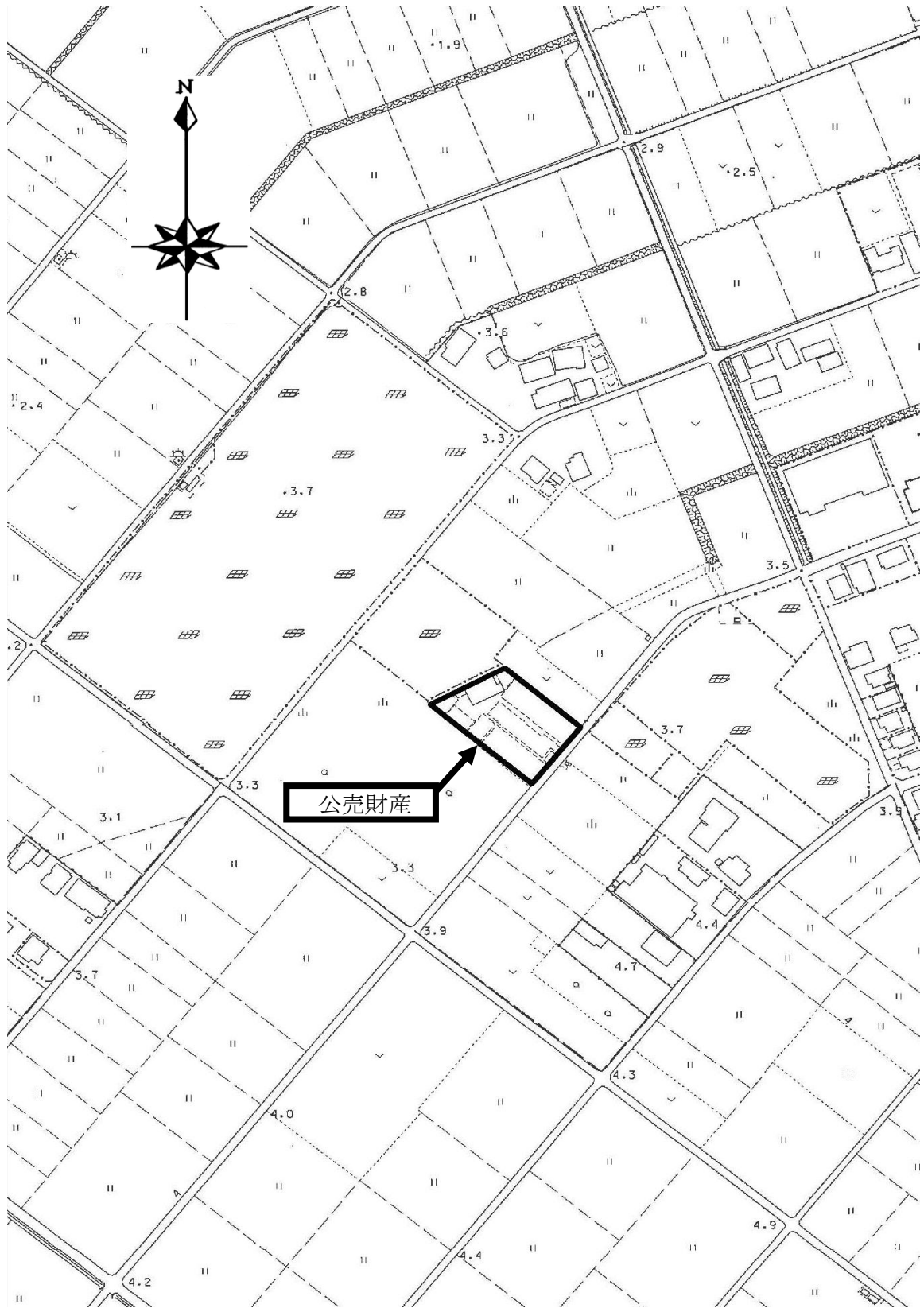
所在図



売却区分番号

5-S22

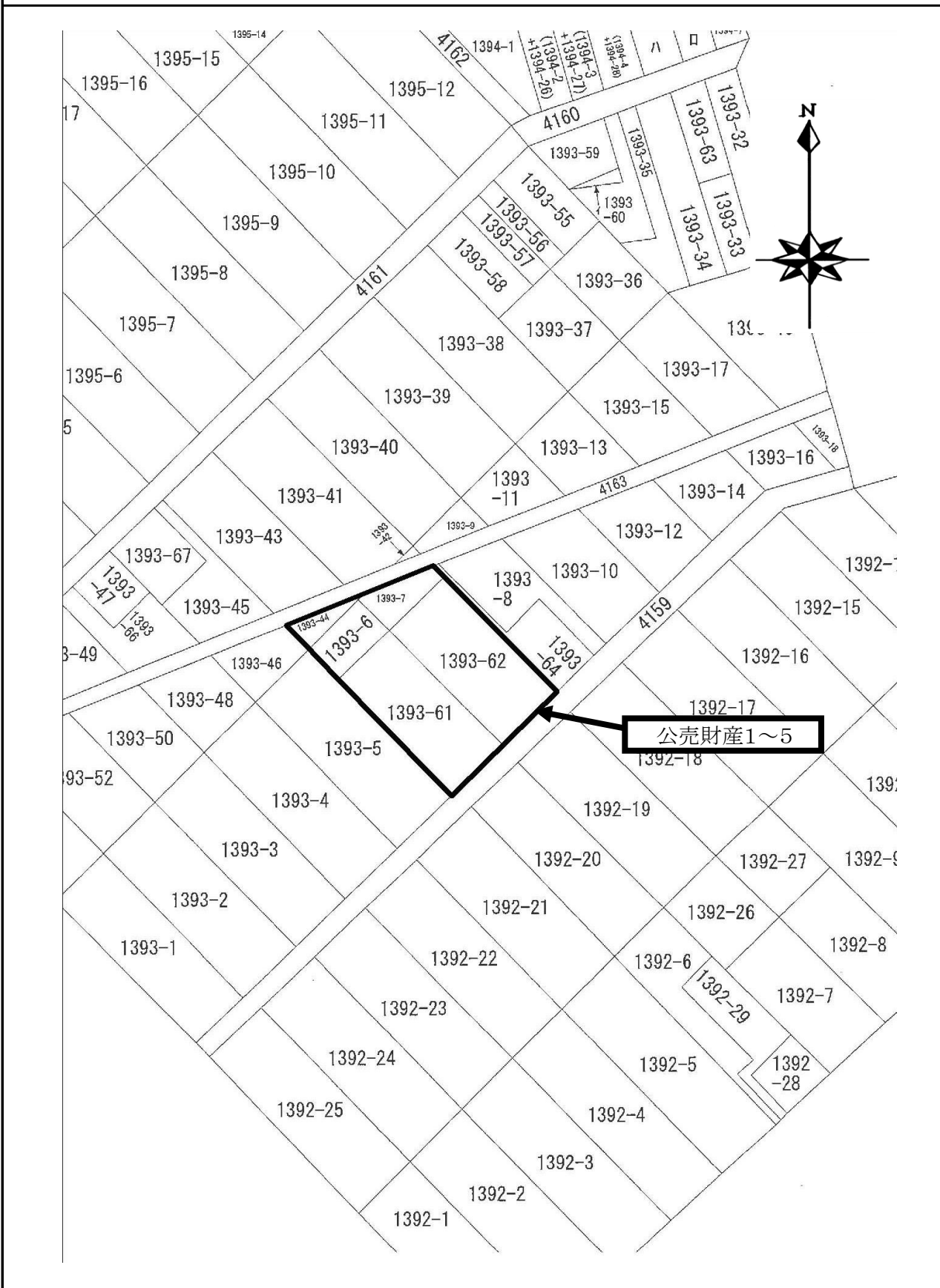
所在図



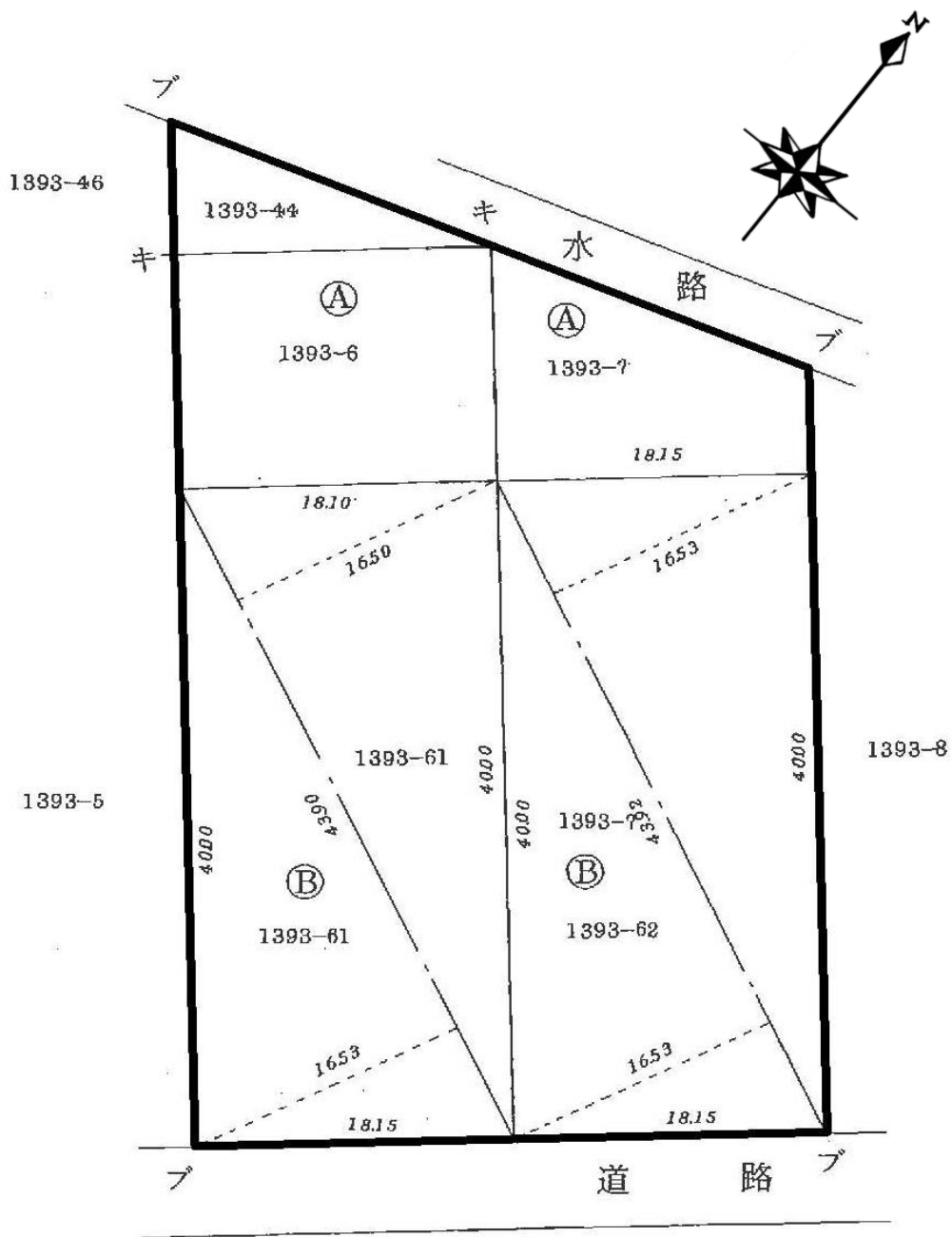
売却区分番号

5-S22

土地参考図(公図)



土地参考図(地積測量図集合)

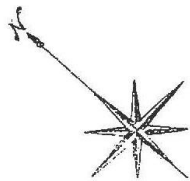
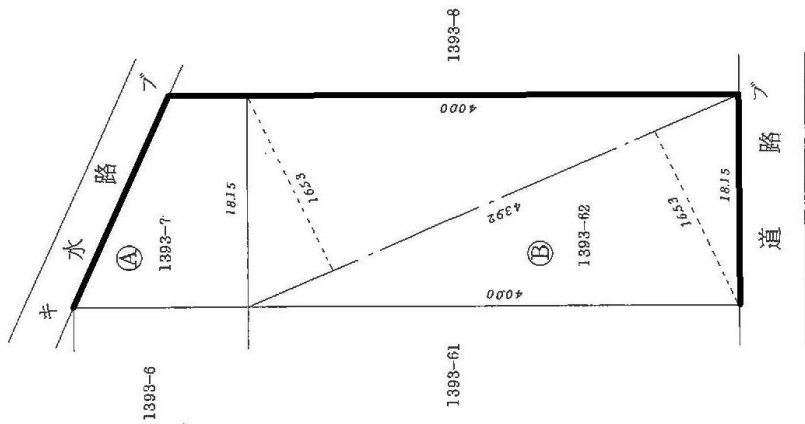


境界標

ブープロツク角

キー刻ミ

土地参考図(地積測量図-1)



求積

② 1398-62

$$43.92 \times 16.53 \times 2 \times \frac{1}{2} = 725.9976$$

① 1398-7

$$971.9008 - 725.9976 = 245.9032$$

地積

① 245 m²

② 725 m²

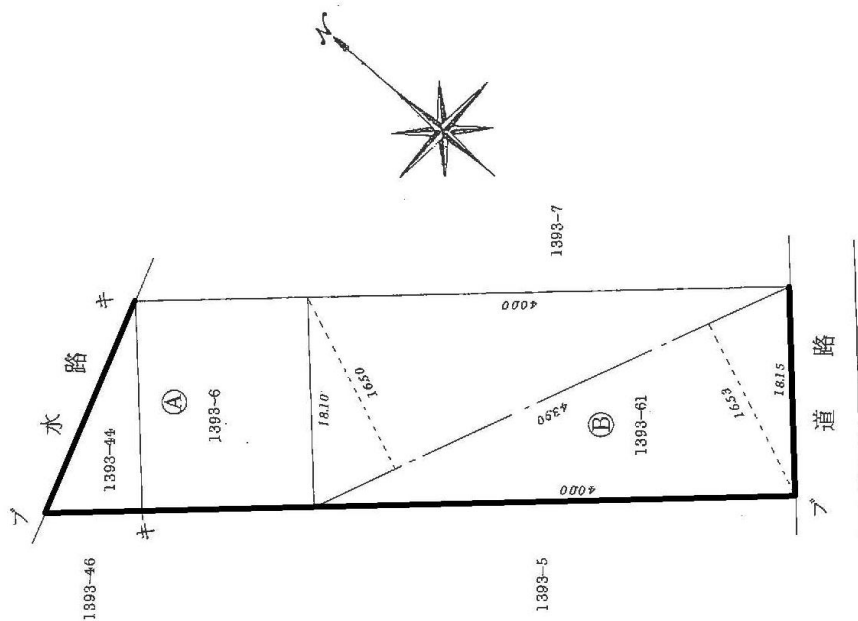
境界線

ブーブロック角

キー刻ミ

寸法 m

土地参考図(地積測量図-2)



境界標
ブーブロック角
キ一刻ミ
寸法 m

求積

Ⓑ 1893-61

$$4390 \times 1653 = 7256670$$

$$4390 \times 1650 = 7243500$$

$$14500170$$

1/2

$$7250085$$

Ⓐ 1893-6

$$9917355 - 7250085 = 2667270$$

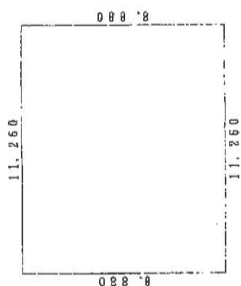
地積

Ⓐ 266 m²

Ⓑ 725 m²

建物参考図(各階平面図・建物図面)

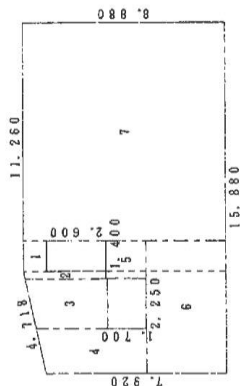
1階



求積表

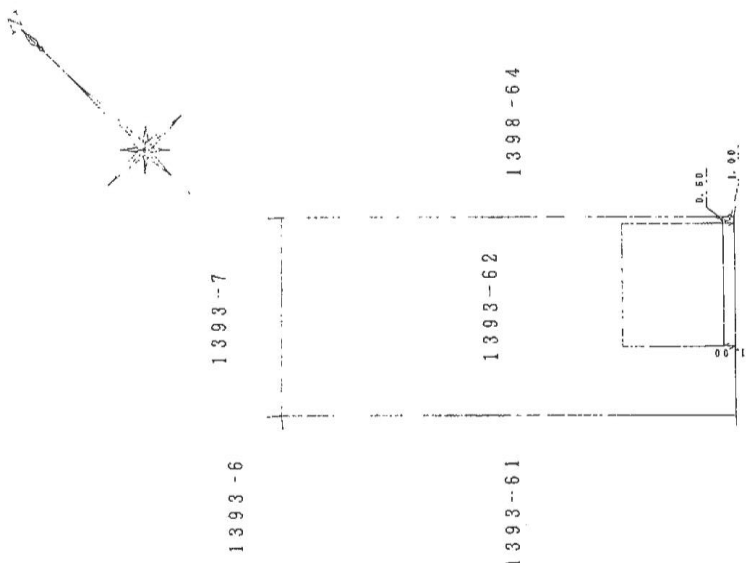
1	8.880 × 11.260 =	99.98880
		床面積 99.98㎡

2階



求積表

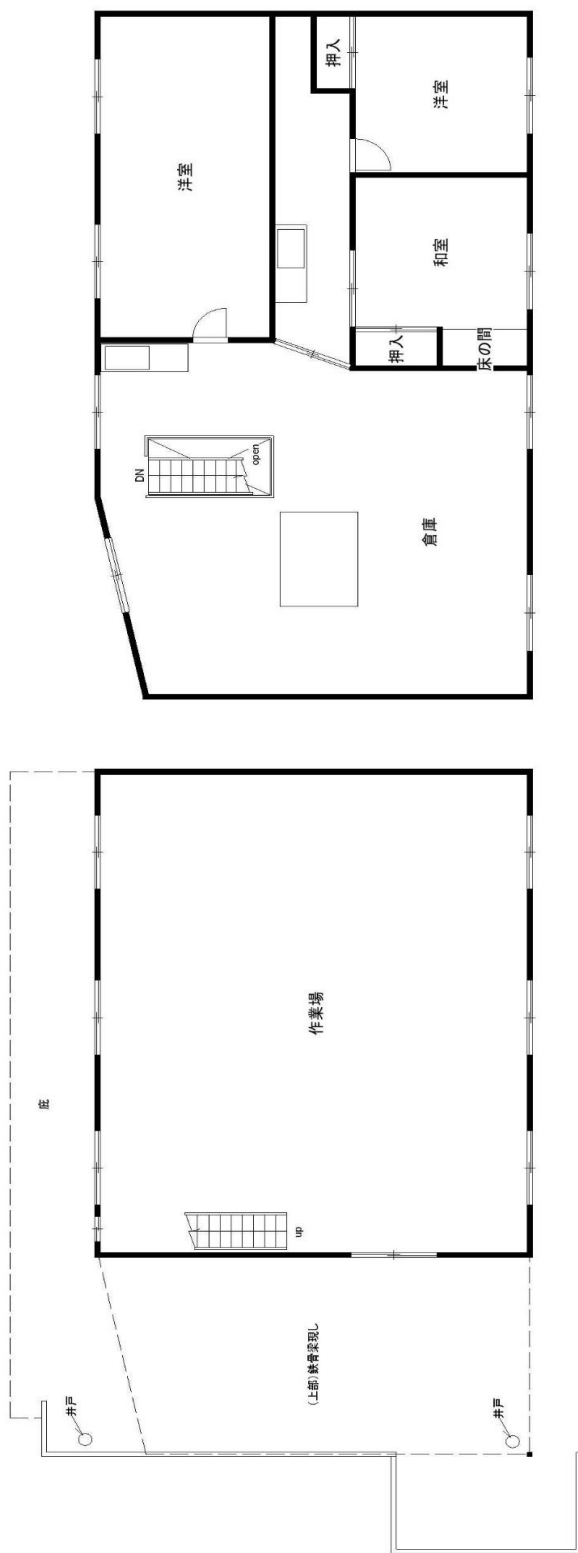
1	1.000 × 1.400	=	1.400000
2	(3.531 + 3.600) × 0.330 / 2	=	1.176615
3	(3.143 + 3.611) × 2.250 / 2	=	7.598250
4	(4.320 + 4.843) × 2.040 / 2	=	9.448260
5	1.780 × 1.730	=	3.079400
6	3.500 × 6.020	=	21.070000
7	8.880 × 9.860	=	87.556800
		合計	131.329325
		床面積	131.32㎡



売却区分番号

5-S22

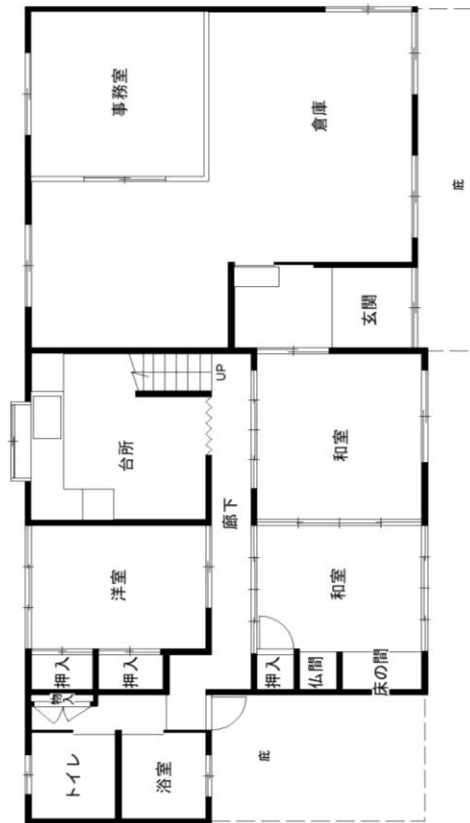
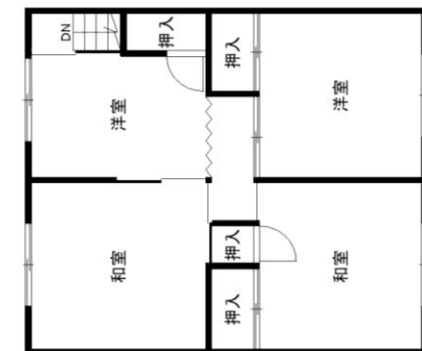
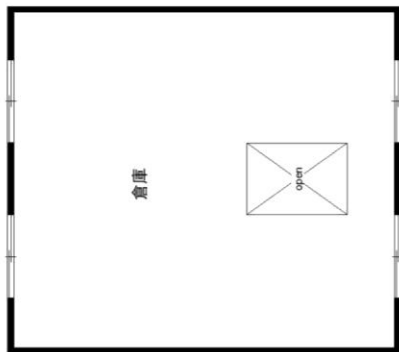
建物参考図(建物見取図)



売却区分番号

5-S22

建物参考図(建物見取図)

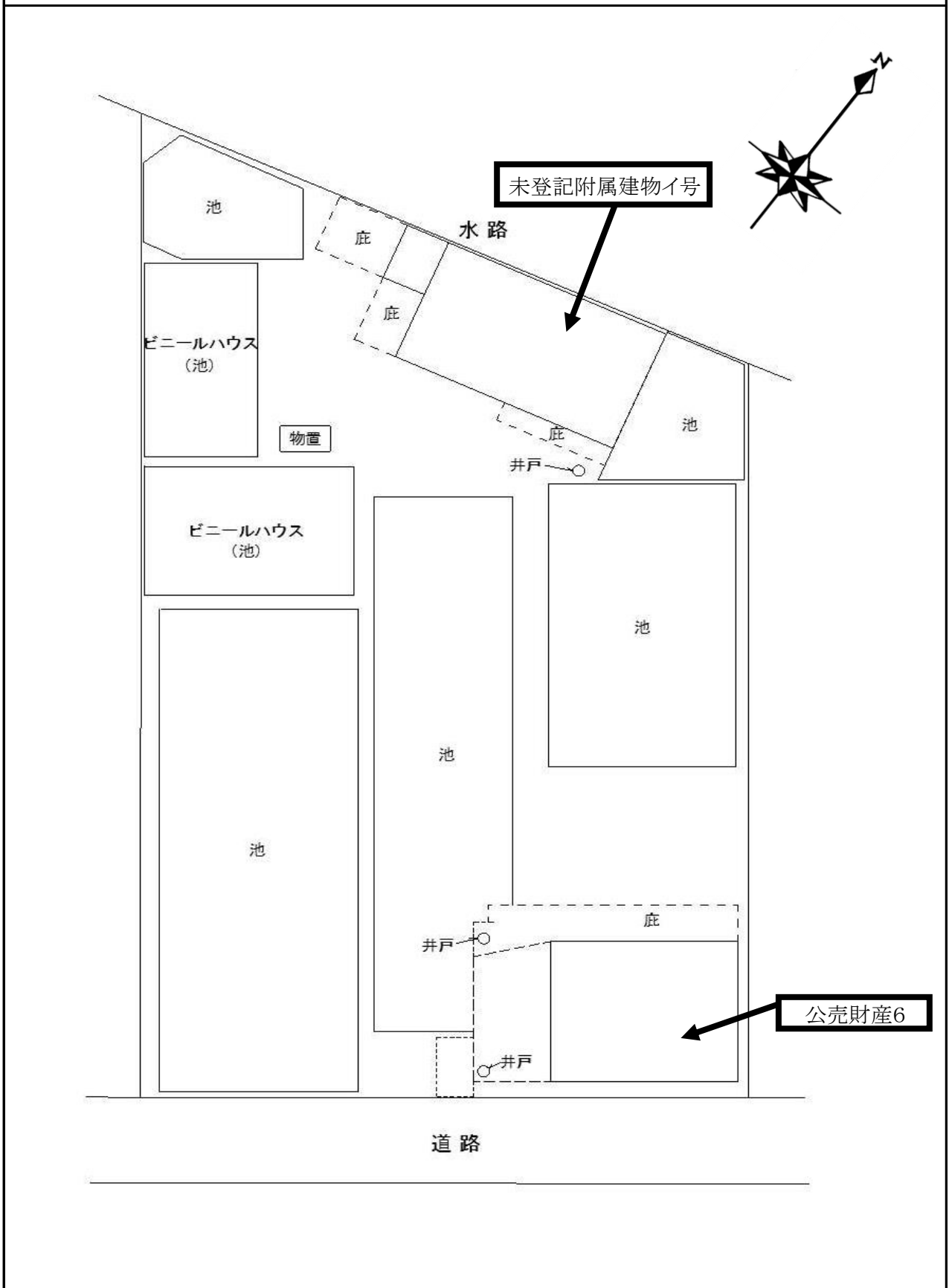


未登記附属建物イ号

売却区分番号

5-S22

土地・建物参考図(略配置図)



売却区分番号

5-S22



売却区分番号 5-S22



売却区分番号

5-S22



売却区分番号

5-S22



売却区分番号

5-S22



公売財産6

売却区分番号

5-S22



売却区分番号 5-S22



売却区分番号

5-S22



公売財産6



売却区分番号 5-S22



売却区分番号 5-S22



公売財産6

売却区分番号 5-S22



公売財産6

売却区分番号

5-S22



公売財産6

売却区分番号

5-S22



売却区分番号 5-S22



未登記附属建物イ号

売却区分番号

5-S22



未登記附属建物イ号

売却区分番号

5-S22



未登記附属建物イ号

売却区分番号 5-S22



未登記附属建物イ号

売却区分番号 5-S22



未登記附属建物イ号