

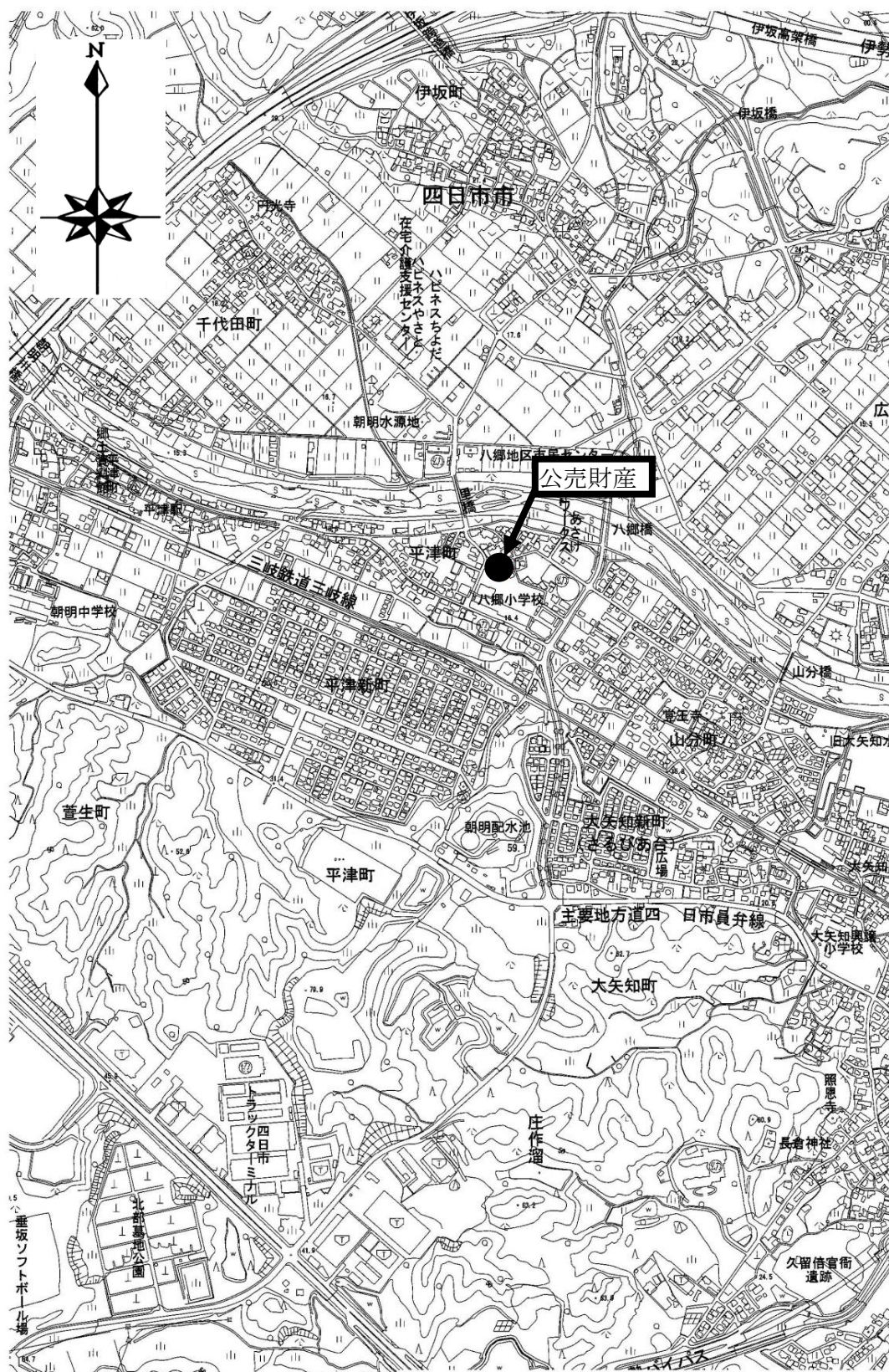
公 売 財 産 概 要 書

売却 区分 番号	6-K46
公 売 財 産 の 表 示	<p>(土地の表示)</p> <p>1 所 在 四日市市千代田町字里 地 番 428番 地 目 雑種地 地 積 148㎡</p> <p>2 所 在 四日市市千代田町字里 地 番 430番 地 目 雑種地 地 積 79㎡</p>
見積 価額	2,710,000円
公売 保証 金	280,000円
公 売 条 件 等	<p>1 上記公売財産を一括売却する。</p> <p>2 地目・地積は登記簿による。</p> <p>3 境界については隣接土地所有者と協議すること。(隣接土地との境界がやや判然としない。)</p> <p>4 公売財産は、三岐鉄道三岐線「平津」駅の東方820m(道路距離)に位置する。</p> <p>5 公売財産は、朝明川右岸の概ね平坦地勢下に形成された住宅地域に所在し、南方は八郷小学校に隣接する。</p> <p>6 公売財産は北西側で市道(幅員約3m・舗装)に接し、若干のセットバックを要する。(建築基準法第42条第2項)</p> <p>7 公売財産内に上水道及び下水道の整備はなされていない。(接面市道に上水道・下水道の本管あり)</p> <p>8 都市計画法 市街化区域 第一種住居地域 指定建ぺい率 60% 指定容積率 200%</p> <p>9 消費税及び地方消費税については非課税財産である。</p>

売却区分番号

6-K46

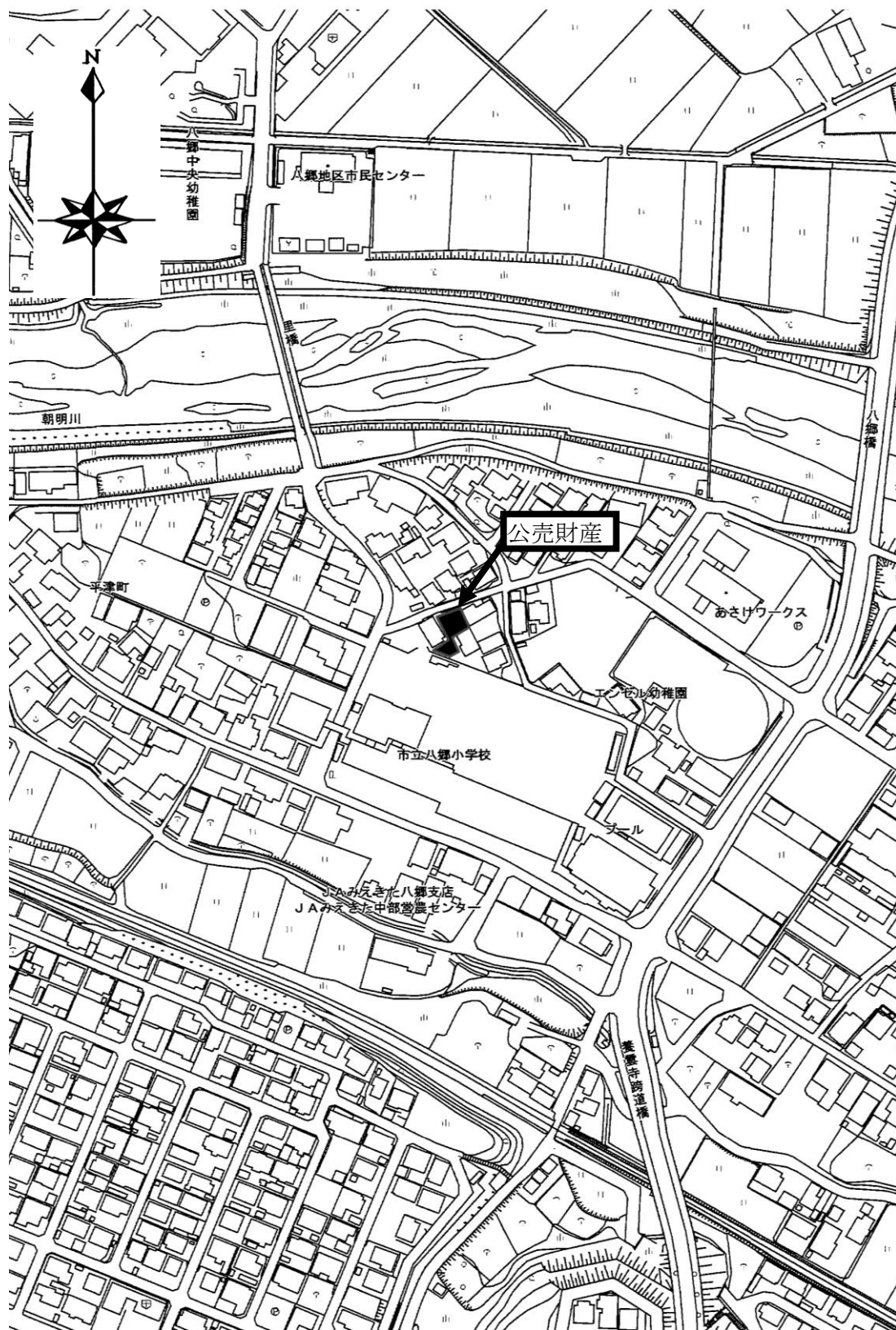
所在図



売却区分番号

6-K46

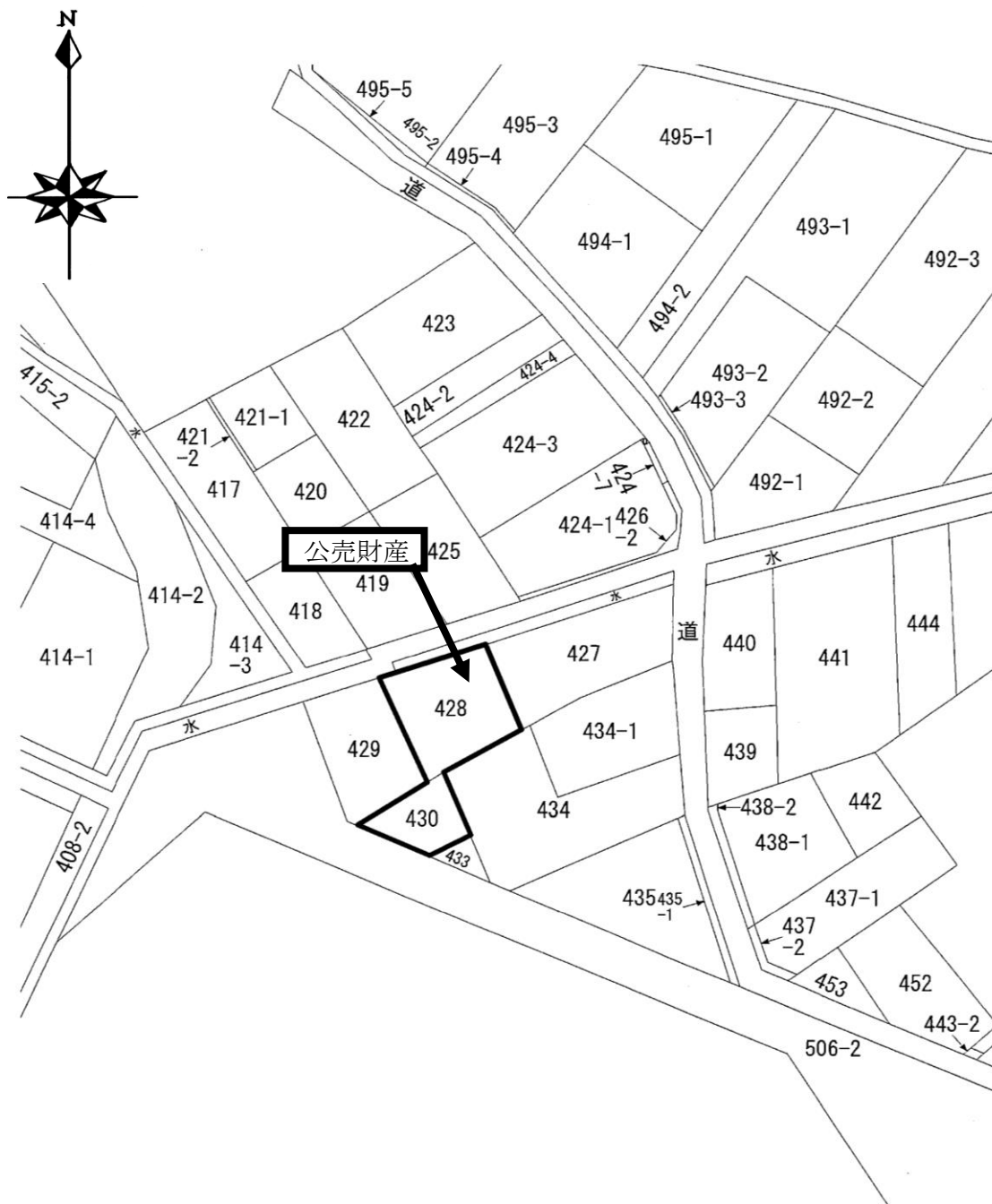
所在図



売却区分番号

6-K46

土地参考図(公図)



売却区分番号

6-K46



売却区分番号

6-K46



売却区分番号

6-K46

