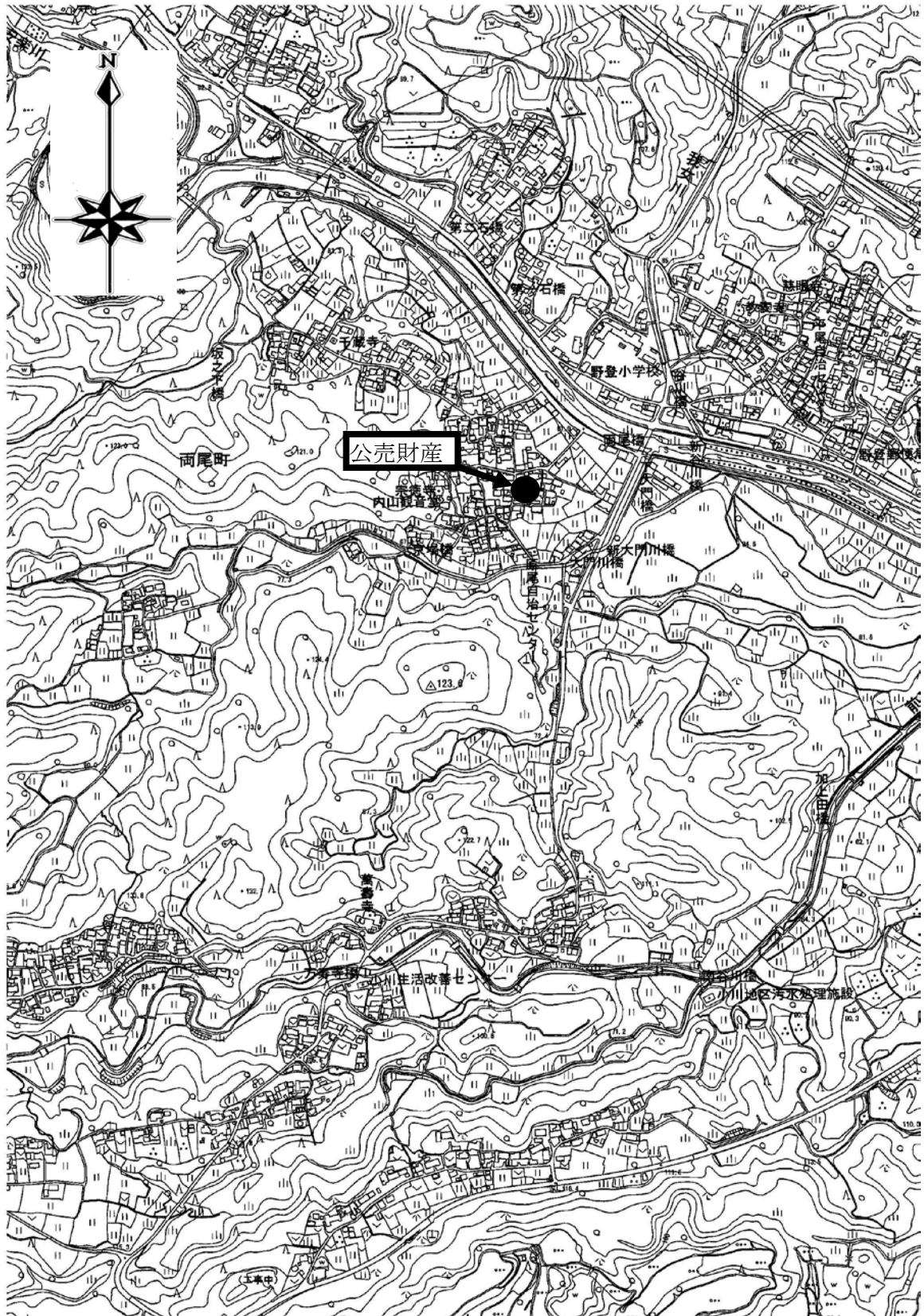


公 売 財 産 概 要 書

売却 区分 番号	6-K48
公 売 財 産 の 表 示	<p>(土地の表示)</p> <p>1 所 在 亀山市両尾町字南原尾 地 番 174番 地 目 宅地 地 積 290.08㎡</p> <p>(建物の表示)</p> <p>2 所 在 亀山市両尾町字南原尾174番地 家屋番号 174番 主である建物 種 類 居宅・物置 構 造 木造瓦葺2階建 床面積 1階 96.34㎡ 2階 56.17㎡</p> <p>家屋番号 174番 附属建物符号1 種 類 物置 構 造 木造瓦葺2階建 床面積 1階 30.71㎡ 2階 24.42㎡</p> <p>家屋番号 174番 附属建物符号2 種 類 物置 構 造 軽量鉄骨造スレート葺平家建 床面積 13.67㎡</p> <p>家屋番号 174番 附属建物符号3 種 類 便所 構 造 コンクリートブロック造陸屋根平家建 床面積 3.10㎡</p>
見積 価額	3,290,000円
公売 保証 金	330,000円

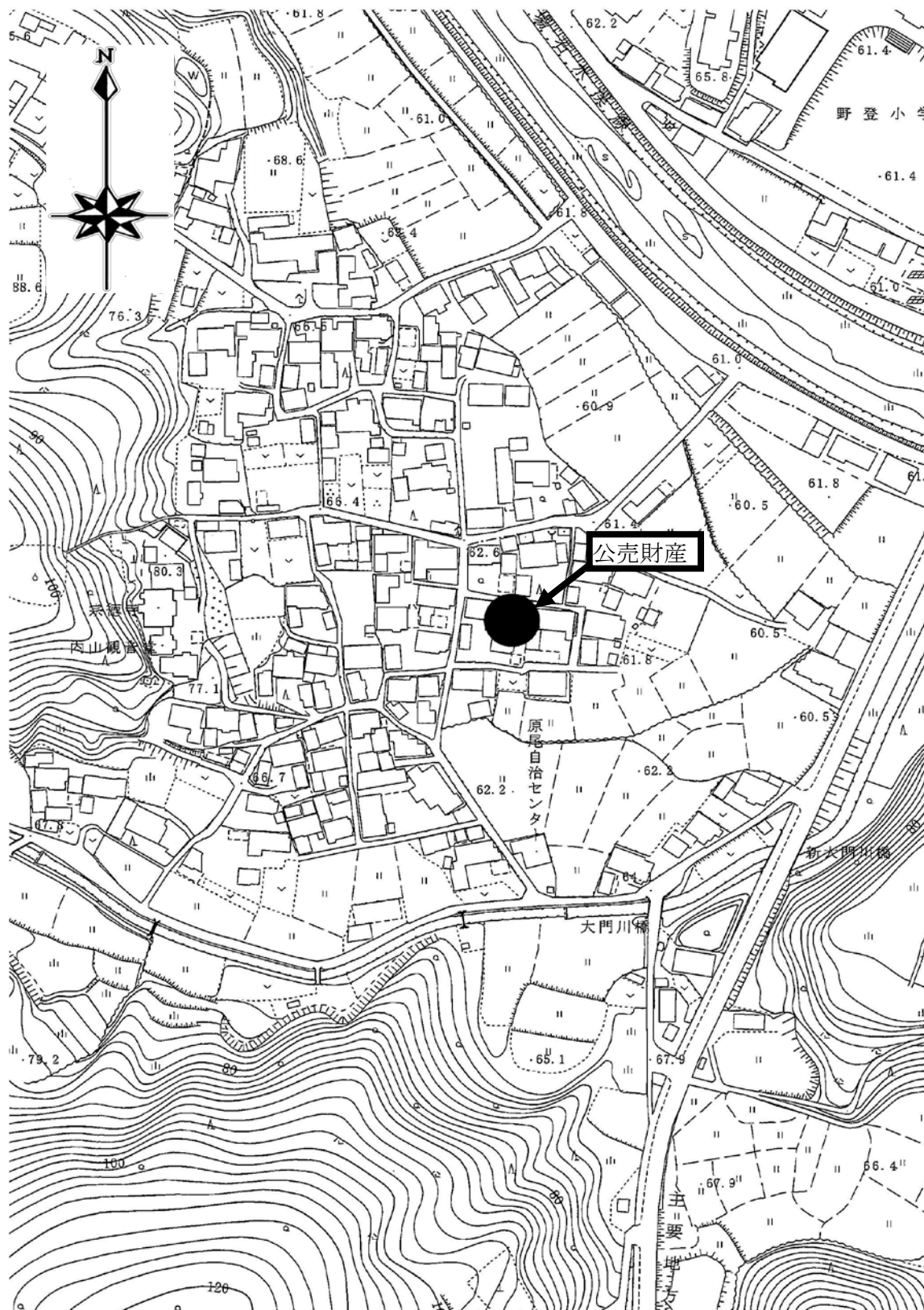
公 売 条 件 等	<p>1 上記公売財産を一括売却する。</p> <p>2 地目・地積は登記簿による。</p> <p>3 境界については隣接土地所有者と協議すること。</p> <p>4 建物の種類・構造・床面積は、登記簿による。</p> <p style="padding-left: 2em;">登記簿上の建築年月日</p> <p style="padding-left: 2em;">主である建物 昭和55年月日不詳新築</p> <p style="padding-left: 2em;">附属建物符号1 昭和39年月日不詳新築</p> <p style="padding-left: 2em;">附属建物符号2 昭和46年月日不詳新築</p> <p style="padding-left: 2em;">附属建物符号3 昭和46年月日不詳新築</p> <p style="padding-left: 2em;">なお、附属建物符号1の一部は居宅利用である。</p> <p>5 公売財産は、JR関西本線「亀山」駅の北西方約7.8km（道路距離）に位置する。</p> <p>6 公売財産は、旧亀山市北西部郊外の主要地方道四日市関線背後に形成をみる農家集落地域に所在する。</p> <p>7 公売財産は、令和6年8月9日現在、住宅・物置などとしての利用であり、所有者による空家での管理状態である。</p> <p>8 公売財産1の南部中央は雑草木が生い茂っている。</p> <p>9 公売財産は、北側で市道（幅員約2.2m・舗装）に接する。</p> <p>10 都市計画法 都市計画区域外</p> <p>11 消費税及び地方消費税については混在財産である。</p>
-----------------------	--

所在図



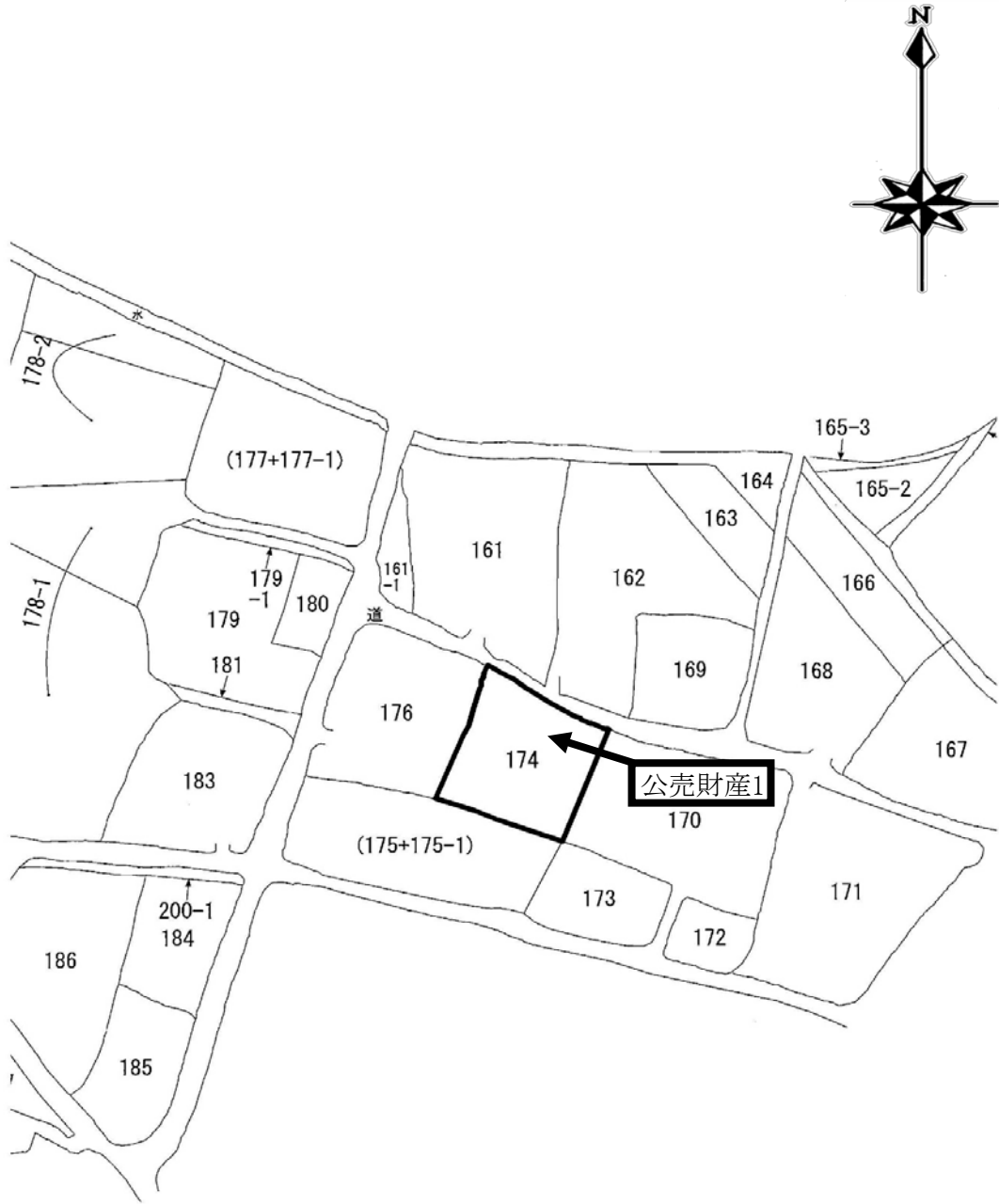
売却区分番号 6-K48

所在図

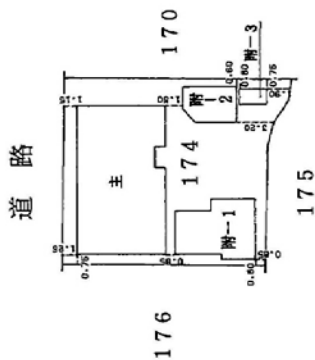


売却区分番号 6-K48

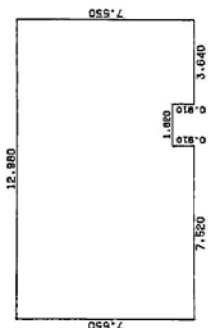
土地参考図(公図)



建物参考図(各階平面図・建物図面)



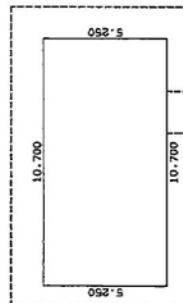
主たる建物
1 階



求積表

7.520×7.550	$= 56.776000$
1.820×6.640	$= 12.084800$
3.640×7.550	$= 27.482000$
合計	96.342800
床面積	96.34

2 階

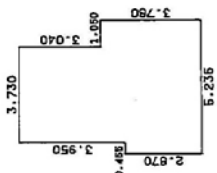


求積表

10.700×5.250	$= 56.175000$
合計	56.175000
床面積	56.17

建物参考図(各階平面図)

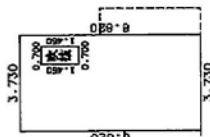
附属建物-1
1階



求積表

0.455×2.870	$= 1.305850$
3.730×6.820	$= 25.438600$
1.050×3.780	$= 3.969000$
合計	30.713450
床面積	30.71

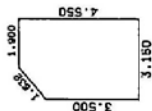
2階



求積表

2.580×6.820	$= 17.595600$
0.700×0.800	$= 0.560000$
0.700×4.570	$= 3.199000$
0.450×6.820	$= 3.069000$
合計	24.423600
床面積	24.42

附属建物-2



求積表

$(3.500 + 4.550) \times 1.250 \div 2$	$= 5.031250$
1.900×4.550	$= 8.645000$
合計	13.676250
床面積	13.67

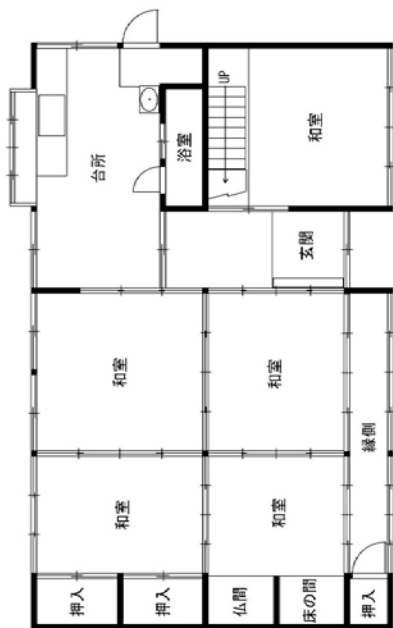
附属建物-3



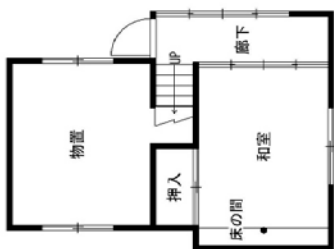
求積表

1.350×2.300	$= 3.105000$
合計	3.105000
床面積	3.10

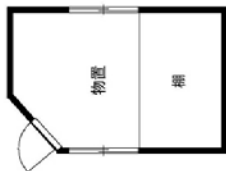
建物参考図(建物見取図)



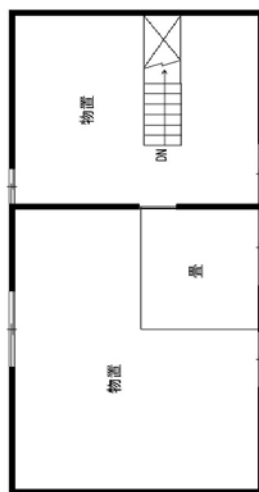
1階平面図



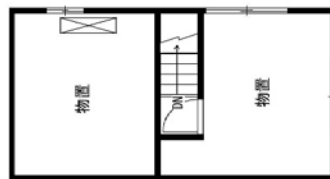
1階平面図



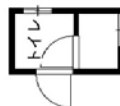
附属建物 符号2



2階平面図



2階平面図



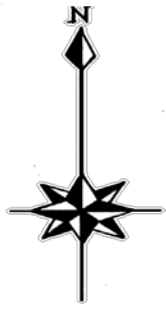
附属建物 符号3

主である建物

附属建物 符号1

売却区分番号 6-K48

土地・建物参考図(略配置図)



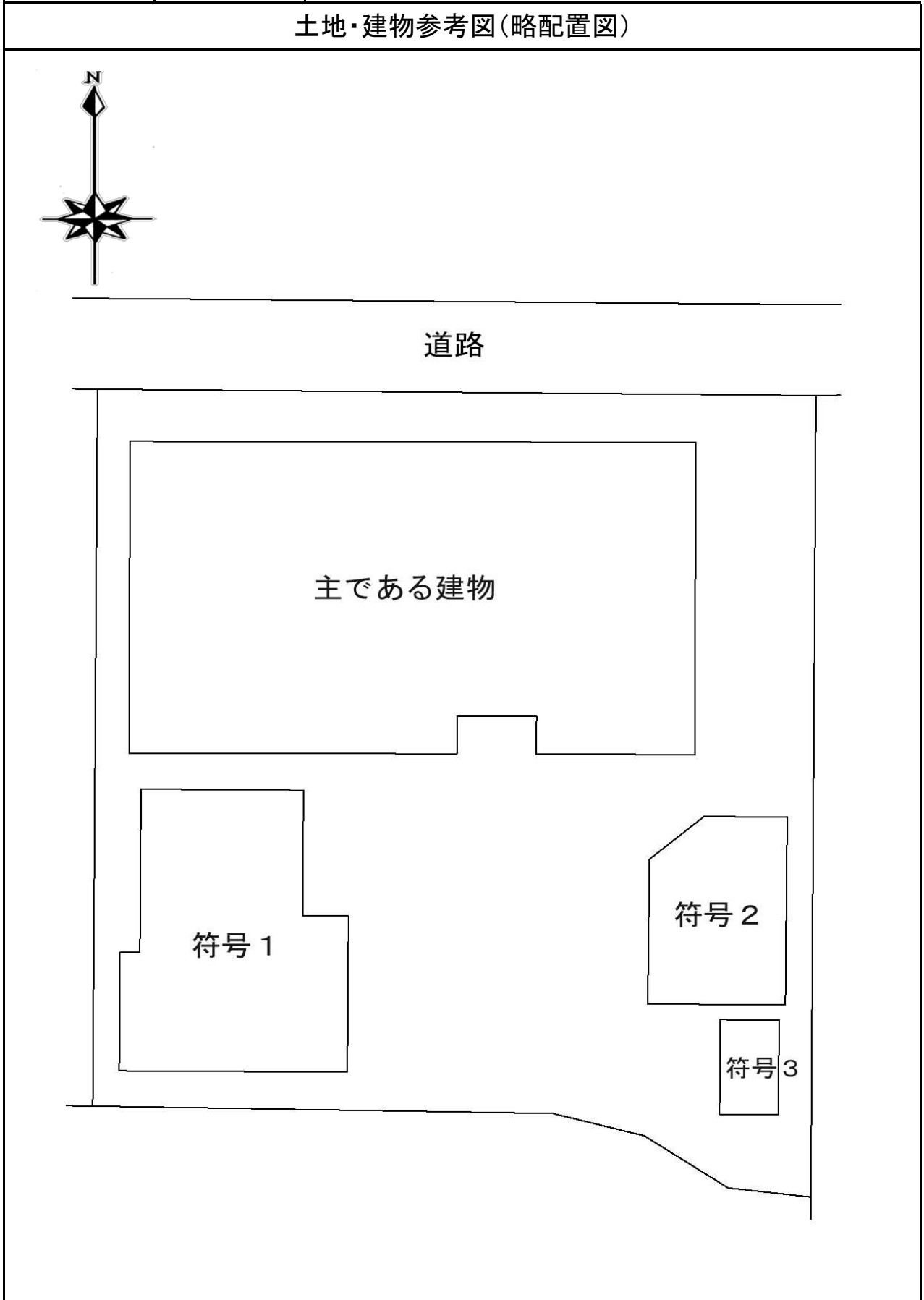
道路

主である建物

符号 1

符号 2

符号 3



売却区分番号 6-K48



売却区分番号 6-K48



公売財産2 主である建物

売却区分番号 6-K48



公売財産2 主である建物

売却区分番号 6-K48



公売財産2 主である建物

売却区分番号 6-K48



公売財産2 主である建物

売却区分番号 6-K48



公売財産2 附属建物 符号1



公売財産2 附属建物 符号2

売却区分番号 6-K48



公売財産2 附属建物 符号1

売却区分番号 6-K48



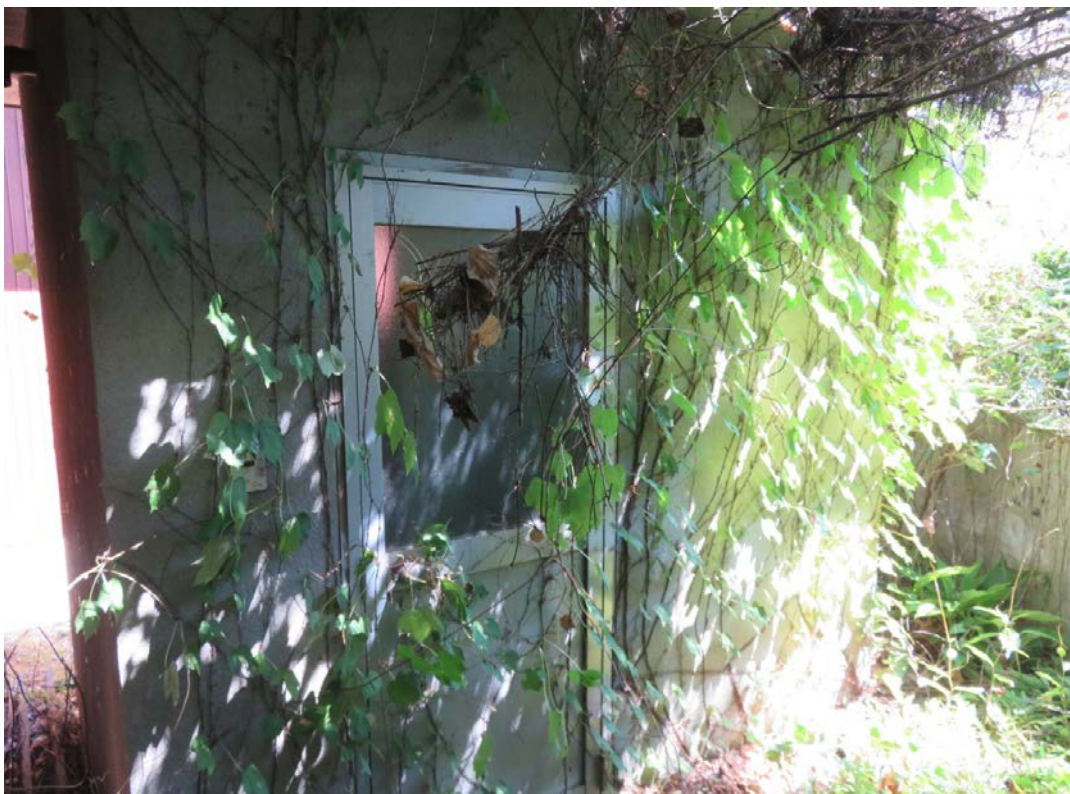
公売財産2 附属建物 符号1

売却区分番号 6-K48



公売財産2 附属建物 符号2

売却区分番号 6-K48



公売財産2 附属建物 符号3