

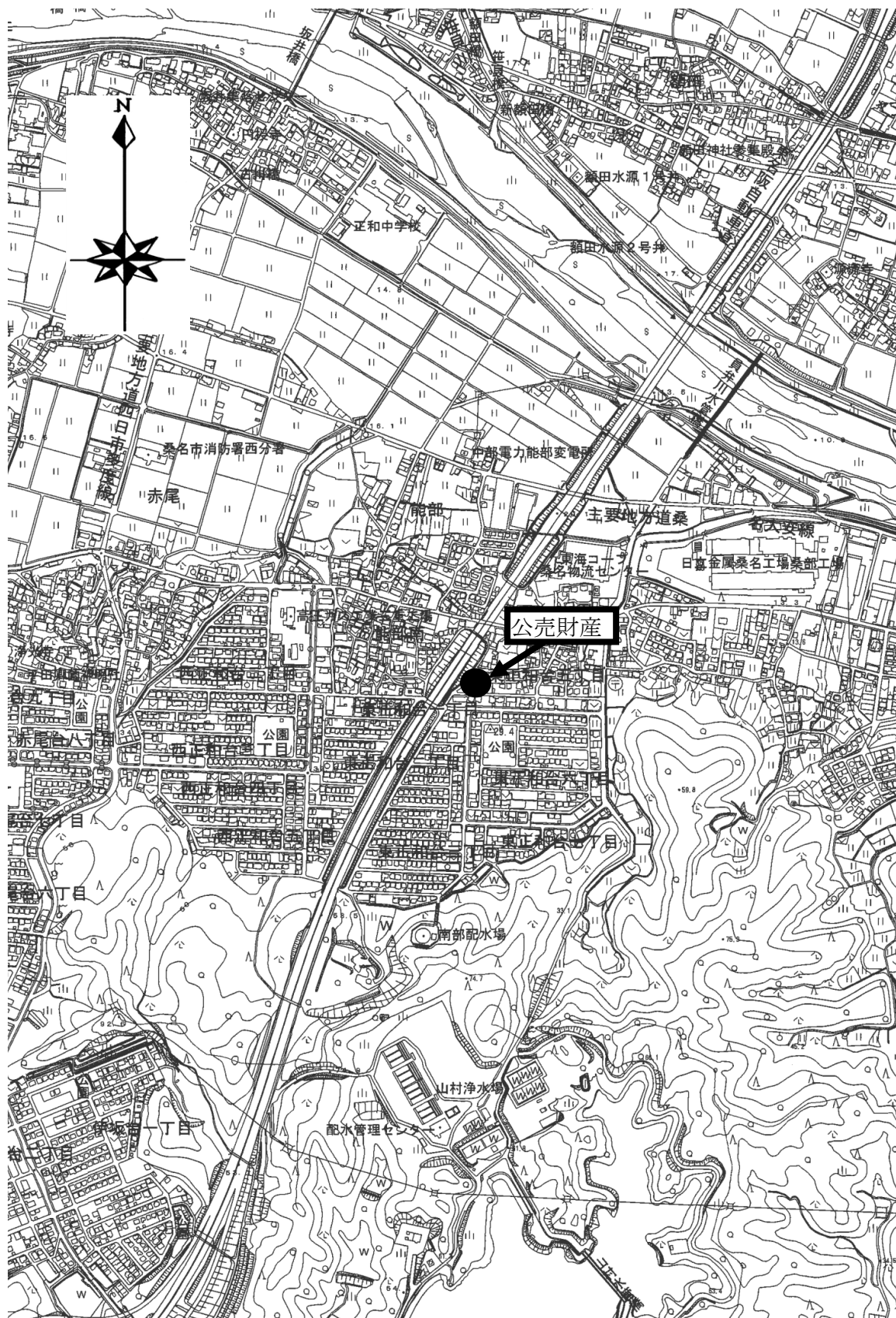
公 売 財 産 概 要 書

売却 区分 番号	7 - K 3 8
公 売 財 産 の 表 示	<p>(土地の表示)</p> <p>所 在 桑名市東正和台五丁目</p> <p>地 番 9 番 1 6</p> <p>地 目 畑</p> <p>地 積 8 5 m²</p>
見積 価額	4 7 0 , 0 0 0 円
公売 保証 金	5 0 , 0 0 0 円
公 売 条 件 等	<p>1 地目・地積は登記簿による。</p> <p>2 境界については隣接土地所有者と協議すること。</p> <p>3 公売財産は、三岐鉄道北勢線「星川」駅の南東方約2.6km（道路距離）に位置する。</p> <p>4 公売財産は、桑名市南部郊外の大規模住宅団地（東正和台）の北部地域に所在する。</p> <p>5 公売財産は、令和6年11月27日現在、概ね平坦地勢（北端部は下り法面状態）の現況雑種地であり、間口約4.0m・奥行約21m程度の略帯状画地である。</p> <p>6 上水道の引込み及び公共下水道の接続は可能である。</p> <p>7 公売財産は南側で市道（有効幅員約4.5m・舗装）に接する。</p> <p>8 都市計画法 市街化区域 第二種中高層住居専用地域 指定建ぺい率60%、指定容積率200%</p> <p>9 農地買受適格証明書の提出又は呈示がないときは、公売に参加できない。</p> <p>10 権利移転及び危険負担の時期は、桑名市農業委員会の許可若しくは届出の受理があった時とする。</p> <p>11 消費税及び地方消費税については非課税財産である。</p>

売却区分番号

7-K38

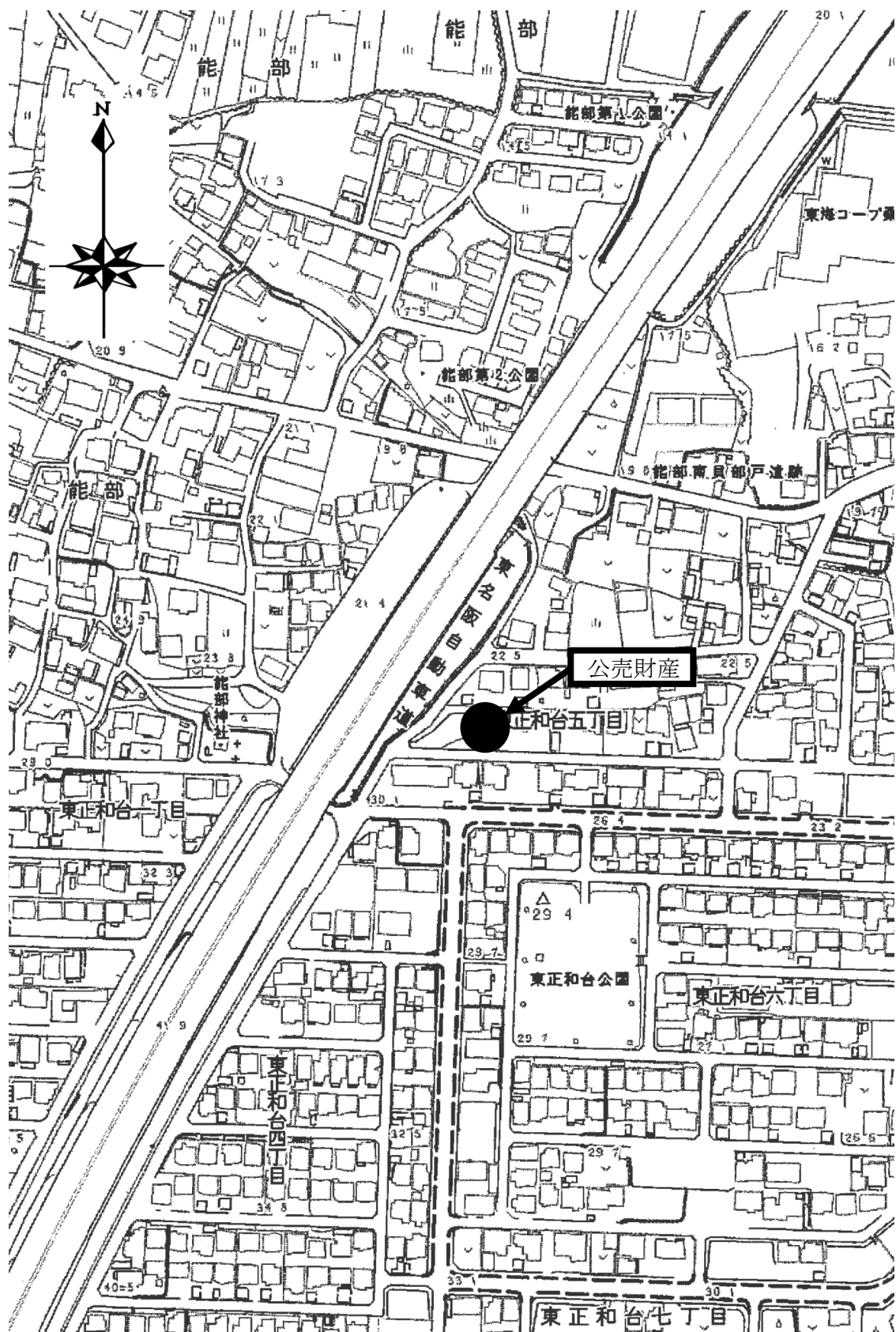
所 在 図



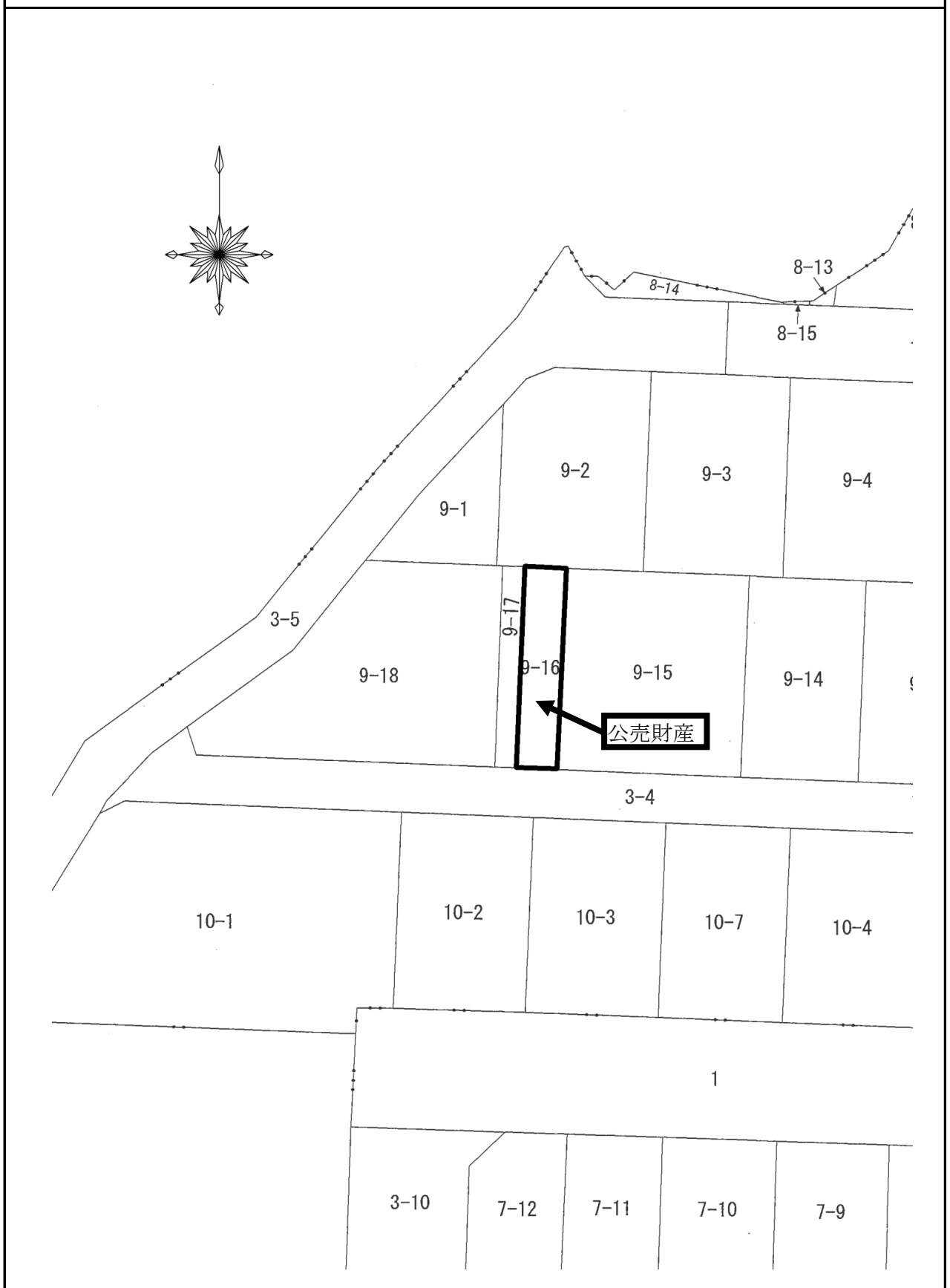
売却区分番号

7-K38

所 在 図



土地参考図(公図)



売却区分番号	7-K38
--------	-------



売却区分番号	7-K38
--------	-------

