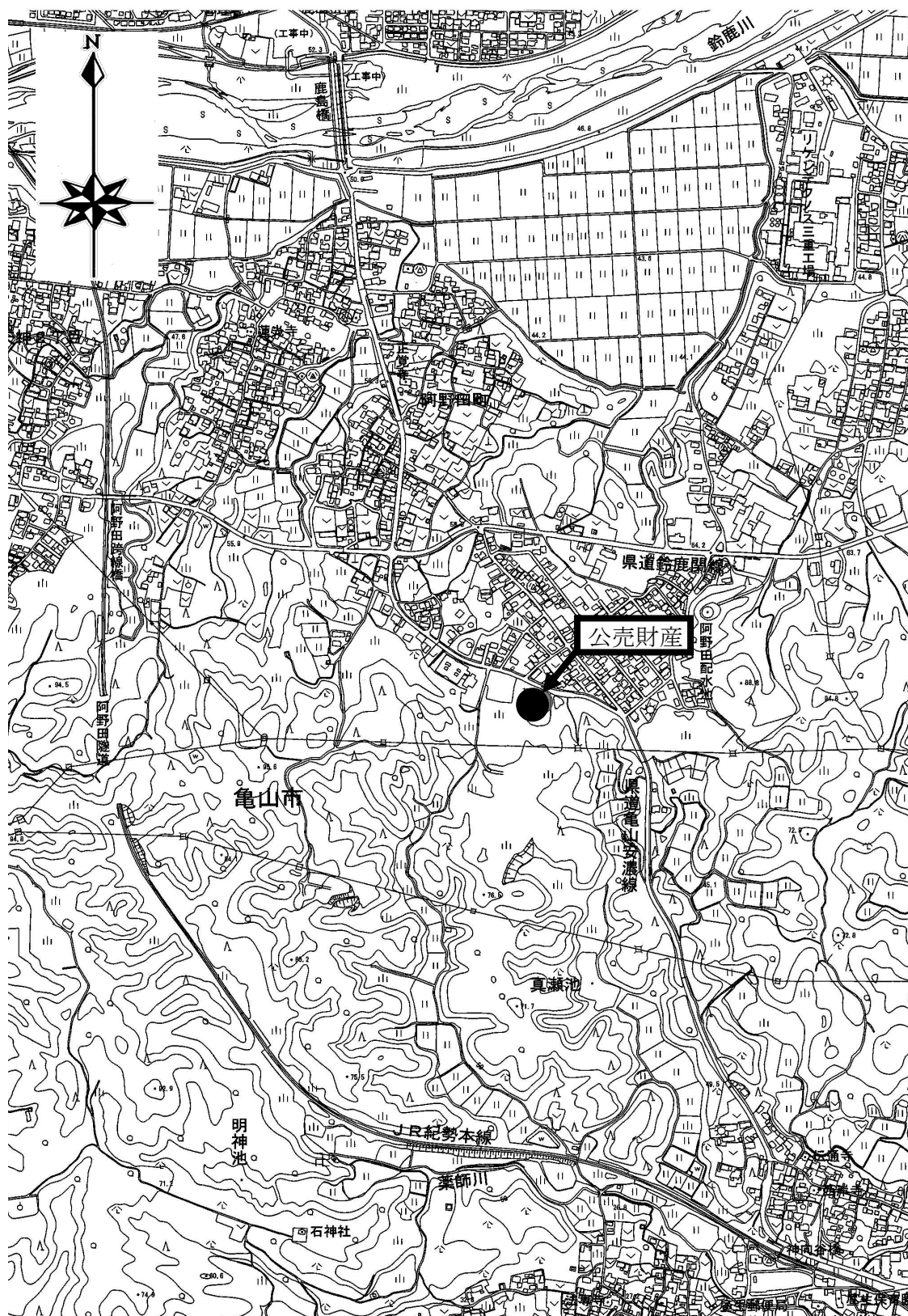


# 公 売 財 産 概 要 書

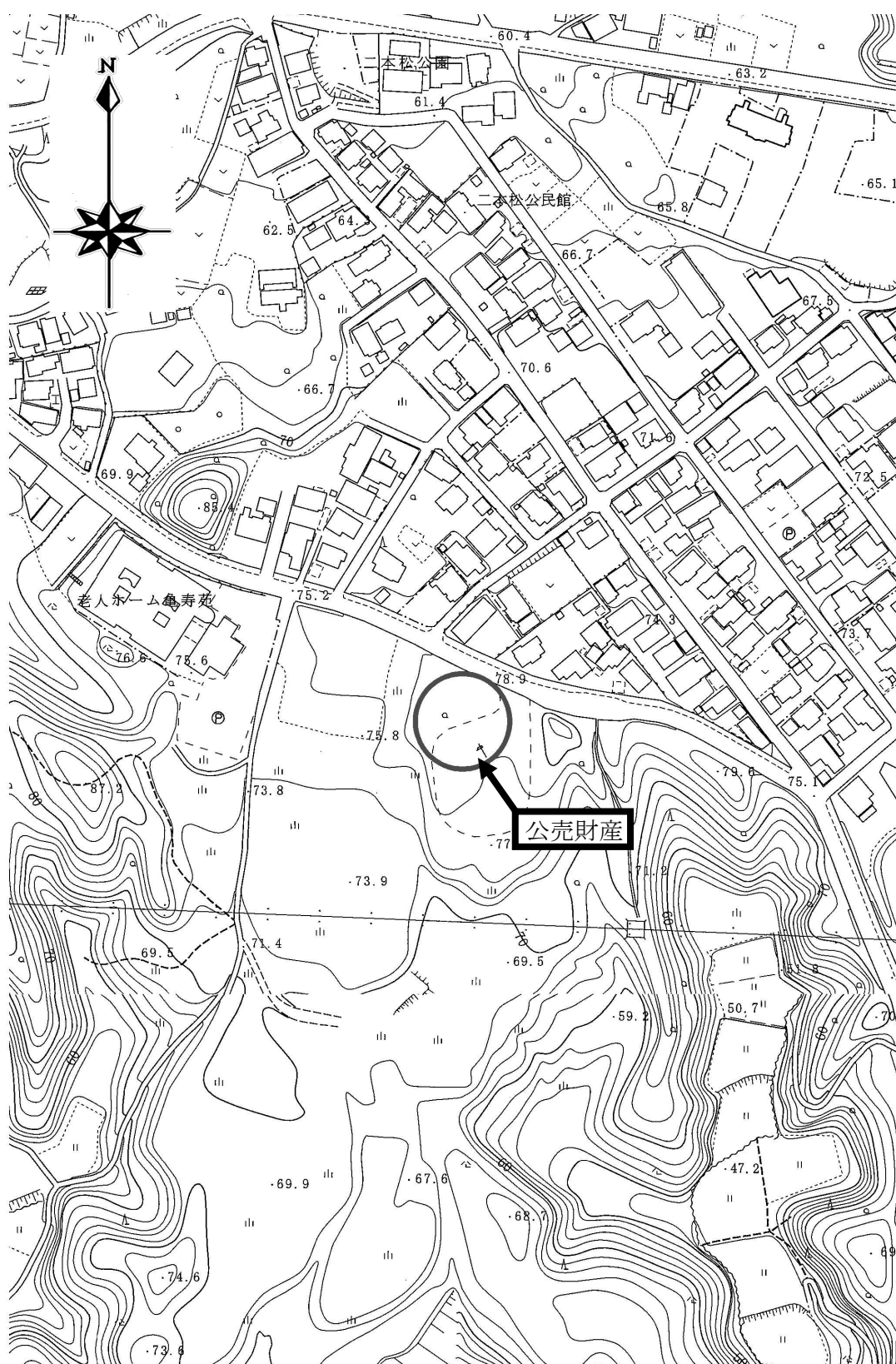
売却 区分 番号	7—K 3 9
公 売 財 産 の 表 示	<p>(土地の表示)</p> <p>1 所 在 亀山市阿野田町字辰己谷</p> <p>地 番 1 1 0 2 番 2</p> <p>地 目 畑</p> <p>地 積 2 3 8 m<sup>2</sup></p>
見積 価額	9 1 0, 0 0 0 円
公売 保証 金	1 0 0, 0 0 0 円
公 売 条 件 等	<p>1 地目・地積は登記簿による。</p> <p>2 境界については隣接土地所有者と協議すること。(県道との境界を除いて不明瞭)</p> <p>3 J R 関西本線・紀勢本線「亀山」駅の南東方約 2.7 km (道路距離) に位置する。 公売財産は、県道亀山安濃線を主幹となす亀山市市街地南部近郊の宅地見込地地域に所在し、北方に二本松団地が隣接・連坦している。</p> <p>4 公売財産は、令和 6 年 7 月 2 日現在、雑種地として利用されており、雑草が生い茂る現況であり、南東部に一部立木が所在する可能性もあるが判然としない。</p> <p>5 公売財産は、公簿地積との相違(縄延び)が認められるが判然としない。</p> <p>6 公売財産は北側で県道(幅員約 10 m・舗装)に接し、東～南側で法定外公共物(道路)に接するが、判然としない。</p> <p>7 前面道路には上水道の配管あり。</p> <p>8 都市計画法 非線引都市計画区域 用途無指定 指定建ぺい率 60% 指定容積率 200% 農業振興地域の整備に関する法律 農業振興地域 農用地区域外</p> <p>9 農地買受適格証明書の提出又は呈示がないときは、公売に参加できない。</p> <p>10 権利移転及び危険負担の時期は、亀山市農業委員会の許可若しくは届出の受理があった時とする。</p> <p>11 消費税及び地方消費税については非課税財産である。</p>

7-K39



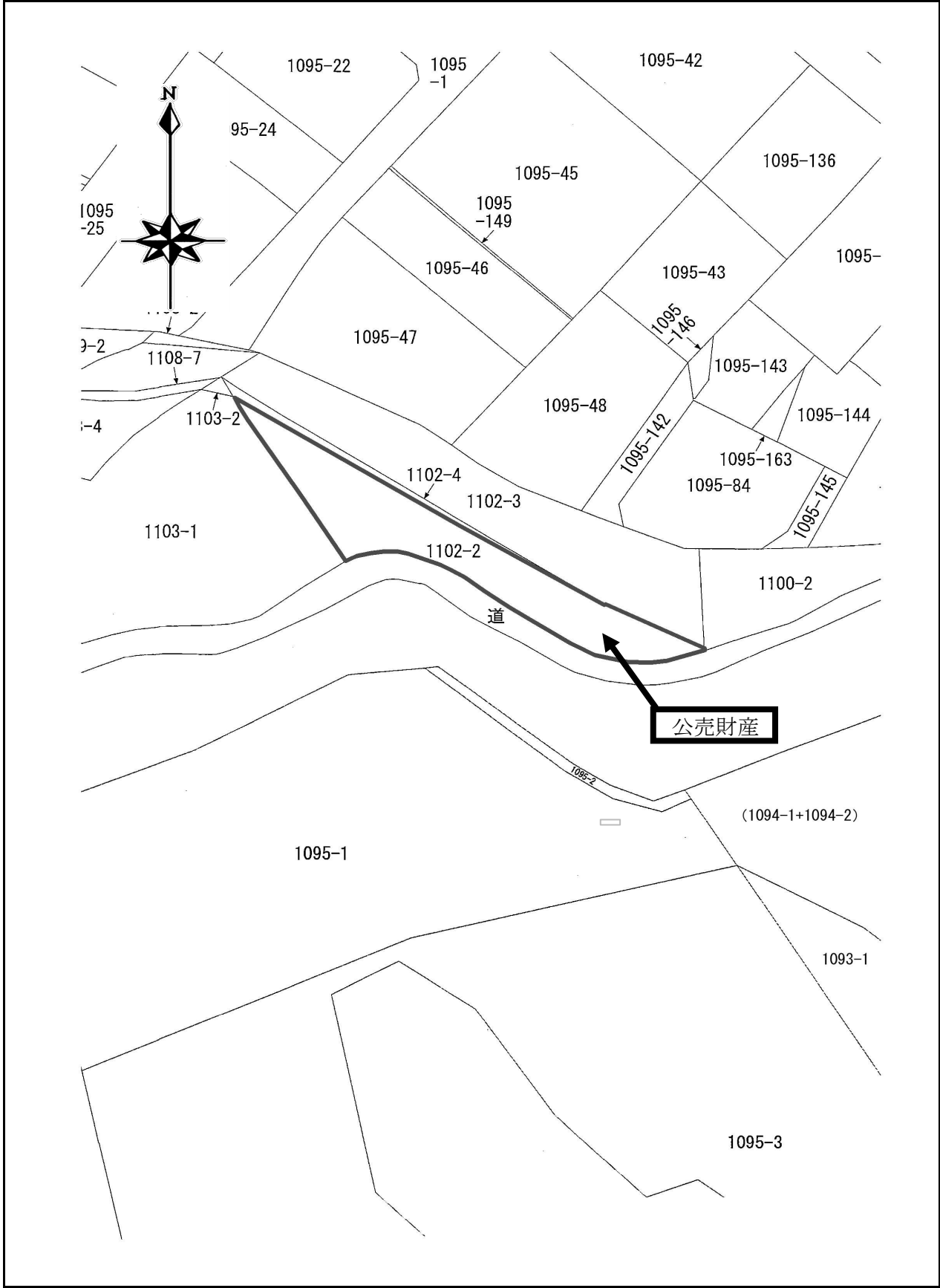
7-K39

所 在 図



7-K39

土地参考図(公図)
-----------



土地参考図(地積測量図)

面積計算書

昭和62年0月14日登記

② 1102-4

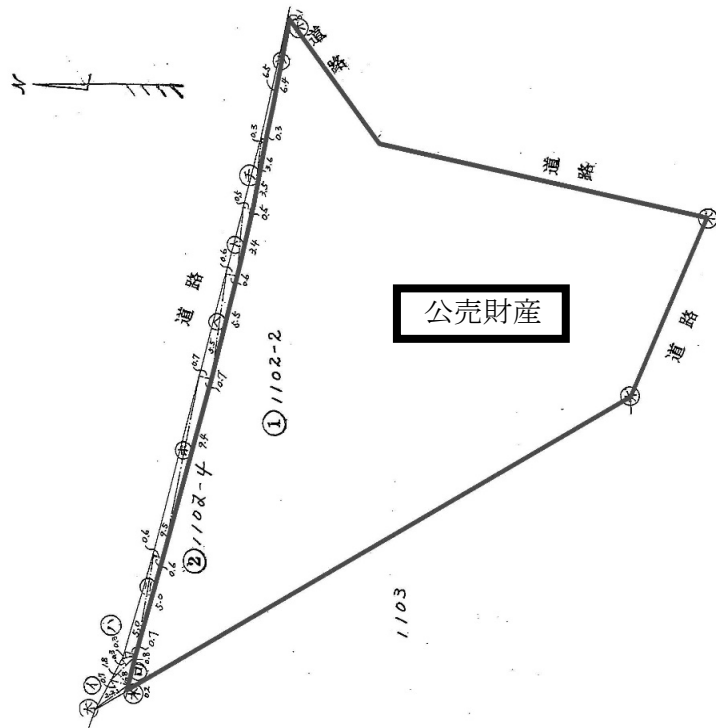
符号	大斜	小斜	倍面積
①	2.2	0.7+0.2	1.98
②	1.8	0.8+0.3	1.98
③	0.8	0.3	0.24
④	5.0	0.7+0.6	6.50
⑤	9.5	0.6+0.7	12.35
⑥	5.5	0.7+0.6	7.15
⑦	3.4	0.6+0.5	3.85
⑧	3.6	0.5+0.3	2.88
⑨	6.5	0.3+0.1	2.60
合計			39.53
1/2			19.765

地積 19 m<sup>2</sup>

① 1102-2

$$257.85 \text{ m}^2 - 19.765 \text{ m}^2 = 238.085 \text{ m}^2$$

地積 238 m<sup>2</sup>



④ 木 杭



売却区分番号	7-K39
--------	-------





売却区分番号	7-K39
--------	-------

